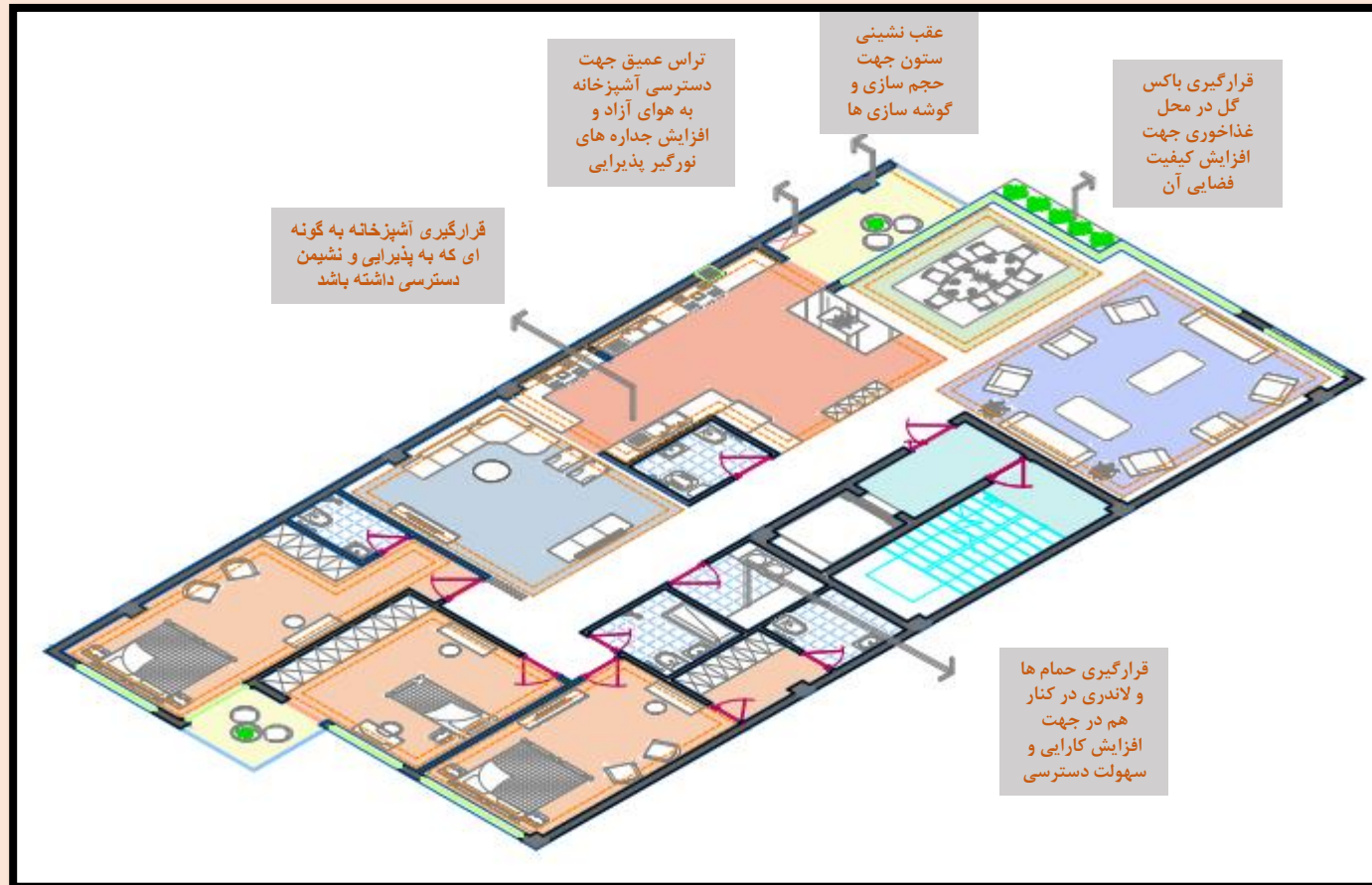


ساختمان مسکونی MG

توضیحات پروژه:

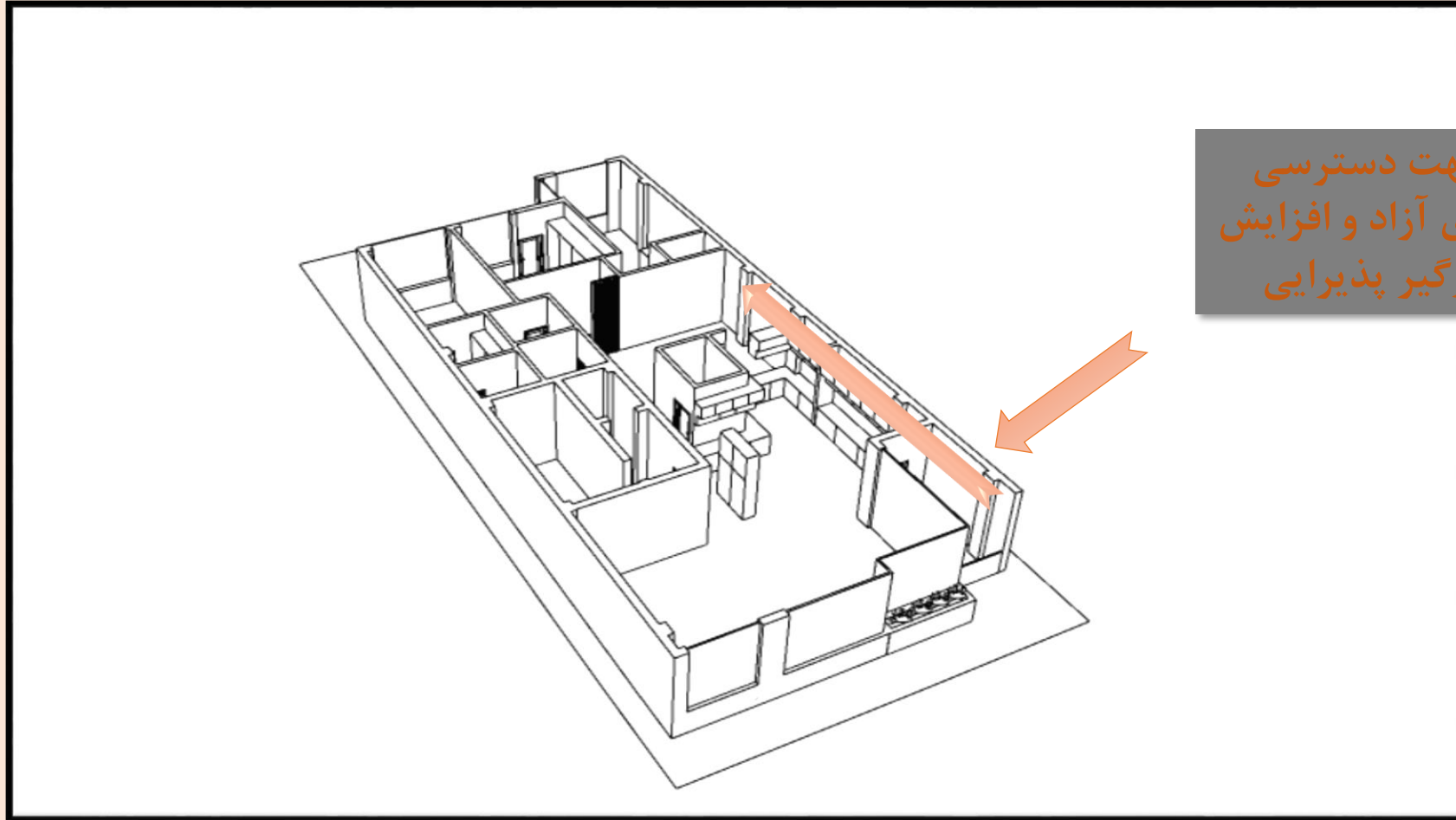
- **پلان تیپ طبقات:**
قرارگیری لکه های تاسیساتی در کنار هم و دسترسی مناسب به لاندری.
رساندن حداثر نور به کلیه فضاهای ساختمان .
تفکیک عرصه خصوصی و عمومی.
قرارگیری آشپزخانه در قسمت مرکزی ساختمان به جهت دسترسی عرصه خصوصی و عمومی.
تقسیم آشپزخانه به دو بخش کثیف و تمیز به صورت شفاف.
- **مجموعه آبی و GYM :**
استفاده از فرم ها و المان های موجود در نمای پروژه و تلاش برای ارتباط نمای بیرونی و فضاهای داخلی.
ارتباط بصری میان فضای استخر و سالن GYM.
- **لابی:**
تاکید بر ورودی و دعوت کنندگی به کمک خطوط و ایجاد اختلاف در متریاال.
تفکیک فضای انتظار و حرکت در لابی.
تاکید بر ارتفاع لابی و حفظ سادگی و خوانایی سقف.

ایدئوگرام



قرارگیری آشپزخانه به گونه ای
که به پذیرایی و نشیمن
دسترسی داشته باشد

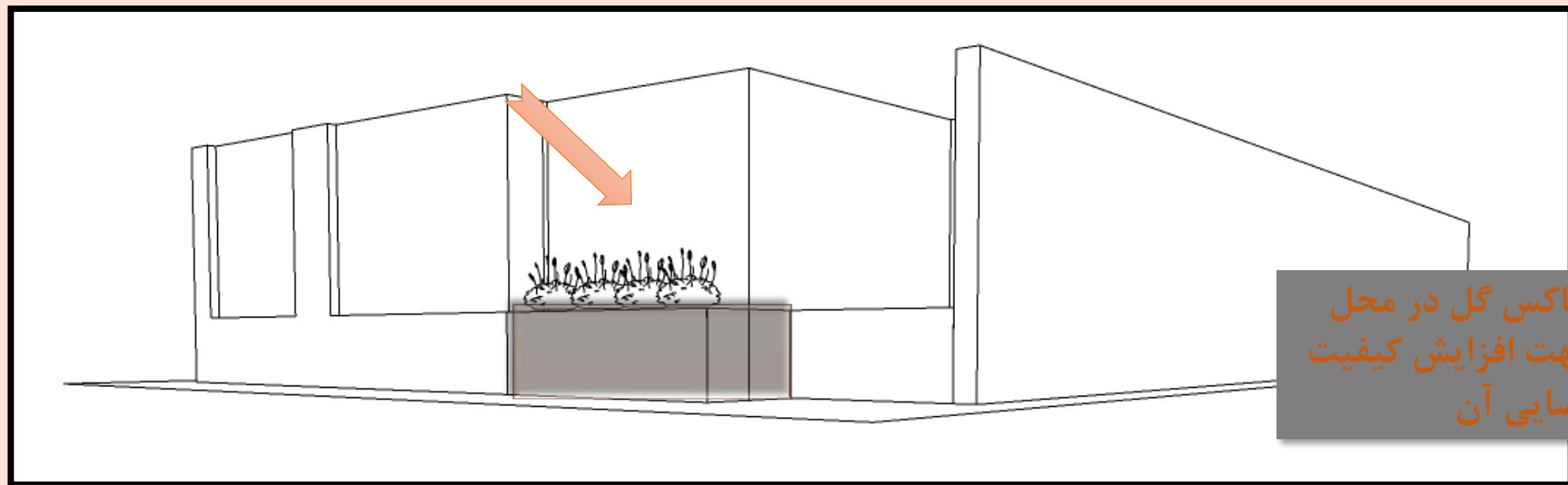




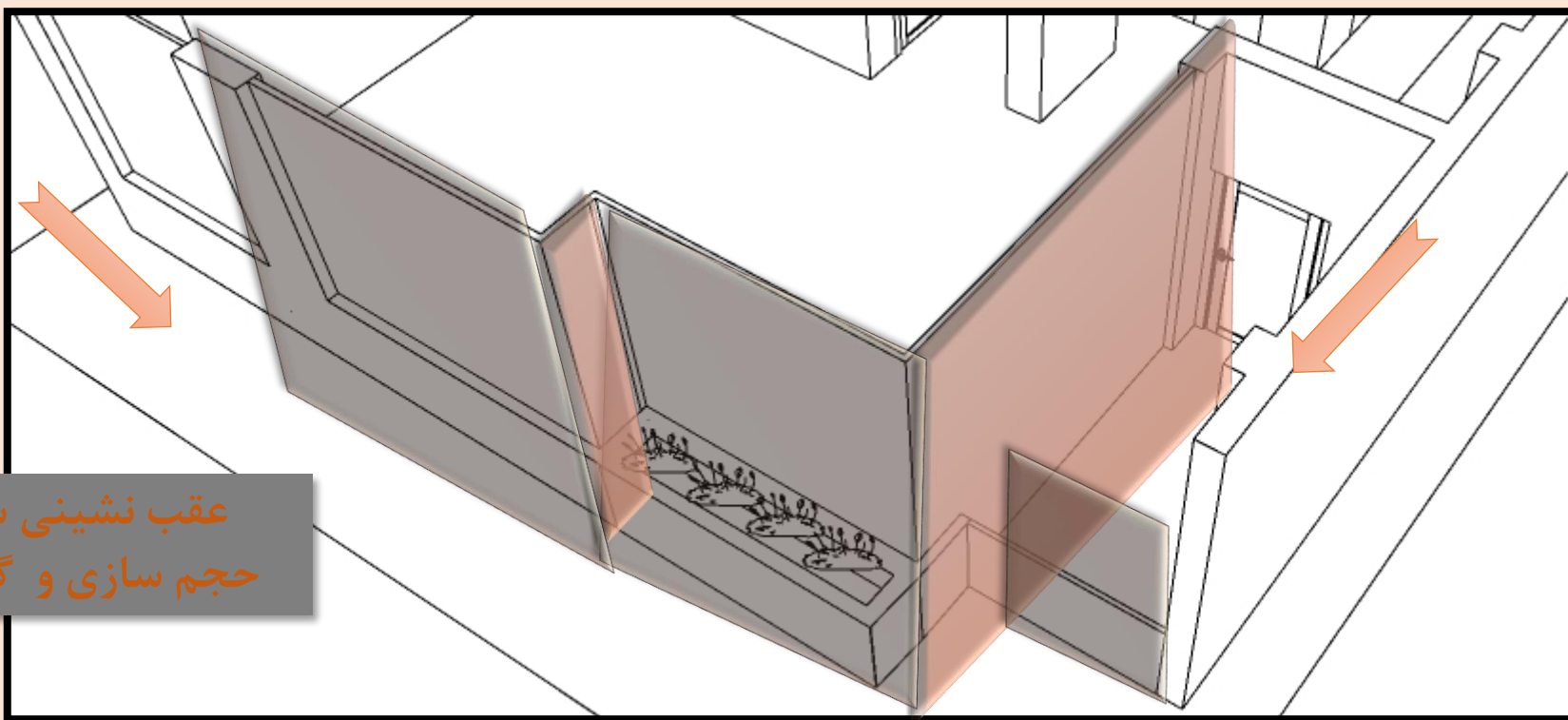
تراس عمیق جهت دسترسی
آشپزخانه به هوای آزاد و افزایش
جداره های نورگیر پذیرایی

قرارگیری لاندري در نزديكي
حمام ها و در ارتباط با آشپزخانه
جهت سهولت دسترسي

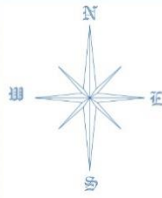




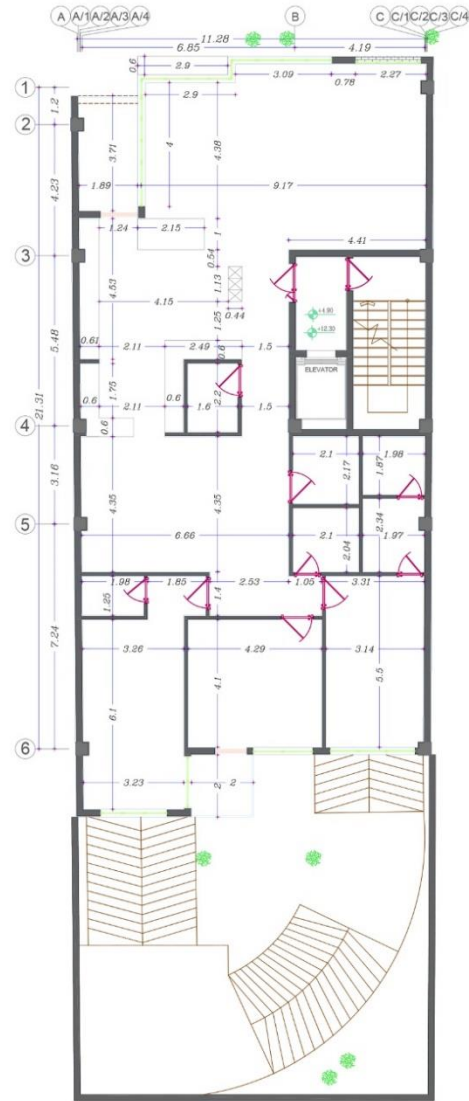
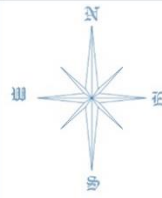
قرارگیری باکس گل در محل
غذاخوری جهت افزایش کیفیت
فضایی آن



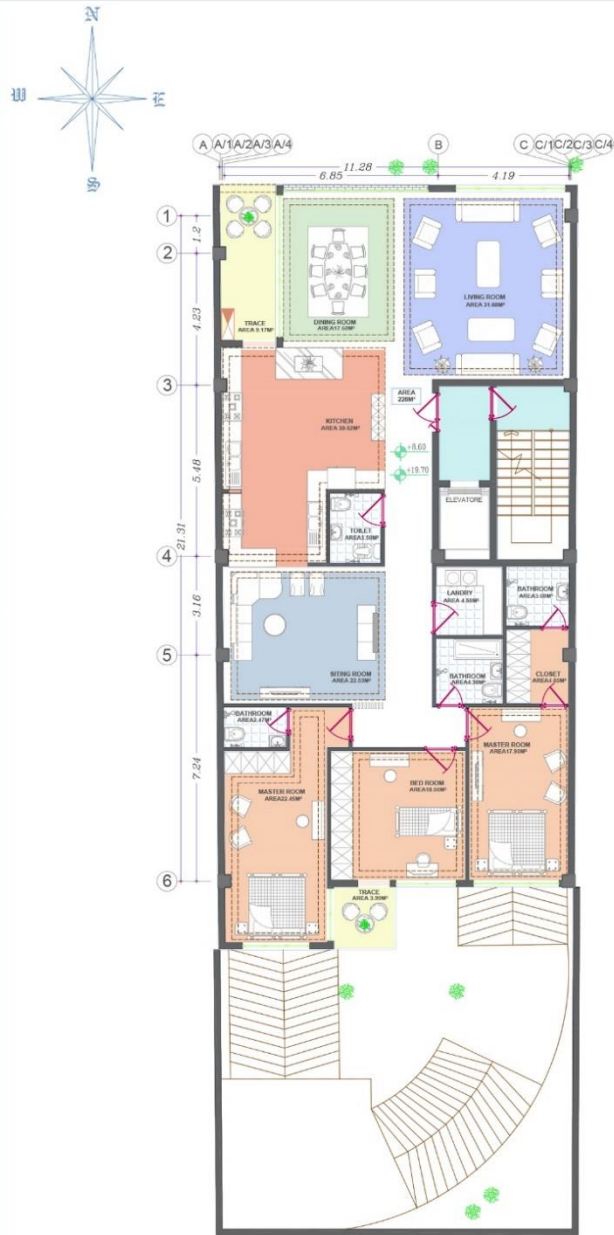
عقب نشینی ستون جهت
حجم سازی و گوشه سازی ها



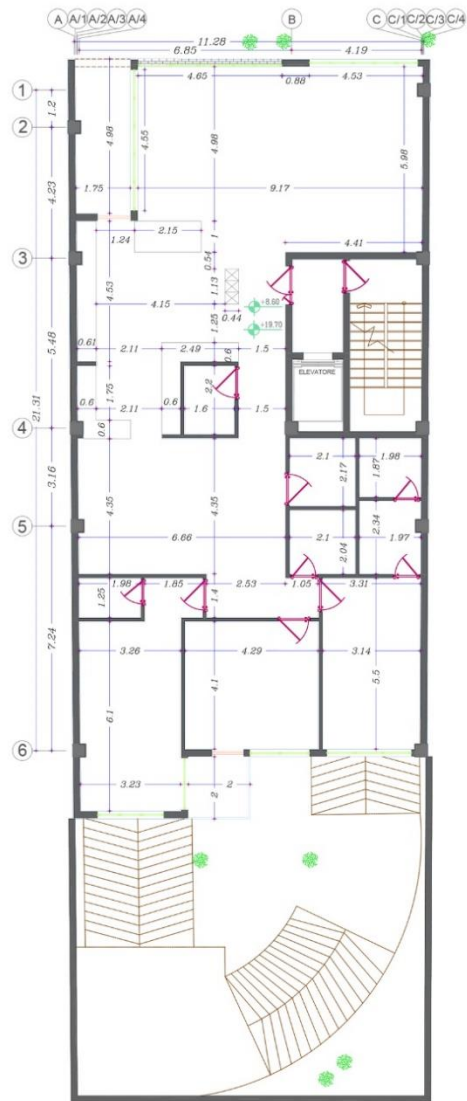
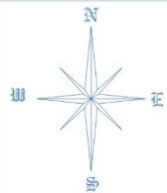
طبقات مسكونی
طبقه +۱ و +۳



طبقات مسكونی
طبقه ۱ و ۳+



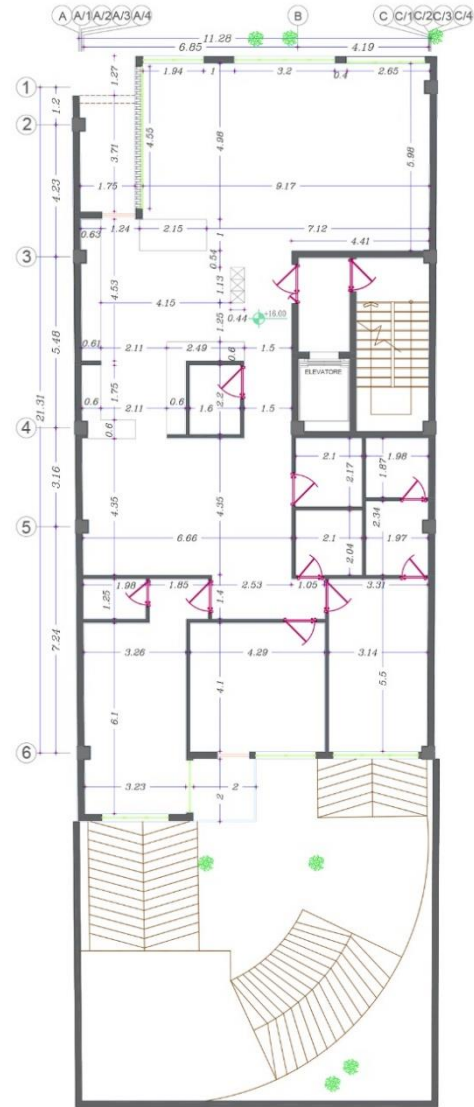
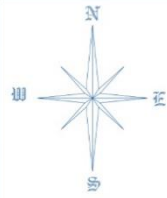
طبقات مسكونی
 طبقه ۲ و ۵+



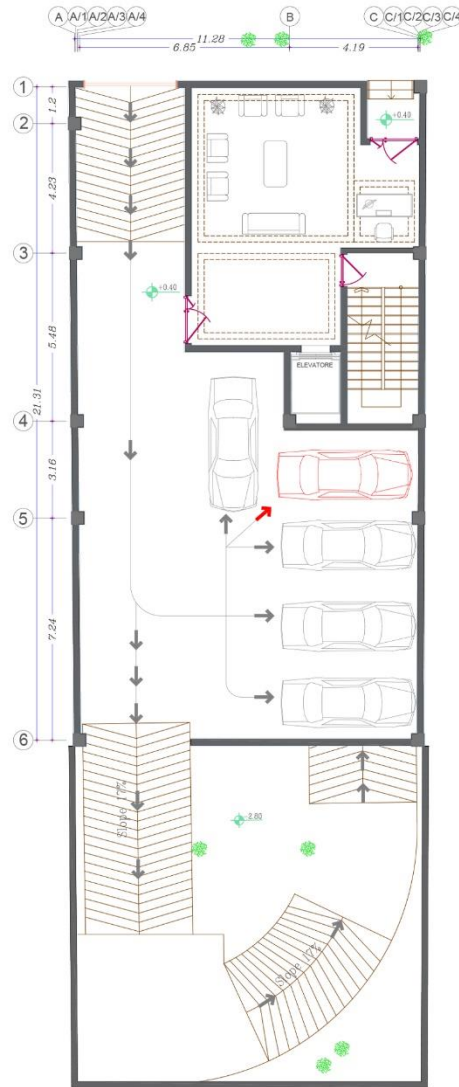
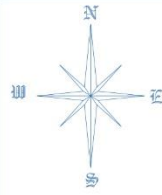
طبقات مسكونی
طبقه ۲ و ۵+



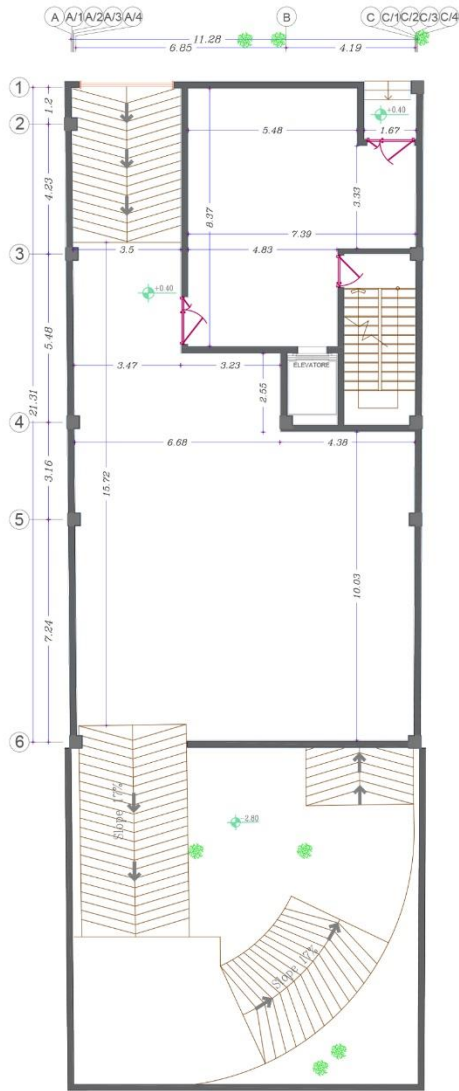
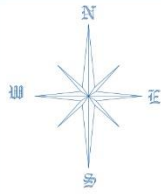
طبقات مسكونی
طبقه +۴



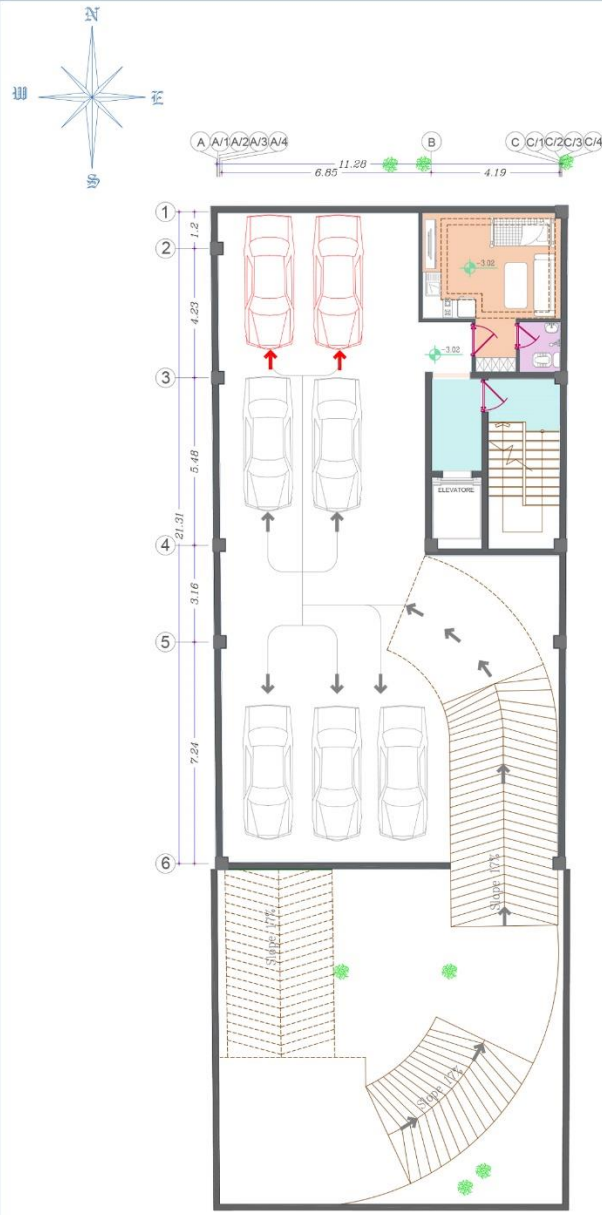
طبقات مسكونی
طبقه +۴



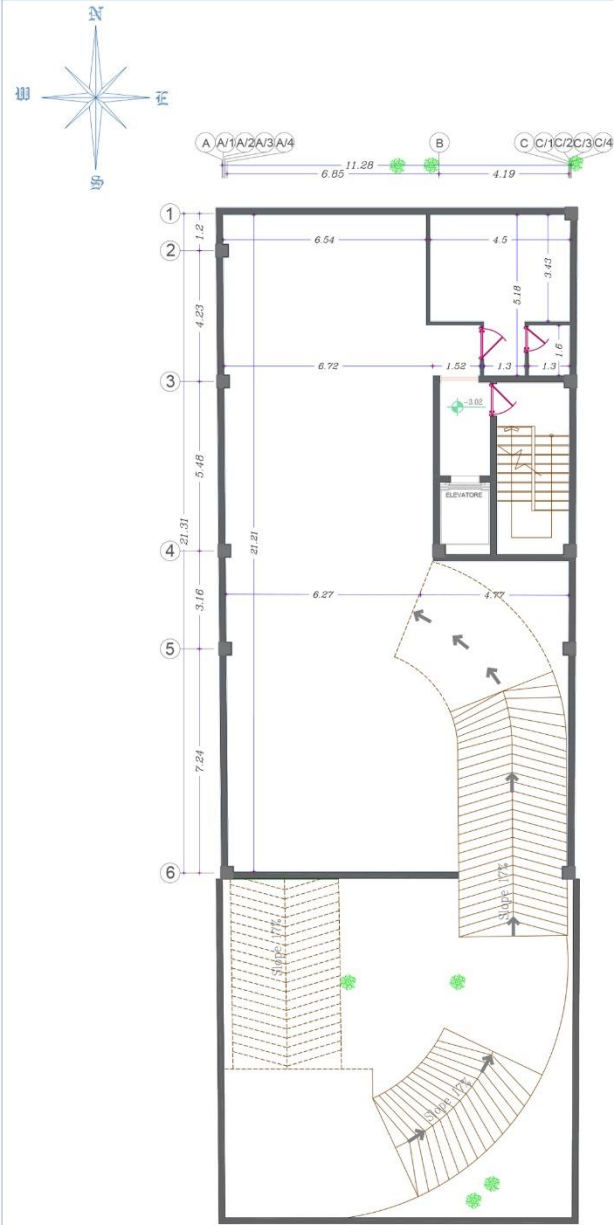
طبقه همکف



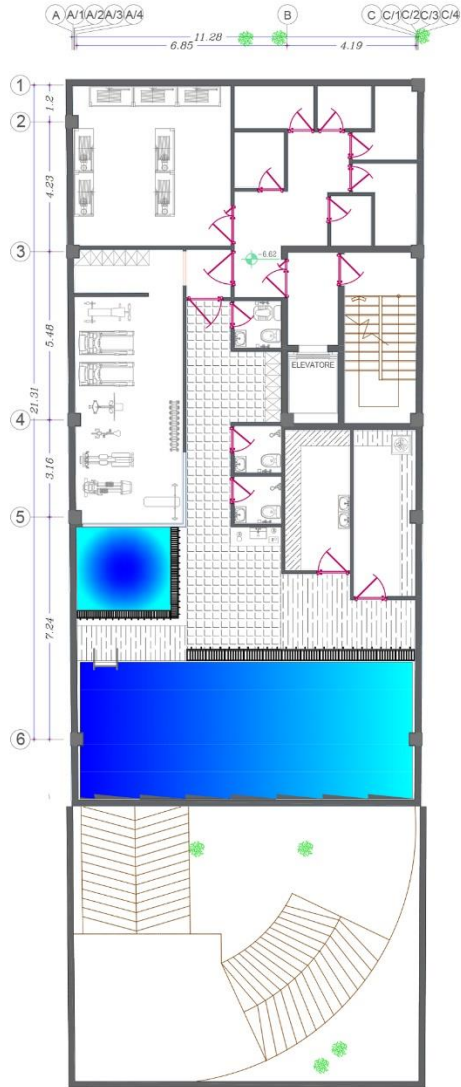
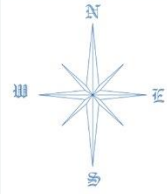
طبقه همکف



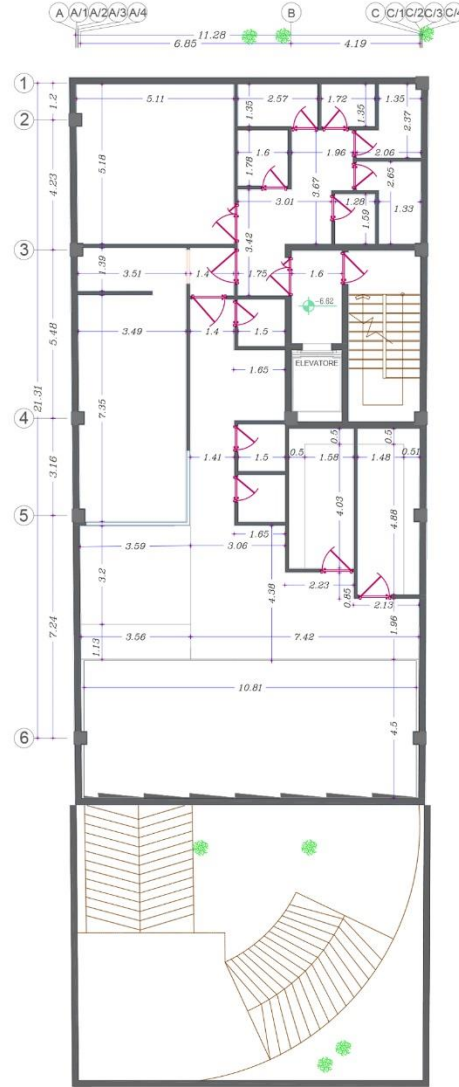
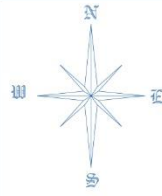
طبقه زیرزمین اول



طبقه زیرزمین اول



طبقة زیر زمین دوم



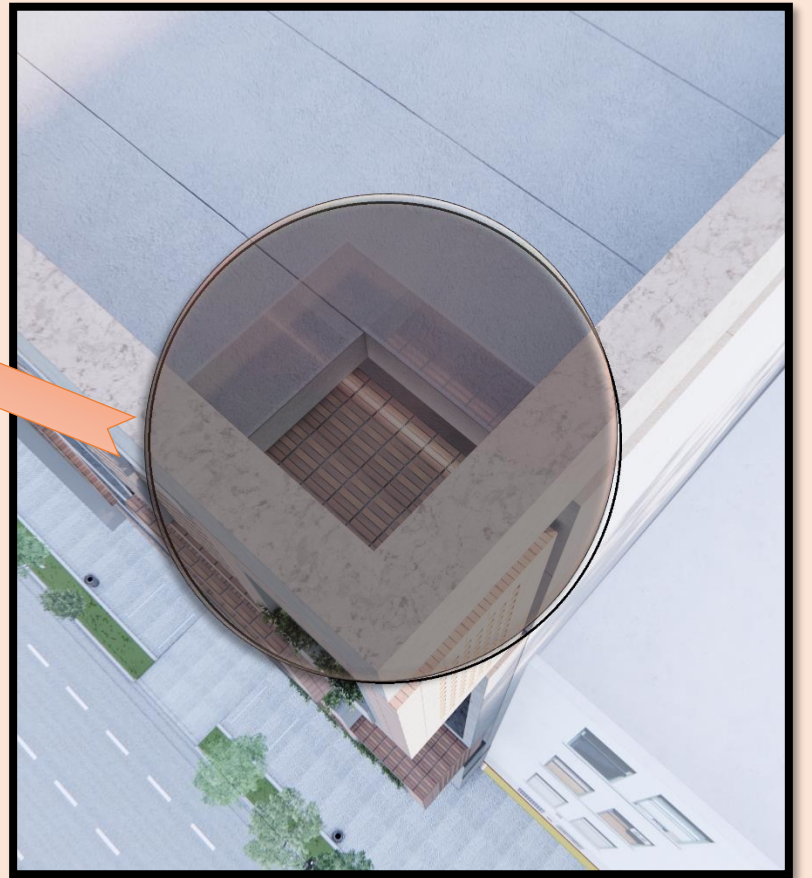
طبقة زیرزمین دوم

ایده های کلی نما:



- در طراحی نمای این پروژه با توجه به موقعیت و همجواری های آن هدف ما ایجاد نمایی چند بعدی بوده است، به گونه ای که با عقب نشینی ها و پیش آمدگی ها پرسپکتیوهای متنوعی از فرم اصلی ایجاد شود و با گشایش های فرمی سطح نورگیری بیشتری در پروژه ایجاد شود.
- جهت فیلتر کردن نور غرب از آجرهایی با چیدمان مشبک استفاده شده است.
- استفاده از سنگ تراورتن مشکی و بتن اکسپوز جهت ایجاد کنتراست در نما می باشد.
- برای پویایی بیشتر نما با تغییر در محل فرم های مکعبی این امکان فراهم شده است.
- استفاده از سبزینگی جهت سرزندگی نما و ایجاد ارتباط بصری بیشتر با فضای شهری می باشد.
- ایجاد شیارهایی در محل اتصال فرم ها به یکدیگر و تعریف مرز میان آنها تاکیدی بر سبکی و تعلیق حجم ها است.





استفاده از پنجره های سرتاسری
(با رعایت جانپناه به کمک فریم
بندی پنجره ها)



استفاده از پنجره های سرتاسری
(با رعایت جانپناه به کمک فریم
بندی پنجره ها)







ایجاد فضای نیمه شفاف برای دید
به درون و ایجاد ارتباط بصری با
فضای داخلی (لابی) و تامین نور
طبیعی لابی







تابش بند های آجری
مشبک با قابلیت جابه
جایی (باز و بسته شدن) و
فیلتر کردن نور



تابش بند های آجری
مشبک با قابلیت جابه
جایی (باز و بسته شدن) و
فیلتر کردن نور





استفاده از نمای آجری مشبک جهت تامین نور بیشتر قسمت های انتهایی تراس (پشت آجرها برای حفظ حریم همسایه به وسیله شیشه های سندبلاست شده عایق می شود).

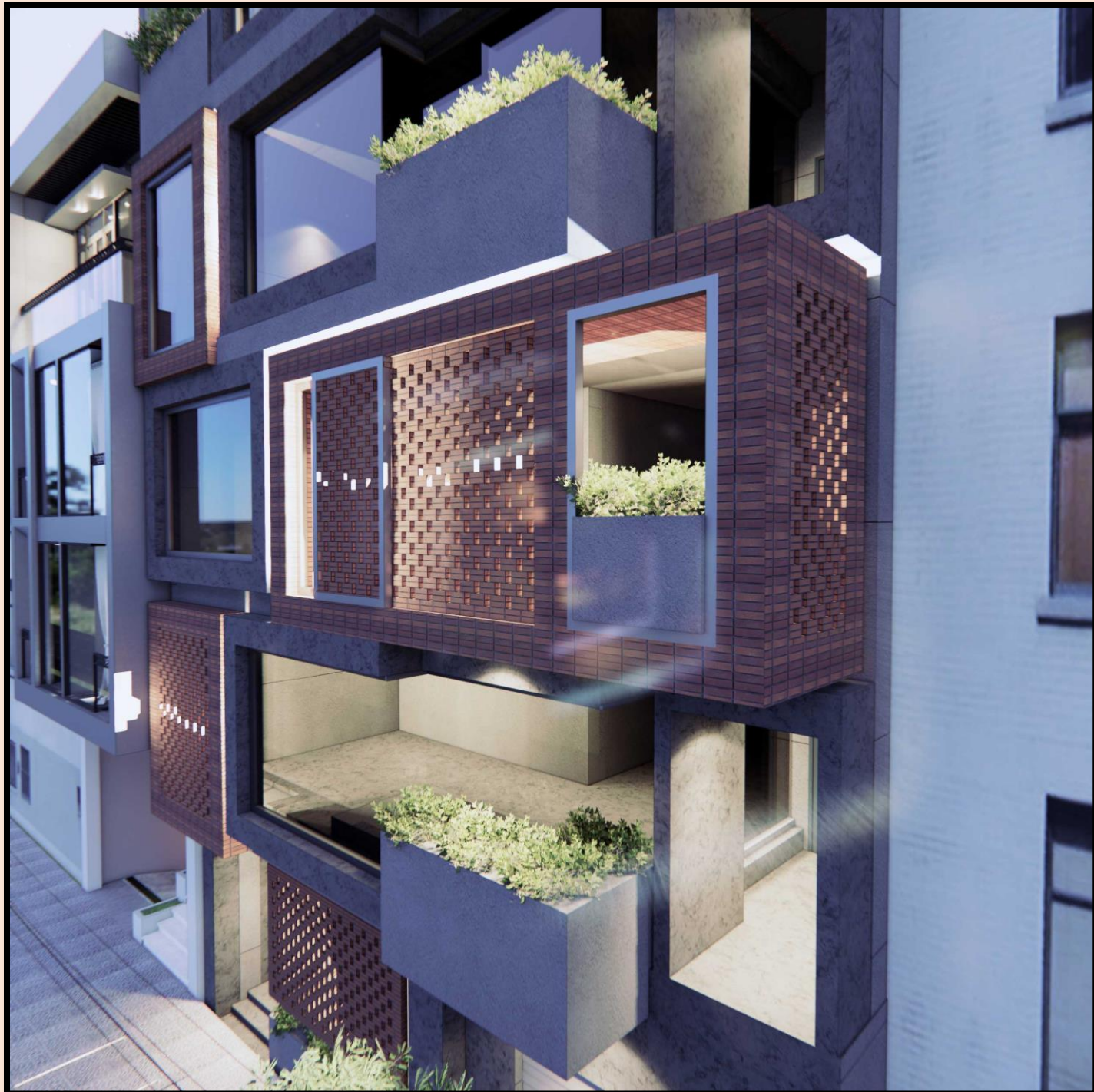


عقب نشینی بخش هایی از نما به
جهت تامین نور بیشتر تراس
های طبقات پایین و تغییر نما از
سطح دو بعدی به سه بعدی













- تاکید بر مسیر ورودی با ایجاد نورهای خطی



- تفکیک فضای گفت و گو و انتظار در لابی با تغییر متریال و تامین نور آن به وسیله آجرهای مشبک







- تعریف فضای Reception به کمک تغییر متریال و خطوط



Privilege

SPORT
FITNESS



- استفاده از فرم ها و المان های موجود در نمای پروژه و تلاش برای ارتباط نمای بیرونی و فضاهای داخلی.



Privilege

SPORT
FITNESS





Privilege



- ایجاد ارتباط بصری از فضای GYM به فضای استخر و جکوزی







SPORT

FITNESS

SPORT

FITNESS



SPORT

FITNESS











