



# MG RESIDENTIAL BUILDING



در طراحی پلان این پروژه آیتام اصلی مورد توجه عرصه بندی صحیح فضاها و رعایت حریم ها می باشد .

همچنین سعی بر استفاده حداکثری از هر دو جبهه نور شمال و جنوب بوده است.

نکته مهم دیگر، ارتباط بهینه فضاهایی است که با هم کار می کنند مثل آشپزخانه و نشیمن، آشپزخانه و بالکن، بالکن و پذیرایی و . . .

در طراحی استخر، سالن ورزش سونا و جکوزی نیز سعی بر این بوده است که در عین تفکیک بودن فضاها همگی باهم کار کنند و فضای یکپارچه ای را به وجود آورند .





کانسپت اصلی طراحی نما ایجاد یک پوسته پیوسته بوده که یک شکاف سبز در آن خودنمایی کند .

برای ایجاد این شکاف سبز بخش بالکن ها از پوسته سفید یکدست نما کم شده و با ایجاد ریتم در جابجایی پنجره ها و پوسته نما ترکیب مورد نظر به وجود آمده است .

برای استفاده حداکثری از نور و بهره مندی از منظر پنجره ها قدی و تا حد امکان بزرگ در نظر گرفته شده است .

و تراس ها به گونه ای جانمایی و شده که در عین محرمیت از نور و منظر استفاده کافی را ببرد و همچنین قابل مبلمان و کامل کاربردی طراحی شده است .

در طراحی همکف نیز بدنه ساختمان و خصوصا لابی، جهت افزایش تعامل با محیط و همچنین استفاده از نور طبیعی کاملا شفاف در نظر گرفته شده و عقب نشسته است .



Level +1



Level 0



Level -1



Level -2

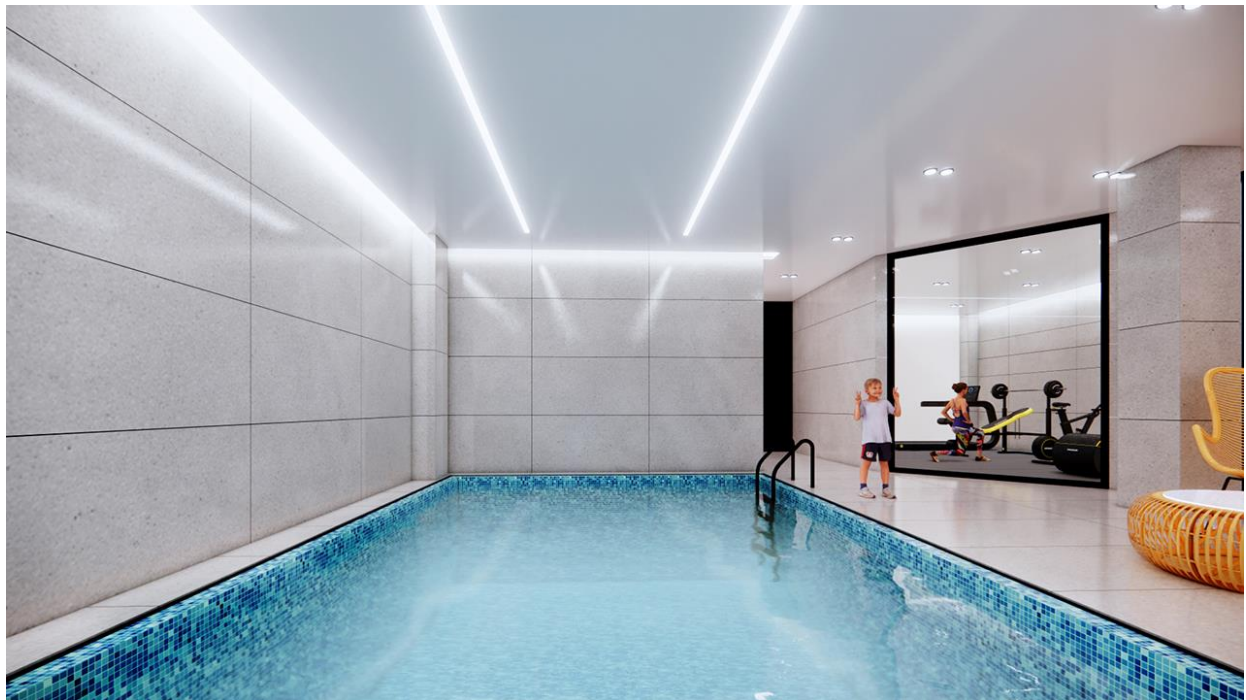






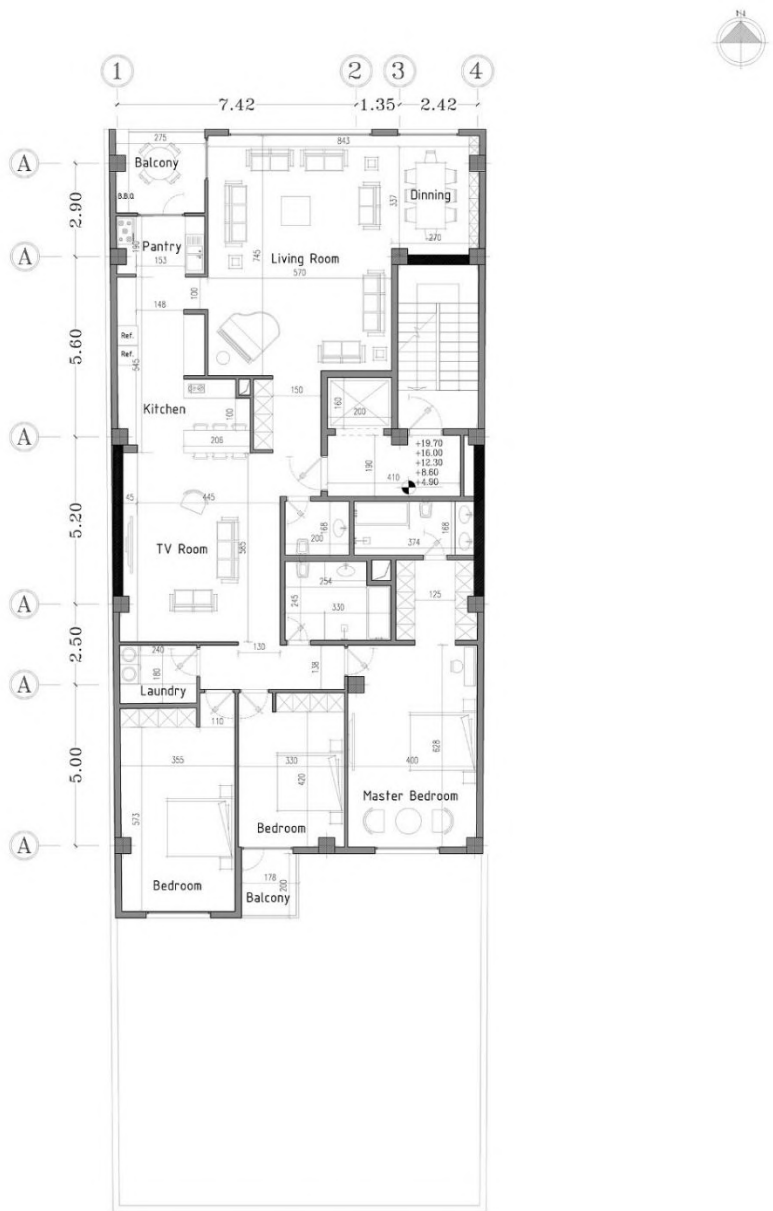




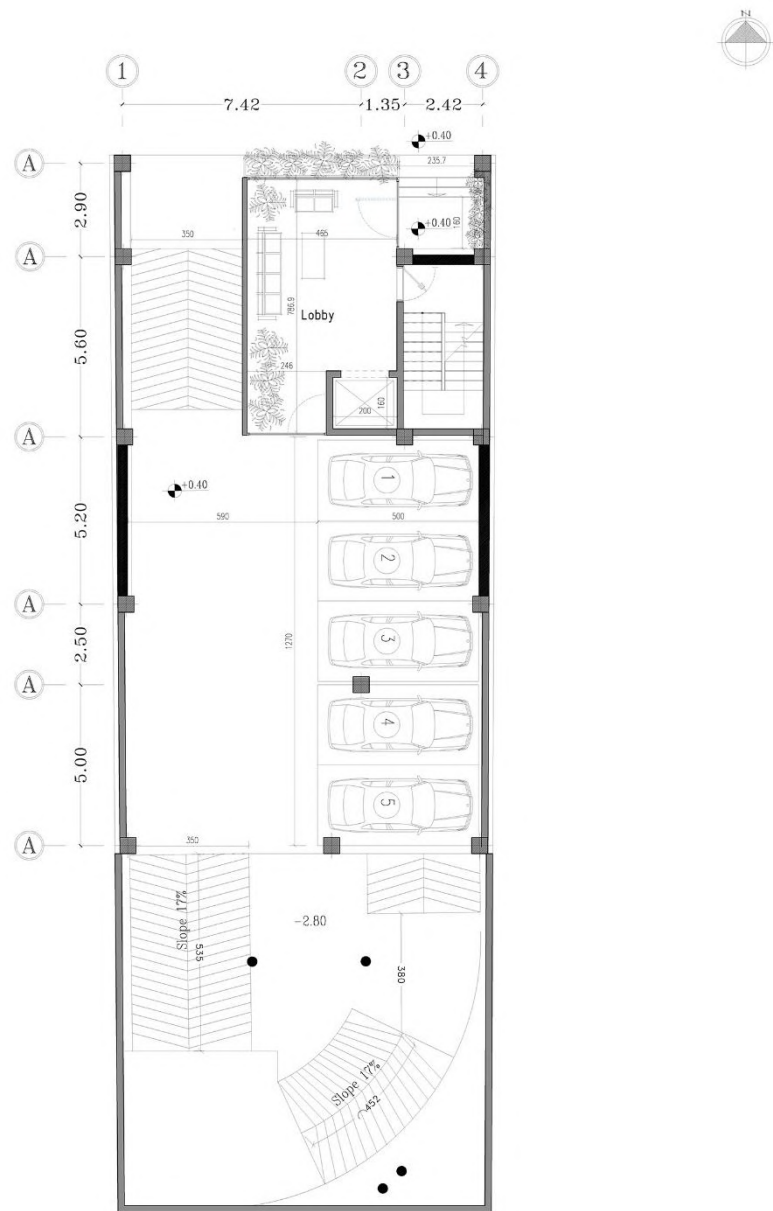








Level +1



Level 0



Level -1



Level -2