

ساختمان مسکونی- MG

توضیحات طرح

- توجه به خواسته کارفرما و اهداف پروژه.
- توجه به رویکرد اقتصادی طرح و تلاش برای رسیدن به حداکثر متراژ مورد بهره برداری.
- جدا کردن حوزه خصوصی و عمومی با حداقل فضای ارتباطی.
- توجه به عملکرد و روابط بین فضاها.
- کم هزینه بودن نمای ساختمان.
- زیبایی در عین سادگی در نما در راستای ماندگار بودن طرح (همواره طرح های ماندگار ساده و آیکونیک هستند به مثابه یک لوگو برای یک خودرو).
- سهولت اجرا و در نتیجه سرعت اجرا با مصالح در دسترس و آشنا
- سادگی در عین زیبایی در نورپردازی نما
- دسترسی سهل و ایمن به منابع نور نما در صورت نیاز به تعویض و نگهداری



▪ NORTH ELEVATION



▪ NORTH ELEVATION



▪ NORTH ELEVATION



▪ NORTH ELEVATION LIGHTING



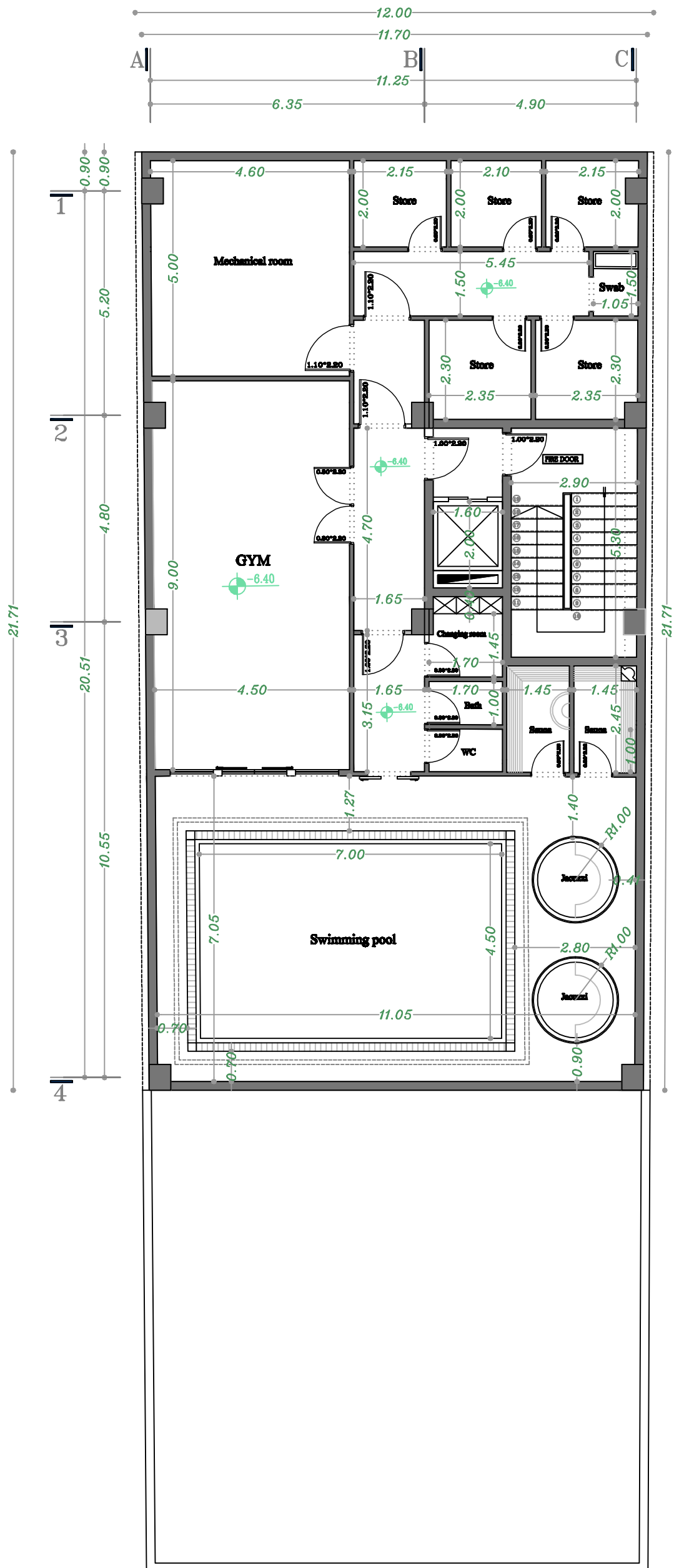
▪ POOL



▪ LOBBY

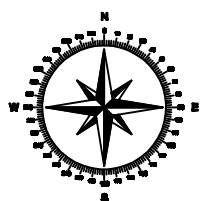


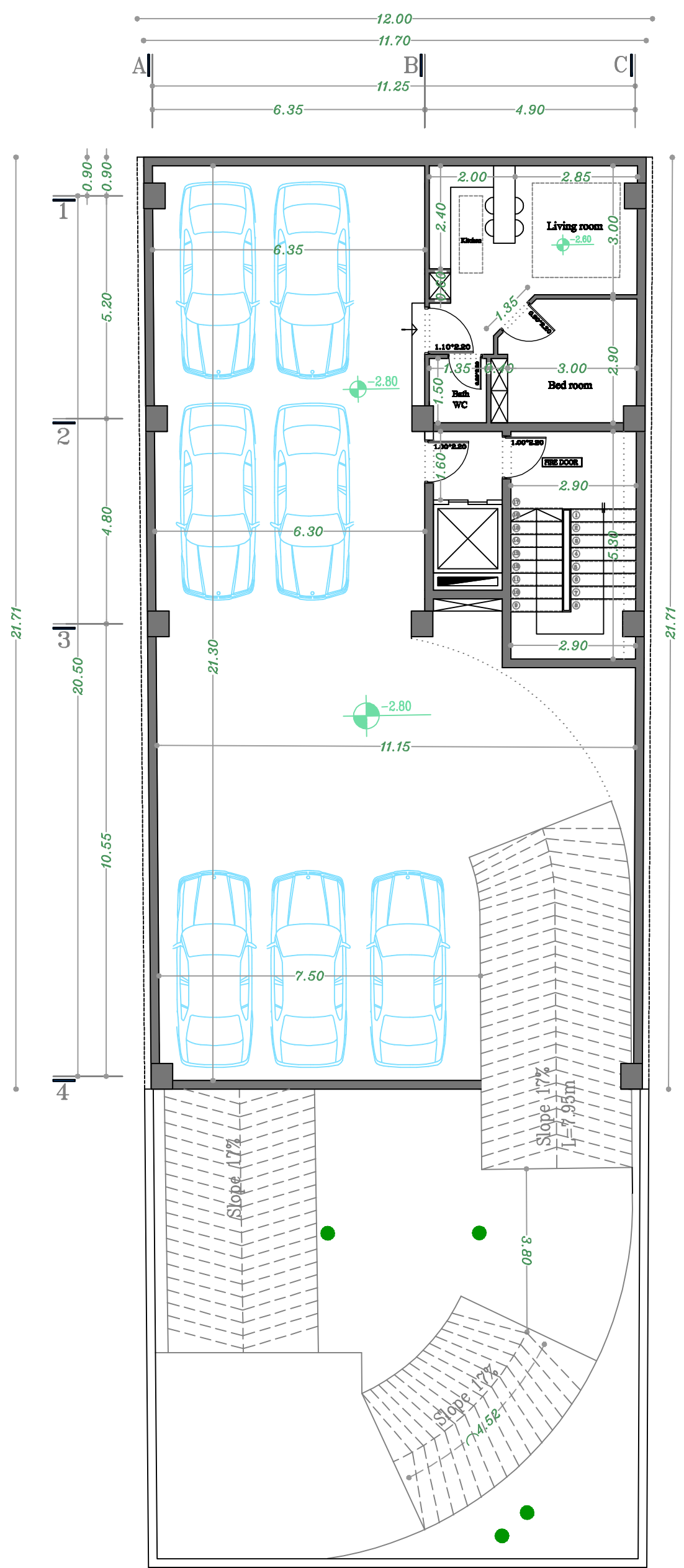
- **PARKING**



Second Underground Plan

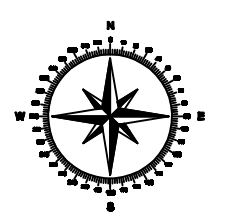
Scale : 1/100

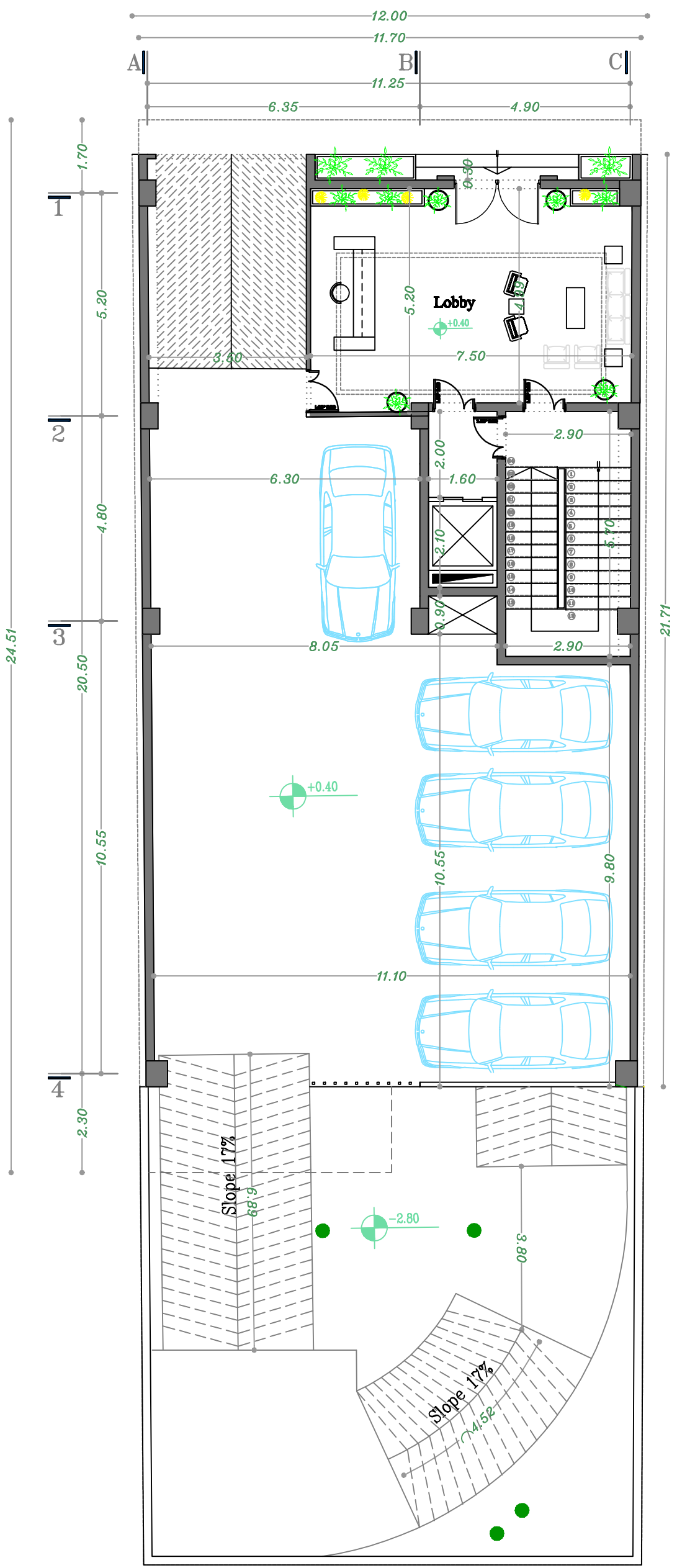




First Underground Plan

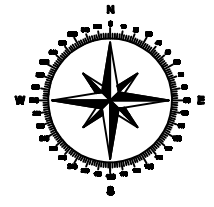
Scale: 1/100

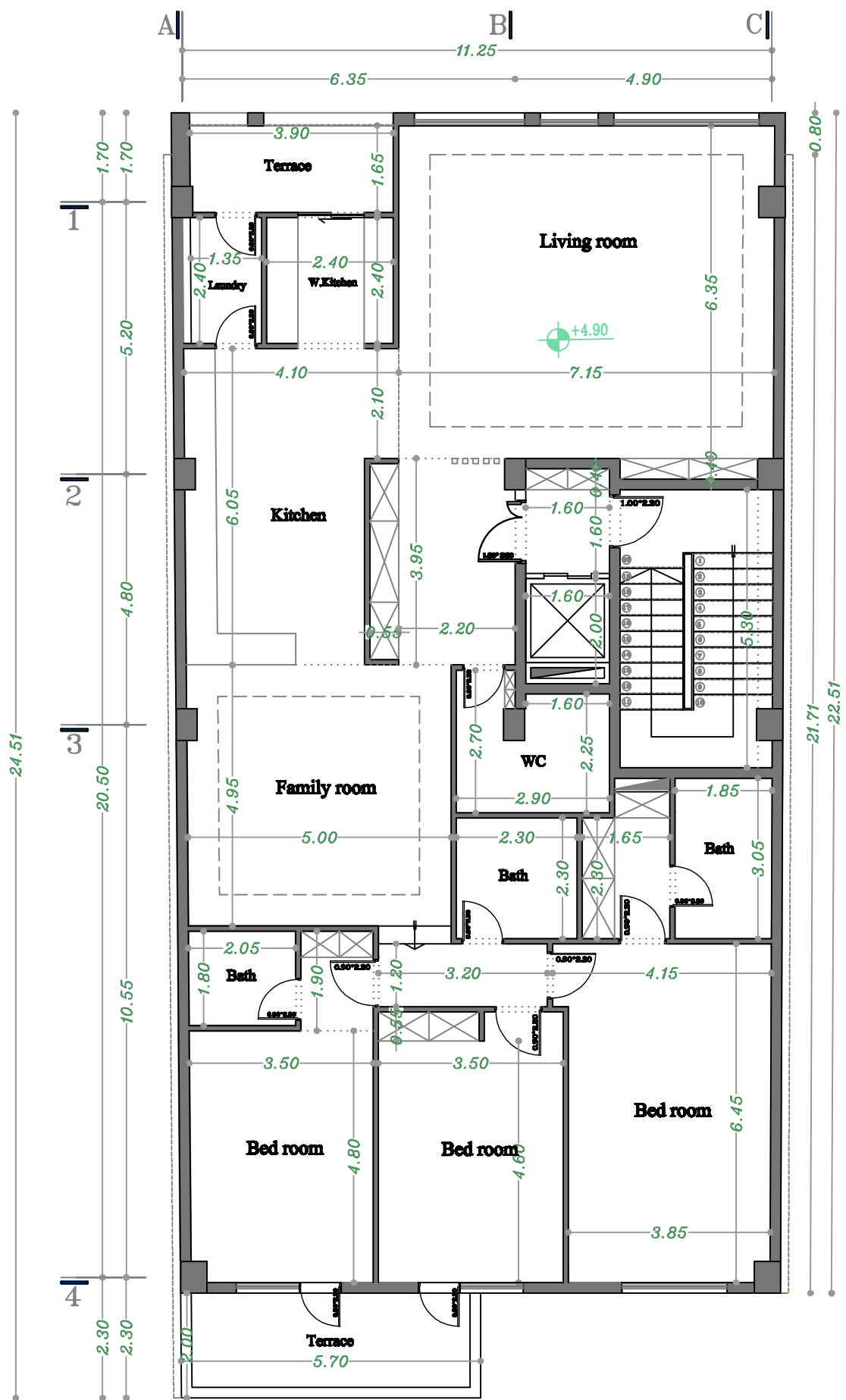




Ground Floor Plan

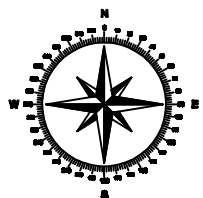
Scale: 1/100

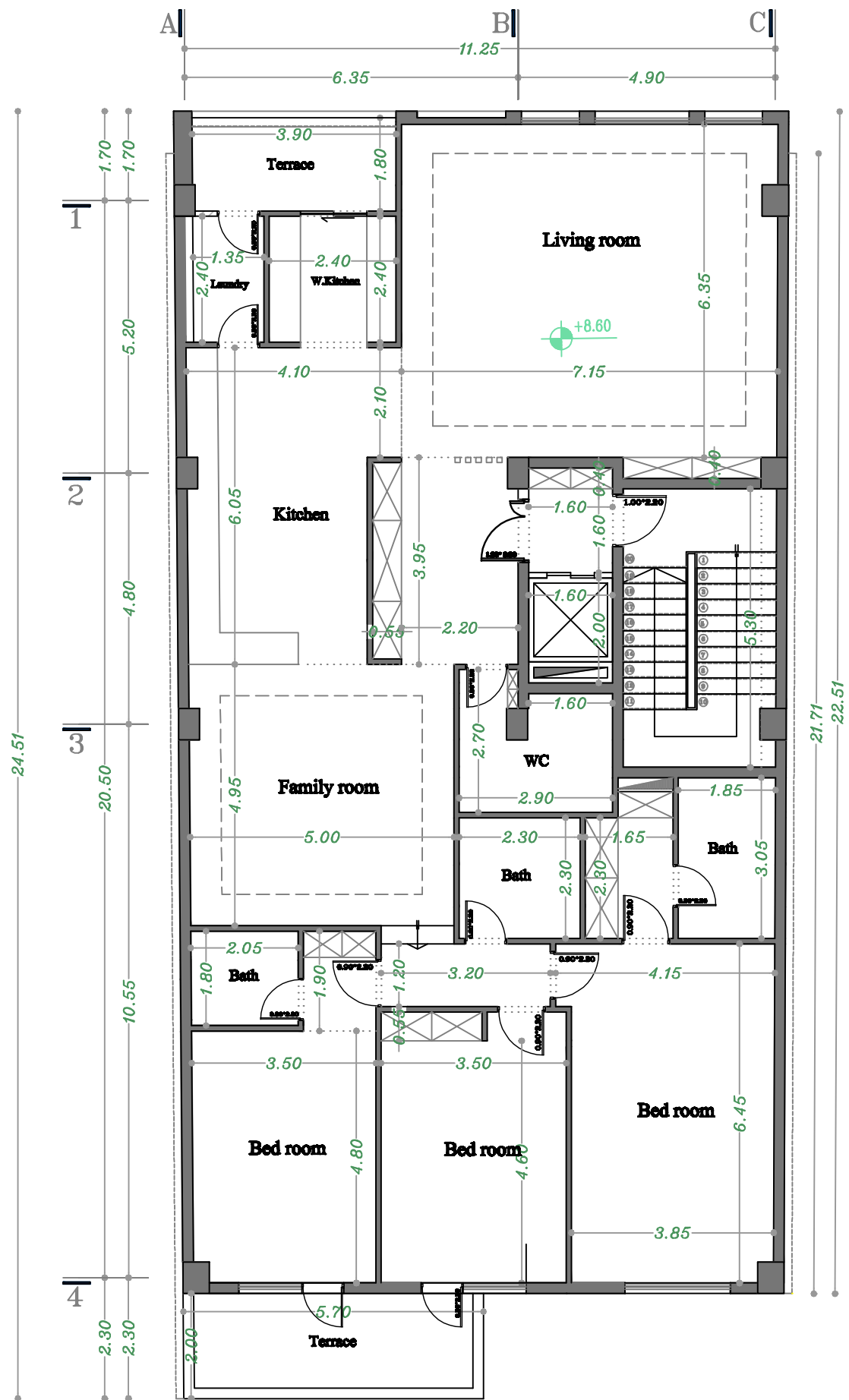




First Floor Plan

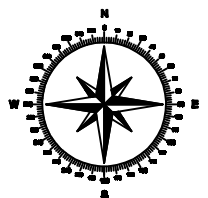
Scale: 1/100

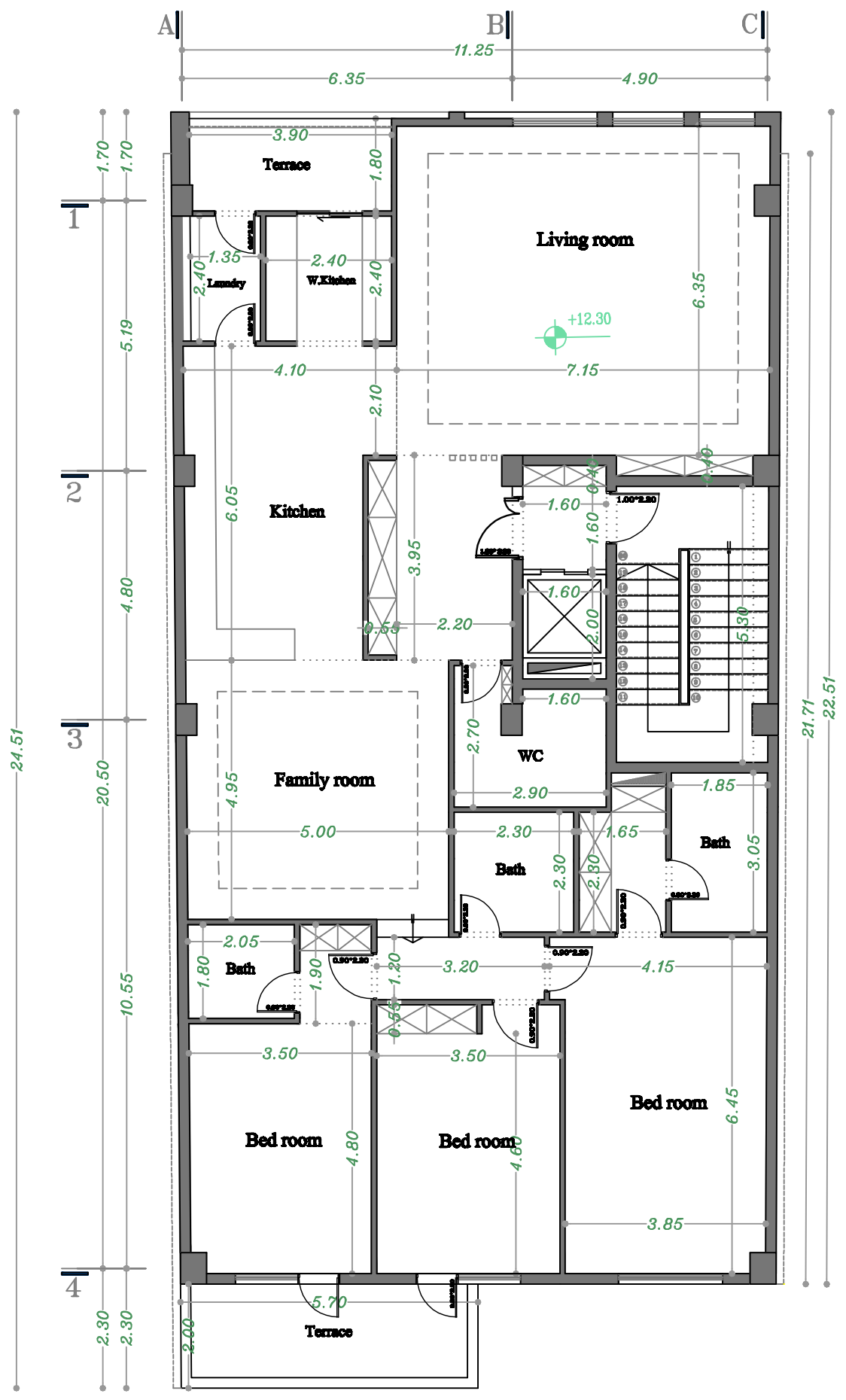




Second Floor Plan

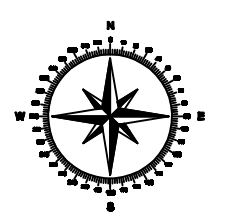
Scale : 1/100

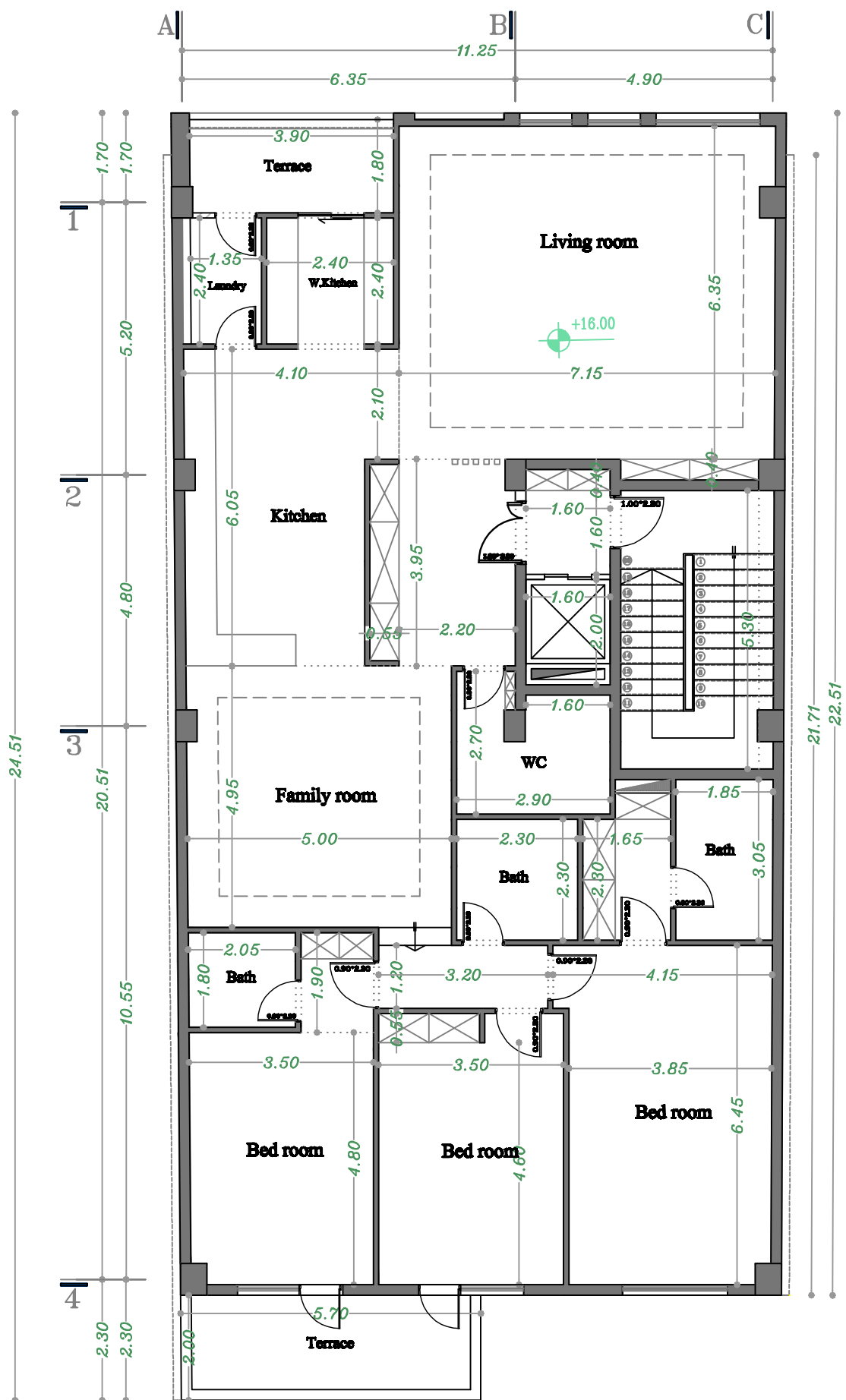




Third Floor Plan

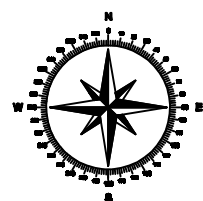
Scale: 1/100

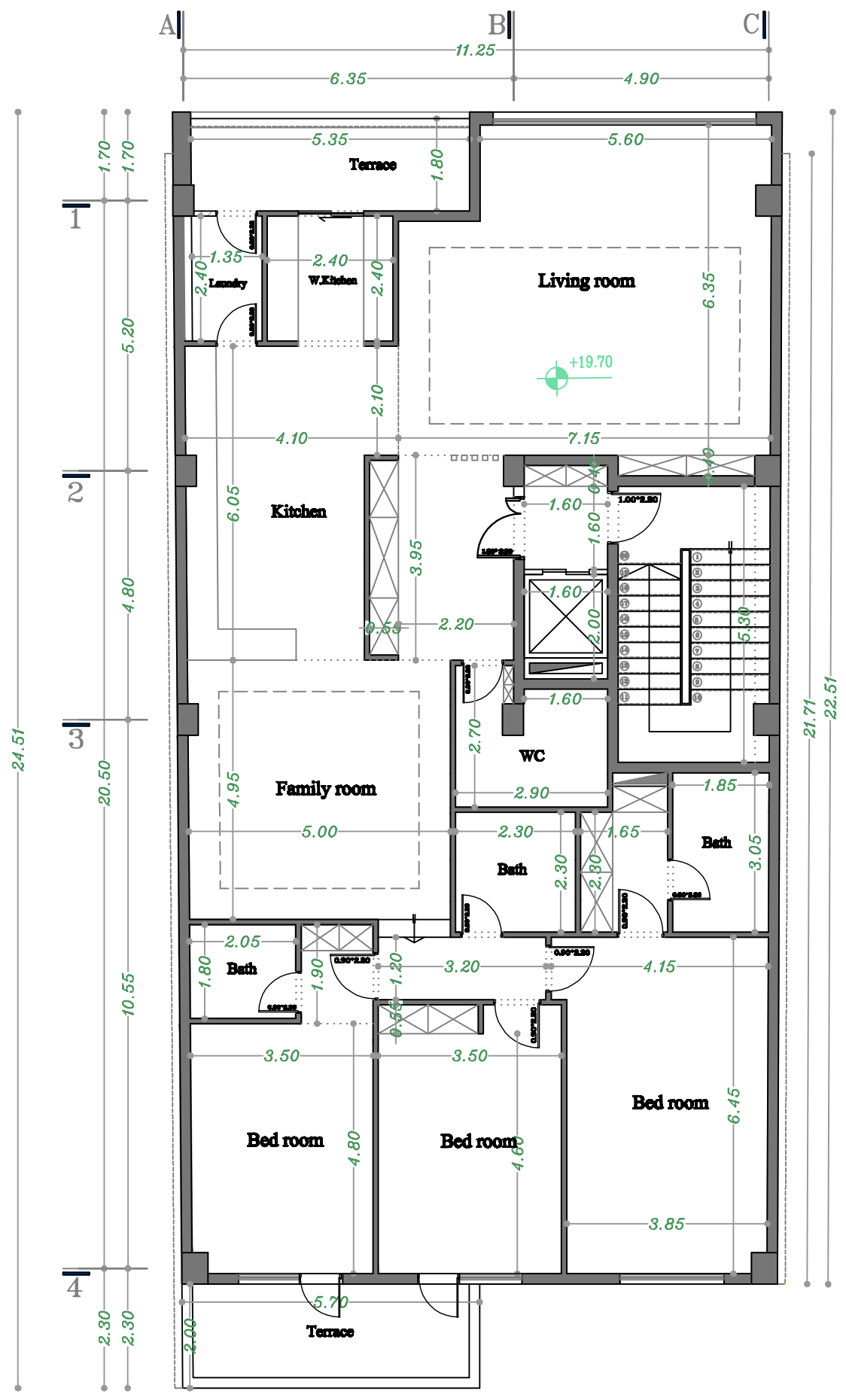




Fourth Floor Plan

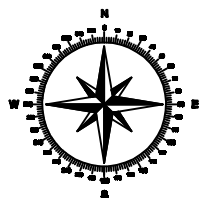
Scale : 1/100

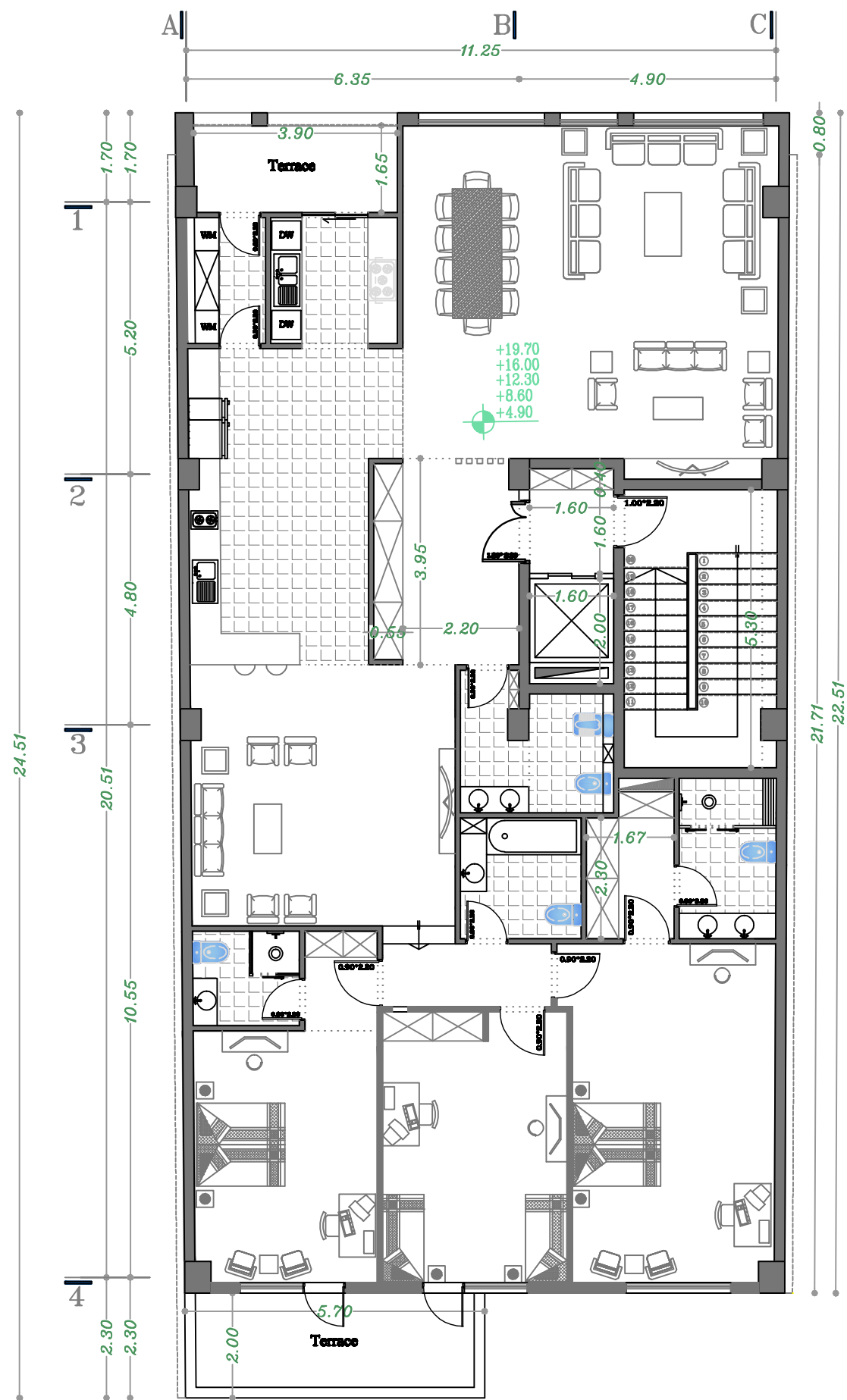




Fifth Floor Plan

Scale : 1/100





Furniture Plan

Scale : 1/100

