

پویایی و کشش به سمت شمال و جنوب

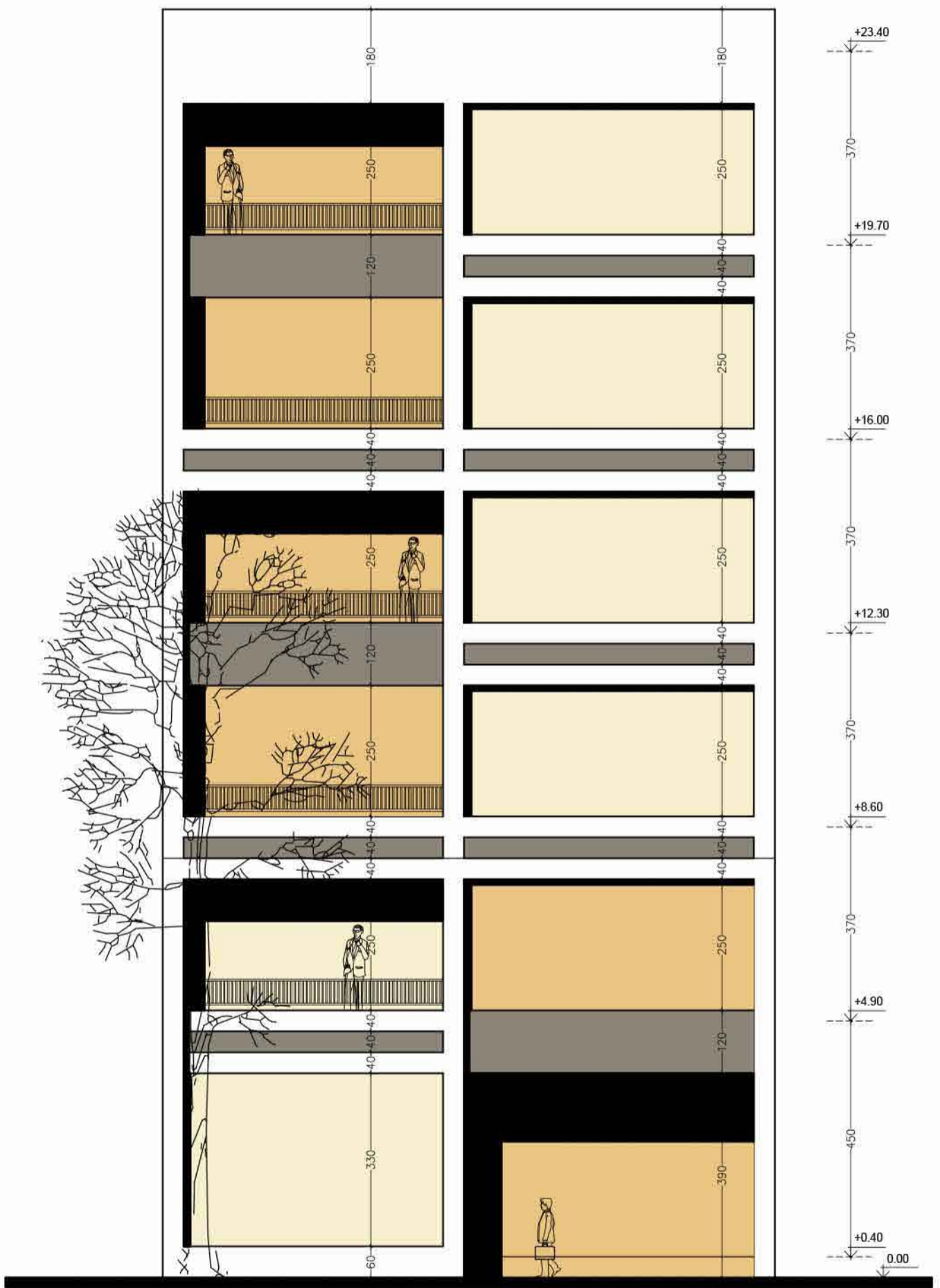
تقسیم بندی فضایی

نور و کوران

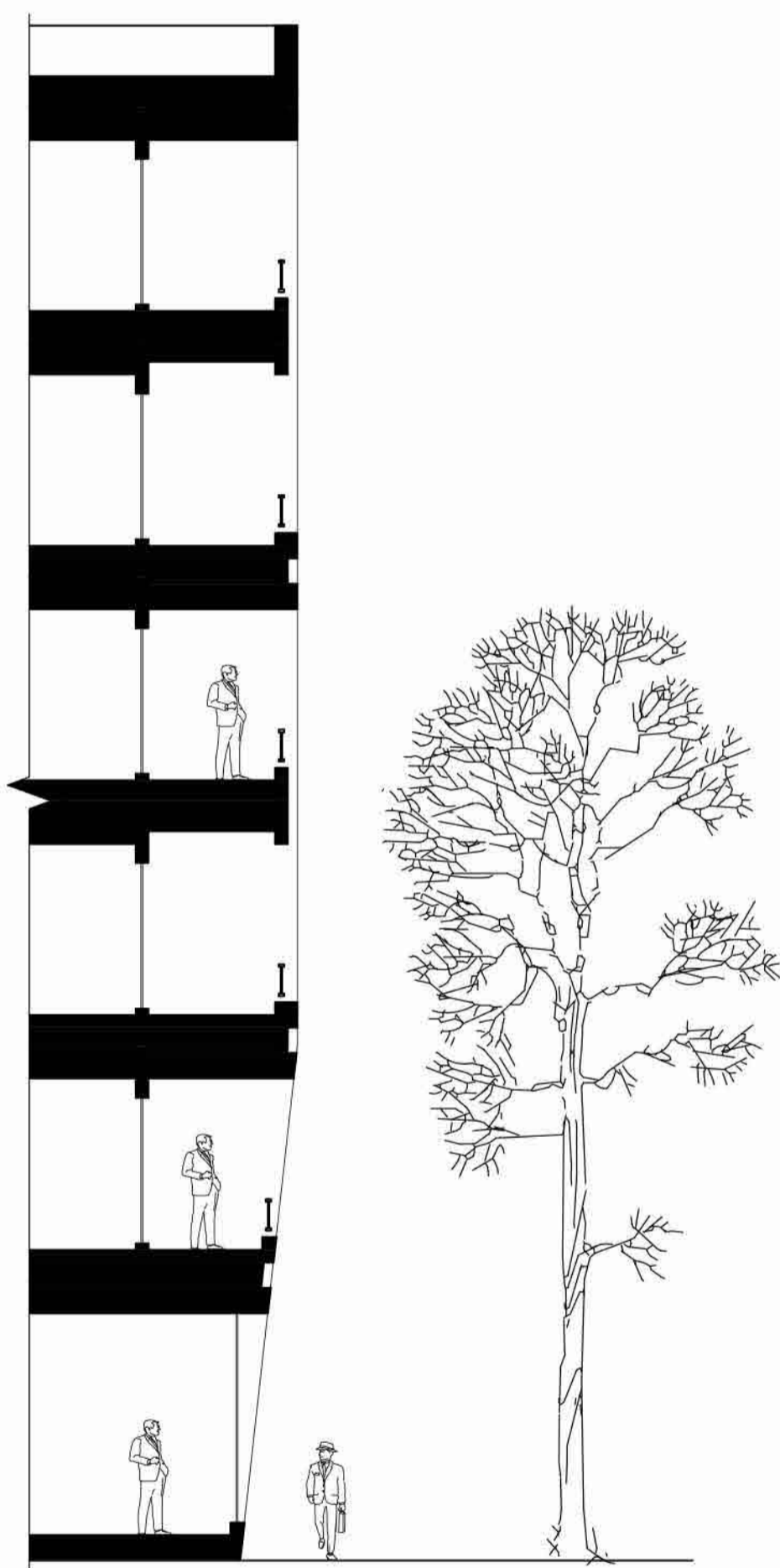
پرهیز از بن بست

گشودگی در ضلع جنوبی

سبک شدن فضاهای داخلی

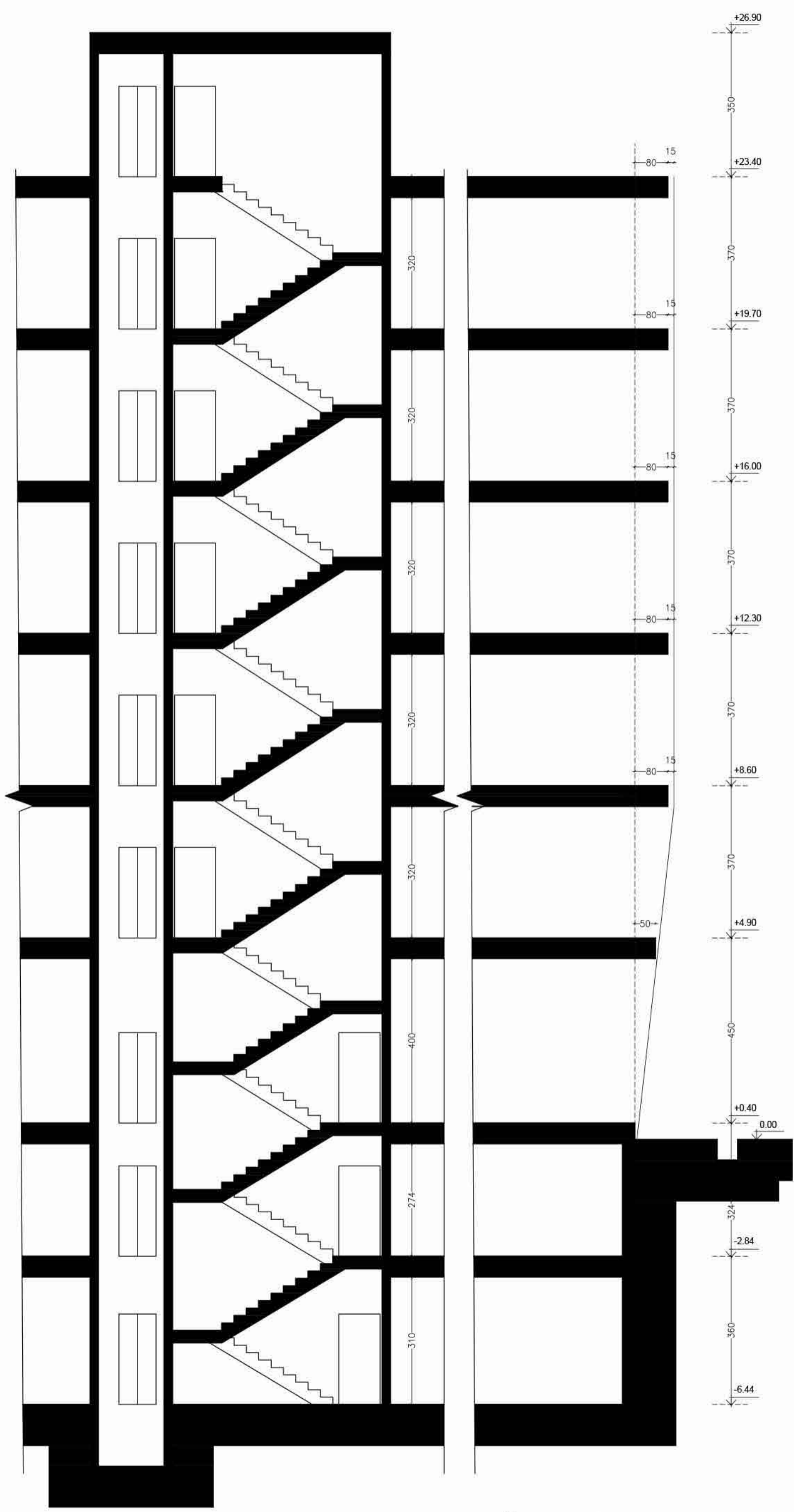


کلیت نما
 پر و خالی در ارتباط با پیرامون
 قابهای با مقیاس دو طبقه
 تنوع
 دروازه ورودی

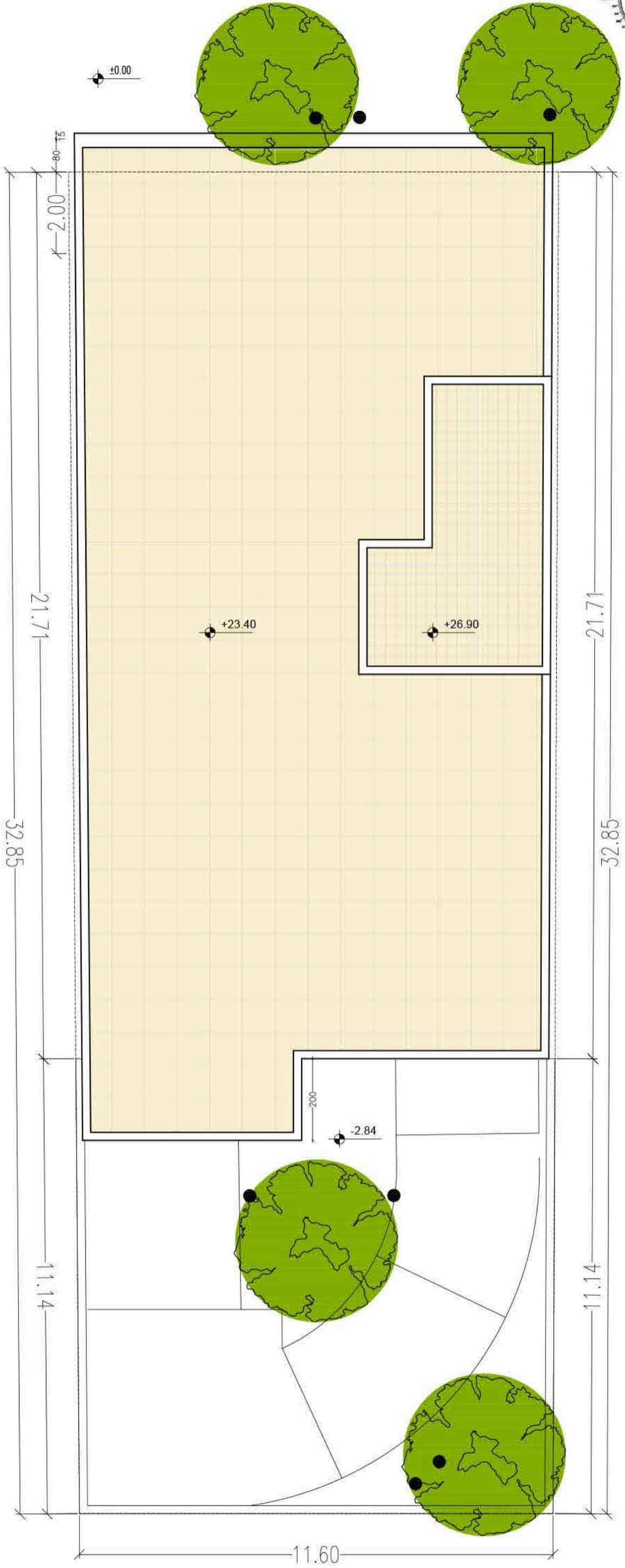


تراس در ارتباط با محیط

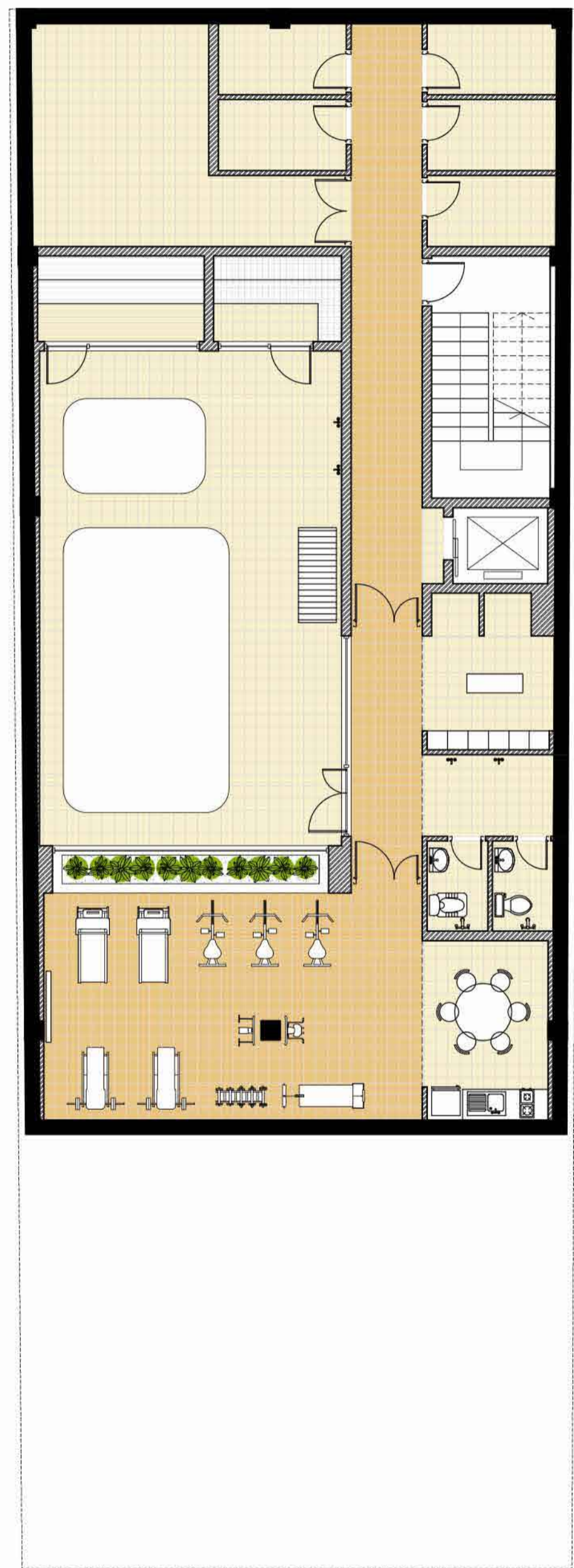
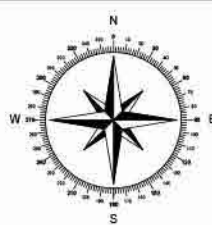
کج شدن جداره به منظور ارتباط پیوسته با زمین و یکپارچگی حجم



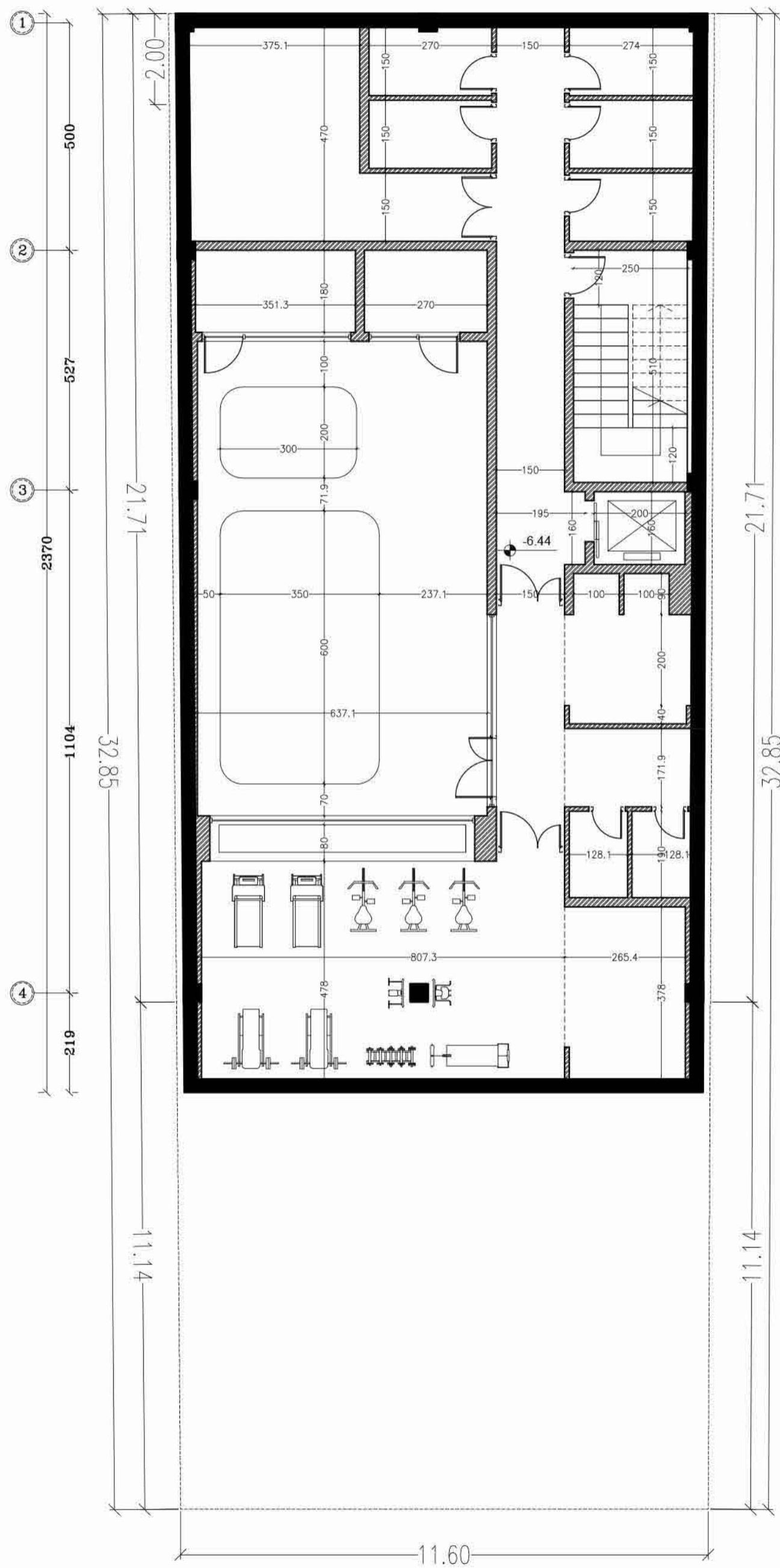
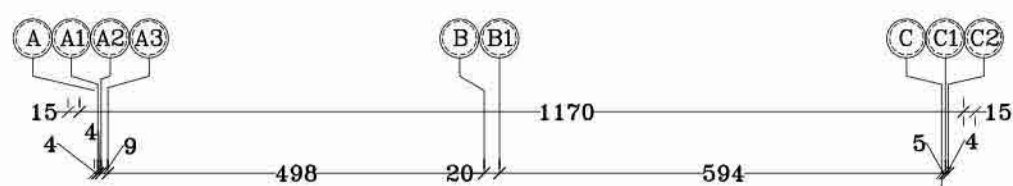
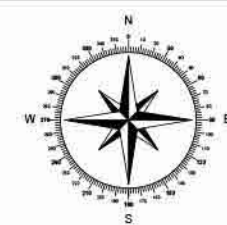
برش از پله آسانسور و نمای شمالی



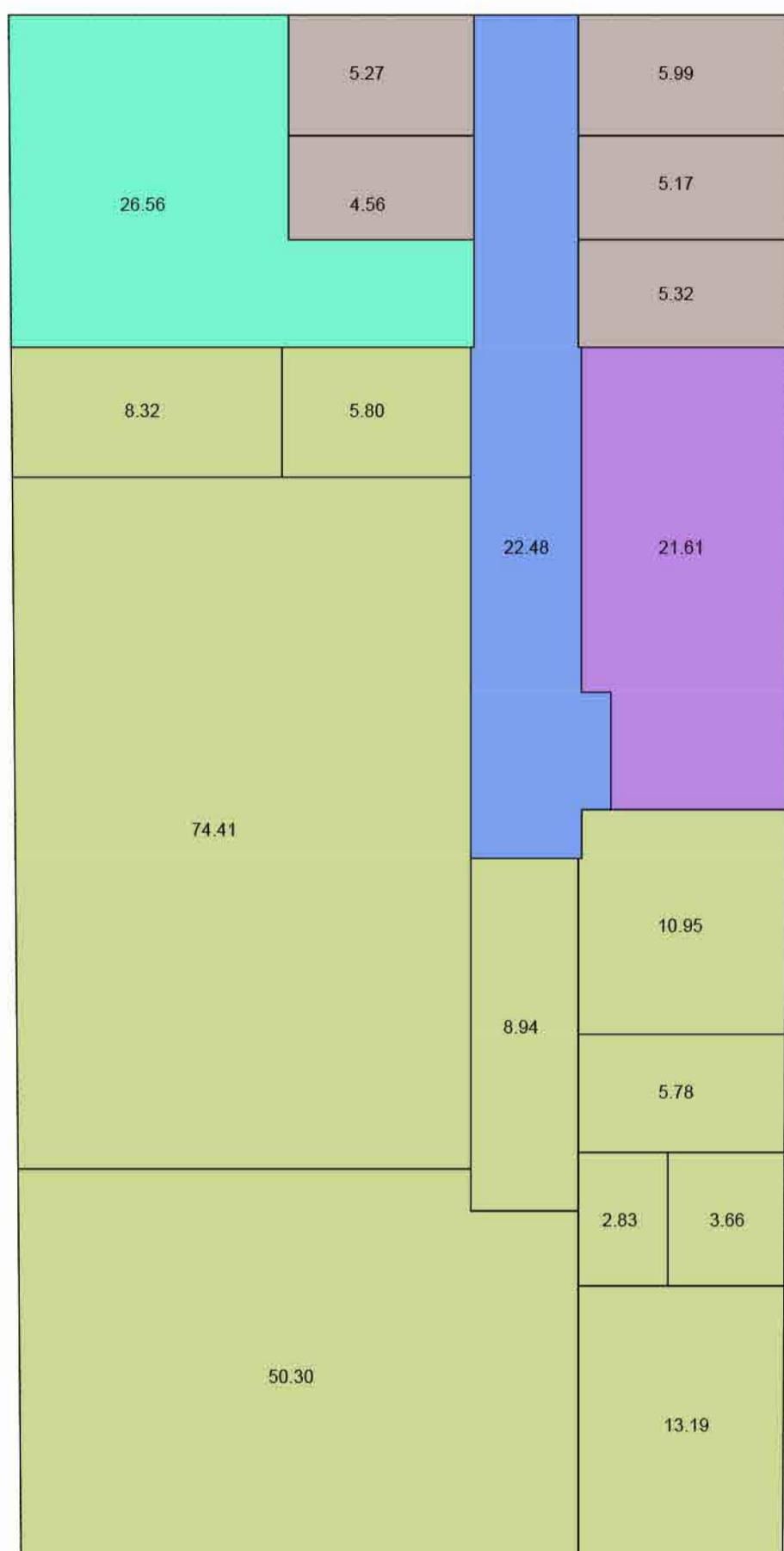
سایت پلان



پلان مبلمان طبقه ۲ - تراز ۶،۴۴-



پلان اندازه گذاری طبقه ۲ - تراز ۶،۴۴-



استخر سونا ورزشی 184.17

تاسیسات 26.56

پله و آسانسور 21.61

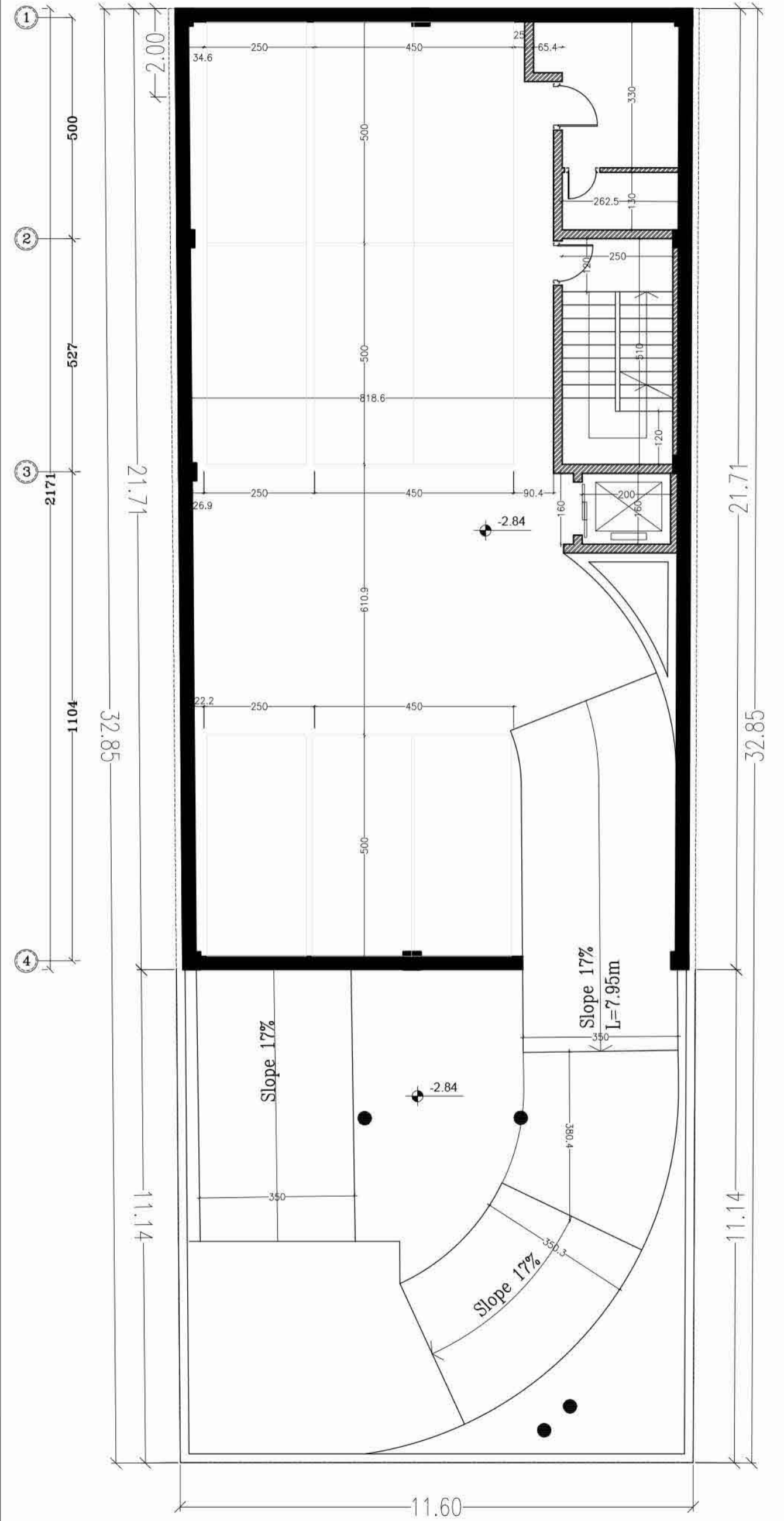
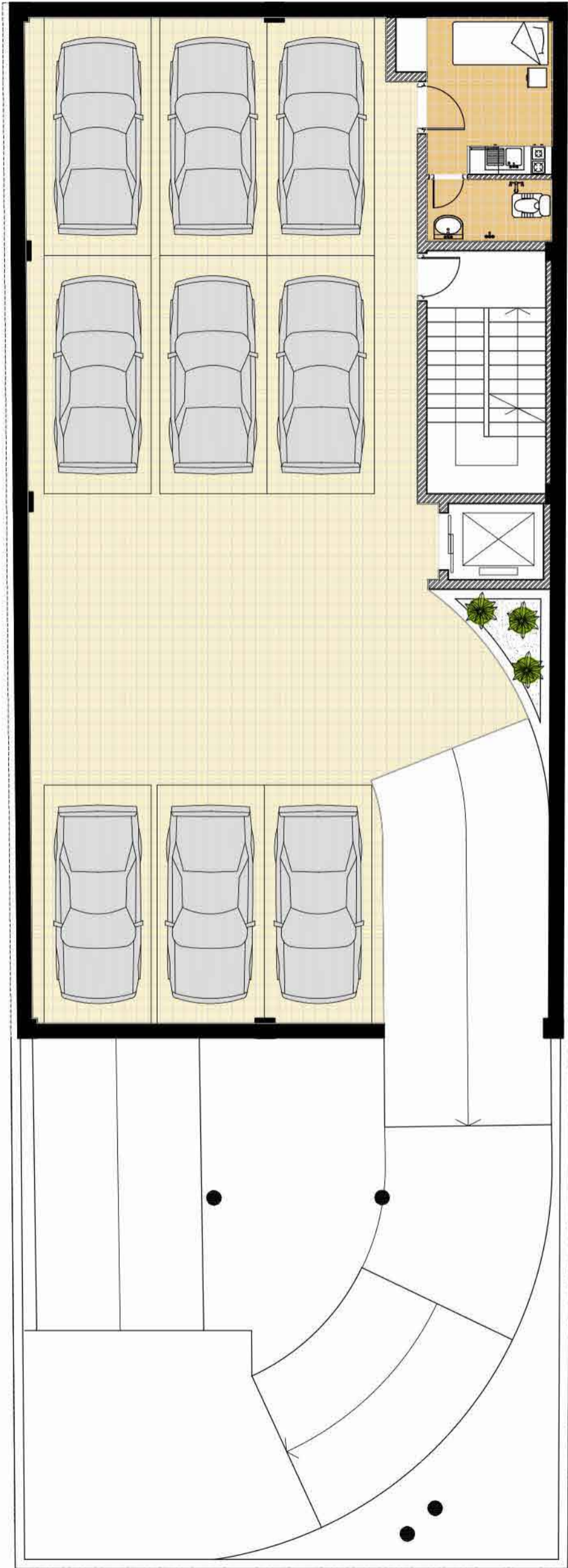
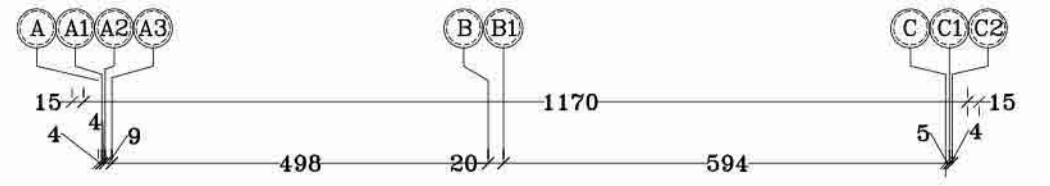
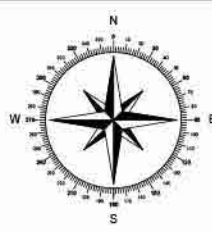
انبار 26.13

راهرو 22.48

مجموع 280.95

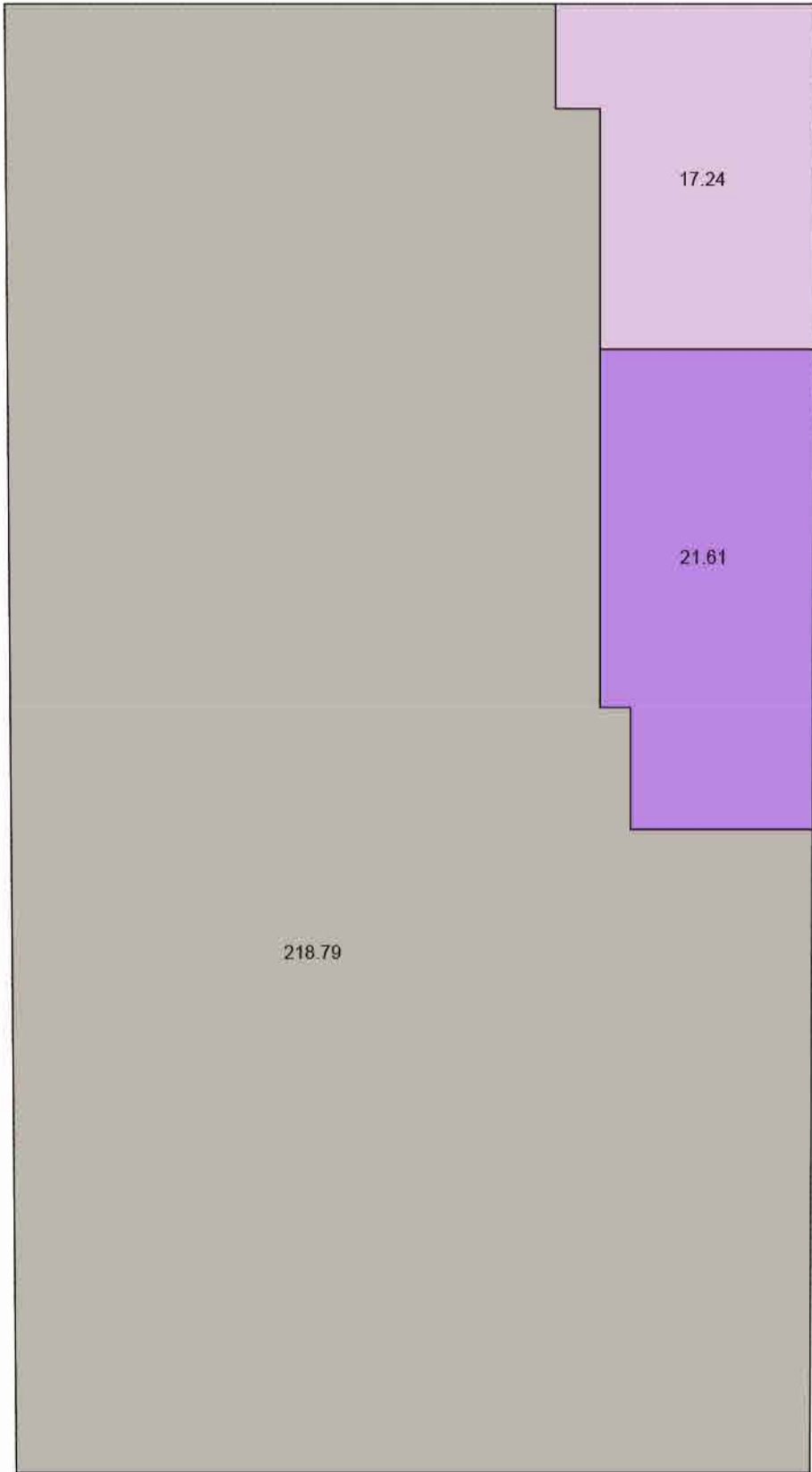
طبقه ۲ -

. درز انقطاع جز مساحت حساب شده است



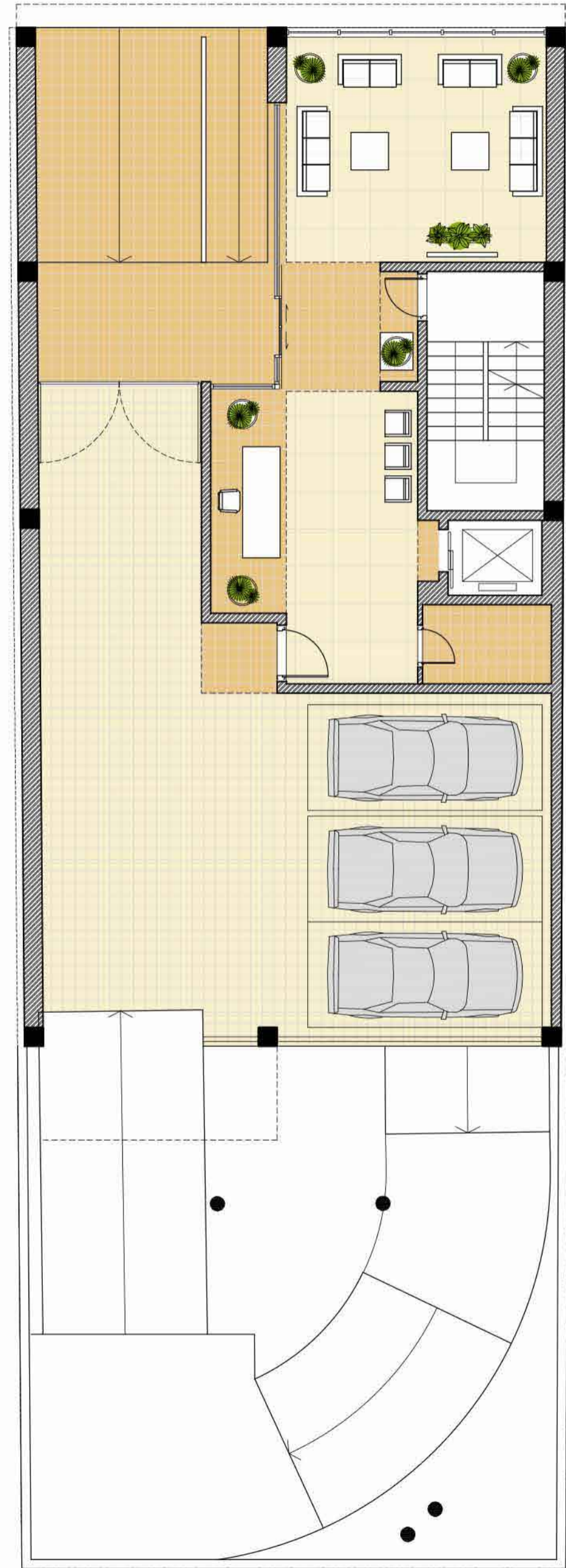
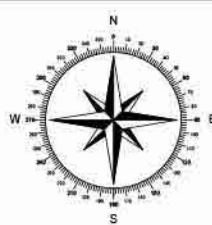
پلان مبلمان طبقه ۱ - تراز ۲.۸۴

پلان اندازه گذاری طبقه ۱ - تراز ۲.۸۴



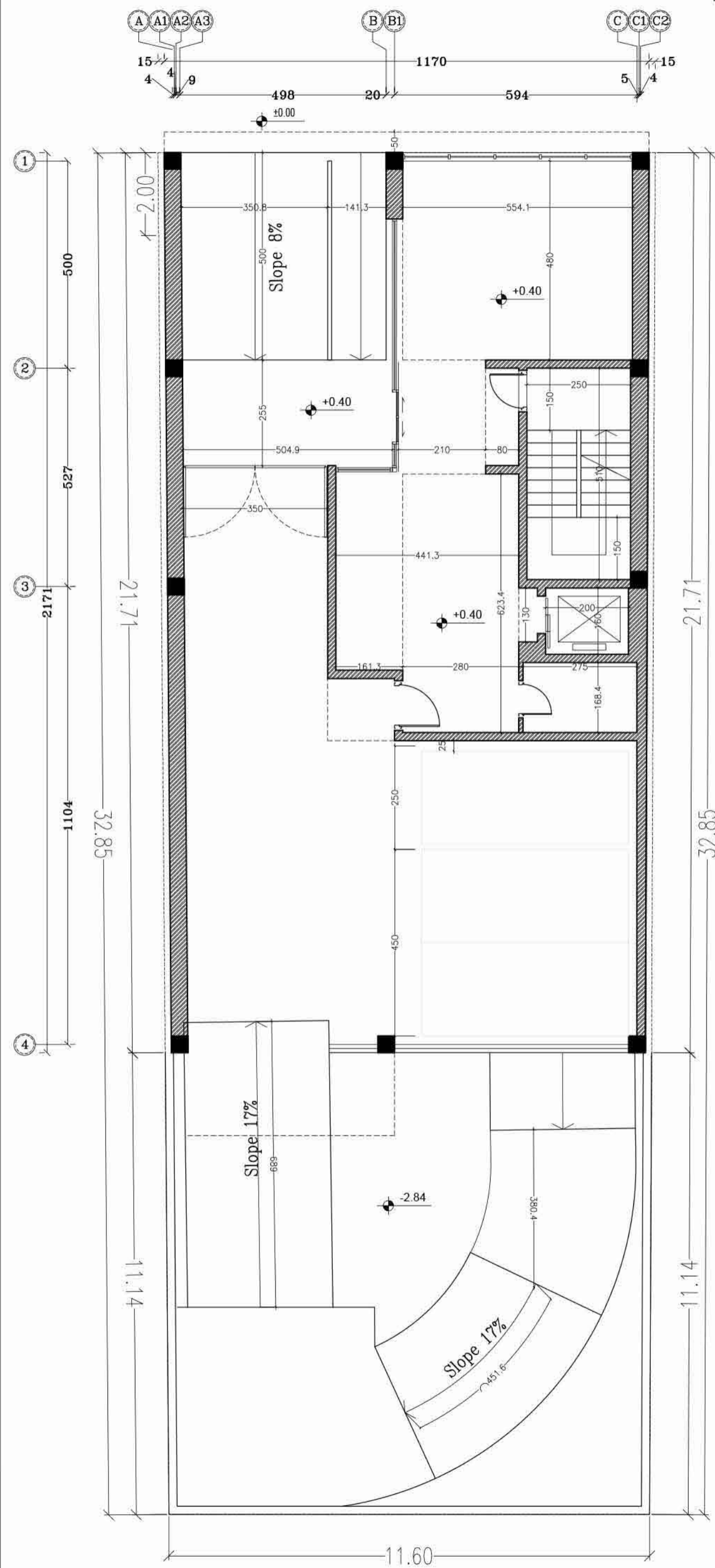
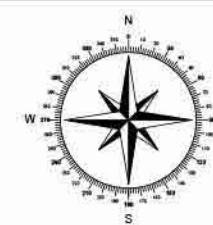
218.79	پارکینگ
21.61	پله و آسانسور
17.24	سرایداری
<hr/>	
257.64	مجموع

طبقه ۱ -
 . درز انقطاع جز مساحت حساب شده است



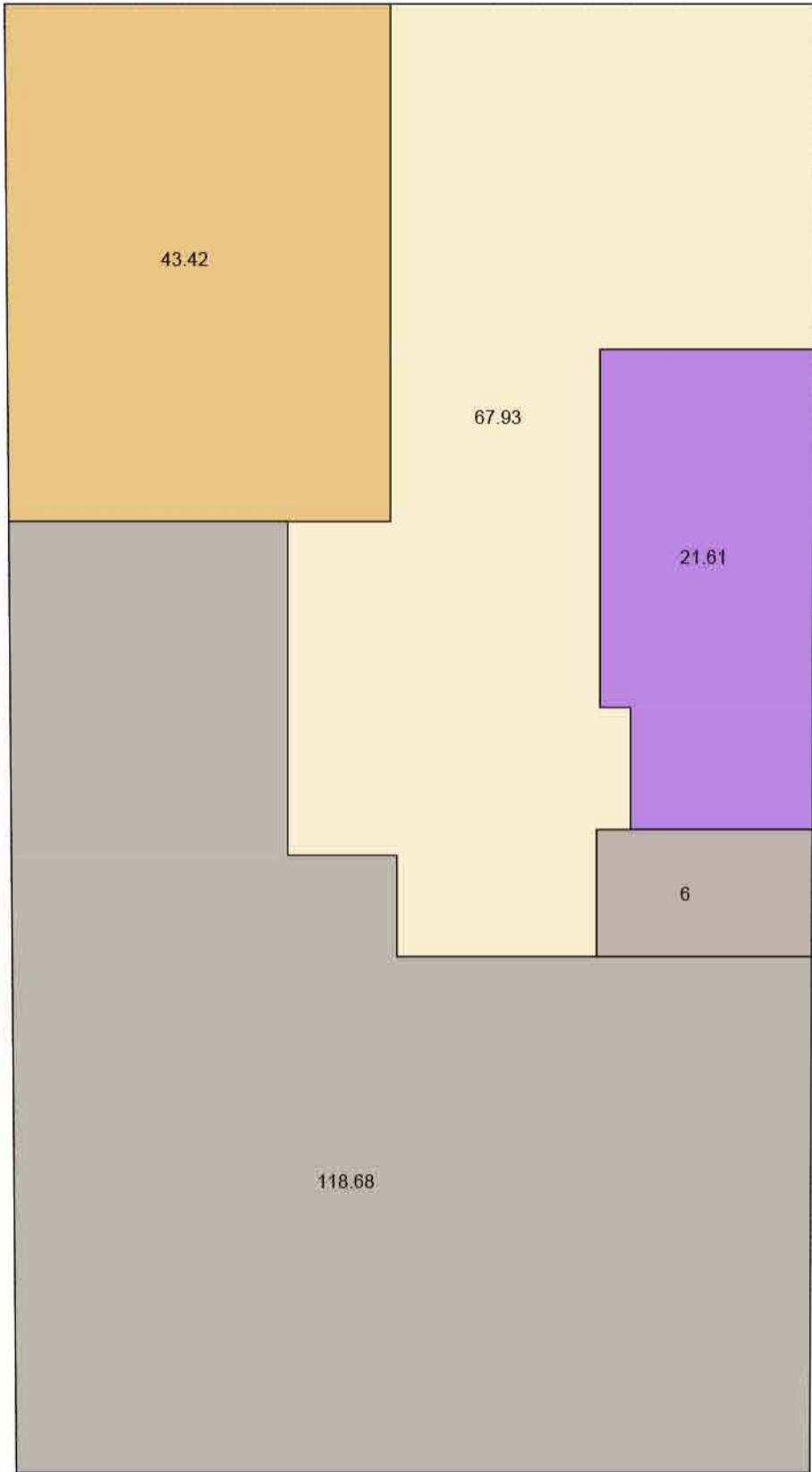
تراز +۰٫۴۰

پلان مبلمان طبقه همکف



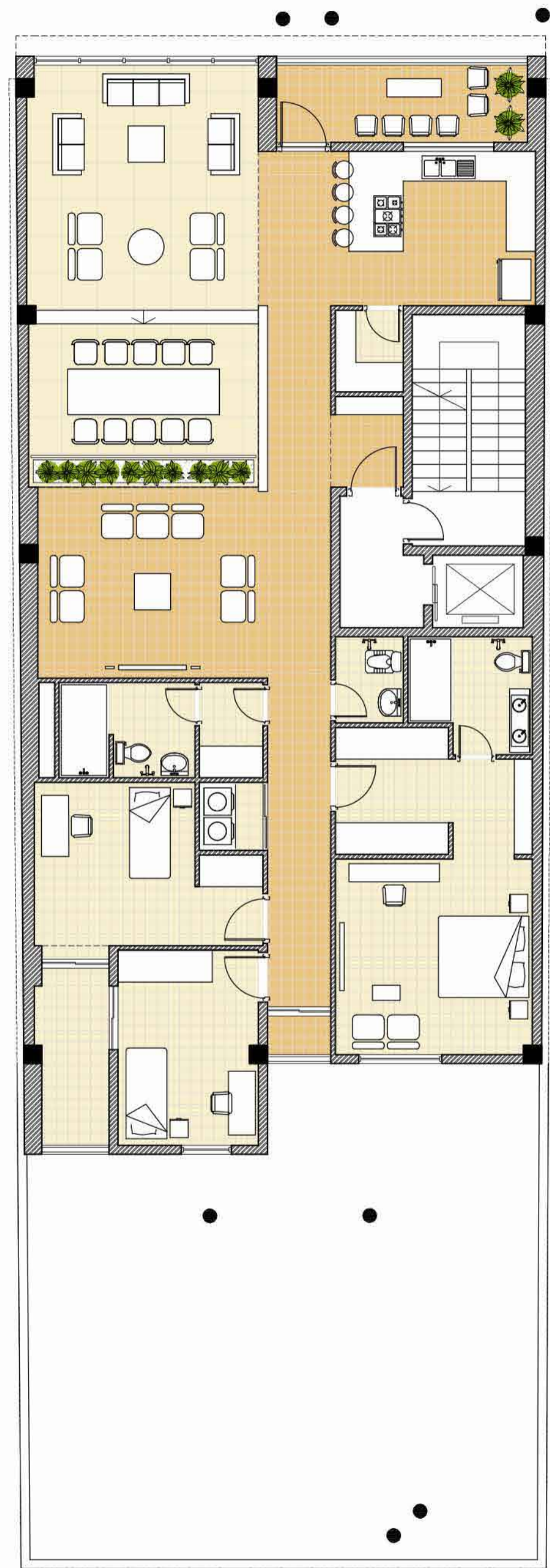
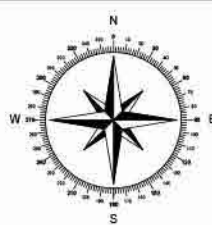
تراز +۰٫۴۰

پلان اندازه گذاری طبقه همکف

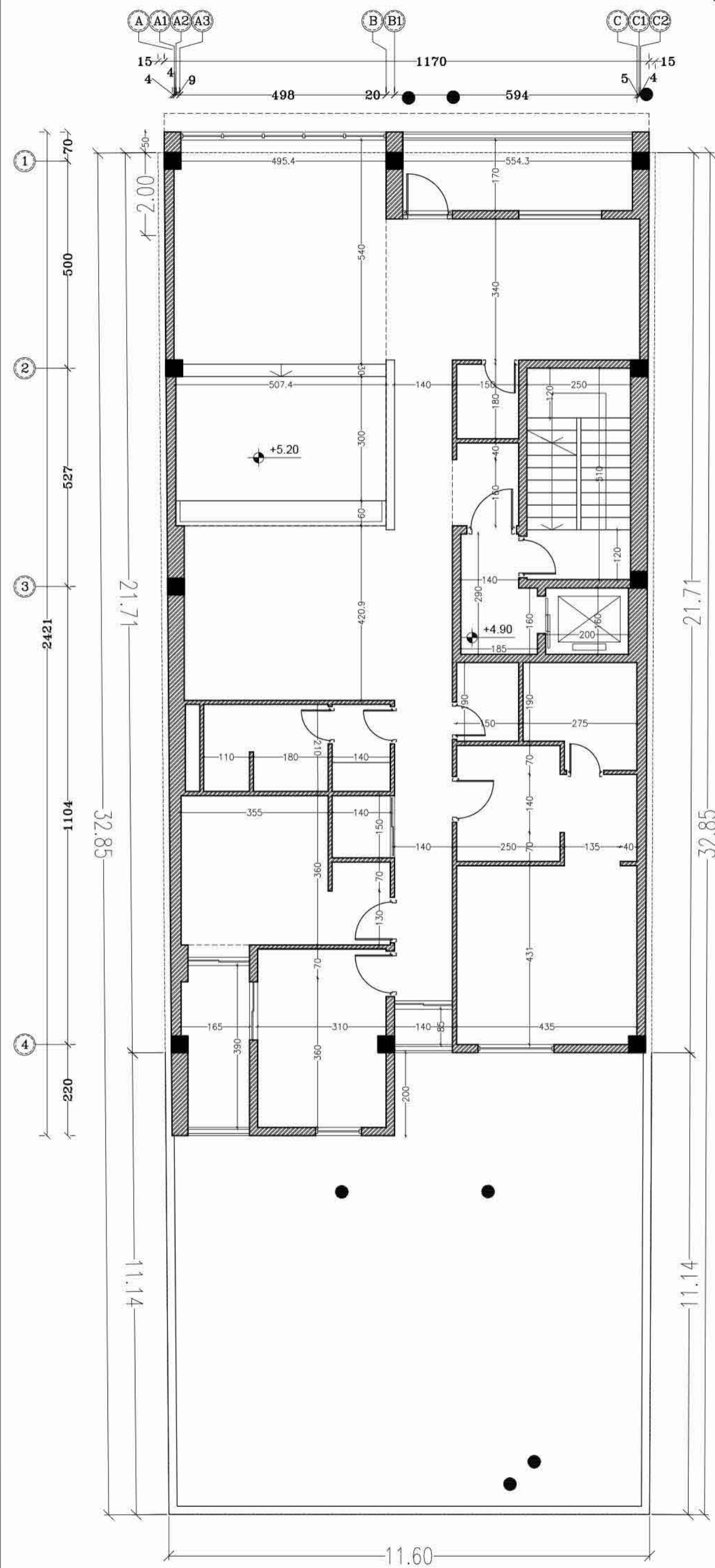
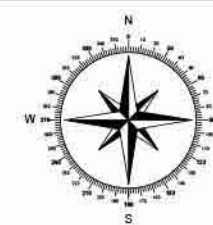


67.93	لابی
43.42	فضای ورودی
118.68	پارکینگ
21.61	پله و آسانسور
6	اتاق خدماتی
<hr/>	
257.64	مجموع

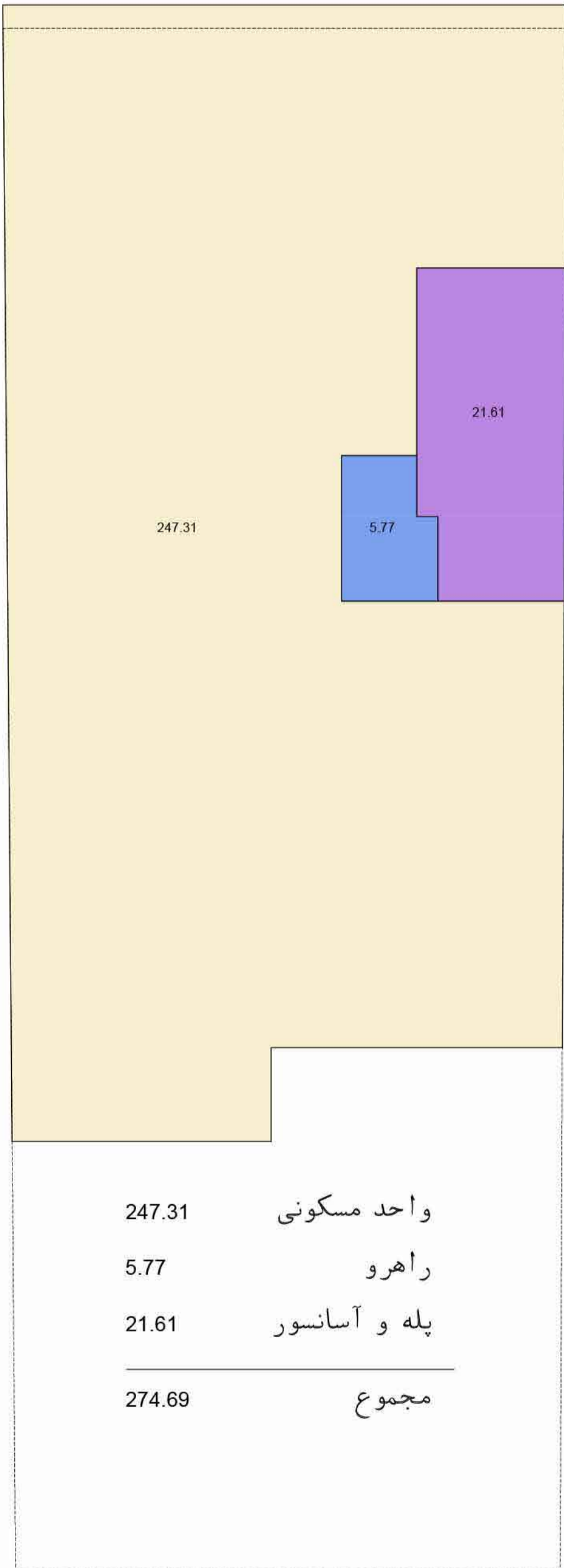
طبقه همکف
 . درز انقطاع جز مساحت حساب شده است



پلان مبلمان طبقه +۱ تراز +۴,۹۰

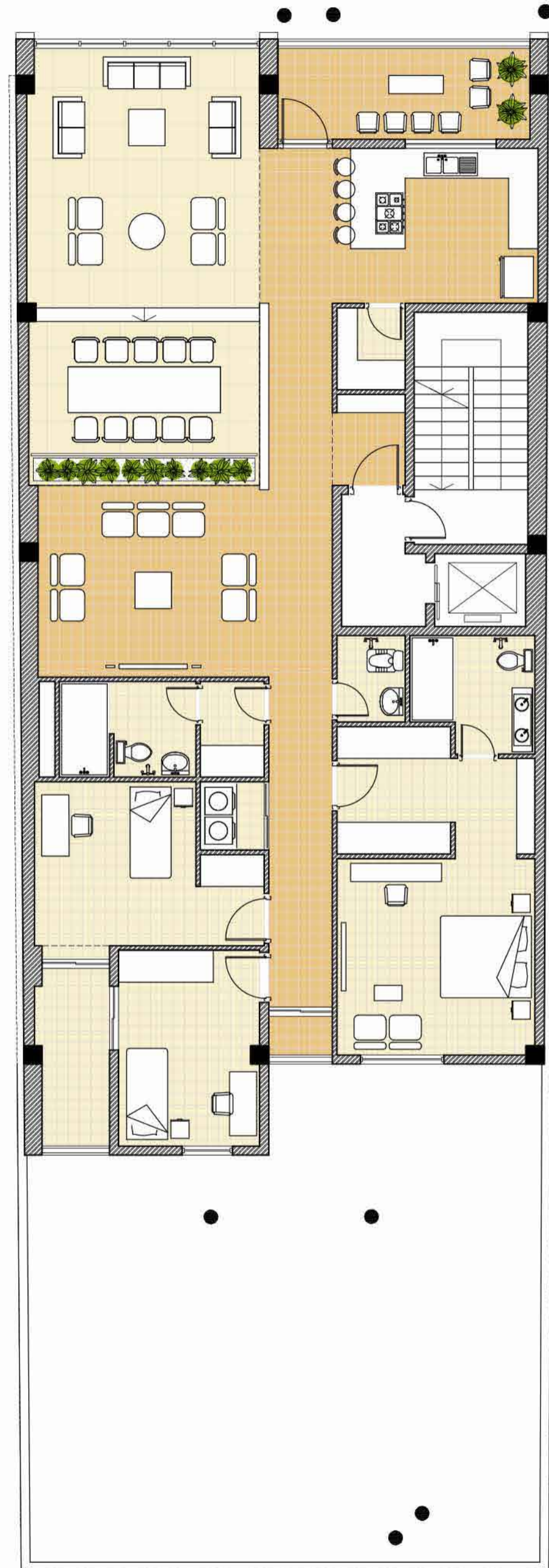
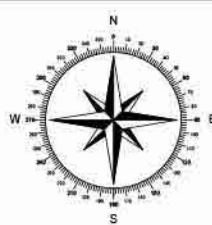


پلان اندازه گذاری طبقه +۱ تراز +۴,۹۰



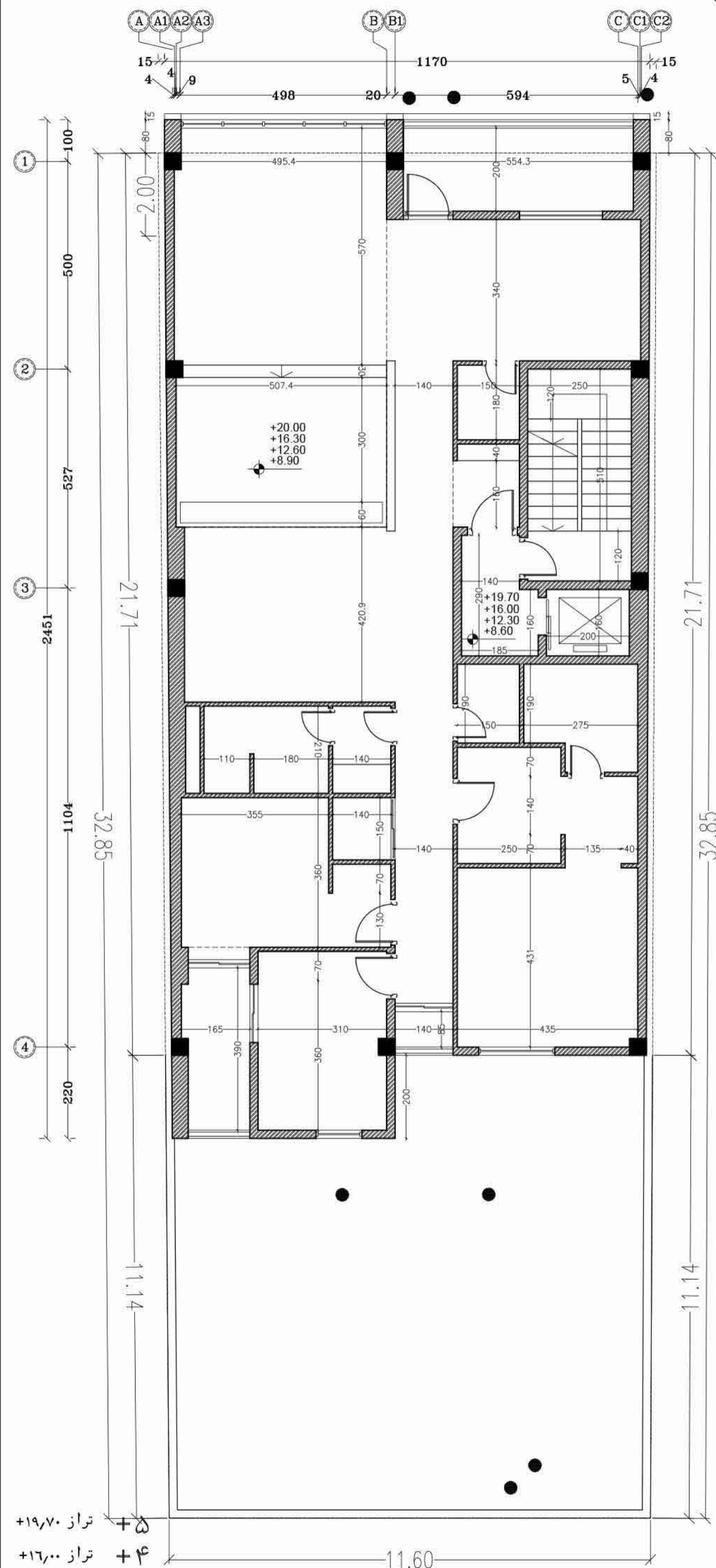
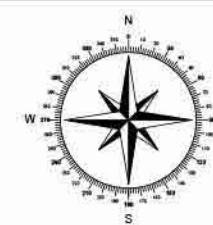
طبقه +۱

. درز انقطاع جز مساحت حساب شده است



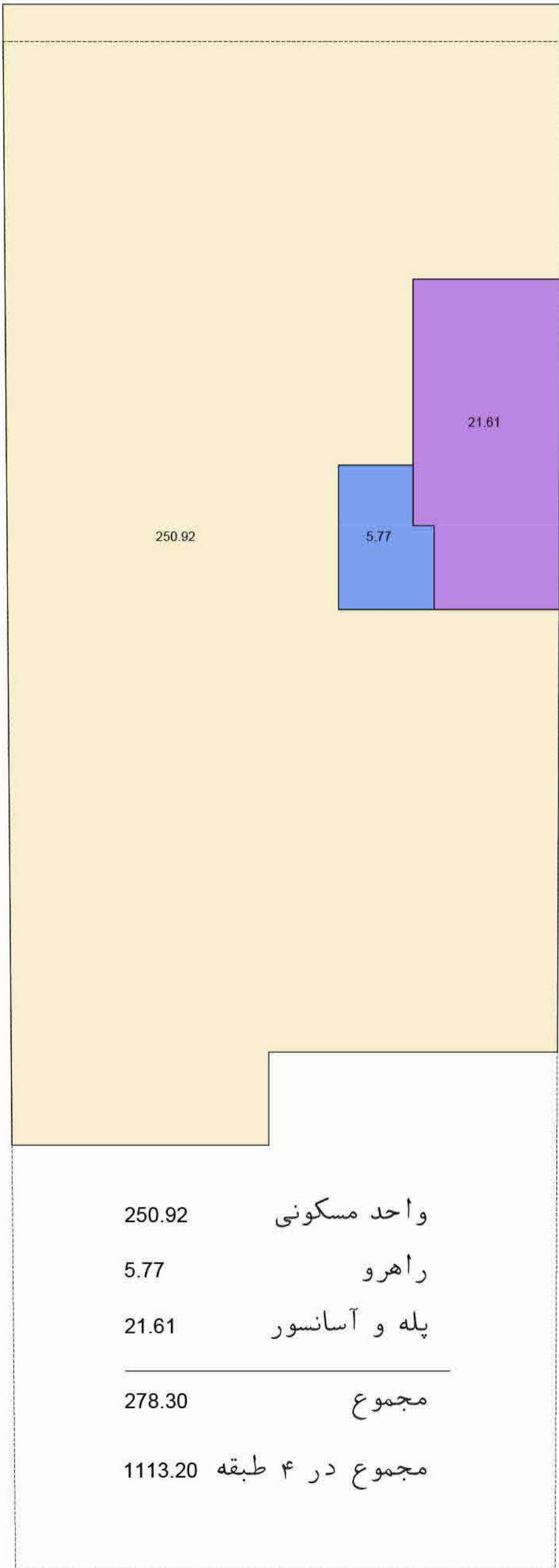
+۵ تراز +۱۹,۷۰
 +۴ تراز +۱۶,۰۰
 +۳ تراز +۱۲,۳۰
 +۲ تراز +۸,۶۰

پلان مبلمان طبقه ۵

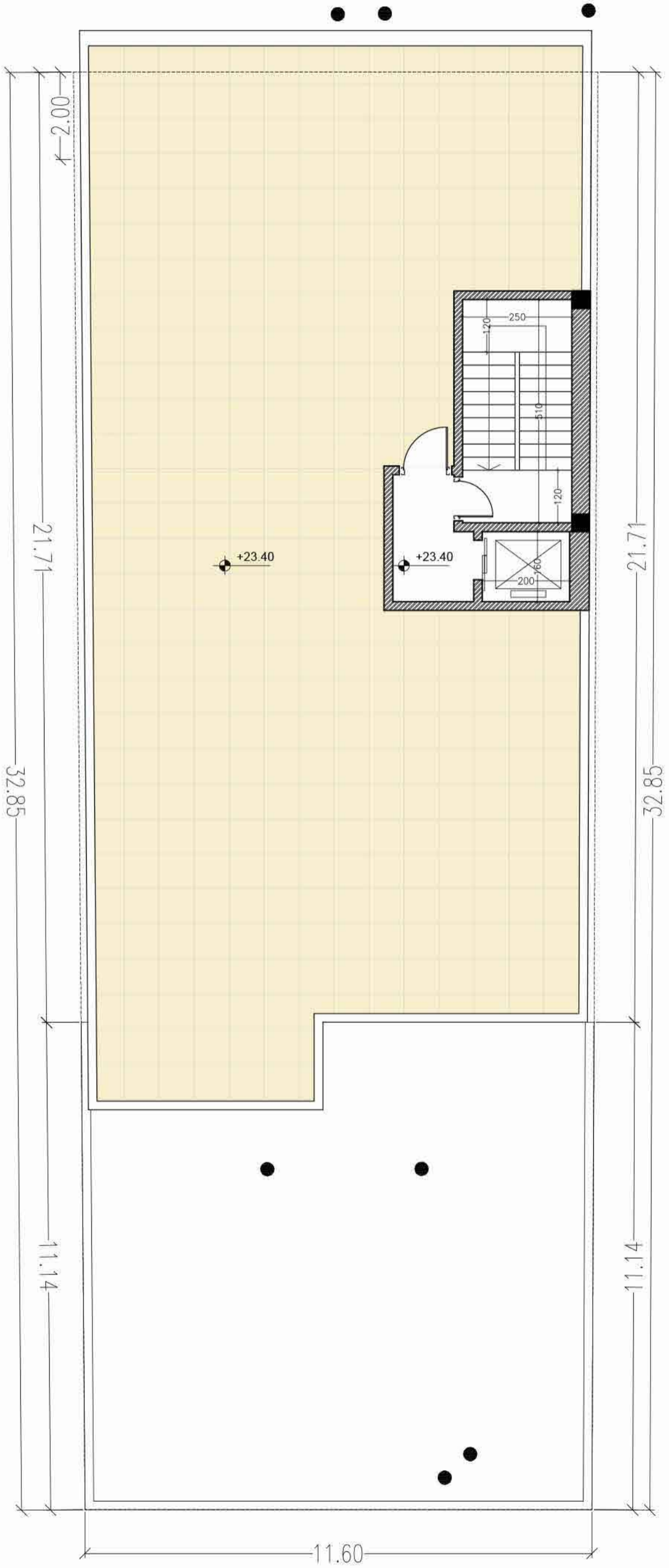
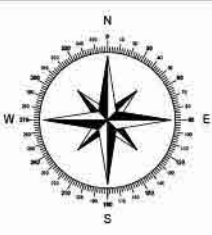


+۵ تراز +۱۹,۷۰
 +۴ تراز +۱۶,۰۰
 +۳ تراز +۱۲,۳۰
 +۲ تراز +۸,۶۰

پلان اندازه گذاری طبقه ۵

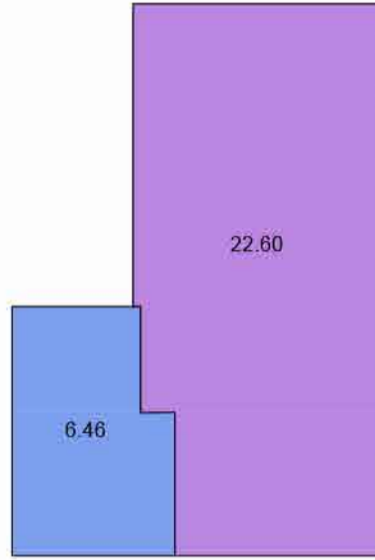


طبقه ۲ + ۳ + ۴ + ۵
 . درز انقطاع جز مساحت حساب شده است



تراز +۲۳،۴۰

پلان بام



6.46	راهرو
22.60	پله و آسانسور
<hr/>	
29.06	مجموع

بام
 . درز انقطاع جز مساحت حساب شده است

مجموع	سرایداری	تاسیسات	استخر سونا ورزشی	فضای ورودی	انبار	پارکینگ	راهرو	لابی	پله و آسانسور	واحد مسکونی	
280.95	—	26.56	184.17	—	26.13	—	22.48	—	21.61	—	طبقه ۲-
257.64	17.24	—	—	—	—	218.79	—	—	21.61	—	طبقه ۱-
257.64	—	—	—	43.42	6	118.68	—	67.93	21.61	—	طبقه همکف
274.69	—	—	—	—	—	—	5.77	—	21.61	247.31	طبقه ۱+
278.30	—	—	—	—	—	—	5.77	—	21.61	250.92	طبقه ۲+
278.30	—	—	—	—	—	—	5.77	—	21.61	250.92	طبقه ۳+
278.30	—	—	—	—	—	—	5.77	—	21.61	250.92	طبقه ۴+
278.30	—	—	—	—	—	—	5.77	—	21.61	250.92	طبقه ۵+
29.06	—	—	—	—	—	—	6.46	—	22.60	—	بام
2213.18	17.24	26.56	184.17	43.42	32.13	337.47	57.79	67.93	195.48	1250.99	مجموع

. درز انقطاع جز مساحت حساب شده است



























