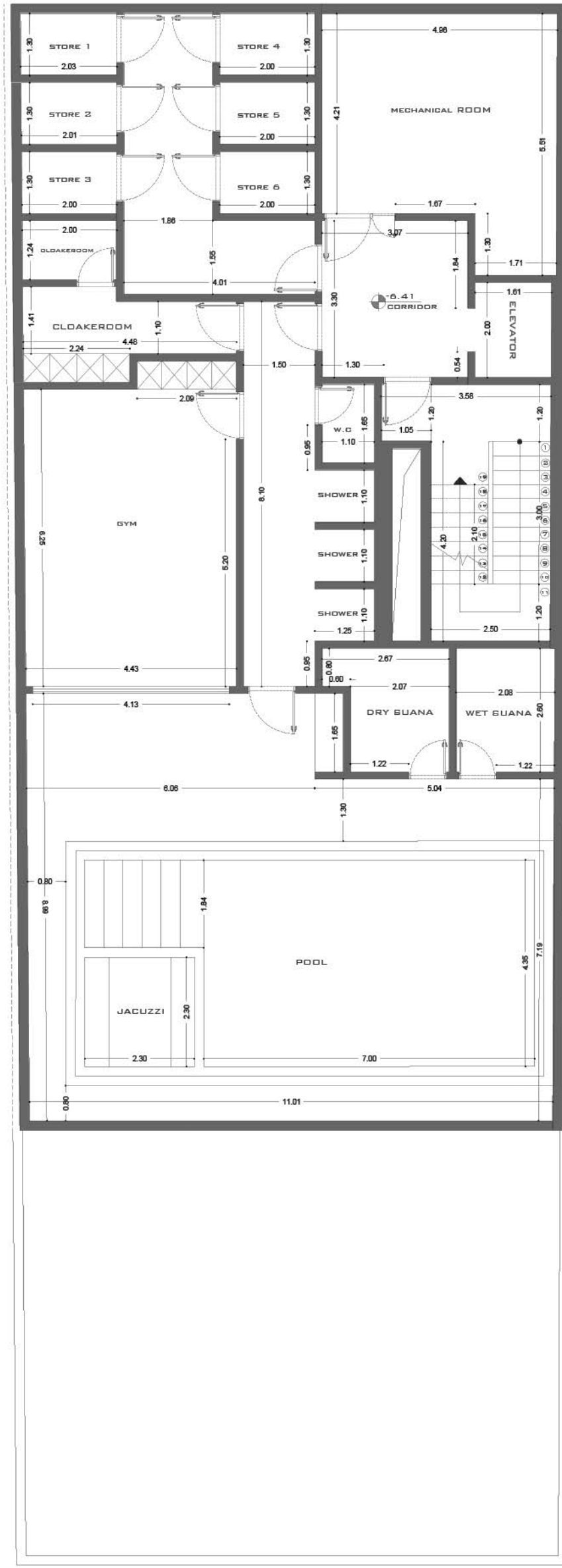
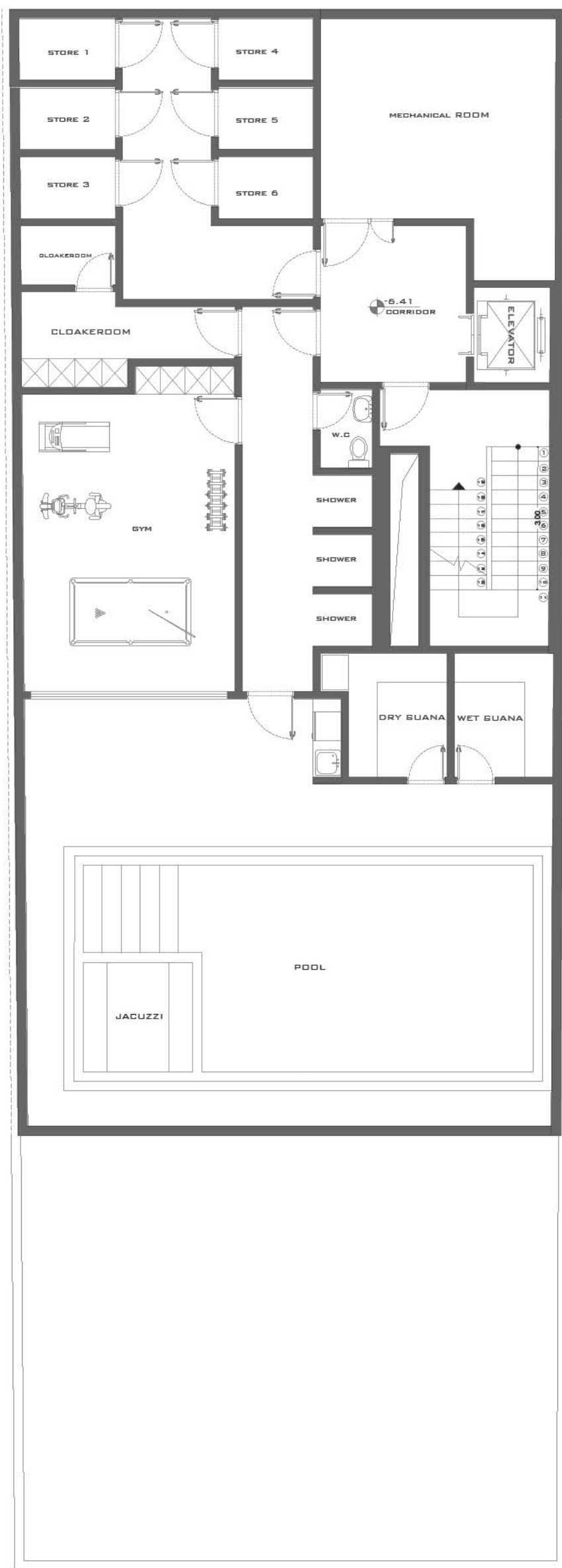


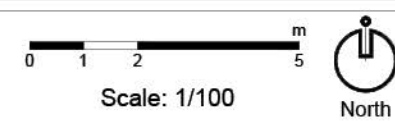
MG

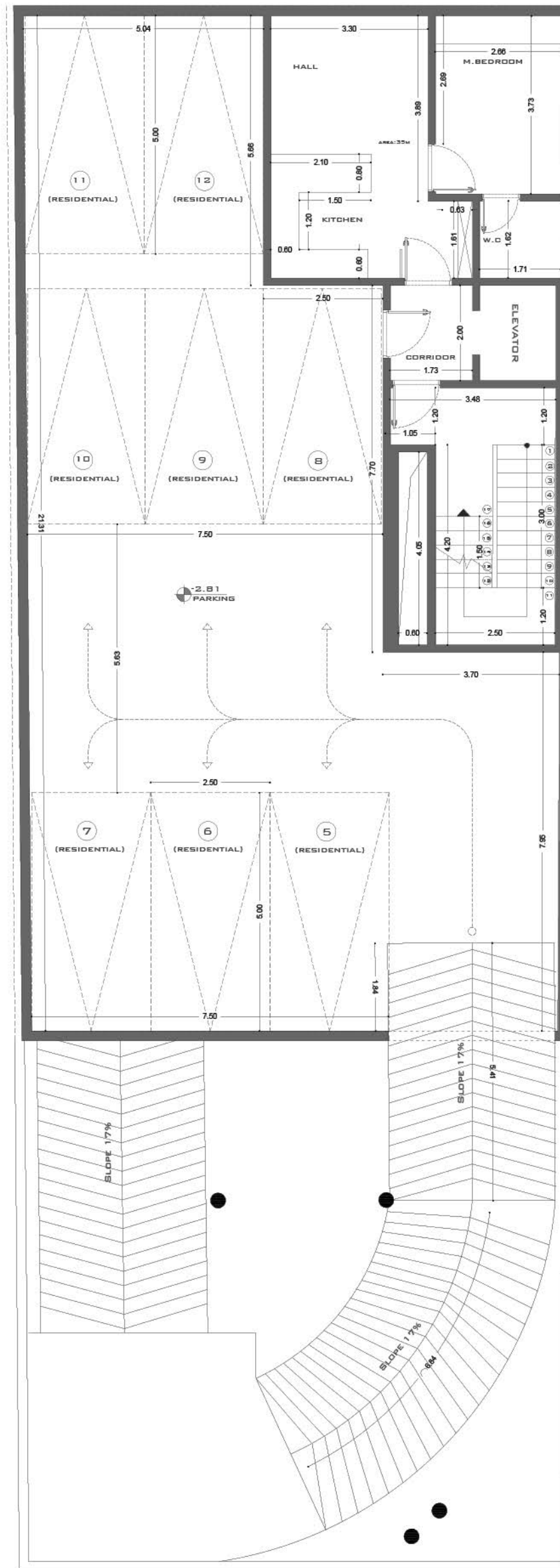
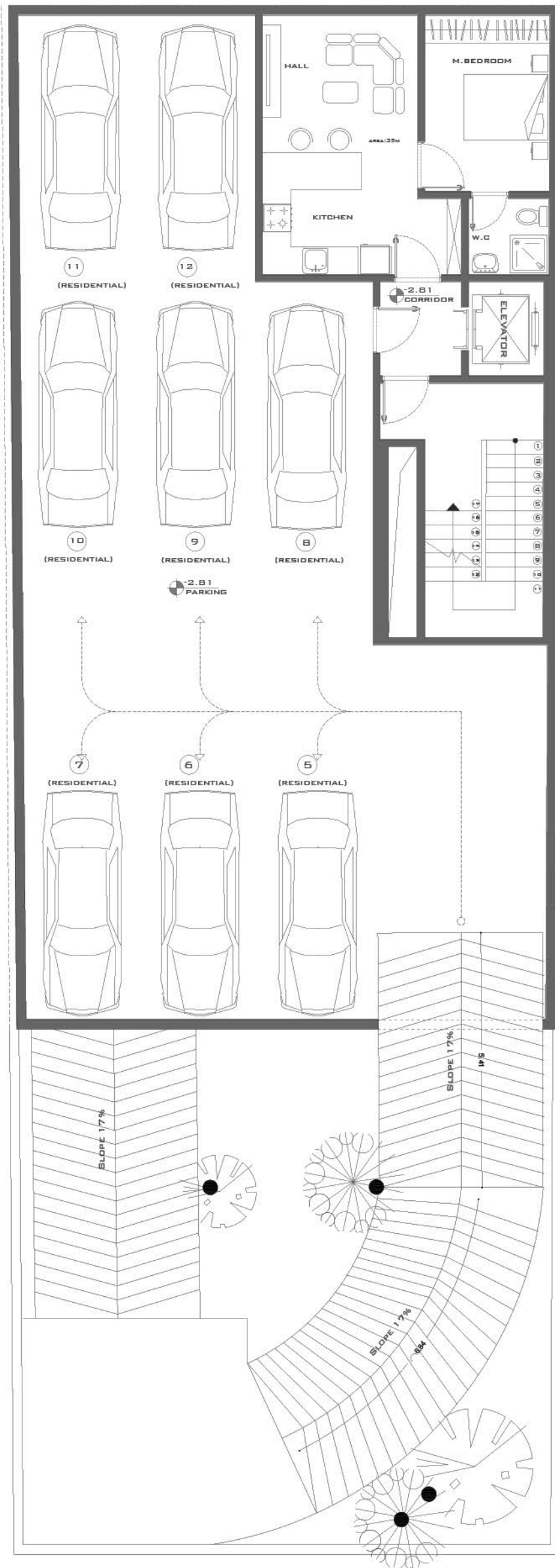
RESIDENTIAL COMPLEX



Architectural plan & measurements of the second basement floor

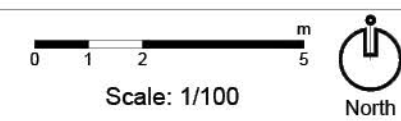
MG RESIDENTIAL COMPLEX

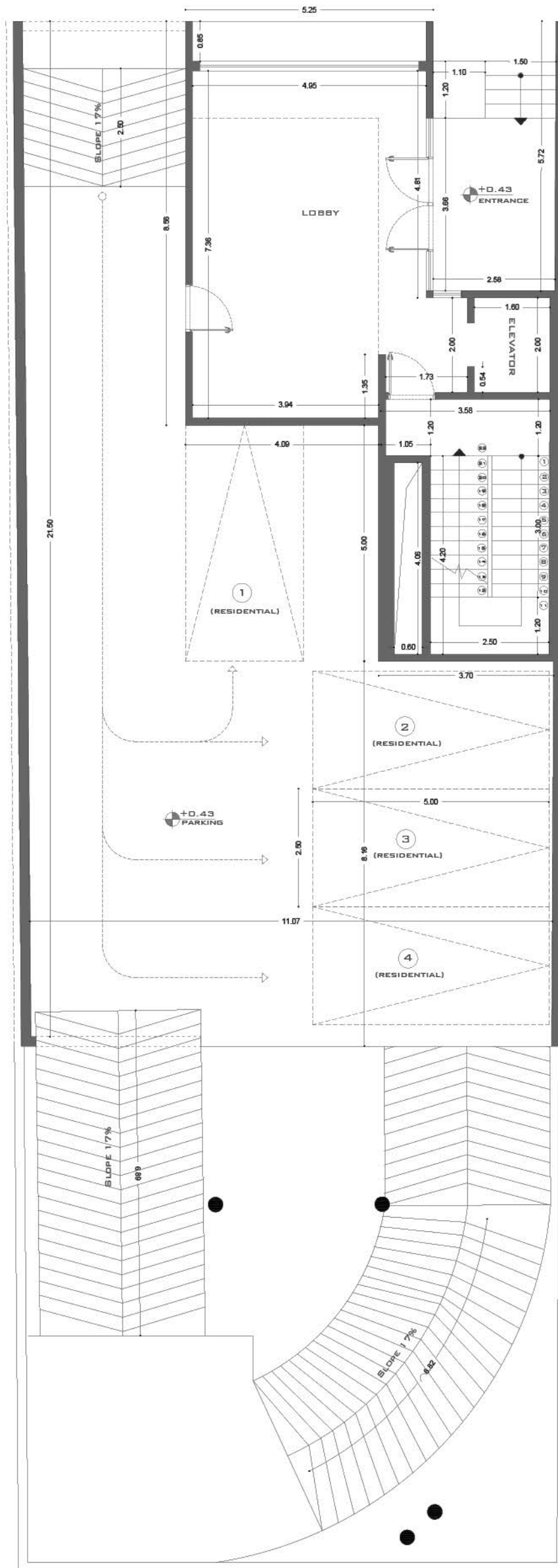
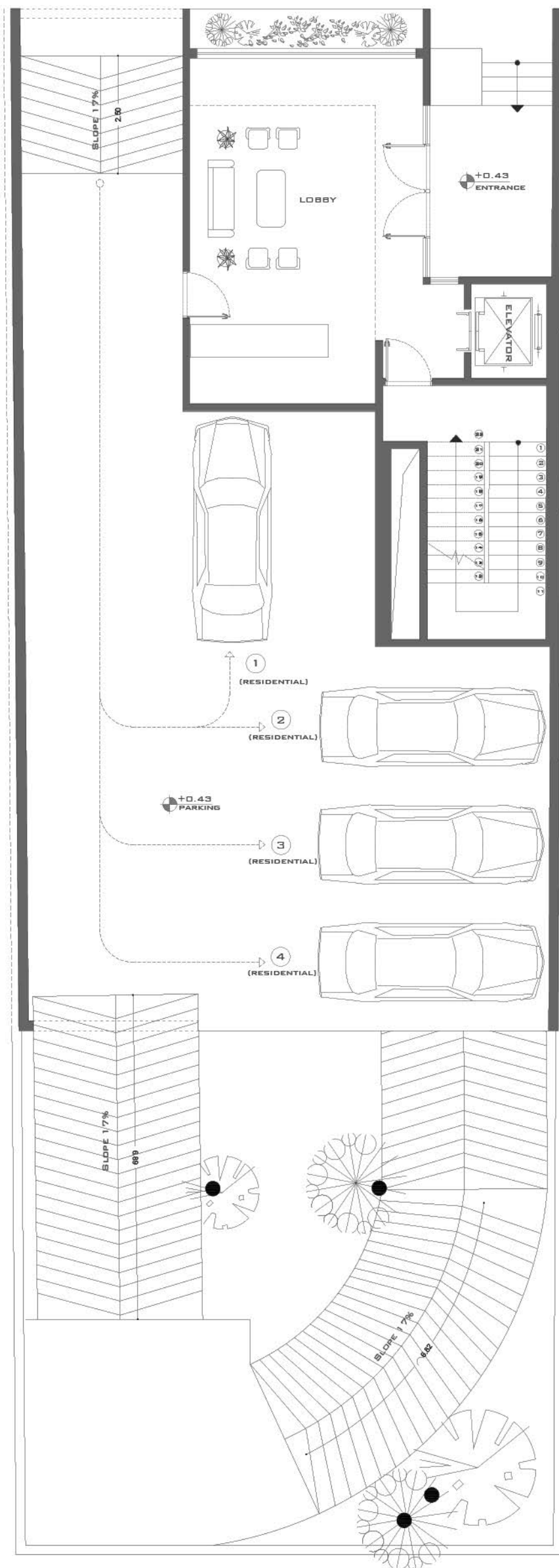




Architectural plan & measurements of the first basement floor

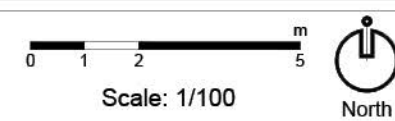
MG RESIDENTIAL COMPLEX

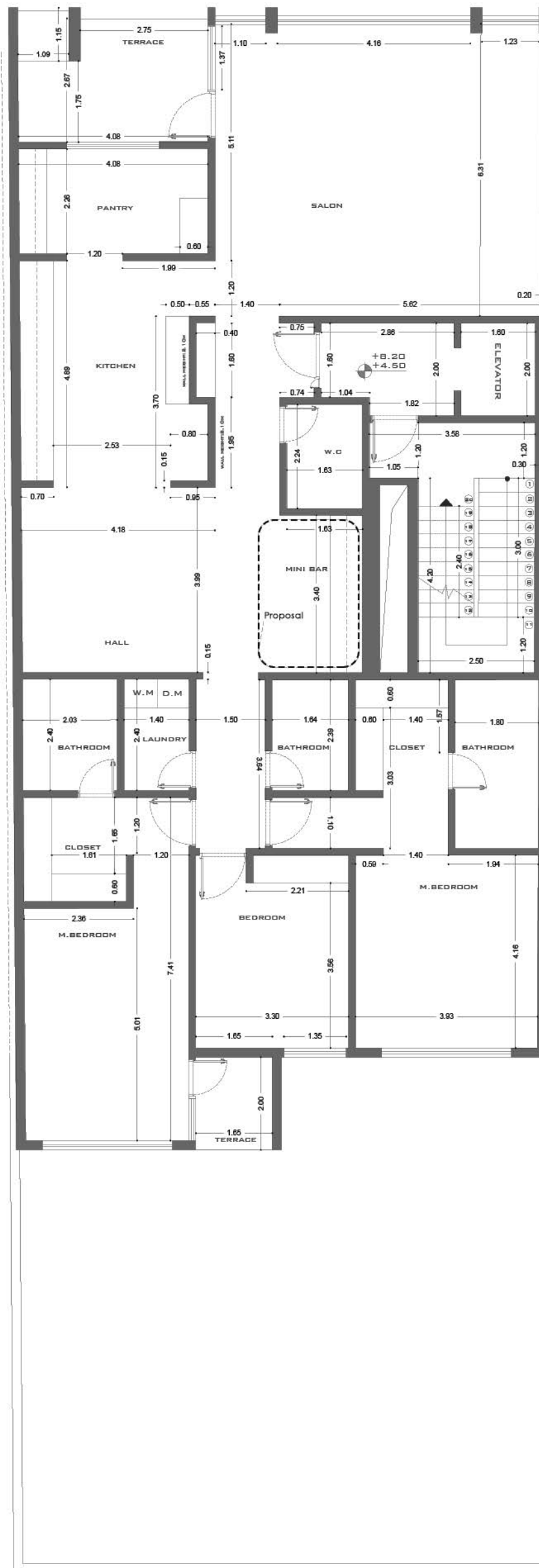
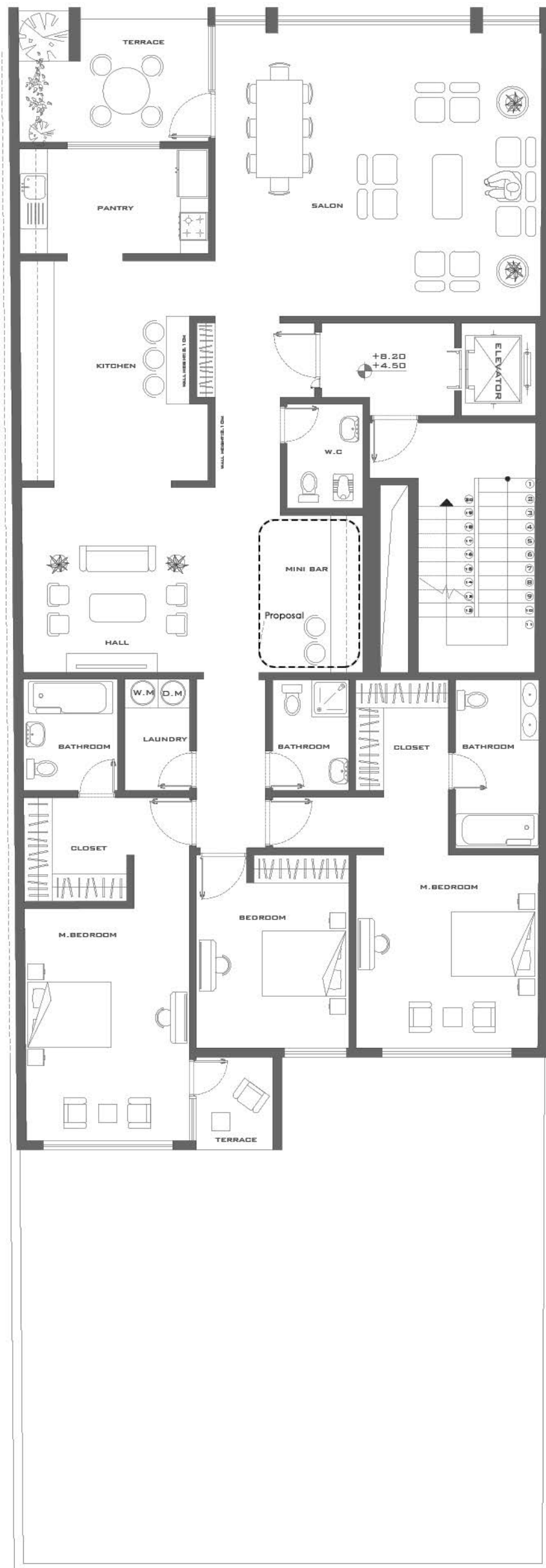




Architectural plan & measurements of the ground floor

MG RESIDENTIAL COMPLEX

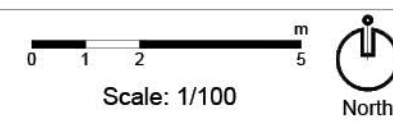


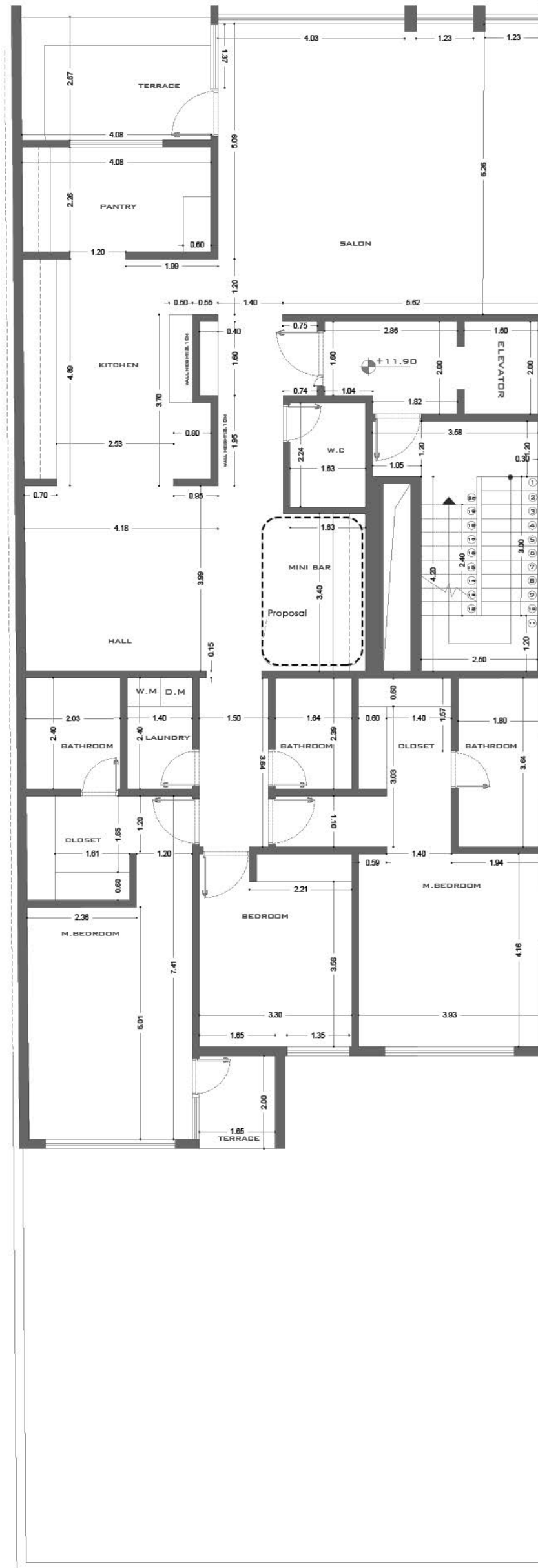
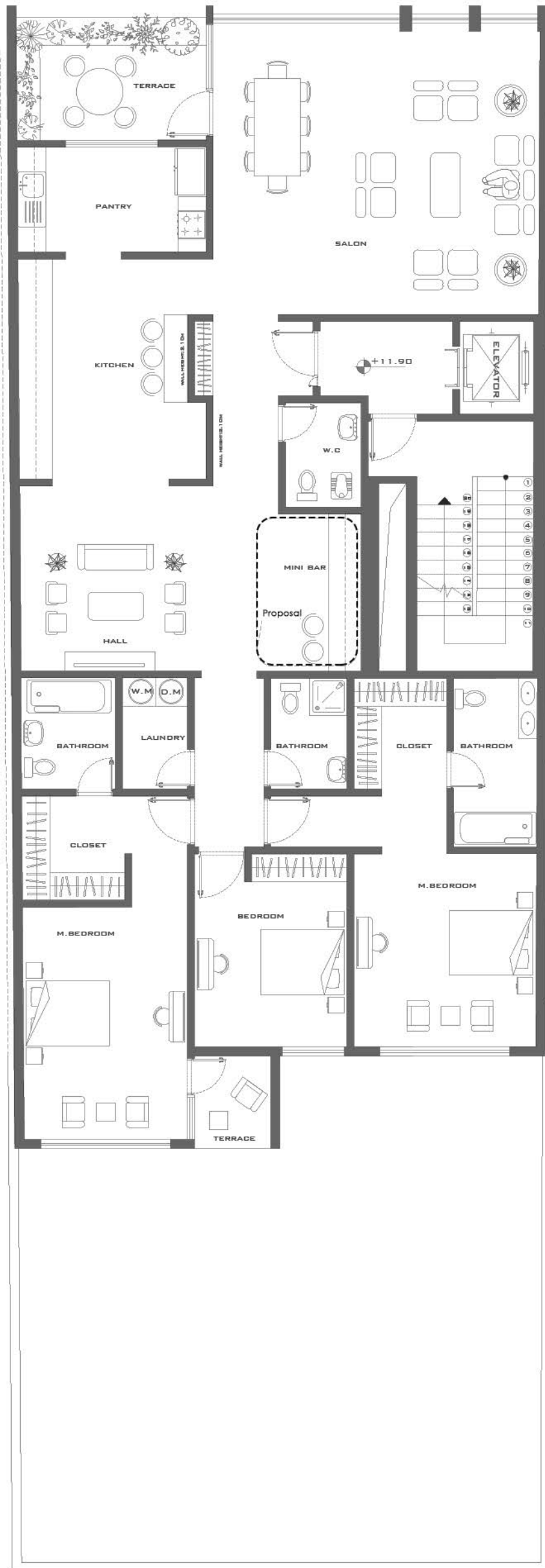


با توجه به طول زیاد زمین و اهمیت نورگیری در نشیمن فضای دوکانه‌ای به عنوان پیشنهاد طراح به کارفرما ارائه شده است. وجود نورگیر همراه با سبزی‌نگی در فضای نشیمن می‌تواند به غنای هرچه بیشتر معماری کمک کند. لازم به ذکر است با توجه به تاکید کارفرما در عدم به‌کارگیری نورگیر در فضای میانی بنا یک مینی‌بار طراحی و جاگذاری شده است. ضمناً به‌کارگیری نورگیر هیچگونه مداخله سازه‌ای در سازه ایجاد نمی‌کند.

Architectural plan & measurements of the first & second floor

MG RESIDENTIAL COMPLEX

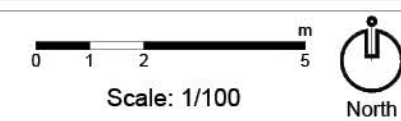


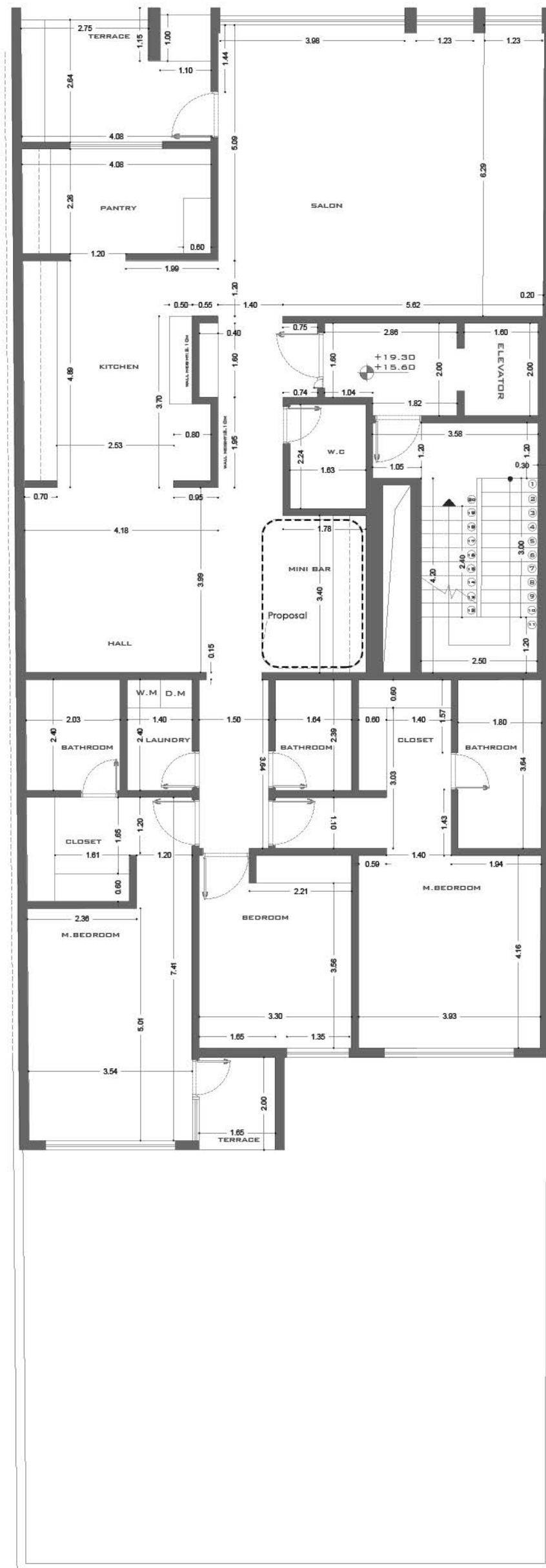
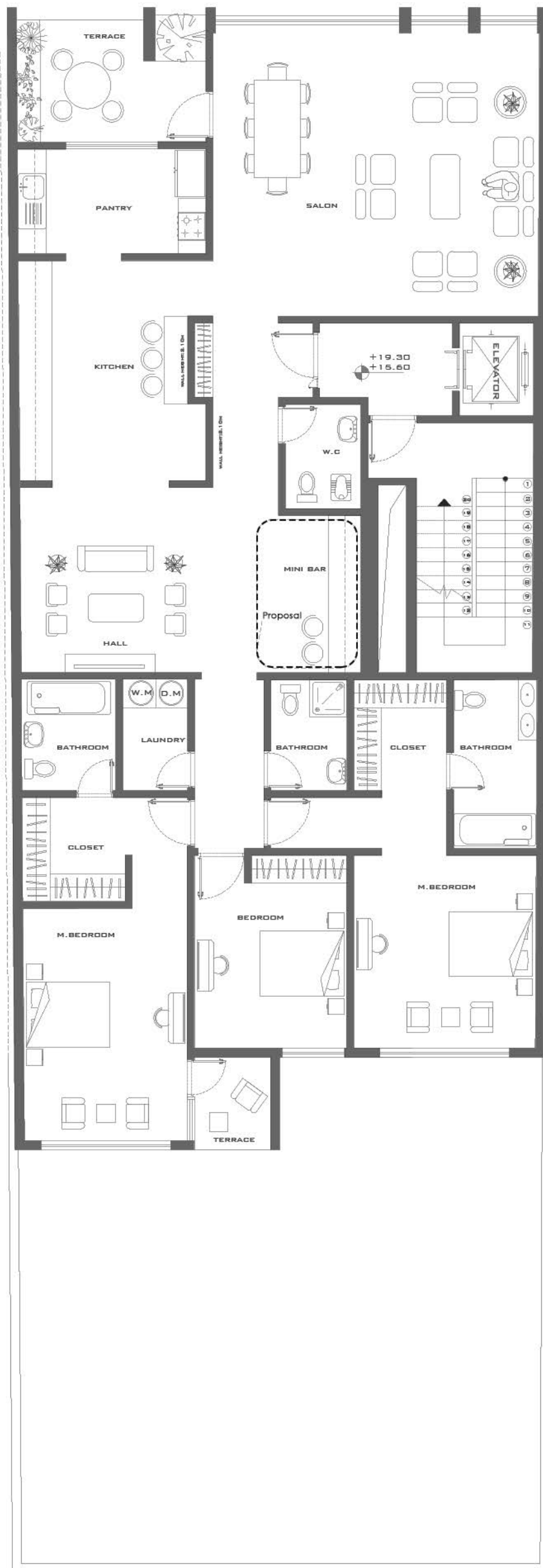


با توجه به طول زیاد زمین و اهمیت نورگیری در نشیمن فضای دوگانه‌ای به عنوان پیشنهاد طراح به کارفرما ارائه شده است. وجود نورگیر همراه با سبزی‌نگی در فضای نشیمن می‌تواند به غنای هرچه بیشتر معماری کمک کند. لازم به ذکر است با توجه به تاکید کارفرما در عدم به‌کارگیری نورگیر در فضای میانی بنا یک مینی‌بار طراحی و جاگذاری شده است. ضمناً به‌کارگیری نورگیر هیچگونه مداخله سازه‌ای در سازه ایجاد نمی‌کند.

Architectural plan & measurements of the third floor

MG RESIDENTIAL COMPLEX

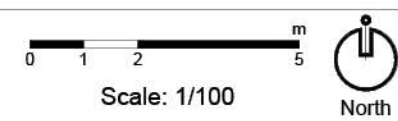




با توجه به طول زیاد زمین و اهمیت نورگیری در نشیمن فضای دوکانه‌ای به عنوان پیشنهاد طراح به کارفرما ارائه شده است. وجود نورگیر همراه با سبزی‌نگی در فضای نشیمن می‌تواند به غنای هرچه بیشتر معماری کمک کند. لازم به ذکر است با توجه به تاکید کارفرما در عدم به‌کارگیری نورگیر در فضای میانی بنا یک مینی‌بار طراحی و جاگذاری شده است. ضمناً به‌کارگیری نورگیر هیچگونه مداخله سازه‌ای در سازه ایجاد نمی‌کند.

Architectural plan & measurements of the fourth & fifth floor

MG RESIDENTIAL COMPLEX





MG RESIDENTIAL COMPLEX



MG RESIDENTIAL COMPLEX



MG RESIDENTIAL COMPLEX



MG RESIDENTIAL COMPLEX



MG RESIDENTIAL COMPLEX



MG RESIDENTIAL COMPLEX



MG RESIDENTIAL COMPLEX



MG RESIDENTIAL COMPLEX



MG RESIDENTIAL COMPLEX



MG RESIDENTIAL COMPLEX



MG RESIDENTIAL COMPLEX



MG RESIDENTIAL COMPLEX



MG RESIDENTIAL COMPLEX



MG RESIDENTIAL COMPLEX



MG RESIDENTIAL COMPLEX



MG RESIDENTIAL COMPLEX



MG RESIDENTIAL COMPLEX



MG RESIDENTIAL COMPLEX



MG RESIDENTIAL COMPLEX



MG RESIDENTIAL COMPLEX



MG RESIDENTIAL COMPLEX



MG RESIDENTIAL COMPLEX



MG RESIDENTIAL COMPLEX



MG RESIDENTIAL COMPLEX



MG RESIDENTIAL COMPLEX



MG RESIDENTIAL COMPLEX



MG RESIDENTIAL COMPLEX



MG RESIDENTIAL COMPLEX



MG RESIDENTIAL COMPLEX



MG RESIDENTIAL COMPLEX



MG RESIDENTIAL COMPLEX



MG RESIDENTIAL COMPLEX



MG RESIDENTIAL COMPLEX



MG RESIDENTIAL COMPLEX