

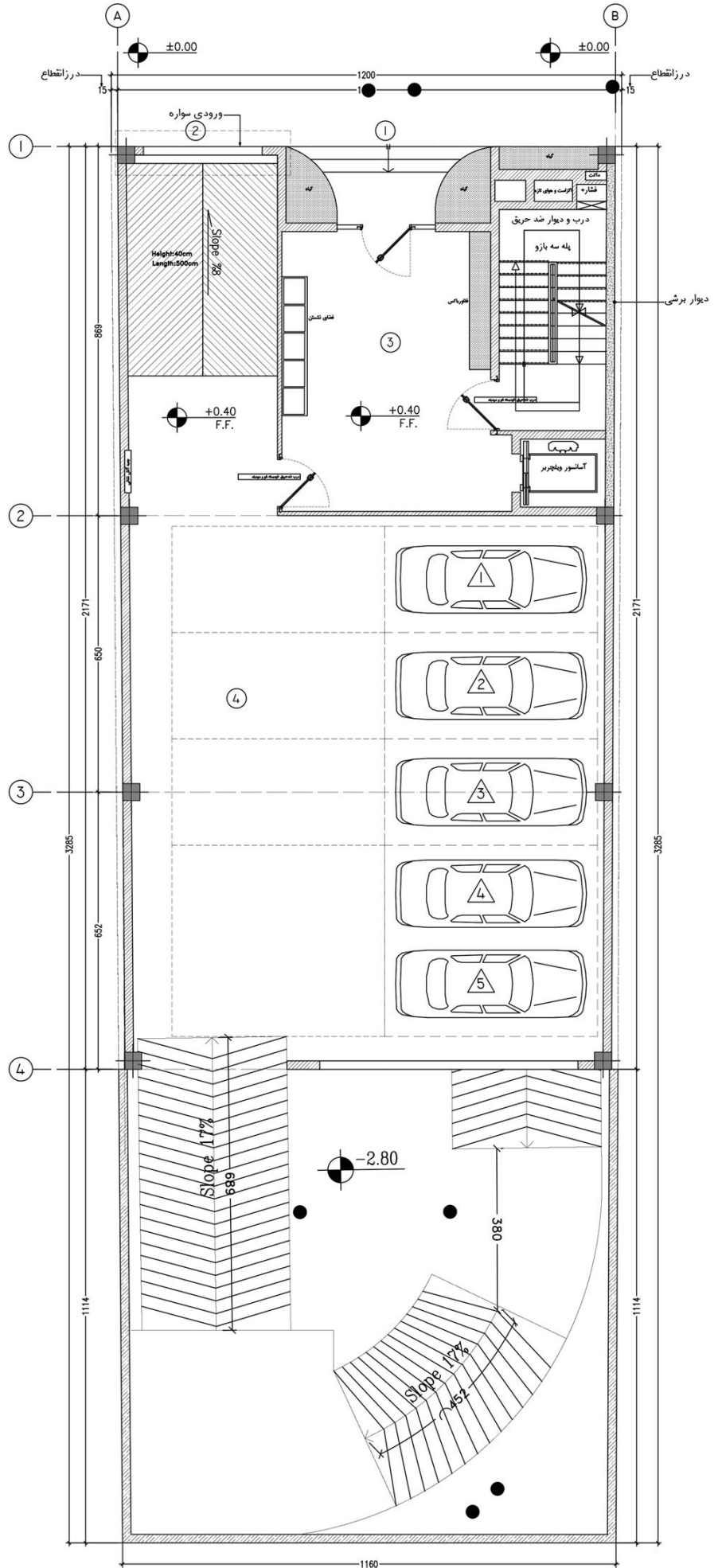
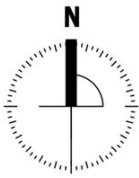
راهنمای نقشه

- |                       |                     |
|-----------------------|---------------------|
| 1 ورودی               | 9 لاندري            |
| 2 سرویس مهمان         | 10 واكين كلوزت مستر |
| 3 واك-اين كلوزت ورودی | 11 حمام مستر        |
| 4 آشپزخانه تمیز       | 12 اتاق مستر        |
| 5 آشپزخانه كشیف       | 13 اتاق خواب        |
| 6 نشیمن خصوصی         | 14 حمام             |
| 7 نهارخوری            | 15 تراس             |
| 8 پذیرایی             |                     |

پلان تپ طبقات ۵ تا ۱

Scale: 1/100

پلان مبلمان



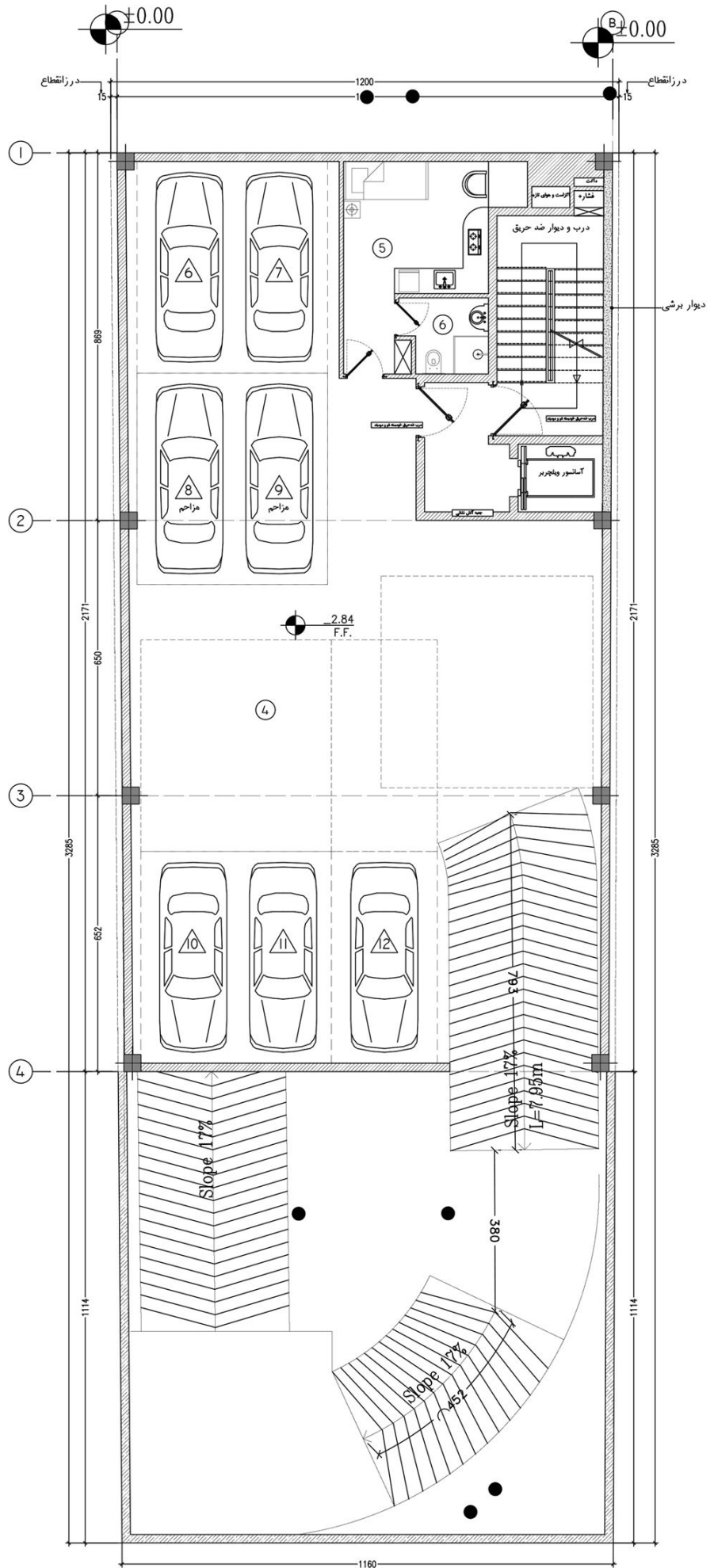
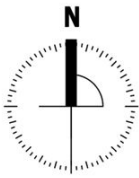
راهنمای نقشه

- |    |                    |   |               |
|----|--------------------|---|---------------|
| 9  | سالن ورزشی         | 1 | ورودی ساختمان |
| 10 | سالن انتظار و لابی | 2 | ورودی پارکینگ |
| 11 | رختکن              | 3 | لابی          |
| 12 | تریبا              | 4 | پارکینگ       |
| 13 | سونا بخار          | 5 | سرلیداری      |
| 14 | سونا خشک           | 6 | سرویس و حمام  |
| 15 | جکوزی              | 7 | تاسیسات       |
| 16 | استخر              | 8 | انبار         |

پلان همکف

Scale: 1/100

پلان میلمان



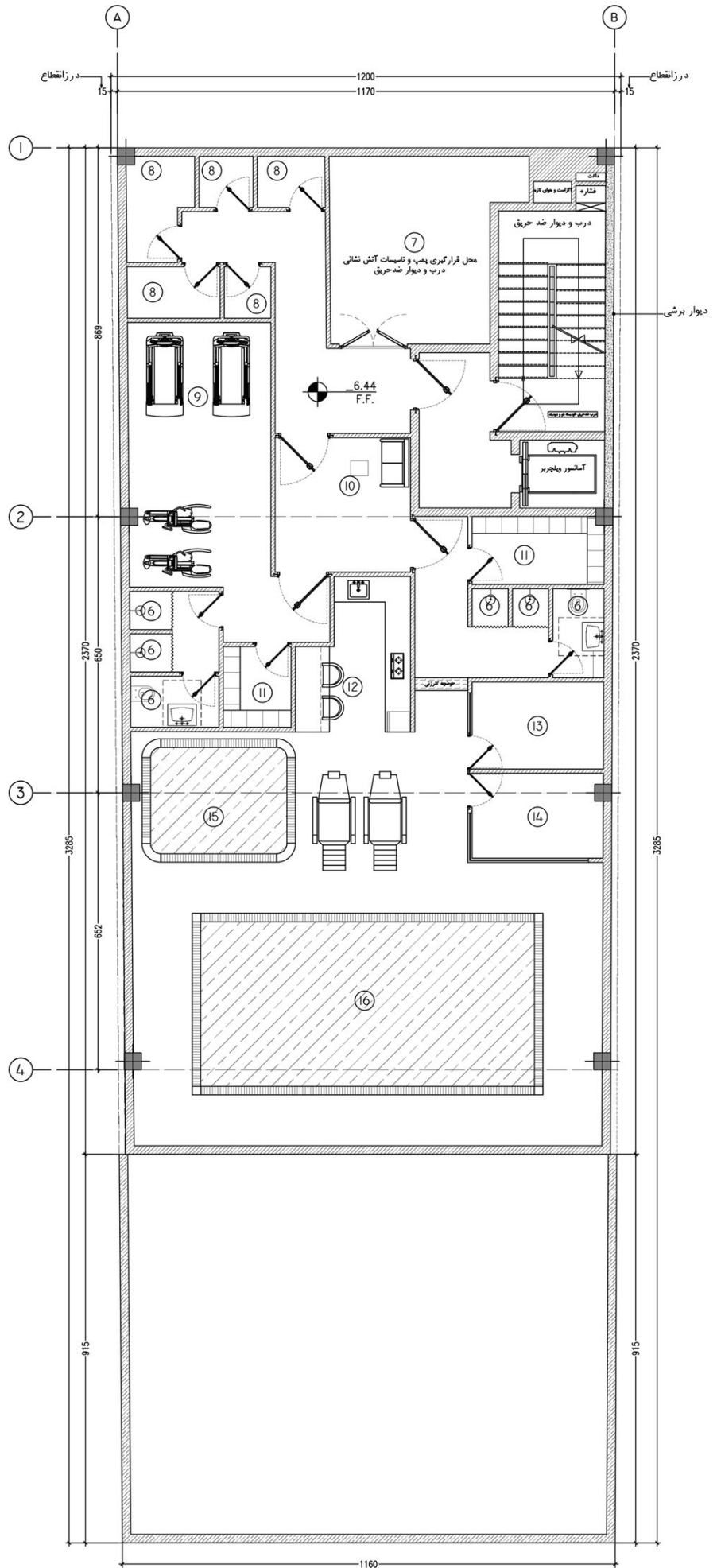
راهنمای نقشه

9	سالن ورزشی	1	ورودی ساختمان
10	سالن انتظار و لابی	2	ورودی پارکینگ
11	رختکن	3	لابی
12	تریپا	4	پارکینگ
13	سونا بخار	5	سرلیداری
14	سونا خشک	6	سرویس و حمام
15	جکوزی	7	تاسیسات
16	استخر	8	انبار

پلان زیرزمین اول

Scale: 1/100

پلان مبلمان



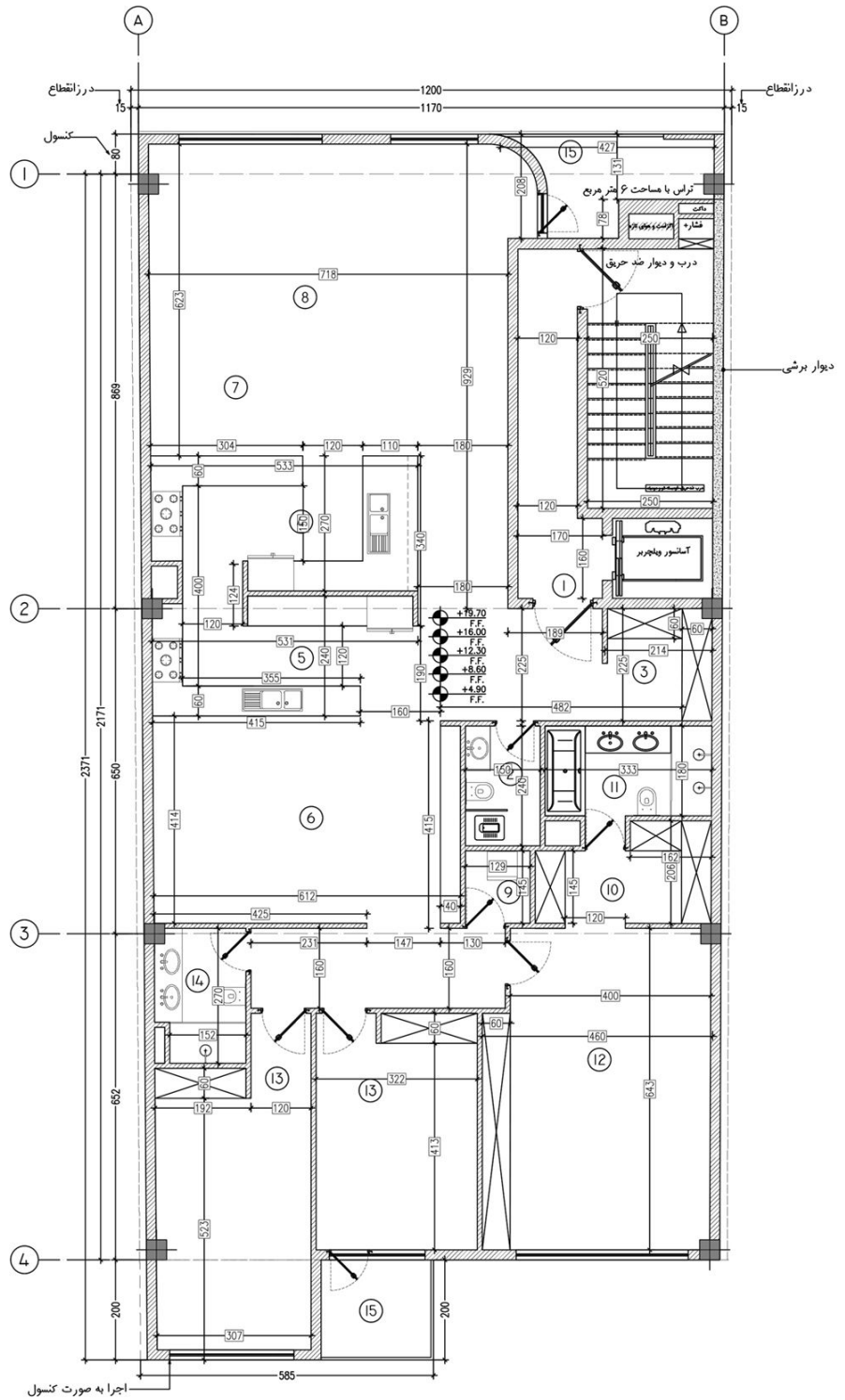
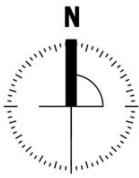
راهنمای نقشه

9	سالن ورزشی	1	ورودی ساختمان
10	سالن انتظار و لابی	2	ورودی پارکینگ
11	رختکن	3	لابی
12	تریا	4	پارکینگ
13	سونا بخار	5	سرایداری
14	سونا خشک	6	سرویس و حمام
15	جکوزی	7	تاسیسات
16	استخر	8	انبار

پلان زیرزمین دوم

Scale: 1/100

پلان مبلمان



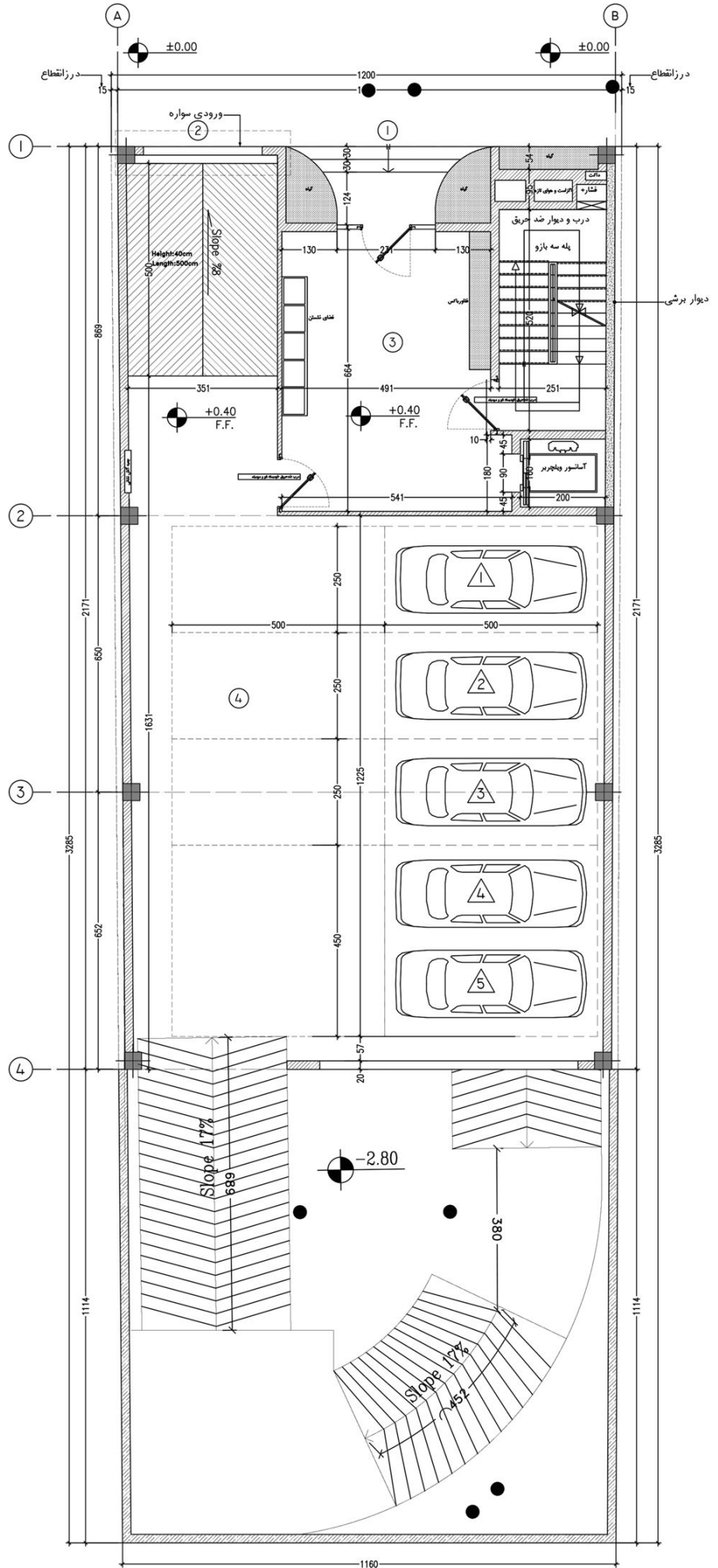
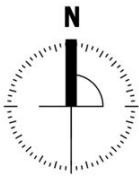
راهنمای نقشه

- |    |                  |   |                     |
|----|------------------|---|---------------------|
| 9  | لاندری           | 1 | ورودی               |
| 10 | واکین کلوزت مستر | 2 | سرویس مهمان         |
| 11 | حمام مستر        | 3 | واک-این کلوزت ورودی |
| 12 | اتاق مستر        | 4 | آشپزخانه تمیز       |
| 13 | اتاق خواب        | 5 | آشپزخانه کثیف       |
| 14 | حمام             | 6 | نشیمن خصوصی         |
| 15 | تراس             | 7 | نهارخوری            |
|    |                  | 8 | پذیرایی             |

پلان تپ طبقات ۵ تا ۵

Scale: 1/100

پلان اندازه گذاری



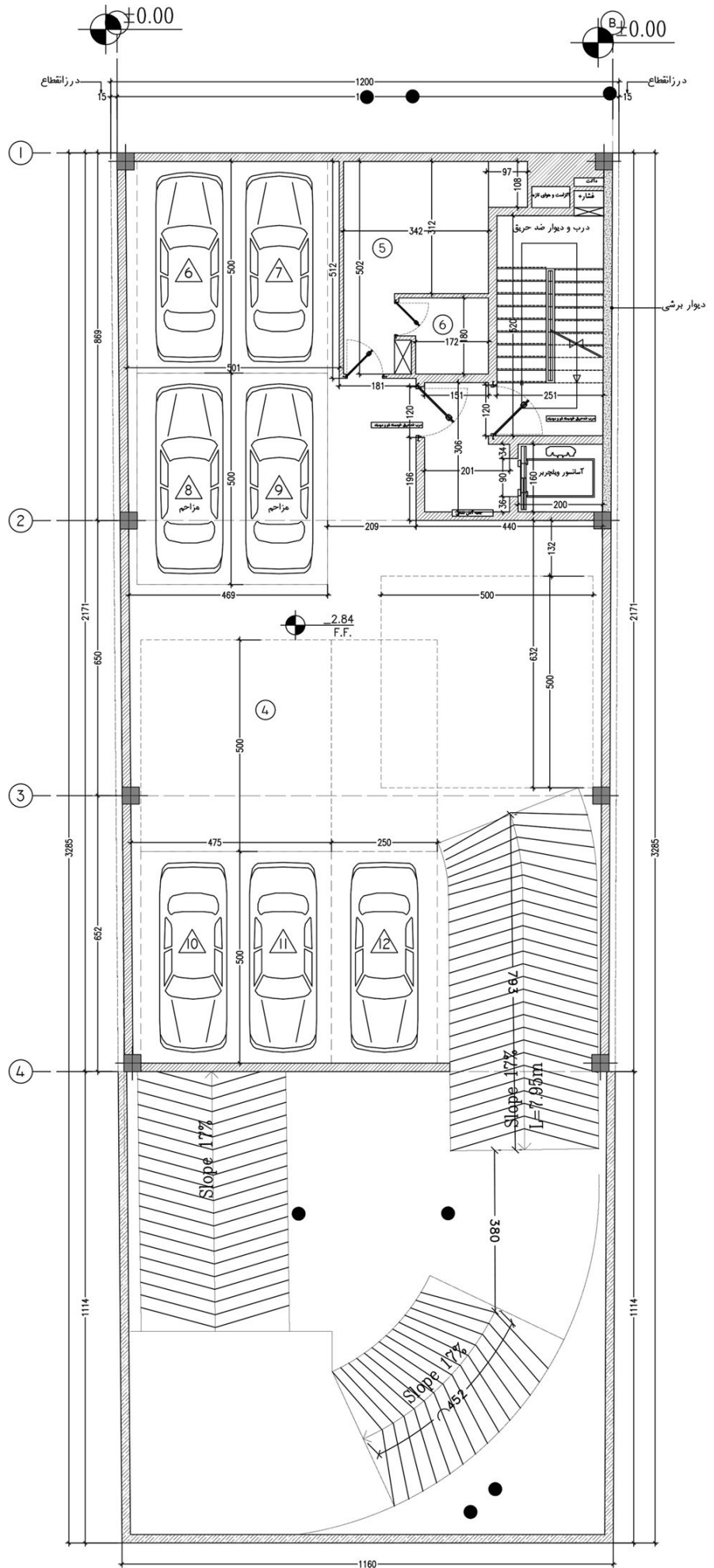
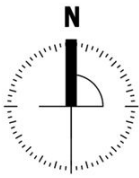
راهنمای نقشه

- |    |   |
|----|---|
| 9  | 1 |
| 10 | 2 |
| 11 | 3 |
| 12 | 4 |
| 13 | 5 |
| 14 | 6 |
| 15 | 7 |
| 16 | 8 |

پلان همکف

Scale: 1/100

پلان اندازه گذاری



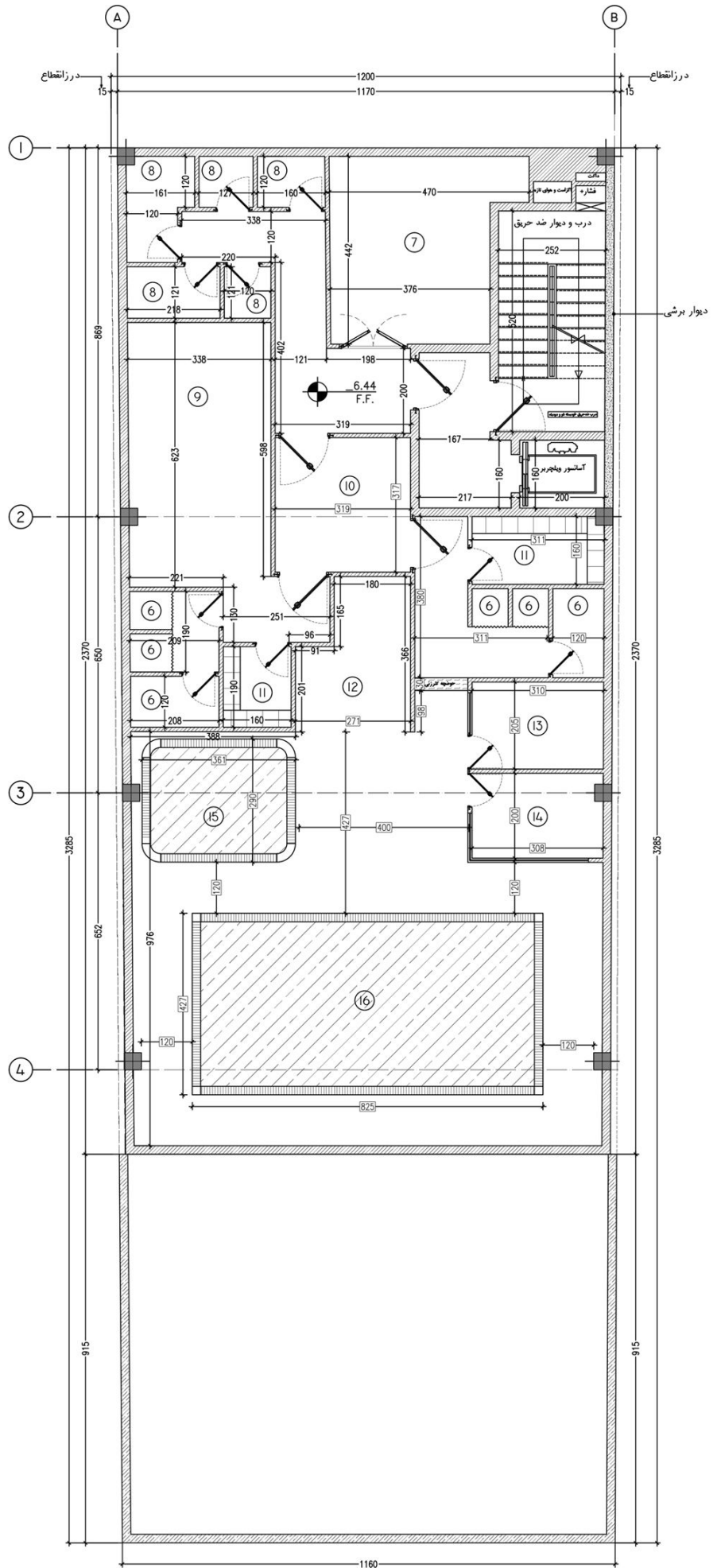
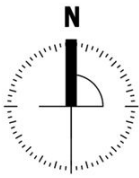
راهنمای نقشه

9	سالن ورزشی	1	ورودی ساختمان
10	سالن انتظار و لابی	2	ورودی پارکینگ
11	رختکن	3	لابی
12	تریا	4	پارکینگ
13	سونا بخار	5	سرلیداری
14	سونا خشک	6	سرویس و حمام
15	جکوزی	7	تاسیسات
16	استخر	8	انبار

پلان زیرزمین اول

Scale: 1/100

پلان اندازه گذاری



راهنمای نقشه

- |                 |                       |          |           |              |                |           |          |
|-----------------|-----------------------|----------|-----------|--------------|----------------|-----------|----------|
| 1 ورودی ساختمان | 2 ورودی پارکینگ       | 3 لابی   | 4 پارکینگ | 5 سرلیداری   | 6 سرویس و حمام | 7 تاسیسات | 8 انبار  |
| 9 سالن ورزشی    | 10 سالن انتظار و لابی | 11 رختکن | 12 تریا   | 13 سونا بخار | 14 سونا خشک    | 15 جکوزی  | 16 استخر |

پلان زیرزمین دوم

Scale: 1/100

پلان اندازه گذاری

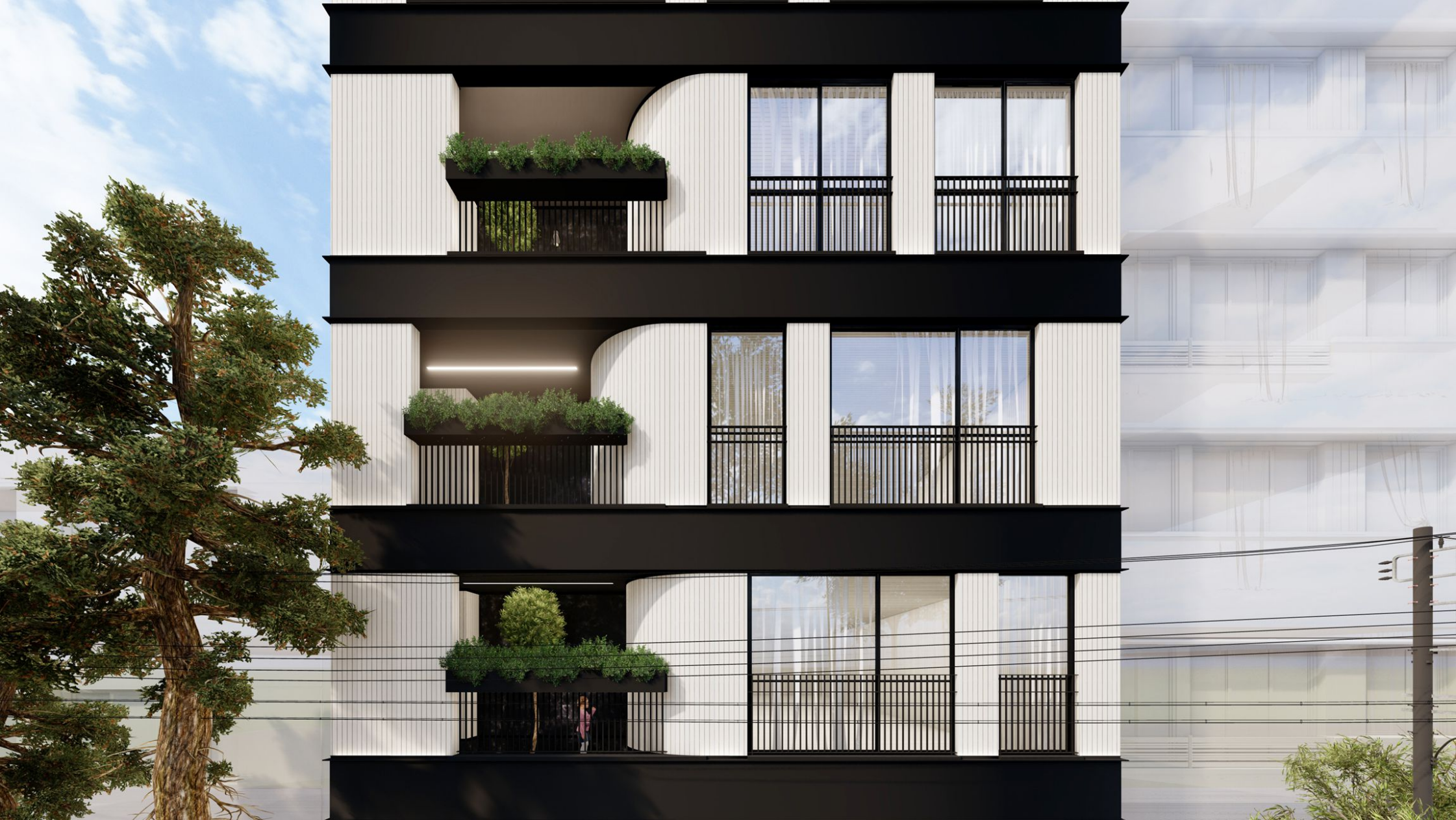






































## توجیه طرح:

۱. در پلان طبقات پذیرایی و نشیمن خصوصی و غذاخوری از هم تفکیک شده اند.
۲. آشپزخانه تمیز و کثیف از هم تفکیک شده اند و آشپزخانه ی کثیف غیر محصور است
۳. آشپزخانه از لحاظ دیاگرام و دسترسی در بهترین نقطه است: بین نشیمن و پذیرایی. نزدیک نهارخوری. دسترسی راحت به اتاق خواب. آشپزخانه تمیز سمت مهمان خانه. آشپزخانه کثیف سمت نشیمن خصوصی. دسترسی راحت به ورودی
۴. ابعاد عالی و متناسب برای چیدمان برای پذیرایی
۵. زون ورودی واحد کاملا جدا. واک این کلوزت و سرویس مهمان در بهترین نقطه ممکن و نزدیک ورودی
۶. ۳ اتاق خواب با اندازه های معقول و بزرگ که هر سه کلوزت یا کمد دارند
۷. بالکن جنوبی برای اتاق وسطی جهت کاربری بهتر تراس. سمت حیاط. دید کمتر به تراس و در نتیجه استفاده راحتتر. حجم و نماسازی در نمای جنوب. تنوع فضایی. خوش تناسب شدن اتاق
۸. سرویس مستر مجهز به وان بزرگ (جکوزی). دو عدد دوش. دو عدد روشویی و و فرنگی می باشد
۹. زون های خیس در حد امکان کنار هم قرار گرفته اند که از لحاظ تاسیسات هزینه های کارفرما کاهش پیدا کند.
۱۰. باکس پله آسانسور در جایی قرار گرفته که هم با شعاع گردش رمپ زیرزمین اول تداخل نداشته باشد و هم در طبقات با توجه به وجود کنسول بتوانیم از پشت این فضا به عنوان راه پله آسانسور استفاده شود.
۱۱. در طبقه همکف تعریف ورودی شاخص را داریم که به واسطه منحنی کنار جداره ها و سبزینگی تعریف و شاخص شده.
۱۲. در کل کار تناسبات هندسی و دیاگرام های فضایی درست تعریف شده.
۱۳. در لابی فضای گیاه و فضای نشستن طراحی شده و و از متریاال های لوکس استفاده شده مانند سرامیک بوک مچ. سنگ اسلب. لوستر ایتالیایی ...
۱۴. کدهای متریاال های استفاده شده در طراحی داخلی کلی فضاها و نما مشخص است و در بازار موجود می باشد.
۱۵. رمپ غربی همکف ۸ درصد بوده و در نتیجه نیاز به بالابر نداریم
۱۶. پارکینگ تامین شده که ۱۲ عدد ازاد و ۲ عدد مزاحم بوده
۱۷. در زیرزمین دوم کلیه فضاها با دیاگرام های صحیح قرار گرفته اند
۱۸. رختکن و فضاهای خیس استخر و جیم از هم جدا می باشند
۱۹. در زیرزمین دوم یک فضای پیش فضای ورودی برای استخر و جیم با عنوان لابی طراحی کرده ایم

۲۰. متریال نما آجر سفید (با بندکشی عمودی) و ورق آهن می باشد. ازاره ساختمان سنگ لاشتر است

۲۱. اجرای نما راحت و سریع بوده.

۲۲. در طراحی کلیه فضاها دیتیل های اجرا در نظر گرفته شده.

۲۳. هزینه های کارفرما به شیوه های مختلف کاهش داده شده

۲۴. در نما امتداد سبزینگی را مشاهده میکنیم تا خط آسمان امتداد یافته.

۲۵. نما با تمامی اصول و آیتم های کمیته نما طراحی شده

با تشکر از شما