

ساختمان مسکونی MG



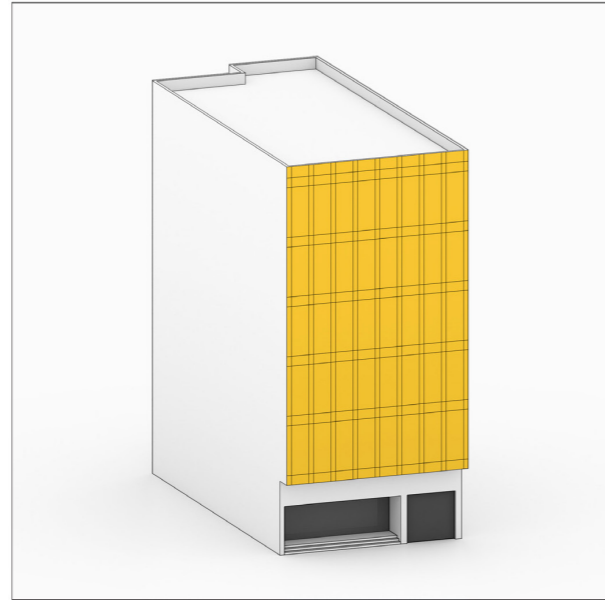








پروسه شکل گیری ایده نما



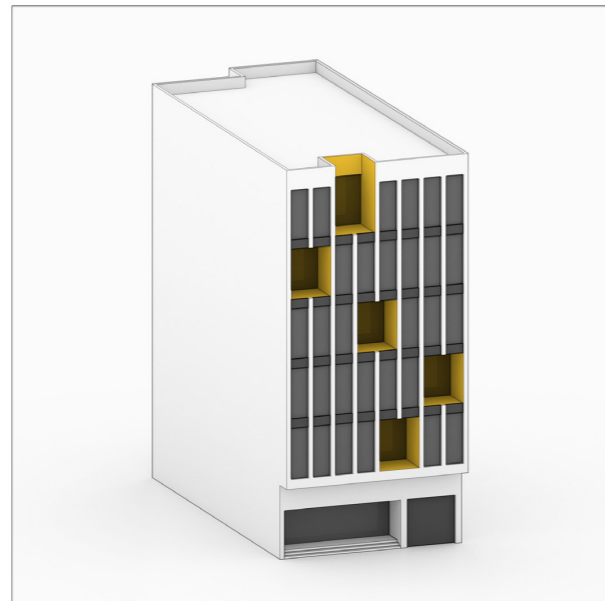
۳- مدول بندی نما



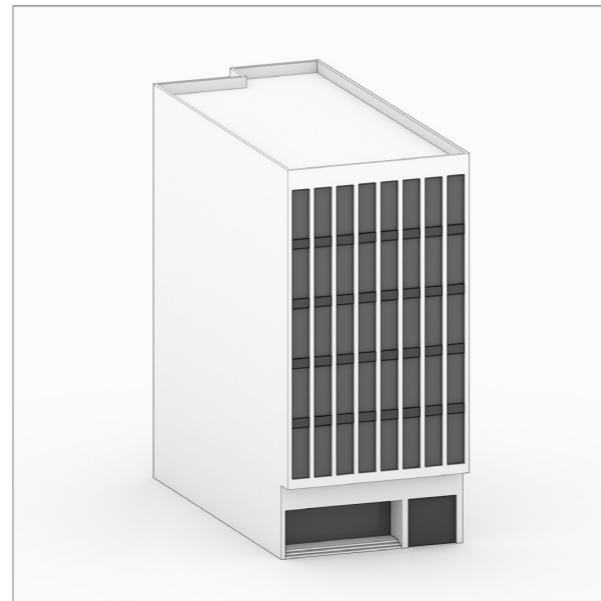
۲- طراحی ورودی سواره و پیاده-عقب رفتن ورودی پیاده برای ایجاد حس دعوت کنندگی



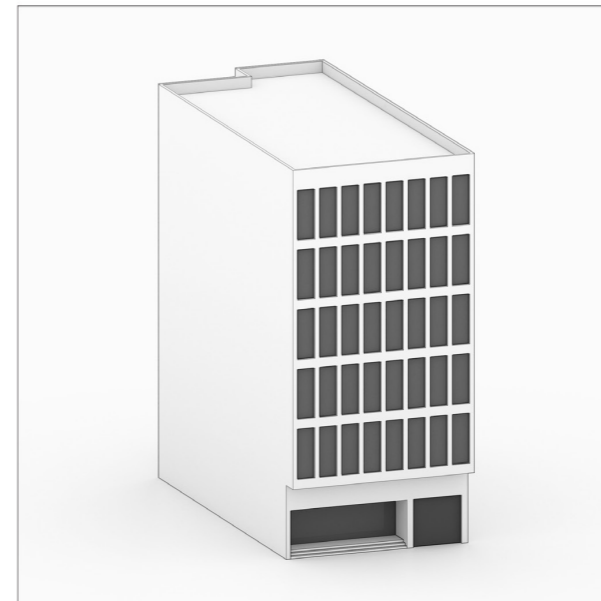
۱- حجم اولیه پروژه بر اساس ۵ طبقه مسکونی به ارتفاع ۳,۶ متر روی طبقه همکف به ارتفاع ۴,۵ متر



۶- طراحی ترانسها برای طبقات به مساحت ۶ متر



۵- تغییر مترتال خط جدا کننده طبقات



۴- طراحی پنجره های نما بصورت عمودی برای بهره گیری از حداکثر نور طبیعی



۹- بافت نهایی نما بصورت سنگهای نامنظم



۸- طراحی فضای سبز نما



۷- طراحی باکسهای عمودی در نما برای ایجاد پویایی و تنوع در نما



MG
RESIDENTIAL BUILDING





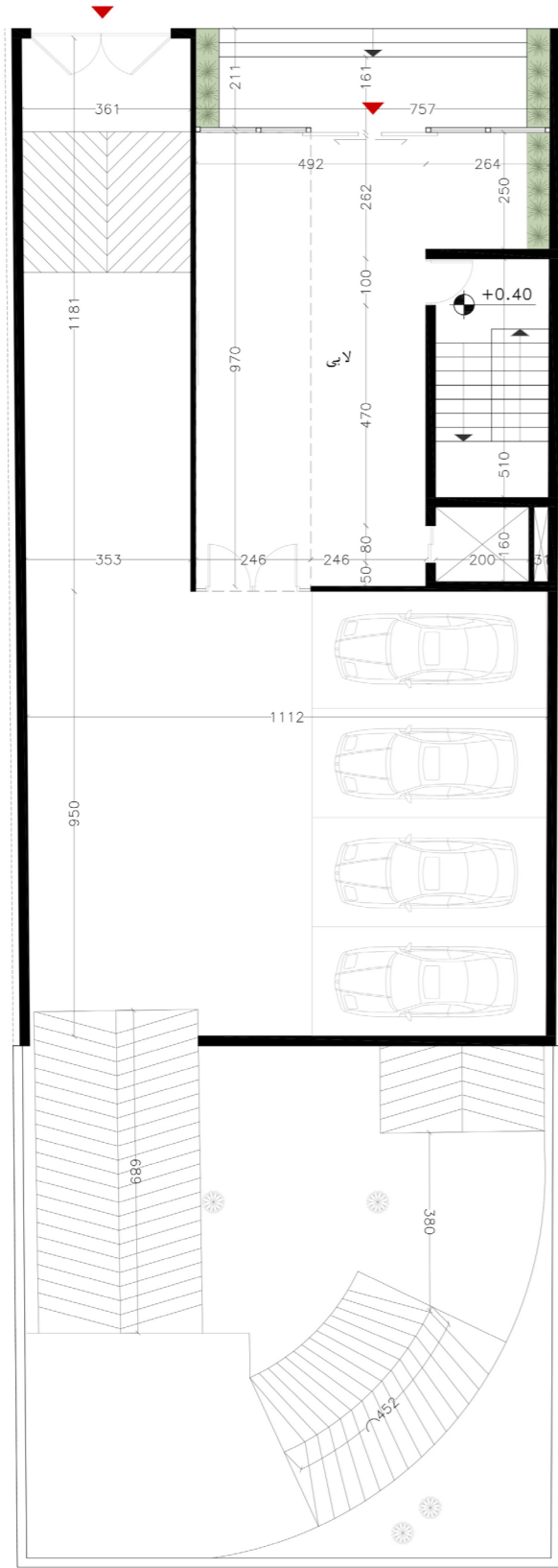




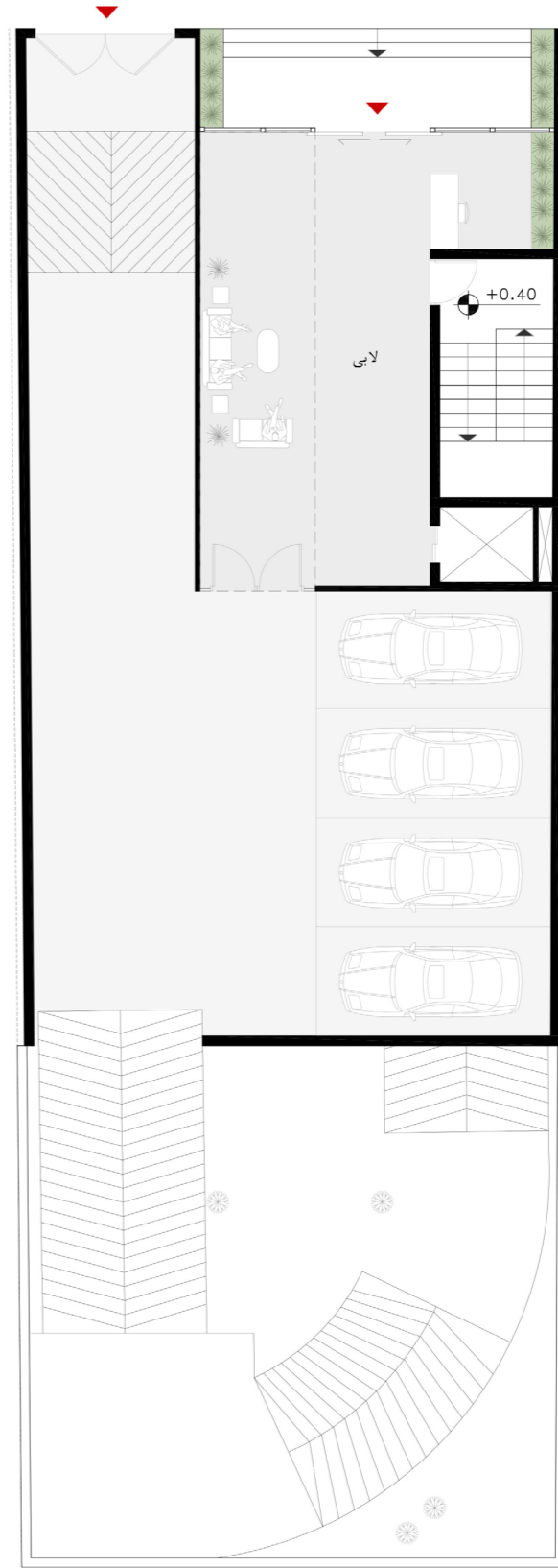




پلان اندازه گذاری طبقه همکف

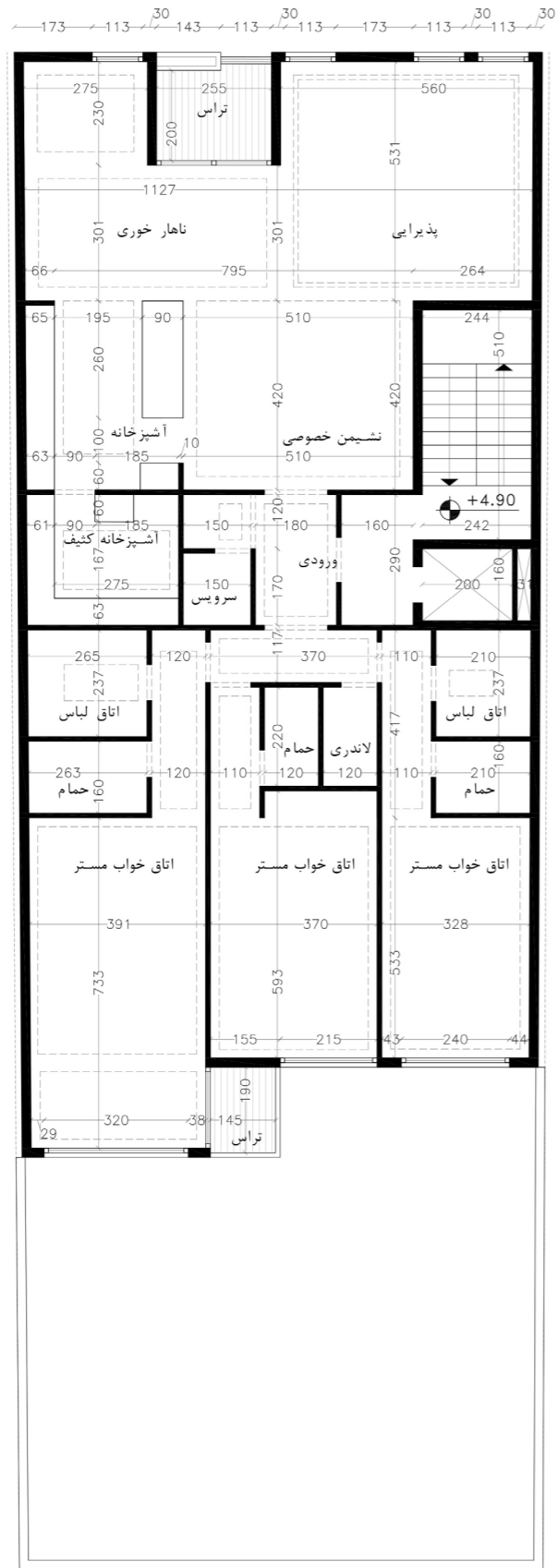


پلان مبلمان طبقه همکف





پلان اندازه گذاری طبقه اول

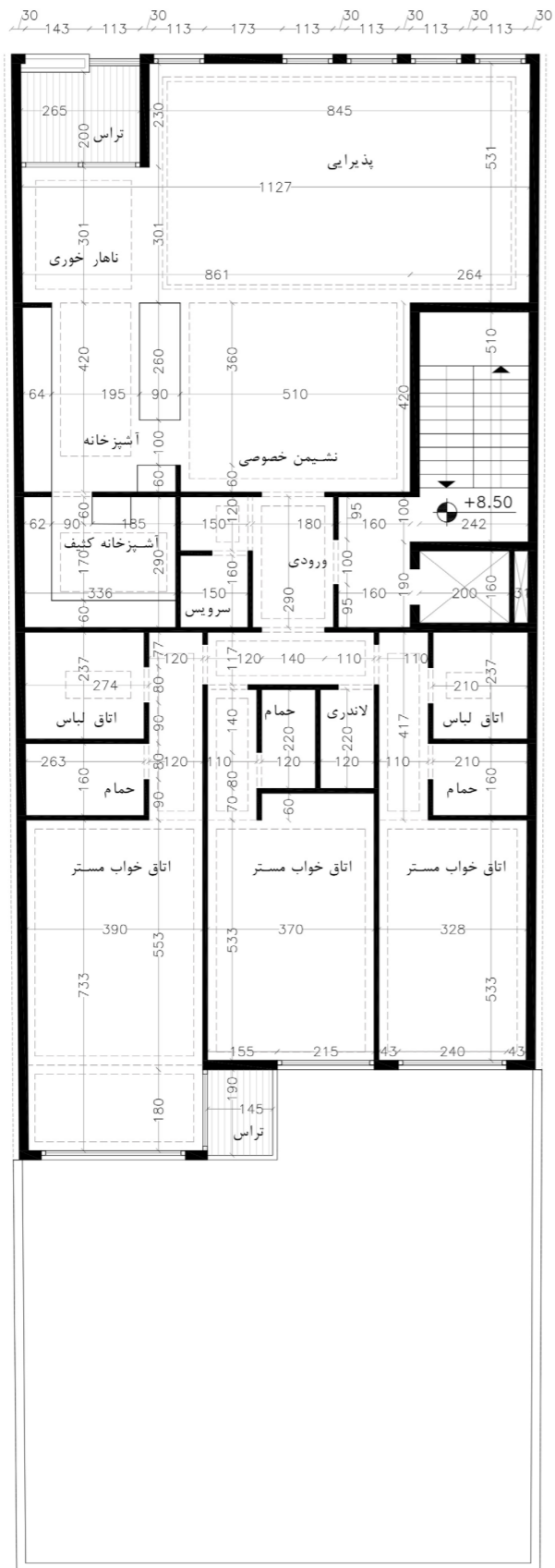


پلان مبلمان طبقه اول





پلان اندازه گذاری طبقه دوم

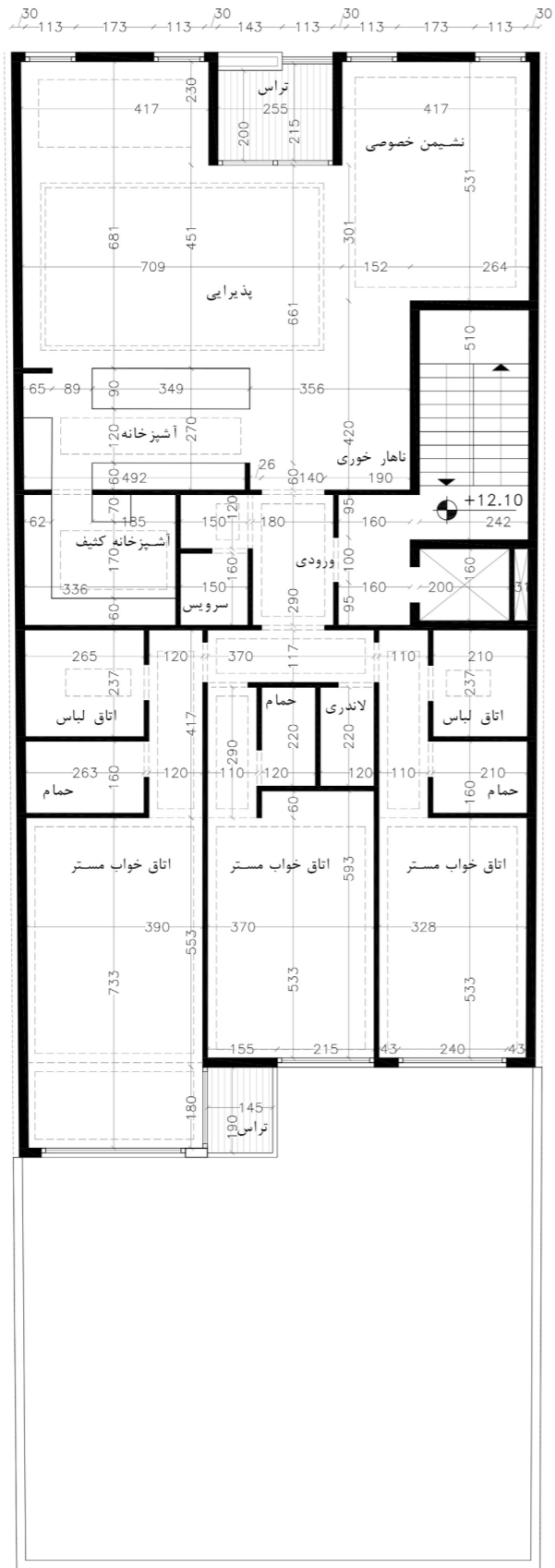


پلان مبلمان طبقه دوم





پلان اندازه گذاری طبقه سوم

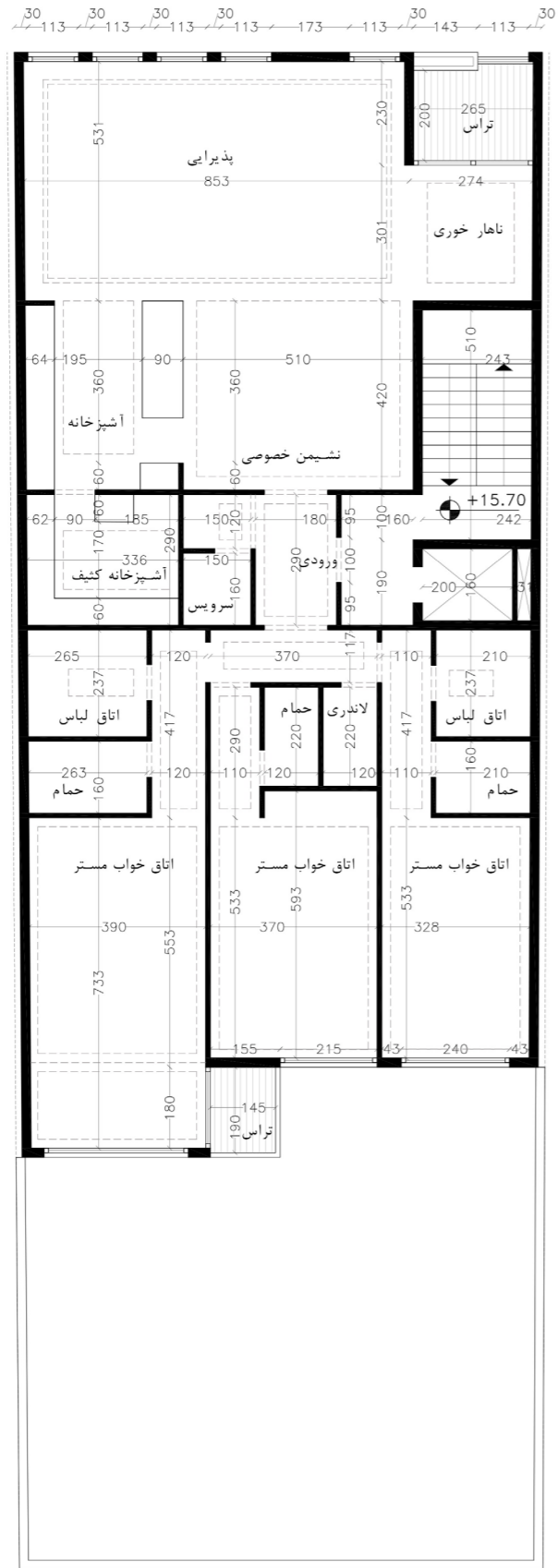


پلان مبلمان طبقه سوم





پلان اندازه گذاری طبقه چهارم

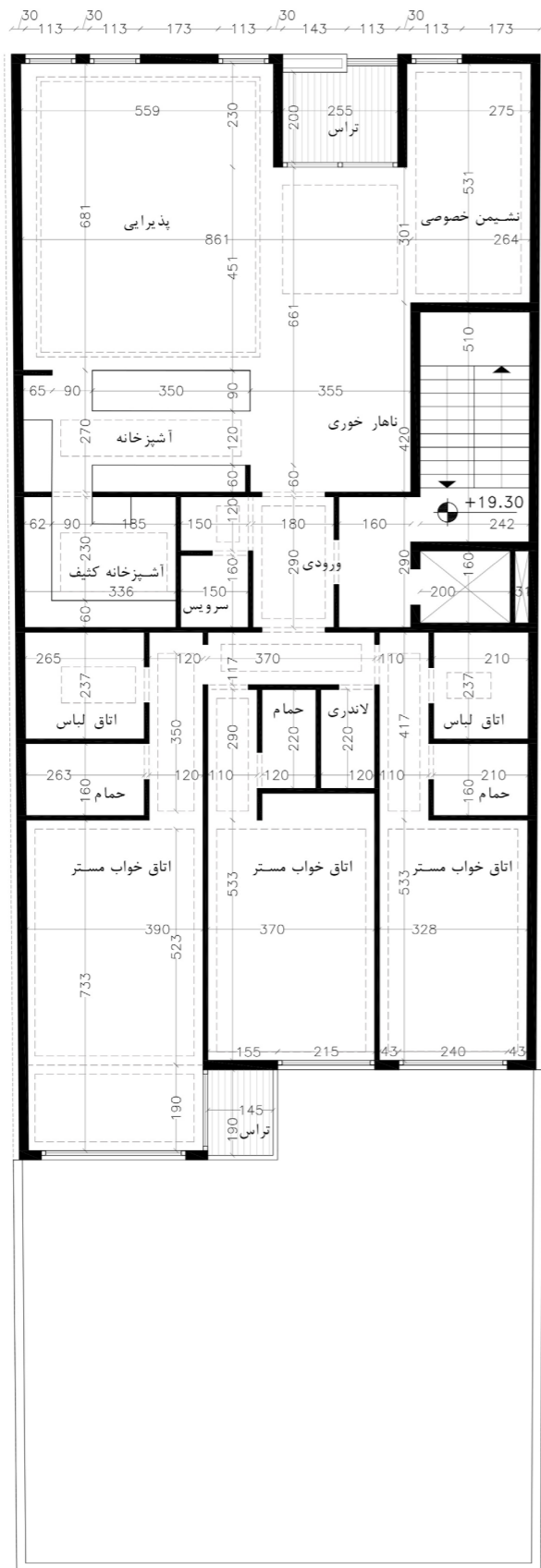


پلان مبلمان طبقه چهارم





پلان اندازه گذاری طبقه پنجم

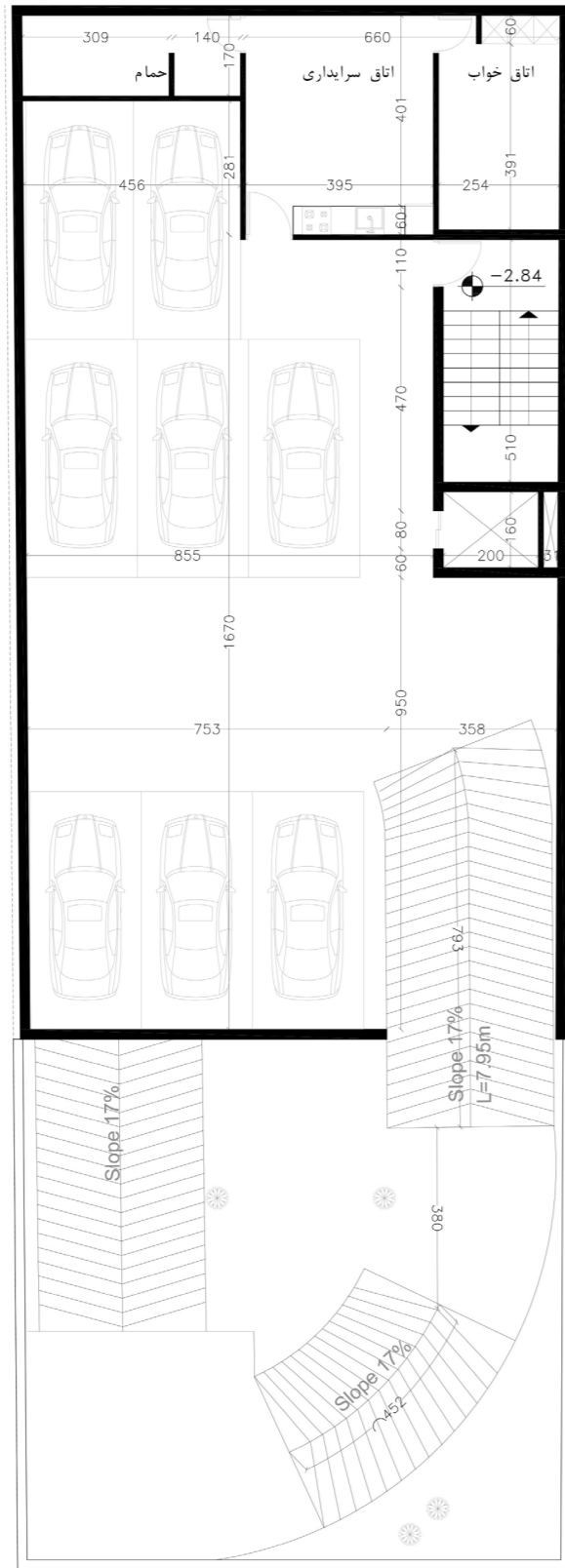


پلان مبلمان طبقه پنجم

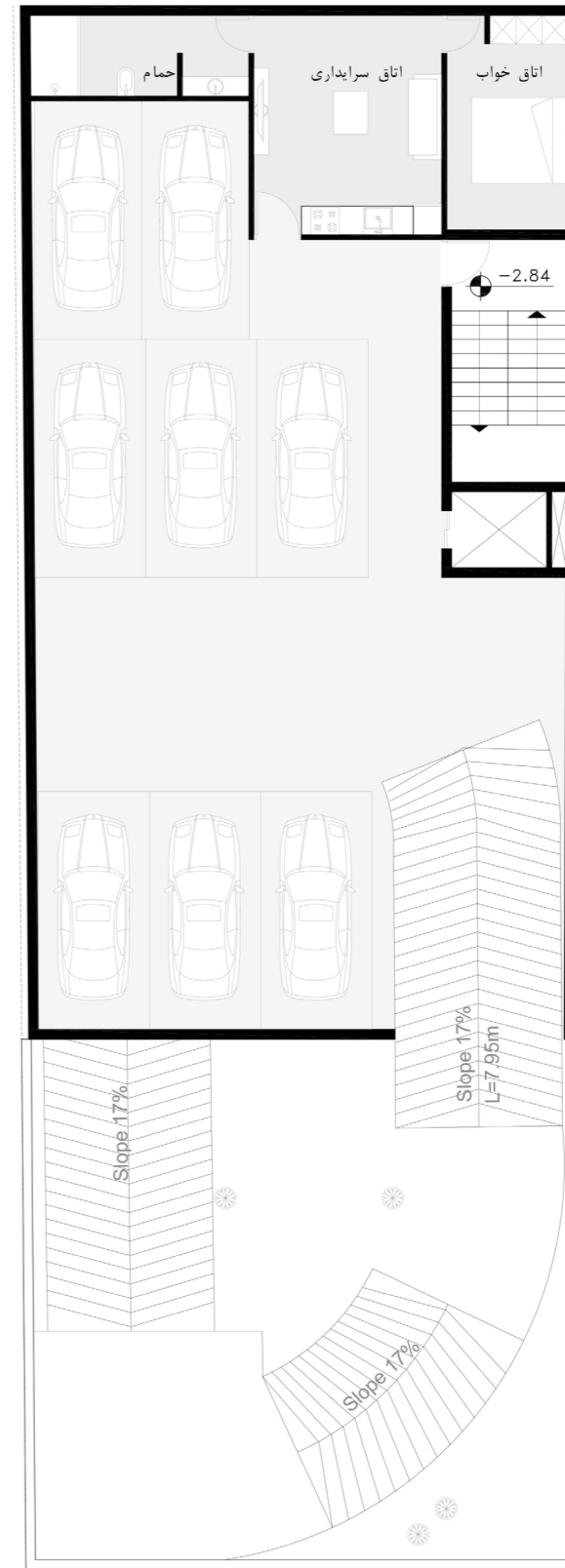




پلان اندازه گذاری زیرزمین اول

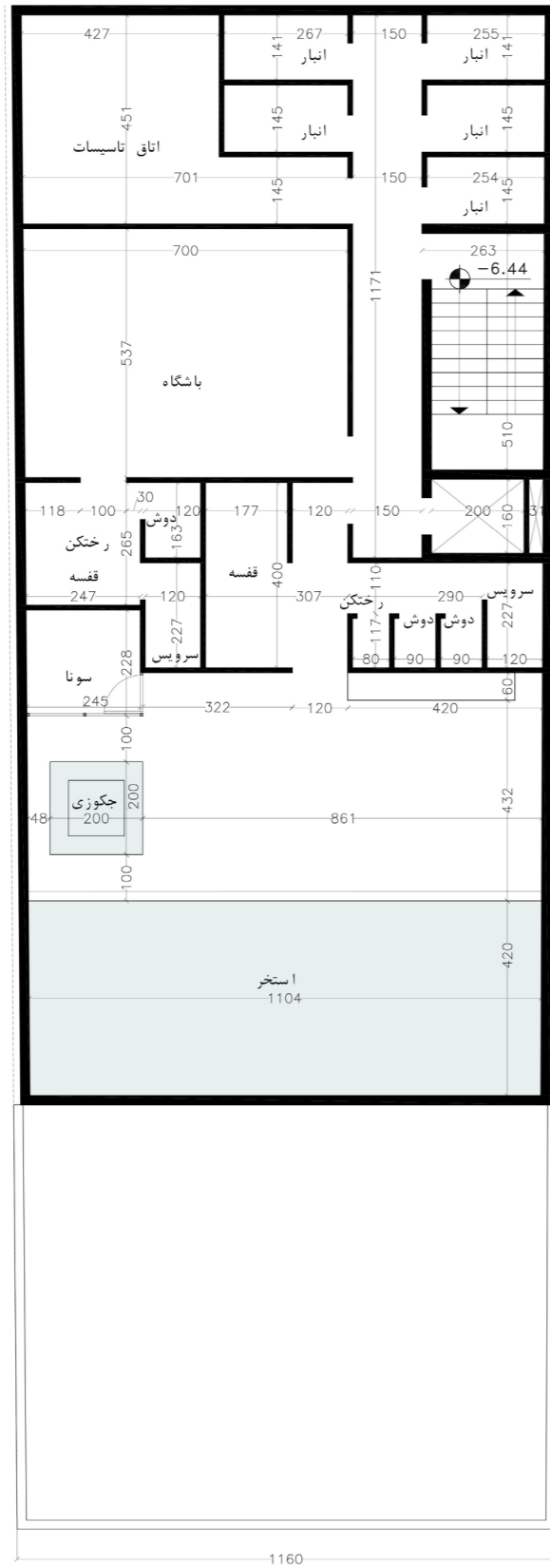


پلان مبلمان زیرزمین اول





پلان اندازه گذاری زیرزمین دوم



پلان مبلمان زیرزمین دوم

