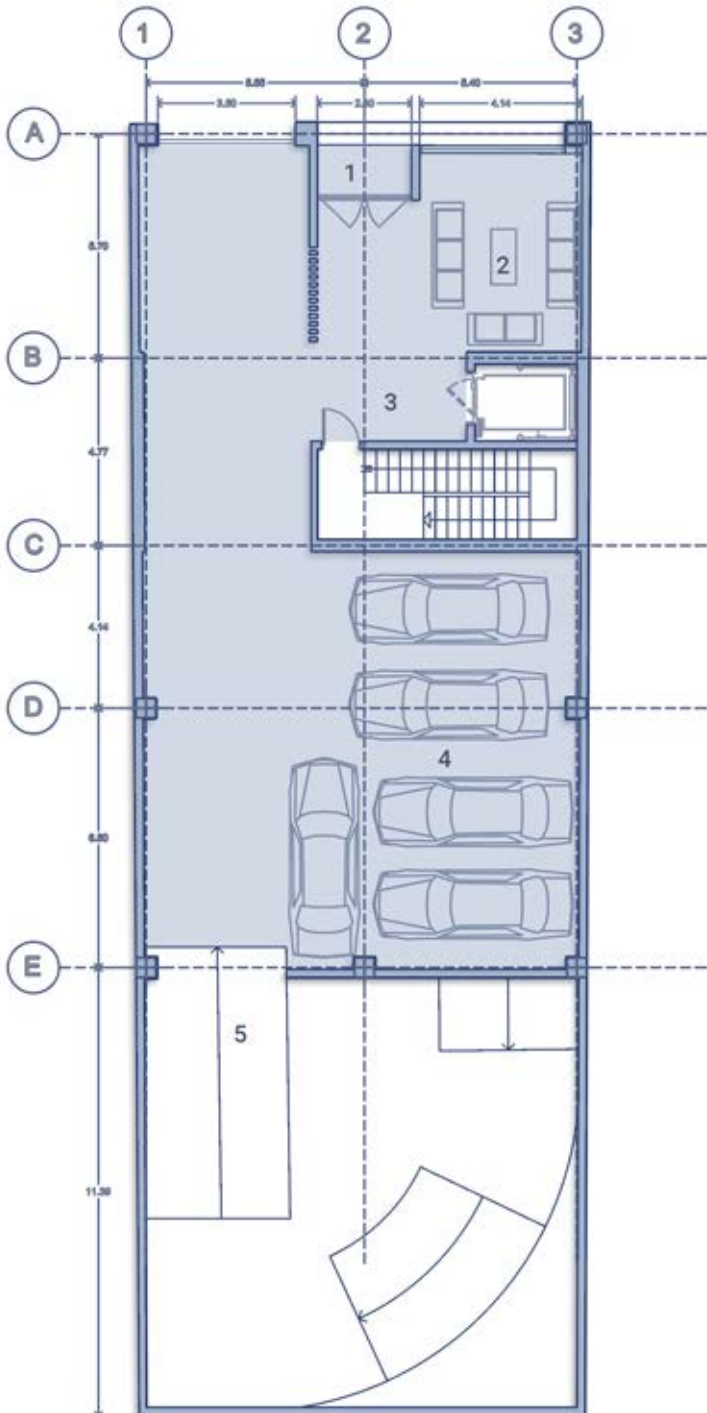


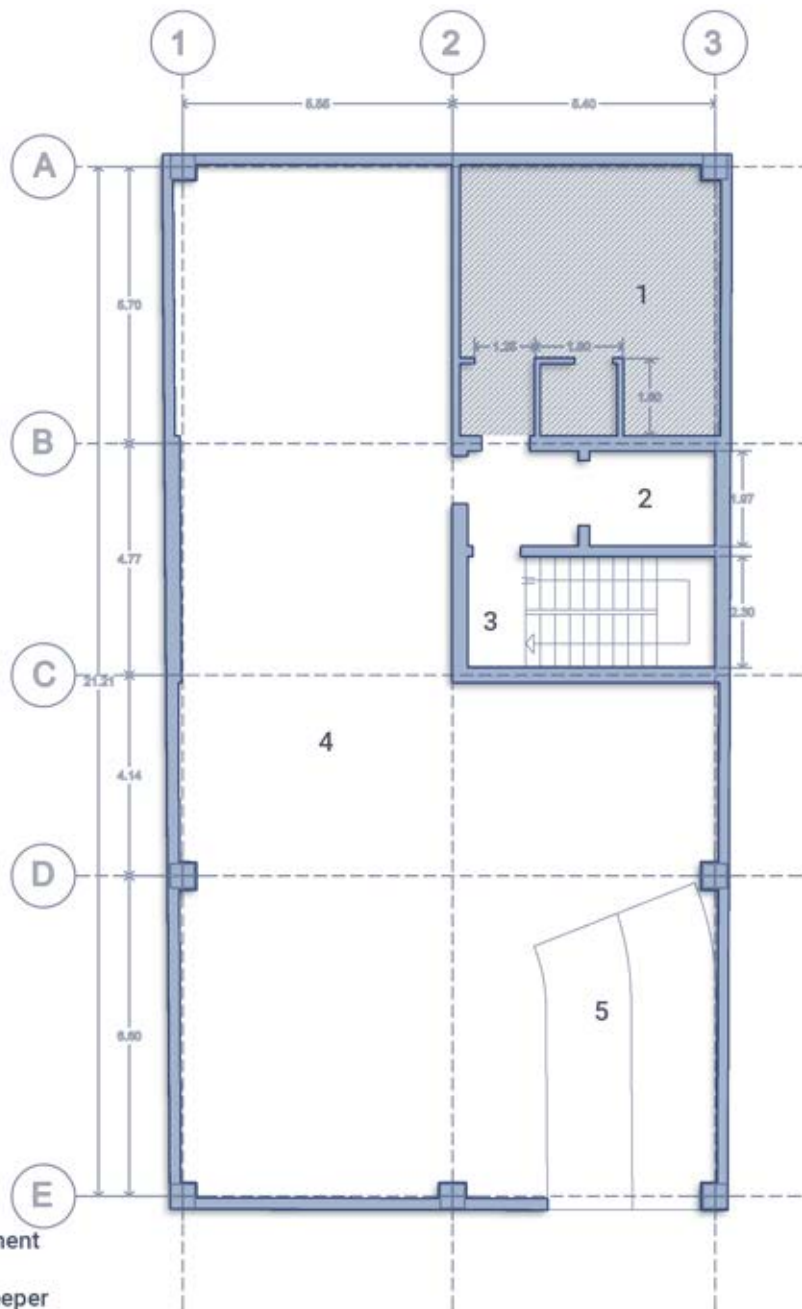
Ground Floor

- 1.entrance
- 2.lobby
- 3.staircase
- 4.parking
- 5.ramp

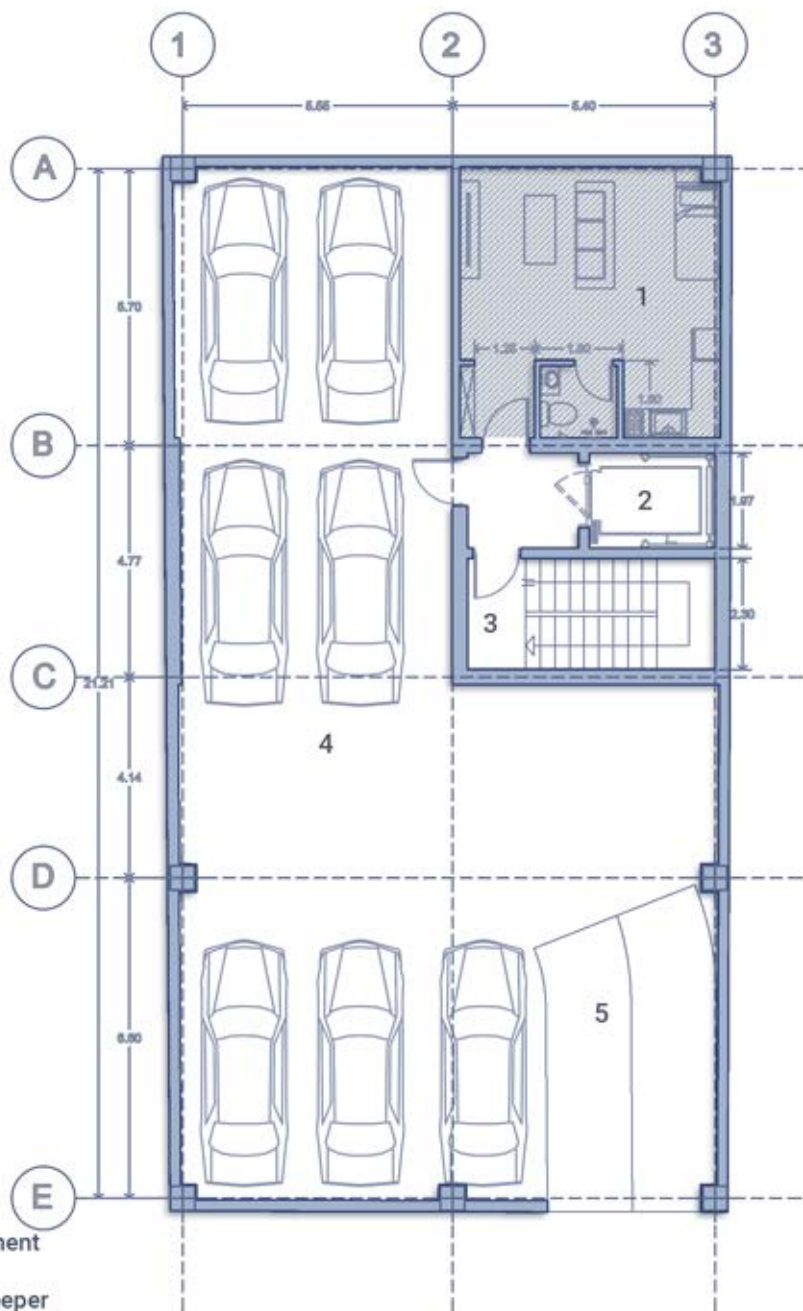


Ground Floor

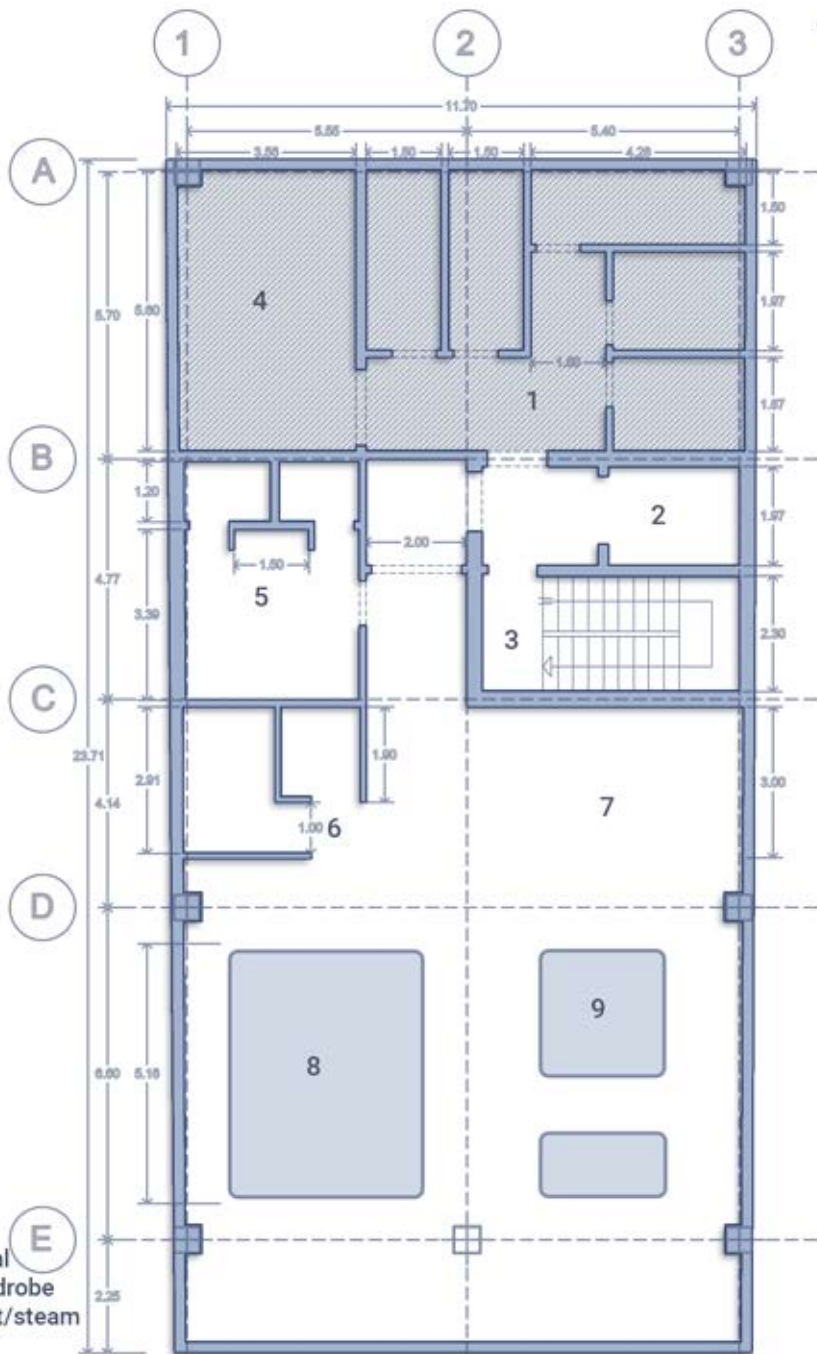
- 1.entrance
- 2.lobby
- 3.staircase
- 4.parking
- 5.ramp



- 1.house keeper
- 2.elevator
- 3.staircase
- 4.parking
- 5.ramp

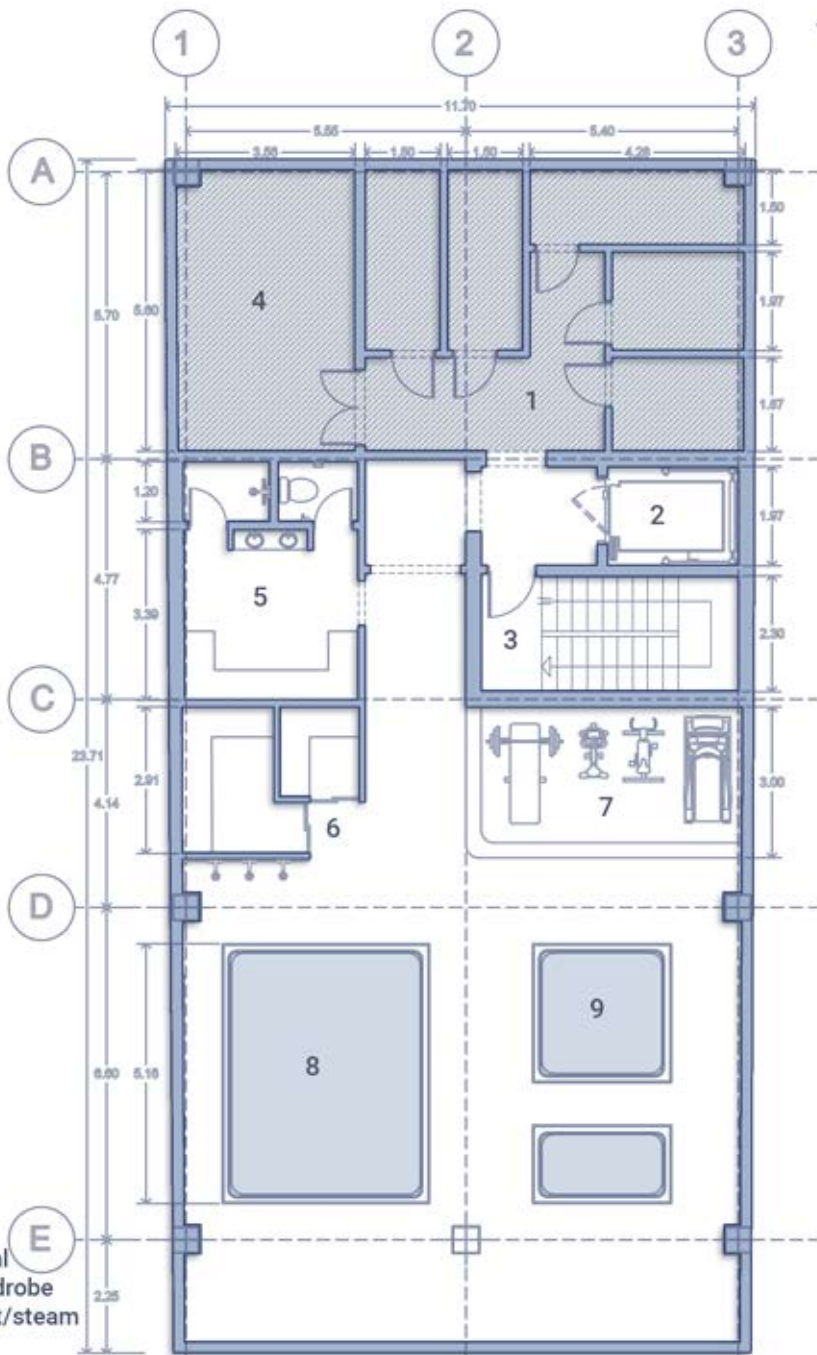


- 1.house keeper
- 2.elevator
- 3.staircase
- 4.parking
- 5.ramp



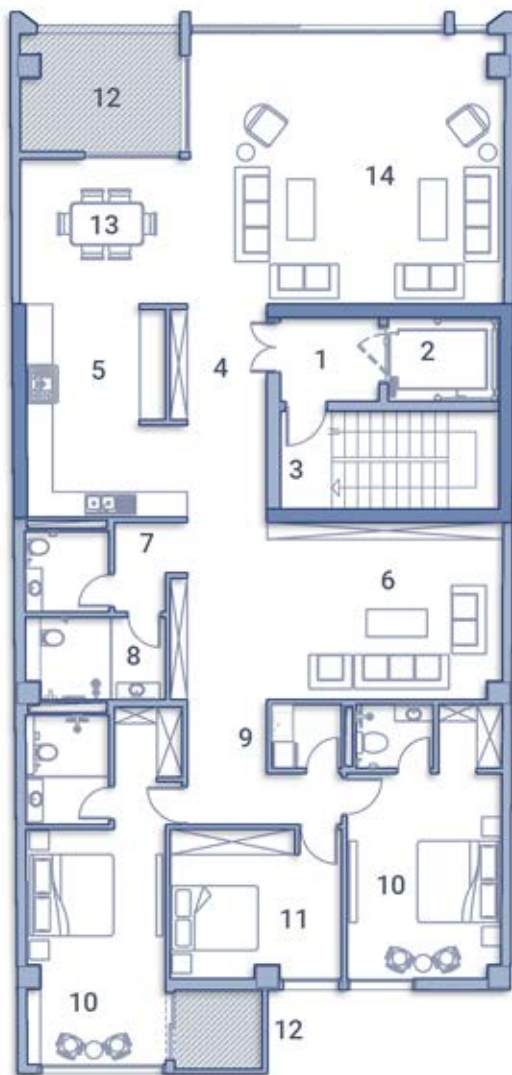
second
basement

1. storage
2. elevator
3. staircase
4. mechanical
5. bath - wardrobe
6. sauna - wet/steam
7. gym
8. pool
9. hot tub



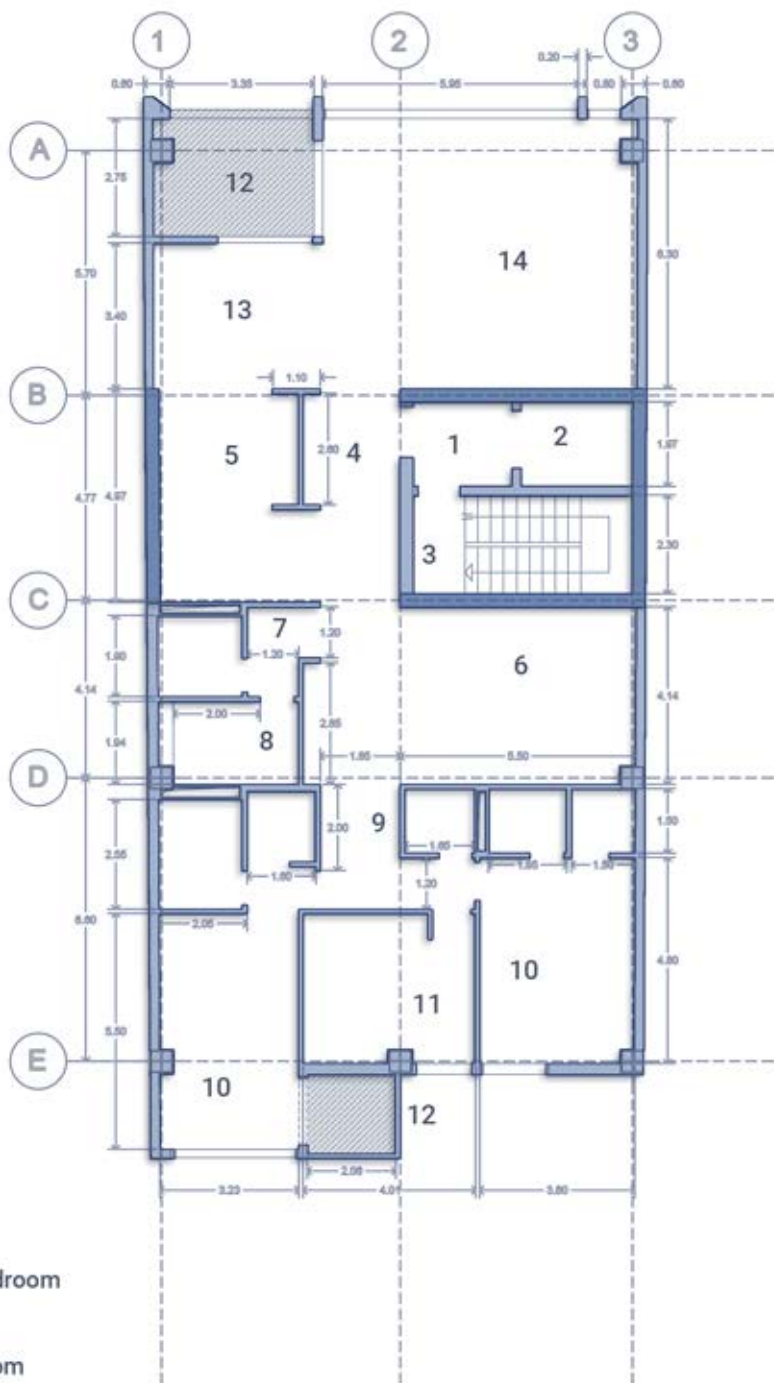
second
basement

- 1.storage
- 2.elevator
- 3.staircase
- 4.mechanical
- 5.bath - wardrobe
- 6.sauna -wet/steam
- 7.gym
- 8.pool
- 9.hot tub



floors

- 1.entrance
- 2.elevator
- 3.staircase
- 4.foyer
- 5.kitchen
- 6.tv room
- 7.wc
- 8.bath
- 9.laundry
- 10.master bedroom
- 11.bedroom
- 12.terrace
- 13.dinning room
- 14.living room



floors

- 1.entrance
- 2.elevator
- 3.staircase
- 4.foyer
- 5.kitchen
- 6.tv room
- 7.wc
- 8.bath
- 9.laundry
- 10.master bedroom
- 11.bedroom
- 12.terrace
- 13.dinning room
- 14.living room



floors

- 1.entrance
- 2.elevator
- 3.staircase
- 4.foyer
- 5.kitchen
- 6.tv room
- 7.wc
- 8.bath
- 9.laundry
- 10.master bedroom
- 11.bedroom
- 12.terrace
- 13.dinning room
- 14.living room

sun path

مبانی طرح

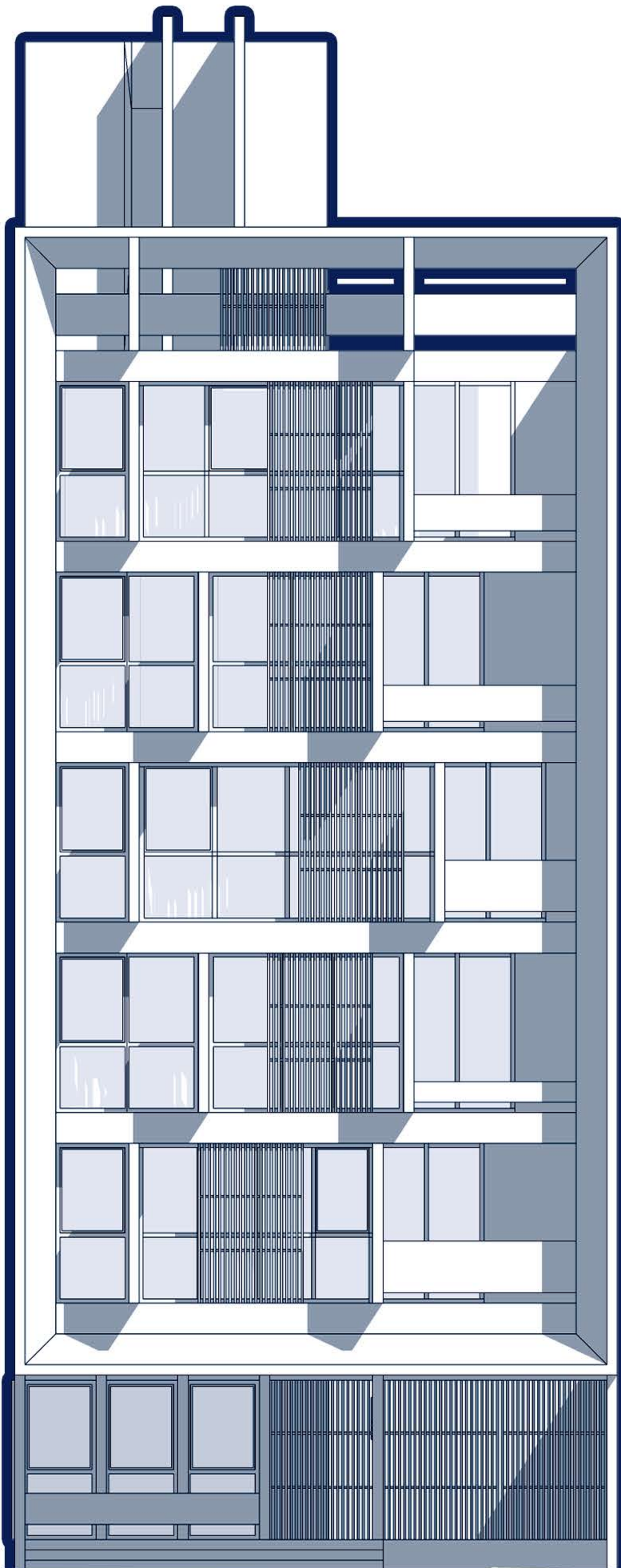
مهمترین هدف در طراحی پروژه توجه به نیازهای خانواده مدرن ایرانی با نگاه به سبک جدید زندگی بود.

سبک جدید زندگی نیازمند فضاهای خصوصی با امکانات فراوان است. به شکلی که هر فرد در خانه باید در عین حضور در جمع فضاهای اختصاصی خود را نیز باید دارا باشد. فضاهایی مانند سرویس بهداشتی و حمام و تراس و ...

همچنین خانواده ایرانی با فرهنگ آمیخته شده با مهمانی و دید و بازدید، باید بتواند فضای اختصاصی برای نشیمن و خلوت، جدا از بخش میزبانی خانه را در اختیار داشته باشد. برای حصول این امر و بهبود شرایط کیفی آن، آشپزخانه به عنوان قلب خانه باید قابلیت دسترسی به این فضاهای مجزا را دارا باشد. توامان که این فضا نیازهای عملکردی خود را نیز باید پاسخگو باشد.

بنابراین، دستمایه طراحی این پروژه، بهبود عملکرد آشپزخانه و دسترسی آن به فضای نشیمن خصوصی و ناهارخوری و پذیرایی بود. همچنین استقلال فضاهای خصوصی از یکدیگر با در اختیار داشتن حمام و تراس و فضای کار.

همچنین به دلیل کشیدگی شمالی جنوبی بنا، بهره گیری از پنجره های سراسری قدی نیاز مبرمی به شماری آید که باید با برخی امکانات طراحی، محرمت و کنترل ورود نور را در دستور کار قرار داد.









MAG

RESIDENCE











