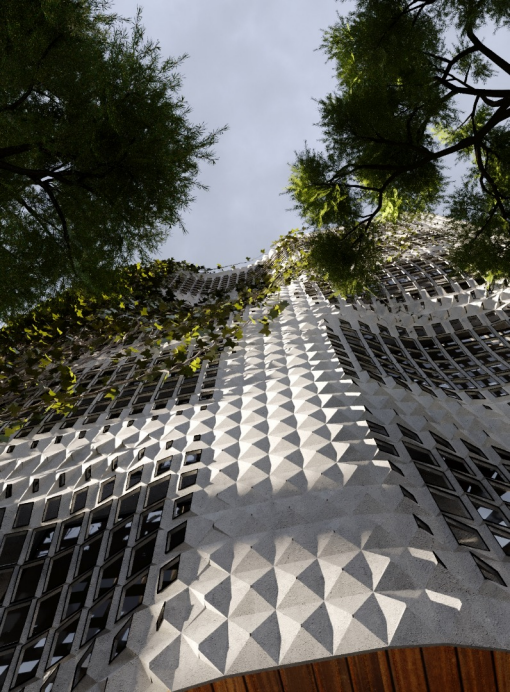


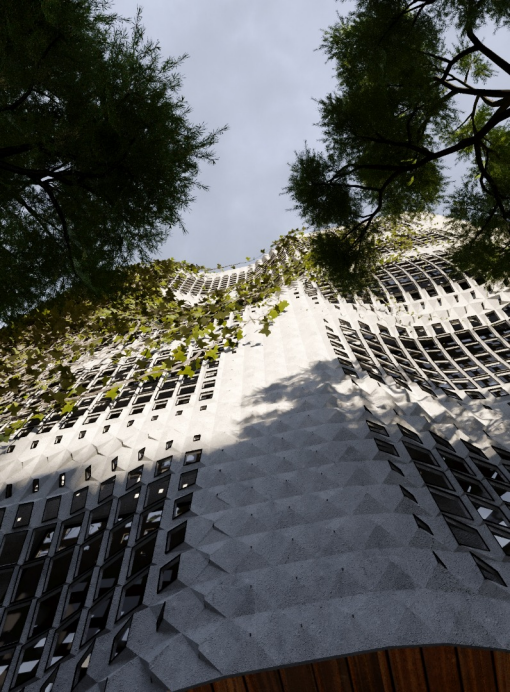
توجیح طرح:

طرح مذکور دارای نمای پارامتریک فعال بوده که با ظاهری بدون تکراری شدن دارای تازگی و تنوع مداوم خواهد بود و در عین حال با حذف حفاظ نرده و پنجره و عناصر اضافی ضمن یکپارچگی امنیت را ایجاد می‌نماید. از نظر هزینه به دلیل قالب بندی ساده هزینه اجرا از سایر نماها پایین تر بوده و برای حفظ و نگهداری و ترمیم در آینده از سایر نماها کم هزینه تر می‌باشد. همچنین نمای سبک و یکپارچه در زمان زلزله مانع از فرو ریختن شیشه های پنجره شده و نمای ساختمان نیز یکپارچه تر می ماند و از فرو ریختن بر روی معبر جلوگیری می‌نماید. استفاده از سیستم روشنایی اس ام دی عمر طولانی و مصرف پایین و تنوع در نورپردازی و هوشمند سازی را به همراه هزینه پایین اجرا و نگهداری به همراه خواهد داشت و از نظر محیط زیستی کاهش آلودگی و با مصرف انرژی اندک می‌باشد. همچنین برای احترام به محیط زیست نما در محل رویش درختان حاشیه معبر عقبنشینی منحنی شکل داشته تا به شاخ برگ درختان صدمه نزند و به صورت نمادین به جایگاه درختان احترام گذاشته شده است. ایجاد گیاهان رونده در جلو تراس دید از بیرون به داخل تراس را کاهش داده و باعث تراوت و سر سبزی در نمای داخلی تراس خواهد بود. پلان طبقات به دو بخش عمومی و خصوصی تفکیک شده و سعی شده بدون دید مستقیم از فضای عمومی به خصوصی اتاق های وسیع و مستقل منظور گردد و دارای کمترین میزان راهرو باشد و نور تمامی محیطها به صورت کاملا استاندارد تامین گردد. همچنین سعی شده تا کمترین آلودگی صوتی درون فضاها ایجاد گردد تا هزینه عایقکاری صوتی کاهش یافته و مزاحمت صوتی از راه پله و آسانسور و یا مابین فضاهای مستقل کنترل گردد.





















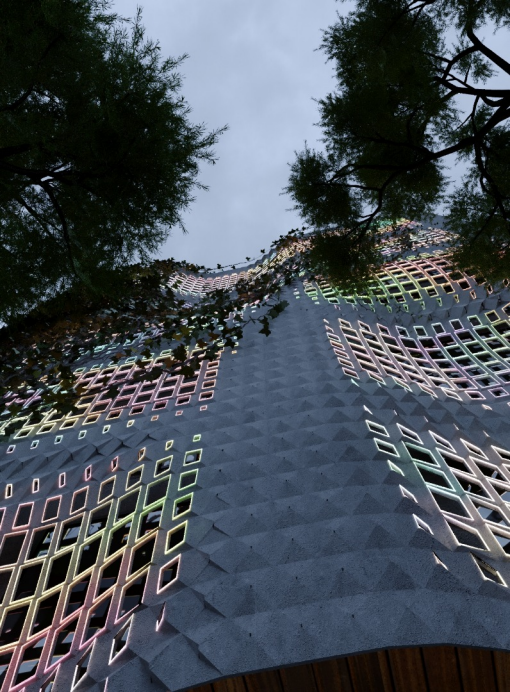


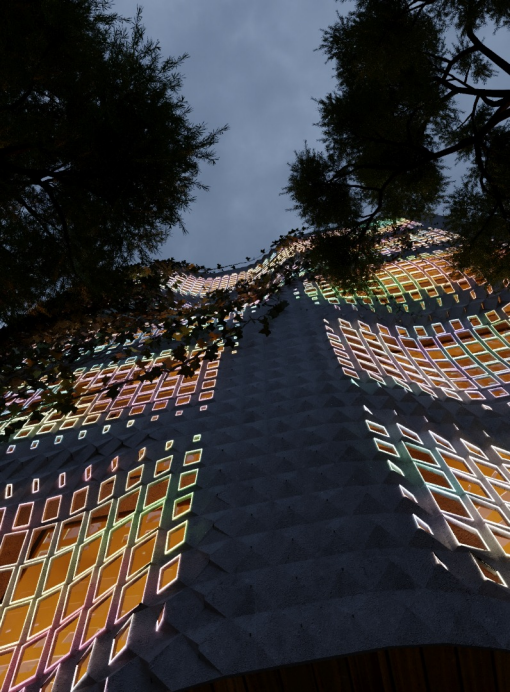




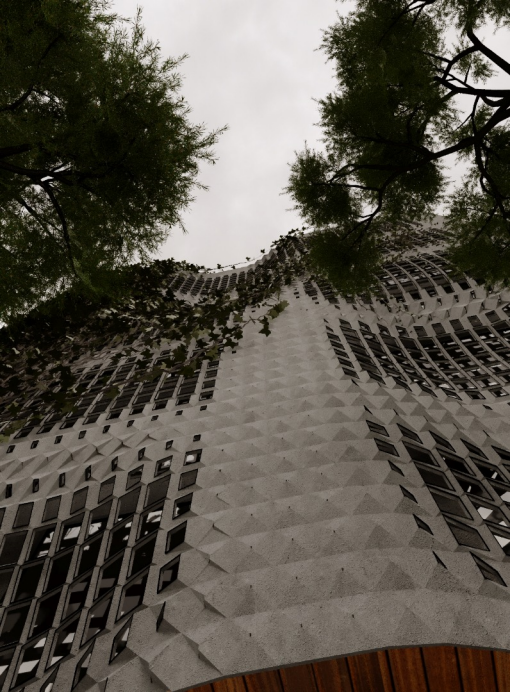






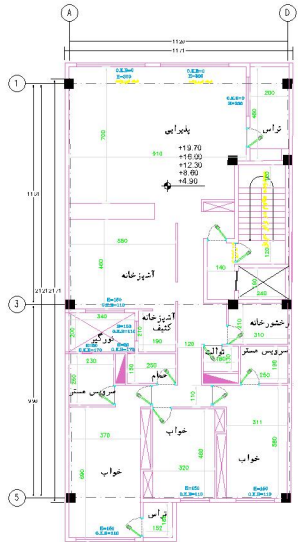








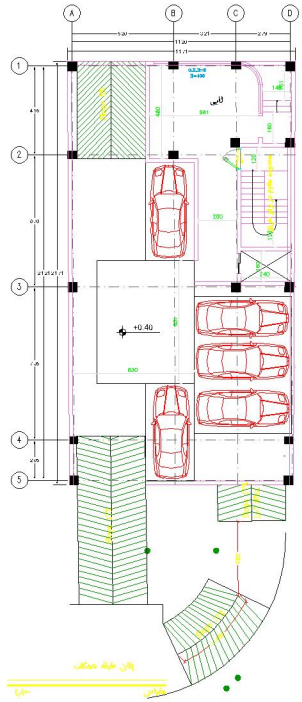
N



پلان کوب طبقات

چهارم

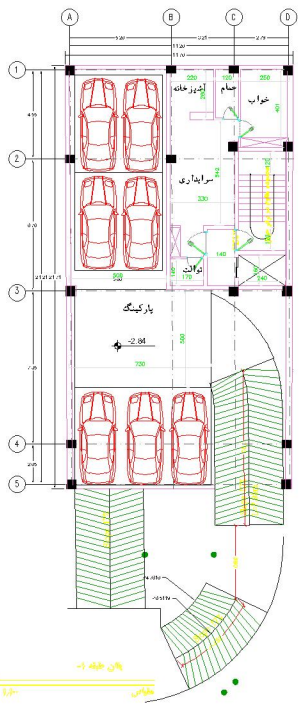
N



پلان طبقه همکف

معماری

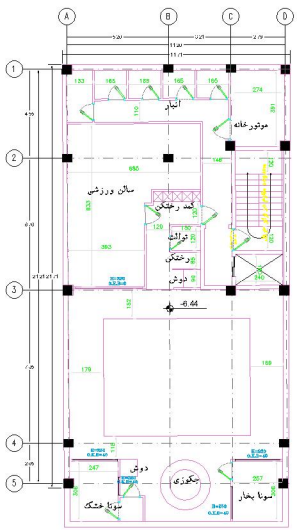
N



پلان طبقه ۱

مجلس

N



پلان طبقه 1-

مکانس - اجرا

















