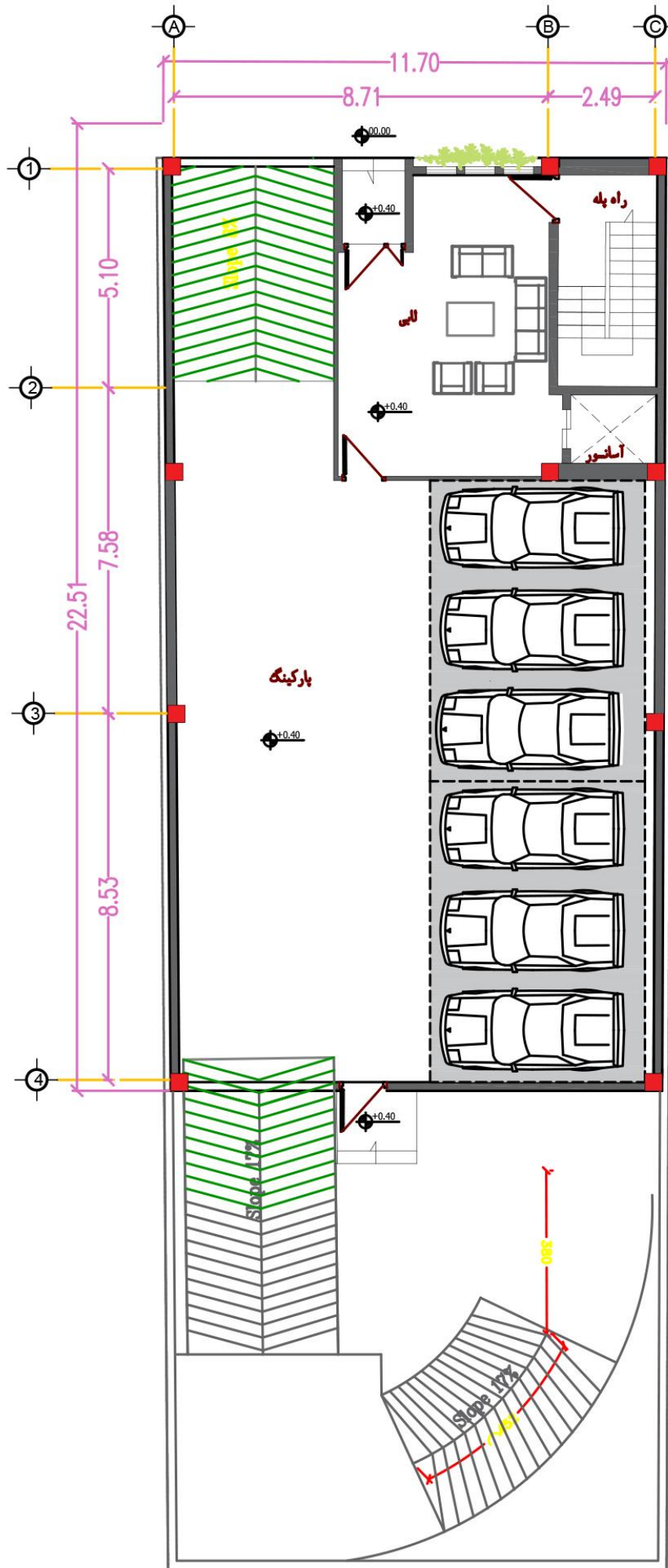


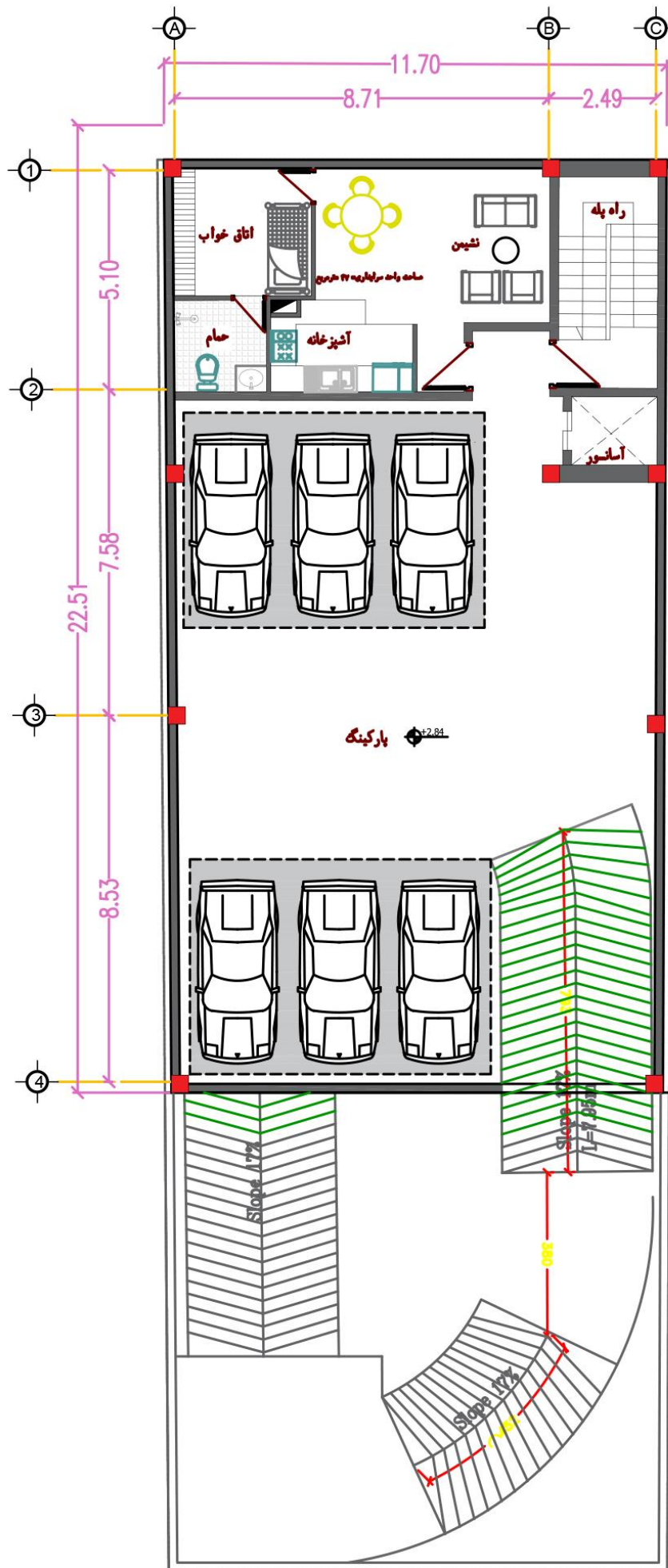
پلان مبلمان طبقات

مقیاس ۱/۱۰۰



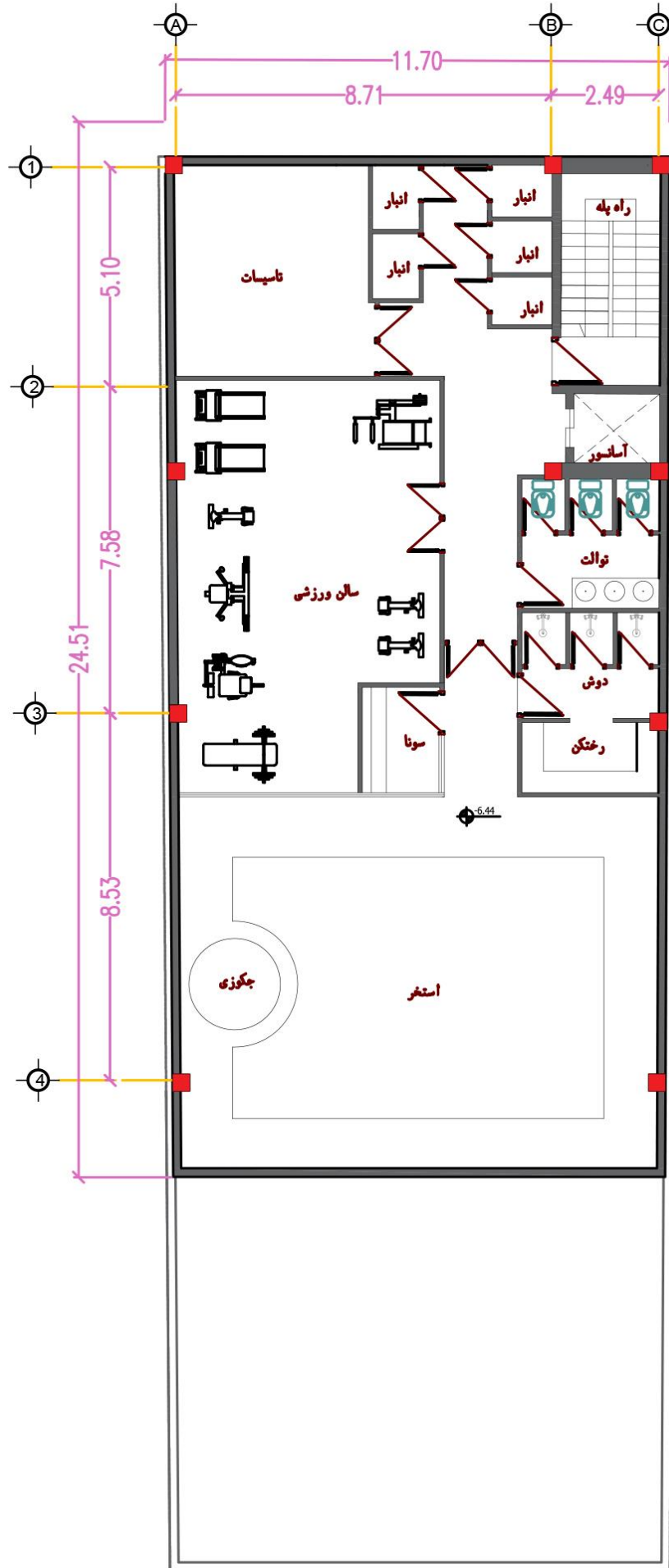
پلان مبلمان همکف

مقیاس ۱/۱۰۰



پلان مبلمان زیرزمین اول

مقیاس ۱/۱۰۰

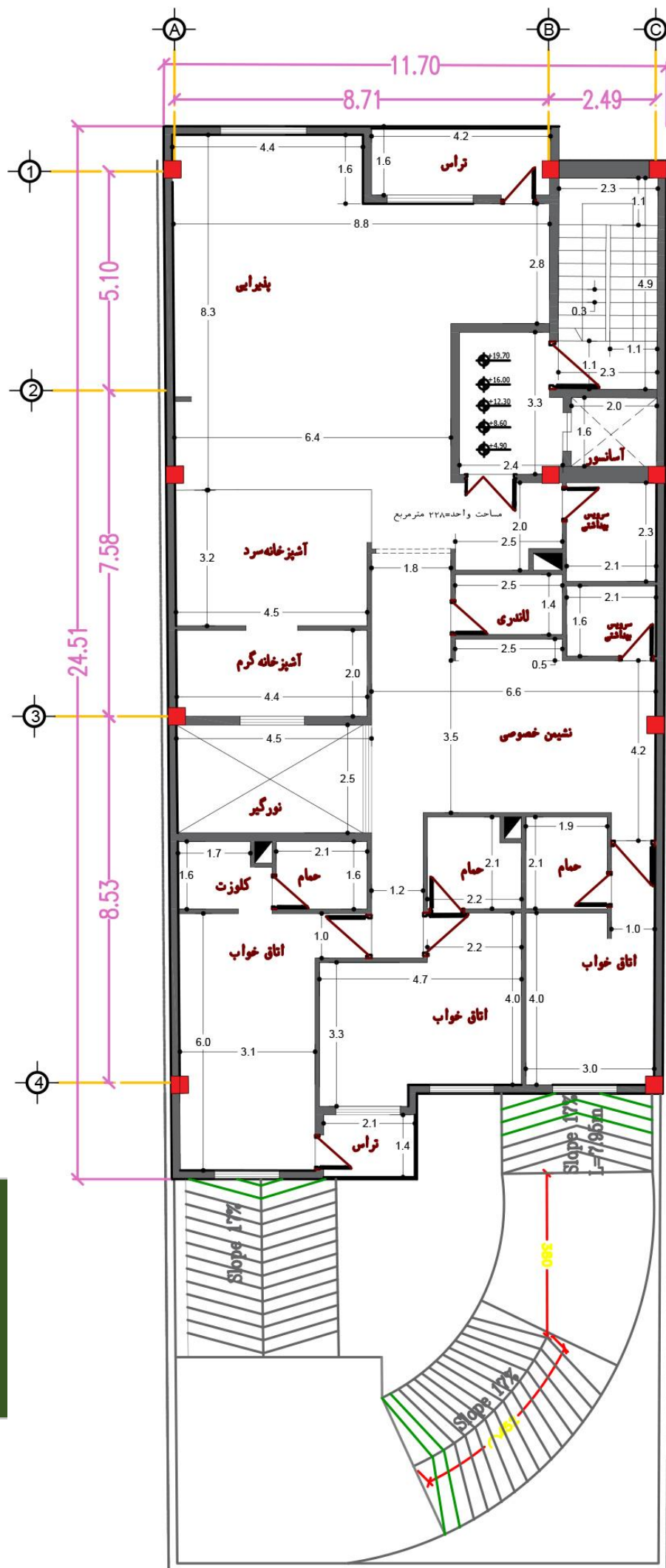


پلان مبلمان زیرزمین دوم

۱/۱۰۰

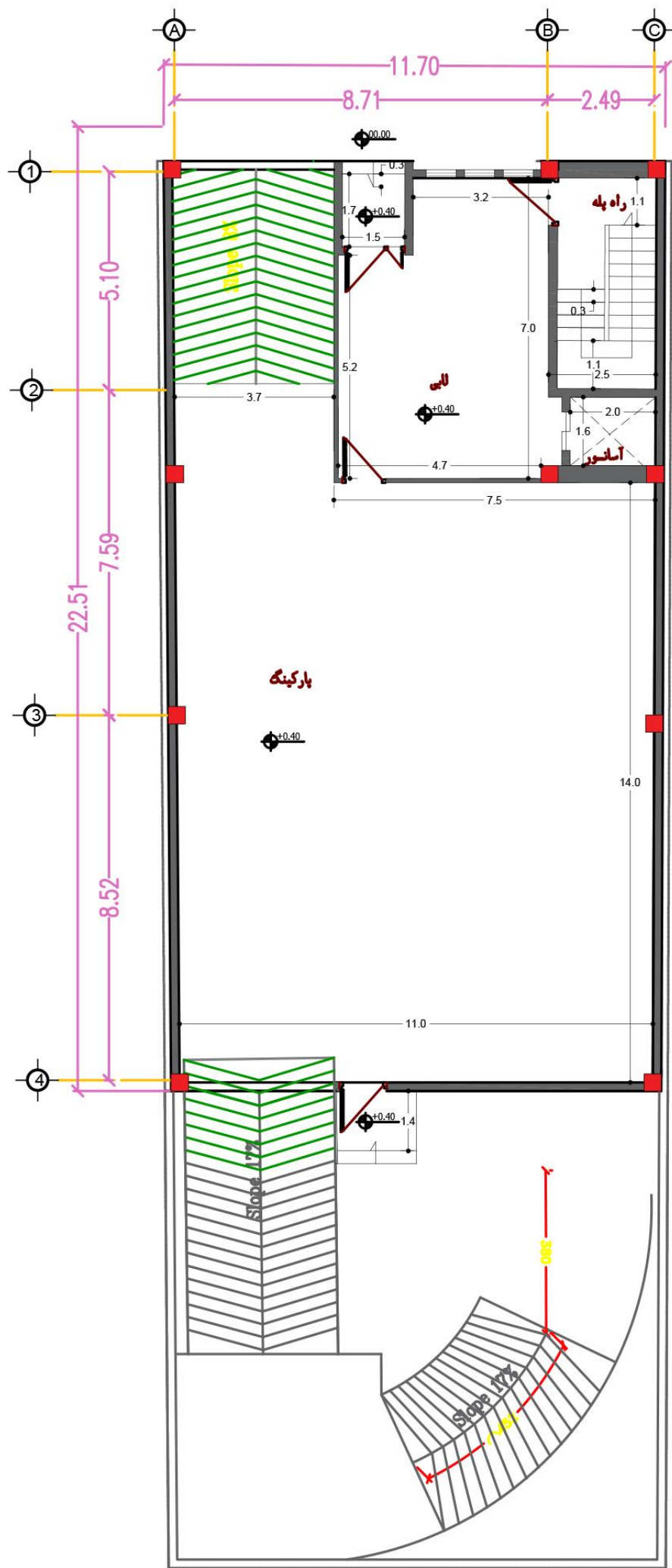
مقیاس





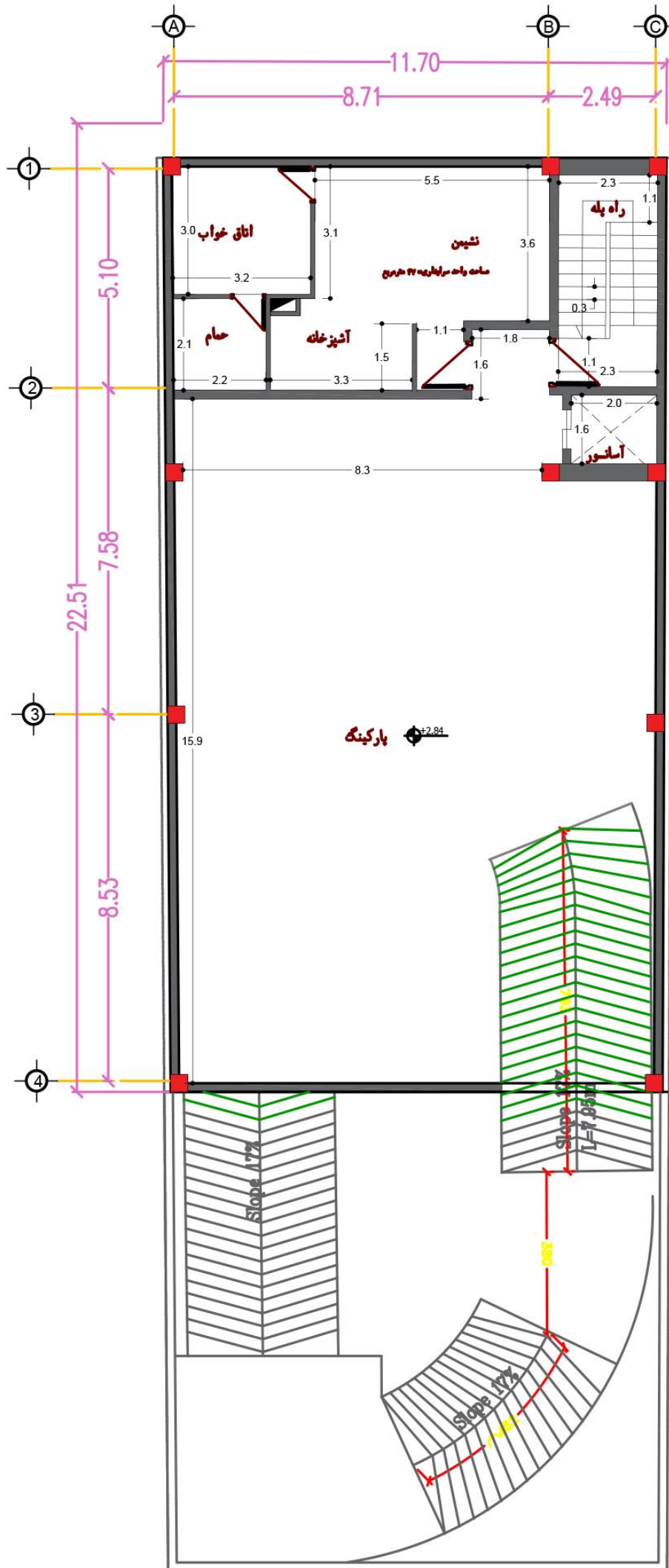
پلان اندازه گذاری طبقات

مقیاس ۱/۱۰۰



پلان اندازه گذاری همکف

مقیاس ۱/۱۰۰



پلان اندازه گذاری زیرزمین اول

۱/۱۰۰

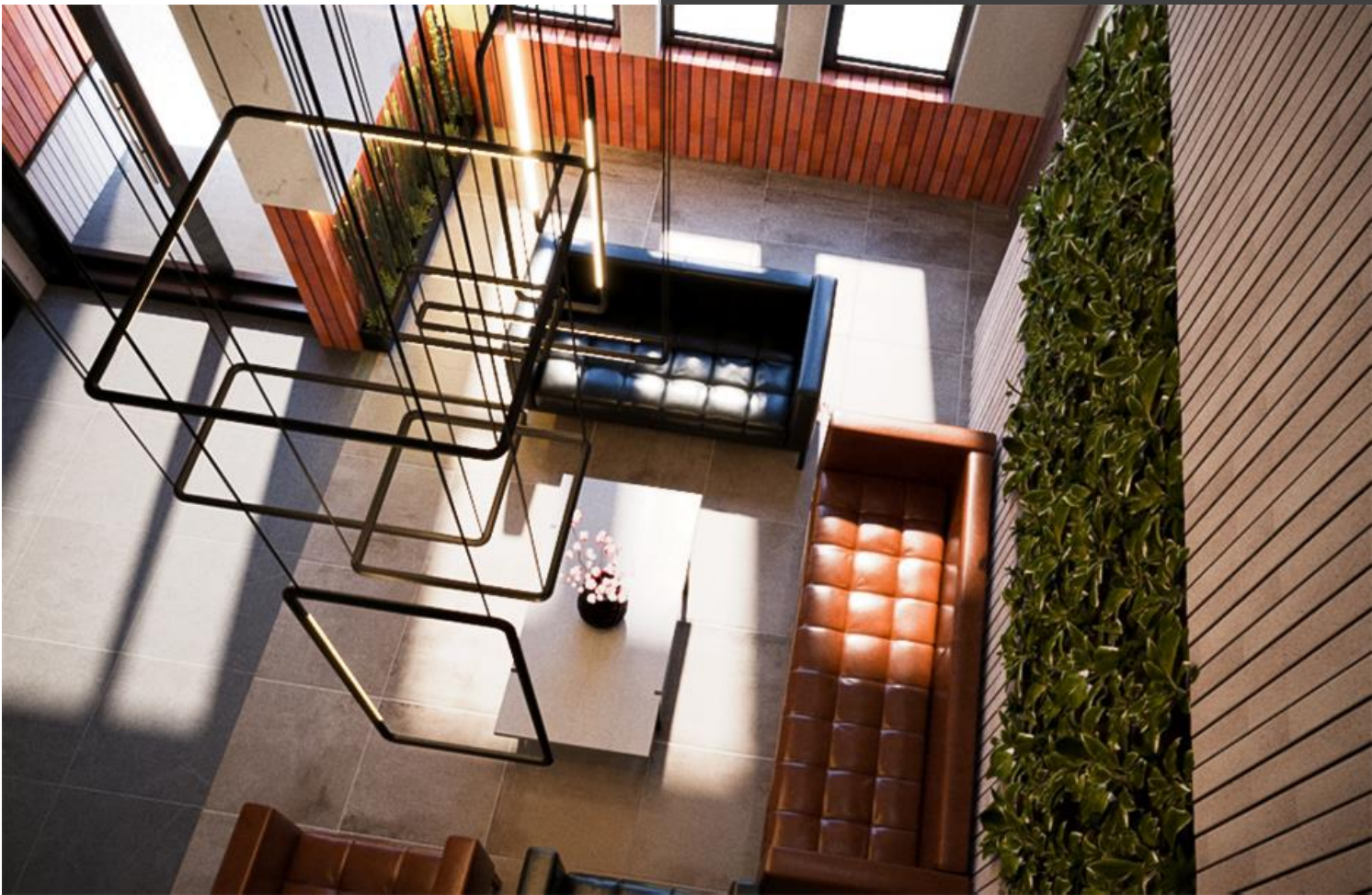
مقیاس



نمای شمالی



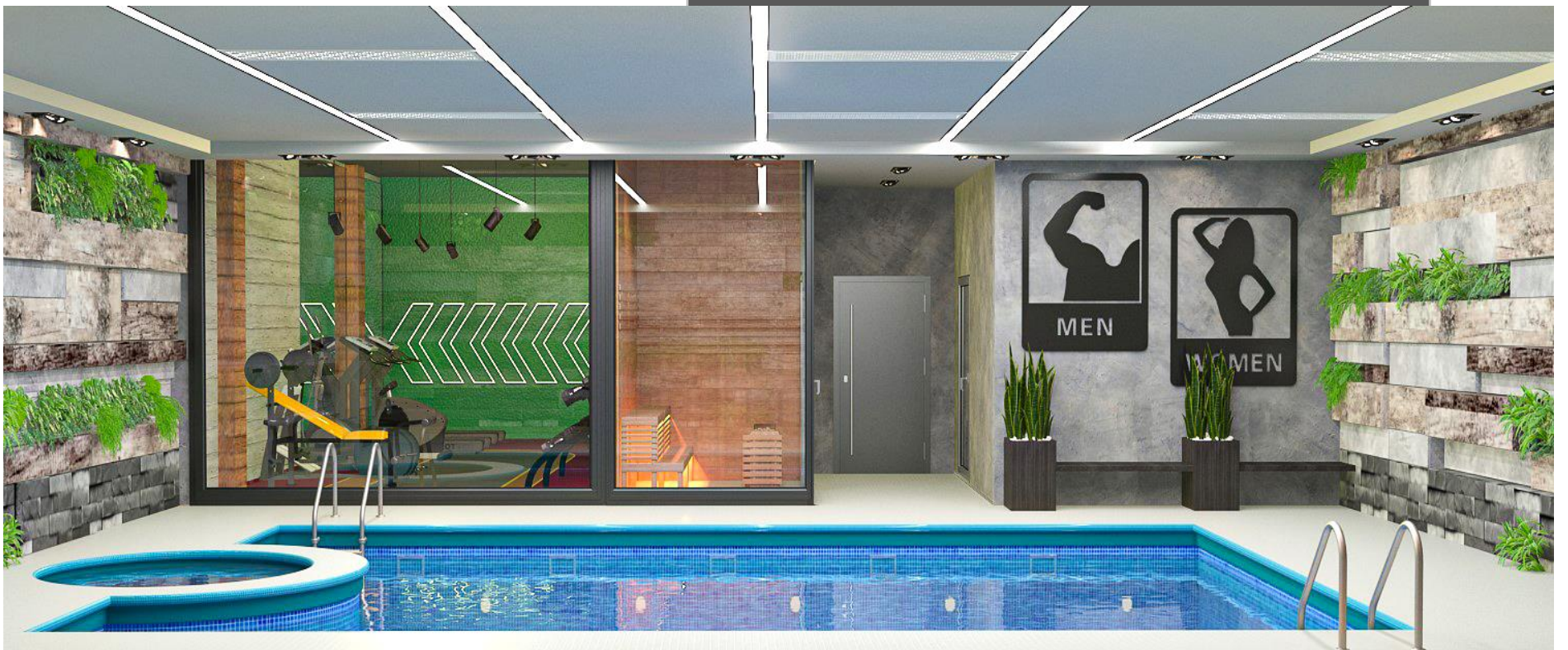








پارکینگ



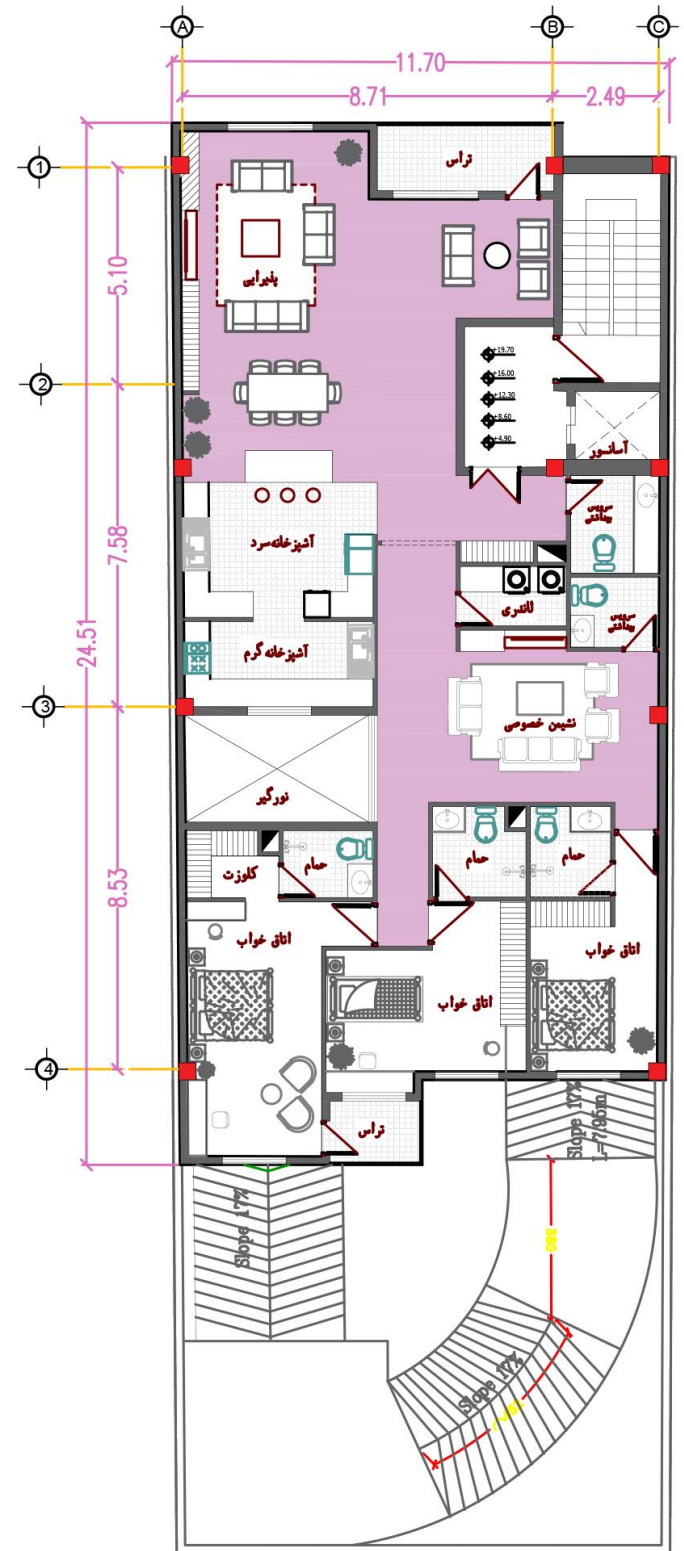
استخر





باشگاه





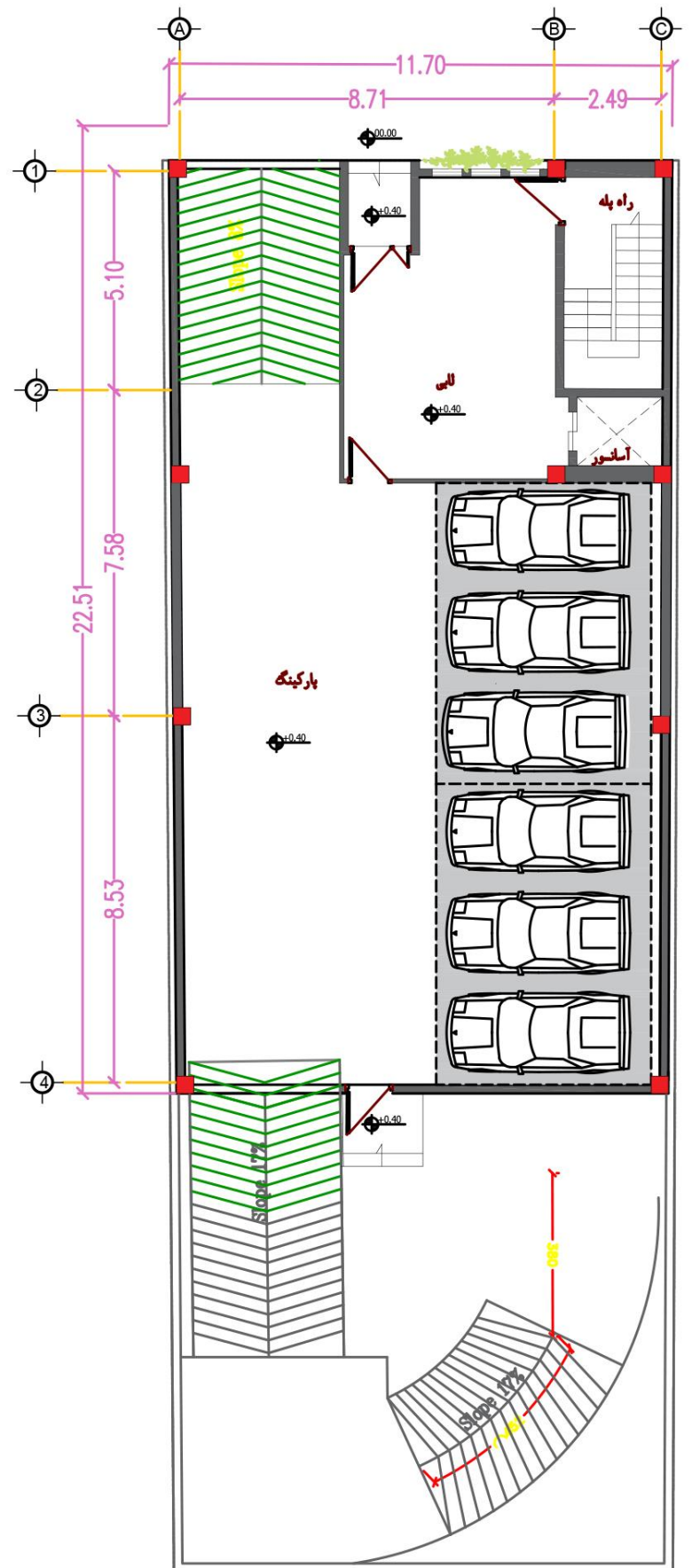
### واحد مسکونی، مساحت: ۲۲۸ متر مربع

- ورودی به صورت غیر مستقیم و بدون دید به فضاها طراحی شد.
- کمد و جاکفشی روبروی درب ورودی طراحی شده است.
- سرویس بهداشتی عمومی نزدیک ورودی و ما بین فضاها عمومی و خصوصی قرار دارد.
- فضاها عمومی در ضلع شمالی و بدون دید به فضاها خصوصی طراحی شد.
- تراس در ضلع شمالی طراحی شد.
- راهرو تقسیم زون عمومی و خصوصی پس از ورودی طراحی شد.
- زون خصوصی شامل نشیمن خصوصی، لاندری، حمام، سرویس بهداشتی و سه اتاق خواب مستر طراحی شد.
- یکی از اتاق های خواب دارای اتاق لباس می باشد.
- تراس با سرویس دهی به یکی از اتاق های خواب طراحی شد.
- آشپزخانه به صورت دو فضای جداگانه ( آشپزخانه کثیف و تمیز) طراحی شد.
- نورگیر برای نوردهی به آشپزخانه و نشیمن خصوصی طراحی شد.

پلان مبلمان طبقات

مقیاس ۱/۱۰۰



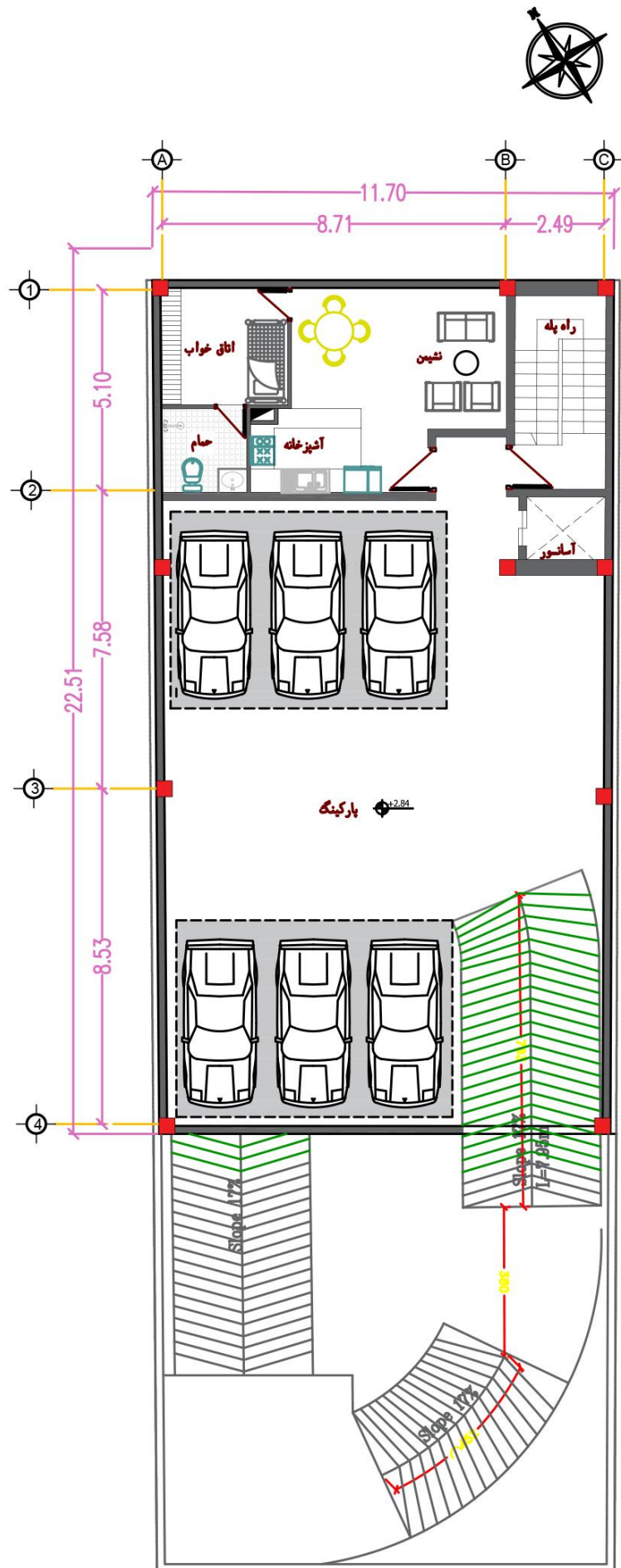


#### طبقه همکف

- لابی با مساحت ۳۲ متر مربع در ضلع شمالی طراحی شد.
- ورودی در مرکز ضلع شمالی قرار گرفت.
- راه پله و آسانسور در انتهای ضلع شرقی لابی طراحی شد.
- راه پله به صورت **دو دیند** و دارای **درب ضد حریق خود بسته شونده** می باشد.
- آسانسور با ابعاد  $2 \times 1/6$  و راه پله با ابعاد  $4/9 \times 2/3$  طراحی شد.
- در طبقه همکف پارکینگ برای پارک شش خودرو و با ورودی از ضلع شمالی به صورت رمپ طراحی شد..
- (تعداد کل پارکینگ ها ۱۲ عدد می باشد).

پلان مبلمان همکف

مقیاس ۱/۱۰۰



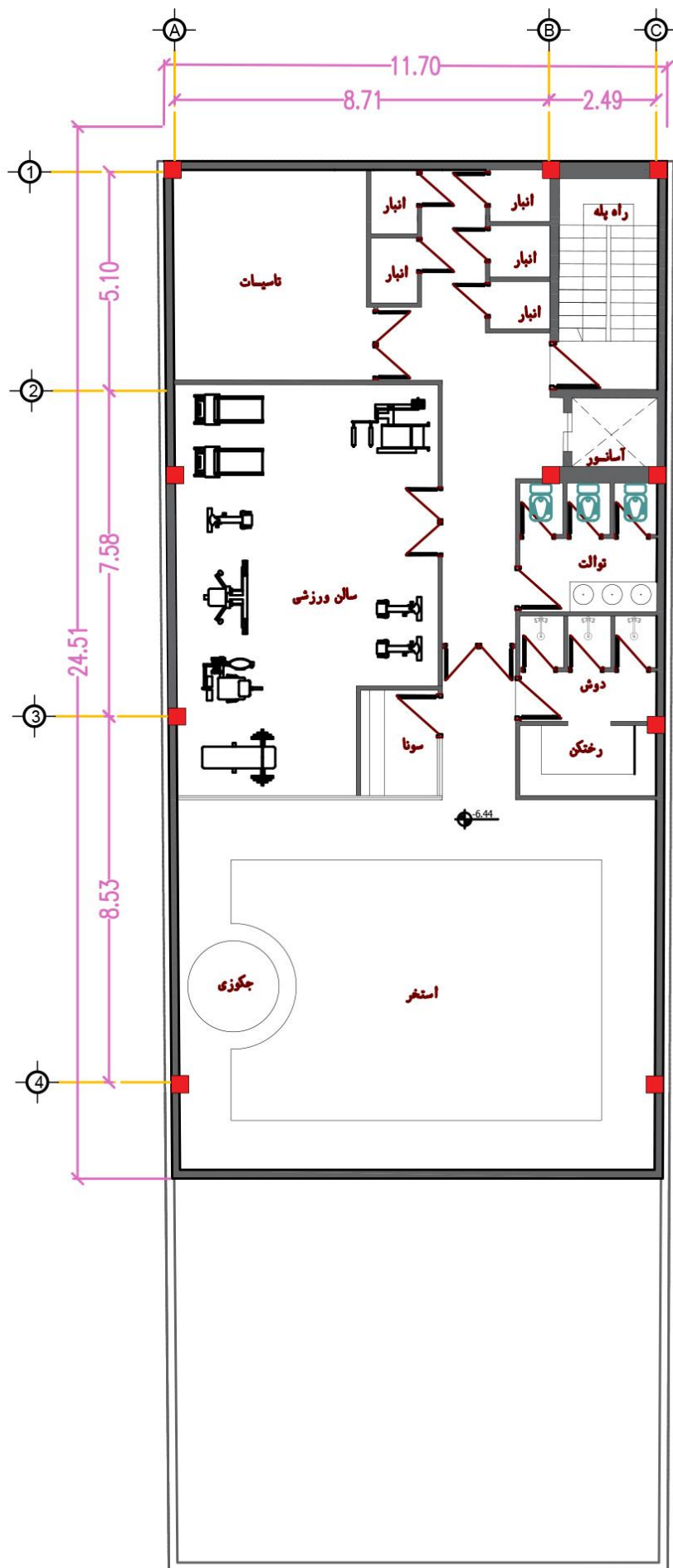
### زیرزمین اول

- در این طبقه پارکینگ برای پارک شش خودرو و با ورودی از ضلع جنوبی به صورت رمپ طراحی شد.
- واحد سرایداری به صورت سوییت مسکونی طراحی شد.

پلان مبلمان زیرزمین اول

مقیاس ۱/۱۰۰





### زیرزمین دوم

- در این طبقه پنج واحد انباری طراحی شد.
- تاسیسات در ضلع شمال غربی طراحی شد.
- فضای ورزشی و سرویس بهداشتی و دوش برای سرویس دهی به این فضا طراحی شد.
- استخر و جکوزی و سونا با ورودی جداگانه از سایر فضاها طراحی شد.

پلان مبلمان زیرزمین دوم

مقیاس ۱/۱۰۰