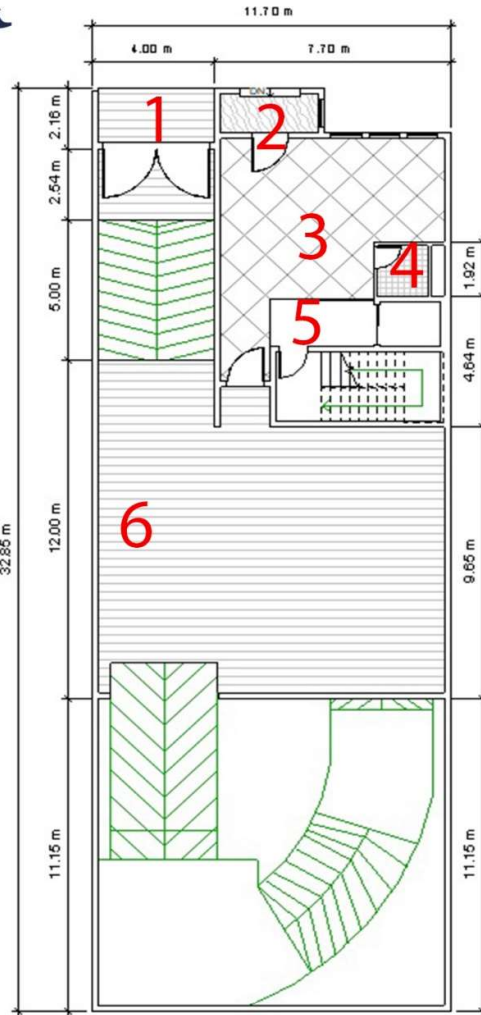
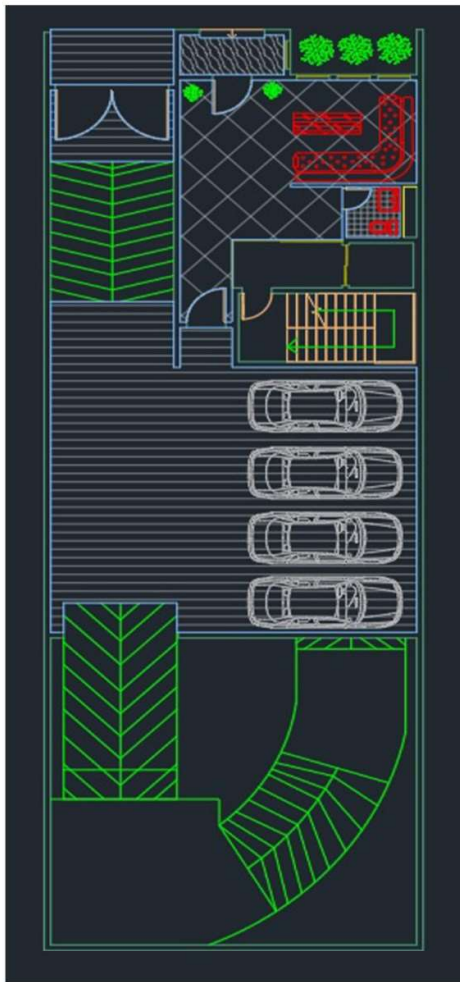


به نام خدا

آبوم

مجتمع مسكونى

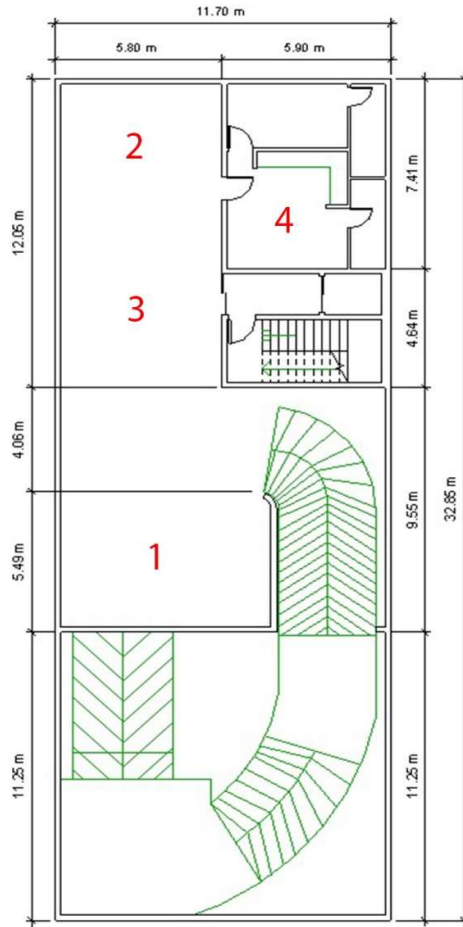
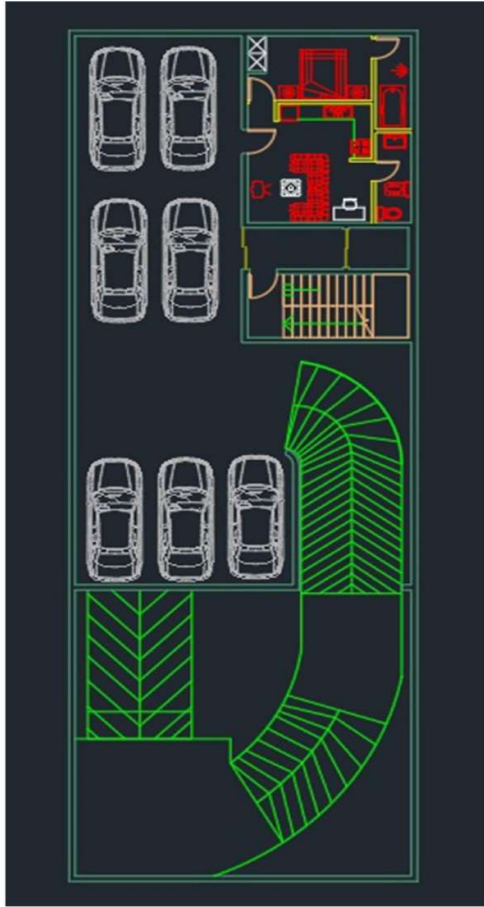
MG



- |                     |                 |
|---------------------|-----------------|
| 1 ورودی پارکینگ     | 2 ورودی لابی    |
| 3 لابی              | 4 سرویس بهداشتی |
| 5 راه پله و آسانسور | 6 پارکینگ همکف  |

مقیاس 1/100 طبقه همکف

لابی و پارکینگ با کد ارتفاعی 40 سانتی متر



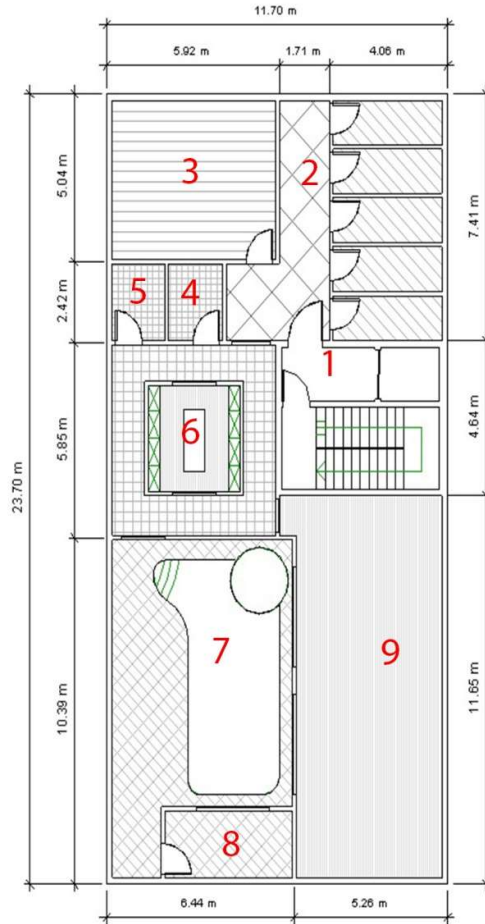
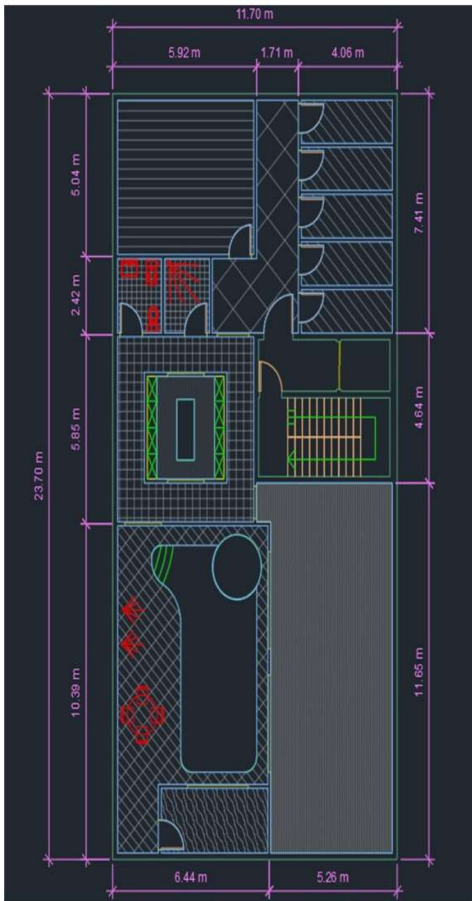
2 پارکینگ  
4 سرایداری 1 خوابه

1 پارکینگ  
3 پارکینگ مزاحم

به تعداد 7 پارکینگ در طبقه منفی یک جای گذاری شده که 2 تا از پارکینگ ها مزاحم می باشد

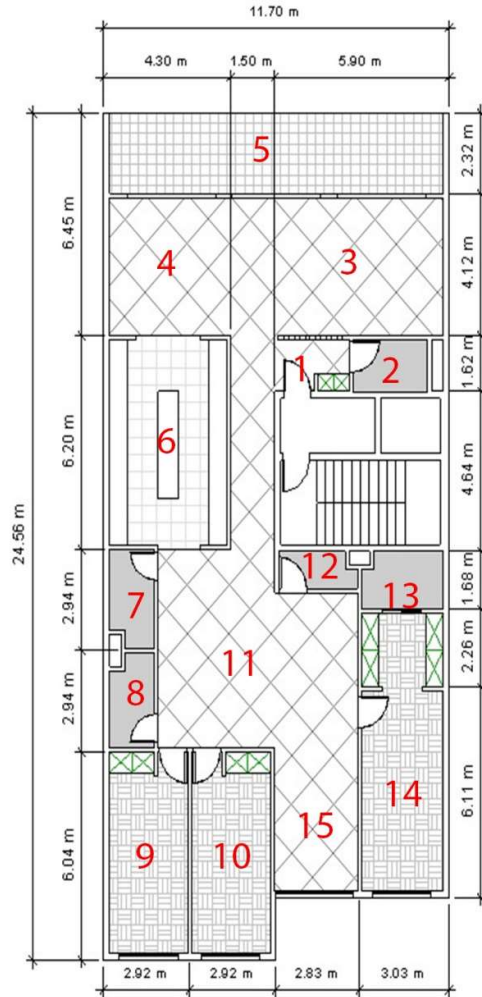
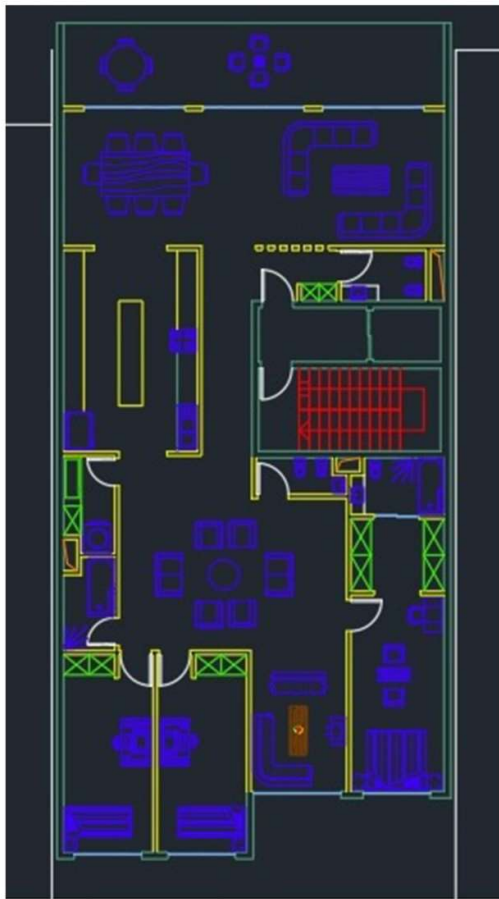
مقیاس 1/100 طبقه منفی یک

سرایداری 45 متری (حدودا) یک خواب



- |             |                     |
|-------------|---------------------|
| 2 انباری ها | 1 راه پله و آسانسور |
| 4 حمام      | 3 موتورخانه         |
| 6 رختکن+کمد | 5 سرویس بهداشتی     |
| 8 سونا      | 7 استخر+جکوزی       |
|             | 9 سالن ورزشی        |

طبقه منفی دو مقیاس 1/100

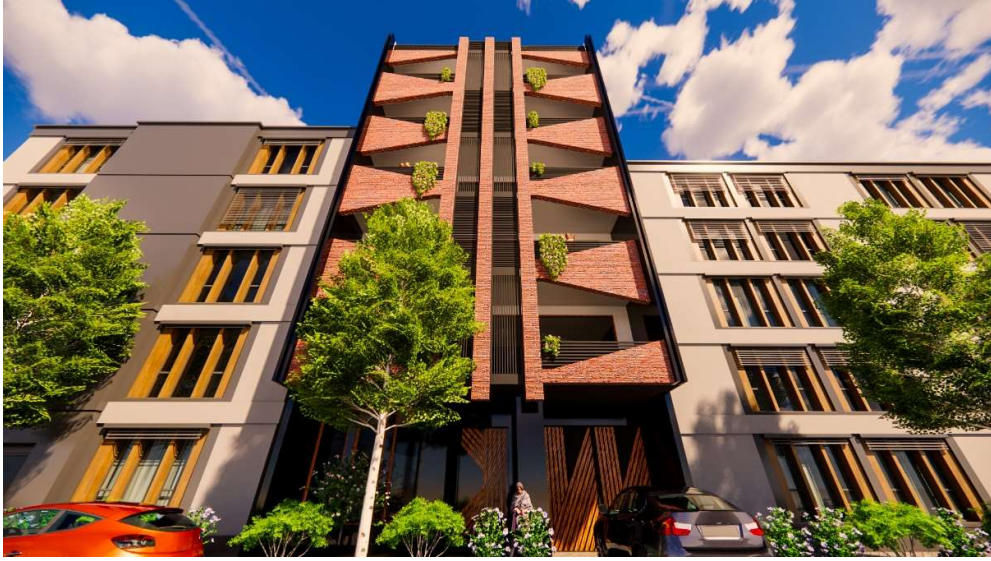


- |                  |                 |                 |
|------------------|-----------------|-----------------|
| 3 پذیرایی        | 2 سرویس بهداشتی | 1 ورودی         |
| 6 آشپزخانه       | 5 تراس          | 4 غذاخوری       |
| 9 خواب 1         | 8 حمام          | 7 لاندري        |
| 12 سرویس بهداشتی | 11 نشیمن        | 10 خواب 2       |
| 15 تی وی         | 14 خواب اصلی    | 13 مستر + کلوزت |

مقیاس 1/100      پلان تیپ طبقات 1 تا 5

## رندر های نما











## رندر های لابی

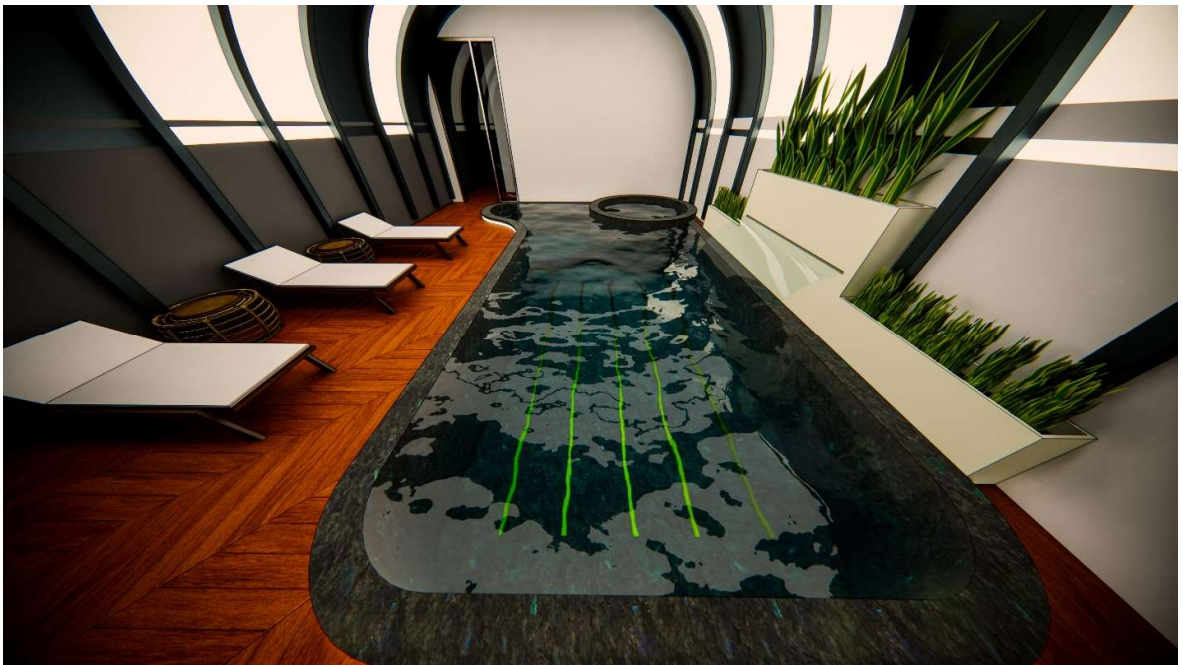






رندر های استخر





رندر شب نما



## توجیه طرح

پلان تیپ این مجتمع به سبک مدرن طراحی شده و فضاها جدا سازی شده بطوری که فضای پذیرای ، نشیمن، غذاخوری، خواب ها و...

کاملا با حفظ حریم خودشون طراحی شده

به دلیل طول زیاد زمین و مجاز نبود گرفتن نورگیر(پاسیو)

به همین دلیل خیلی از بخش های این طراحی پلان برای رساندن نور به همه نقاط خونه می باشد. دلیل طراحی آشپزخانه نواری و درکنارش یک راه رو

بیشتر جهت نورگیری مناسب تر می باشد. همچنین با گرفتن نورگیر در قسمت جنوب و تبدیل فضای بدست آمده به فضای تی وی

هم نور کافی به نشیمن خصوصی رسیده و هم فضای تی وی مشخصی برای پلان تعریف شده.

در طبقه همکف هم لابی مد نظر طراحی شده + 4 عدد پارکینگ

اختلاف ارتفاع طبقه همکف از کد صفر 40 سانتی متر می باشد

که برای ورودی لابی پله در نظر گرفته شده و برای ورودی خودرو هم يك رمپ تقریبا 5 متری

طبقه -1 هم 7 عدد پارکینگ + يك سرایداری در نظر گرفته شده است  
از 11 عدد پارکینگ فقط 2 عدد ان ها مزاحم می باشد.

طبقه -2 هم با جای گذاری انباری ها و موتورخونه + فضای ورزشی برای باشگاه و استخر در نظر گرفته شده

که شامل يك رختکن بزرگ با كمد يك حمام 1 سرویس بهداشتی میباشد  
طراحی نما هم از پانچ متال و آجر + کامپوزیت مشکی براق

در نظر گرفته شده

به دلیل نیاز به نور سعی شده تا جای ممکن در نما سادگی و ریتم داشته باشیم تا جلوی ورود نور گرفته نشود تا فضای داخلی ما نور کافی دریافت کند.

پایان