



01

face designe

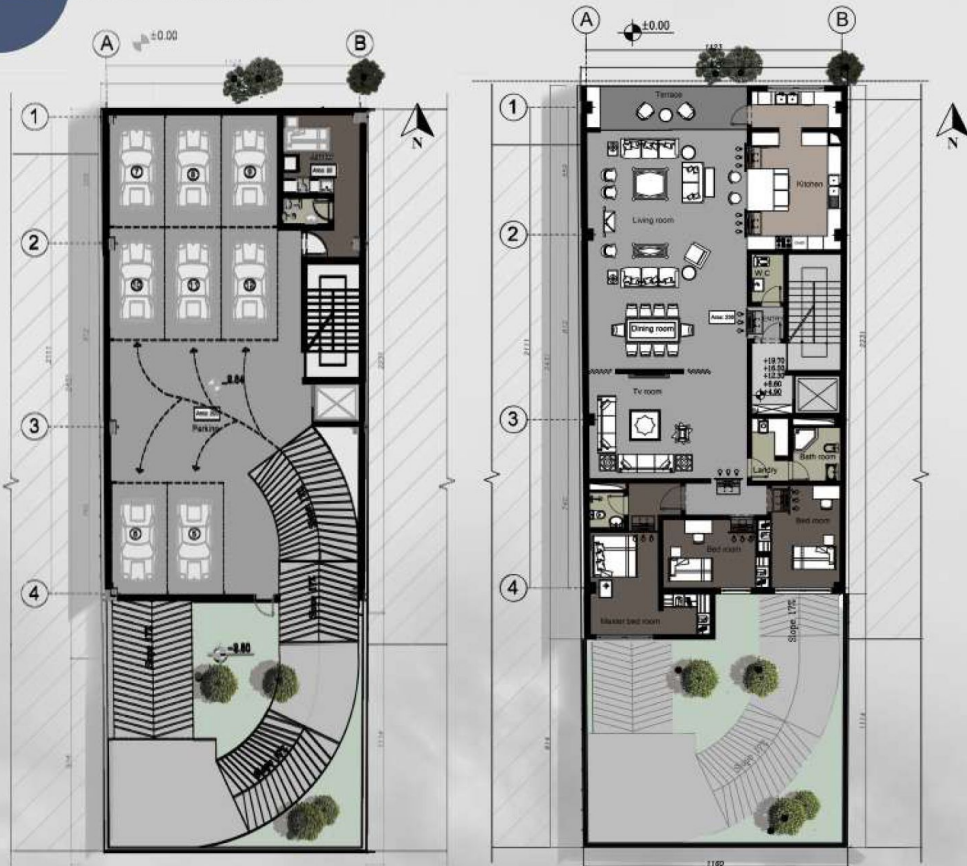
02

Basement floor

03

ground level

01. MG house plans & Sections

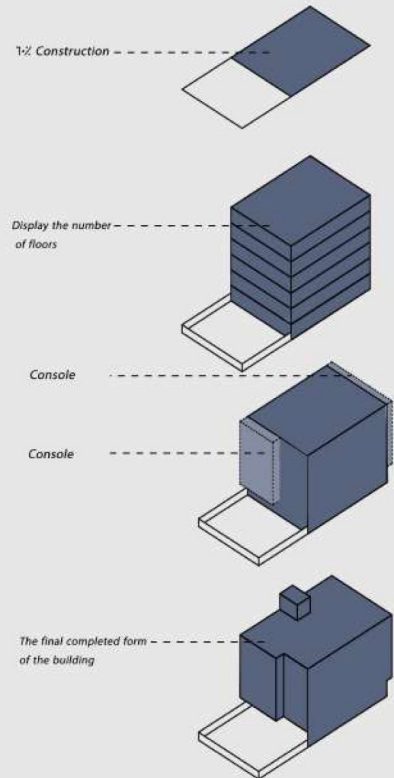


Basement plan -1

floor plans



برای طراحی نمای این پروژه کانسپت اصلی دریافت بیشترین نورگیری و بهره‌گیری بیشتر از مناظر اطراف با استفاده از شیشه و هم‌طور، بنا به خواسته کارفرما، استفاده از ترموود در قسمت‌هایی از نما که زمان کمتری از سال تحت تابش مستقیم آفتاب قرار می‌گیرد و ماندگاری بیشتری خواهند داشت انجام گردیده .
 به منظور ایجاد حس خوش آیند دعوت‌کنندگی در قسمت ورودی ساختمان از شکست المان افقی بهره‌برده شده است.



Sections

02. MG house

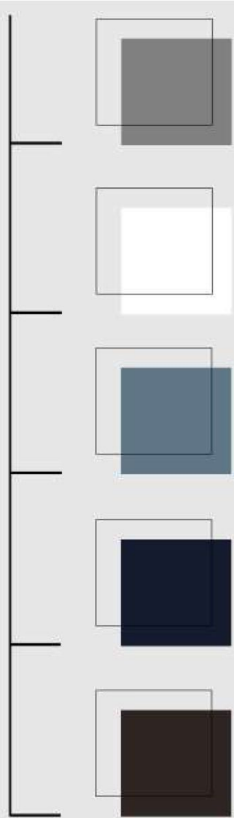


Basement plan -2

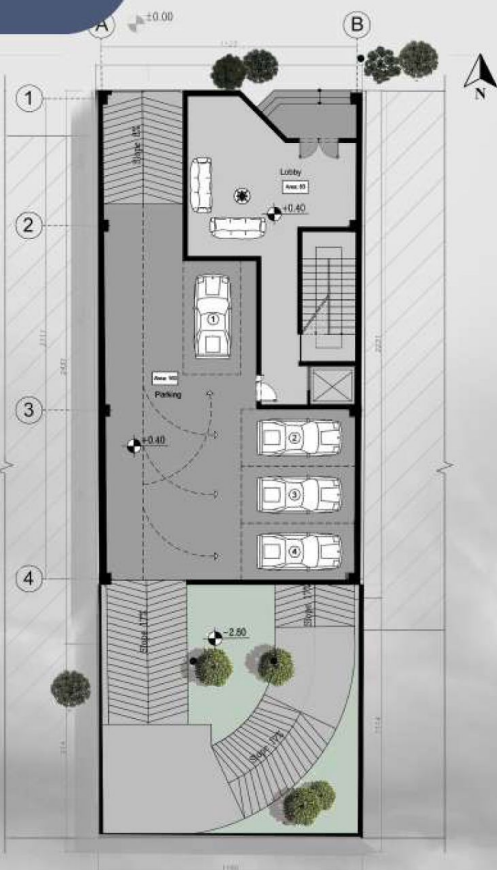
در طراحی استخر و سالن ورزشی به منظور ایجاد حس گرما و ایجاد اصطکاک از چوب ترمو استفاده شده و همینطور به منظور ایجاد حس وسعت در باشگاه، جنس جداکننده آن با استخر از شیشه ترمال با ضخامت ۲cm و نشکن در نظر گرفته شده که در مواقع نیاز با پرده مخصوص حریم هر دو حفظ گردد، همچنین به دلیل کوچک بودن فضاهای سونا سقف آنرا بلند و به منظور ایجاد حس آرامش قسمتی از بدنه آن با شیشه ترمال نشکن با ضخامت ۲cm طراحی شده است. با کانسپت برداری از حرکت آب و همینطور حفظ ایمنی از خطوط منحنی در طراحی فرم استخر و دیواره ها استفاده گردیده.



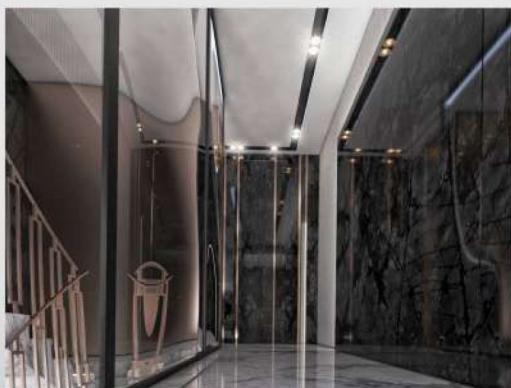
Colour Palet



03. MG house



Ground floor plan



در طراحی لابی جهت ایجاد محیطی دلنشین و همینطور القای حس آرامش در بدو ورود افراد به ساختمان ، از متریال طبیعی از جمله گرین وال ، سنگ اسلب و چوب بهره برداری شوه و همینطور به علت کاهش محدودیت فضا در قسمت دستگاه پله و تسهیل حمل و نقل وسایل ، دیواره ضلع غربی دستگاه پله شیشه سکوریت در نظر گرفته شده است.

آئینه های طراحی شده در دیوارها به منظور بزرگتر نمایش دادن لابی و امتداد آنها در سقف برای بلندتر جلوه دادن لابی ایجاد گردیده است. برای ایجاد فضایی مناسب جهت قرارگیری انشعابات و تاسیسات و هماهنگی نمای داخلی این ضلع با دیگر جداره های لابی از پنل های دکوراتیو چوبی با طرح کیت کات استفاده شده است.

Colour Palet

