

LENA



MATERIALS :
1-WHITE BREAK

آجر سفید
اجرا به صورت کرکره ای
بند کشی فقط در راستای
عمودی

تعداد در یک مترمربع

35

با احتساب بند یک سانتیمتری

در طرفین

ابعاد آجر

900 * 200 * 20 (+ - 2)

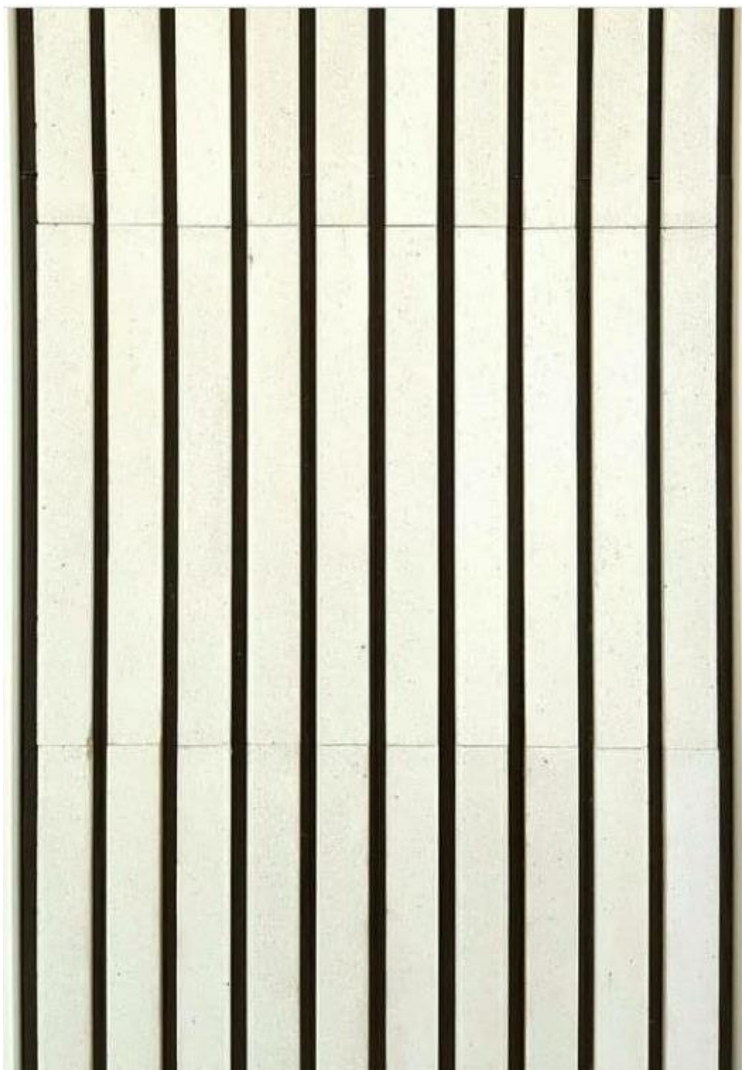
ضخامت x عرض x طول

ضخامت‌ها

20

ابعاد بر اساس میلیمتر

می باشد



ابعاد آجرها بزرگ سایز

به صورت شمش



آجر نسوز سفید
اجرا شده به صورت لوور



نمونه اجرا شده دتایل
آجر به صورت لوور



**استراکچر عمودی لازم
برای ساخت لوور آجری**

@NEXA.LINE

سعادت آباد



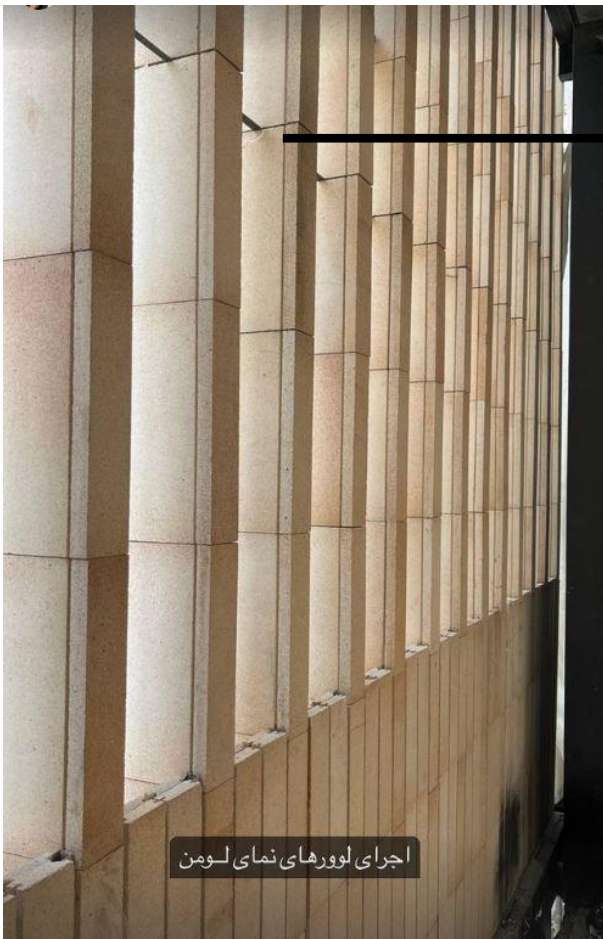
**استراکچر عمودی لازم
برای ساخت لوور آجری**

**تصاویر مربوط به
دقایلهای اجرایی
ساختمان لومن
شرکت نکسا می باشد .**

نصب لوور های نمای لومن



**مهارهای افقی برای مهار
نیروهای جانبی**



**مهارهای افقی برای مهار
نیروهای جانبی**

**تصاویر مربوط به
دتایلهای اجرایی
ساختمان لومن
شرکت نکسا می باشد .**

اجرای لوورهای نمای لومن



**خمش صفحه آجری به
صورت بیرون زدگی**

**شاسی کشی مناسب برای
اجرا ملزوم است .**



**نمونه های اجرا شده به
صورت فرمی که در
طراحی نما ارائه شده
است .**



نمونه های اجرا
شده به صورت فرمی
که در طراحی نما
ارائه شده است .

شاسی کشی
رابیتس کشی
اجرای اجر نما



MATERIALS :

1-WHITE BREAK

2- METAL or STONE (granite)

3- GLASS (SMOKY)

قسمتهای تیره در نما که در طراحی با متریال فلز در نظر گرفته شده است . اما کارفرمای محترم می تواند بنا به نظر شخصی از سنگ گرانیات نطنز موجود در بازار نیز استفاده کند . که این مصالح هر کدام مزایا و معایب خود را داند
فلز سطح یک دستی ارائه می دهد و سبکتر و ارزانتر تمام می شود
سنگ گرانیات دوام بیشتری در مقابل شرایط جوی دارد .

شیشه های مورد استفاده در نما به صورت سکوریت لمینت دودی در نظر گرفته شده تا سطح سطح تیره رنگ مورد نظر ارائه شود .
و از تابش مزاحم نور افتاب در فضاها کاسته شود .

