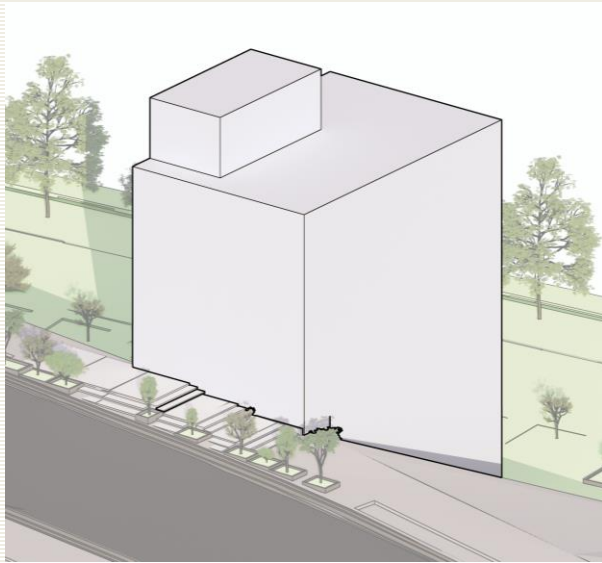
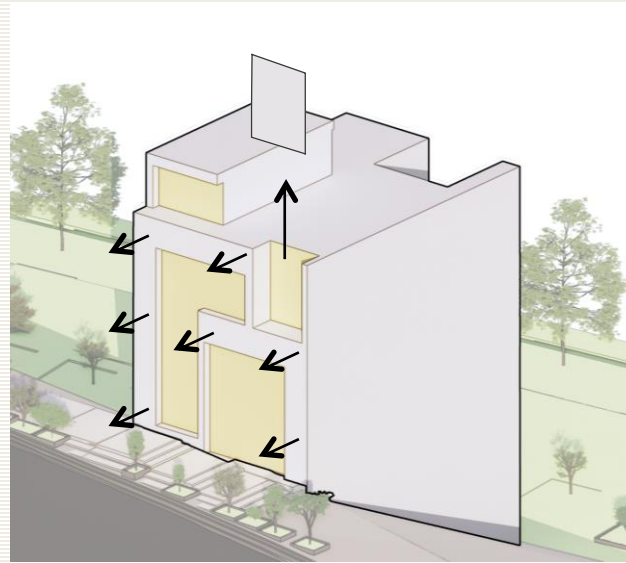


ساختمان تجاری لنا

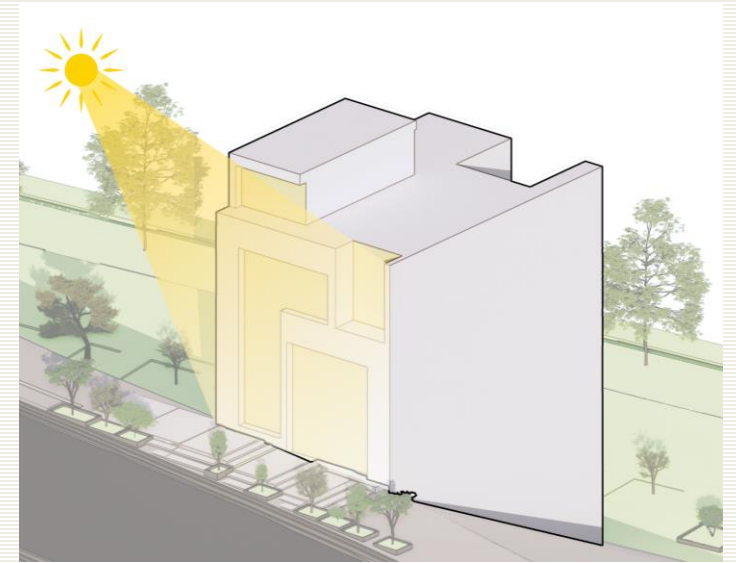
فرآیند طراحی



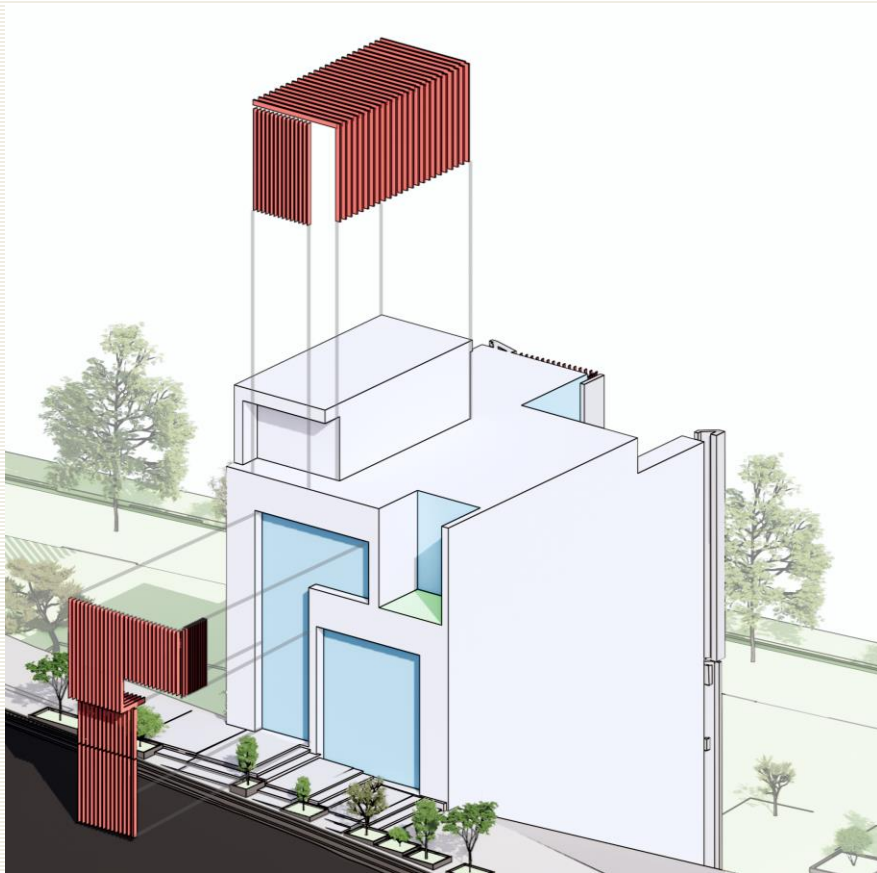
• کالبد اولیه بنا از جبهه غربی



• استفاده از حداکثر بیرون زدگی در نما سازی



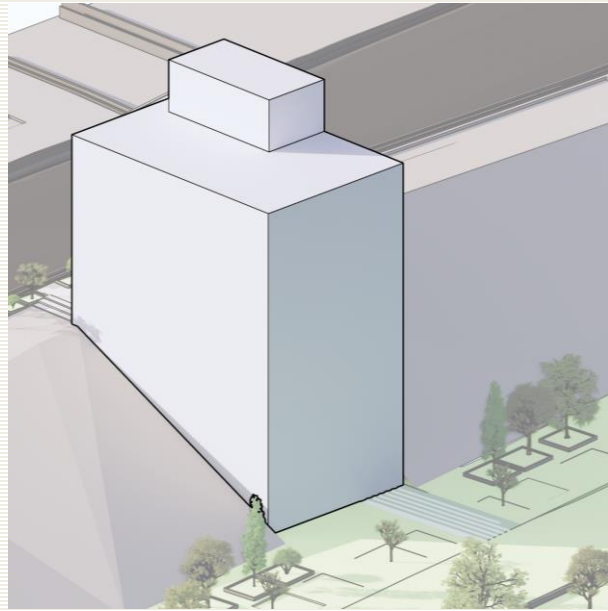
• نور نامطلوب غرب



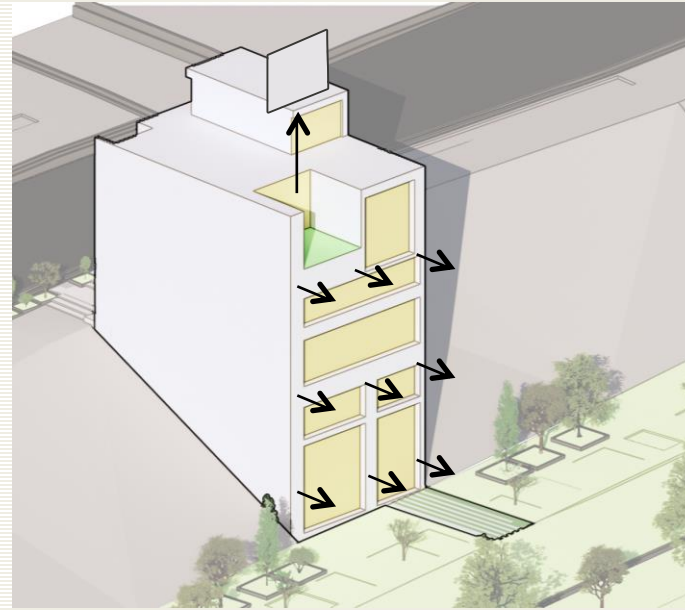
• افزودن جداره آلومینیومی (لوور آلومینیومی) جهت کنترل نور غرب



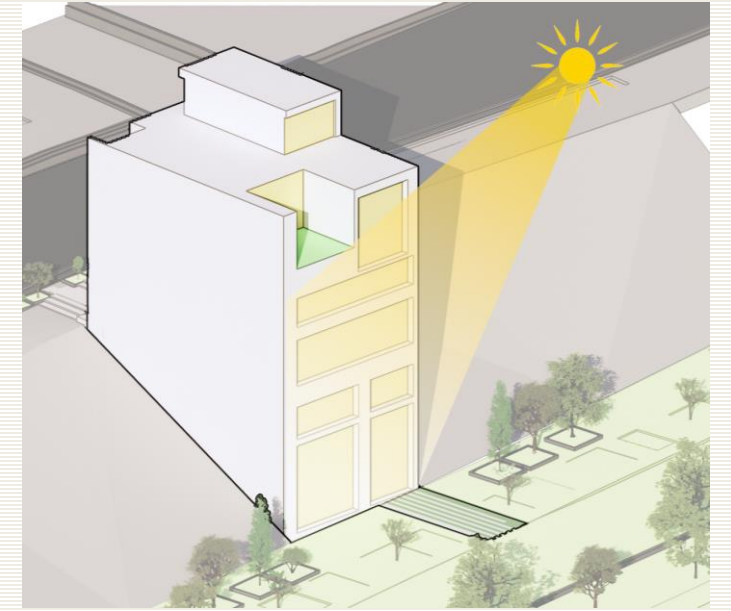
• تعبیه ورودی و جداره شفاف در طبقه همکف جهت استفاده از تجاری



• کالبد اولیه بنا از جبهه شرقی



• استفاده از حداکثر بیرون زدگی در نما سازی



• نور نامطلوب شرق



• افزودن جداره آلومینیومی (لوور آلومینیومی) جهت کنترل نور شرق



• تعبیه ورودی و جداره شفاف در نیم طبقه زیرزمین-2 جهت استفاده از تجاری و تعامل با فضای سبز

نمای پیشنهادی



• نمای روز-غرب



• نمای روز-غرب



• نمای روز-غرب





• نمای شب-غروب



• نمای شب-غروب





• نمای شب-غروب



• نمای روز-شرق







• نمای روز-شرق





• نمای شب-شرق







• نمای شب-شرق



مصالح پیشنهادی

ردیف	نوع مصالح	کد رنگی	درصد پوشش	قیمت هر مترمربع (ریال)
1	شیشه	شفاف	35%	30,000,000
2	لوور آلومینیومی	خاکستری	35%	باتوجه به قیمت روز آلومینیوم
3	سنگ	سفید	25%	25,000,000
4	فلز	مشکی	5%	900,000