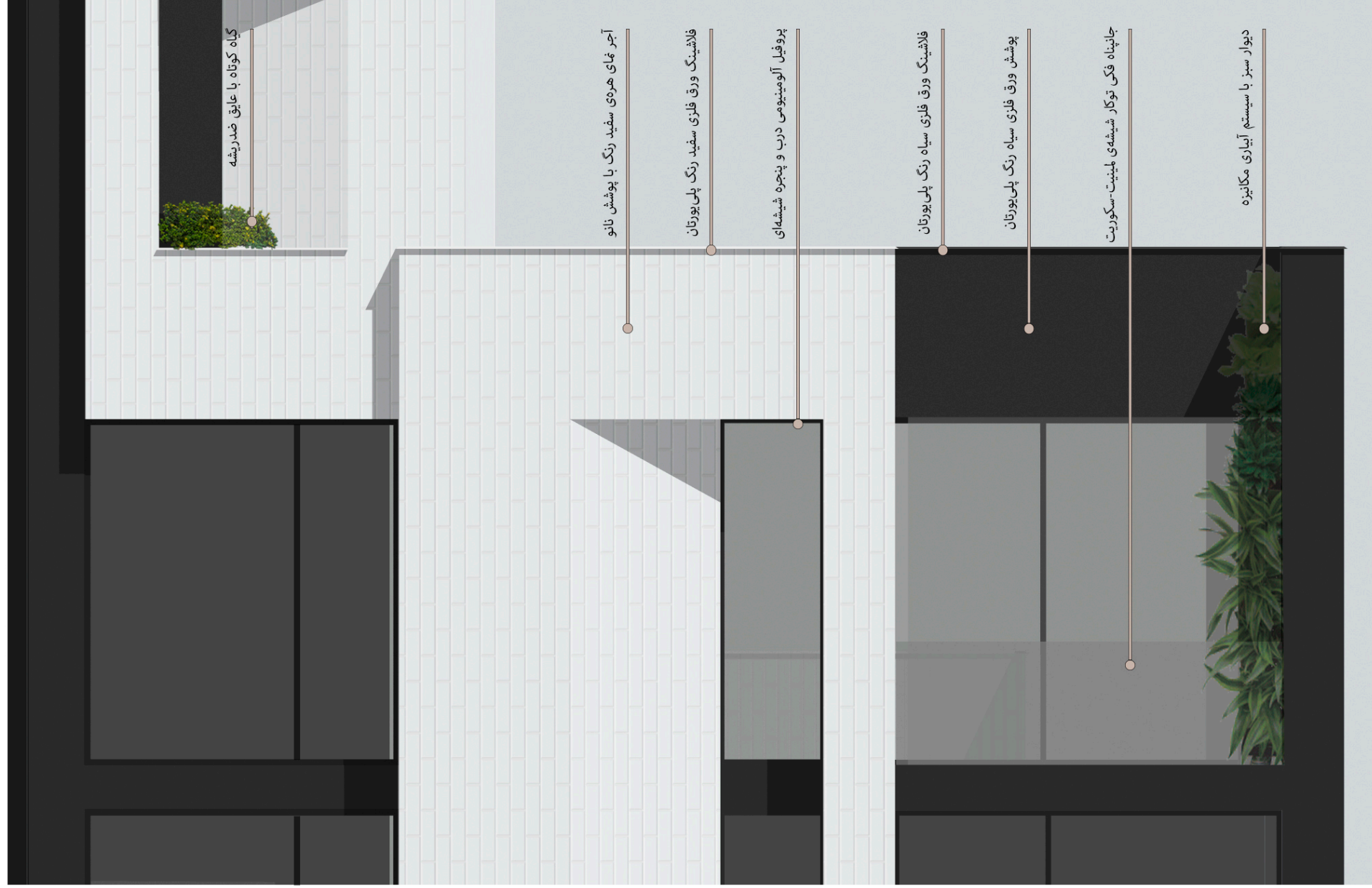


طراحی نماي تجاری ساختمان لنا

با نگاه به زمینه‌ی شهر پردیس و ساختمان‌هایی که اکثراً به حالت مکعب‌های صلب سفید با گشودگی‌هایی تیره رنگ طراحی شده‌اند، در جهت ایجاد کانتراست و جلب توجه نسبت به ساختمان مورد طراحی که از خواسته‌های کارفرمای محترم بود، مکعب‌های سفیدی را در غلافی مشکی رنگ جای دادیم.

پس از آن، با توجه به ماهیت کسب‌وکار کارفرما که در زمینه‌ی آسانسور می‌باشد، این مکعب‌ها به گونه‌ای آزادانه و پویا به مانند اتاقک‌های آسانسور در حال عبور از لایه‌های طبقات، در غلاف سازه‌ای قرار گرفتند تا در نما حجم‌هایی ایجاد شوند که با ترکیب‌های مختلف، حرکت و پویایی را تداعی کند.

در بخش‌هایی مانند تراس‌ها و ورودی اصلی ساختمان فرورفتگی‌های ایجاد شده در نما با گیاهان دیواری سبز آراسته شده‌اند به جهت ایجاد درنگ و حس تازگی.



گیاه کوتاه با عایق ضد ریشه

آجر نمای هرهی سفید رنگ با پوشش نانو

فلاشینگ ورق فلزی سفید رنگ پلی پورتان

پروفیل آلومینیومی درب و پنجره شیشه‌ای

فلاشینگ ورق فلزی سیاه رنگ پلی پورتان

پوشش ورق فلزی سیاه رنگ پلی پورتان

جانباه فکی توکار شیشه‌ی لمینیت-سکوریت

دیوار سبز با سیستم آبیاری مکانیزه