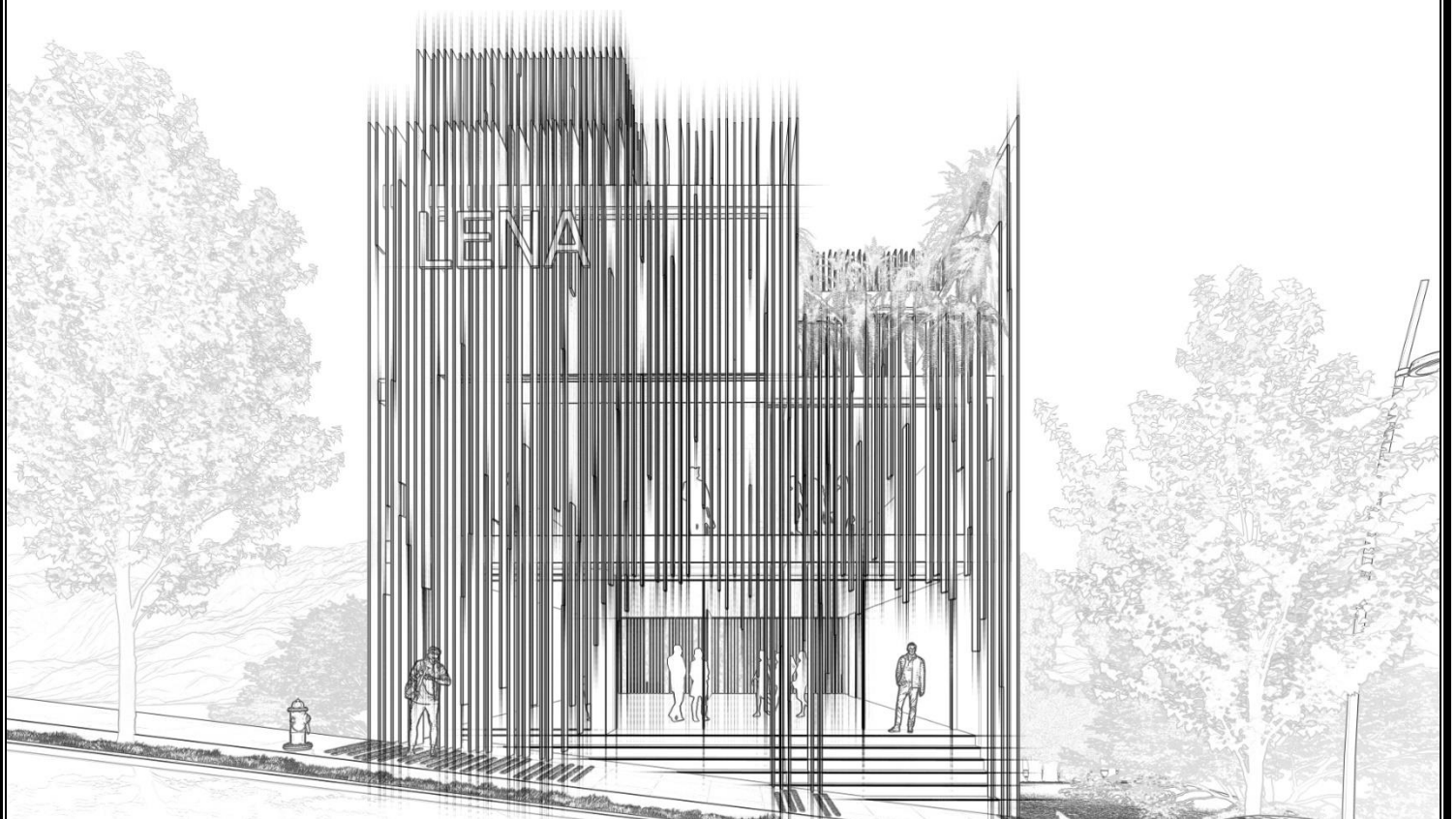


LENA BUILDING



بنام او

طرح توجیهی ساختمان تجاری لنا:

در شرایطی که با قدم زدن در هر شهر معدود ساختمانی با نمای چشم نواز توجه ما را جلب می کند میتوانیم به وظیفه یک معمار در قبال این زیبایی پی ببریم.

شاید در طراحی نمای یک ساختمان مسکونی با توجه به محدودیت های موجود امکان اجرای یک ساختمان با نمایی متفاوت وجود نداشته باشد؛ این وظیفه به دوش ساختمان ها با کاربری متفاوت است. جایی که وظیفه معمار ایجاب میکند با طراحی خلاقانه سلیقه مردم را تحت تاثیر قرار دهد. جایی که باید از این طراحی های کسل کننده فاصله گرفت و به یک خانواده که یک بعدازظهر خود صرف خرید یا حتی قدم زنی در یک محیط جدید میکنند احترام گذاشت.

ما میبینیم که گاهی مردم فقط برای نظاره و گشت زنی به یک ساختمان میروند. پس این اولین جرقه برای طراحی نمای این ساختمان در شهری جدید که شاید المان تجاری ندارد، بود. متفاوت بودن گاهی میتواند در قیمت های یک ساختمان حتی در اجناس آن تاثیرگذار باشد پس برجسته بودن این نما به علت جدید بودن شهر پردیس از مهمترین فاکتور های طراحی بود.

در مرحله اول میبایست دو طرف نما به علت شناخته شدن در یک نگاه، از یک سبک طراحی پیروی میکردند. متریاال پیشنهادی فلز است ولی از آنجایی که متریاال مشخص شده در معرفی مسابقه وجود داشت امکان اجرا با ردیف های آجری با کمی تغییر وجود دارد.

در نمای ساختمان ابتدا یک کرتین وال قرار دارد که المان های فلزی متصل به ساپورت های سازه روی آن قرار گرفته است. المان های فلزی دارای ۳ تیپ و در اندازه های متفاوت بوده که امکان بازی با نور را فراهم میکند.

قرارگیری و ضخامت المان ها به نحو است که از ورود نور جلوگیری نشود و دید بصری درون به بیرون را به مخاطب دهد. دلیل دیگر طراحی نما از المان سه بعدی به این شکل، استفاده از آن به عنوان یک ویتترین شهری است که از میتوان به عنوان یک ویتترین سه بعدی متفاوت استفاده کرد. در درجه

دیگر استفاده از المان عمودی باعث بلندتر و برجسته تر دیدن شدن در مقایسه با ساختمان های اطراف می شود.

در هر سمت دو ورودی مجزا برای دو مغازه دیده شده که سعی شده با استفاده از المان نما دعوت کنندگی خاصی داشته باشد.

نورپردازی شب نیز از همین الگو پیروی کرده و نور های خطی عمودی با ریتم ها و اندازه های متفاوت بین المان های فلزی قرار گرفته است که حسی متفاوت را در شب القا میکند.

فضای سبز نمای پروژه فقط در قسمت تراس ایجاد شده که باعث یک وزن سبز در نما و برجسته بودن آن می شود و از زیاده روی خودداری شده است.

نمای ساختمان به دو بخش تقسیم شده است که برای قسمت کرتین وال به ازای هر مترمربع مبلغ ۳۰/۰۰۰/۰۰۰ ریال پیشبینی شده است. اجرای نمای فلزی بسته به نوع فلز (برنجی، آلومینیومی، مسی، فولاد ضدزنگ و ...) متفاوت بوده و هزینه غیرقابل پیشبینی دارد.



