

آلبوم نمای پروژه تجاری لنا

نمای غربی پروژه تجاری لنا













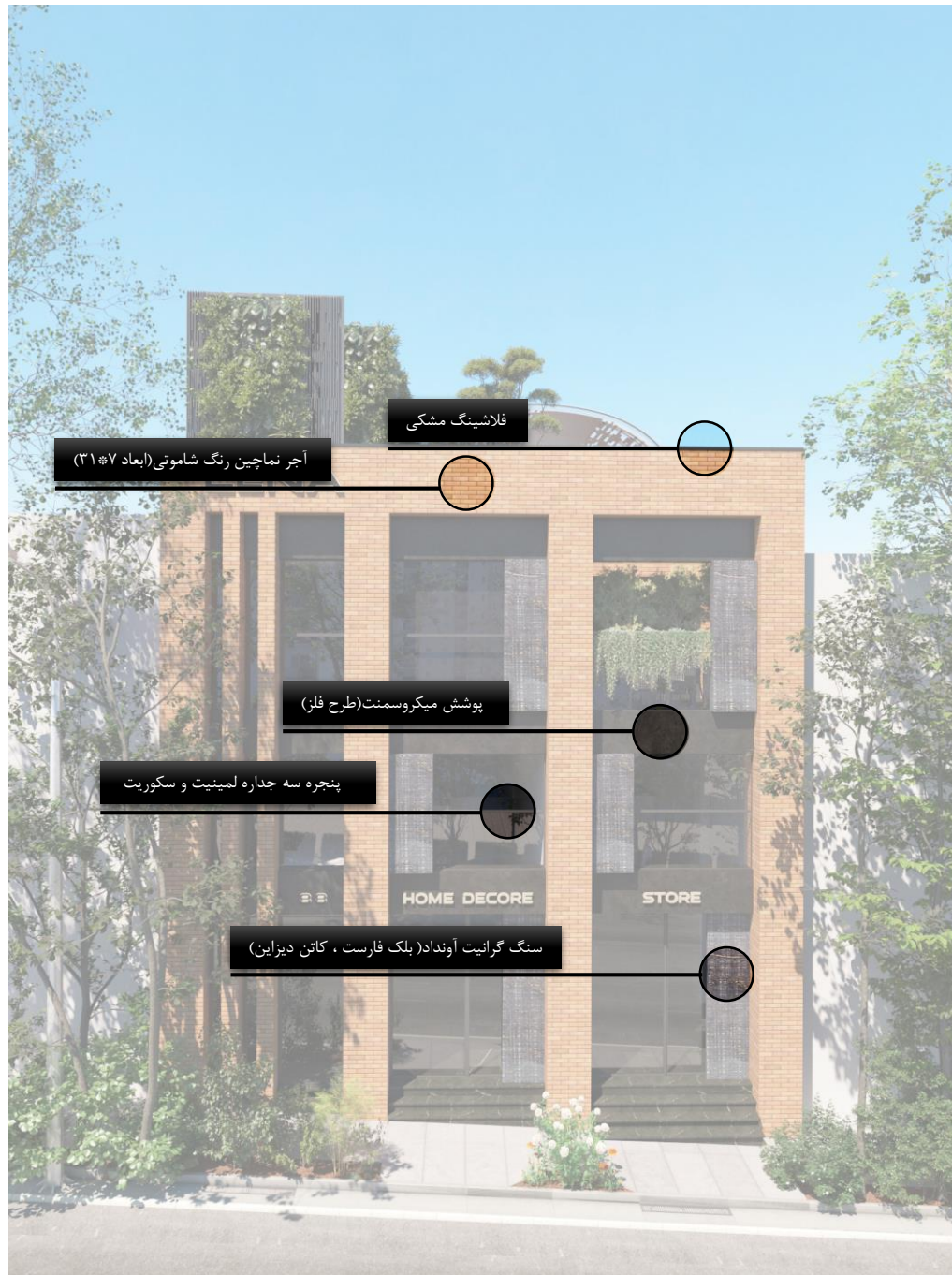
نمای شرقی پروژه تجاری لنا







معرفی و استعلام قیمت متریال های استفاده شده در نما



فلاشینگ مشکی

آجر نماچین رنگ شاموتی (ابعاد ۷*۳۱)

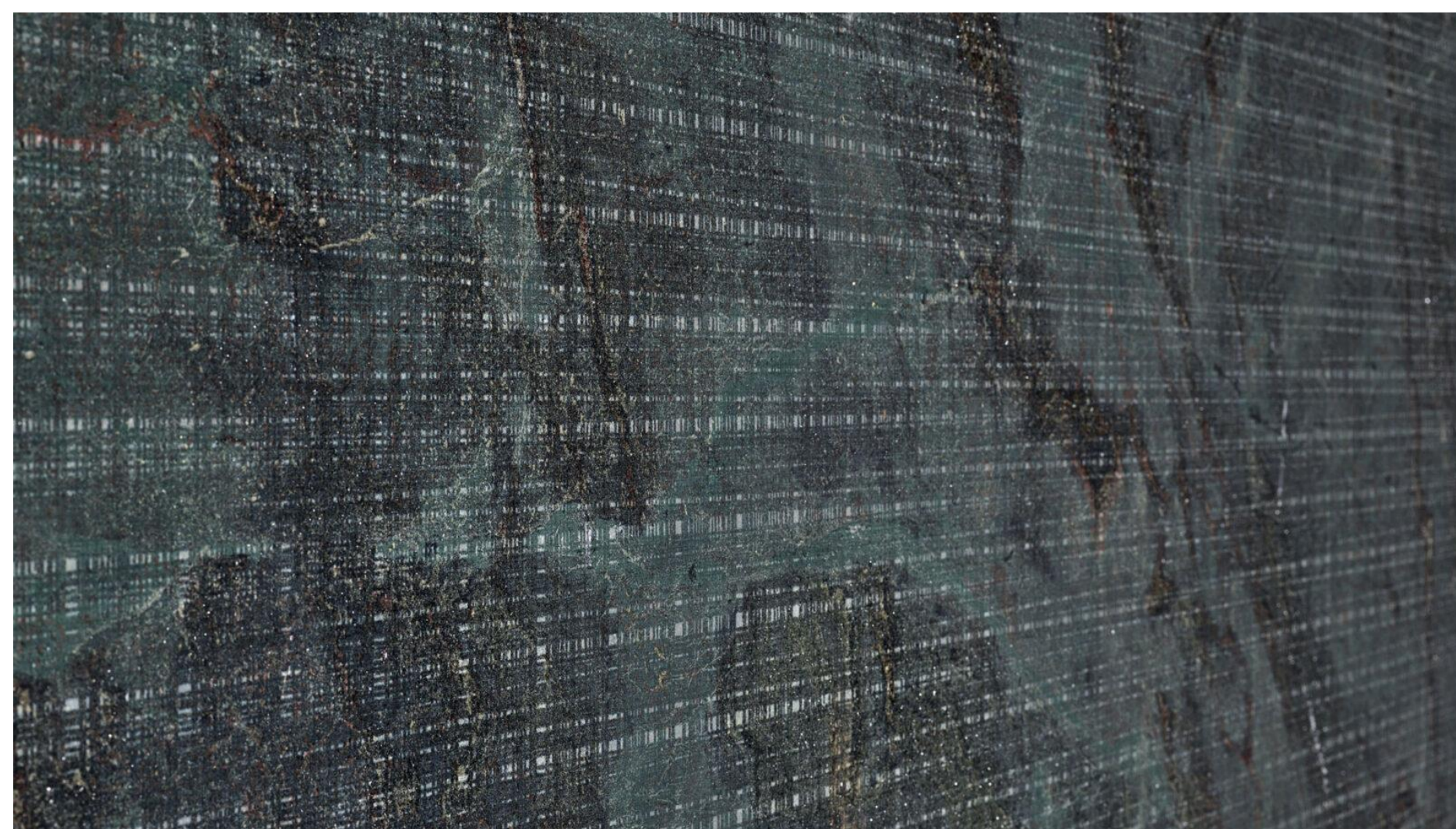
پوشش میکروسمنت (طرح فلز)

پنجره سه جداره لمینیت و سکوریت

سنگ گرانیت آونداد (بلک فارست ، کاتن دیزاین)

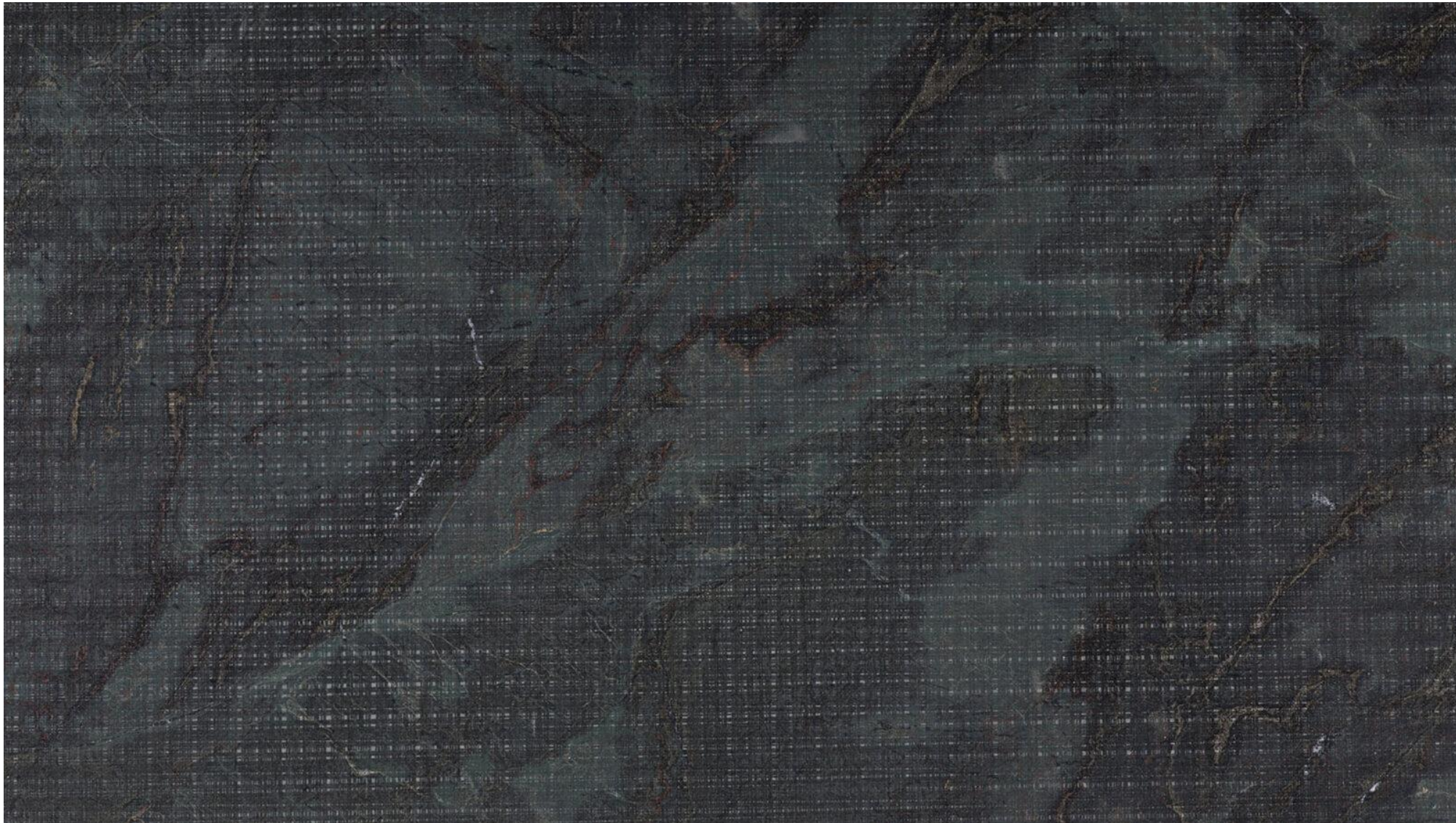
سنگ گرانیت شرکت آونداد

ابعاد اسلب ۳*۱.۸۰



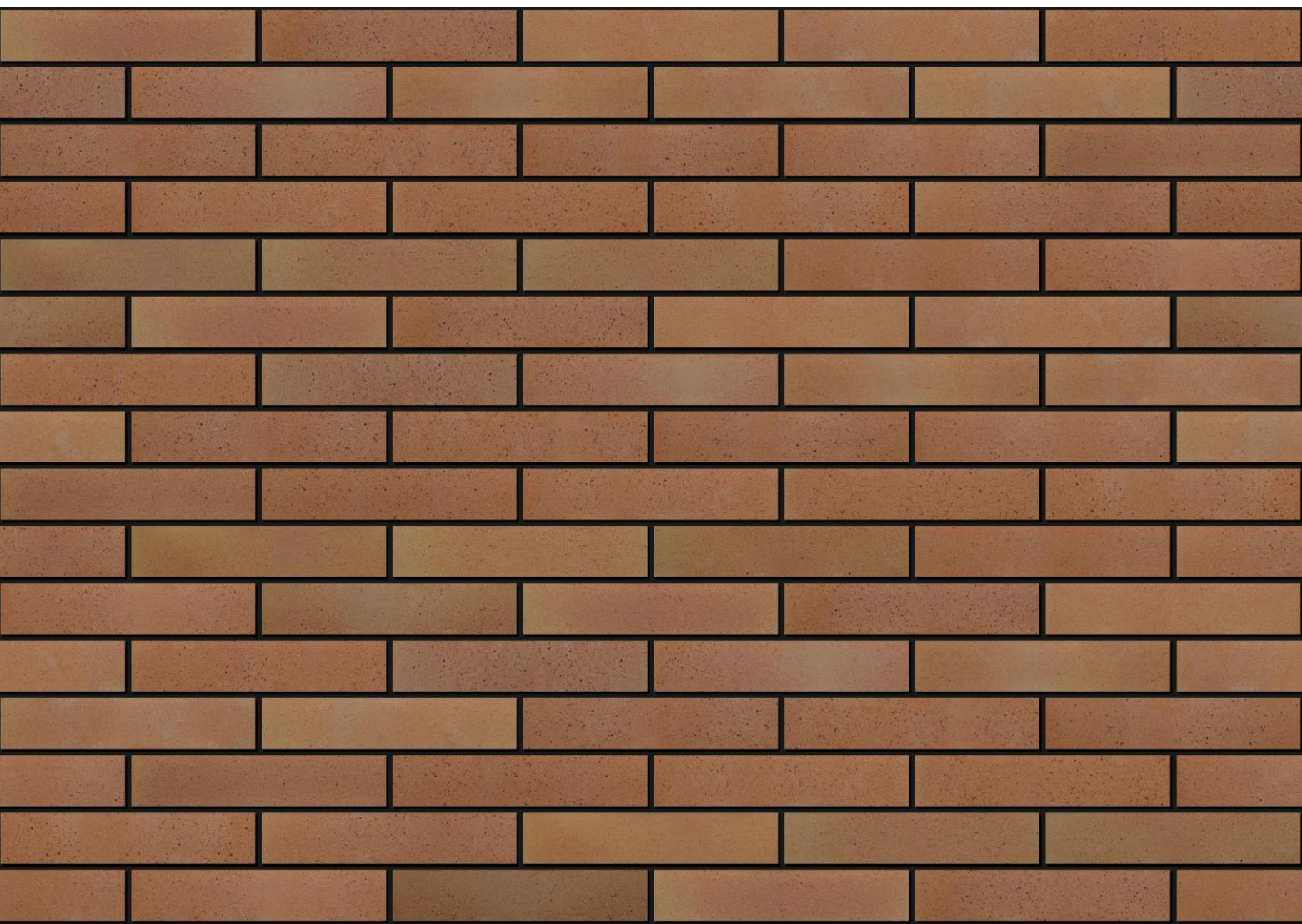
Black Forest
Cotton Design

قیمت هر متر مربع ۴/۴۰۰/۰۰۰ تومان
قیمت هر متر طول برش ۱۰۰/۰۰۰ تومان
هزینه کل متریال و برش آن بدون در نظر گرفتن هزینه اجرا و حمل و نقل ۲۵۰/۰۰۰/۰۰۰ تومان



Black Forest
Cotton Design

سنگ گرانیت شرکت آونداد



آجر شرکت نماچین
ابعاد ۳۱*۷
N55 کد (رنگ شاموتی)

هزینه کل آجر استفاده شده در نما ۱۰۰/۰۰۰/۰۰۰ تومان
هزینه دستمزد اجرای آجر هر مترمربع ۶۰۰/۰۰۰ تومان
هزینه دستمزد اجرای کل نما ۱۰۰/۰۰۰/۰۰۰ تومان

هزینه کل شامل خرید متریال و اجرا ۲۰۰/۰۰۰/۰۰۰ تومان

پوشش میکروسمنت شرکت تارنگ دکور

طرح فلز

هزینه متریال و اجرا به ازای هر متر مربع ۲/۰۰۰/۰۰۰ تومان
هزینه کل شامل متریال و اجرا ۱۵۰/۰۰۰/۰۰۰ تومان

پنجره آلومینیومی ترمال بریک با رنگ پودری به همراه یراق آلات اروپایی شیشه دو جداره سکوریت لمینیت با تزریق گاز آرگون

هزینه کل پروفیل ها به همراه شیشه دوجداره ۱/۷۰۰/۰۰۰/۰۰۰ تومان



توجیه طرح

- در طراحی پروژه لنا ، توجه ما به شاخص بودن نمای پروژه در همسایگی مجتمع های تجاری دیگر در آن منطقه بود ، بنابراین از متریال آجر به عنوان متریال غالب در نما استفاده شد .
- با توجه به اقلیم سرد منطقه پردیس ، انتخاب ما جهت رنگ آجر ، شاموتی است که تنالیتته قرمز و گرمی دارد.
- دوخط باریک عمودی که با آجر در هر دو سمت نمای شرقی و غربی ایجاد شده جهت تعریف ورودی ساختمان طراحی شده است.
- در قسمت تراس های دو طرف ، دیواره ها و پیشانی ساختمان به صورت کاذب طراحی شده که با کلیت نما جلوه زیبایی را به وجود آورد.
- به صورت کلی در طراحی نما از متریال هایی با رنگ گرم و تیره استفاده شده تا با توجه به هوای سرد شهر پردیس ، فضا و محیطی گرم و گیرا و دعوت کننده خلق شود و وجود شیشه ها و پنجره های بزرگ دید وسیع و باز منطقه را به نمایش بگذارد.
- در انتخاب سنگ سعی کردیم از مدل هایی که فرآوری مدرن و جدیدی دارند استفاده کنیم تا جلوه نما به سمت مدرن بودن سوق پیدا کند.