

# ایده های پروژه لنا

با توجه به دو وجه شرقی و غربی و نحوه نورگیری و دید و منظرنا استراتژی طراحی با دورویکرد نمای باز و گشوده رو به شرق با حداکثر دید و منظر و بهره گیری از نور، و نمای بسته و صلب شکل گرفته است.

با توجه به فضای سبزی که در آینده احداث خواهد شد، ساختمان در جبهه ی شرقی از آن بی بهره نیست و بخشی از سرسبزی محیط را در دل خود جای داده است. این گشودی با چرخش طبقات به سمت بیرون و ایجاد یک شکاف در دل ساختمان شکل گرفته است و هر چه این چرخش به سمت پایین می رود کاهش یافته و هدایت این چرخش به سمت داخل ورودی وجه شرقی نما تعریف می شود.

نحوه گشودگی بی ارتباط با کوهها و طبیعت مورب اطراف سایت پروژه نیست و نحوه گشودگی و مورب بودن آن از محیط پیرامون گرفته شده است.

هر طبقه جعبه ایست که روی طبقه دیگر قرار گرفته است و با کمی لغزیدن سایه هایی را در نما ایجاد کرده است و ایده اصلی پنجره های دو وجه نما را شکل داده است.

ایجاد گشودگی جهت دید و منظر بیشتر



ایجاد بازشو های سه بعدی در جهت هماهنگی بیشتر با نما



ایجاد تراس های سبز هماهنگ با فضای سبز اطراف سایت



تعریف ورودی با چرخش به داخل نما



LENA  
222

افزایش سطح  
نورگیری و دید با  
ایجاد شکاف در دل  
پروژه





استفاده از احجام  
صلب در جبهه  
غربی برای تاکید  
بیشتر بر حج سازی  
های نما و کاهش  
سطح نورگیر غرب

استفاده از پنجره  
های عمودی جهت  
تاکید بیشتر بر  
ارتفاع نمای غربی

# متریال های مورد استفاده در نما



تایل بتنی پیش ساخته یا  
سیامان سفید با پوشش نانو  
و میکرو سمنت

فلاشینگ فلزی مشکی

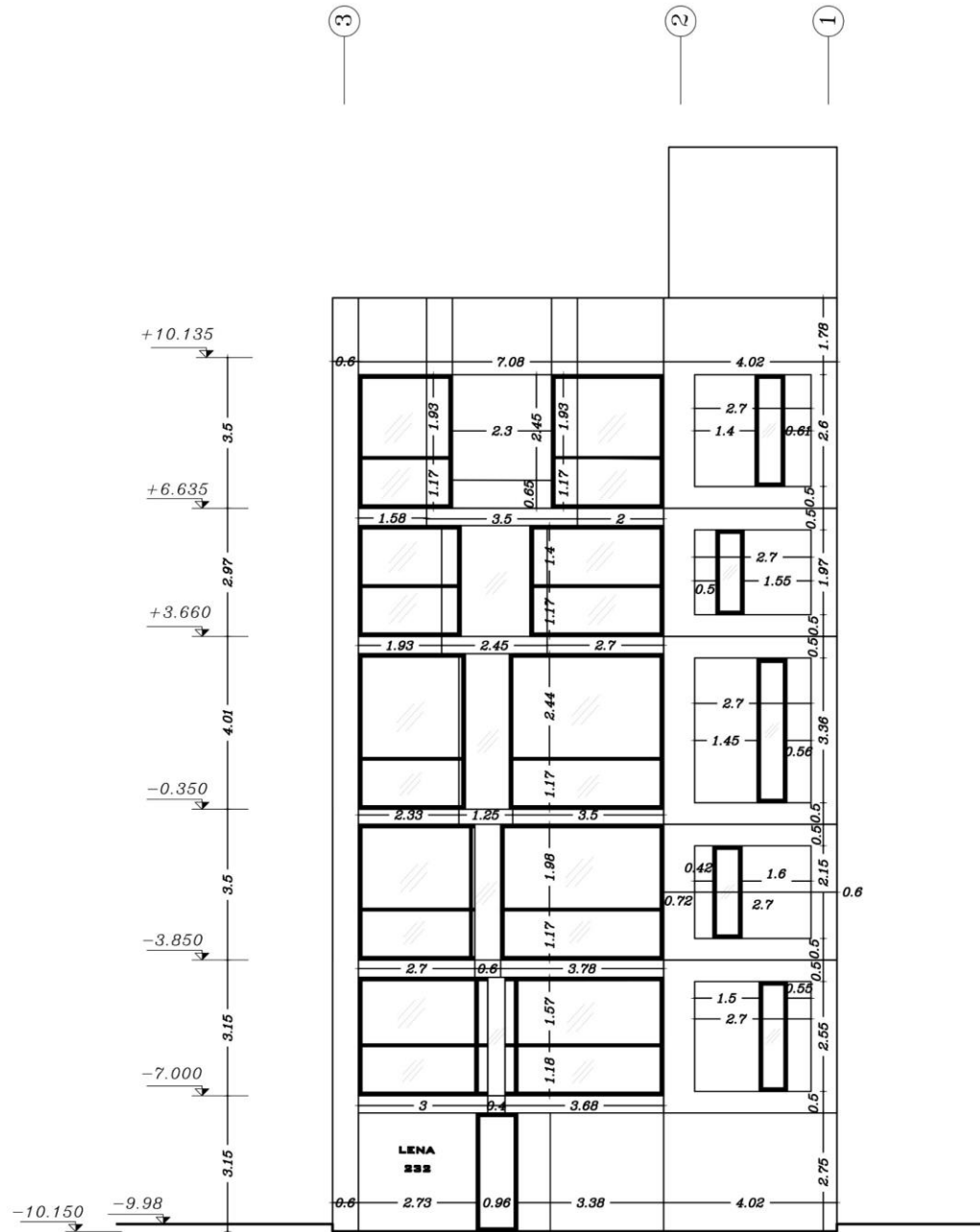
# متریالهای پیشنهادی نما



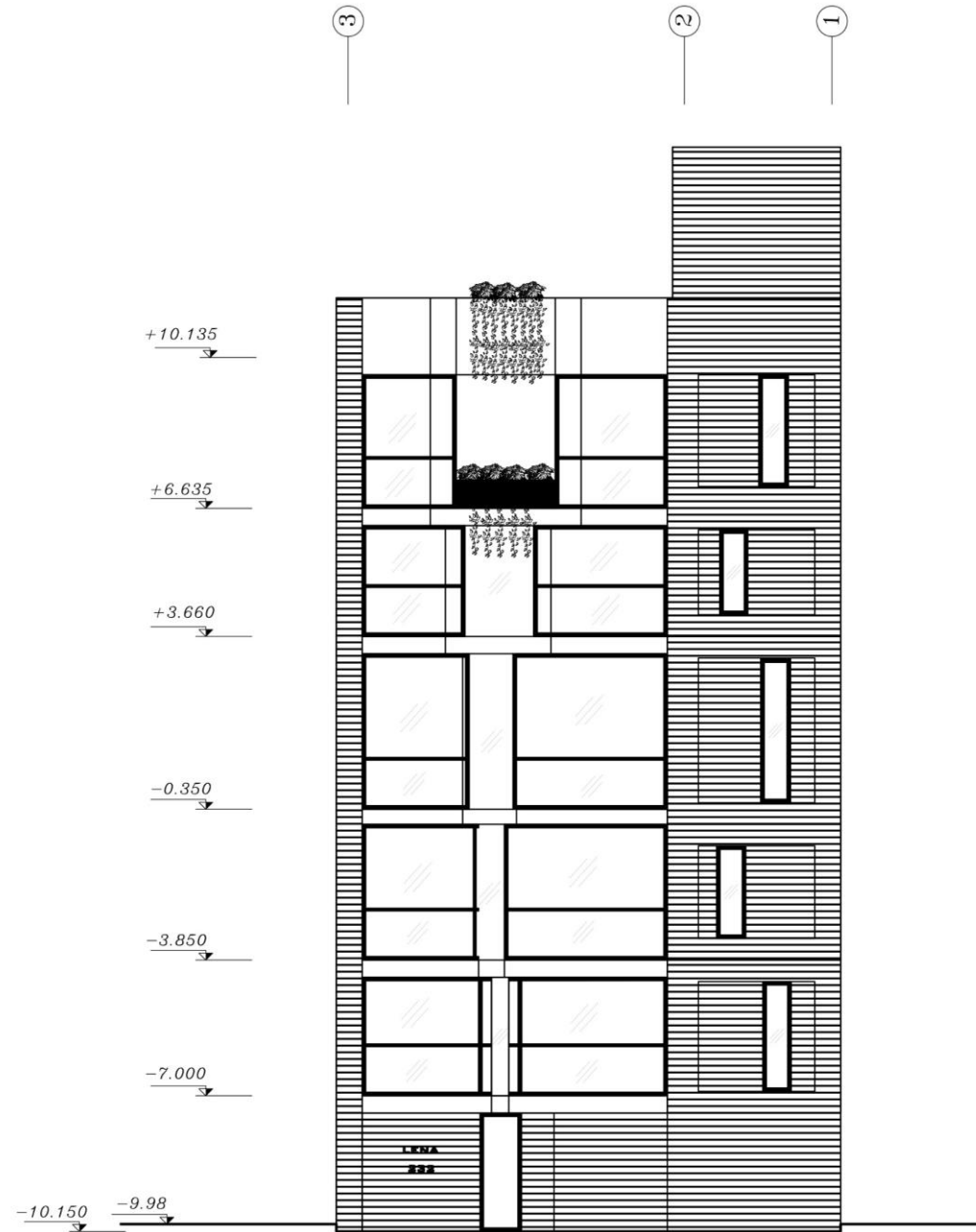
تایل بتنی پیش ساخته یا  
سیامان سفید با پوشش نانو  
و میکرو سمنت

شیشه های لمینت دودی

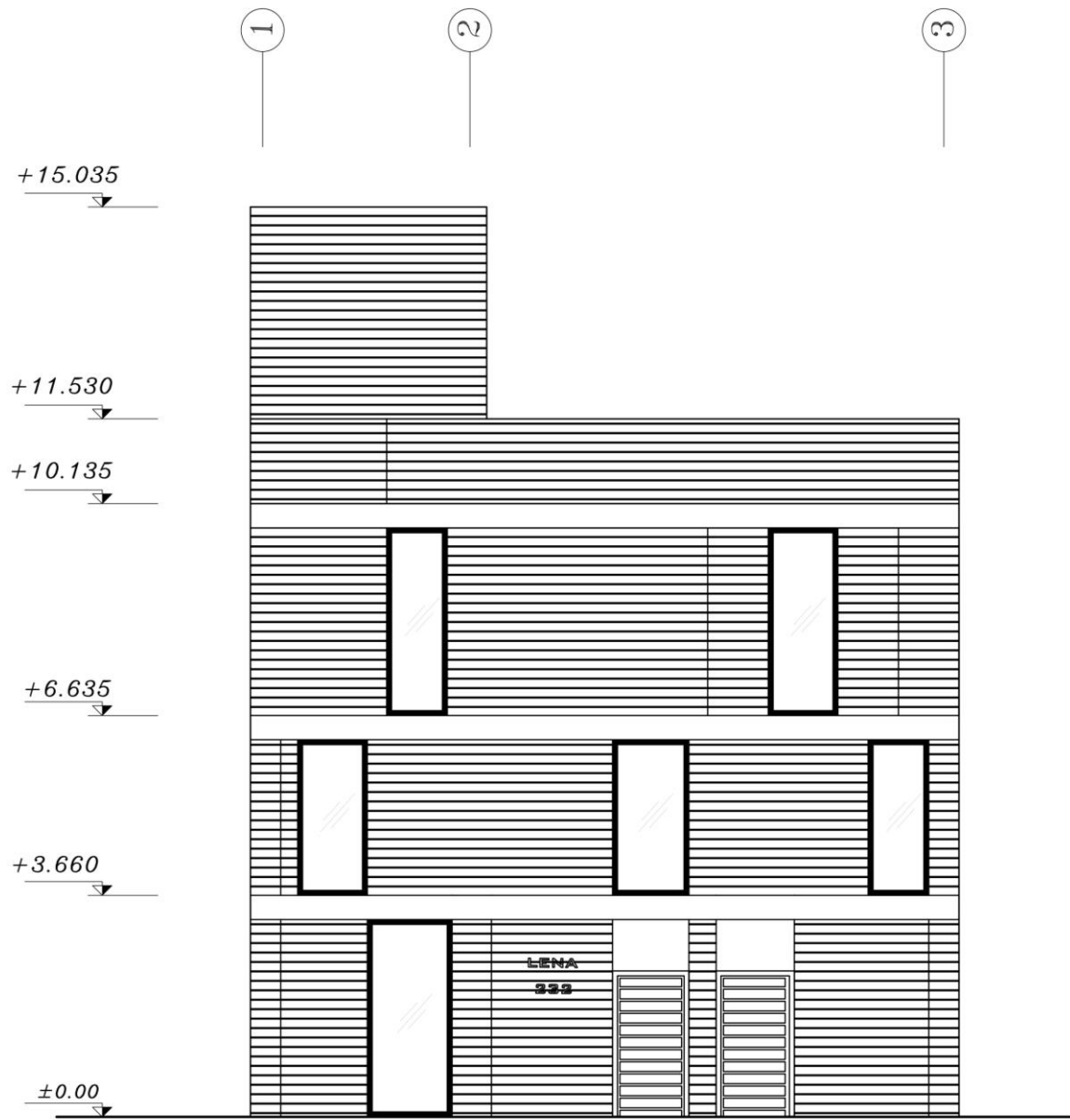
فلاشینگ فلزی مشکی



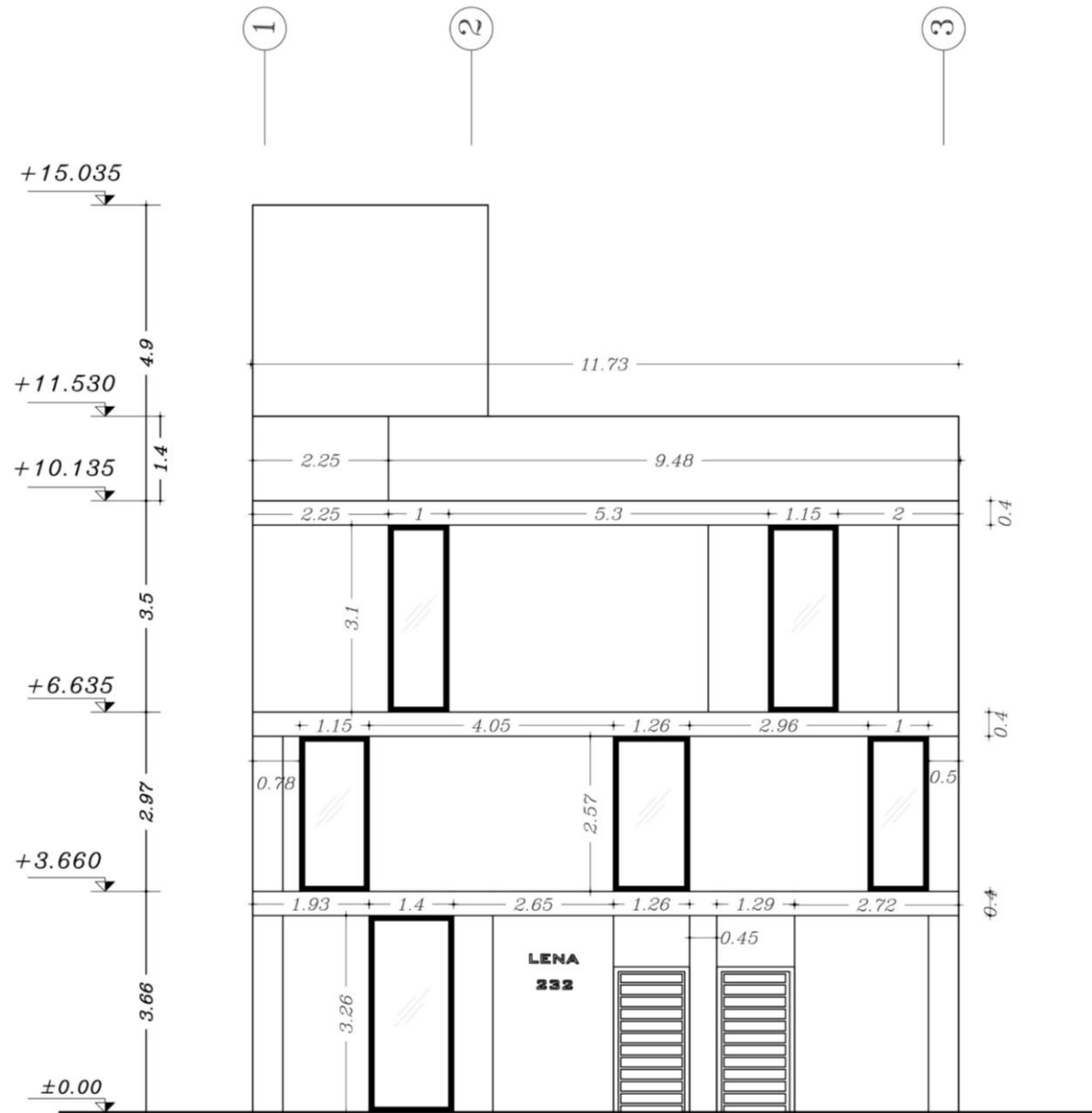
نمای شرقی



نمای شرقی



نمای غربی



نمای غربی





# نمای شرقی



LENA  
232



LENA  
232



LENA  
232



LENA  
232

















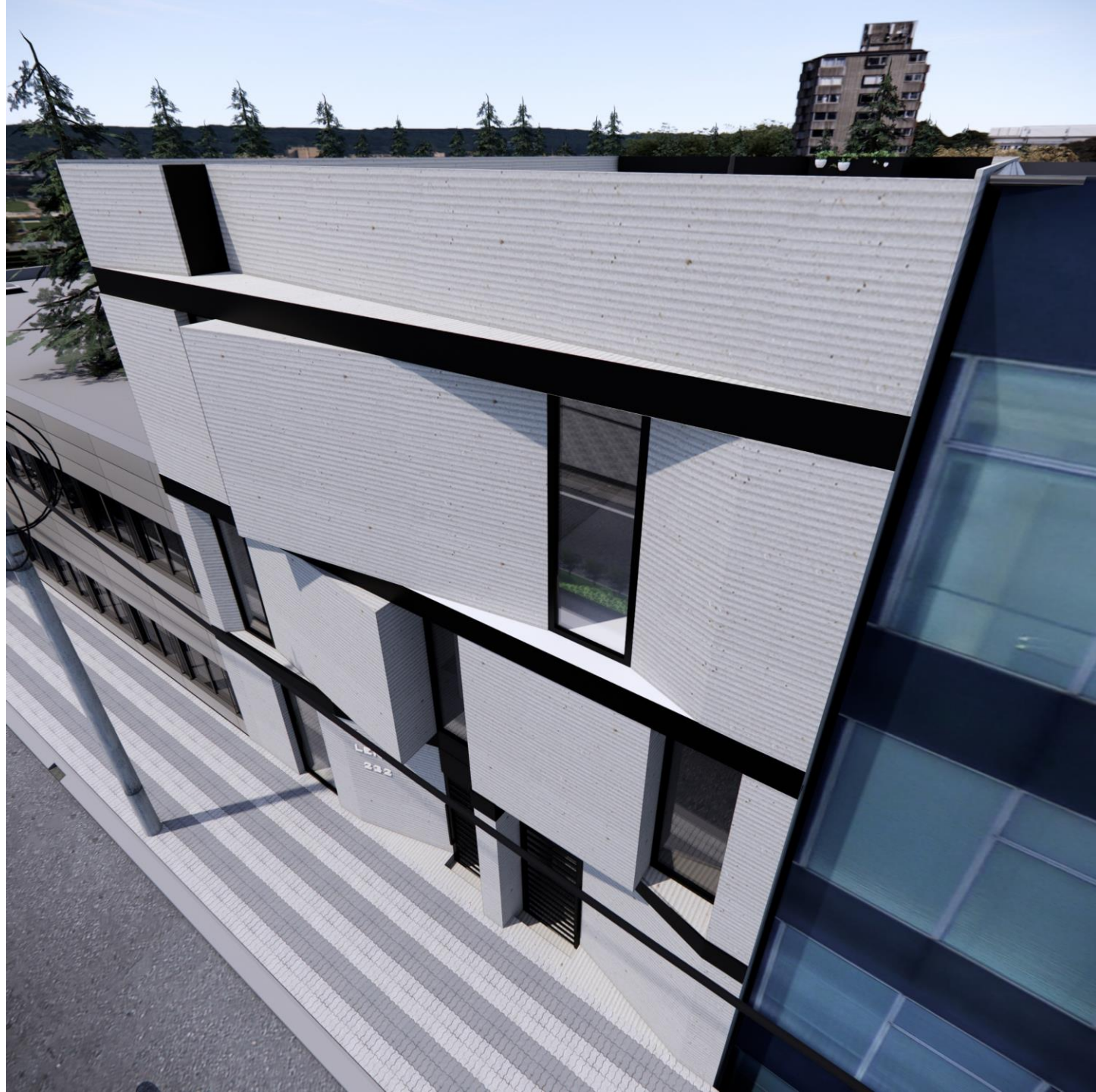
نمای غربی



LENA  
232



LENA  
232





LENA  
232





LENA

232



