



# SHOMIRA HOUSE

عنوان پروژه : خانه ای برای زیستن (شمیرا)

متراژ زیربنا: ۴۰۰ مترمربع

موقعیت: تهران - لواسان - پرواز

# مقدمه

## مروری بر سبک روستیک (مدرن)



### سبک روستیک مدرن

چارچوب کلی سبک روستیک مدرن به کارگیری جذابیت و گرمای سبک روستیک و راحتی و سادگی سبک مدرن می‌باشد. ایده‌ی اصلی آن، داشتن خانه‌ای با چشم‌انداز کاملاً باز، مبلمان مدرن و استفاده از تجهیزات برگرفته شده از دل طبیعت، استفاده از پارچه‌های ساده و بدون هیچ‌گونه نقش‌ونگار است. رنگ‌بندی در دکوراسیون روستیک مدرن بسیار ساده و یک‌دست می‌باشد. استفاده از پنجره‌های بزرگ در خانه‌ها باعث می‌شود فضای زیبای بیرون در داخل خانه احساس شود و حس داشتن طبیعت در داخل خانه القا گردد و خانه‌ها دل‌باز و با نور زیاد باشند. مهم‌ترین فاکتور در دکوراسیون روستیک مدرن استفاده از چوب و سنگ می‌باشد.



## ویژگی ها اصلی طراحی داخلی:

دکوراسیون داخلی Rustic ترکیب کاملی از طراحی راحت و آرامش بخش، دکوری کاربردی هست که یک فضای داخلی گرم و روستایی رو فراهم می‌کند. متریال طبیعی به عنوان پایه و نقطه شروعی برای طراحی روستیک به کار میرن و با زیبایی واقعی طبیعی، فضایی دنج به وجود میارن. یک خانه روستیک رو تصور کنید؛ آتش باز شومینه، تیرهای سقفی بلوط، اثاثیه راحت و ... کاستی‌ها در این سبک به حُسن تبدیل میشن؛ مثلا اگر یک طاقچه بلا استفاده دارین، می‌تونین اون رو به قفسه کتابخونه‌ای تبدیل کنین یا اگر چندین کابینت قدیمی دارین، میشه اون‌ها رو با کمی تعمیر در بین کابینت‌های جدید جای داد.

# طراحی داخلی



## ورودی:

اولین فضایی که با آن مواجه میشویم فضای ورودی می باشد.

استفاده از متریال و فرم در این فضا معرفی کننده چاقوب و سبک کلی طراحی داخلی می باشد متریال چوب ، سنگ و انتخاب رنگ گرم محیط تداعی کننده سبک روستیک می باشد.

انتخاب فرم درب ، تابلو ، درب پارکینگ و انتخاب چند آبجکت برای چیدمان نیز میتواند فضا را به سمت مدرن بودن سوق دهد.



# ورودی



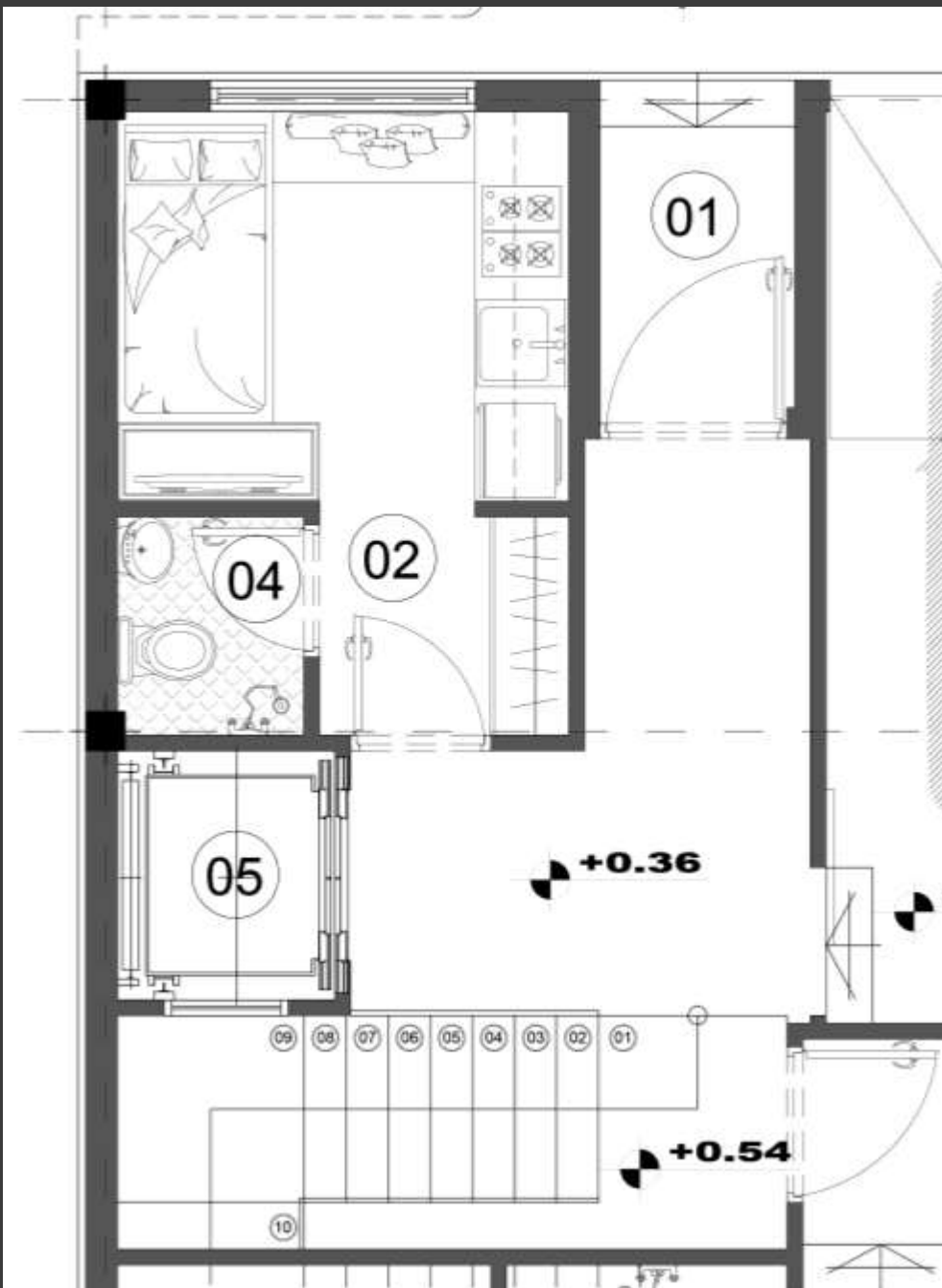
- ✓ حس گرمی و صمیمیت
- ✓ سهولت در دسترسی ها



- ✓ دسترسی مجزا فضاها
- ✓ ارتباط مستقیم به دسترسی ها عمودی (آسانسور و راه پله)



- ✓ حس گرمی و صمیمیت
- ✓ پیش ورودی به عنوان تعریف کننده
- ✓ اتاق سرایداری
- ✓ نور مناسب



# پلان ورودی



# آشپزخانه



✓ فضایی برای نشستن (شاه نشین)

✓ دسترسی مستقیم به بالکن و لاندی

✓ نور مستقیم

✓ دسترسی مستقیم به فضای سالن

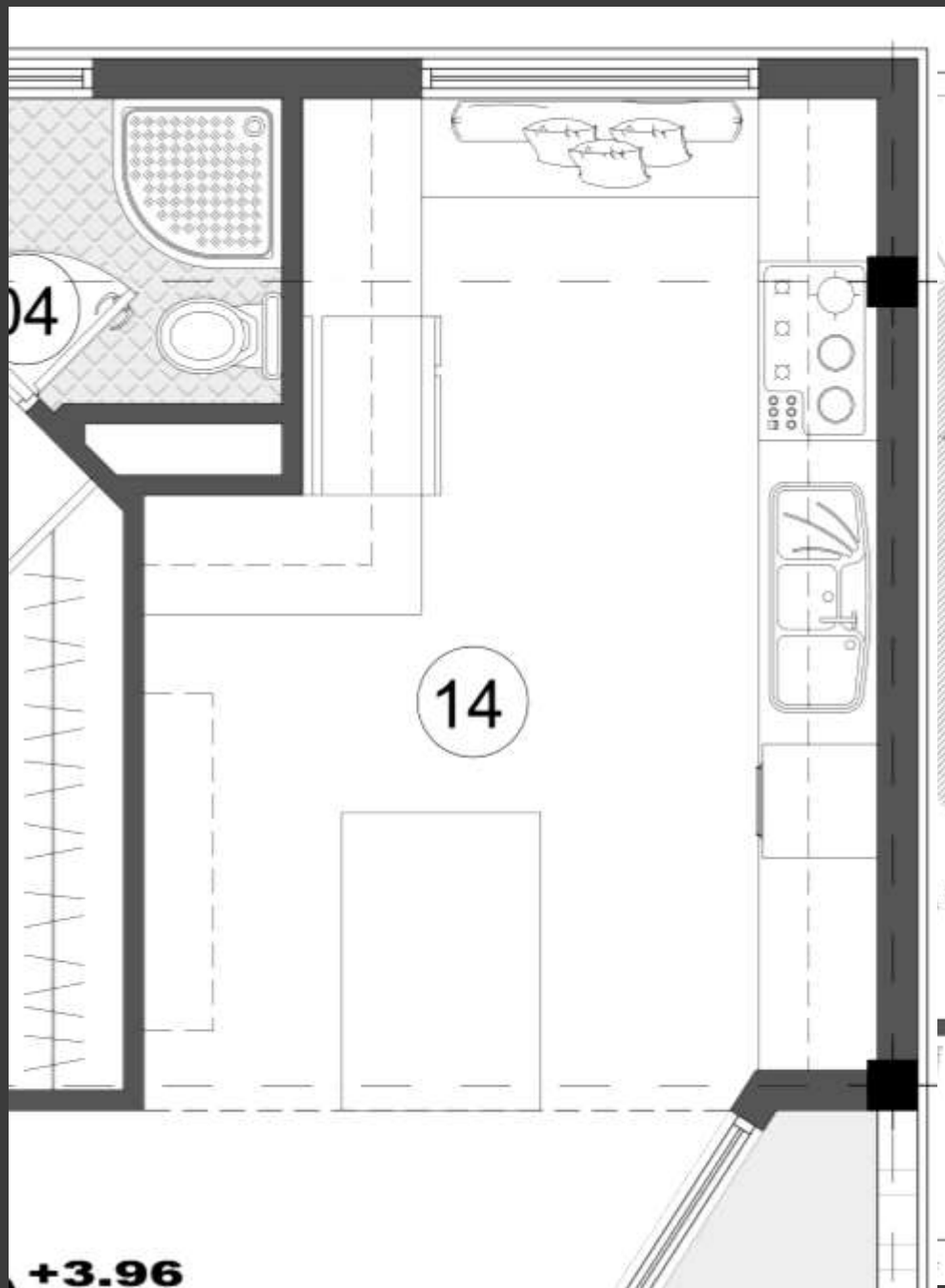
✓ تهویه مطلوب

✓ دسترسی مستقیم با فضاهای

✓ محیط کار بهینه

ارتباطی عمودی

✓ تفکیک فضای پخت و سرو



# پلان آشپزخانه

+3.96

# سالن پذیرائی



- ✓ متریاال چوب و سنگ
- ✓ انتخاب رنگ های گرم
- ✓ انتخاب آبجکت ها به سبک روستیک
- ✓ پنجره های سرتاسری برای تامین بیشترین نور
- ✓ بهترین دید به پارک و طبیعت
- ✓ فضایی صمیمی و آرامش بخش
- ✓ گرمی شومینه ، تماشای فیلم
- ✓ ووید
- ✓ بالکن

# سالن پذیرائی



- ✓ فضای غذاخوری
- ✓ بیشترین نور مطلوب
- ✓ ارتفاع بیشتر
- ✓ دید مطلوب
- ✓ ووبد



- ✓ تماشای تلویزیون
- ✓ فضای همنشینی
- ✓ نور مطلوب



- ✓ سرویس عمومی
- ✓ احساس صمیمیت محیطی
- ✓ رعایت مثلث ارتباط بصری
- ✓ دسترسی مستقیم به آشپزخانه



# سالن پذیرائی



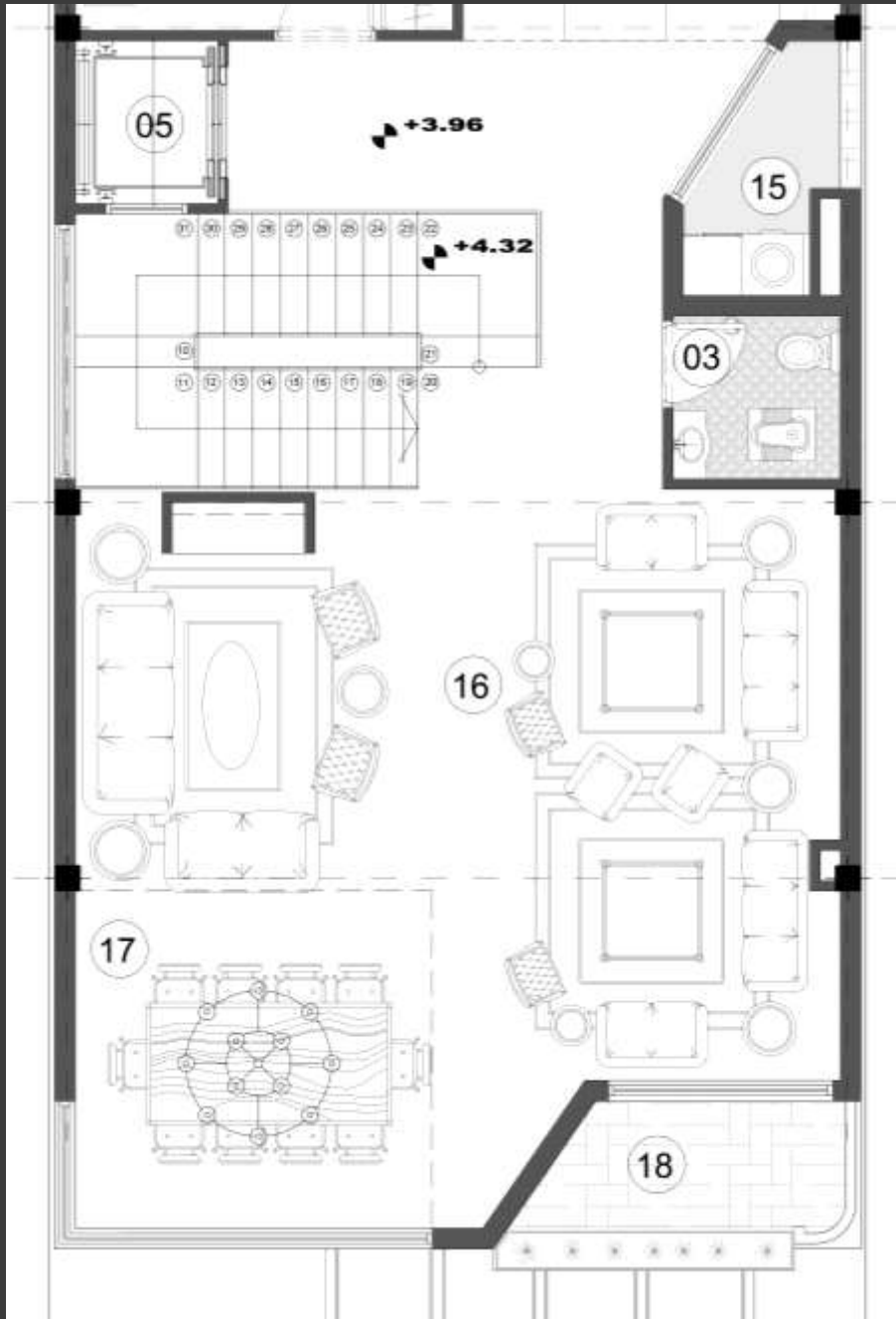
- ✓ فضای غذاخوری
- ✓ بیشترین نور مطلوب
- ✓ ارتفاع بیشتر
- ✓ دید مطلوب
- ✓ ووبد



- ✓ دسترسی اتاق مهمان به راه پله ،
- ✓ آشپزخانه و پذیرائی



- ✓ سرویس عمومی
- ✓ احساس صمیمیت محیطی
- ✓ رعایت مثلث ارتباط بصری



# پلان پذیرائی

# اتاق خواب



- ✓ متریال چوب و سنگ
- ✓ انتخاب رنگ های گرم
- ✓ انتخاب آبجکت ها به سبک روستیک
- ✓ پنجره های سرتاسری برای تامین بیشترین نور
- ✓ بهترین دید به پارک و طبیعت
- ✓ فضایی صمیمی و آرامش بخش
- ✓ گرمی شومینه ، تماشای فیلم ، حمام شیشه ای





- ✓ حس گرمی و صمیمیت
- ✓ فضایی برای هم نشینی
- ✓ دید به پارک و استخر
- ✓ نور کافی
- ✓ شومینه
- ✓ تماشای فیلم



- ✓ ارتفاع بیشتر



- ✓ حس گرمی و صمیمیت
- ✓ کلوزد مجزا
- ✓ عدم ارتباط مستقیم با سایر اتاق ها
- ✓ سرویس حمام



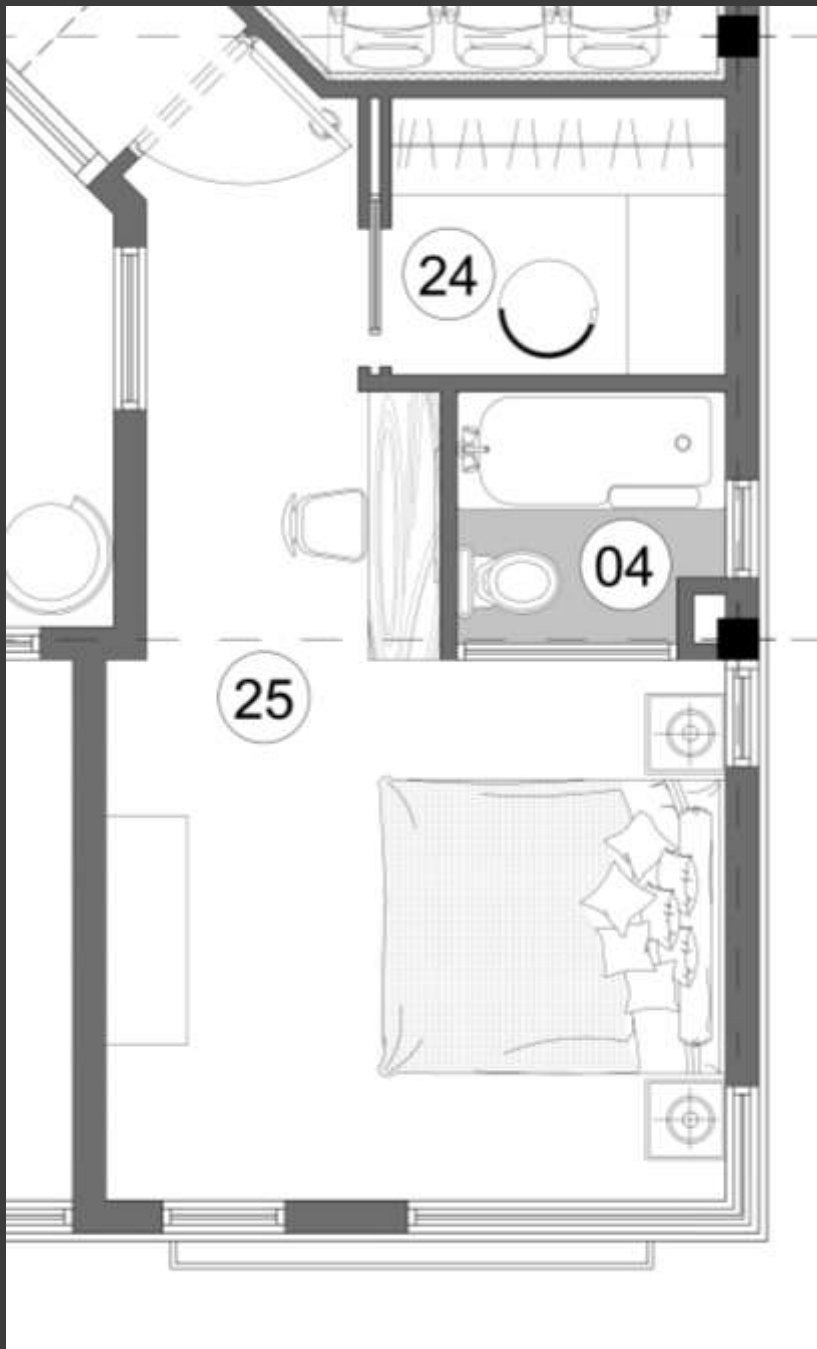
✓ کلوزد مجزا



✓ ارتفاع بیشتر  
✓ دید به پارک و استخر  
✓ نور کافی  
✓ حس گرمی و صمیمیت



✓ کوریدور مجزا (پیش ورودی)  
✓ نور غیر مستقیم (شیشه مات)



پلان اتاق مستر

# استخر



- ✓ متریال چوب و سنگ
- ✓ انتخاب رنگ های گرم
- ✓ انتخاب آبجکت ها به سبک روستیک
- ✓ تامین بیشترین نور
- ✓ حفظ حریم شخصی
- ✓ فضایی صمیمی و آرامش بخش
- ✓ خدمات ورزشی و تفریحی





- ✓ جکوزی
- ✓ فضایی آرامش بخش
- ✓ فضای همنشینی



- ✓ سونای بخار
- ✓ فضای فیلتر (خشک و تر)
- ✓ نور کافی
- ✓ حس گرمی و صمیمیت



- ✓ تفکیک فضایی و دیاگرام ارتباطی بهینه
- ✓ محیطی آرامش بخش و دنج
- ✓ دارای فضای ورزشی و تفریحی
- ✓ فضایی برای همنشینی



- ✓ ارتفاع مطلوب
- ✓ دوری از شلوغی بصری



- ✓ فضای تفریحی و ورزشی
- ✓ نور کافی
- ✓ حس گرمی و صمیمیت



- ✓ تفکیک فضایی و دیاگرام ارتباطی بهینه

# استخر



- ✓ ارتفاع مطلوب
- ✓ دوری از شلوغی بصری

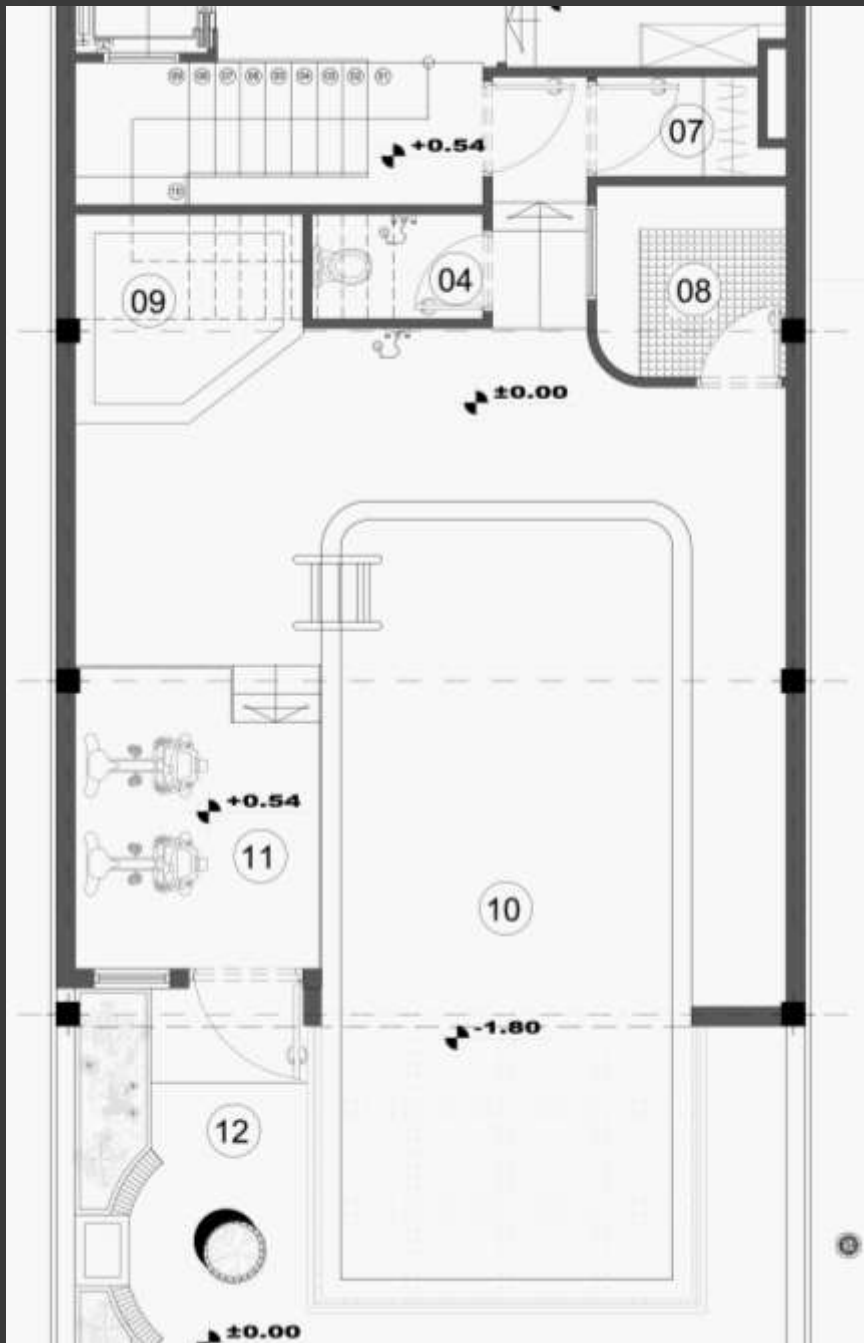


- ✓ فضای تفریحی و ورزشی
- ✓ نور کافی
- ✓ حس گرمی و صمیمیت



- ✓ تفکیک فضایی و دیاگرام ارتباطی بهینه





# پلان استخر

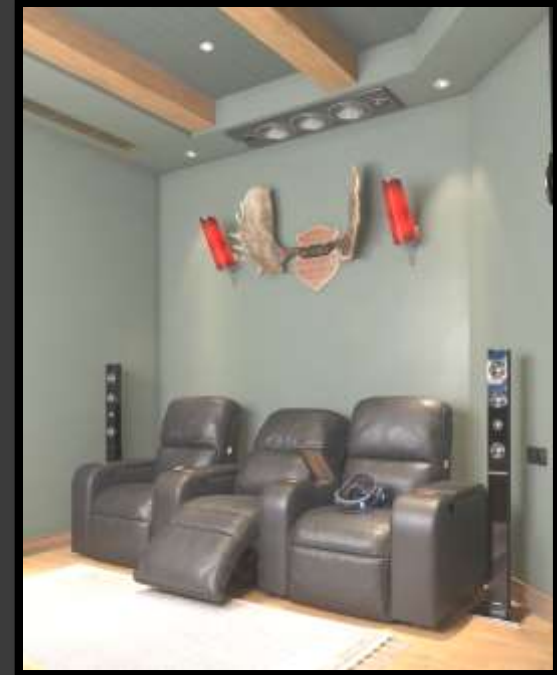
# سینما خانگی (اتاق فیلم)



- ✓ سیستم صوتی
- ✓ نور مناسب
- ✓ تهویه مطبوع



- ✓ تماشای فیلم
- ✓ فضای بازی
- ✓ فضای آرام برای مطالعه



- ✓ فضای آرام و صمیمی
- ✓ عایق صوتی
- ✓ تهویه مناسب

# طراحی نما-روف گاردن



Brick

Plant

like  
Stone





نمای اصلی (خیابان) - استفاده از المان های مشبکُ متریال و فضای سبز برای حفظ حریم و همچنین زیباسازی نما



نمای فرعی (پارک) - پنجره سرتاسری برای ارتباط بصری و حداکثری نور





نمای فرعی (پارک)





بالکن ها- فضاهاى همنشینی خصوصی و باز



روف گاردن (غذاخوری) – فضایی نیمه باز برای غذا خوردن و گفتمان!





روف گاردن (نشیمن) – فضایی برای همنشینی و نوشیدن چای !





روف گاردن (فضای جوان) – فضایی برای تفریح و پخت غذا!





دید پرنده (خیابان) — دید نسبت به ساختمان های مجاور



دید پرنده (پارک) — دید نسبت به ساختمان های مجاور





دید ناظر(بهترین دید) – دتایل و جزئیات



دید ناظر(بهترین دید) - دتایل و جزئیات



پایان