

ویلاى لواسان

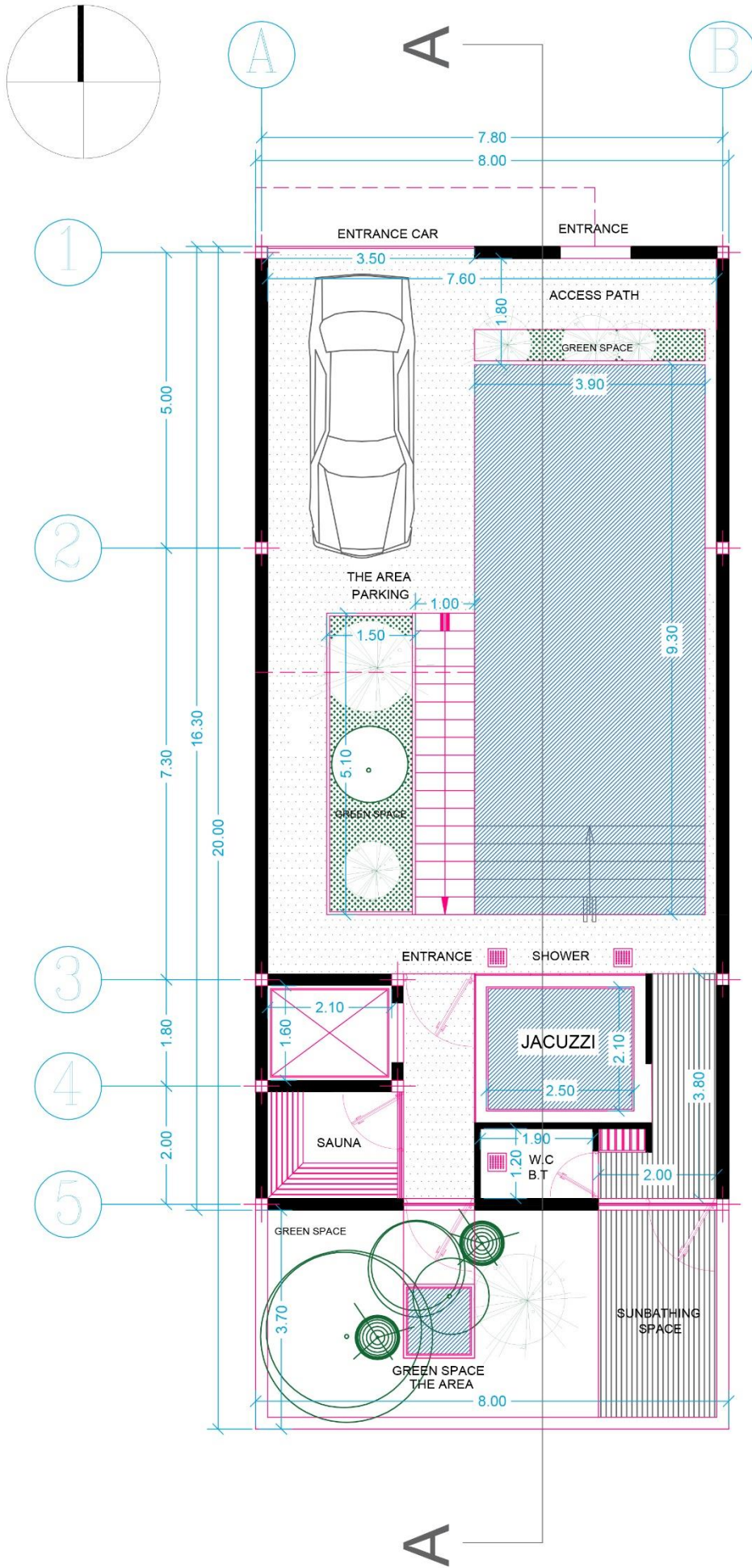
## روند شکل گیری پروژه و توضیحات مرتبط

باتوجه به موقعیت خاص پروژه و آزاد بودن سایت از هر ۴ جهت و همینطور دید و همجواری با پارک و فضای سبز دید و نور و وویدهای میانی در پروژه به یک شاخصه تبدیل شد در واقع جانمایی ها در پلان و فرم به نحوی در نظر گرفته شد که سبب ایجاد کیفیت فضای داخلی به دلیل دیدها و نورهای مناسب گردید ضمن اینکه ارتباط درون پروژه با بیرون به وسیله یک گشایش مرکزی تقویت شد ( **ووید میانی** ) که علاوه بر کارکرد فرمی سبب ایجاد ارتباط بین درون و بیرون گردید و همچنین سبب به وجود آمدن یک سیرکولاسیون و تفکیک فضاهای مستقل و باز - نیمه باز و بسته گردید در واقع پلان و فرم به دلیل ارتباط جریان ساز با گشایش مرکزی سبب ایجاد پویایی در داخل و بیرون بنا گردیدند که به نحوی با انتخاب مصالح مناسب این موضوع تقویت شده است ضمن اینکه با ایجاد گشایش میانی فضاهای سبز طبقاتی و تراس بام هایی کاربردی به وجود آمد که علاوه بر ایجاد منظر مناسب هم از داخل هم از بیرون باعث افزایش سرانه فضای سبز و افزایش نورگیری طبیعی و ارتباط لنداسکیپ با فضای داخل گردید .

توضیحات به صورت تکمیلی بر روی دیاگرامهای حجمی با تفکیک فضایی صورت گرفته است .

## ویلای میان تهی

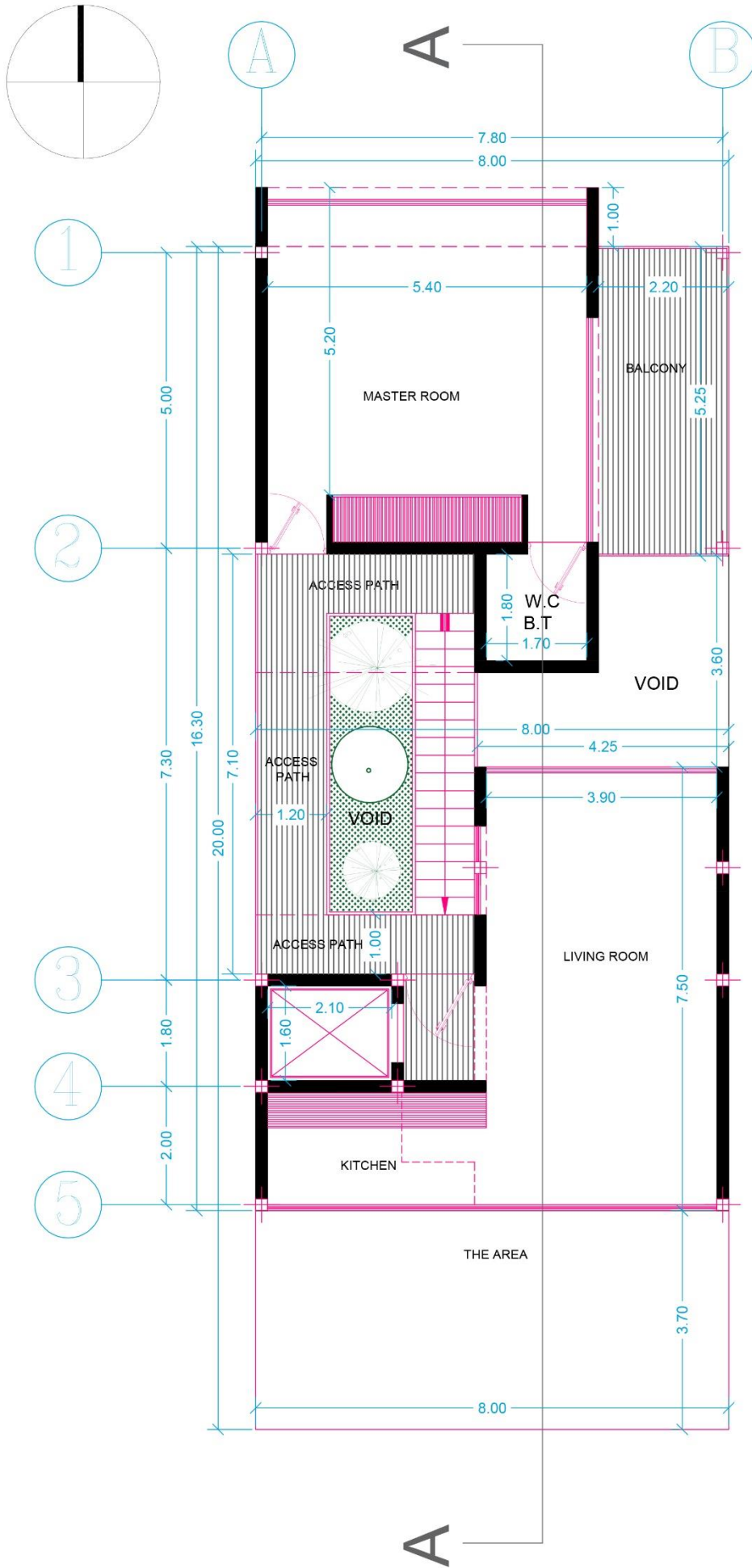




**GROUND FLOOR PLAN**

SC : 1\100

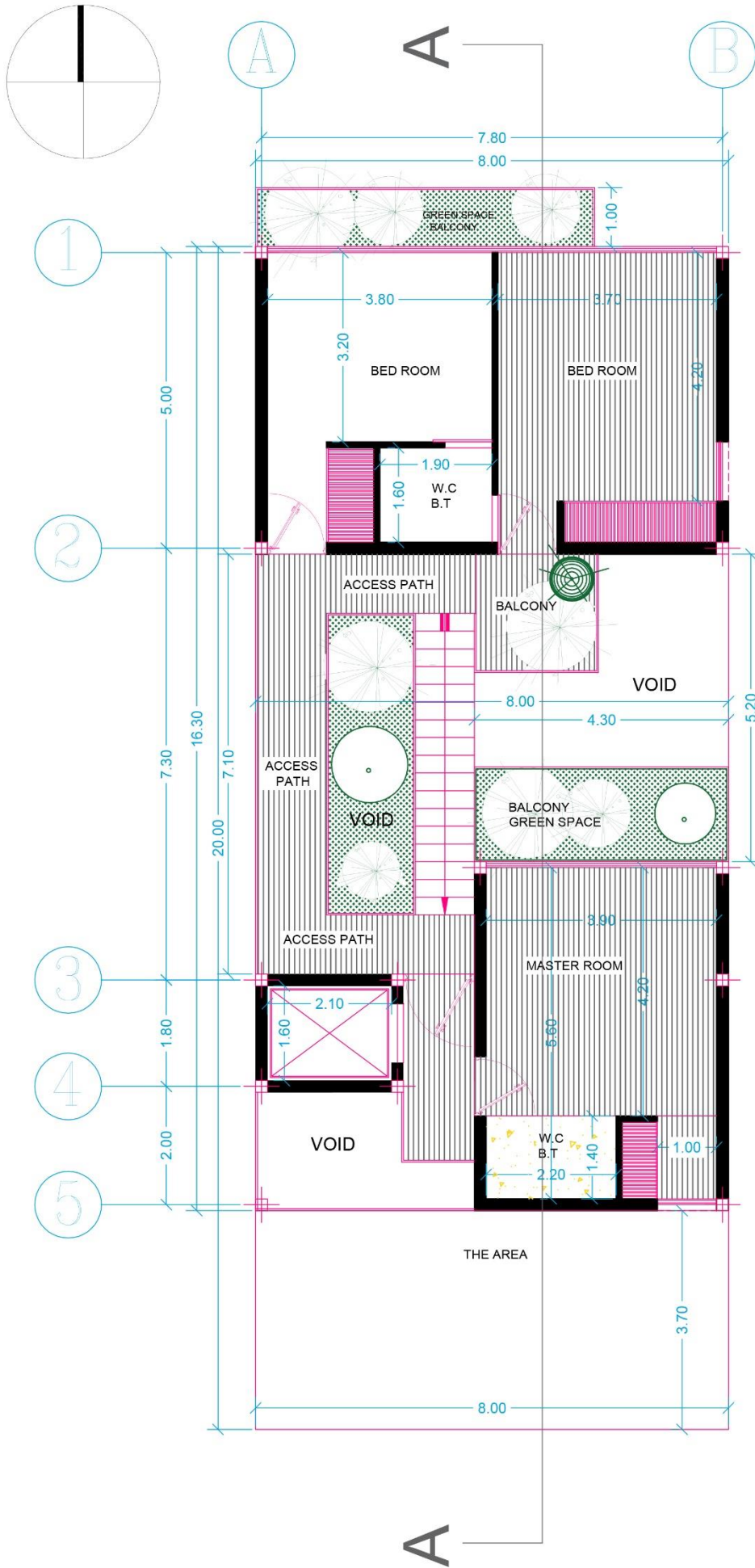




FIRST FLOOR PLAN

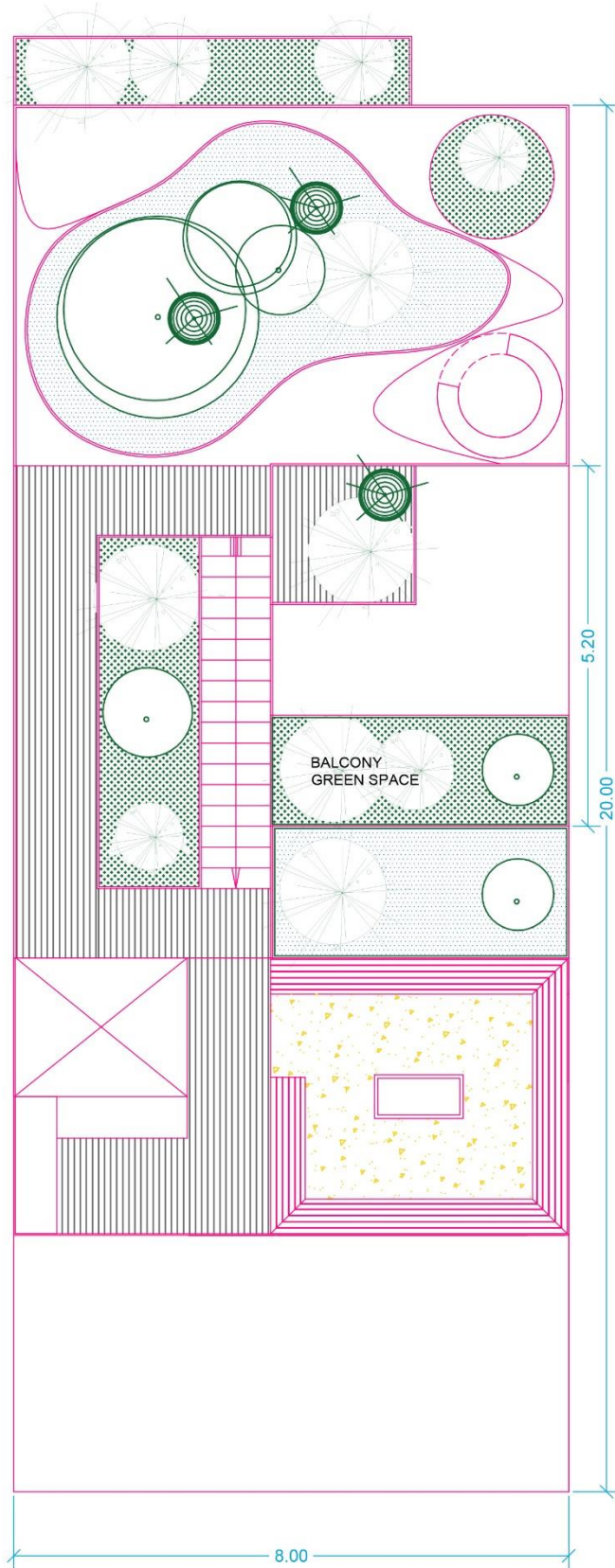
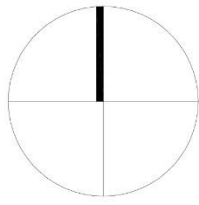
SC : 1\100





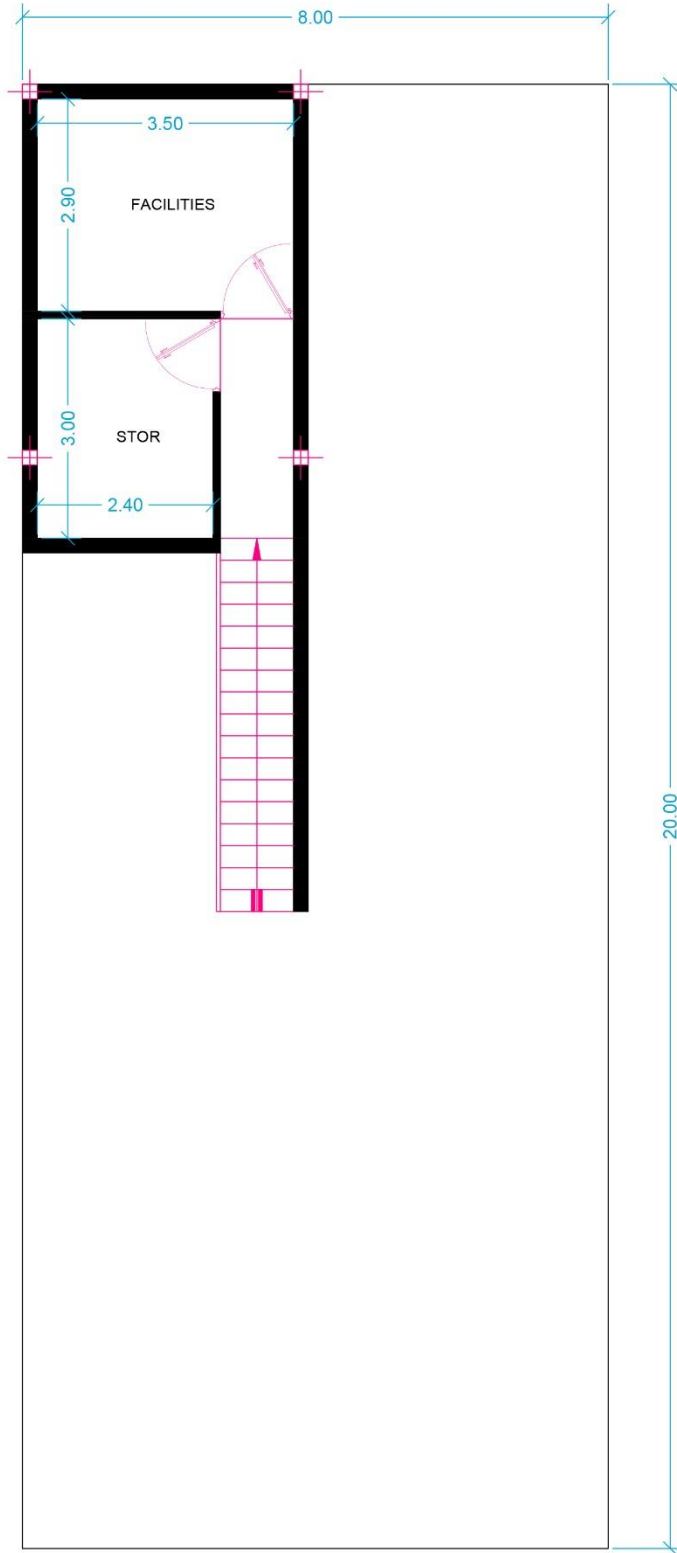
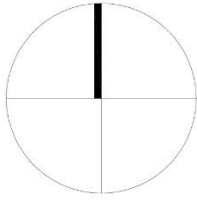
**SECOND FLOOR PLAN**

SC : 1\100



ROOF FLOOR PLAN

SC : 1\100



**BASEMENT FLOOR PLAN**



SC : 1\100





استفاده از درختان

ایجاد گشایشهایی برای دید

ارتباط عمودی میانی

فضای سبز و محور دید میانی

ایجاد گشایشهایی برای دید

ویسای میان تهی

پل ارتباطی بام

فضای طراحی روف گاردن

فضای سبز الحاقی

پوسته دوم جهت کنترل دید و نور





VILLAMAR  
TOH

JOE  
REVIEWS





VILAMAN  
TOHI





VILLA MIAN  
TOHI





VILLA MIAN  
OHJI









