

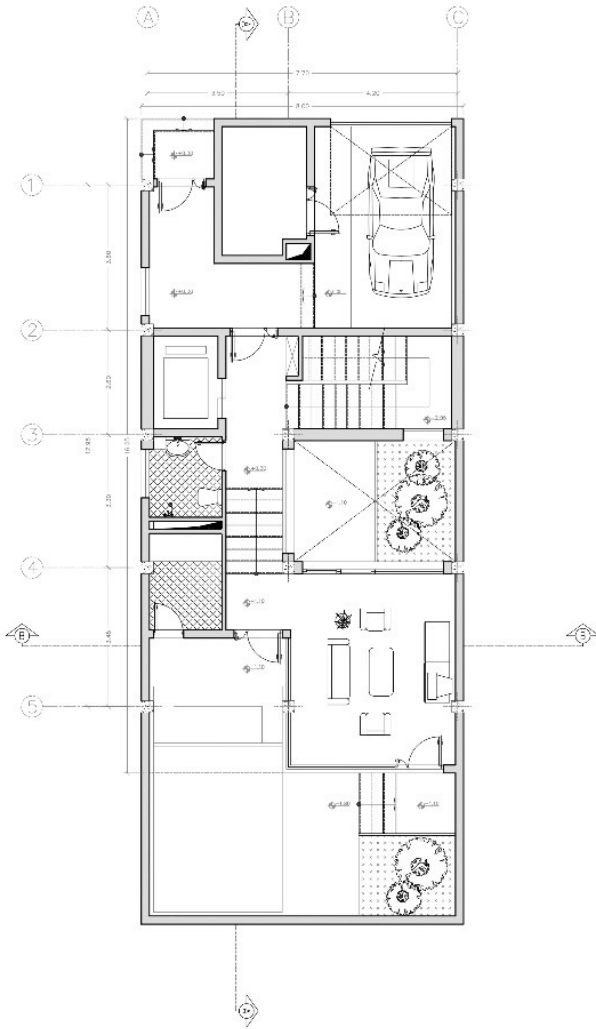
خانه نازنین

خانه نازنین واقع در لواسان در شهرک پرواز است. ابعاد زمین این پروژه ۸ متر در ۲۰ متر است و زمین آن جنوبی است. دلیل نام گذاری این پروژه به اسم خانه نازنین این است که گرانبها و ظریف است و دارای عشنه گری که برای طبیعت خود دارد است. در این طراحی سعی شده است که از درون به طرح بیرون ساختمان برسیم چرا که فضاهای داخلی برای کارفرما از اهمیت بیشتر برخوردار بوده است.



خانه نازنین

پلان طبقه همکف



در پلان طبقه همکف سعی شده است تمامی فضا های مورد نیاز تامین شود. در بخش ورودی سعی شده است که ورودی به ساختمان و ورودی به خانه سلسله مراتب آن حفظ شود. موتور خانه در کنار پارکینگ در نظر گرفته شده است تا از نظر آلودگی صوتی برای داخل خانه مشکل ایجاد نکند و هم دسترسی به آن راحتتر باشد. در این طبقه دو فضای دیگر مثل میاط فلوت سبز و یک فضای نشیمن که بین میاط اصلی و میاط فلوت و همینطور بین فضایی که در آن استخر و سونا قرار دارد است می تواند فضای دلنشینی را چه در تابستان و چه در زمستان برای اهل خانه رقم بزند.

01

ground floor

1:100

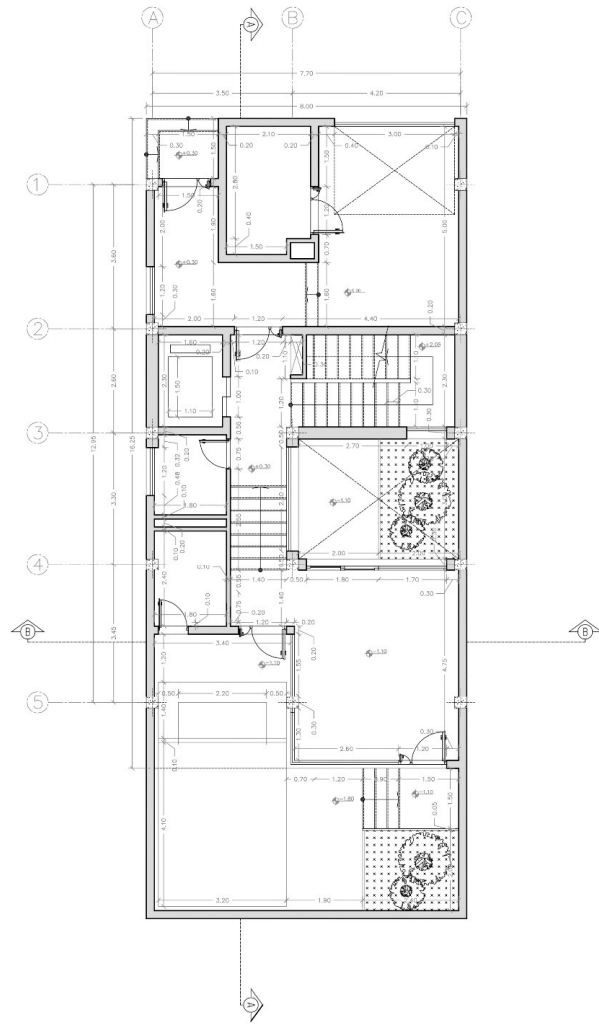
scale:

خانه نازنین

پلان طبقه همکف



پلان اندازه گذاری طبقه هم کف و
عکس از فضای داخلی در این طبقه



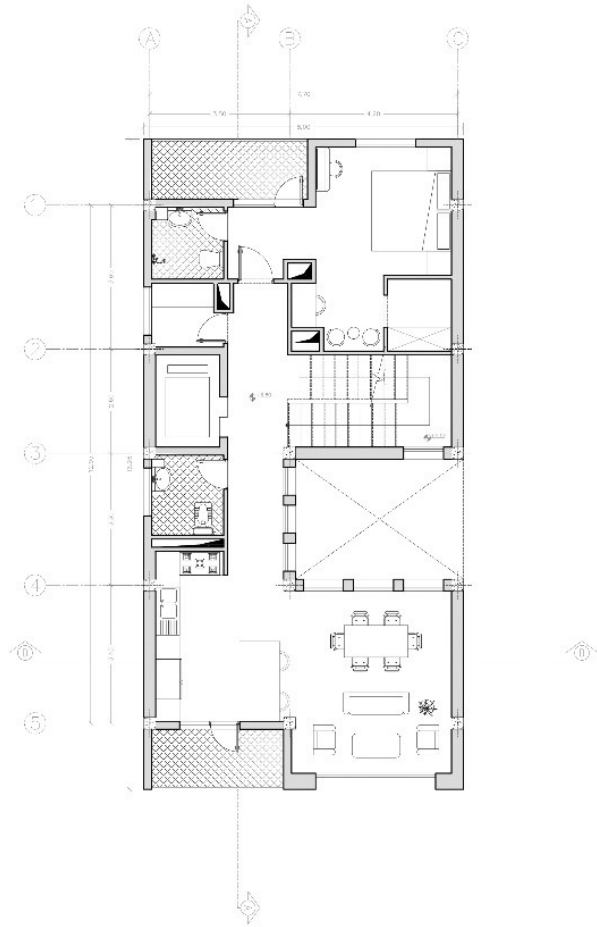
05

ground floor

scale:
1:100

خانه نازنین

پلان طبقه اول



در پلان طبقه اول بخش شمالی ساختمان اختصاص داده شده به یک اتاق خواب مستر و رختشوی خانه. بخش جنوبی ساختمان به فضاهای آشپزخانه و نشیمن اختصاص داده شده است که سقف بخش نشیمن آن بلند تر است و ویو پنجره آن رو به فضای سبز آن منطقه است.

02

floor 1

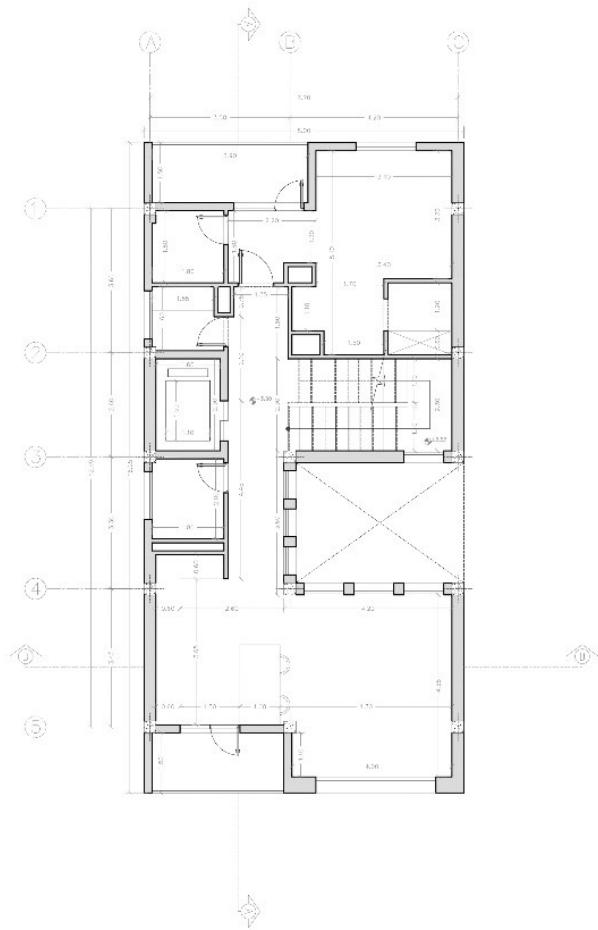
scale:
1:100

خانه نازنین

پلان طبقه اول



پلان اندازه گذاری گذاری طبقه اول و عکس
از فضای نشیمن و آشپزخانه آن.



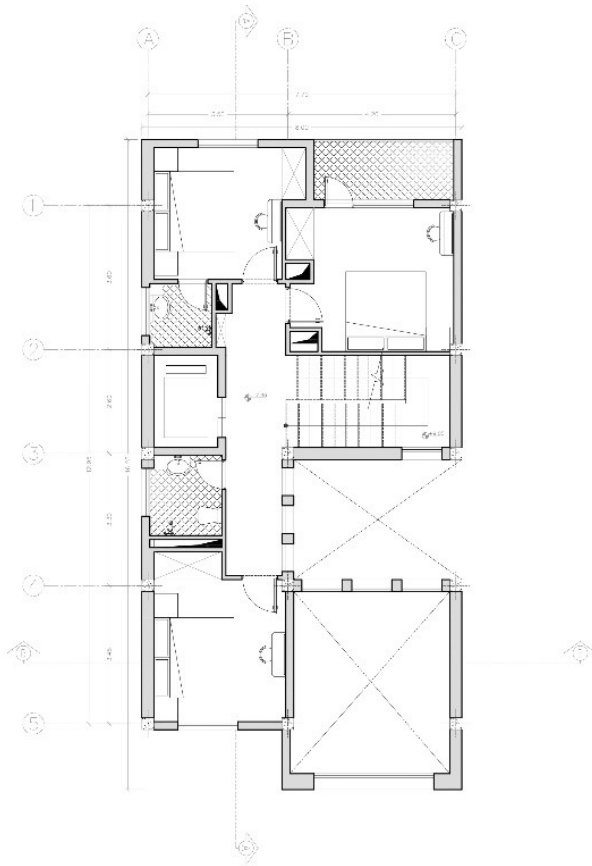
06

floor 1

scale:
1:100

خانه نازنین

پلان طبقه دوم



در پلان طبقه دوم سه خواب تامین شده است که یک خواب آن حمام مجزا دارد و بقیه اتاق خواب ها از سرویس حمام و دستشویی موجود در این طبقه استفاده می کنند.

03

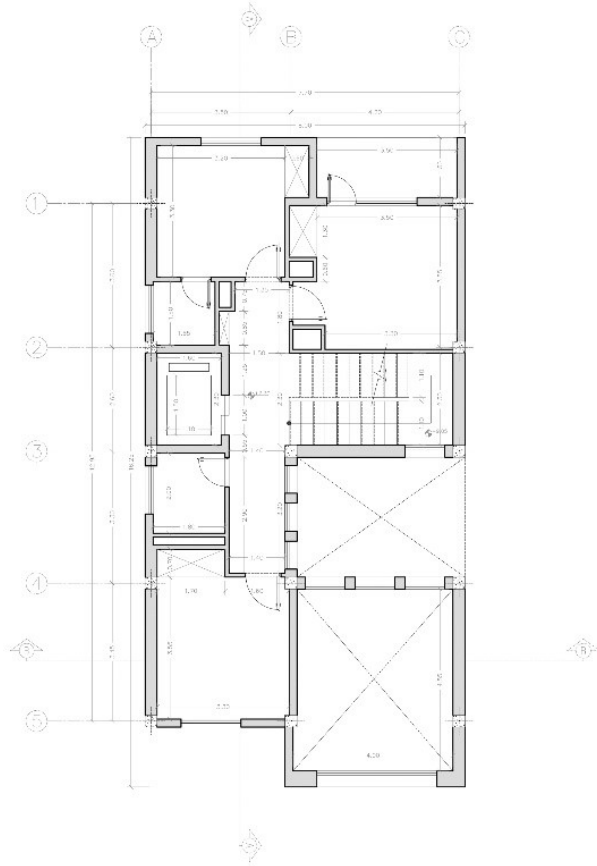
floor 2

scale:
1:100

خانه نازنین

پلان طبقه دوم

پلان انداز گذاری طبقه دوم



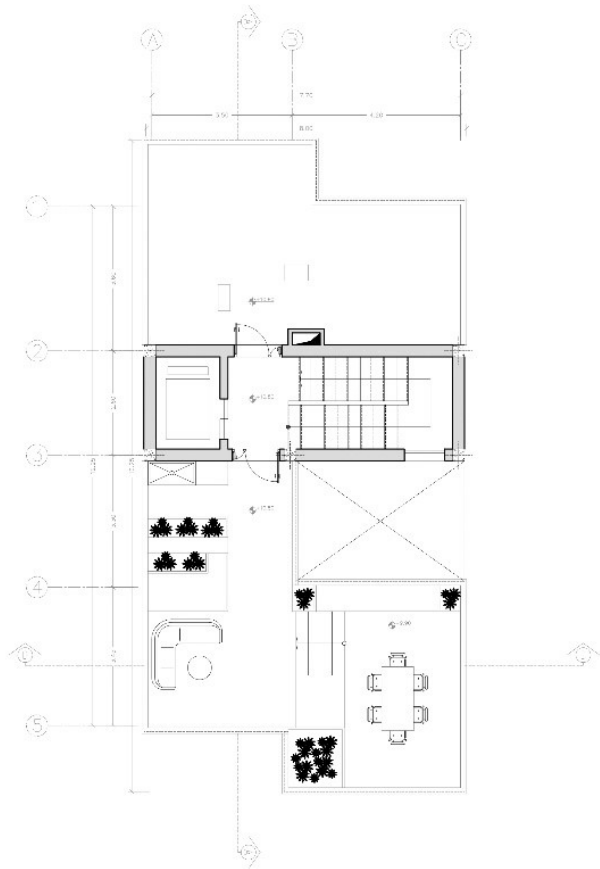
07

floor 2

scale:
1:100

خانه نازنین

پلان بام روف گاردن



در پلان باغ بخش جنوبی را به روف گاردن اختصاص داده شده است تا ویو خوبی که در این بخش وجود دارد مالک خانه بتواند استفاده کند

04

roof

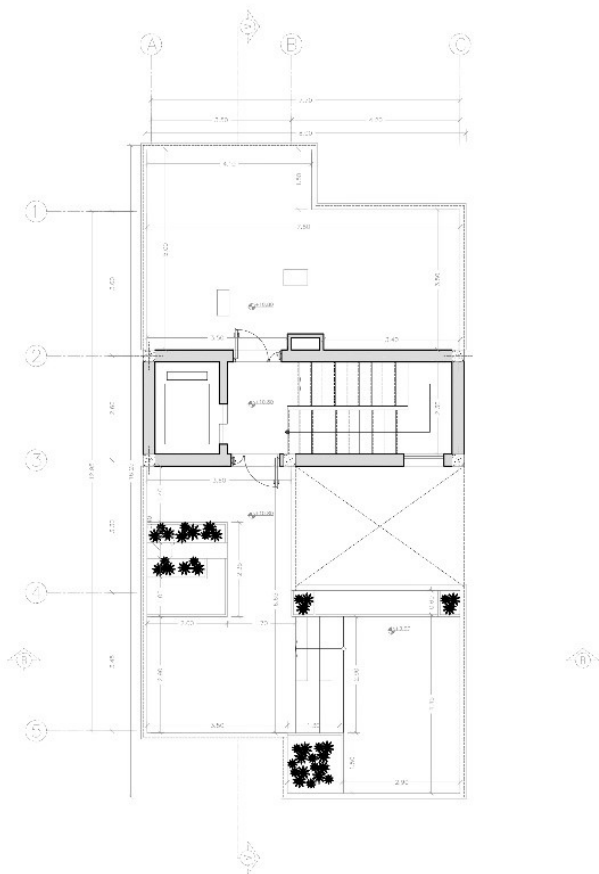
1:100

scale:

خانه نازنین

پلان بام روف گاردن

پلان اندازه گذاری باه و عکس
از فضای روف گاردن



08

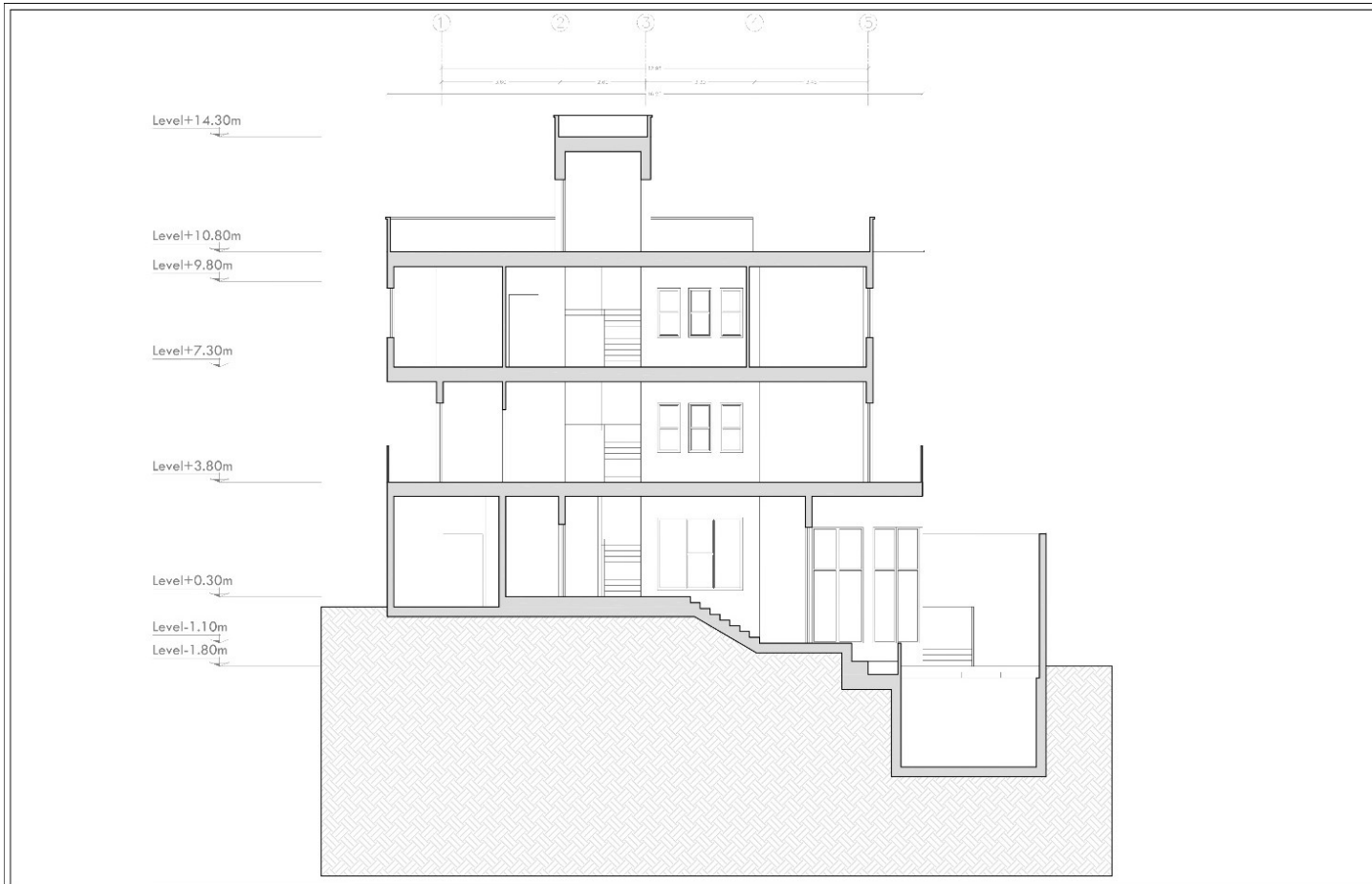
roof

1:100

scale:

خانه نازنین

مقطع طولی



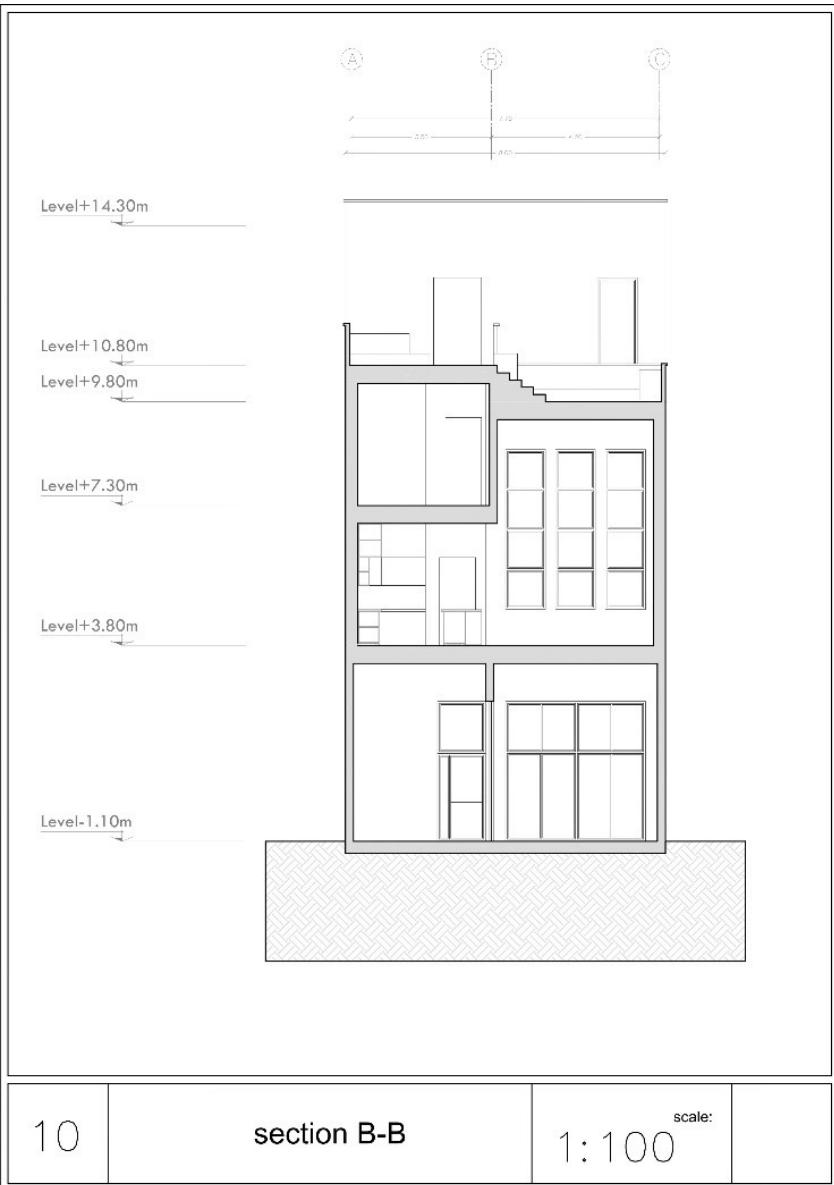
09

section A-A

scale:
1:100

خانه نازنین

مقطع عرضی



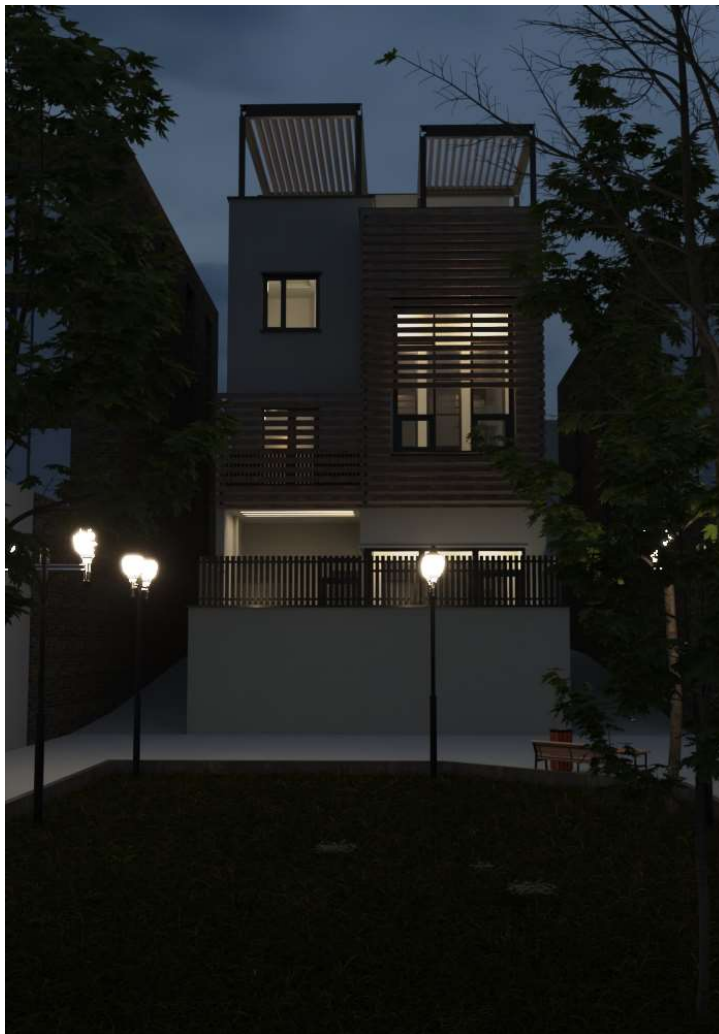


خانه نازنین

نمای شمالی

در نما های سافتمان از دو
متریال سیمان سفید نانو و
نمای پوستی از جنس مس
استفاده شده است این نما
پوسته ای که از جنس مس
است میتواند مس و مال
سبک روستیک را به ما القا
کند و ترکیب آن با سیمان
سفید نانو می تواند جذاب
باشد

نمای شمالی در روز و در شب



خانه نازنین

نمای جنوبی

نمای جنوبی در روز و در شب



خانه نازنین

نما سمت شرق

نمای شرقی در شب