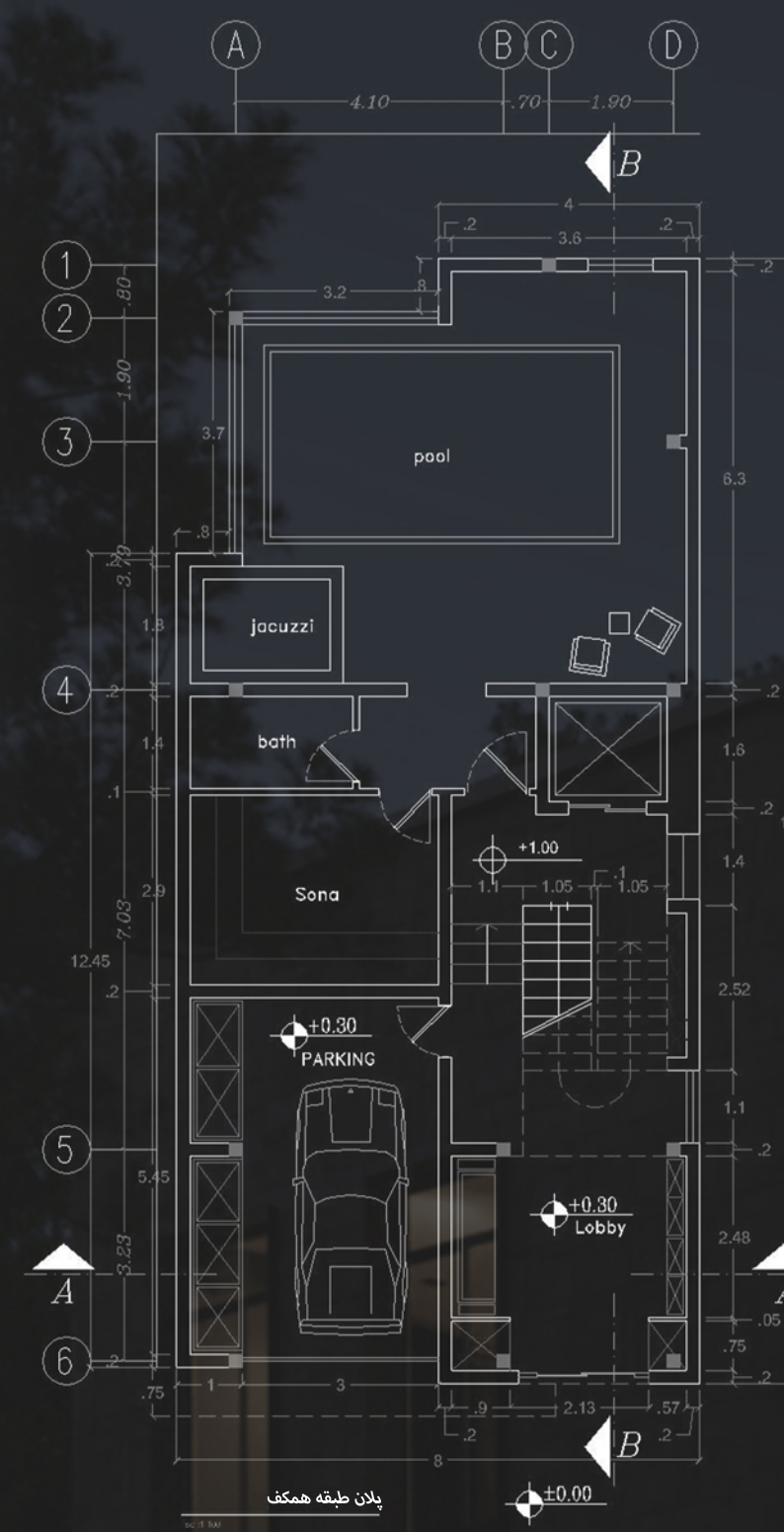
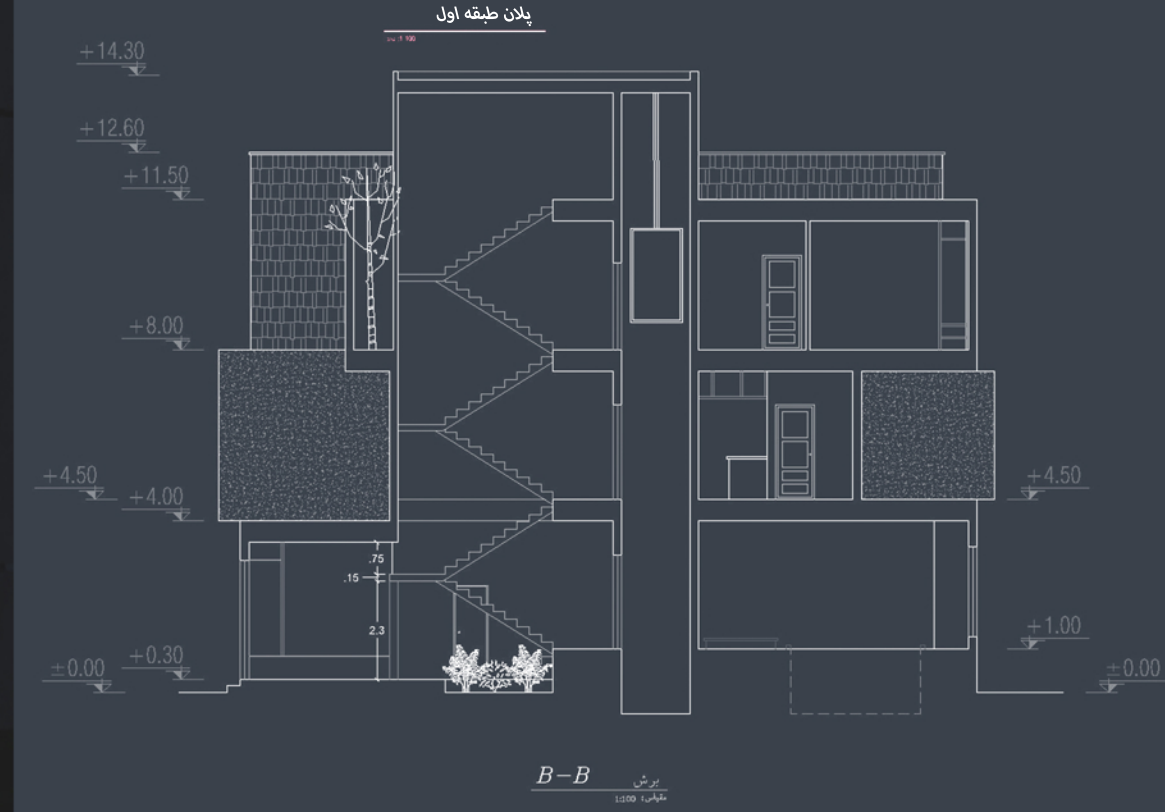
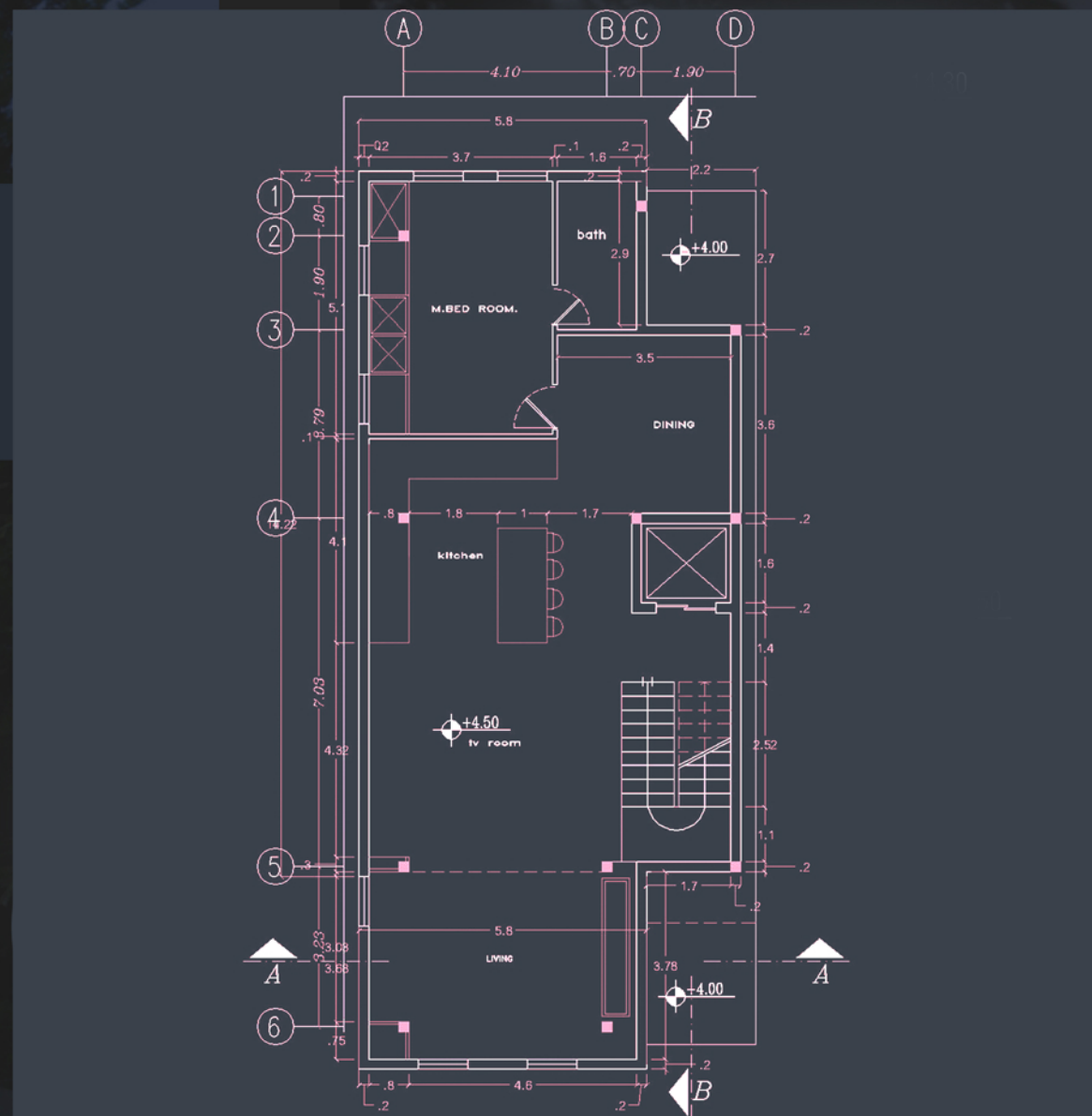


CUBE HOUSE



این پلان طبقه دوم را می‌توانیم به این شکل توصیف کنیم: این پلان شامل یک اتاق خواب، یک حمام و یک تراس است. همچنین در این طبقه یک راه پله قرار دارد که به طبقه اول و دوم دسترسی دارد. این پلان با استفاده از مصالح سنگی و بتن اجرا شده است.

این پلان طبقه همکف را می‌توانیم به این شکل توصیف کنیم: این پلان شامل یک سالن پذیرایی، یک آشپزخانه، یک حمام، یک استخر و یک جکوزی است. همچنین در این طبقه یک پارکینگ قرار دارد. این پلان با استفاده از مصالح سنگی و بتن اجرا شده است.

