

# خانه سبز



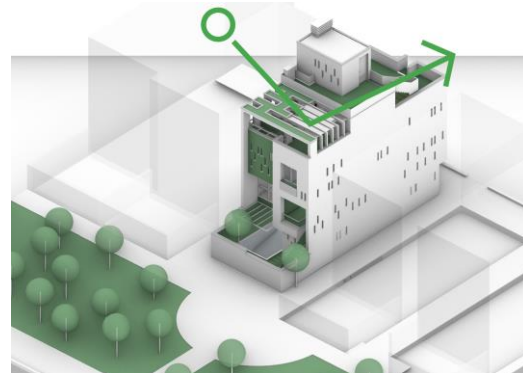
## توجیه طرح

قرارگیری سایت پروژه در انتهای محور اصلی فضای سبز آن منطقه و در عین حال محدودیت مساحت حیاط، ایده‌ی **امتداد بصری فضای سبز عمومی را به داخل پروژه** شکل داد. حیاط، بالکن و بام سبز که فراهم‌آورنده‌ی فضاهای باز و نیمه‌باز با کیفیت پروژه بودند، جامه‌ی سبز بر تن کردند تا علاوه بر القای هرچه بیشتر حس حضور در طبیعت به کاربران خود، حس امتدادیافتن محور سبز پارک را به شهروندان آن منطقه نیز القا کنند.

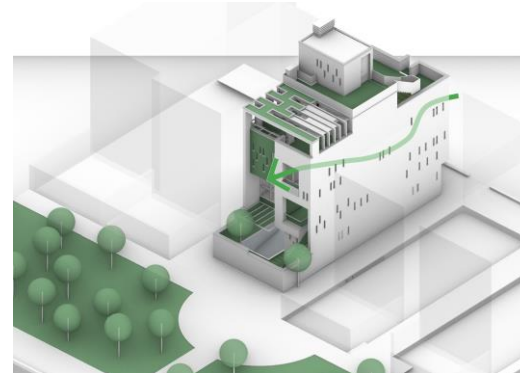
این خانه، "سبز" نام گرفت تا علاوه بر ظاهر سبزش، تا حد امکان پایدار نیز طراحی گردد. از استراتژی‌های سبز مورد استفاده در طراحی این پروژه می‌توان به استفاده از **متریال اصیل آجر با جرم حرارتی بالا** و سازگار با محیط زیست، در کنار طراحی **بام دوپوسته** که سایه را برای فضاهای تهویه‌شده‌ی زیرینش تامین می‌کند به همراه **هارداسکیپ و لنداسکیپ روشن با سپیدایی بالا** که منجر به بازتاب گرمای خورشید و کاهش جزایر گرمایی می‌شود، اشاره کرد. **پنجره‌های قدی با جذب مستقیم نور خورشید** در زمستان، انرژی گرمایی را در جرم حرارتی فضای داخلی ذخیره کرده و **شیشه‌های کم‌گسیل**، اجازه‌ی خروج این گرما را هنگام شب نمی‌دهند. **پنجره‌های زیرسقفی** در شمال و جنوب پروژه با ایجاد کوران و تهویه‌ی متقابل، گرمای زیر سقف را در فصول میانه‌ی سال از خانه خارج کرده و آسایش حرارتی را بدون نیاز به سامانه‌های فعال، تامین می‌کنند. همچنین امکان قرارگیری **دستگاه تصفیه‌ی آب خاکستری** در اتاق تاسیسات مکانیکی به منظور استفاده از آن برای مصارف فلاش‌تانک و آبیاری فضای سبز پیش‌بینی شده است. **رنگ روشن مورد استفاده در فضاهای داخلی** نیز علاوه بر بزرگتر جلوه دادن فضاها، به کاهش نیاز مصرف انرژی برای روشنایی خانه می‌انجامد.



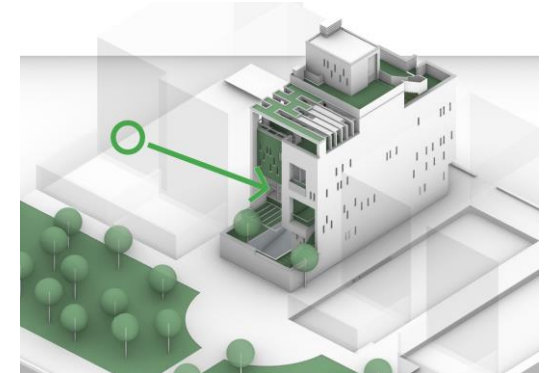
امتداد بصری فضای سبز عمومی به داخل پروژه



ایجاد سایه برای فضاهای تهویه‌شده خانه توسط بام دوپوسته

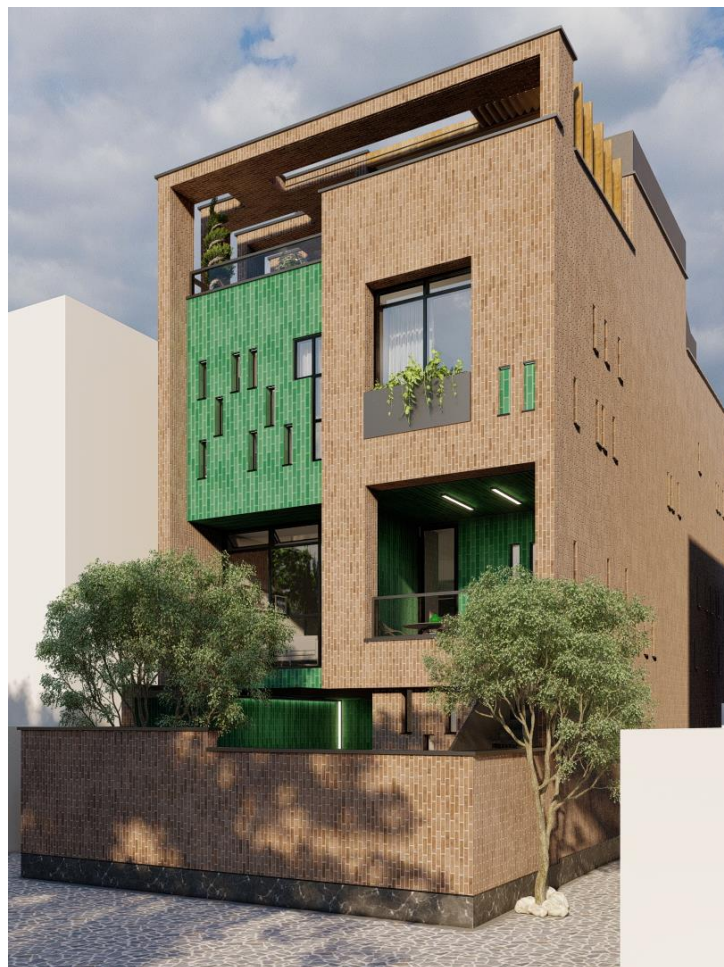


ایجاد کوران و تهویه متقابل توسط پنجره‌های زیرسقفی



جذب مستقیم نور خورشید و ذخیره آن در جرم حرارتی

## توجیه طرح



به منظور تحقق یافتن "ته‌مایه‌هایی از سبک روستیک" در نما، استراتژی استفاده از آجر سنتی در کنار جرزهایی ضخیم - که شکافتن آن‌ها توسط بازشوهایی باریک، به درک این موضوع بیشتر کمک می‌کند- به کار گرفته شد. این بازشوهای باریک، اشرافیت را نیز از بیرون به درون خانه کنترل می‌کنند.

با توجه به محدودیت امکان ایجاد بازشو در نماهای شرقی و غربی و همچنین نیاز به سایبان عمودی در این جبهه‌ها، از همان پنجره‌های باریک مذکور استفاده شد تا با تناسبات و عمق مناسبی که دارند، مانع از ورود نورهای مزاحم به فضای داخلی شوند. همچنین هرکجا در نماهای شرقی و غربی که به ایجاد تنوع و ریتم نیاز بوده ولی در عین حال در فضای داخلی نیازی به این گشودگی احساس نمی‌شد، از عناصری مانند "طاق‌نما" استفاده شد و با رنگ سبز زینت گرفت.



گسترش حیاط به طبقه اول توسط پله نمایان / استخر در فصول گرم سال



گسترش حیاط به طبقه اول توسط پله نمایان / استخر در فصول سرد سال با پرده شیشه‌ای



حیات در فصول گرم سال



حیاط در فصول سرد سال



استخر در فصول گرم سال





استخر در فصول سرد سال با پرده شیشه‌ای



فضای جمعی حیاط



فضای جمعی حیاط در فصول سرد سال



فضای جمعی بام و سایبان‌های باز و بسته شونده



فضای جمعی بام و سایبان‌های باز و بسته شونده



بام سبز، آب‌نما و باربیکیو



بام سبز، آب‌نما و باربیکیو



بام شمالی، دسترسی به اتاقک آسانسور و محل قرارگیری یونیت‌های بیرونی سیستم VRF





بالکن متصل به حیاط



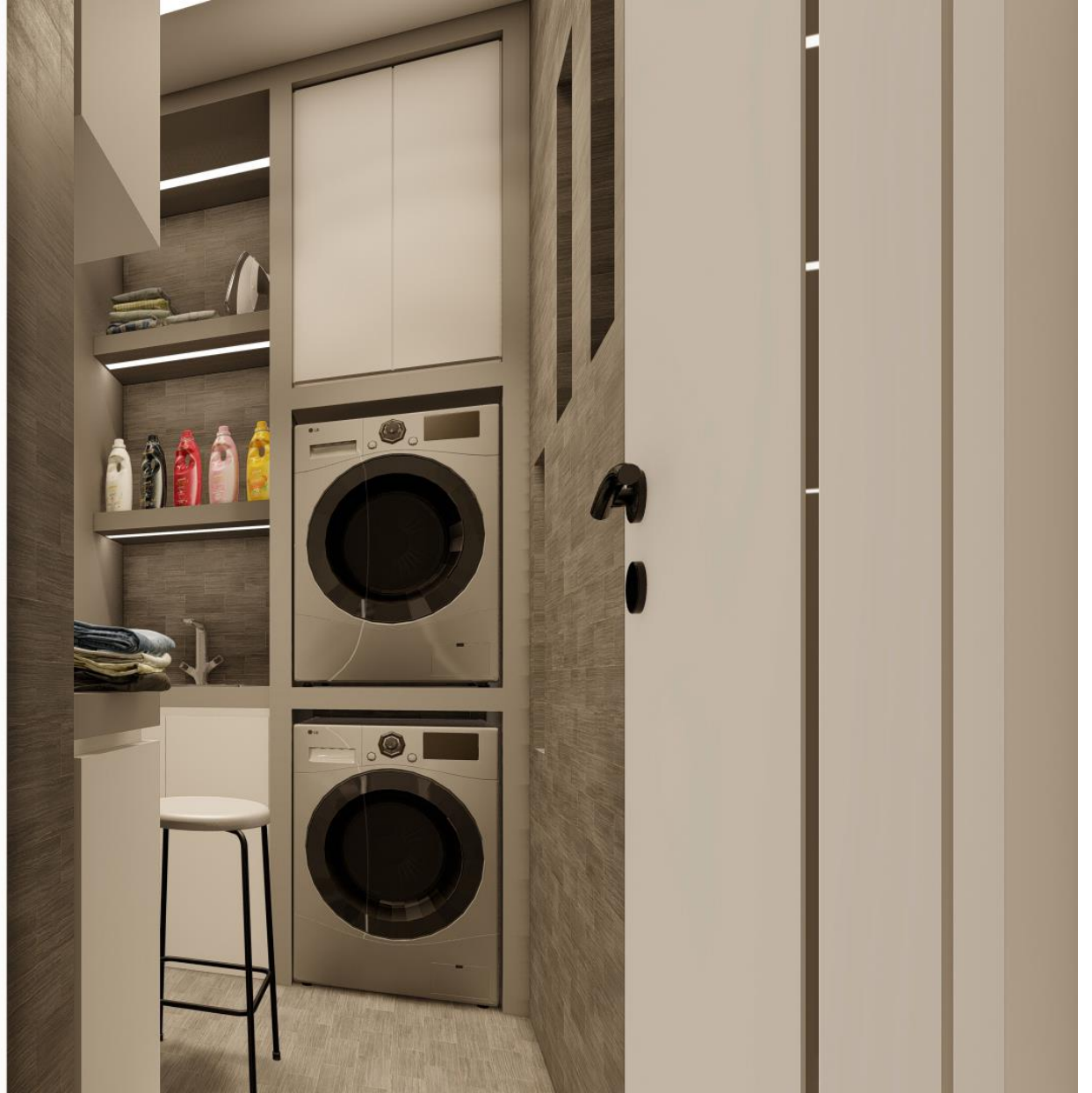
نشیمن و آشپزخانه



نشیمن و آشپزخانه



نشیمن و آشپزخانه



لاندری



پذیرایی



غذاخوری، وُید و پذیرایی



پله‌های ارتباطی، غذاخوری، وُید و پذیرایی





راهروی دسترسی به خوابها، آبدارخانه، وُید و پله‌های ارتباطی



اتاق خواب مستر جنوبی



اتاق خواب مستر جنوبی



اتاق خواب مستر جنوبی

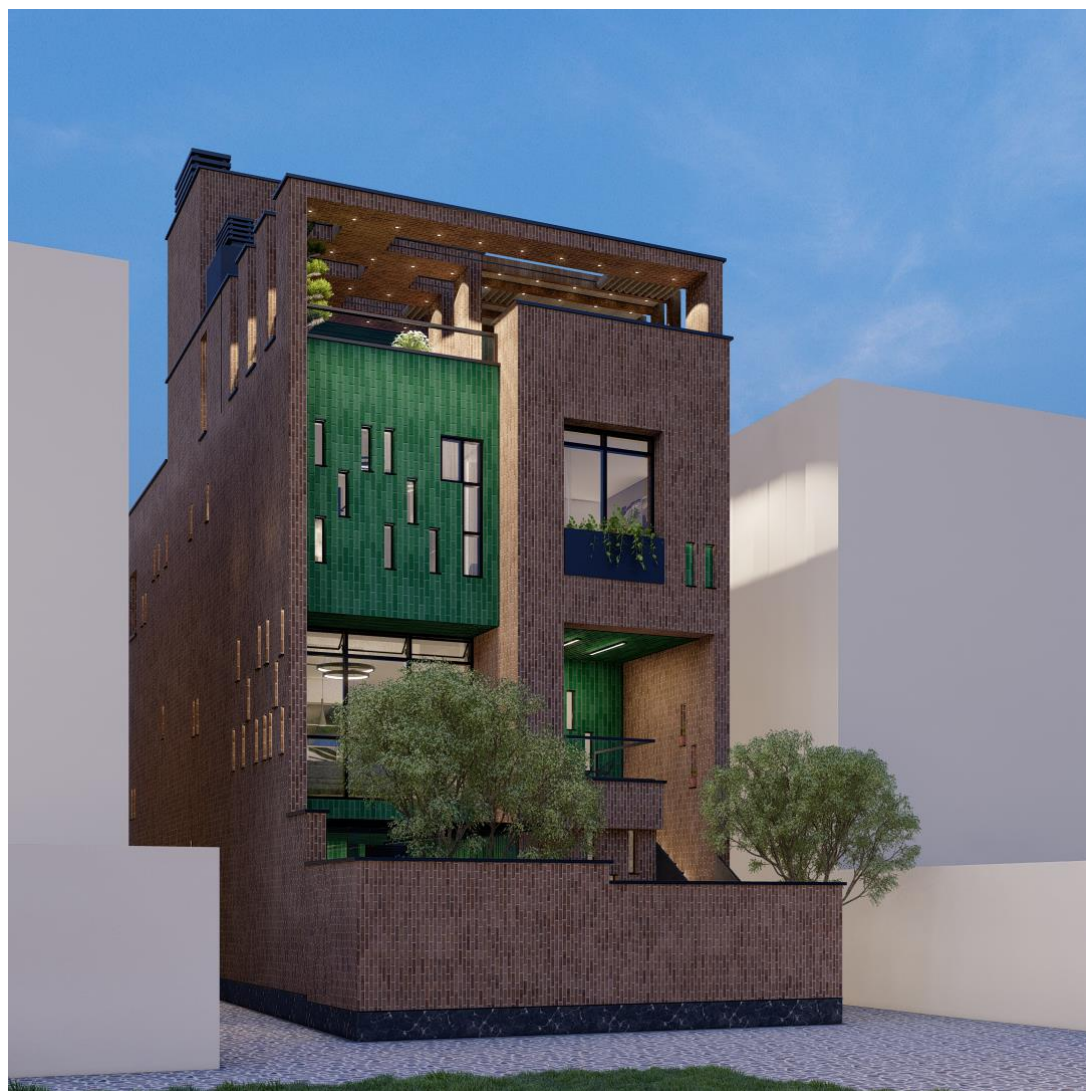
نماها



نمای جنوب شرقی در شب



نمای جنوب شرقی در روز



نمای جنوب غربی در شب



نمای جنوب غربی در روز



نمای شمال شرقی در شب



نمای شمال شرقی در روز





نمای شمال غربی در شب



نمای شمال غربی در روز



نمای جنوبی در شب



نمای جنوبی در روز



نمای شمالی در شب



نمای شمالی در روز



نمای شرقی در شب



نمای شرقی در روز

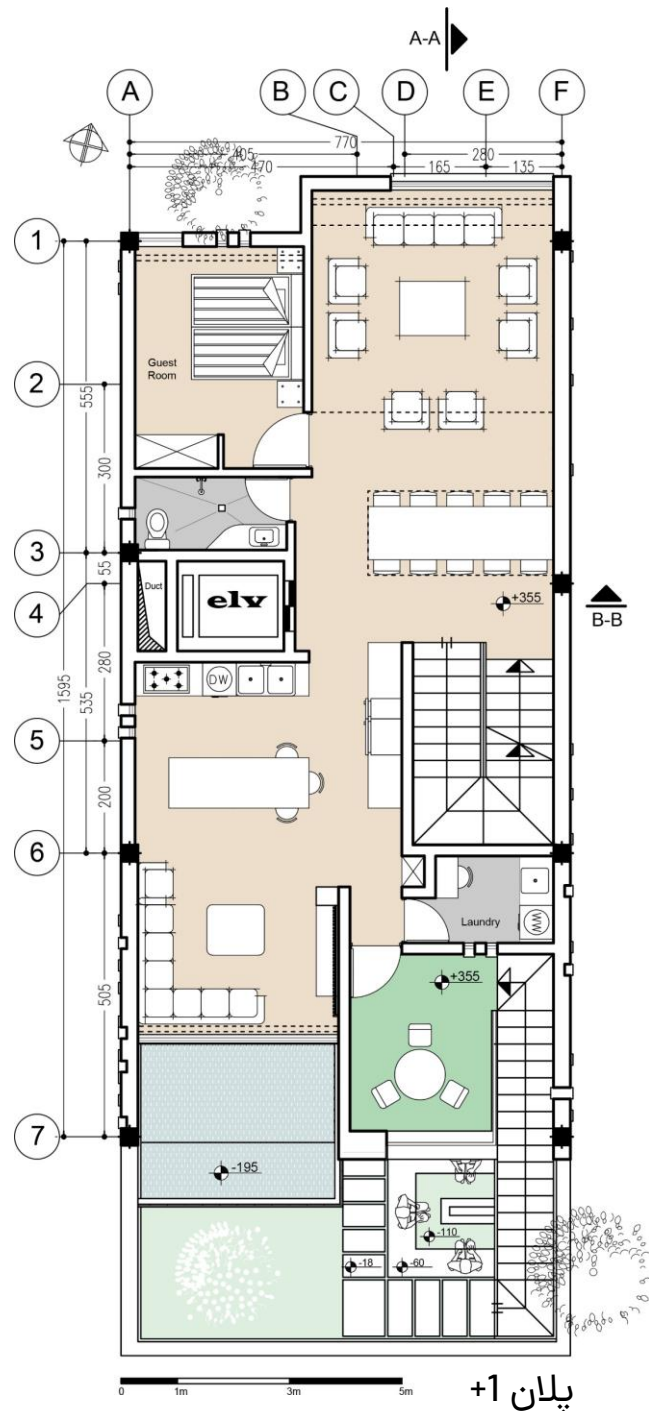
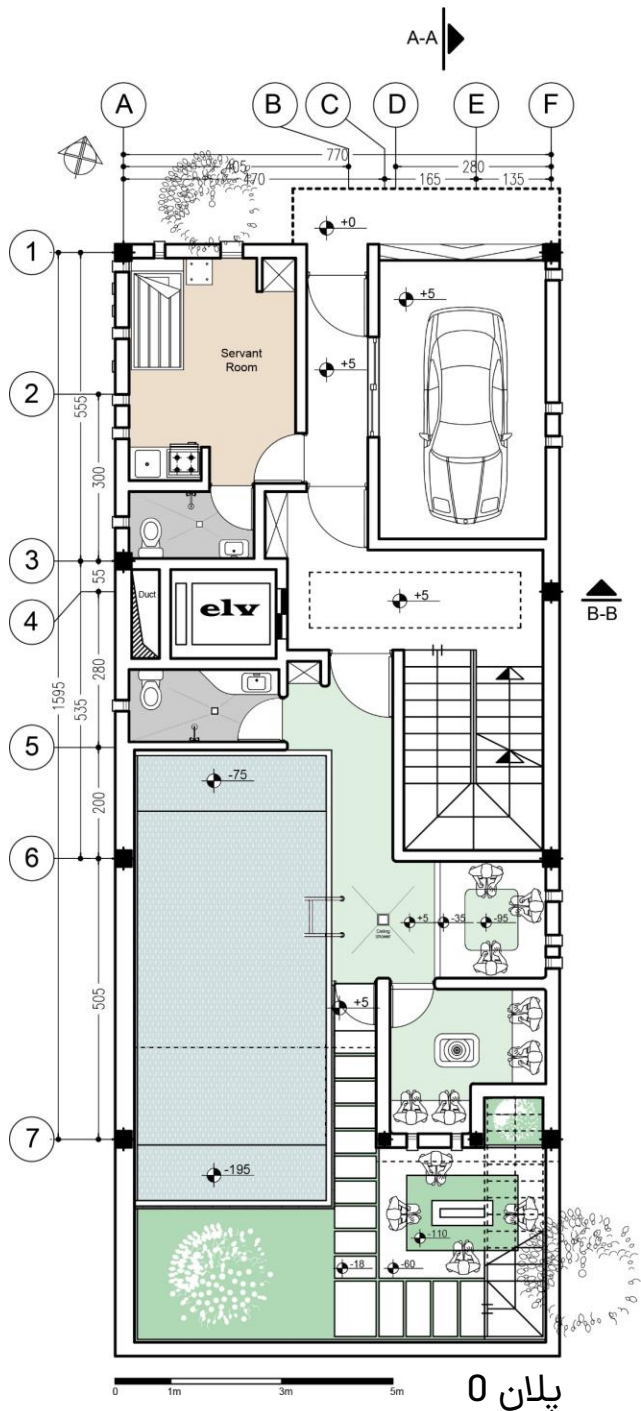
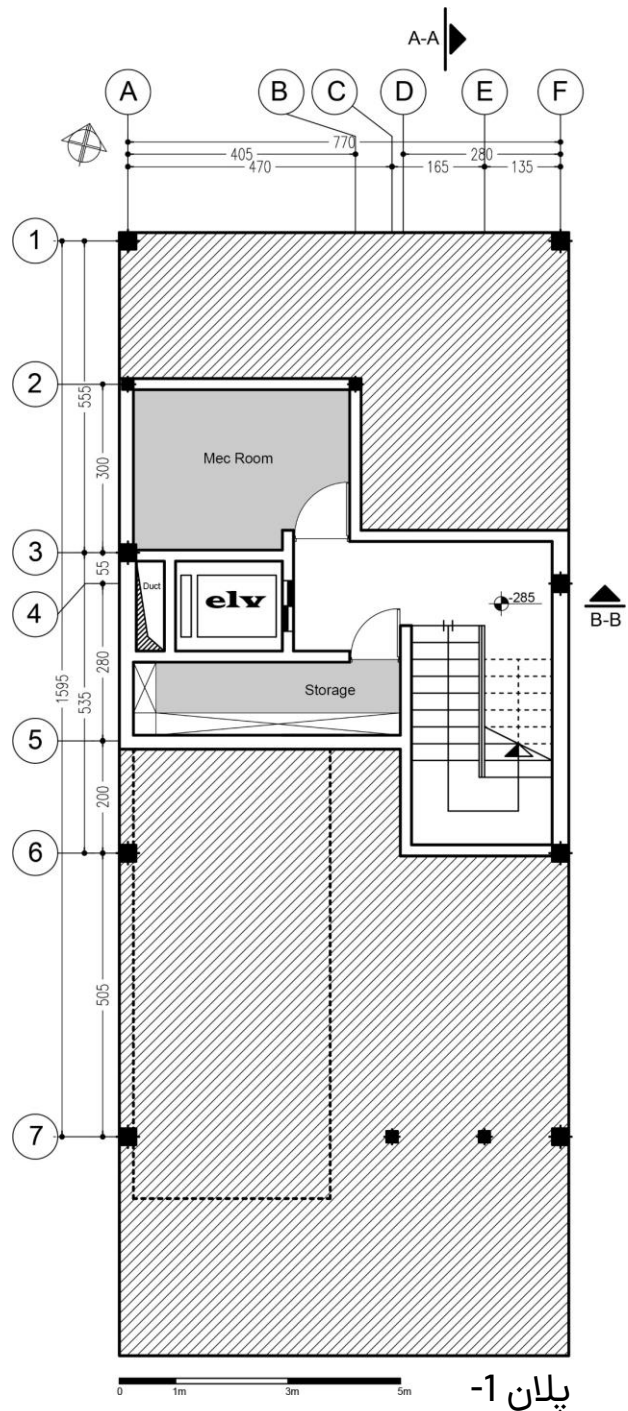


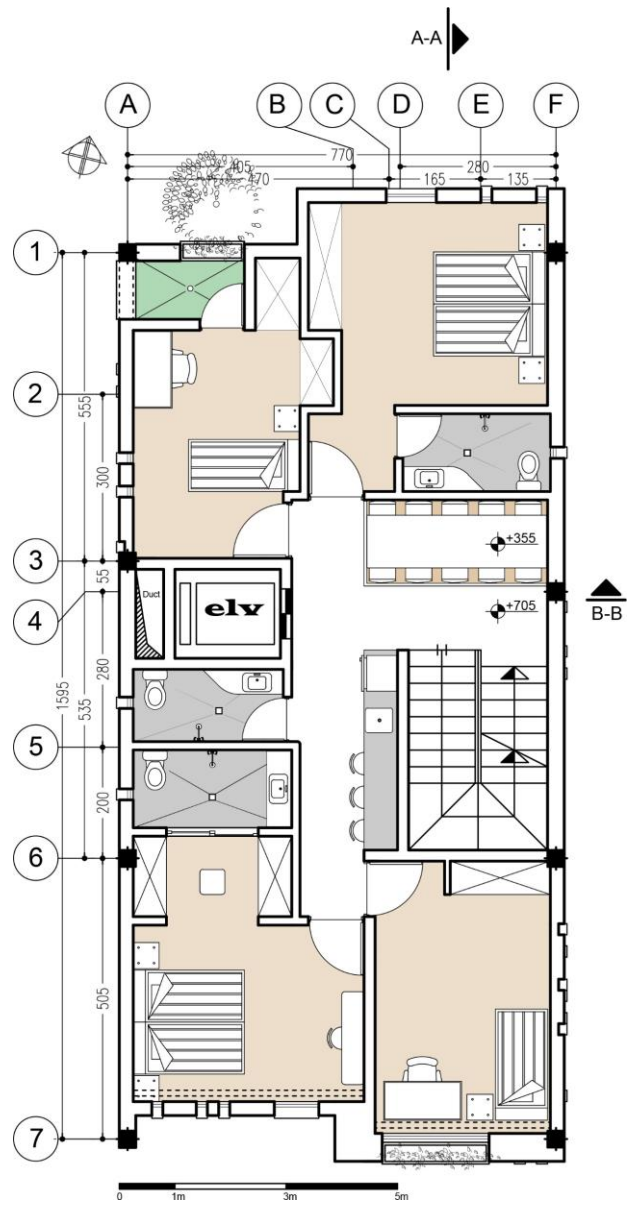
نمای غربی در شب



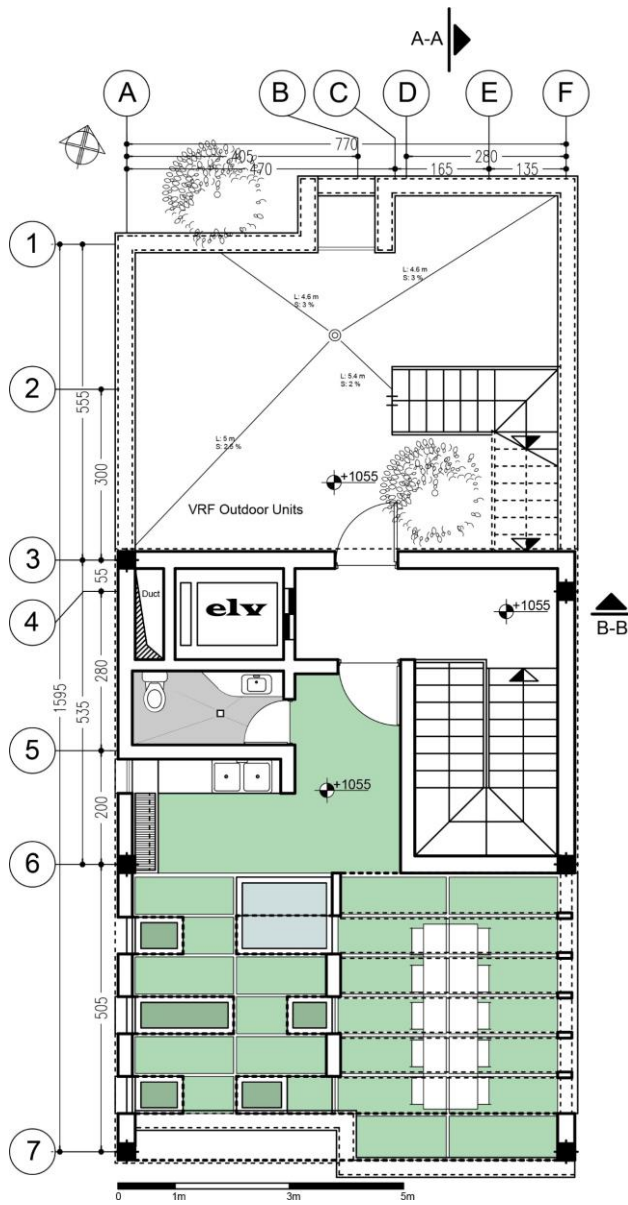
نمای غربی در روز

# پلان ها

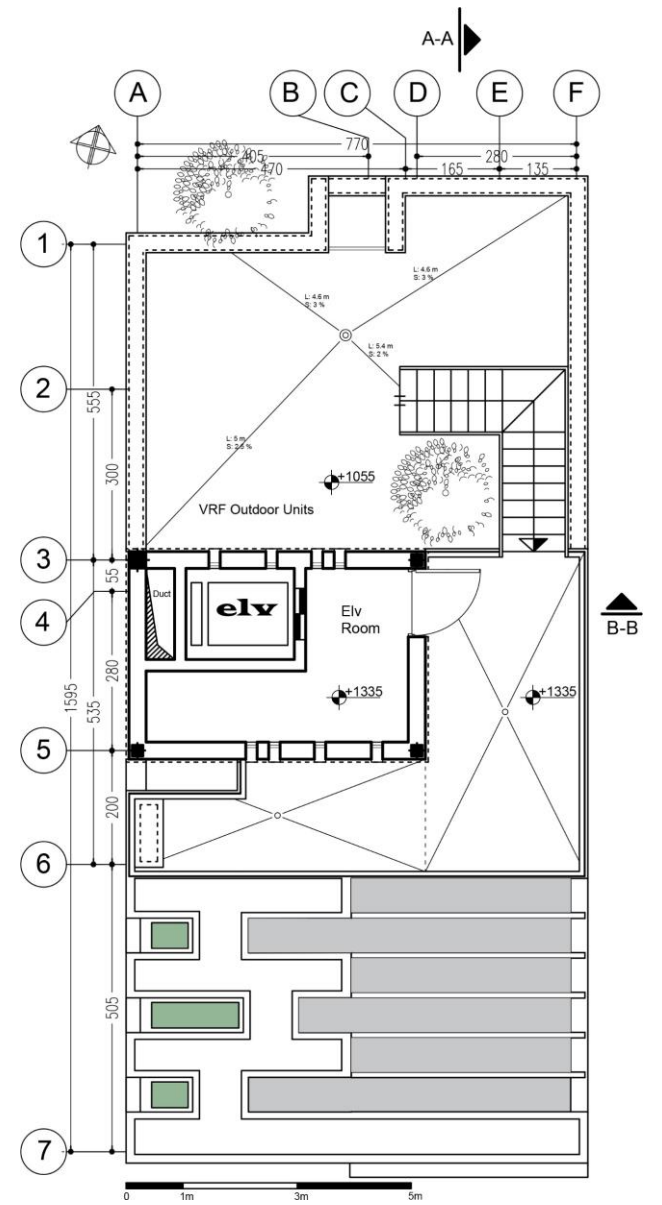




پلان +2



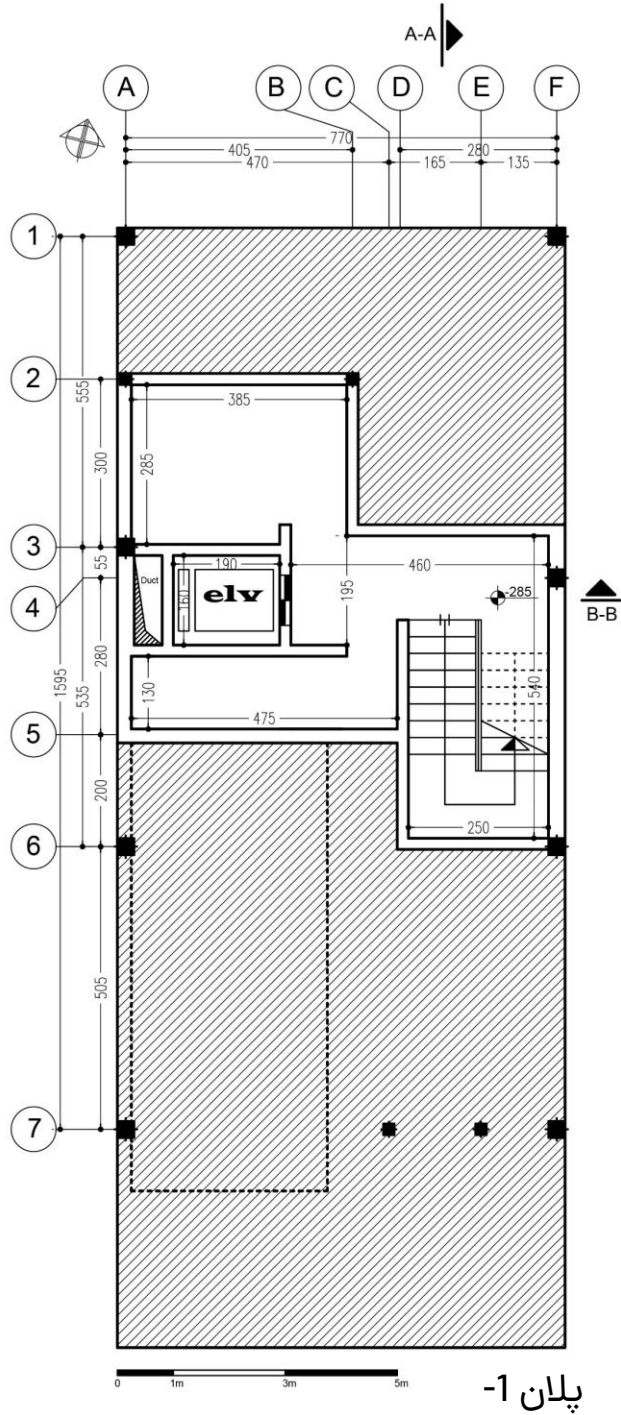
پلان +3



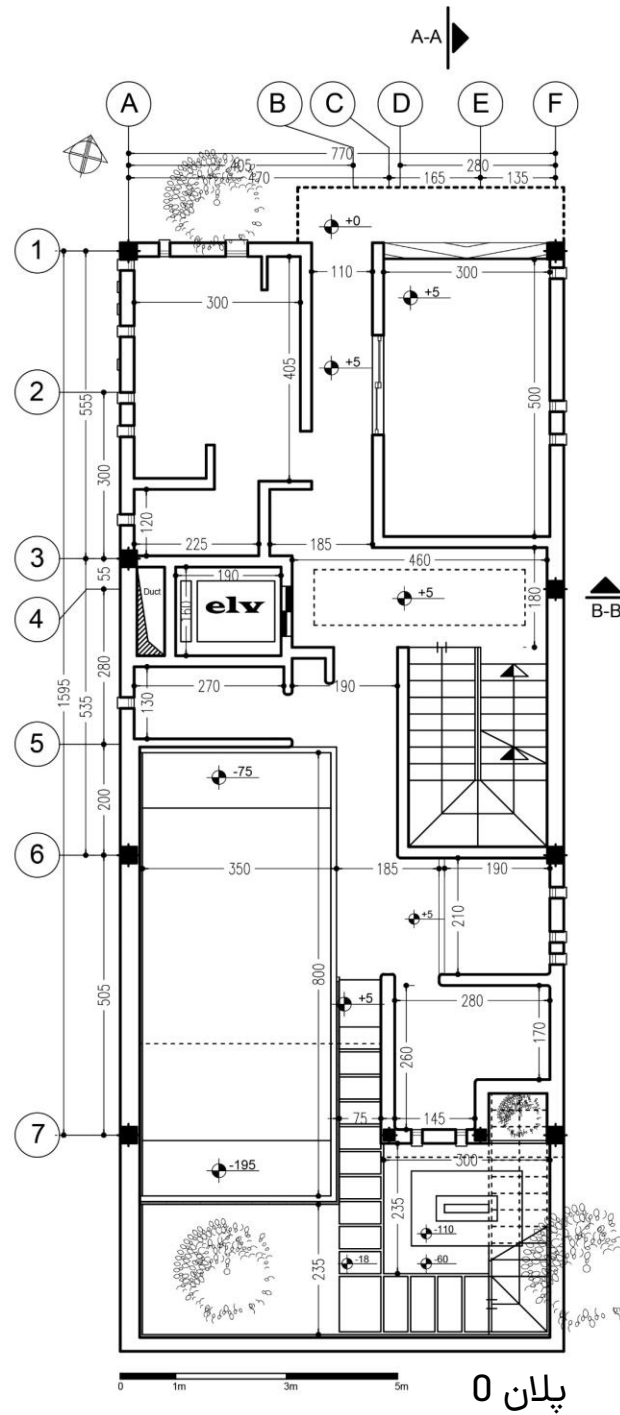
پلان +4

# پلان‌های اندازه‌گذاری

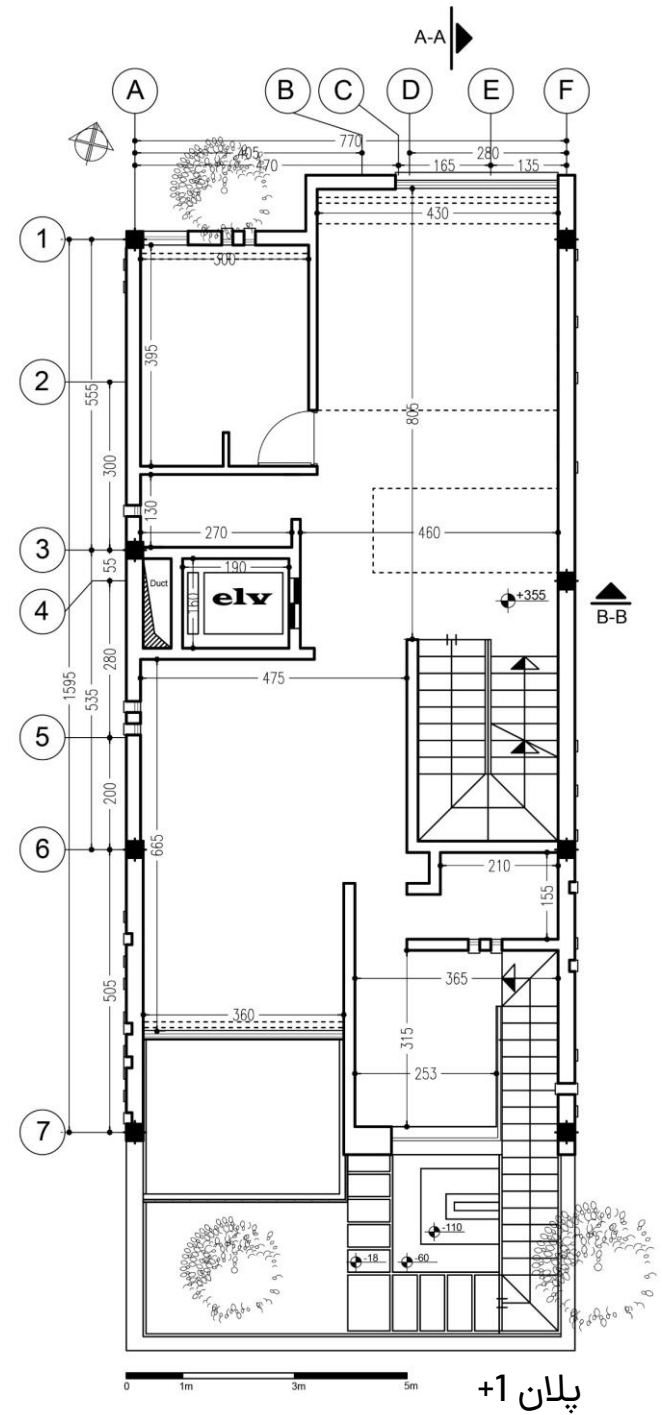




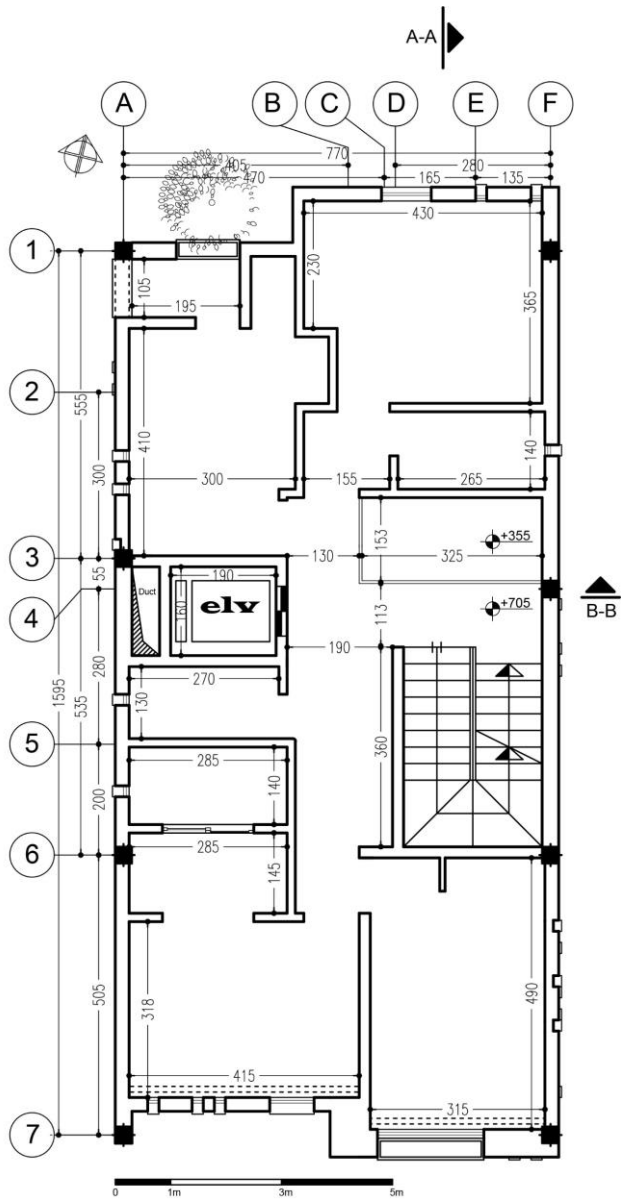
پلان -1



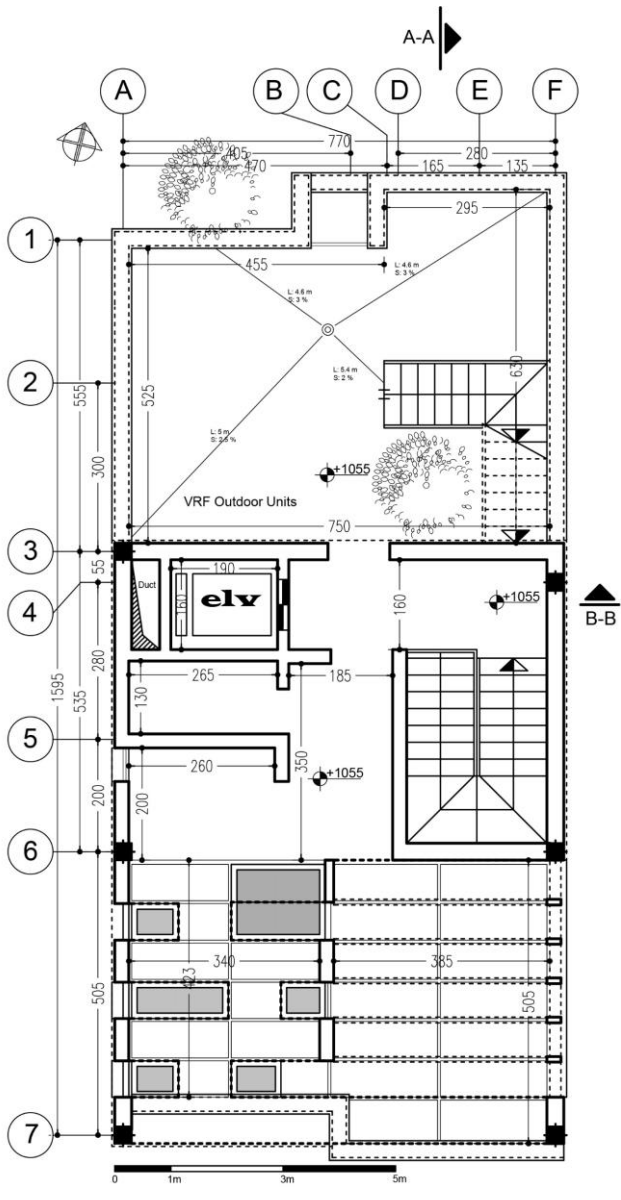
پلان 0



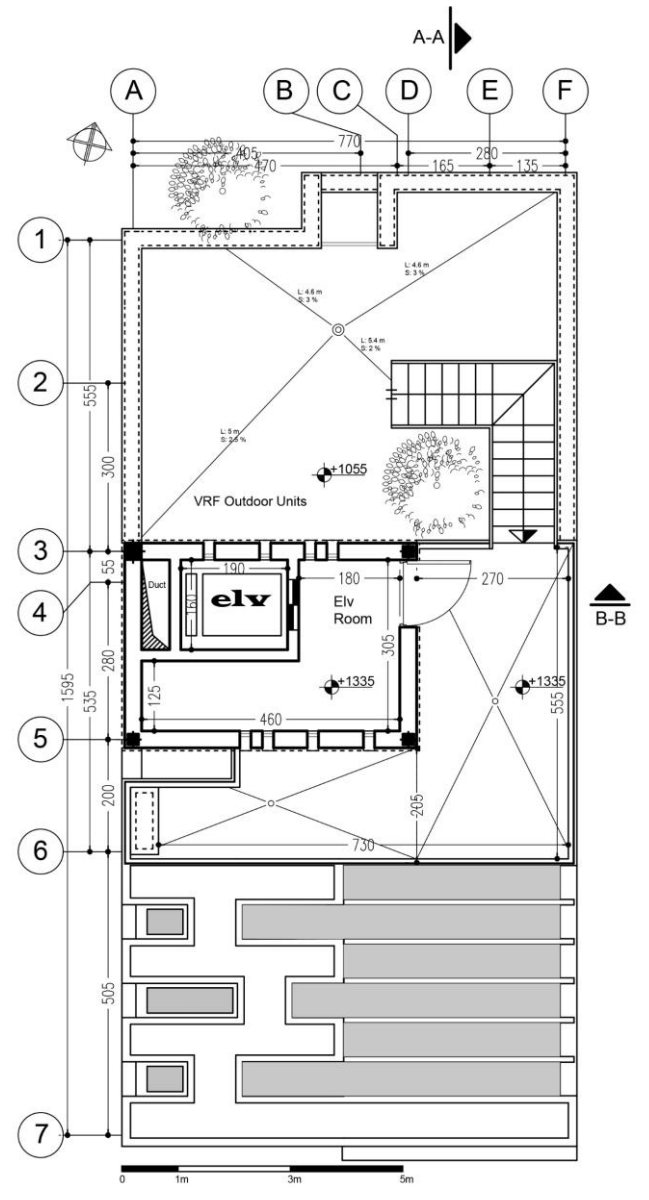
پلان +1



پلان +2

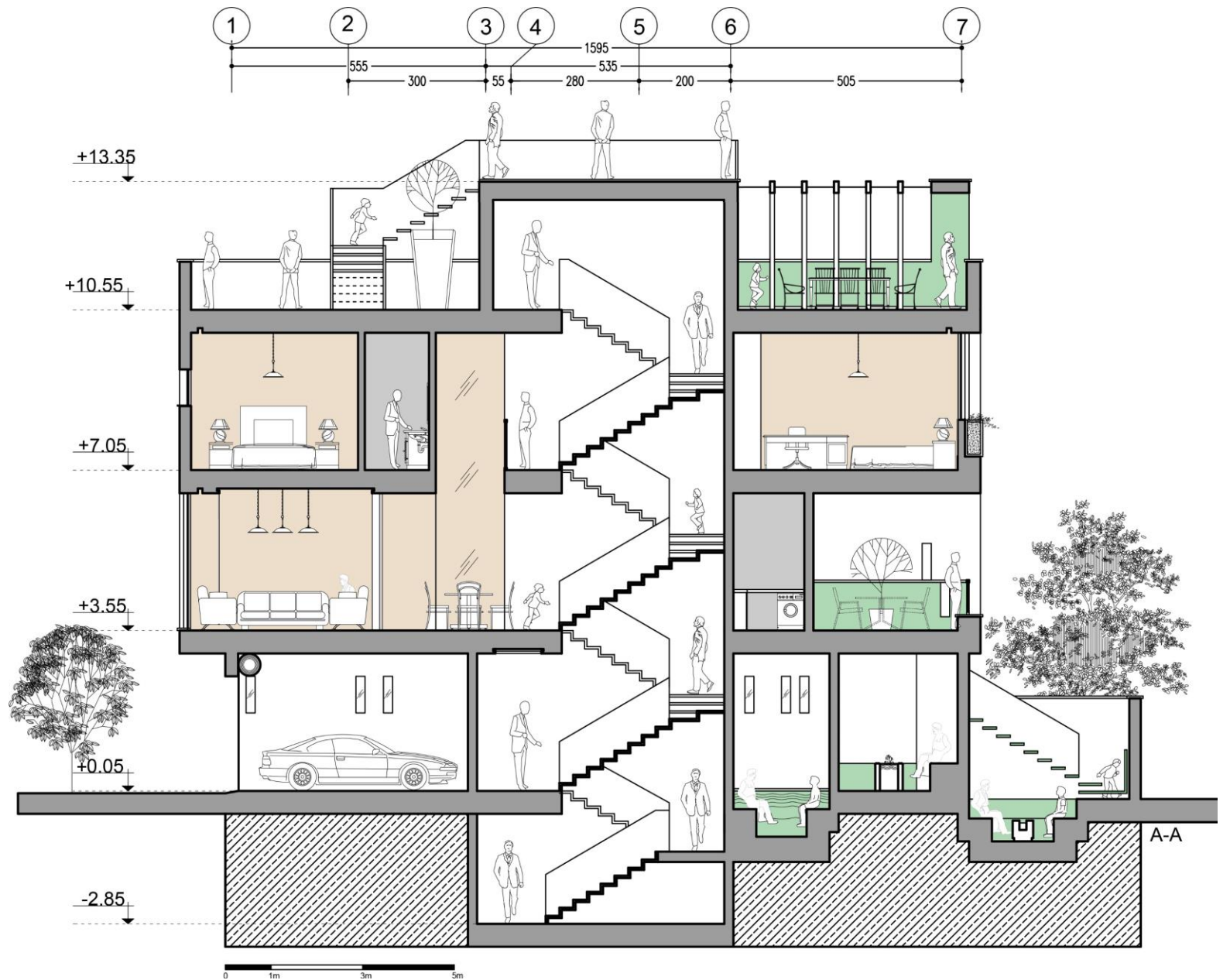
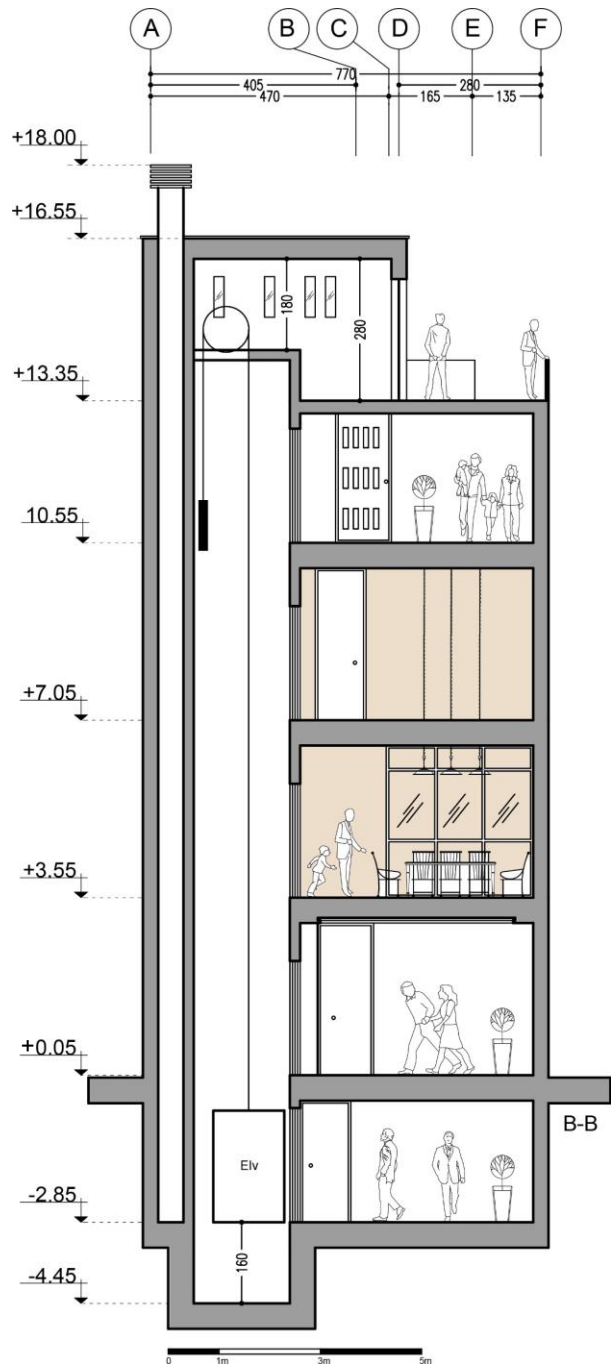


پلان +3



پلان +4

# مقاطع





# با سپاس از توجه شما

