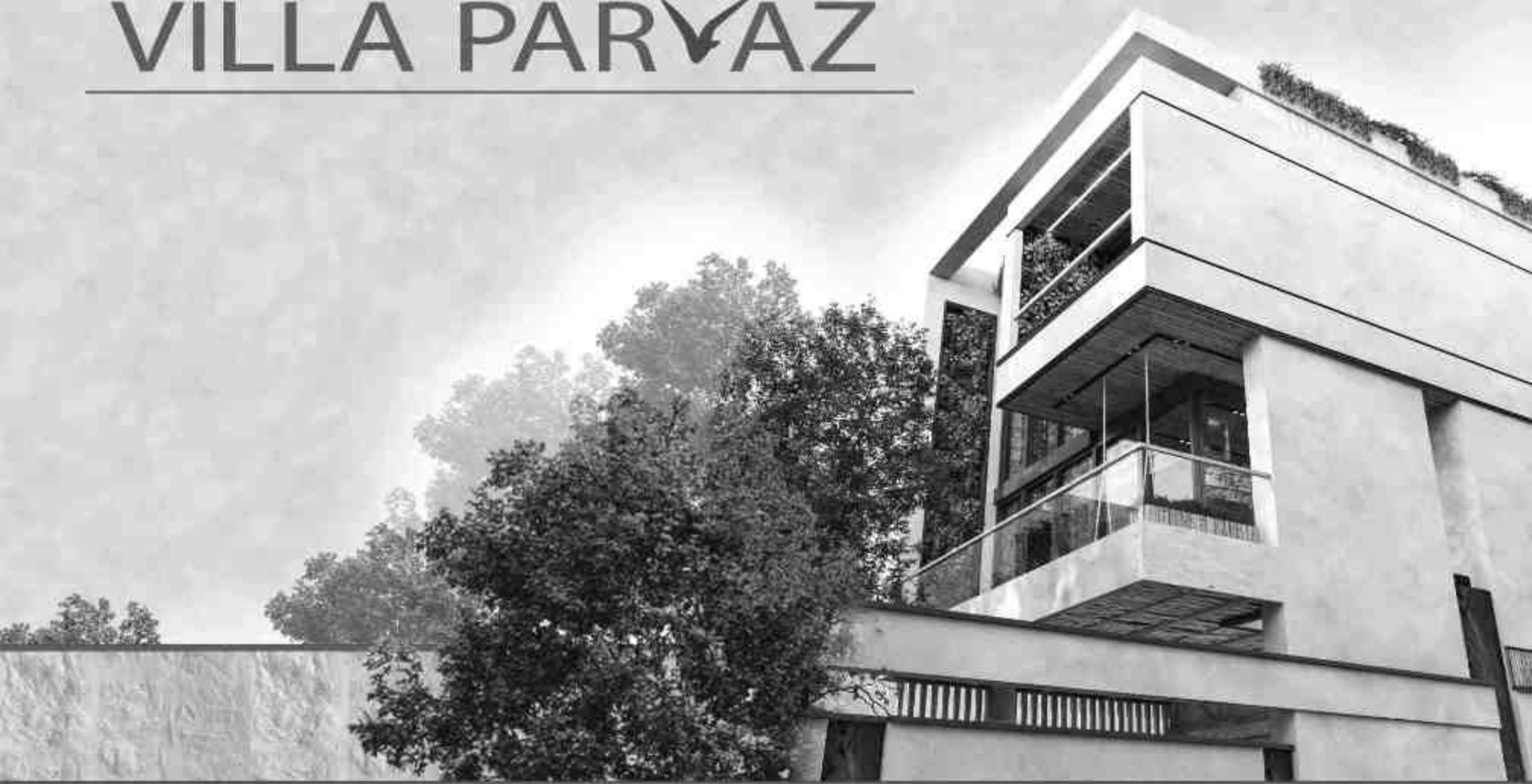


# VILLA PARVAZ

---



### ویو مطلوب شمال شرقی

#### زمین

به تازگی پارک پرواز در بخش شمالی زمین هم امتداد پیدا کرده و فضای سبز خوبی در بخش شمال شرقی زمین داریم.



### ویو از زمین به پارک

جنوب زمین علاوه بر نور مطلوب جنوب ویو بسیار مطلوبی هم دارد.

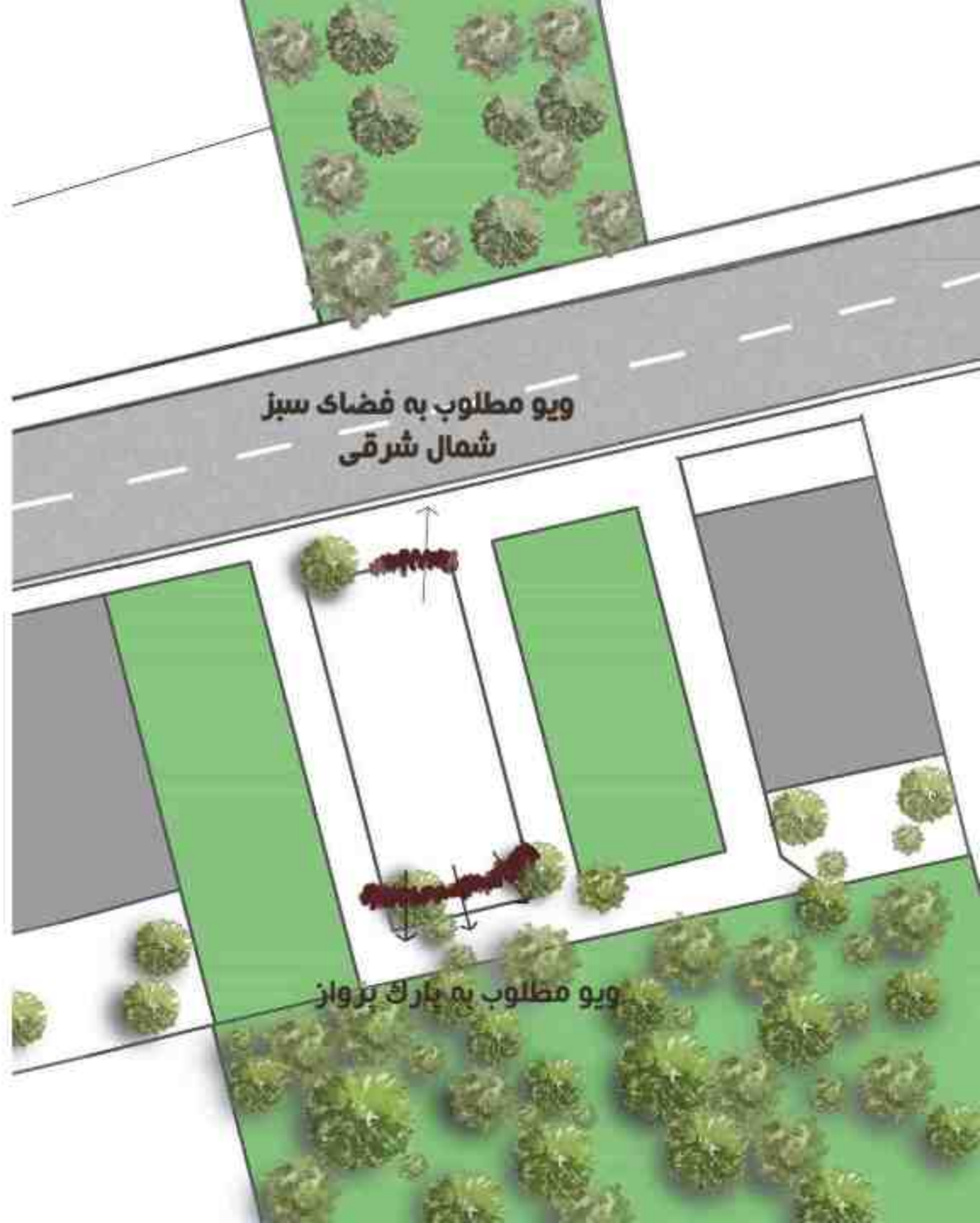


### ویو از پارک پرواز به زمین ما

درختان انبوه پارک در بخش جنوبی تا حد زیاد دید مستقیم از پارک به داخل ساختمان را محدود میکنند.



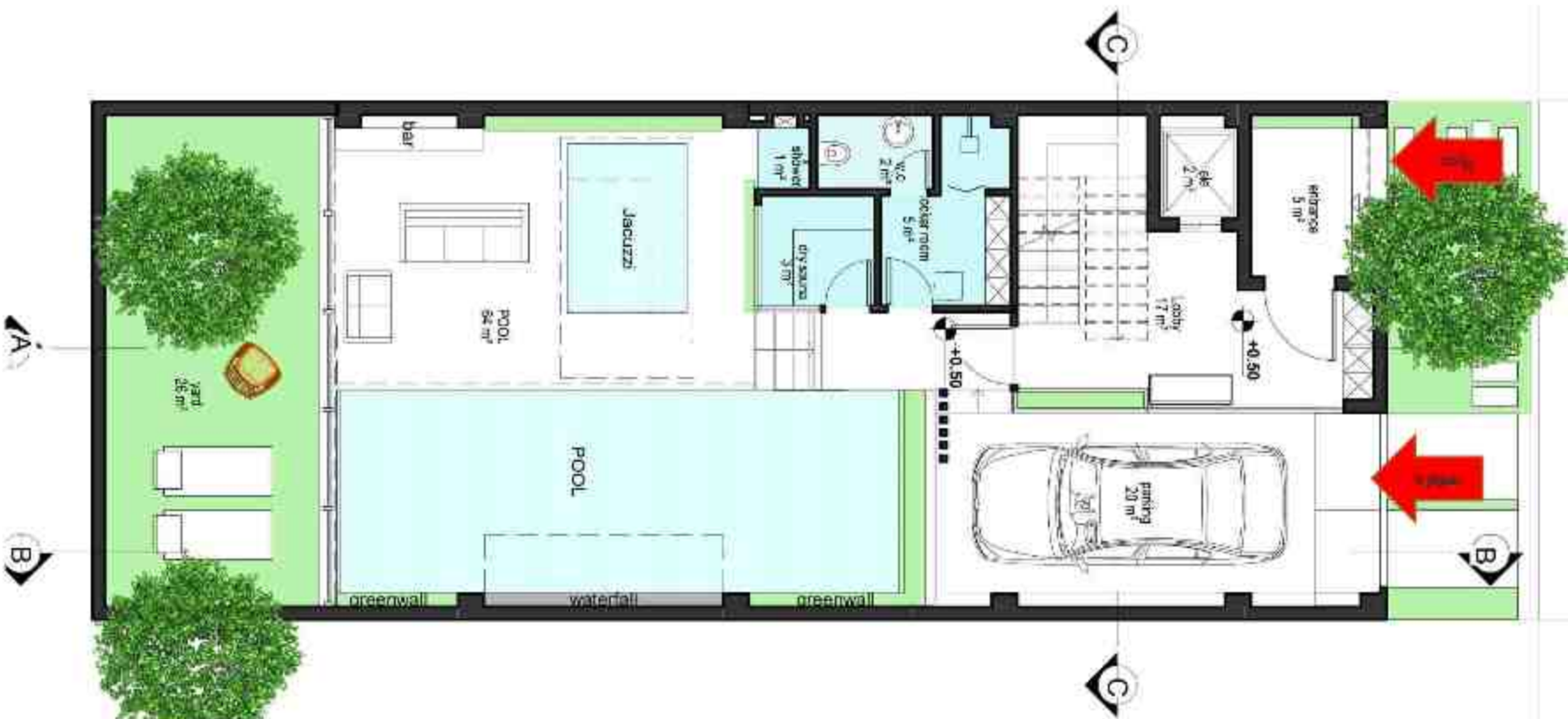
## پلان موقعیت



# سایت پلان

---

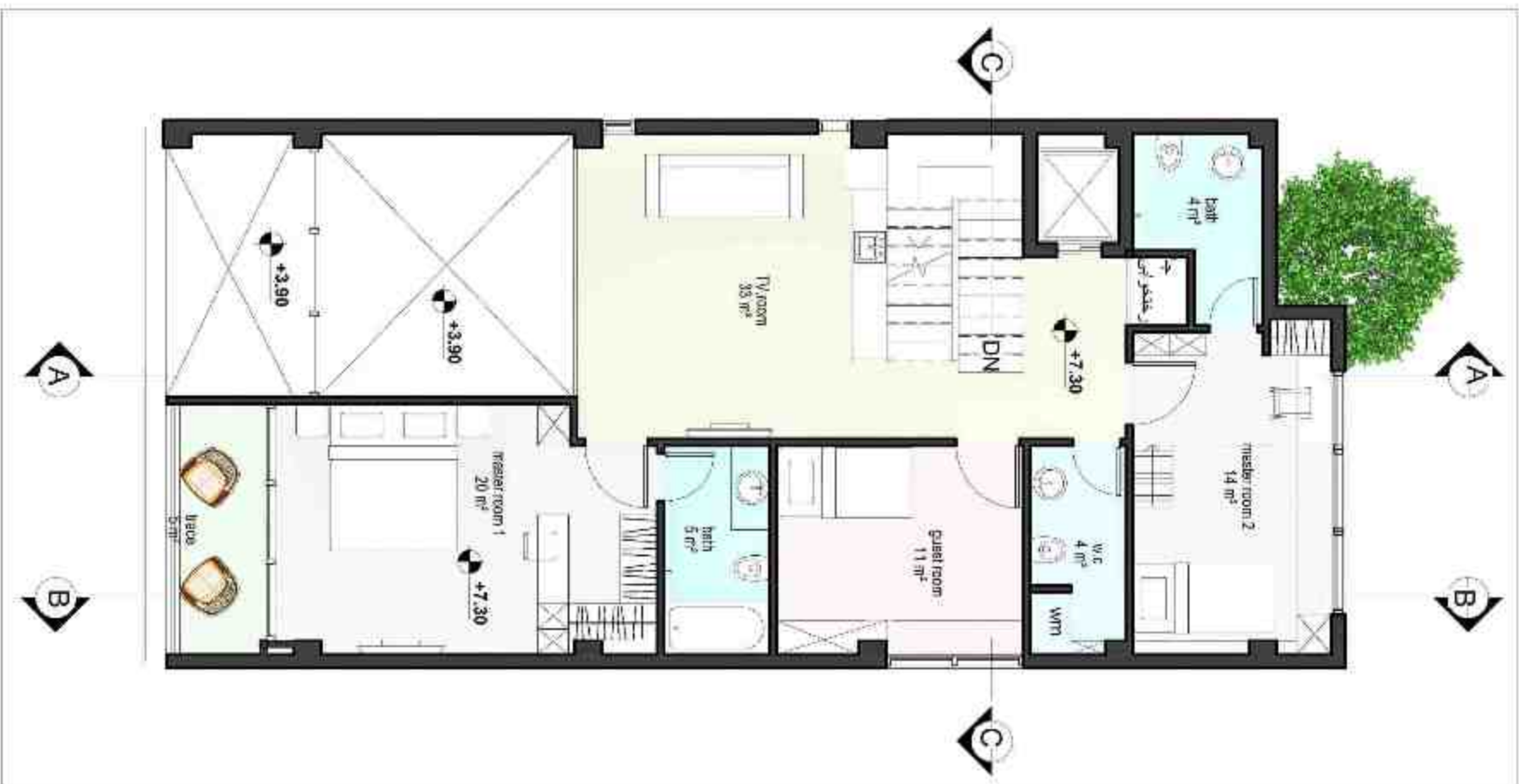




پلان مبلمان همکف



## پلان مبلمان اول



## پلان مبلمان طبقه دوم



**پلان مبلمان و اندازه گذاری  
خرپشته و اتاق زیر شیروانی**



**برش D - D**

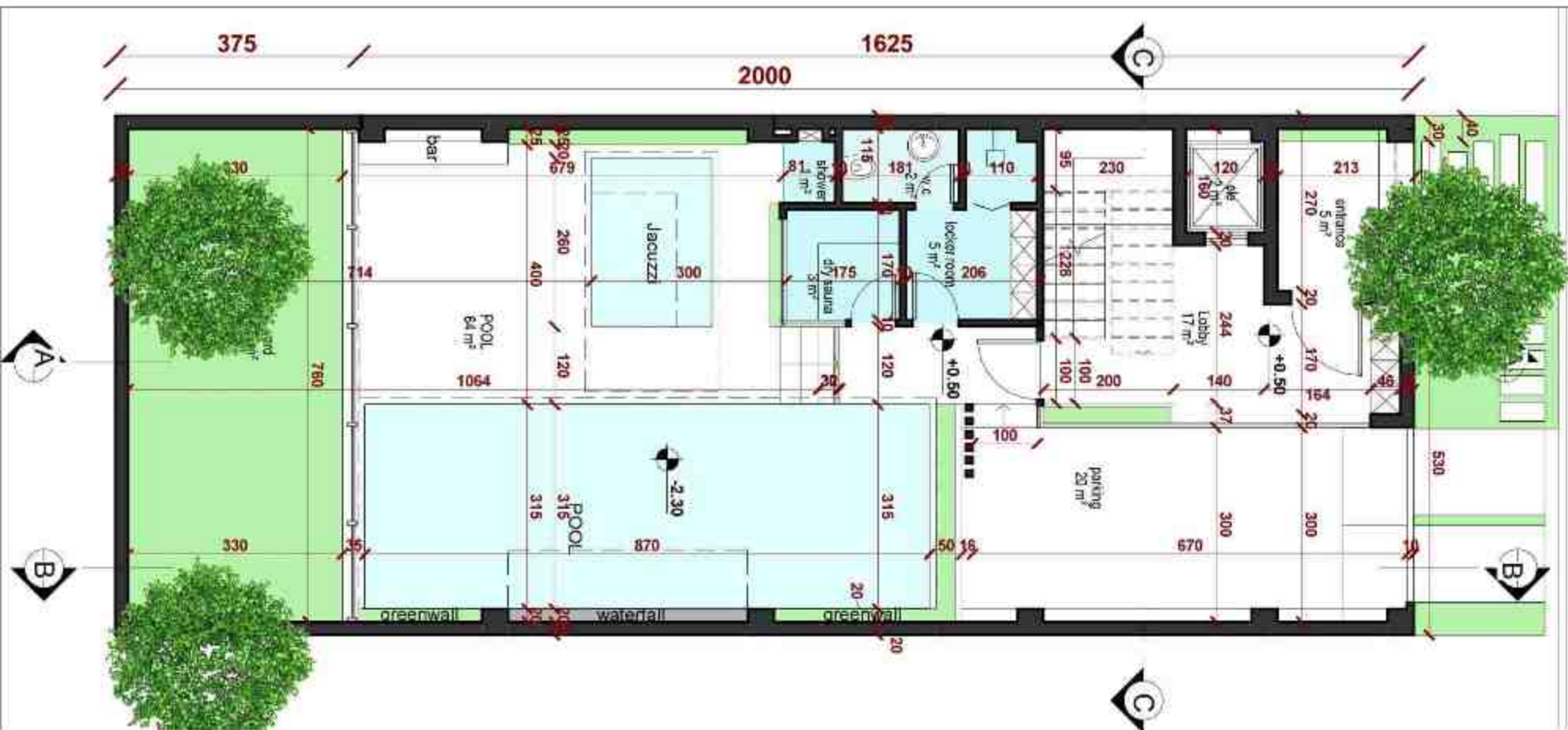


**پلان مبلمان زیر زمین**

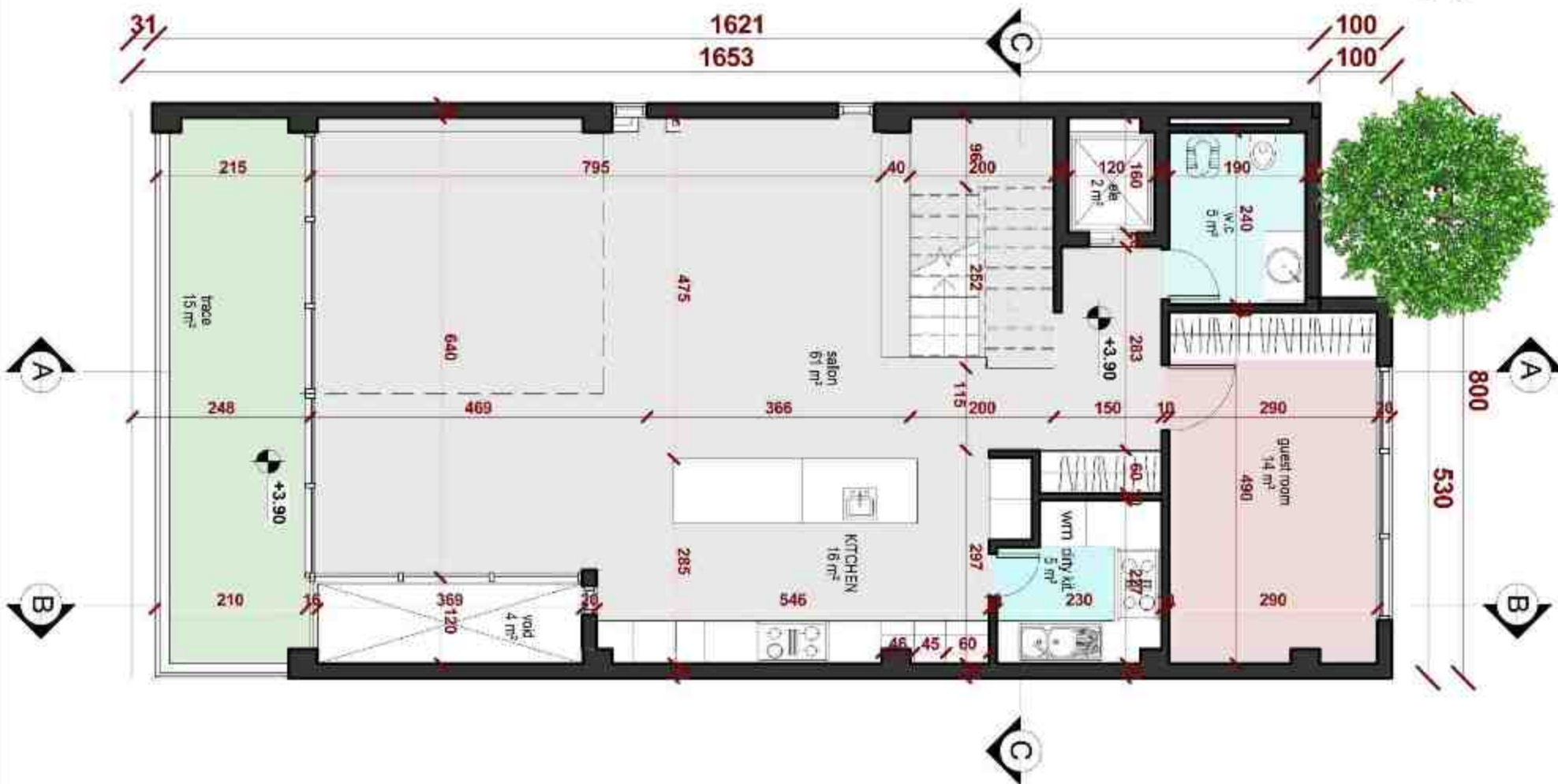


**پلان اندازه گذاری زیر زمین**



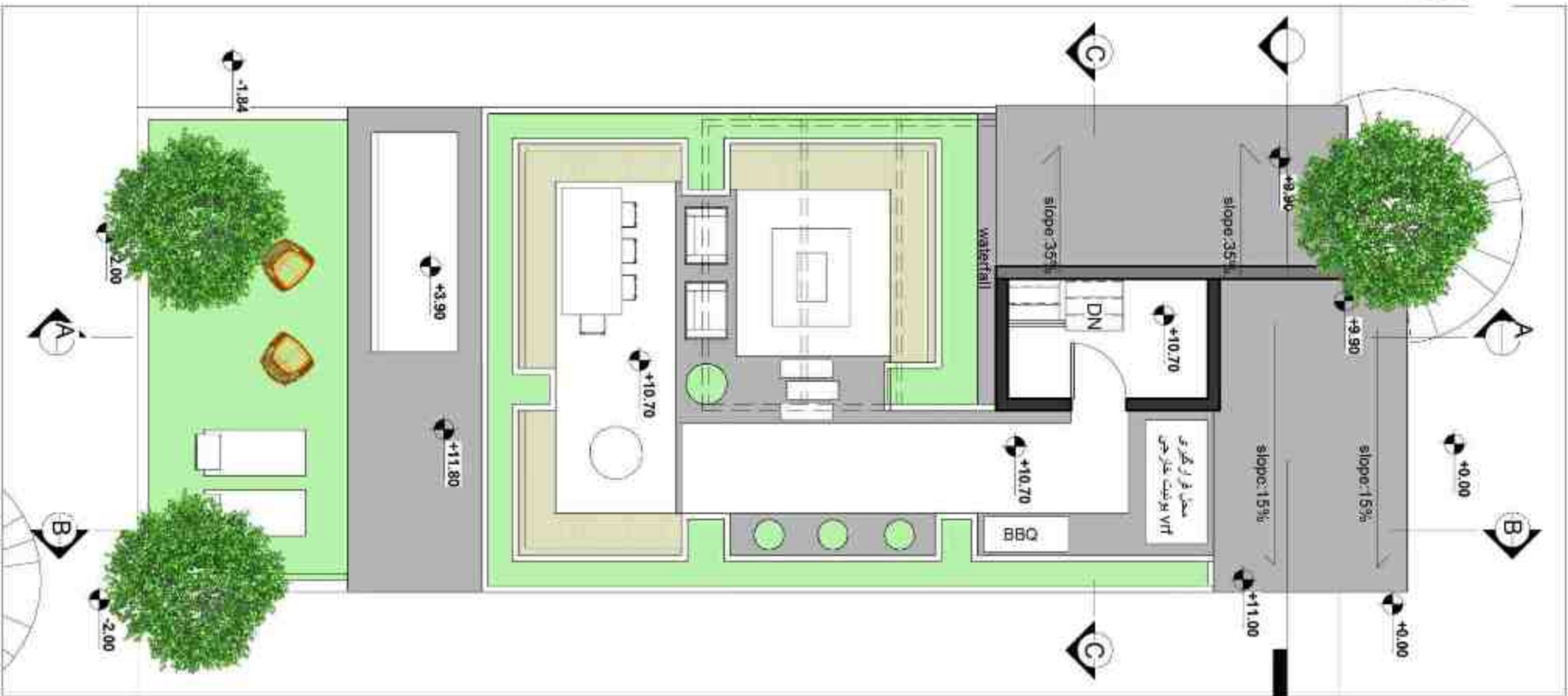


پلان اندازه گذاری همکف



**پلان اندازه گذاری طبقه اول**





**پلان مبلمان روف گاردن**



پلان میزبان طبقه مسکب

50

پلان میزبان روف گلرین

1070

پلان میزبان طبقه دوم

730

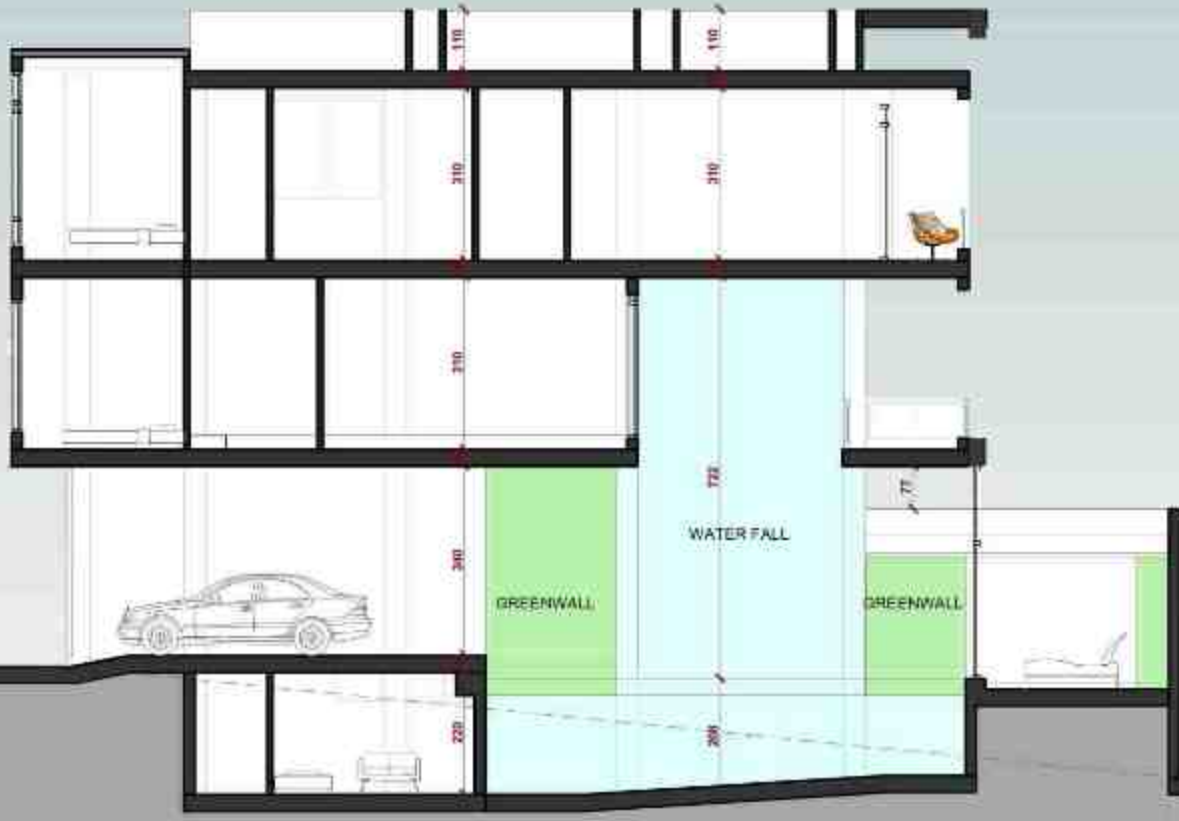
پلان میزبان طبقه اول

390

پلان میزبان زیر زمین 1

-230

**A - A برش**



پلان اندازه گذاری خریدته و  
زیر شیدرانی و سقف گارین  
1080

پلان میلمان طبقه دوم  
730

پلان میلمان طبقه اول  
390

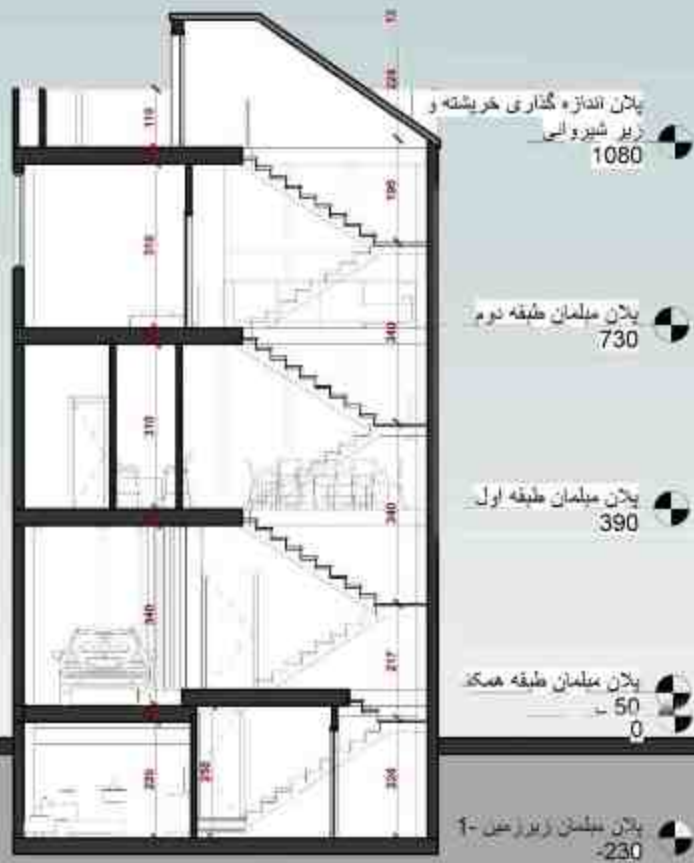
پلان میلمان طبقه همکف  
50

خیابان  
0

پلان میلمان زیر زمین 1-  
-230

**B - B برش**

# C - C برش









**نمای جنوب شرقی**



سای جنوب شرقی

**نمای جنوب غربی**

---





**نمای شمال شرقی**



**نمای شمال غربی**

**نمای جنوبی از حیات**

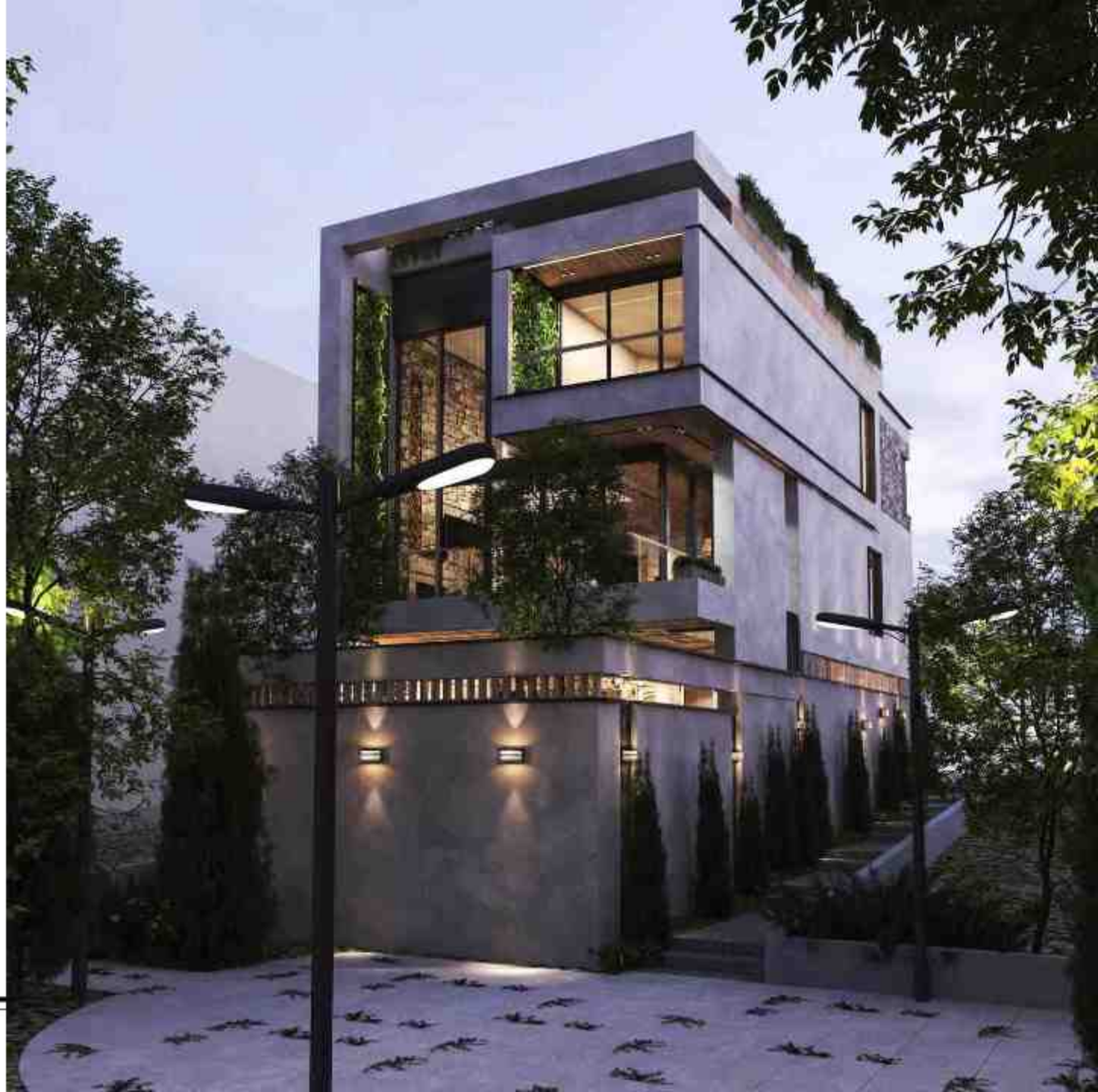
---





**نمای جنوب غربی-شب**





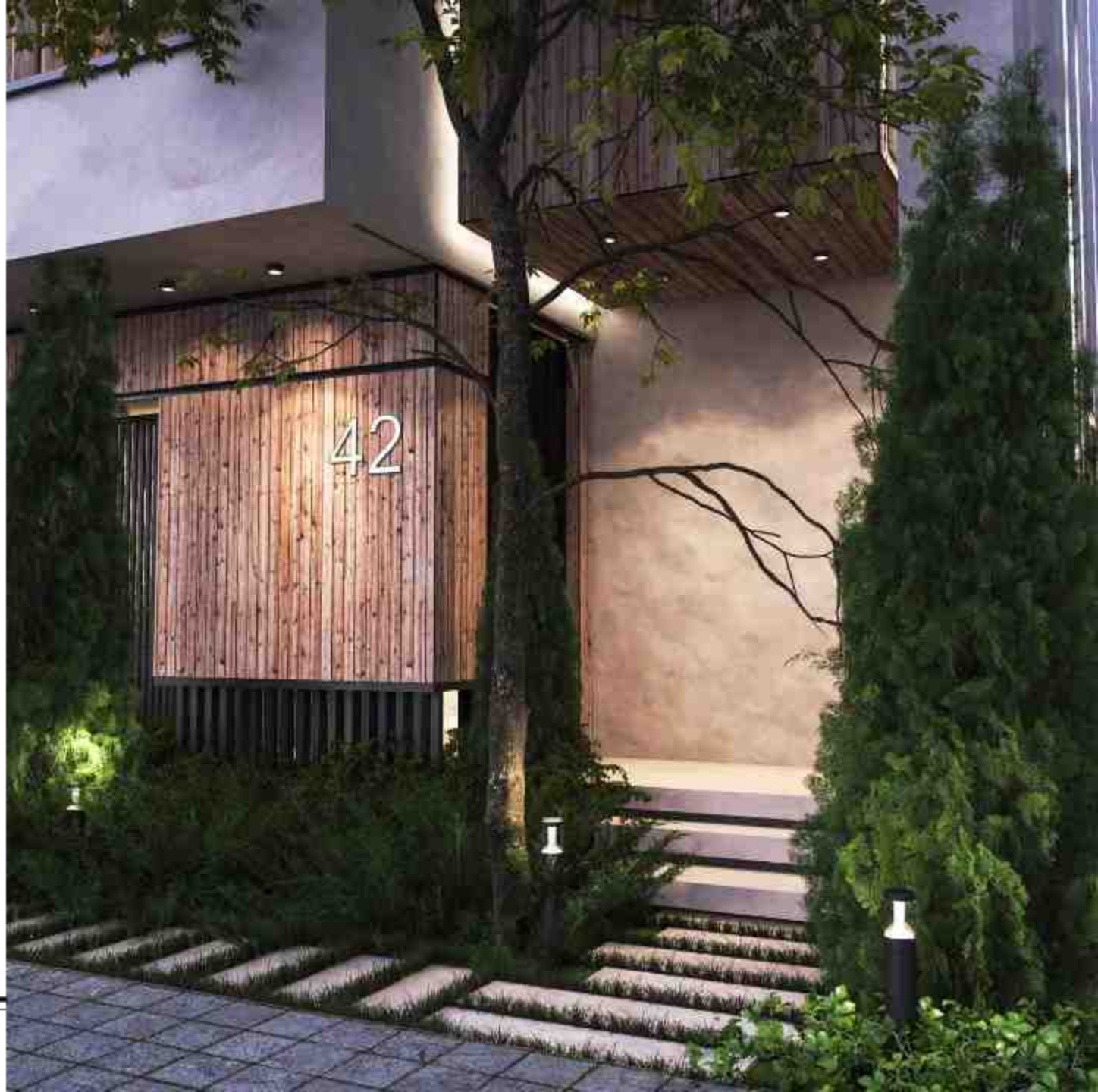
**نمای جنوب شرقی-شب**



**نمای شمال غربی-شب**



نمای شمال شرقی-شب



**نمای ورودی اصلی-شب**



**روف گاردن**

## روف گاردن





روف گاردن

## روف گاردن

---







رووف گاردن



رووف گاردن

طراحی داخلی



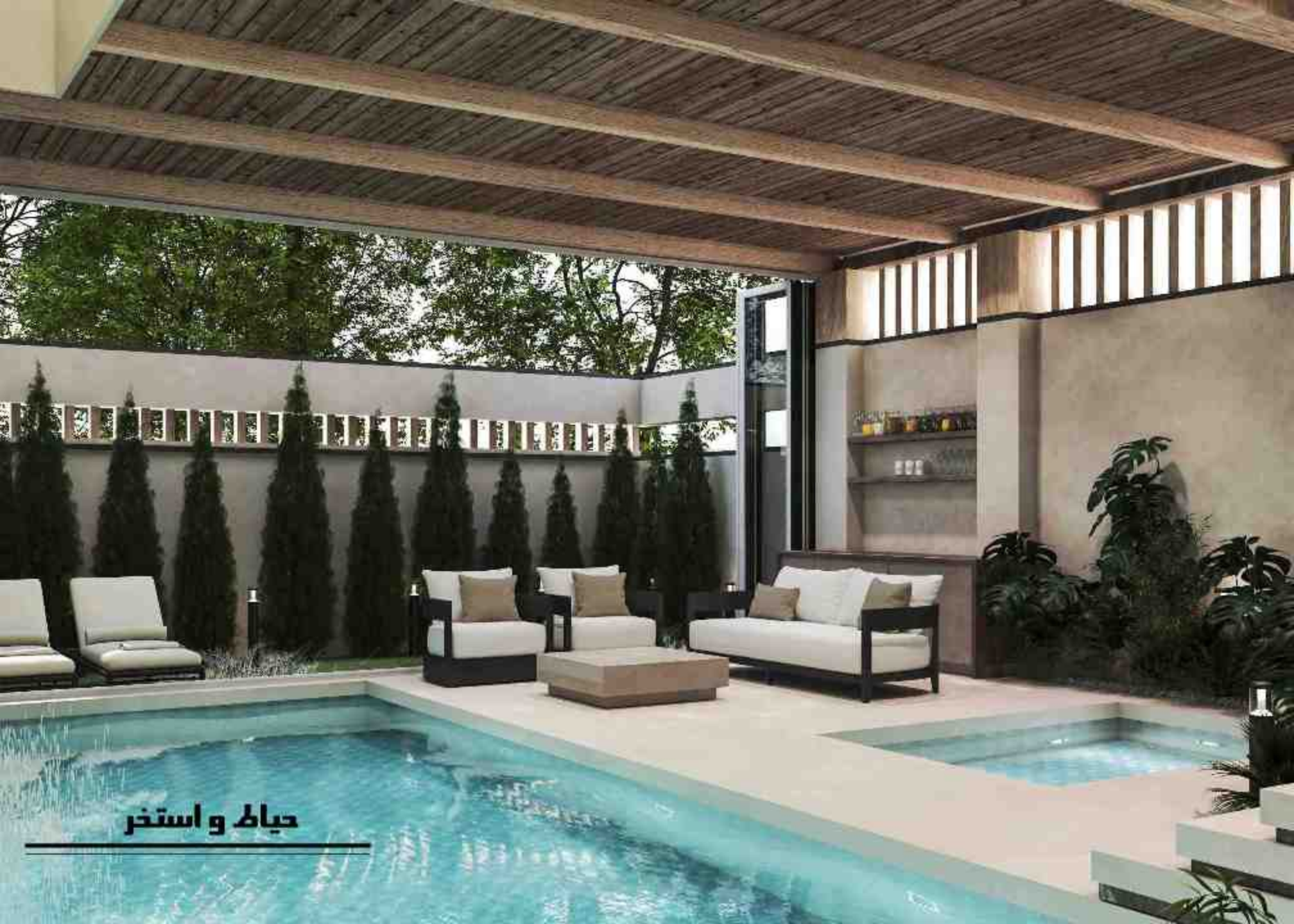


مرآة داخلی





طراحی داخلی



**حیات و استخر**



حياة وانستقر





حیات و استخر



حیات و استخر



حیات و استخر



حیات و استخر



طراحی داخلی

طراحی داخلی





طراحی داخلی



طراحی داخلی





طراحی داخلی

**طراحی داخلی**

---





طراحی داخلی



طراحی داخلی



مراحتی داخلی

**طراحی داخلی**

---



طراحی داخلی





**حیات و استخر**

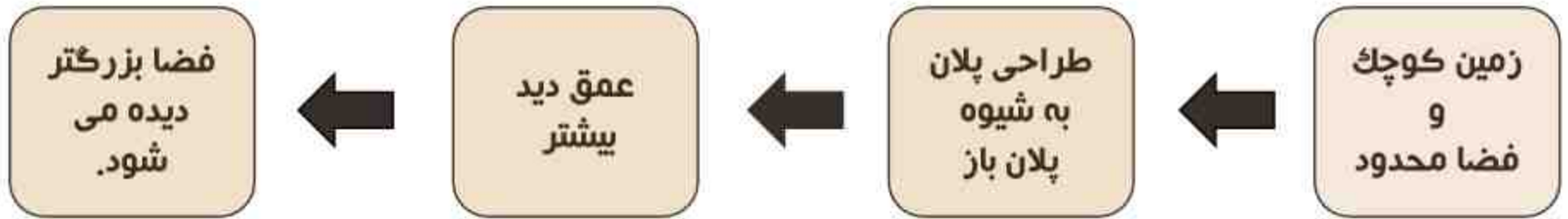
---





**طراحی داخلی**

## ۱- طراحی پلان باز و ایجاد عمق دید



در کلیه طبقات این پروژه ریز فضاها به گونه ای جانمایی شده اند که فضاهاک بسته و دارای دیوار در یک سمت و فضاهاک عمومی و باز در یک سو و در ارتباط مستقیم با پارک پرواز قرار بگیرند. به گونه ای که شما در هر نقطه از فضاک عمومی ویلا که قرار داشته باشید منظره بی نظیر درختان سر به فلک کشیده پارک را مشاهده خواهید کرد.



## ۲- طراحی دو ووید سبز

با توجه به کوچک بودن زمین و حیاط پروژه ایده جداره های سبز ووید به ذهنم خطور کرد. بنابر این تصمیم به ایجاد دو ووید گرفتم. این جداره ها طبیعت را به داخل ویلا به ارمغان می آورند و حیاط های عمودی ایجاد میکنند.

### ووید اصلی

۲- ووید دوم بزرگتر و طبقه اول را به طبقه دوم و هردوی این طبقات را به پارک پرواز متصل میکند. یک جداره سنگی و شومینه و یک جداره سبز در تراس اصلی کیفیت فضایی را به اوج خود میرساند. در روزهای افتابی سایه درختان حال و هوای داخل ویلا را دگرگون میکنند.



### ووید آبنا

۱- ووید آبنا که حیاط و استخر را به طبقه اول متصل میکند و روی جداره آن یک آبنا با پوشش سبز طراحی شده است. فکر میکنم حس بی نظیری باشد روی مبل در حال استراحت یا در حال آشپزی باشی و صدای شرشر آب و منظره بی نظیر درختان و فضای سبز روختان را نوازش کند. هم چنین در روزهای گرم تابستان نسیم خنکی را به ارمغان می آورد.



### ۳- استفاده از فضاهاک مرده عمودی



استفاده از فضای پرت  
زیر شیروانی جهت  
داشتن يك اتاق خواب  
دوبلکس با فضای دل  
انگیز زیر شیروانی

ایجاد زیرزمین به دو  
منظور،  
۱- فضای سرایداری به  
عنوان فضای مسکونی  
در زیرزمین سبب  
افزایش ارتفاع مجاز  
ساختمان میشود.  
۲- پیش بینی فضای  
تاسیسات جهت تصفیه  
آب استخر و فضای آبار  
جهت آبار مبلغان روف  
گاردن.

A - A برش

## ۴- سایر نقاط قوت طرح

آشپزخانه در حالی که ویو و نور جنوب را دارد سایه است و گرم نمیشود و تعبیه و وید آنها در کنار آشپزخانه و سالن منظره و نسیم دلنوازی را خلق میکند.

پیش بینی فضایی جهت نصب یونیت خارجی سیستم VRF

ایجاد جا رختخوابی جهت استفاده مهمان یا استفاده در فصول سرد سال

امکان داشتن دوپارکینگ با جابجایی استخر در صورت لزوم

ایجاد فضای بار کوچک در طبقه دوم جهت سرویس دهی به طبقه دوم و روف گاردن و پیش بینی بارک کوچک در حیاط

جانمایی سראیداری، فضای تاسیسات و انبار در زیرزمین جهت استفاده بهتر از فضای همکف

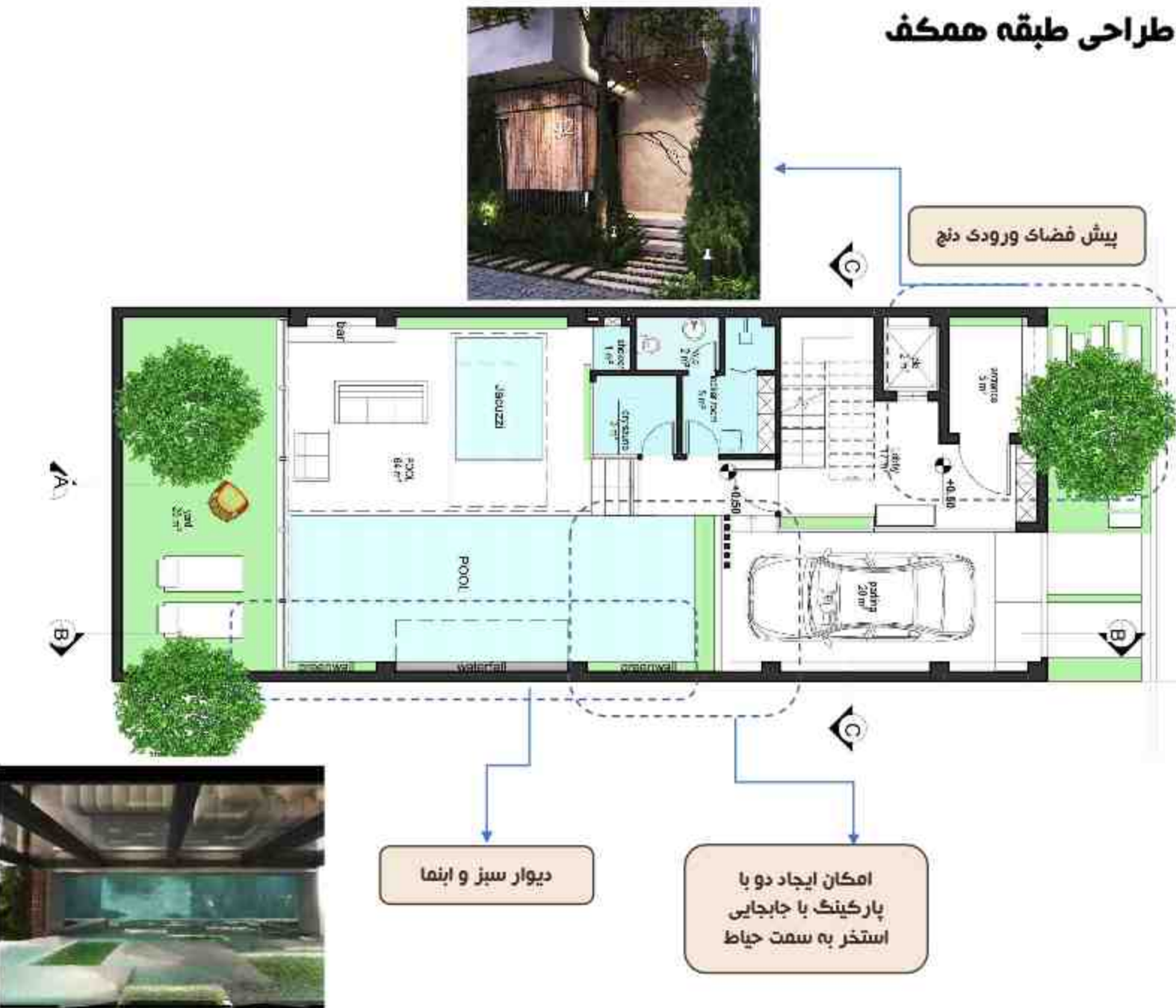
توجه به نقاط ریز اتفاقی نیست...

استفاده از ویو مطلوب سایت برای فضاهای پرکاربرد (استفاده از منظره دلنواز پارک پرواز برای فضاهای عمومی، آشپزخانه و اتاق خواب اصلی و ویو مطلوب پارک شمال شرقی جهت اتاق خواب مستر دوم)

انعطاف پذیری طرح جهت ایجاد تغییرات بزرگ و کوچک

پرت فضا در حد صفر....

### ۳- نقاط قوت طراحی طبقه همکف



پایان