

حیاتِ حیات

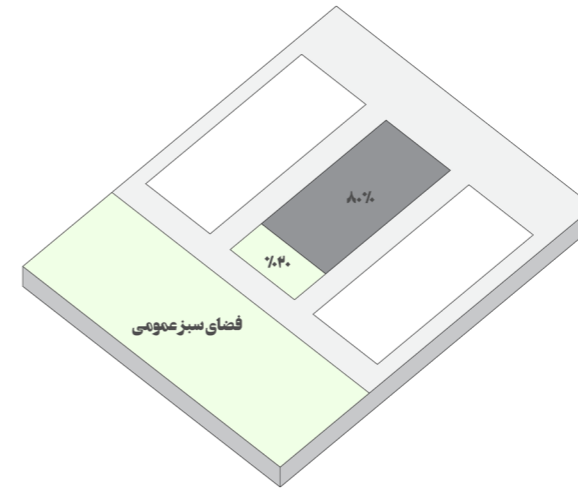


از طرف دیگر زیست انسان معاصر و تغییر سبک زندگی او، نیاز به تملک درآوردن و شخصی سازی فضا را برای افراد پررنگ تر نموده و تعادل فضاهای عمومی و خصوصی در یک خانه می تواند به استفاده بهتر تمام فضاها توسط ساکنان منجر شود، به گونه ای که اگر در خانه ای تنها حیاط (یا فضای عمومی دیگر) در اختیار ساکنان باشد شاید به اندازه ای که طیفی از فضاهای خصوصی و عمومی در اختیار ساکنان است مورد استفاده قرار نگیرد.

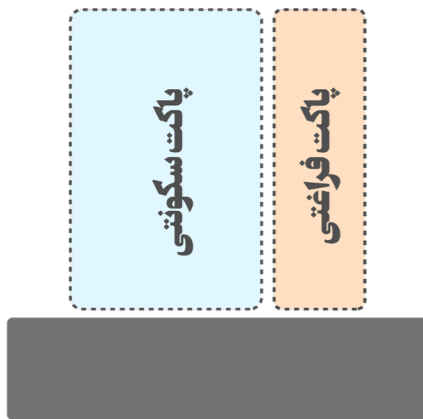
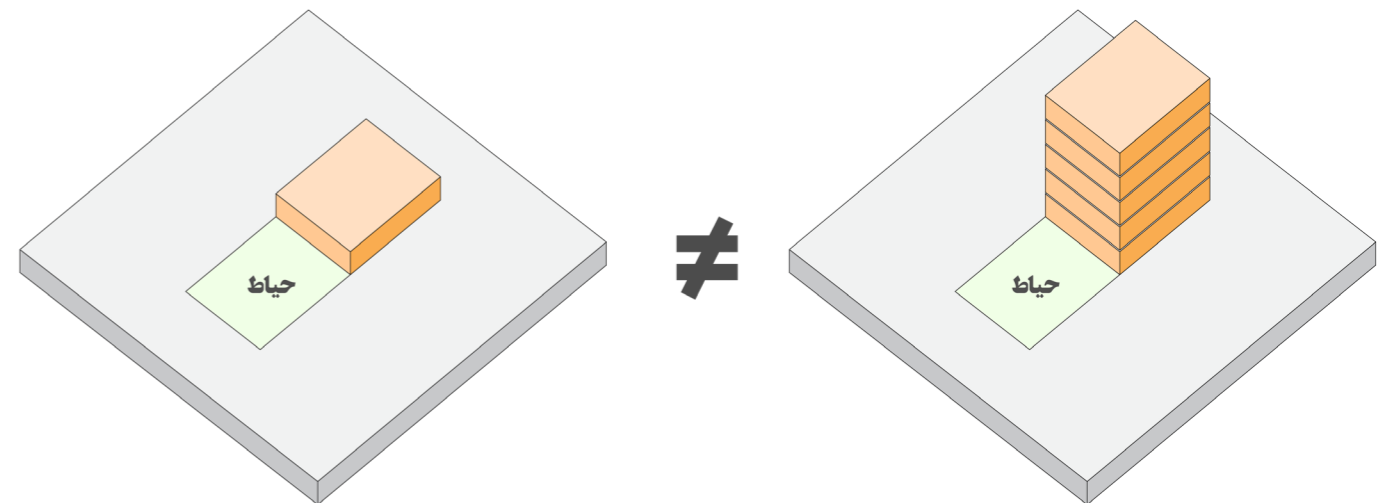
پروژه در دو سطح نسبت به مسائل موضع می گیرد. در مرحله نخست هدف تامین فضاهای سکونتی مورد نیاز و نظر کارفرما بود که منطبق با برنامه پروژه به تمامی آن ها پاسخ داده شده است. اما در سطح دوم هدف، افزایش کیفیت فضاهای سکونتی و بهبود شرایط زیستی ساکنان و تمرکز بر ارزش های افزوده خلق شده توسط معماری بود.

پاسخ به این هدف با تقسیم کل پروژه به پاکت های فضایی با هویت های متفاوت صورت گرفت. به طوری که فضاهای سکونتی و زیستی لازم در یک پاکت و فضاهای مازاد و فراغتی در پاکتی دیگر تقسیم بندی گردید. با این تصمیم، پاکت سکونتی در هر حالتی می تواند به ساکنان خدمت رسانی نموده بدون آنکه خللی در جریان زندگی شکل پذیرد.

پروژه **حیات حیاط** در زمینی به ابعاد ۸ در ۲۰ متر و با سطح اشغال ۸۰ درصدی هدف طراحی قرار گرفته بود. به واسطه کوچک بودن ابعاد زمین و همچنین سطح اشغال ۸۰ درصدی آن، به ناچار مترای حیاط بسیار کوچک می شد. در مقابل، قرارگیری فضای سبز شهری در ضلع جنوب، امکاناتی در اختیار زمین قرار می داد که می توان از آن در جهت بهبود فضای زیست ساکنان بهره برد. اما آیا صرفاً قرارگیری فضای سبز در همسایگی ملک می تواند به خودی خود کمبود فضاهای باز را جبران کند؟

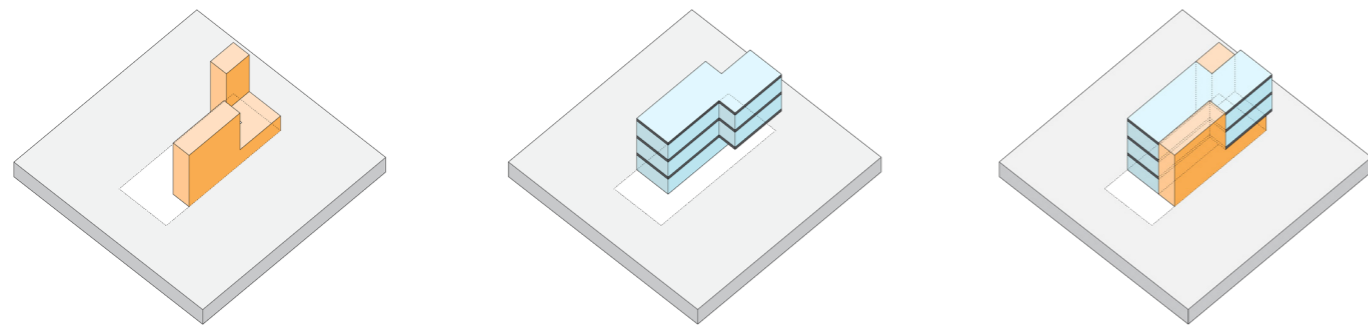


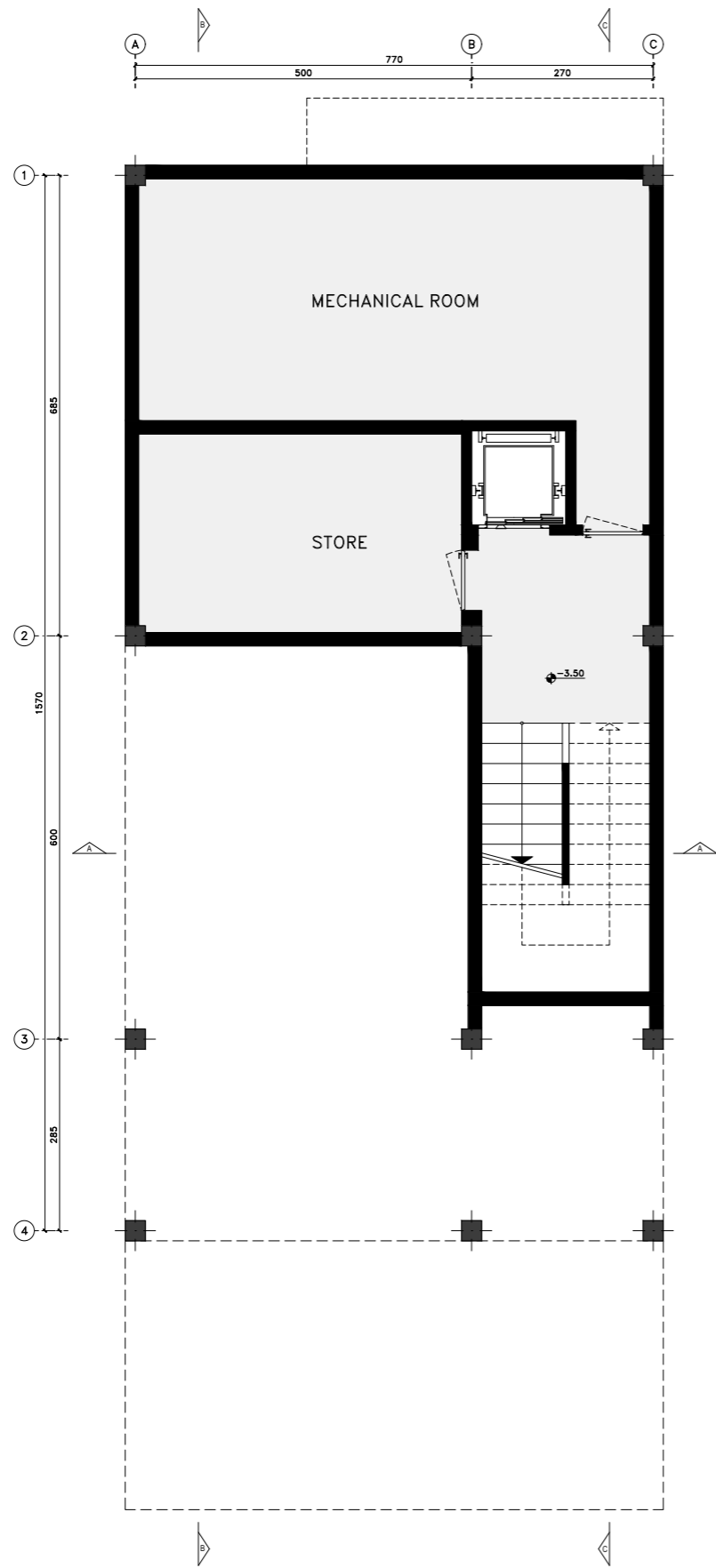
اما نکته دیگری در اینجا مورد سوال واقع می گردد. با توجه به نظام طبقاتی و تاپولوژی آپارتمان گونه پروژه، آیا صرف داشتن حیاط (این مراد مفقوده زیست شهری) با ابعاد بزرگ، نحوه بهره برداری از این فضا شبیه به حیاط های شهری گذشته های نه چندان دور و تداعی گر آن خاطره های جمعی نوستالژیک خواهد شد؟ با بلند شدن ساختمان ها، از میان رفتن حریم ها توسط همسایگان، مختل کردن مسیر نور و فاصله گرفتن سطوح زیستی از زمین، قطعاً رابطه درون با حیاط از اساس، دستخوش تغییر خواهد شد و دیگر حیاط آن گونه که در گذشته مورد استفاده قرار می گرفت امکان بهره برداری نخواهد یافت.



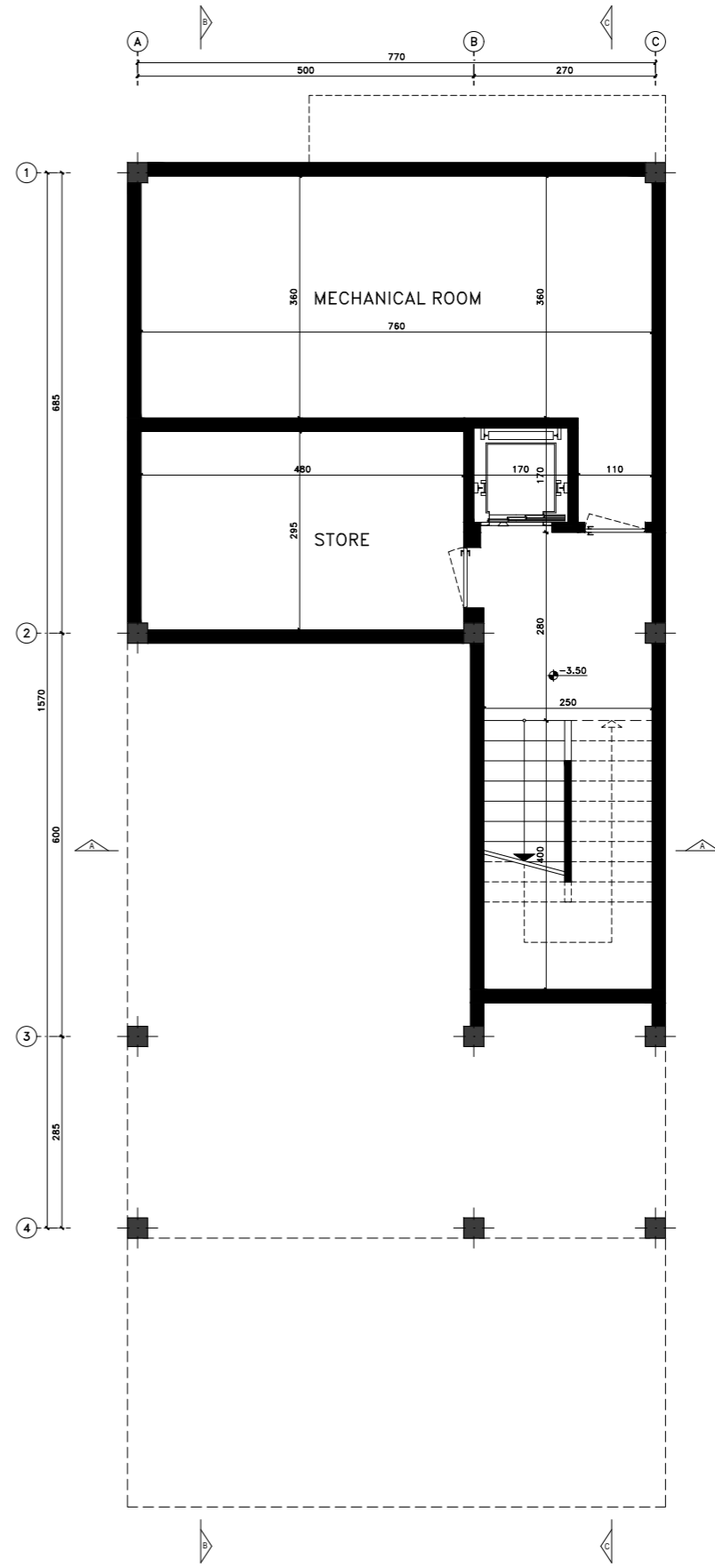
اما آنچه در پاکت دیگر قرار گرفت فضایی با کیفیات متفاوت (بسته، باز، نیمه باز) بود. با خرد کردن یک حیاط ایده آل فرضی و اختصاص هر قسمت آن به یک فضای زیستی پاسخی به سوال مطرح شده در بالا داده می شود. بدین ترتیب تمام ریز فضاهای پروژه (از فضاهای عمومی گرفته تا فضاهای خصوصی) دارای فضای باز مختص به خود خواهند بود که به فراخور نیاز کاربران میتوان از آن ها استفاده نمود.

بدین ترتیب پروژه مذکور در عین فراهم آوردن فضای سکونتی لازم، فضاهای اضافی را به کاربرانش پیشکش خواهد کرد تا ساکنان بتوانند تجربه زندگی متفاوت از زیست شهری امروزی را به دست آورند.

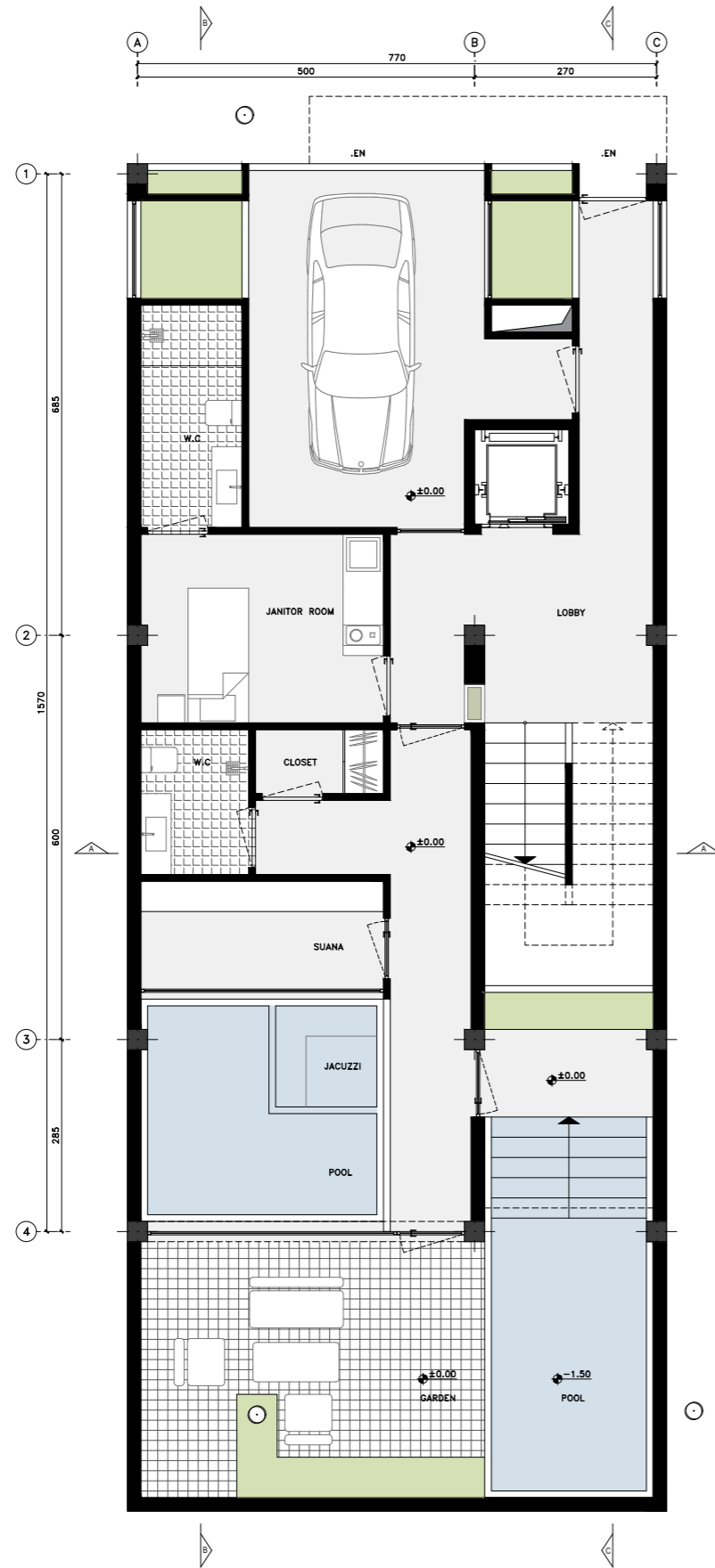




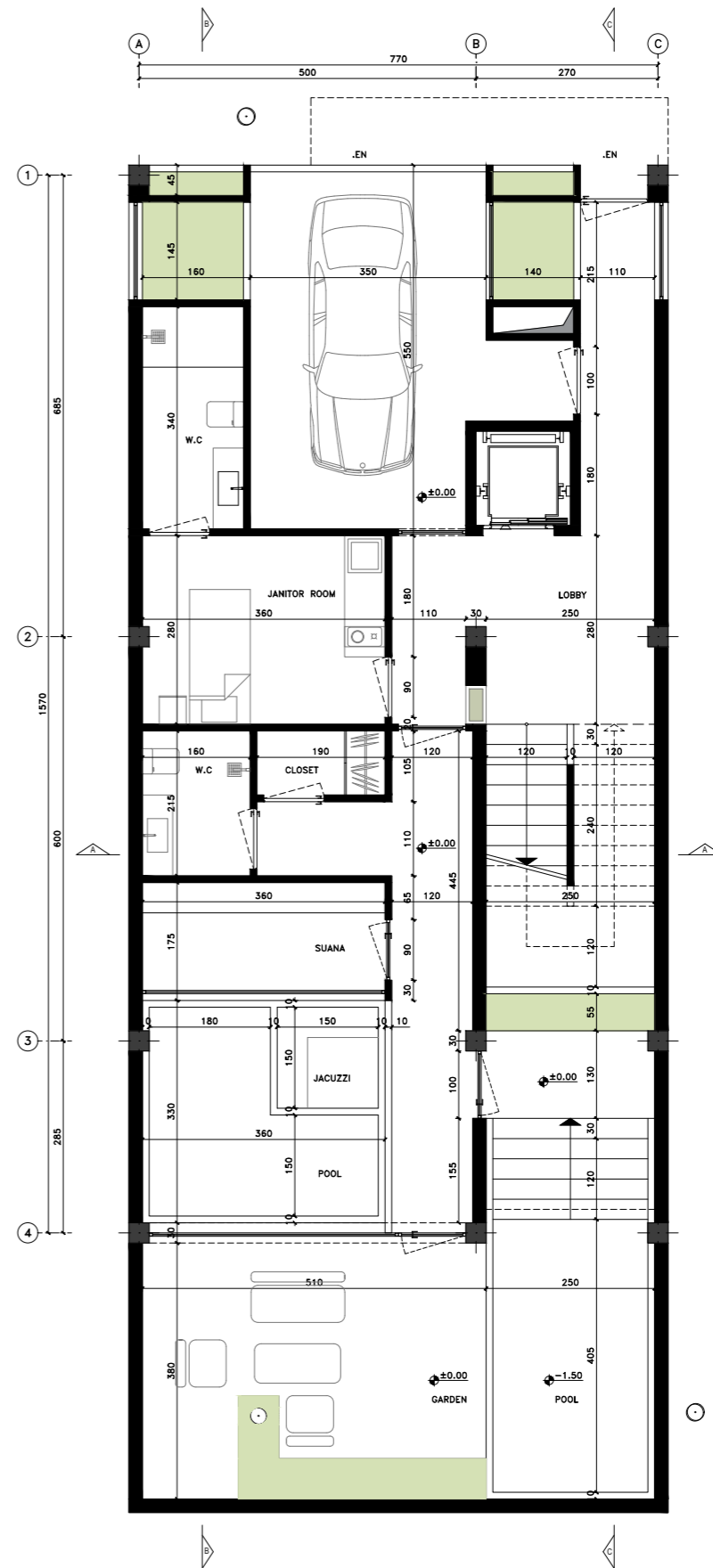
BASEMENT PLAN
1:100



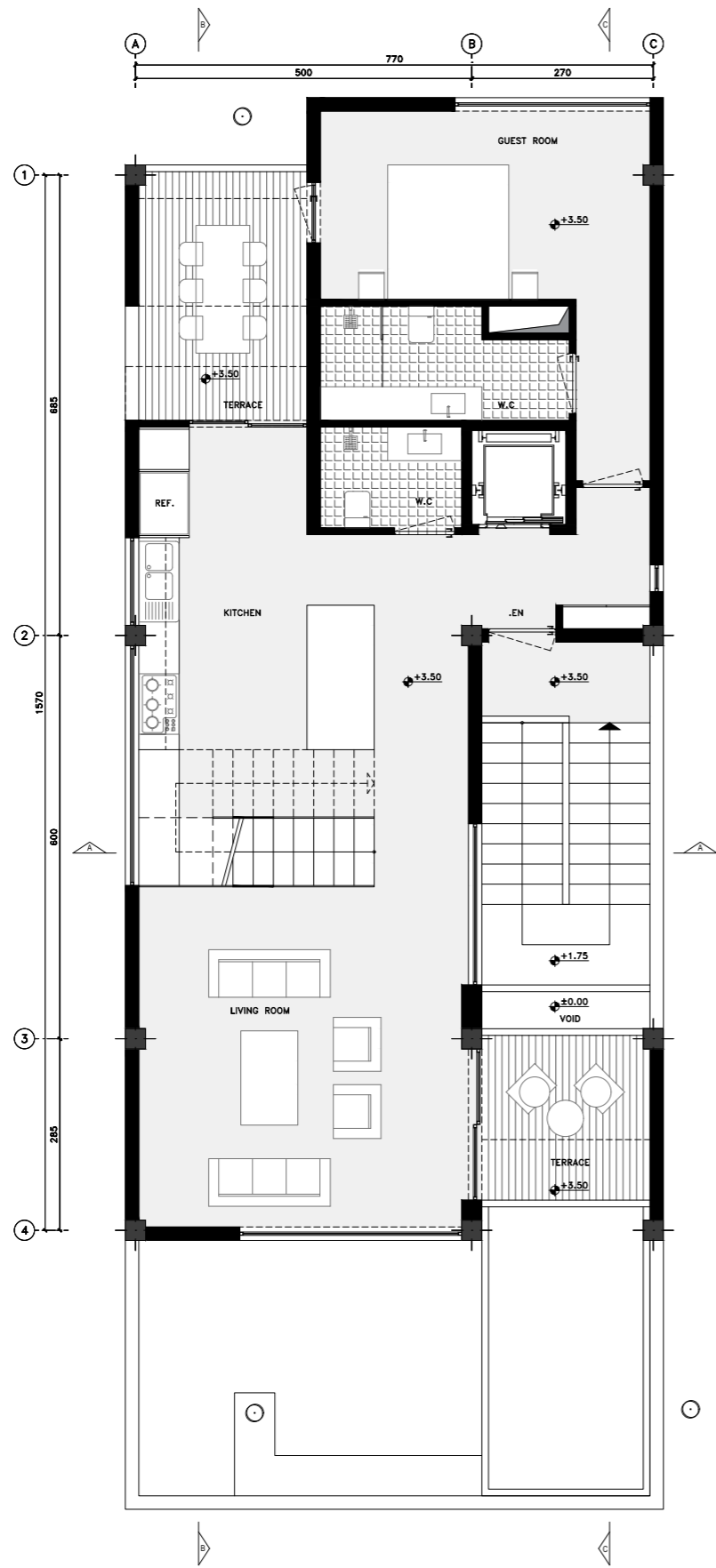
BASEMENT PLAN
1:100



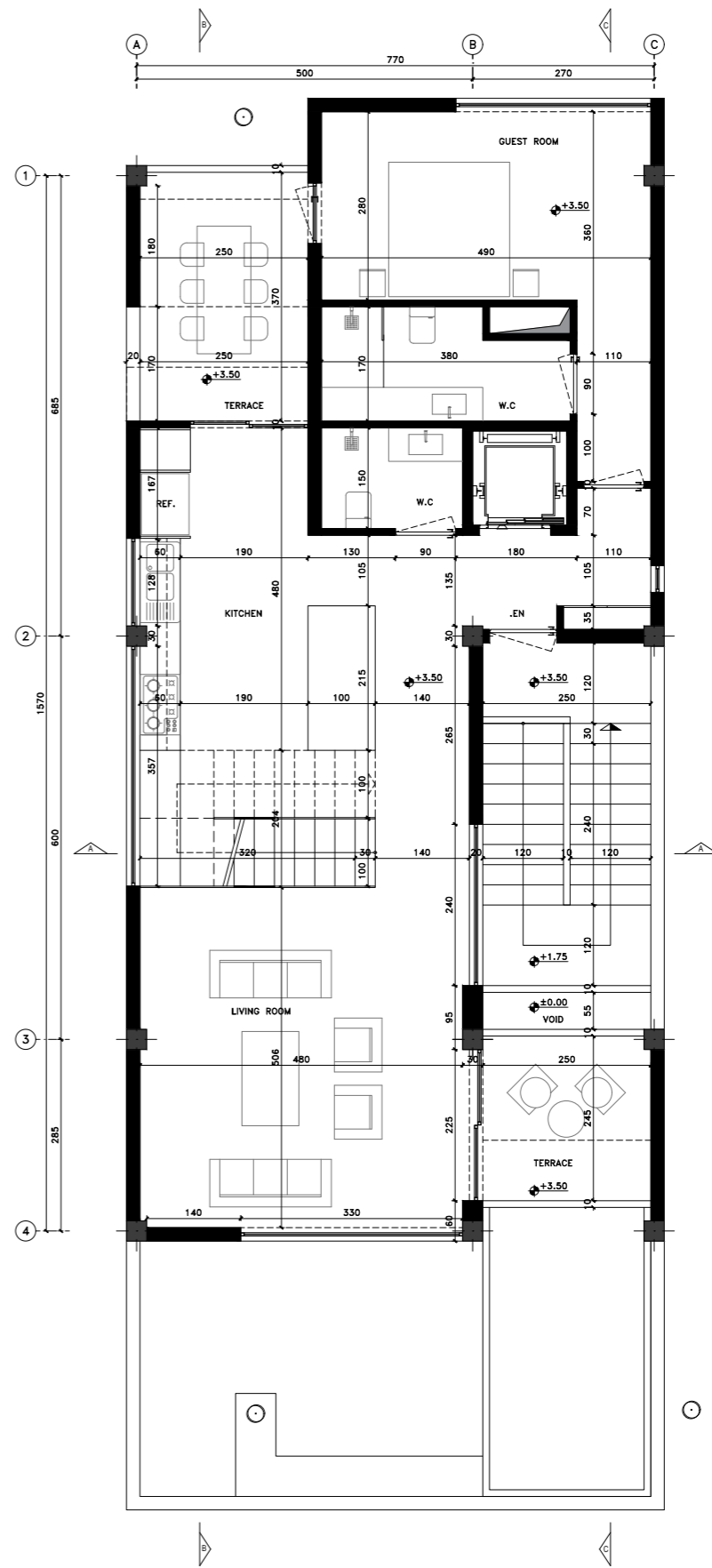
GROUND FLOOR PLAN
1:100



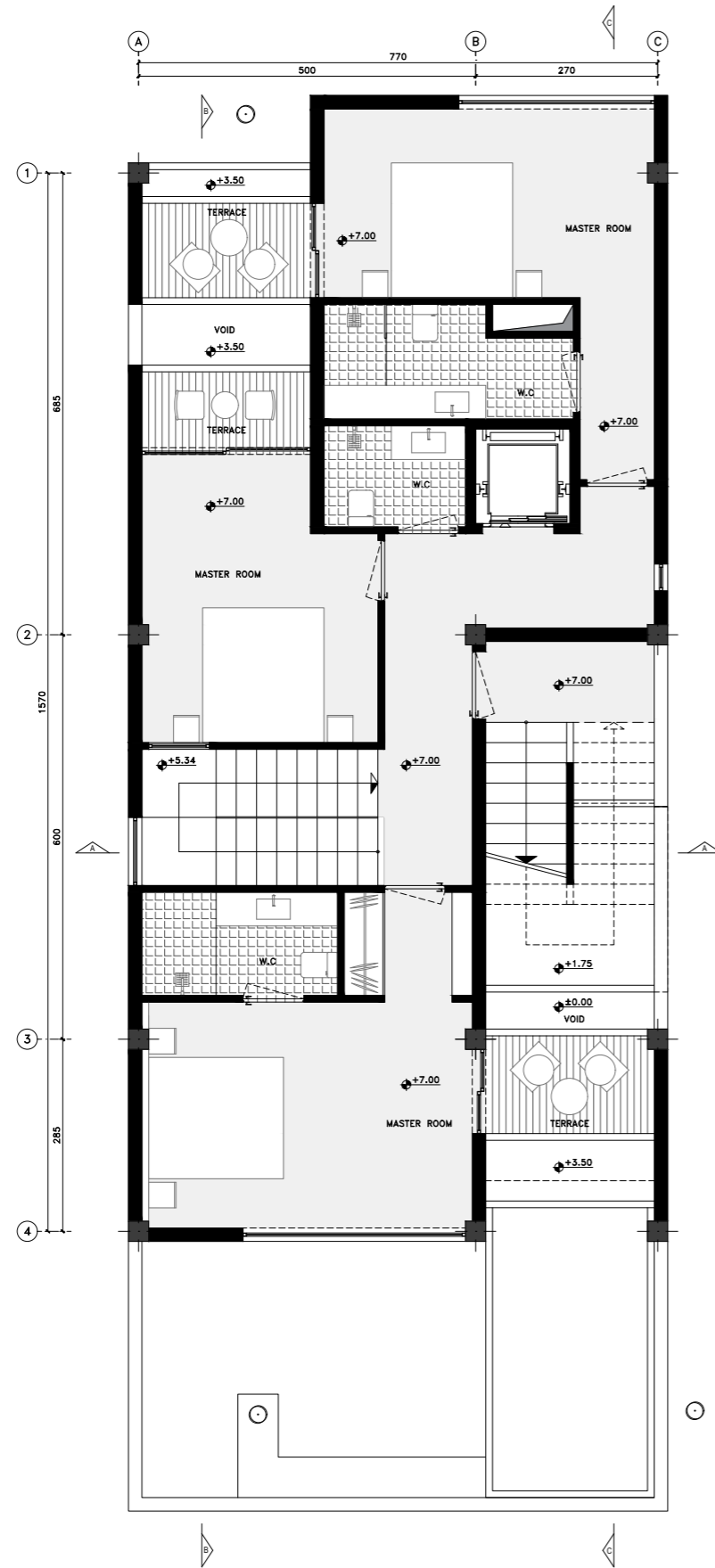
GROUND FLOOR PLAN
1:100



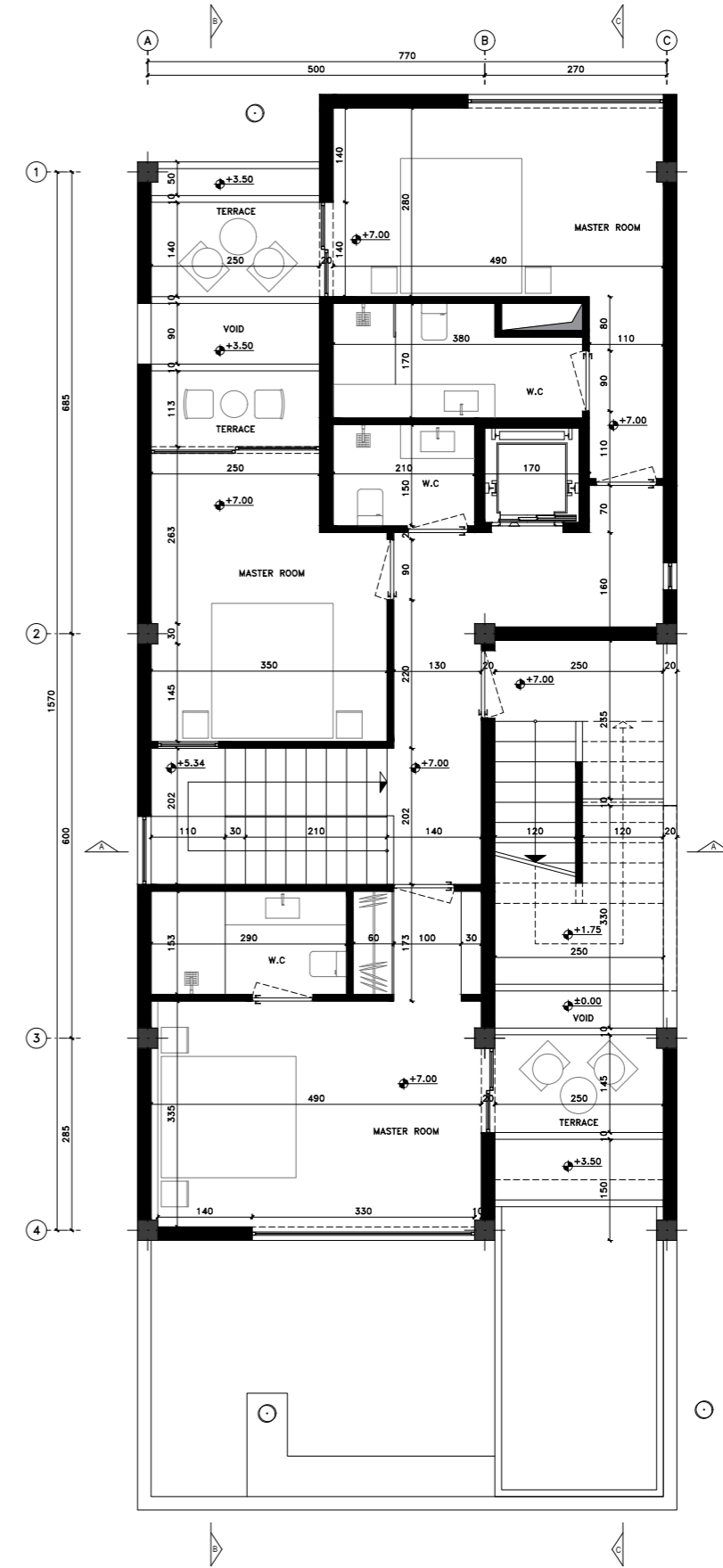
FIRST FLOOR PLAN
1:100



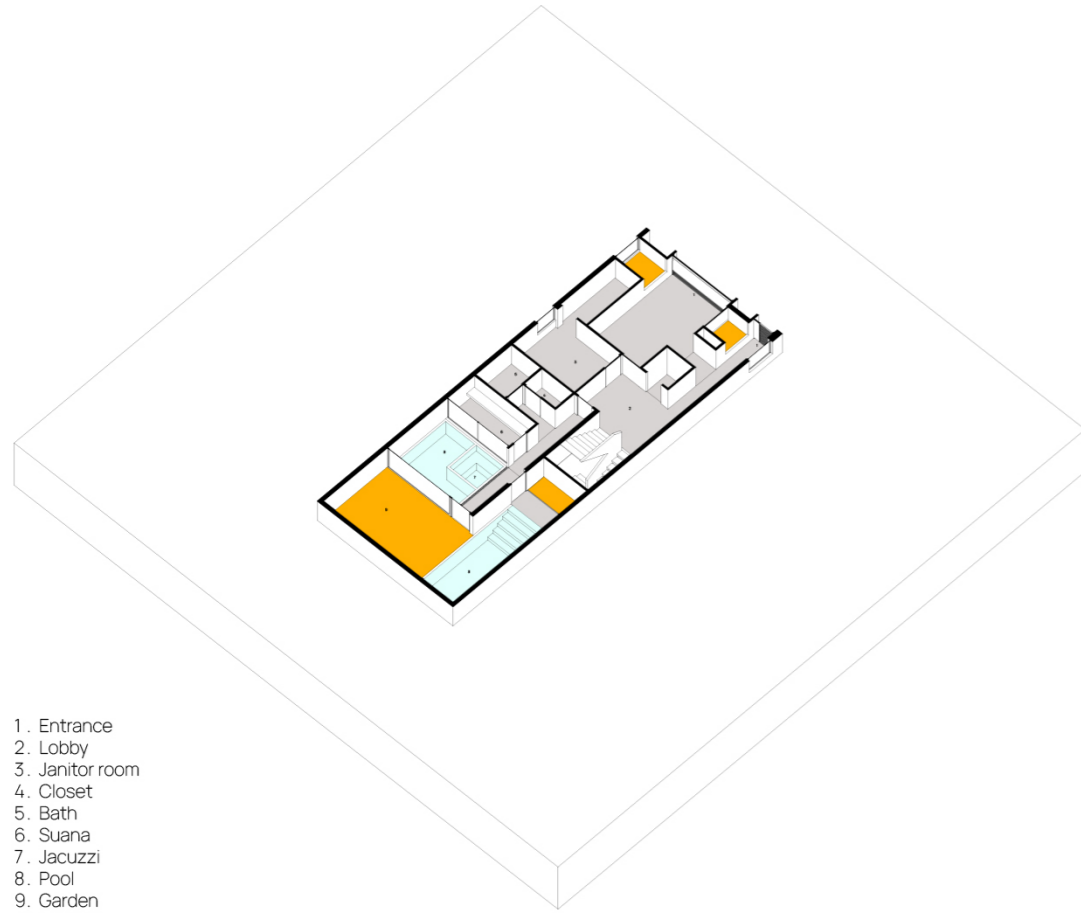
FIRST FLOOR PLAN
1:100



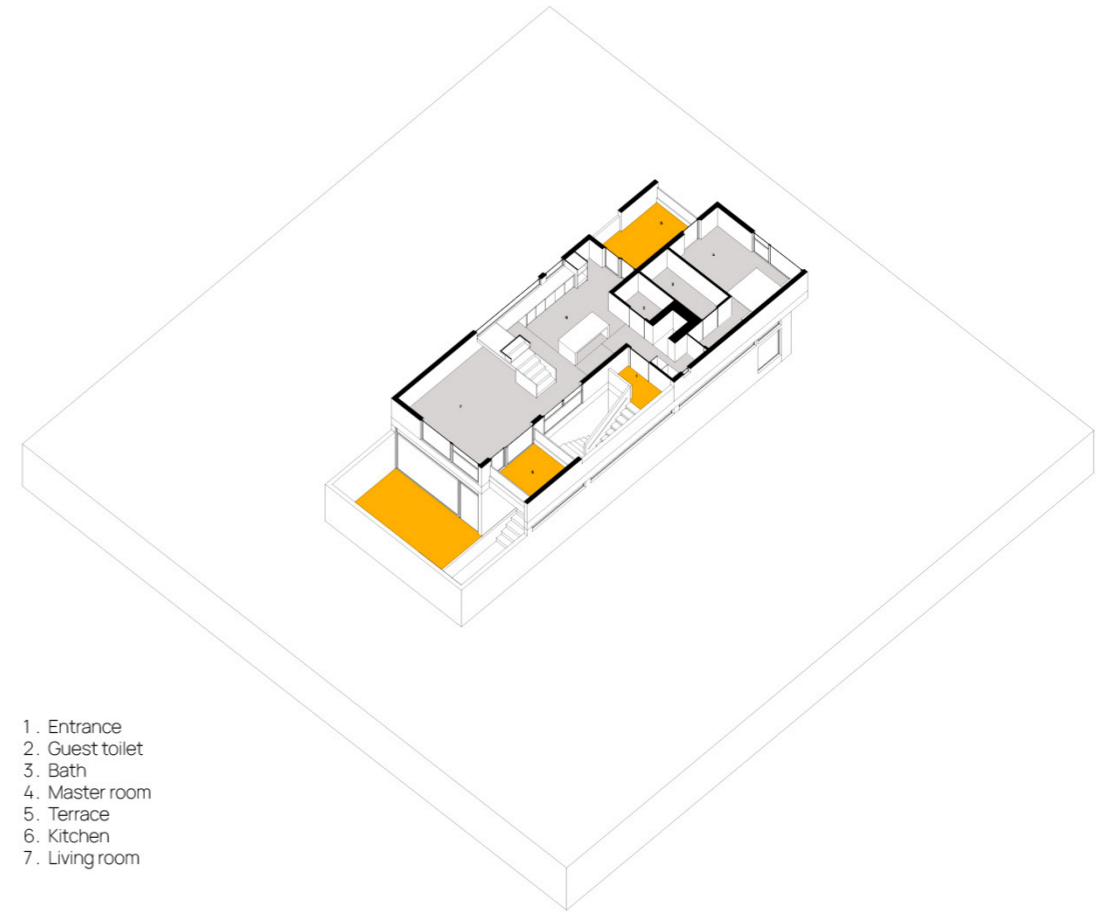
SECOND FLOOR PLAN
1:100



SECOND FLOOR PLAN
1:100



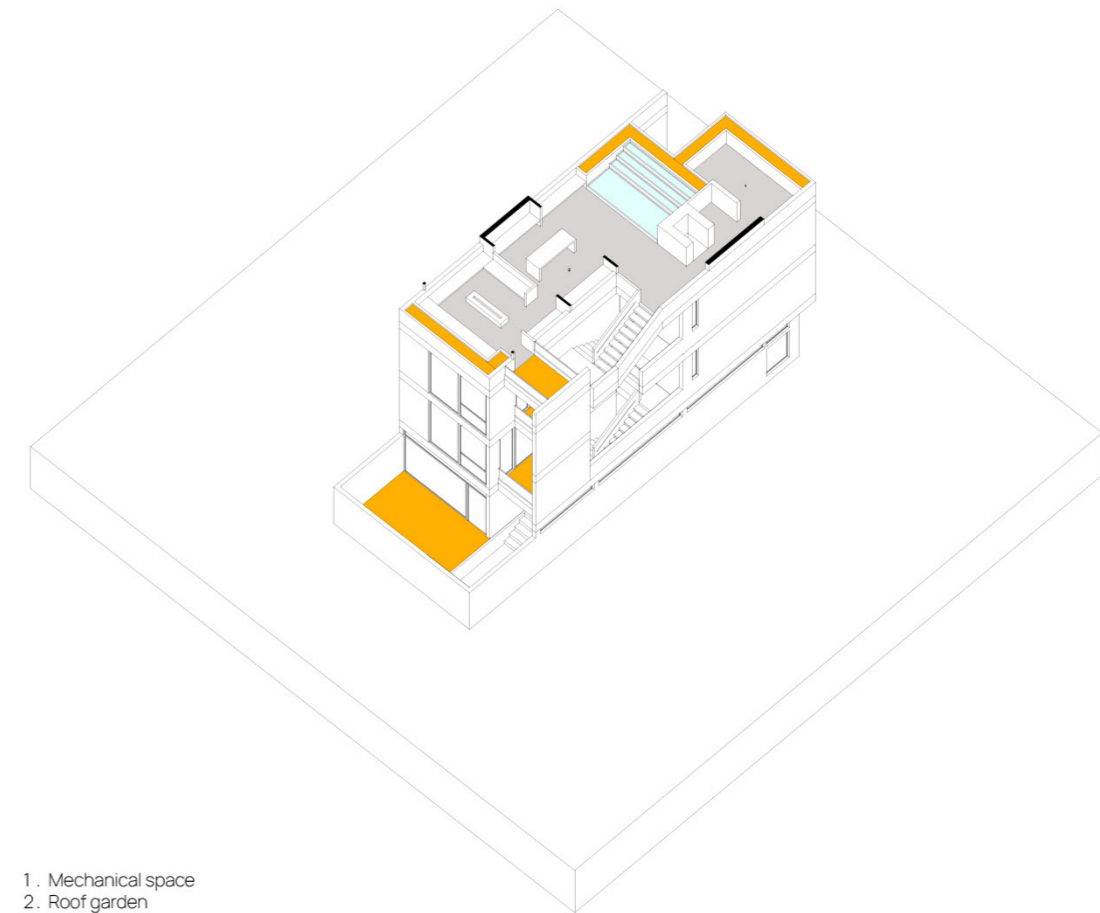
- 1. Entrance
- 2. Lobby
- 3. Janitor room
- 4. Closet
- 5. Bath
- 6. Suana
- 7. Jacuzzi
- 8. Pool
- 9. Garden



- 1. Entrance
- 2. Guest toilet
- 3. Bath
- 4. Master room
- 5. Terrace
- 6. Kitchen
- 7. Living room



- 1. Entrance
- 2. Guest toilet
- 3. Bath
- 4. Master room
- 5. Terrace
- 6. Bed room



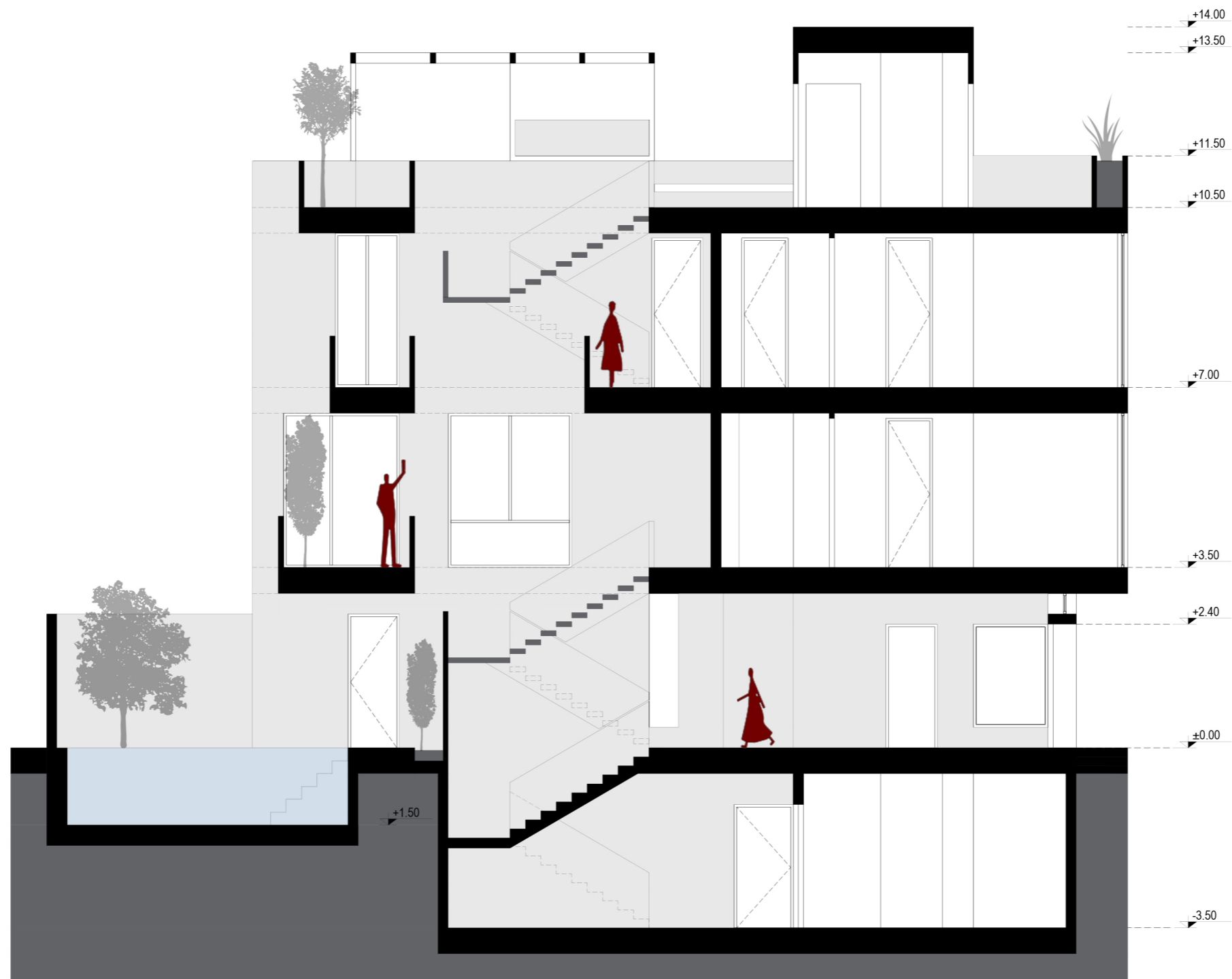
- 1. Mechanical space
- 2. Roof garden



SECTION A-A
1:100



SECTION B-B
1:100



SECTION C-C
1:100































