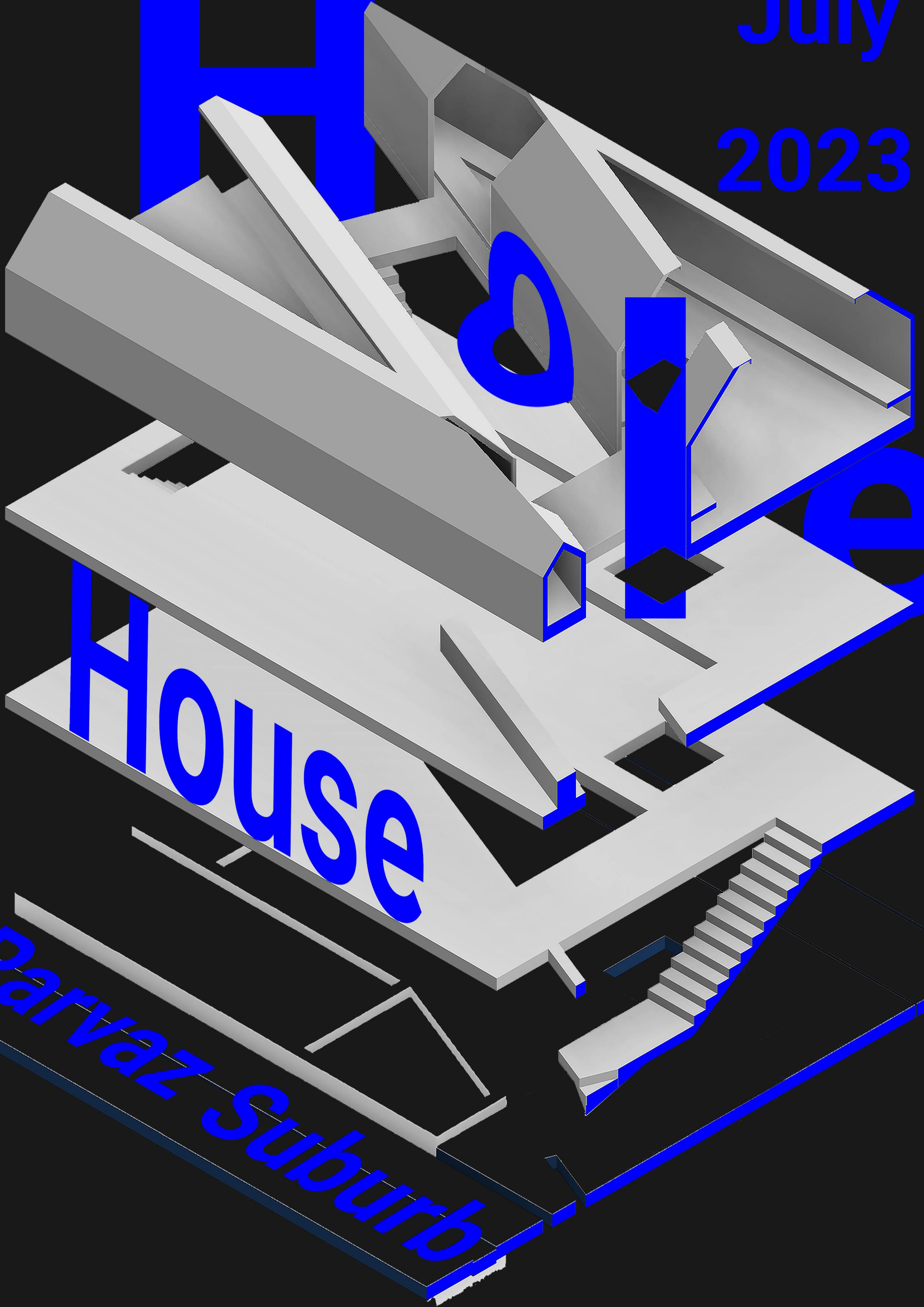


July

2023



House

Parvaz Suburb

T H E H o l i e H o u s e

HH 108

S U M M E R 2 0 2 3

108  
HOUSE

T h e h o l e H o u s e  
H H H 1 0 8  
S U M M E R 2 0 2 3

## خانه ی گودال

یک معماری معتبر سطوح زیادی از معنا و تمرکز را برمی انگیزد، فضای آن و عناصر آن به طور همزمان از چند طریق خوانا و کاربردی می شود. " رابرت ونتوری-معمار-1966 ما در طراحی این پروژه سعی در بازتفسیر آرکی تایپ خانه با نگاه به سه مسئله: ارتباط، جهت گیری و دسترسی عمودی خانه داشتیم.

در بخش اول ما با گذاشتن یک فضای باز مرکزی (برگرفته از الگوی معماری ایرانی) به دنبال دو هدف بودیم. اول قراردادن فضای استخر که در میانه خانه محفوظ باشد و دوم بتواند ارتباط های درون به درون خانه را که در خانه های امروزی غیر فعال شده فعال نماید.

در بخش دوم جهت گیری خانه های ایرانی (رون راسته) به عنوان یک لایه بر روی این فضای مرکزی قرار گرفت و آن را تا مرزهای پروژه گسترش داد. خانه به دو بخش تقسیم شد و این تقسیم بندی هم منجر به ایجاد مقاطع فعال کاربردی شد که تعامل فضاها با یکدیگر را در عین حفظ حریم فضا افزایش داد، هم نوعی جدید از گشودگی رو به بیرون را ایجاد کرد که ارتباط درون به بیرون پروژه را به شکلی متفاوت تقویت کرد.

در بخش سوم مسئله پله با نگاهی انتقادی به شفت پله، ادامه پیدا کرد. پله از ساختار کلاسیک خود فاصله گرفت، گسسته و در مقطع پروژه گسترده شد، این نوع نگاه به پله منجر به اتصال دو بخش خانه شده و نوع ارتباط جدیدی بین فضاها ایجاد کرد.

T H E H o l e H o u s e

HH 108

S U M M E R 2 0 2 3



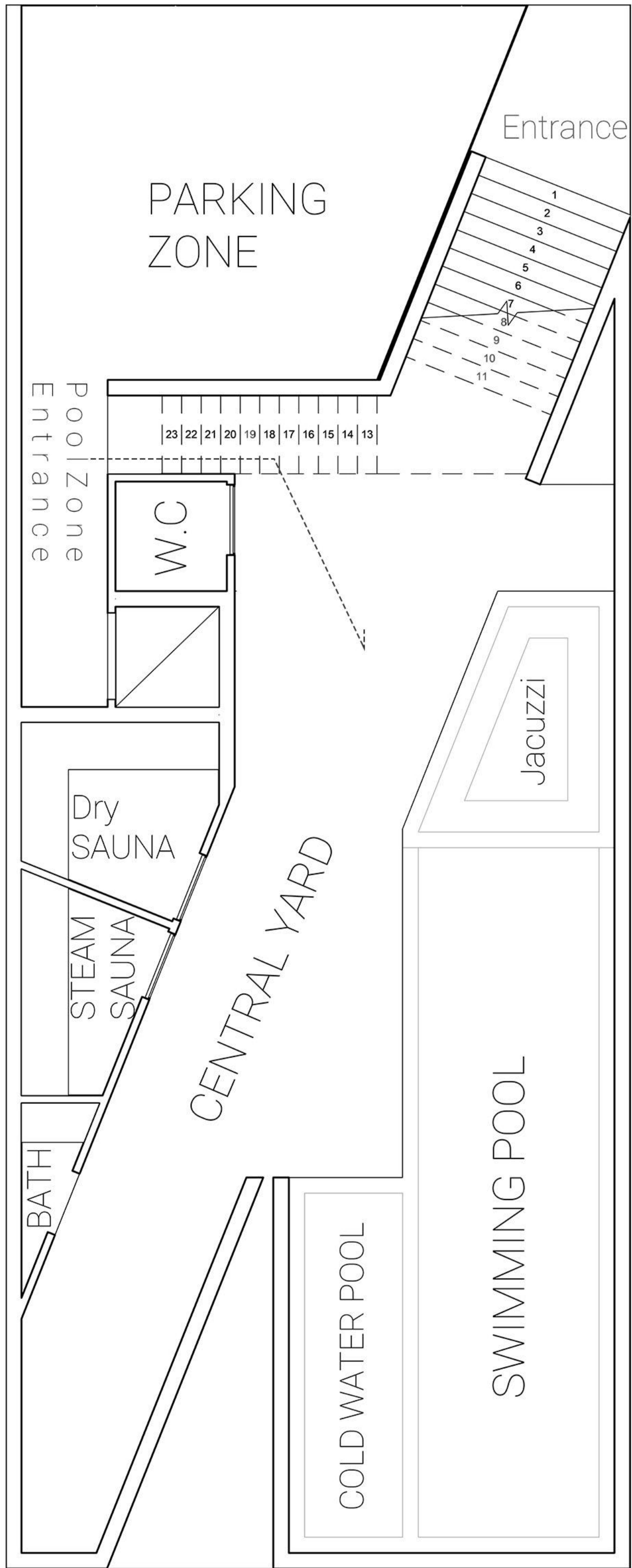
T H E H o l e H o u s e

# HH108

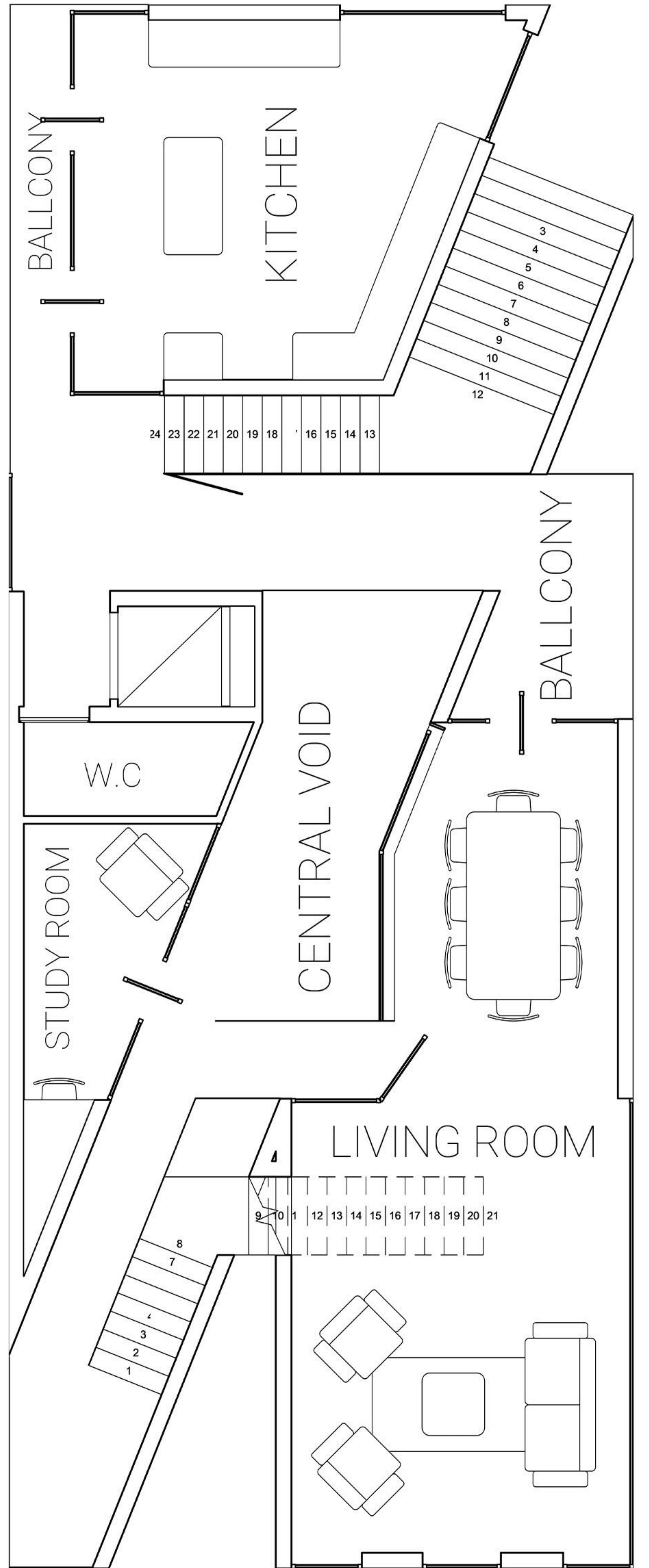
S U M M E R 2 0 2 3



T H E H o l i e H o u s e  
**HH108**  
 S U M M E R 2 0 2 3



G r o u n d F l o o r

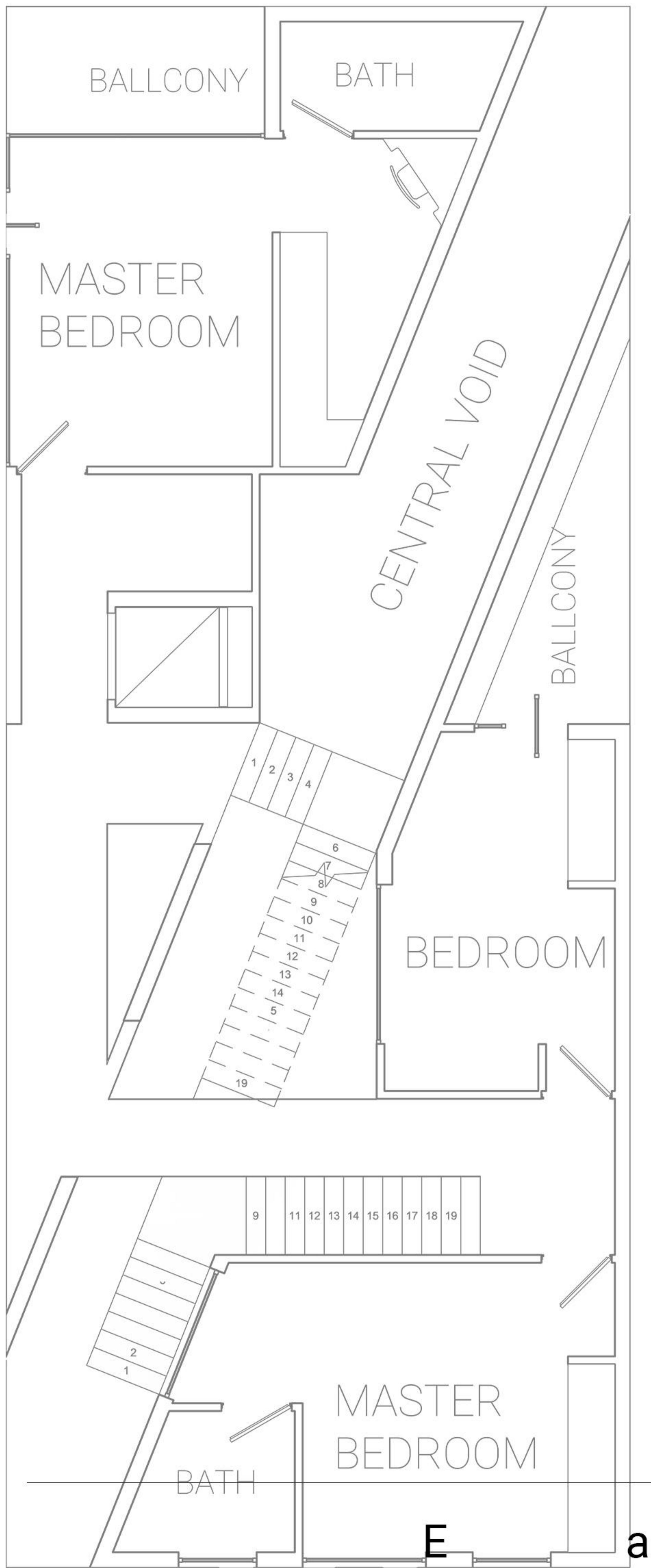


F i r s t F l o o r

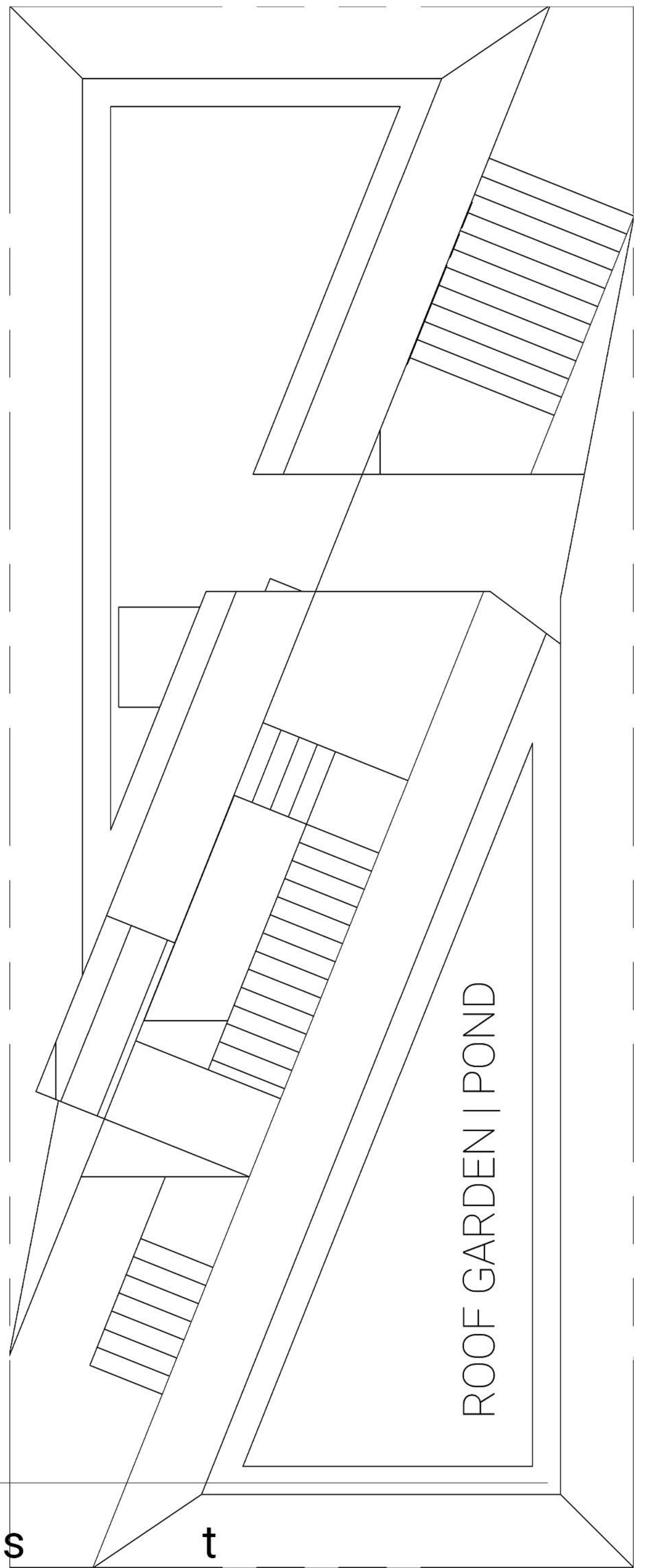
T H E H o l i e H o u s e

108

S U M M E R 2 0 2 3



S e c o n d F l o o r

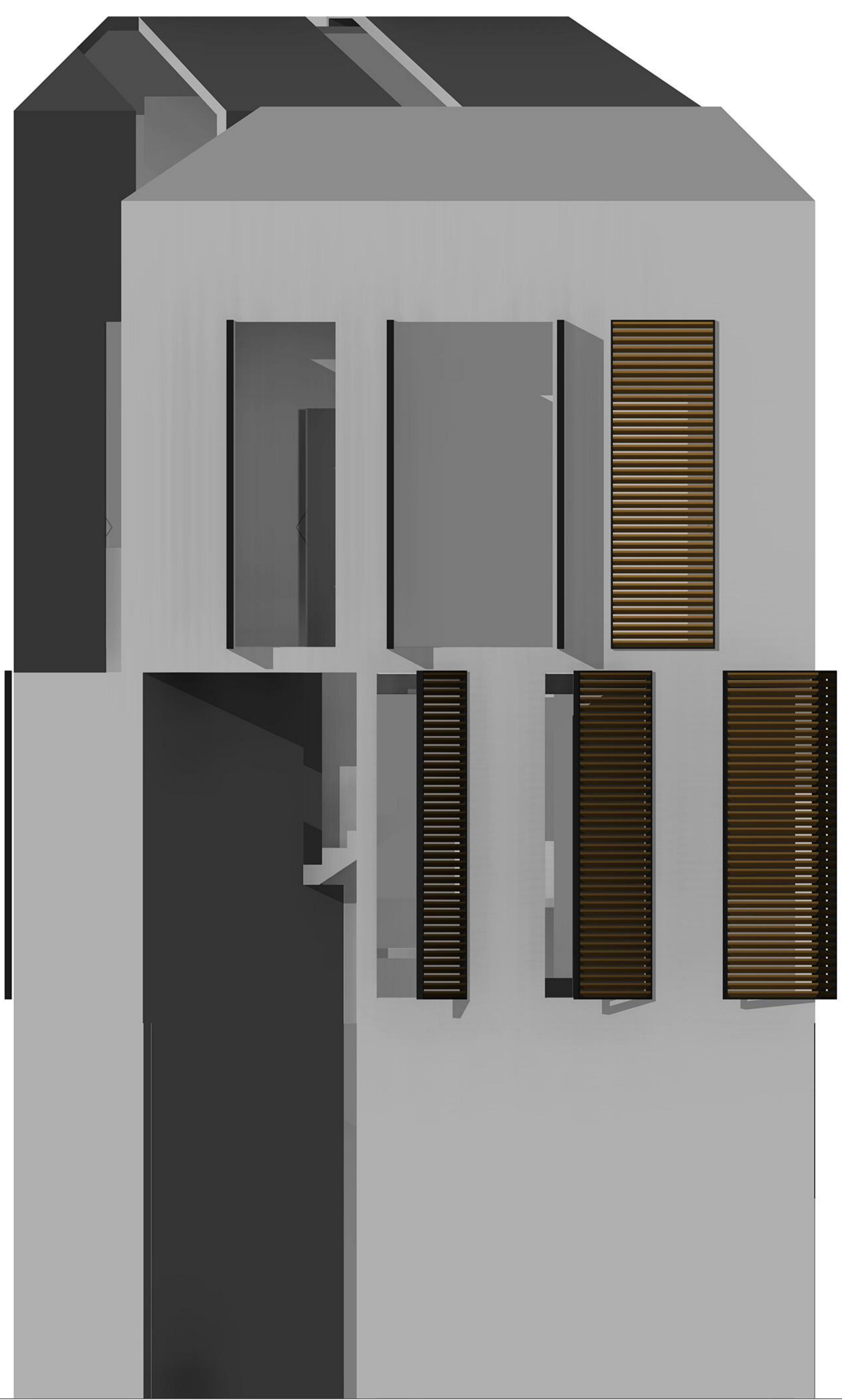


S i t e P l a n

T H E H o l e H o u s e

HHH108

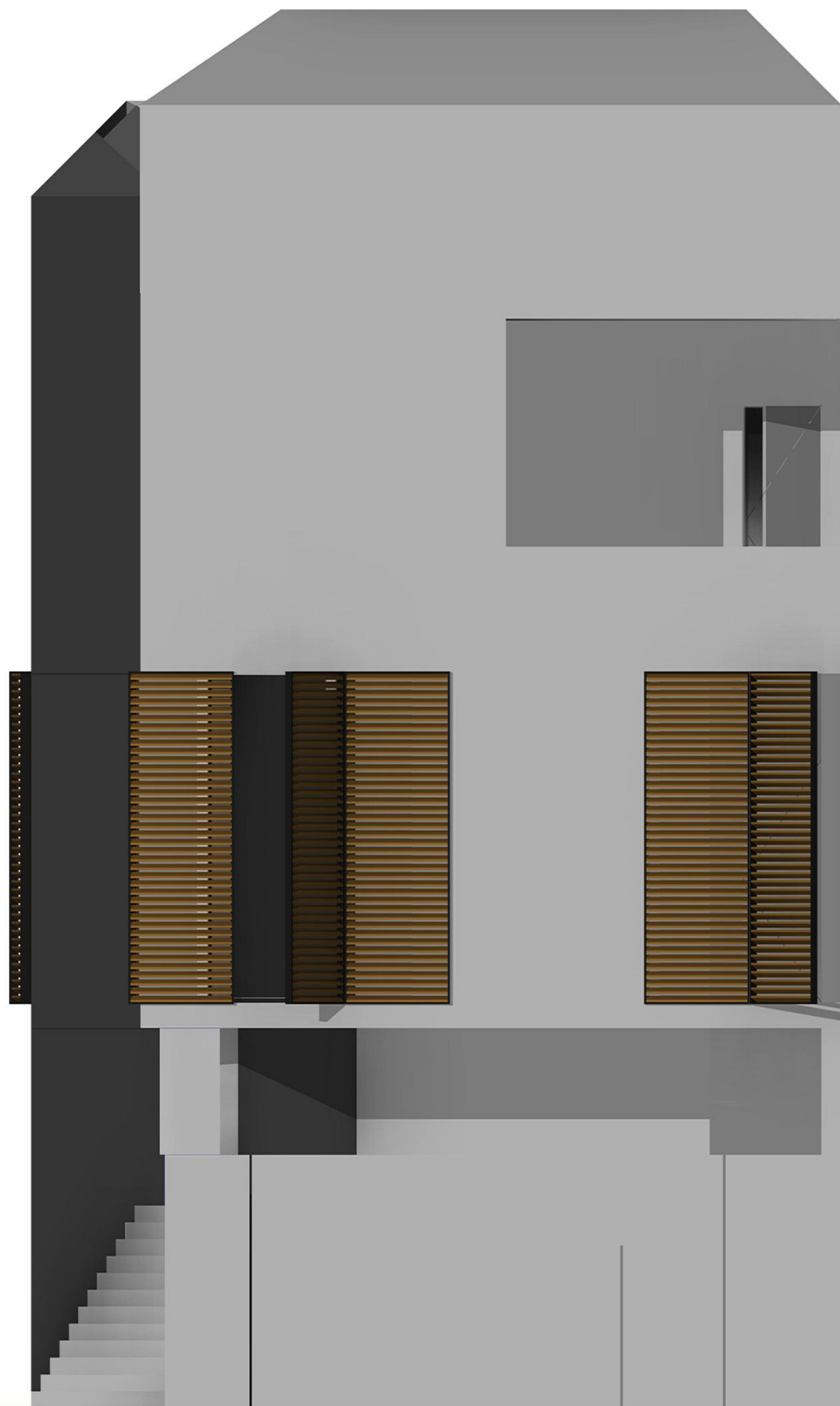
S U M M E R 2 0 2 3



N o r t h

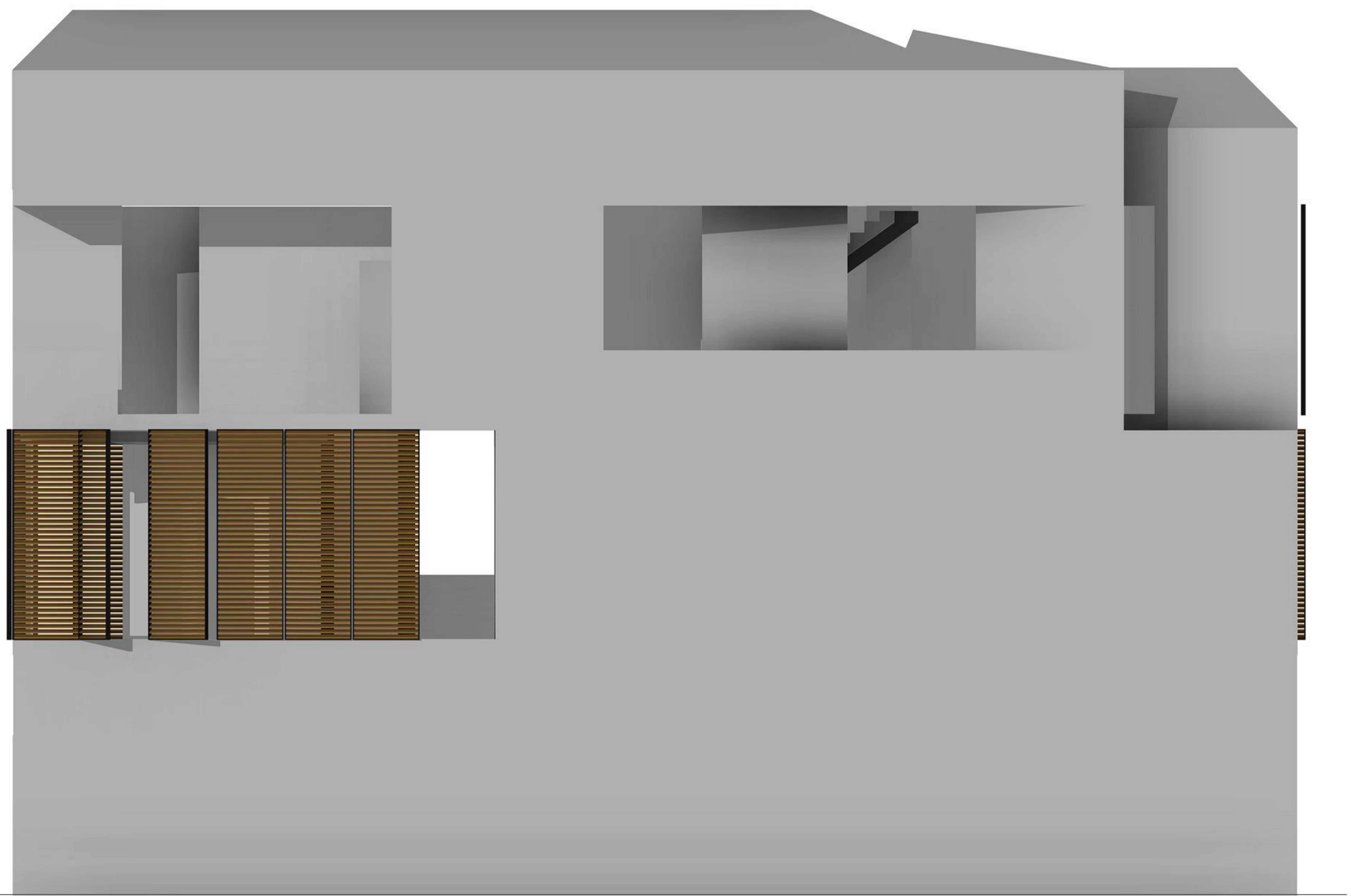


T H E H o l e H o u s e  
S U M M E R 2 0 2 3



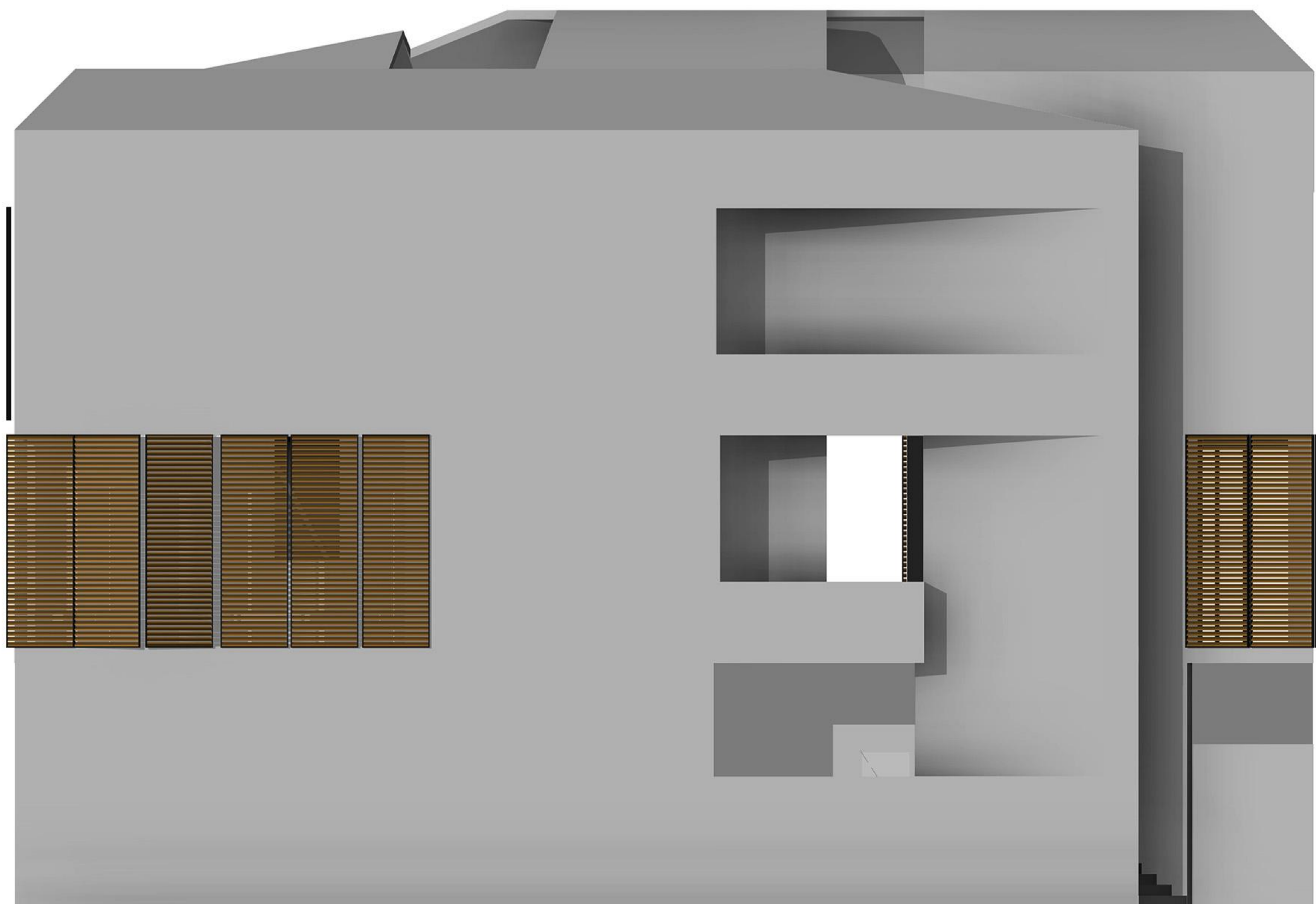
S o u t h

T H E H o l e H o u s e  
S U M M E R 2 0 2 3



W e s t

T H E H o l e H o u s e  
S U M M E R 2 0 2 3

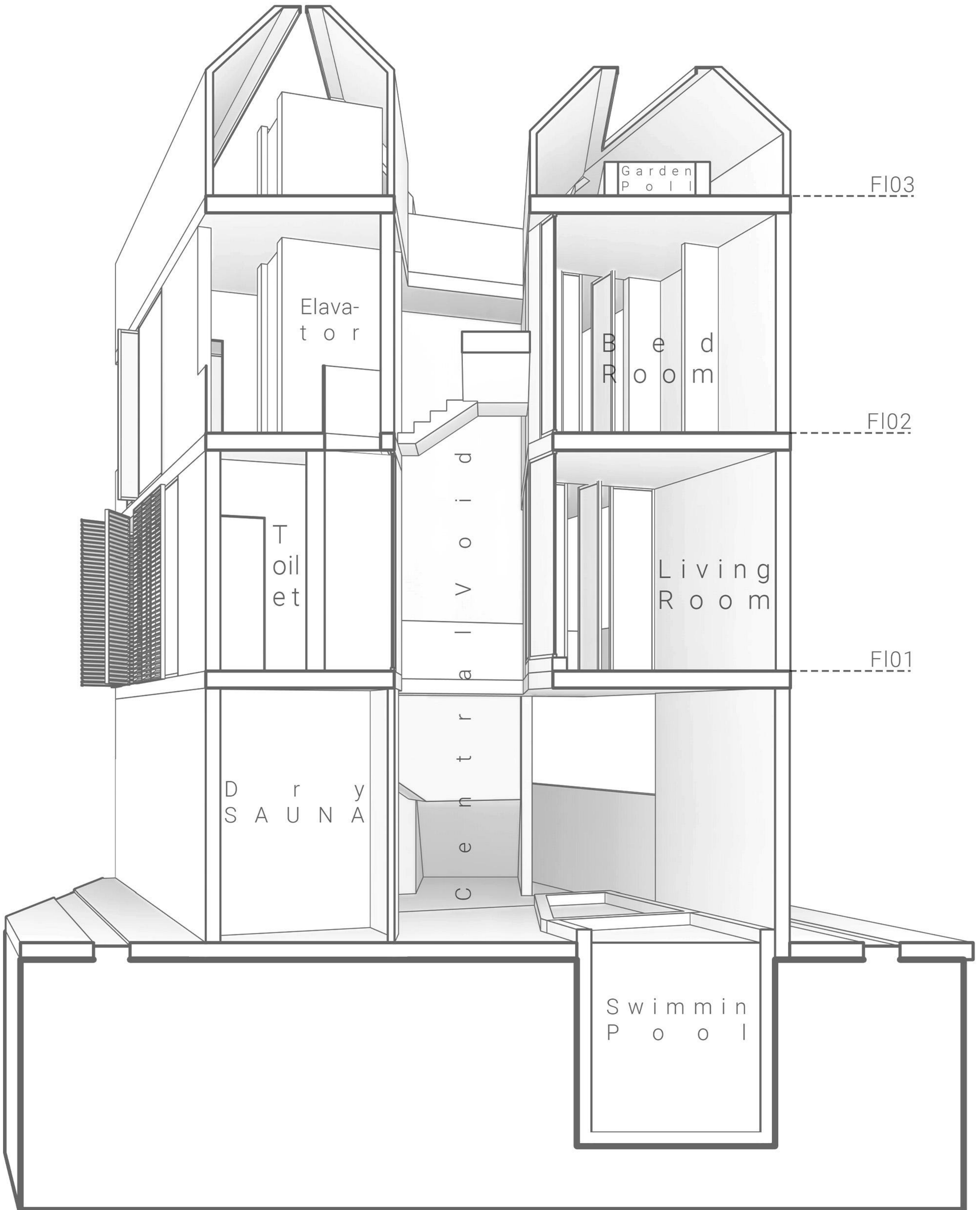


E a s t

T H E H o l e H o u s e

# HH108

S U M M E R 2 0 2 3



T H E H o l i e H o u s e

# HH108

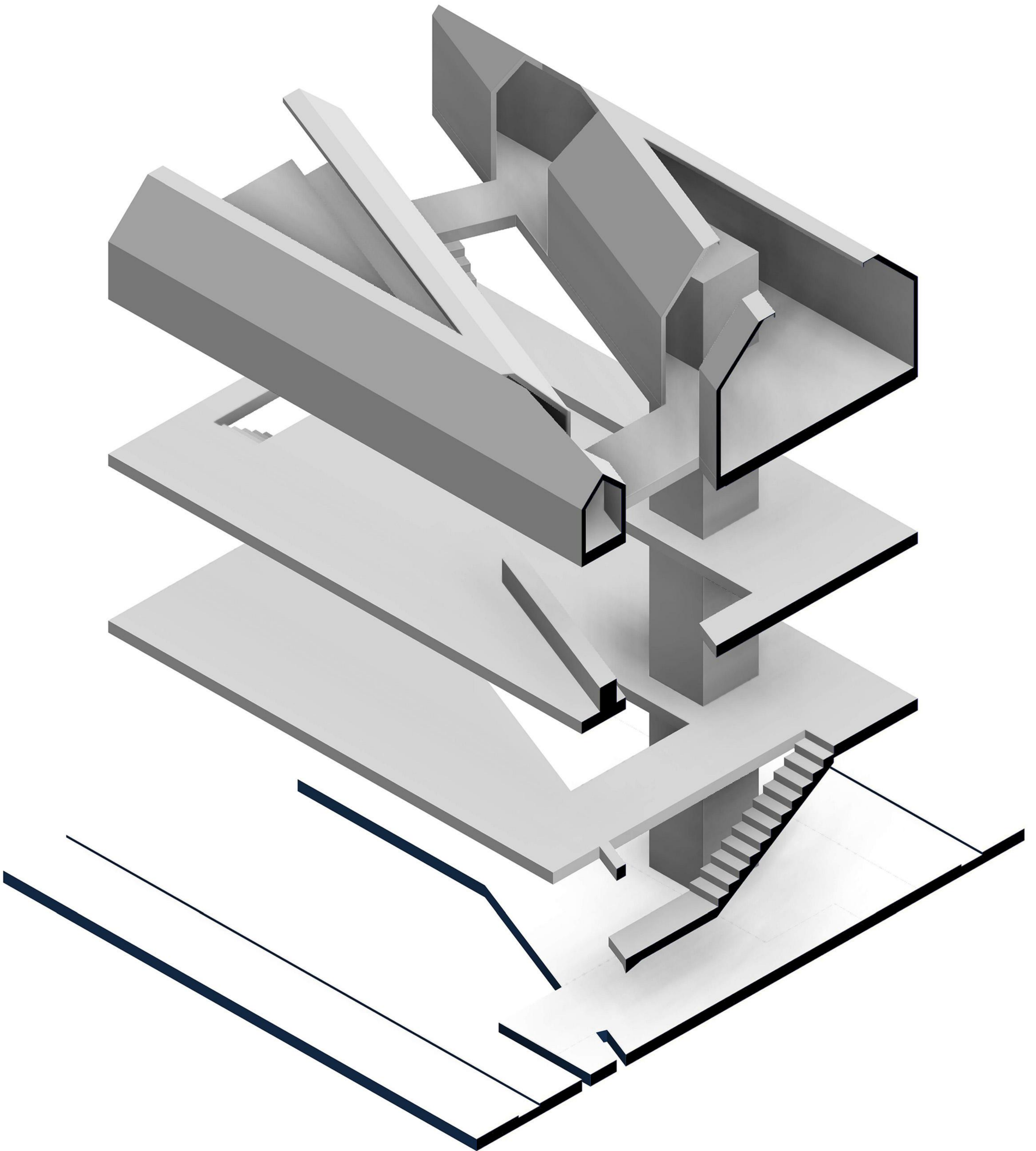
S U M M E R 2 0 2 3



T H E H o l e H o u s e

HHH 108

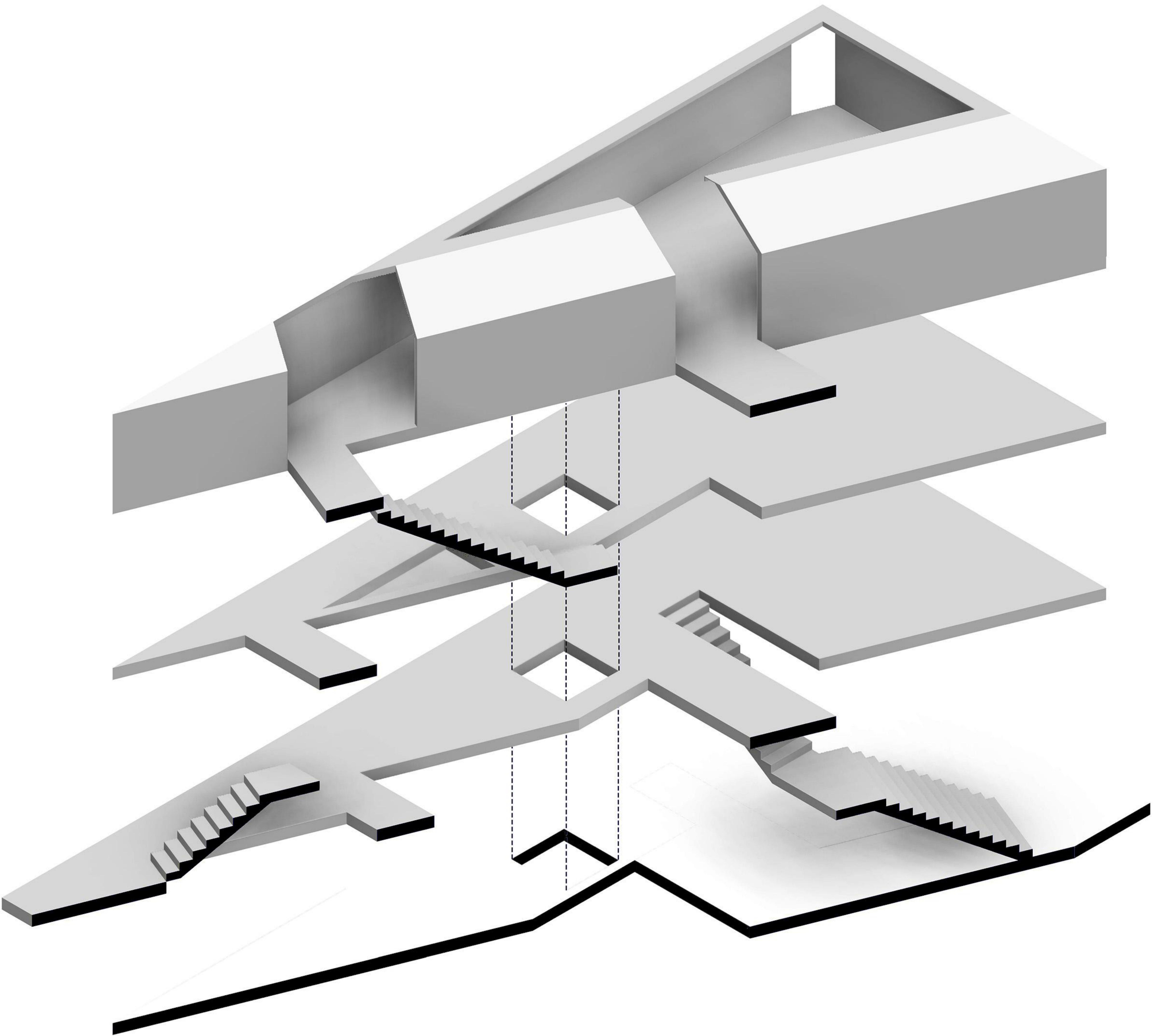
S U M M E R 2 0 2 3



T H E H o l e H o u s e

HHH 108

S U M M E R 2 0 2 3





T H E H o l i e H o u s e

HH 108

S U M M E R 2 0 2 3





T H E H o l i e H o u s e

HH 108

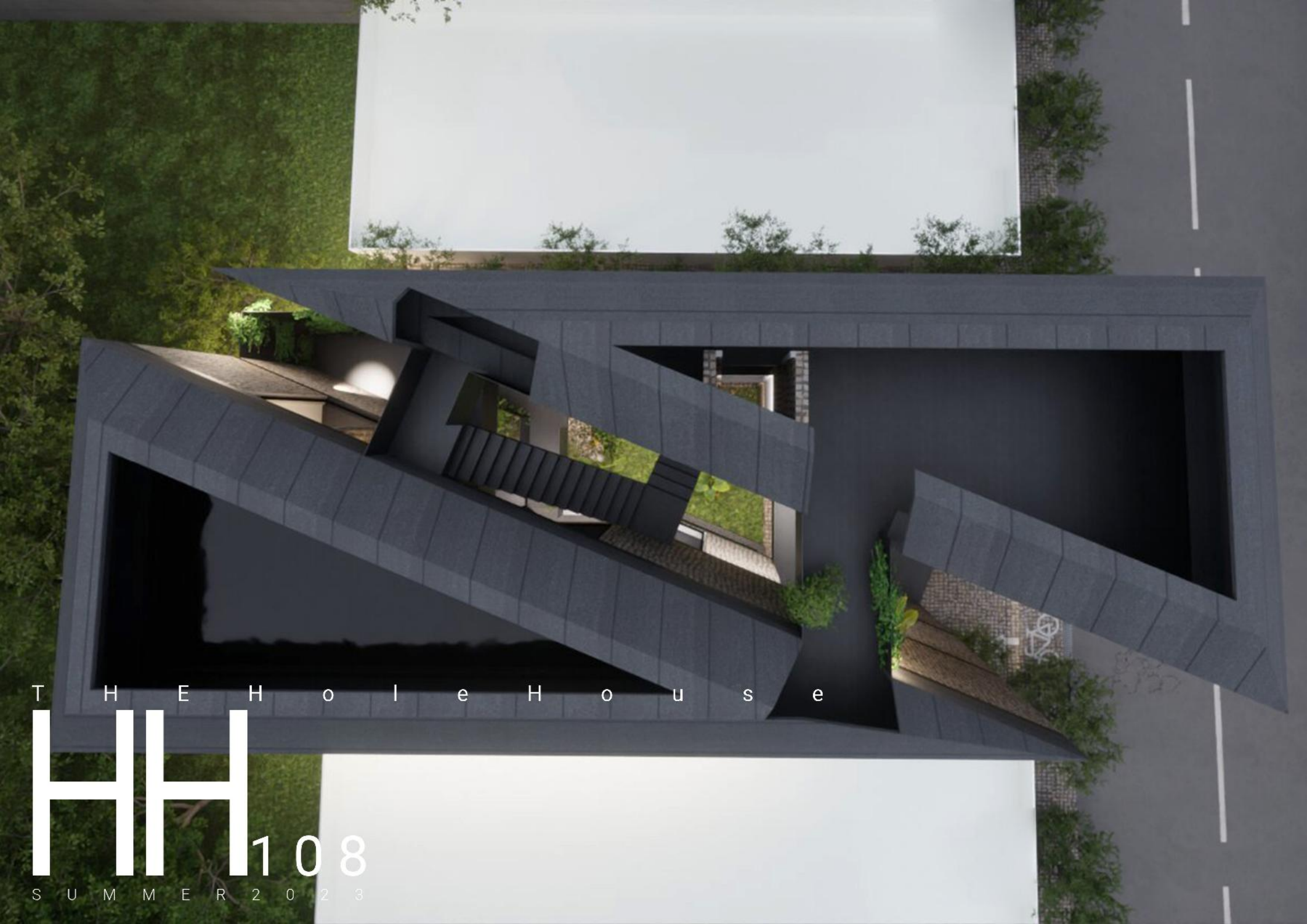
S U M M E R 2 0 2 3



T H E H o l e H o u s e

HH 108

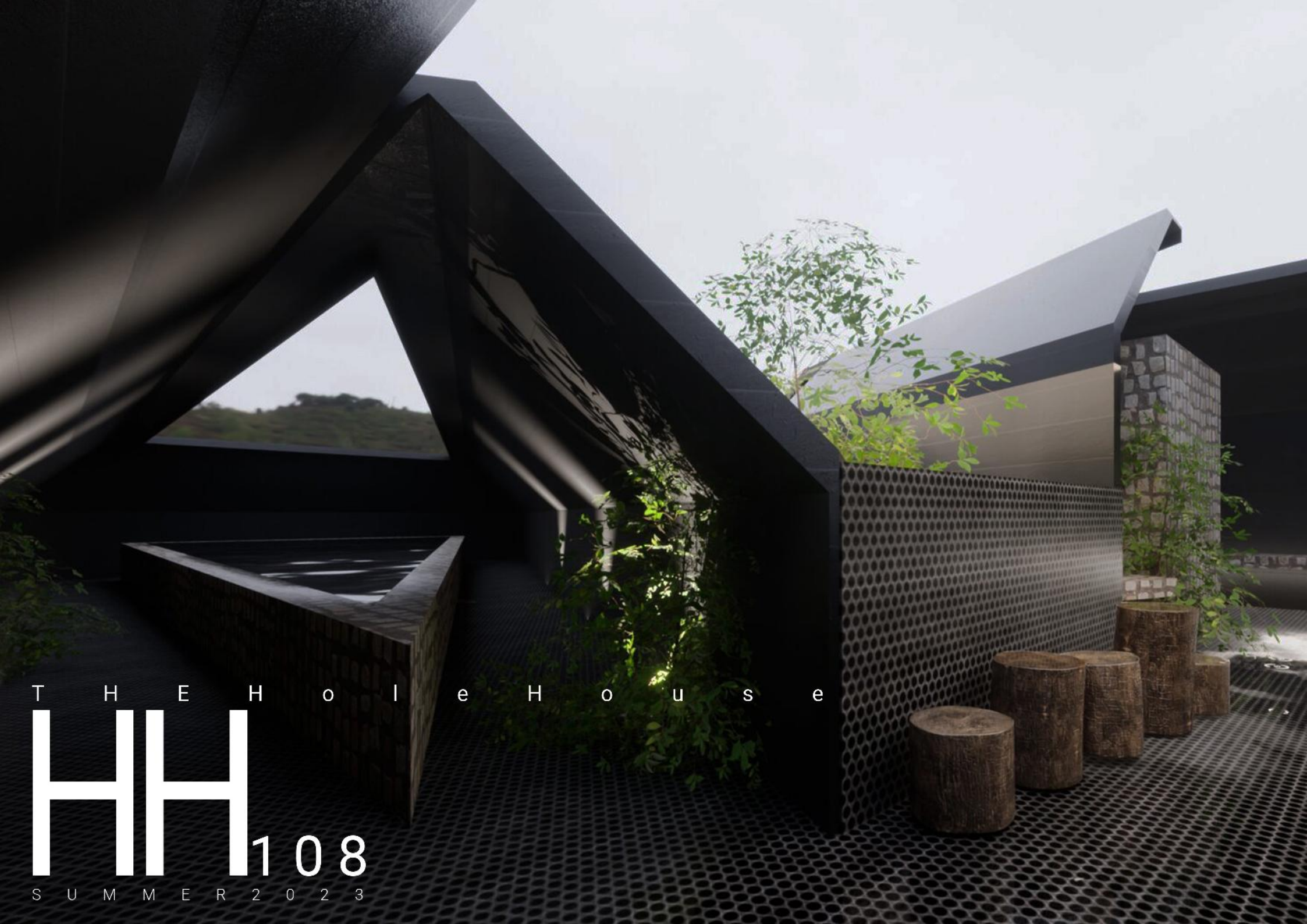
S U M M E R 2 0 2 3



T H E H o l i e H o u s e

HH 108

S U M M E R 2 0 2 3



T H E H o l i e H o u s e

HH 108

S U M M E R 2 0 2 3