

# ((کوهدک))

موضوع : طراحی نما

برگزار کننده: طرح تو طرح

موقعیت: تهران / منطقه ۲۲



سفال از دیر زمان نقش اساسی در معماری ایران داشته و نحوه استفاده از آن، به طرق گوناگون، اصالت و زیبایی خیره کننده ای در معماری بوجود آورده. سقف های شیبدار و سفالی با مفهوم سکونت و خانه، در ذهن، پیوندی ناگسستنی دارند.

## سفال

در مسیر طراحی این عنصر را از سقف به بدنه ی نما آوردیم.

از لحاظ نشانه ای، در پی آن بودیم با حداقل تزئینات و به دور از خودنمایی های رایج ساختمان ها، کاربرد درون فضا بیشتر "معنای خانه" را بیابد.

شاید با نور و سایه ای که از میان سفال ها روی گل های فرش می افتد یا لذت تماشای رشد گیاهان از میانه ی این نوار های سفالین.

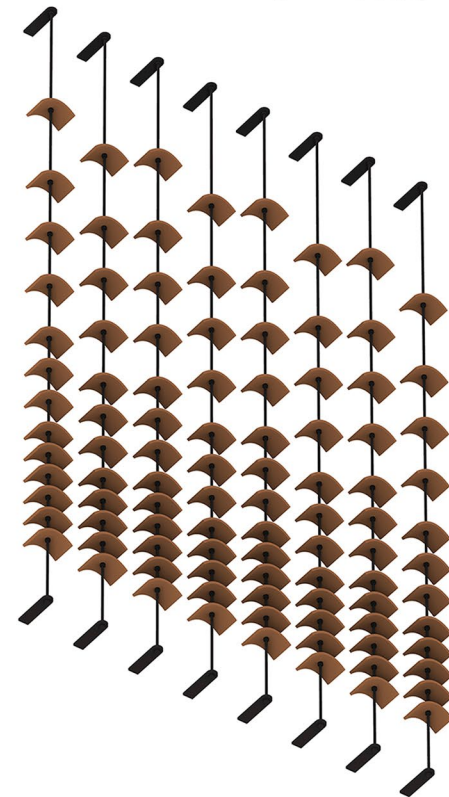


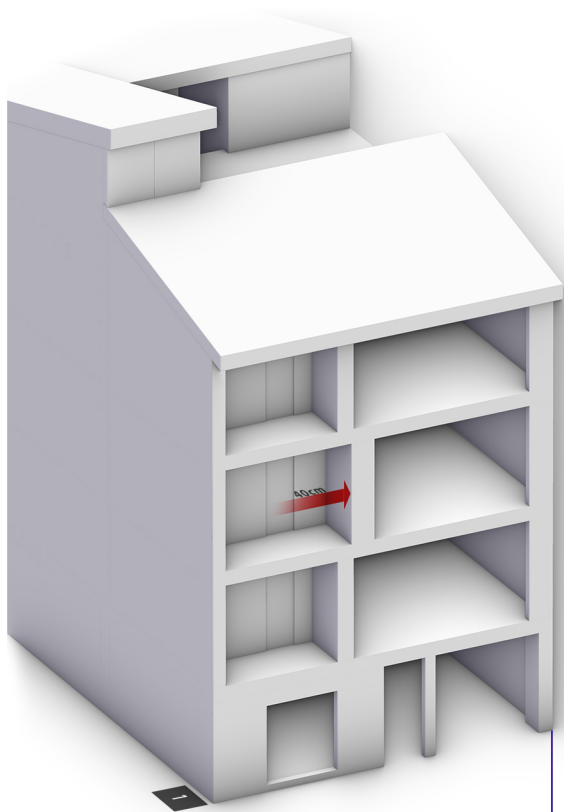


# سفال

نوار های سفالین در طبقه ی اول نقش جان پناه و حفاظ را ایفا می کنند.

تراکم آن ها در همان طبقه که بیشترین دید از معبر به درون را دارد، در قسمت تحتانی کم و در قسمت فوقانی افزایش می یابد تا علاوه بر اینکه دید از بیرون به درون را کاهش می دهد، مانع دید از درون به بیرون نشود.

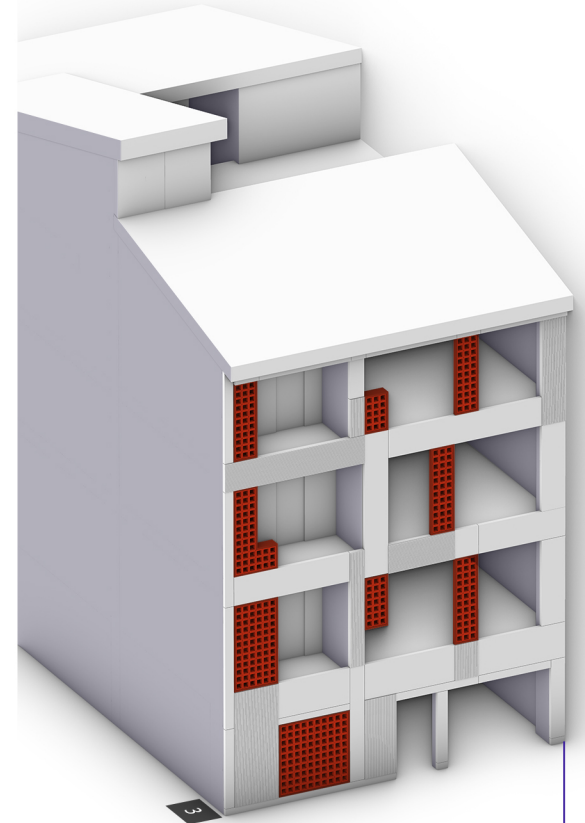




انتقال دیوار میانی طبقه دوم برای به وجود آوردن ریتم در نما

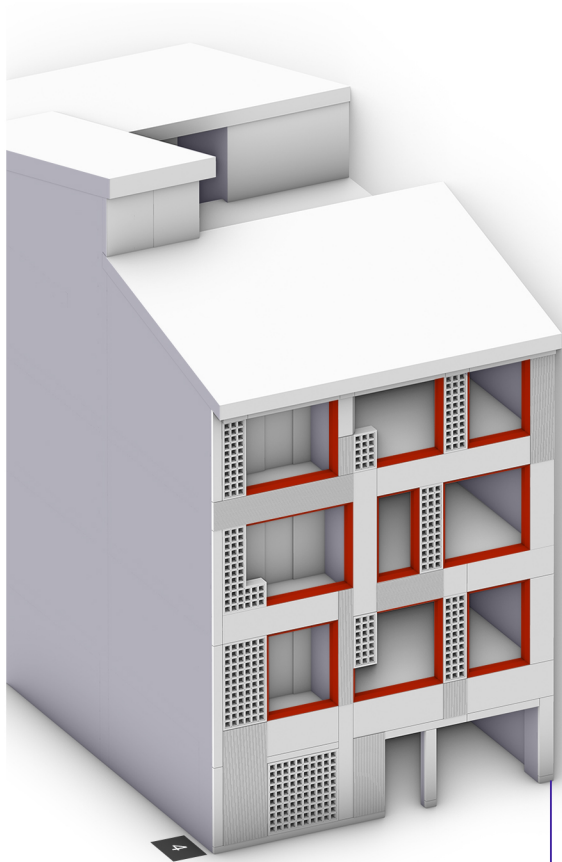


شبکه بندی نما با قطعاتی که در قسمت پایینی بیشتر به راستای عمود و هر چه به بالا حرکت می کنیم قطعات به راستای افق تاکید می کنند



قرار گیری شبکه های سفالی در جداره نما برای ایجاد تنوع در بهره گیری از نور طبیعی و فرم در پوسته نما





ایجاد جداره ای برای انتقال به بازشوها یا  
جان پناه ها



شکل گیری بازشوها، جان پناه و فلاور  
باکس ها



قرار گیری نوارهای سفالین در نما  
این نوارهای علاوه بر کارکرد فرمی، در طبقه ی  
اول نقش جان پناه و حفاظ را هم ایفا می کنند



اتصال سقف به نما از طریق سه پله ممتد  
از نما ایجاد شده تا به صورت عنصری  
الحاقی مجسم نگردد







میلگرد بدون آج

سفال سقفی برش خورده

پنل بتنی شیار دار / سنگ شیار خورده با cnc

ورق گالوانیزه مشکی فلاور باکس

سفال مربعی حفره دار

لاین نوری مناسب نما

پنل بتنی / سنگ

قوطی و ورق فلزی رنگ شده

قوطی فلزی و شیشه / آینه







((کوہنگ))

