

توضیحات

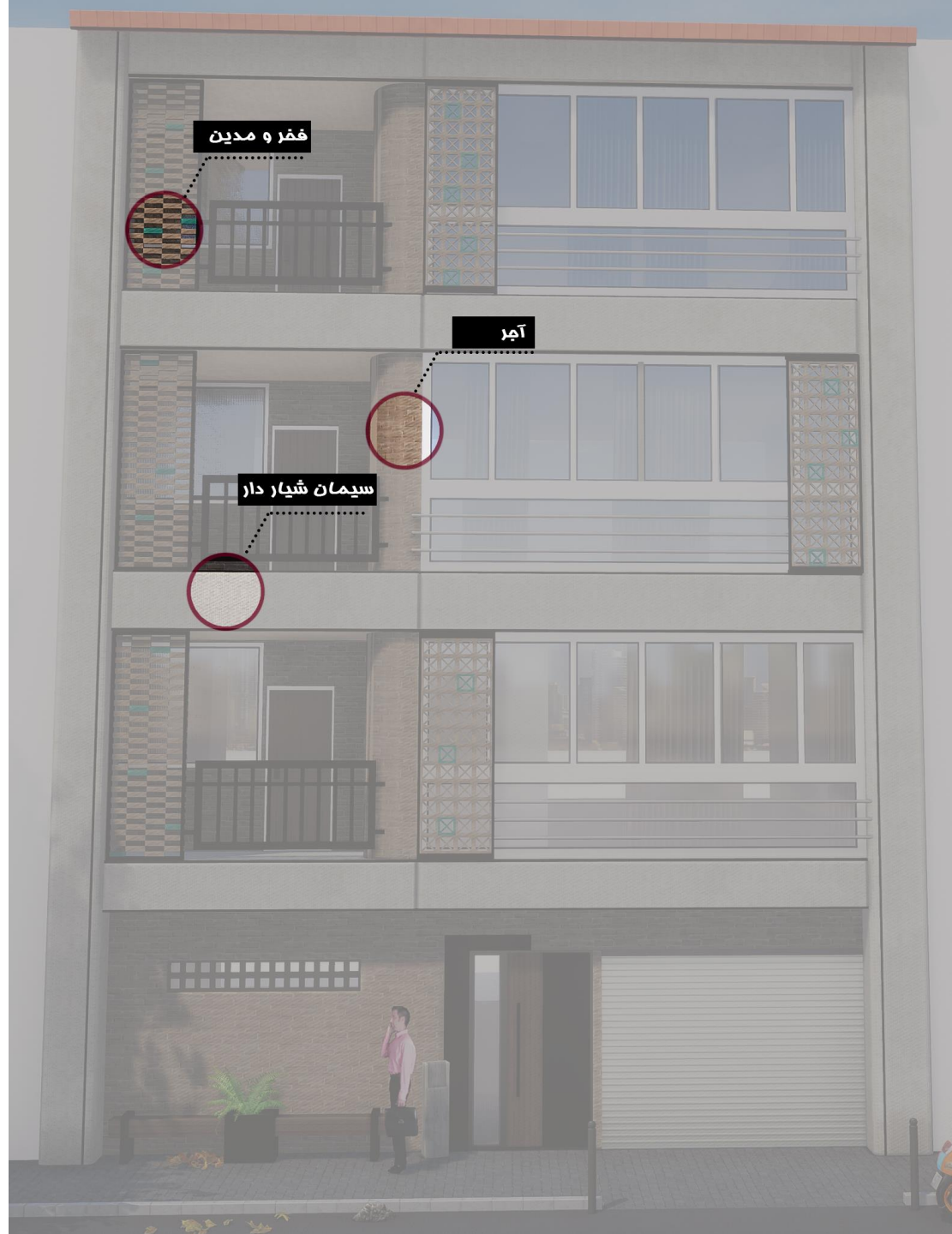
متریال

آجر

سیمان شیار دار

فخر و مدین

آجر لعابدار



موارد طراحی

- استفاده از تایل ضربدری به منظور امضا کارفرما
- فخر و مدین نمادی از معماری سنتی ایران
- متریال سیمان شیار دار به منظور حس مرتفع بودن بنا
- عقب نشینی قسمت ورودی به منظور حس دعوت کنندگی

