

به نام خدایی که جان آفرید / زمین و زمان و مکان آفرید

//



طراحی نمای شمالی ساختمان کوهک

گروه معماری روکا

مهندس مهدیه جوکار
مهندس شهره روحانیان

پاییز 1402



مقدمه :

طراحی معماری در اصل استفاده از فضا، بافت، نور، سایه، مصالح، برنامه و عناصر برنامه ریزی مانند هزینه، ساخت و فناوری است به منظور دست یابی به اهداف زیبا شناختی، عملکردی و اغلب هنری که این توضیحات را می توان به عنوان مقدمه ای از معماری در نظر گرفت.

رسالت اصلی رشته معماری، طراحی ساختمان های مفید، زیبا و اصیل و ساماندهی به محیط مصنوع و شکل دادن به فضای زندگی انسان ها در توازن با طبیعت متناسب با ارزش ها و شرایط فرهنگی، اجتماعی، اقتصادی و فنی جامعه است.

معماری یکی از هنر اصلی است و معمار هنرمند است و آثار او در گروه اثر های هنری بررسی می شود. او باید دارای قدرت تجسم بالا، ذوق هنری و خلاقیت باشد و عنصر های زیبایی شناختی دیداری را بشناسد. معمارها رسالت بسیار سنگین را در جامعه امروز دارند، چرا که باید سوخت های فسیلی و تجدید ناپذیر را حذف و پای انرژی های تجدید پذیر مانند انرژی آفتاب و... را به زندگی انسان باز کنند و با فراهم کردن شرایط رفاه این انرژی ها را به خدمت گیرند.

با توجه به این نکات سعیمان بر این شد تا طرحی یکپارچه و سازگار با محیط و اقلیم جغرافیایی منطقه ارایه دهیم امید که مورد عنایتان قرار گیرد.



کانسپ طرح

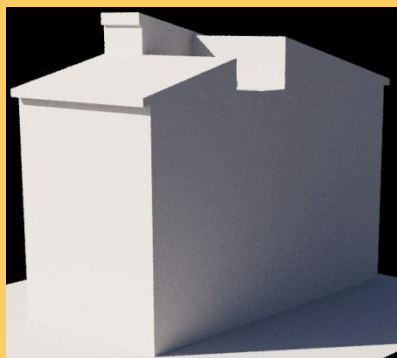
استفاده از معماری یکی بود و یکی نبود با این حال داشتن یک کانسپت کلی را سرلوحه ی خود قرار دادیم و ایده ی کلی ما از حفظ یکپارگی و جلوگیری از خرد کردن نما شروع شد. همچنین با توجه به محدودیت های موجود بابت سقف ساختمان که حتما باید شیروانی میبود طرحی ارائه شده که سطح ناظر نما سبک تر از سطح عابر نما باشد و سطح عابر حالت دعوت شونده داشته باشد و با خط خیابان در ارتباط باشد.

قسمت میانی نما نیز با چشم ناظر کار می کند. از یک ریتم و آهنگ موزون همچنین یک تعادل در عین حال چشم نواز و متحرک و دنبال کننده برای چشم ناظر استفاده شده است .

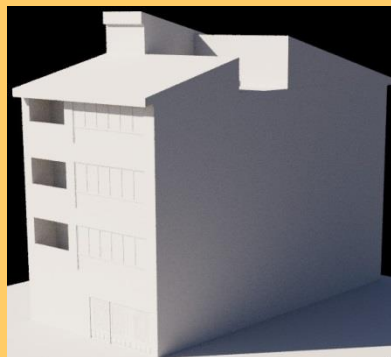
با این حال استفاده از علامت ضربدر که امضای کارفرمای محترم می باشد را فراموش نکردیم و به صورت زیبا و نامحسوس ولی به جای خود استفاده کردیم چون امضای یک اینستور همیشه باید در تمام کارهایش به زیبایی دیده شود.



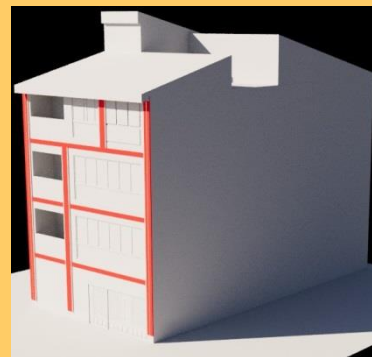
روند شکل گیری و رشد ایده پیمان:



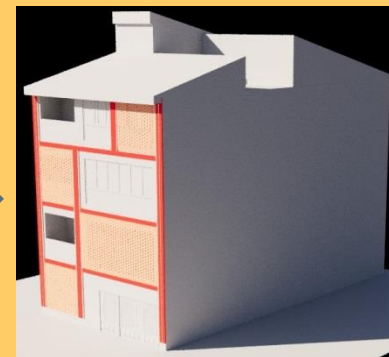
شکل کلی



در آوردن جزئیات



قالب بندی و رسیدن ریتم



جانمایی بافت اجرایی



معرفی متریال نمای شمالی



ورق فلزی مشکی

آجر چینی به صورت افقی

فلاشینگ مشکی 5 سانتی متری

آجر پلاک سنتی به صورت عمودی

پنجره دوجداره با جنس یوپی وی سی
رنگ مشکی

نرده فلزی مشکی با برش سی ان سی

ورق فلزی مشکی با برش سی ان سی

سنگ مرمر مشکی با رگه های سفید



متریال

بنا را بر این گذاشتیم که کل نما به صورت متریال اصلی آجر و ملات مابین آن دیده شود که از جنس خاک باشد و قابل بازگشت به زمین عزیزمان باشد.

تماما چشم ناظر یک متریال اصلی را ببیند و صلیب و بزرگی نما به چشمش بیاید در عین حال از تنوع چیدمان آجر و استفاده ی بجا و زیبا از ملات مابین آن را از دست ندادیم.

اجر چینی :

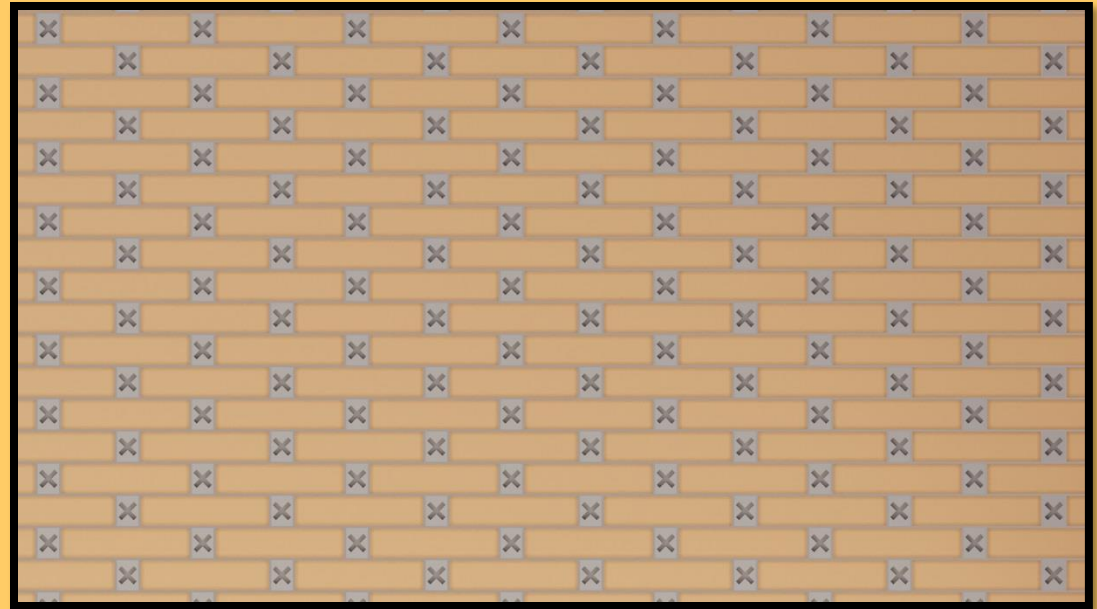
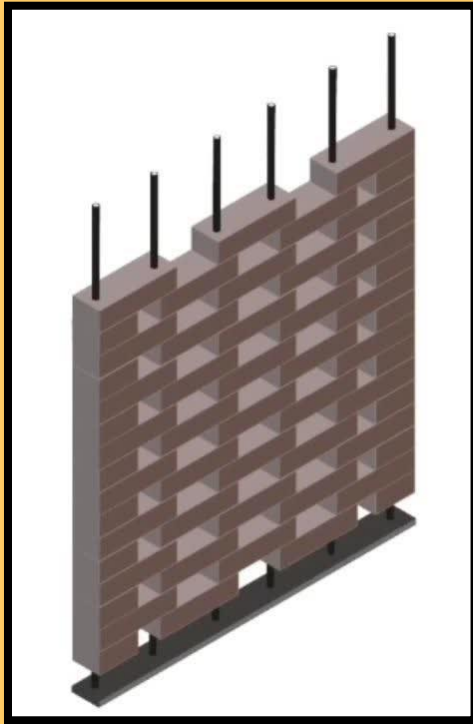
-از اجر سنتی پلاک استفاده کردیم که کار جاندار تر و طبیعی تر باشد و همگون با طبیعت باشد.

-درقاب اصلی کار که پنج سانت بیرون زدگی را دارد از اجرچینی عمودی استفاده کردیم که کار کشیده تر و بلند تر دیده شود با توجه به عرض کم زمین و ارتفاع کم ساختمان .

-و در قاب های افقی برای داشتن تعادل و توازن بیشتر از اجر چینی افقی استفاده کردیم بطوریکه یک آجر قرار می گیرد و بعد ملات به عرض پنج سانتی متر میریزیم و بعد با یک مهر به ابعاد پنج در پنج که به شکل ضربدر هست در ملات مابین آجرها فرو میکنیم که امضای زیبای کارفرمای محترم حتی در کوچک ترین جزئیات به چشم بیاید. و در جاهایی که پنجره و بازشو هست این ملات ها را حذف و آجرچینی با شاسی کشی و میلگرد گذاری اجرا می شود که نور به زیبایی داخل فضا هدایت شود.



اجر چینی و نحوه ی طراحی مهر ضربدر در ملات

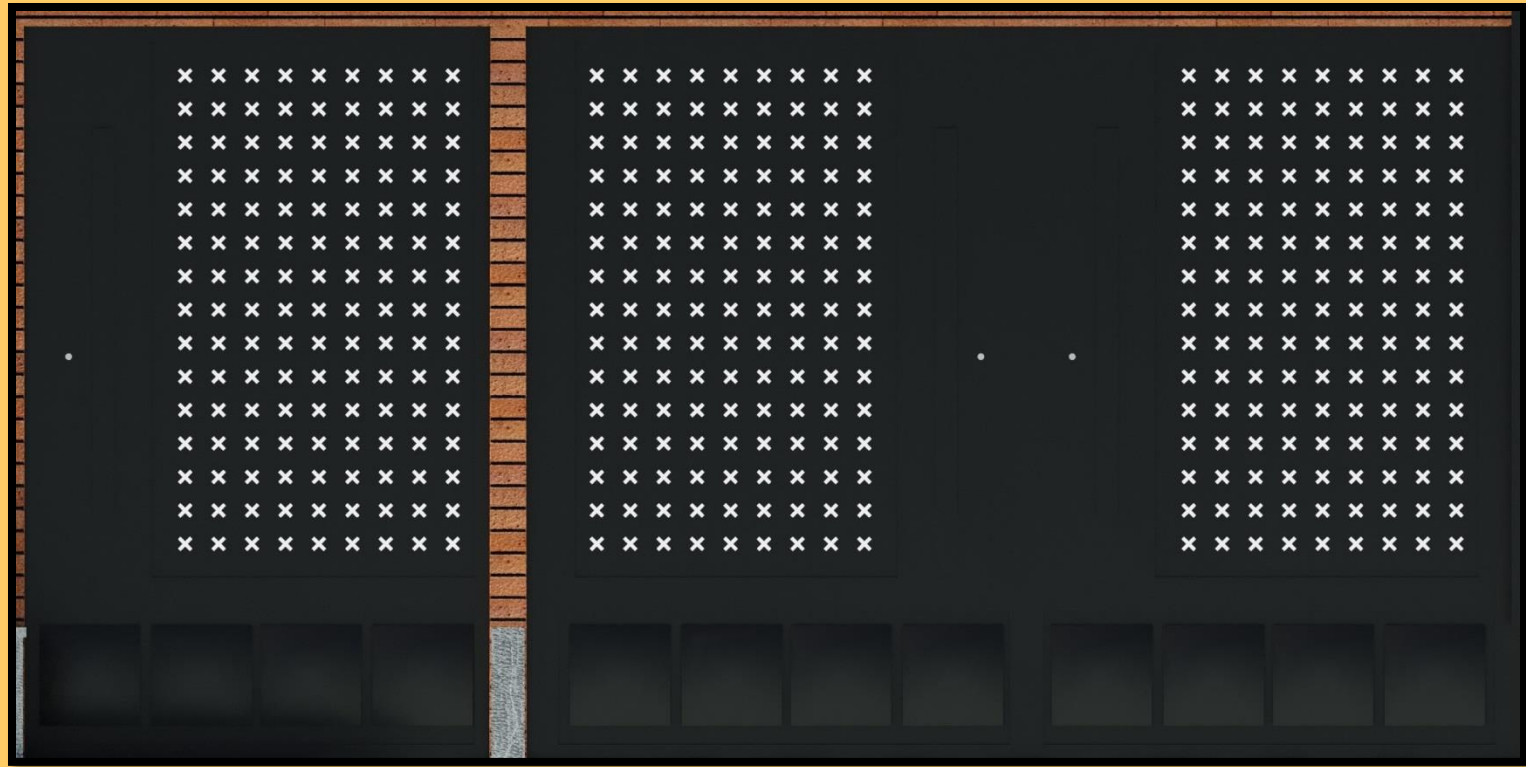


اجر ها به صورت راسته گذاشته میشود و ملات مابینش به ابعاد پنج در پنج ریخته میشود و مهر ضربدر در ملات فرو میرود و اثر ضربدر را در ملات به جا میگذارد. و جاهایی که پنجره و بازشو داریم این ملات حذف میشود. و با میلگرد گذاری اجرا میشود.

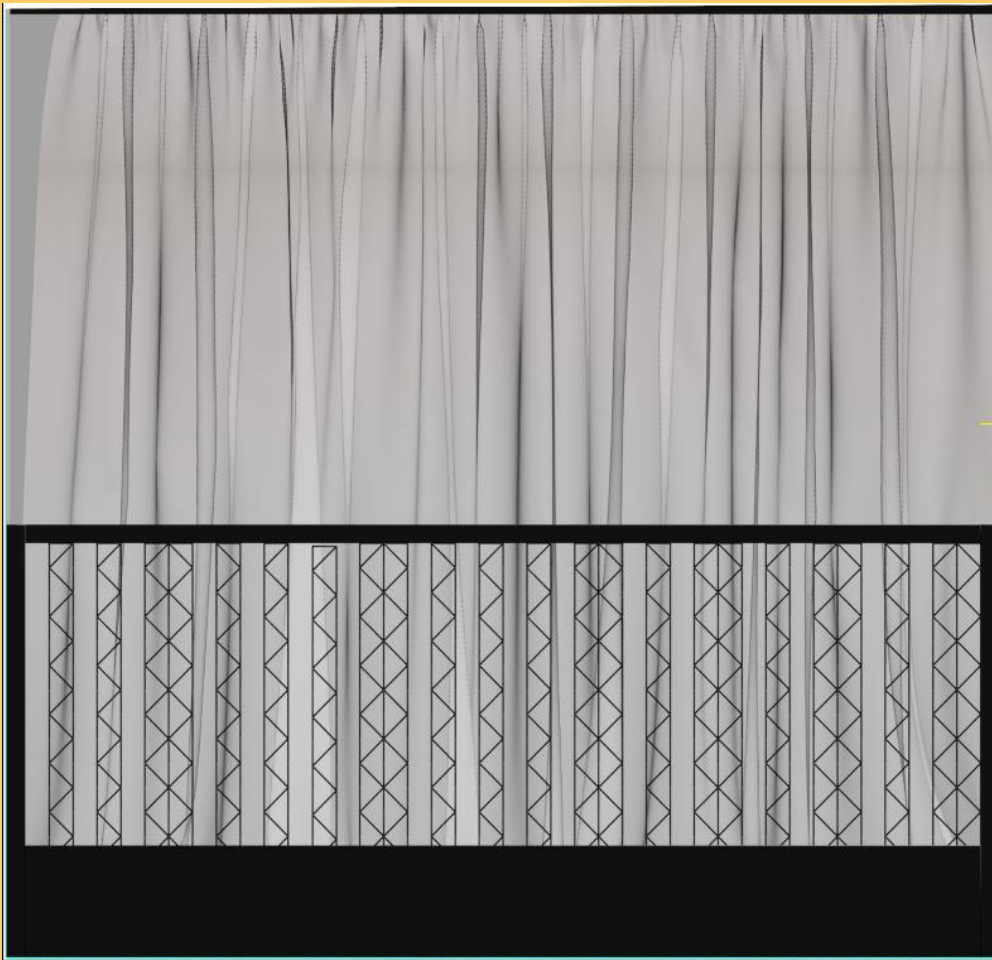


در ورودی و پارکینگ

ساده ترین چیز ها را نیز طراحی کردیم و برای درب پارکینگ و ورودی ورق فلزی مشکی را پیشنهاد دادیم که علامت ضربدر به زیبایی و ظرافت در آن سی سی شود .



نرده



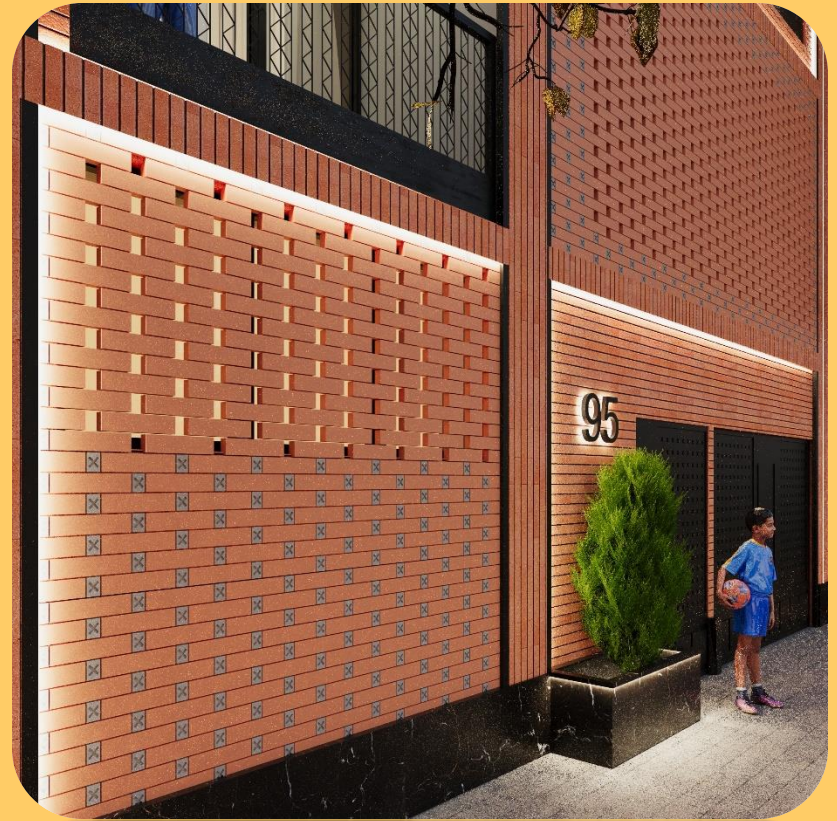
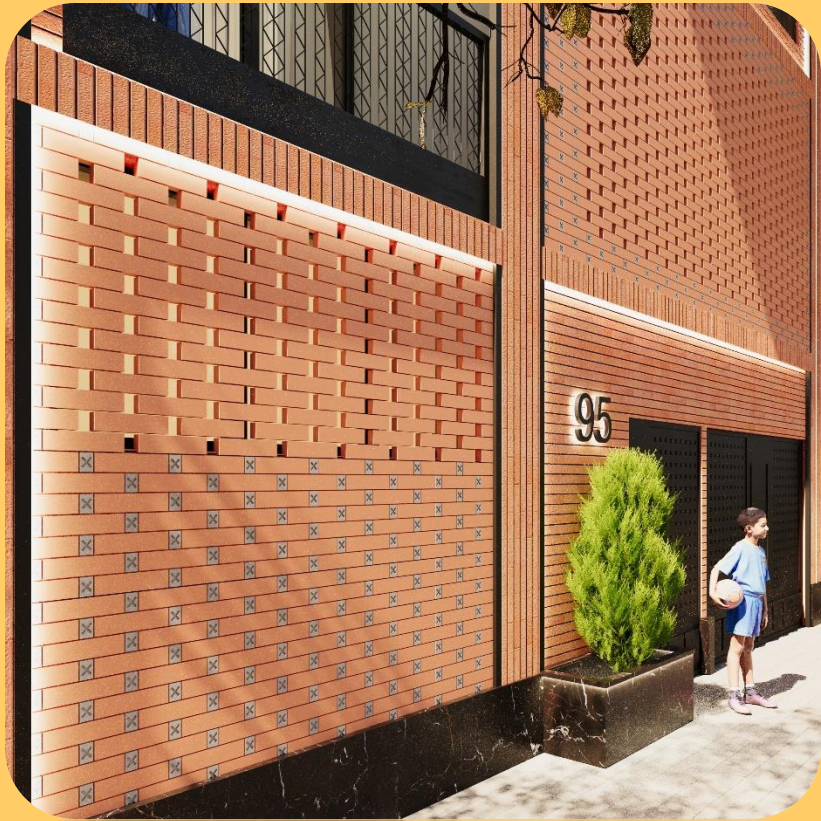
نرده ها را نیز به زیباترین شکل ممکن طراحی کردیم و از طرح یکی بود یکی نبود که ایده ی کلی یمان بود و امضای زیبای کارفرمای محترم در ان استفاده کردیم و جنس نرده ار ورق های فلزی میباشد.

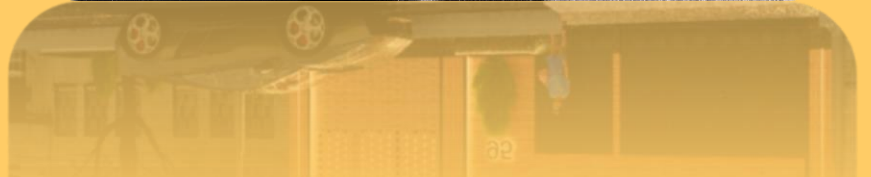
پایین نرده را جهت نریختن اب حاصل از شستشوی تراس به نما صلب گذاشتیم.



نمای کوهک















نرده فلزی با پروفیل مشکی



ور هیچ نباشد چو تو هستی همه هست

//
////////////////////////////////////