



طراحی نمای مسکون پروژه کوچه با رویکردی مدرن، الهام گرفته از پنج دری خانه سنتی دیروز می باشد. استفاده از الگوی ریتمیک در طراحی پنج دری ها به ایجاد سلسله مراتب در نما کمک کرده است. همچنین توجه به اصل محویت در سبک زندگی نوین امروز با ایجاد خلل و فرج در چینش اجزای بازی بهره گیری از نور طبیعی ترکیب شده و استفاده از بلوک آجری شیشه ای رنگی با خلق بازی نور و سایه به زیبایی آن افزوده است.

ما در این طراحی سعی بر زنده کردن هویت معماری ایران، با تکیه بر ایجاد دوباره احساسی تعلق داشته امیر تا حسن "خانه" را به ساکنان منتقل کنیم.

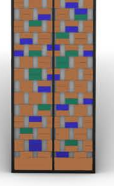
طراحی پنجره های آجری آگارئون، آزادی کنترل دید بصری، نور و حریر را به ما می دهند. همچنین با ایجاد فضای باز و نیمه باز در بالکن موجب تنوع فضایی و افزایش کیفیت فضای می گردند.



1. عناصر آجری و شیشه و بازی نور و سایه



2. فنکک عناصر



3. پنج دری امروزی ترکیب بلوک شیشه ای و آجر

+16.68

+15.41

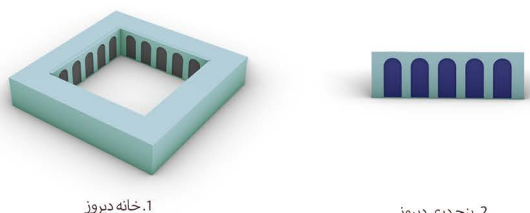
+12.52

+9.72

+6.48

+3.24

+0.00



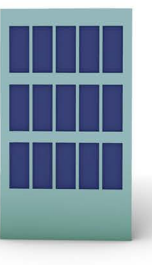
1- خانه دیروز



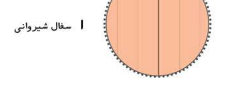
2- پنج دری دیروز



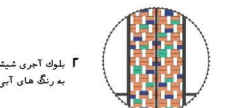
3- خانه امروز



4- پنج دری امروز



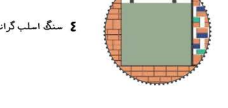
1- حالت اصلی



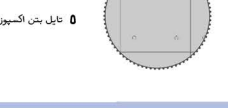
2- بلوک آجری شیشه ای 15x15 سانتیمتر



3- آجر فایبر به رنگ قرمز



4- سنگ سبک گرانیت فیروزه ای



5- بلوک بتن سبک 10x10 سانتیمتر

