

## طراحی نمای شمالی مجتمع مسکونی موقعیت : کوهک - منطقه 22

با توجه به الزامات طراحی مربوط به منطقه بیست و دو و همچنین الزامات پیش زدگی های مجاز (حداکثر ده سانتیمتر) به جهت جلوگیری از یکنواختی فرم نما با توجه به میزان بسیار کم پیش زدگی مجاز، تصمیم بر آن شد که از بازشوهای پنجره ها به عنوان یک المان موثر در ایجاد تنوع بصری در نما استفاده شود.

به این منظور مساحت پنجره ها به دو قسمت باز شو دار با دست انداز 110 سانتیمتری از کف تمام شده و پنجره های بدون باز شو از ارتفاع کف طبقه تقسیم شد. پنجره های قدی نیز در ارتفاع بعد از 110 سانتی دارای بازشو قید دار بازویی می باشند و باعث ورود نور بیشتر به داخل ساختمان در جهت شمال خواهند شد.

لازم به ذکر است در قسمت هایی که این چنین پنجره های قدی وجود دارد طراحان شیدر هایی خارجی طراحی کردند تا در صورت نیاز به کنترل میزان نور و یا کاهش دید از بیرون ساختمان به داخل کمک کنند.

همچنین در قسمت همکف و ورودی پیاده ساختمان یک تورفتگی به عمق 90 سانتی متر ایجاد شده که علاوه بر ایجاد یک نقطه تاکید بصری محیط مناسبی جهت ورودی ساختمان (مسقف شدن ورودی) ایجاد کرده است.

لازم به ذکر است این تورفتگی هیچ مشکل برای پارکینگ ها و عرض مفید مورد نیاز دو جای پارک پشت خود ایجاد نخواهد کرد (حفظ عرض 5 متر مفید برای دو جای پارک)

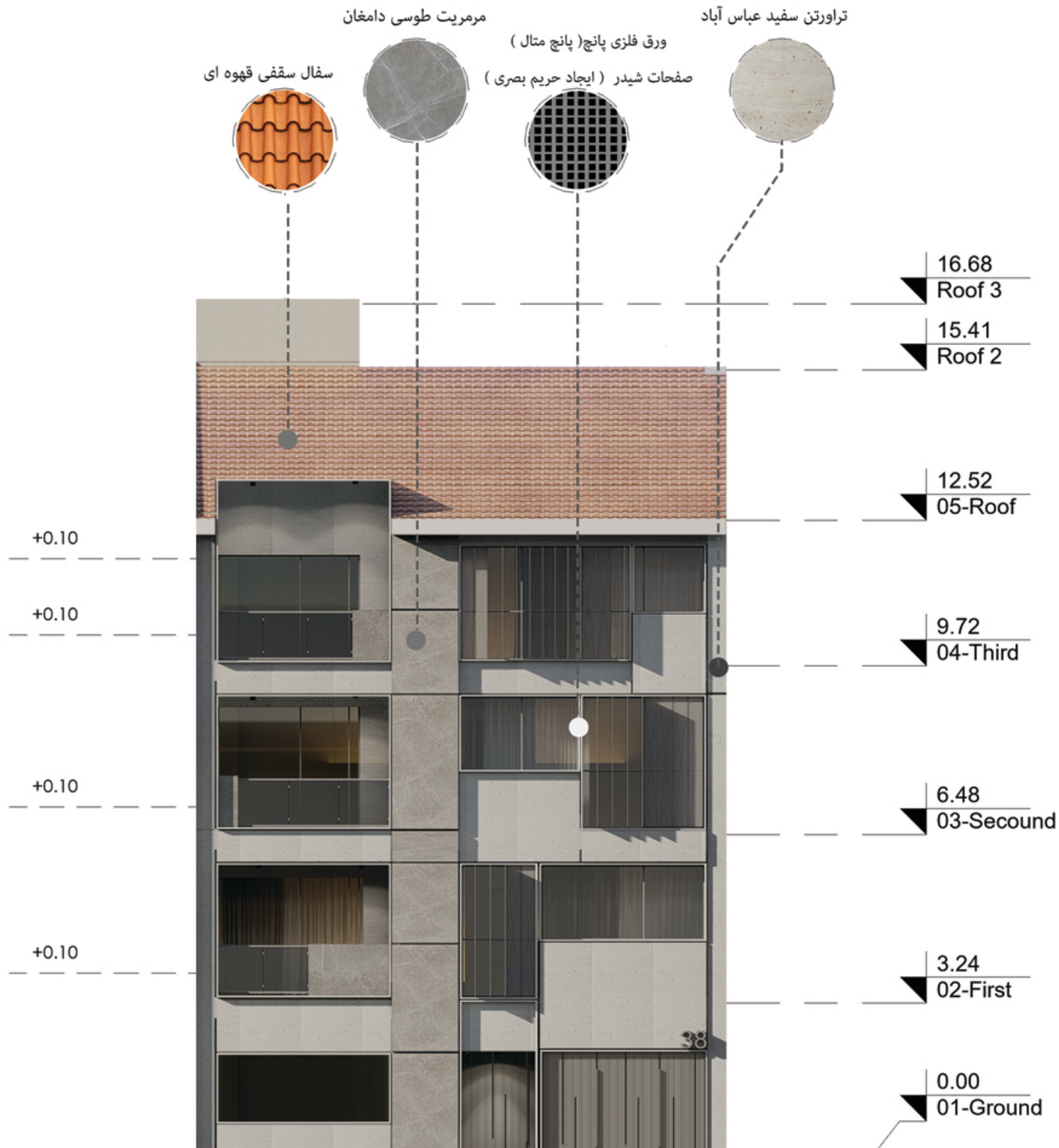
تمامی تراس ها به صورت یک باکس از جنس ورق فلزی ضخیم با رنگ کوره ای استاتیک به میزان ده سانتیمتر از نما بیرون زده اند اما با یک تفاوت در تراس طبقه آخر که با ارتفاعی بیشتر یکنواختی ریتم تراس ها را به هم زده و مرتفع تر از دیگر تراس هاست.

لازم به ذکر است ضوابط ارتفاعی مجاز در این تغییر ارتفاع بلامانع است (پایین تر بودن ارتفاع نسبت به راس بام شیب دار)



طراحی نمای شمالی مجتمع مسکونی  
موقعیت: کوهک - منطقه 22

نمای شمالی با معرفی متریال و ارتفاعات



نمای شمالی با معرفی ارتفاعات و موقعیت و ارتفاع تراس ها

تمامی تراس ها به صورت یک باکس از جنس ورق فلزی ضخیم با رنگ کوره ای استاتیک به میزان ده سانتیمتر از نما بیرون زده اند اما با یک تفاوت در تراس طبقه آخر که با ارتفاعی بیشتر یکنواختی ریتم تراس ها را به هم زده و مرتفع تر از دیگر تراس هاست .

لازم به ذکر است ضوابط ارتفاعی مجاز در این تغییر ارتفاع بلامانع است (پایین تر بودن ارتفاع نسبت به راس بام شیب دار )

