

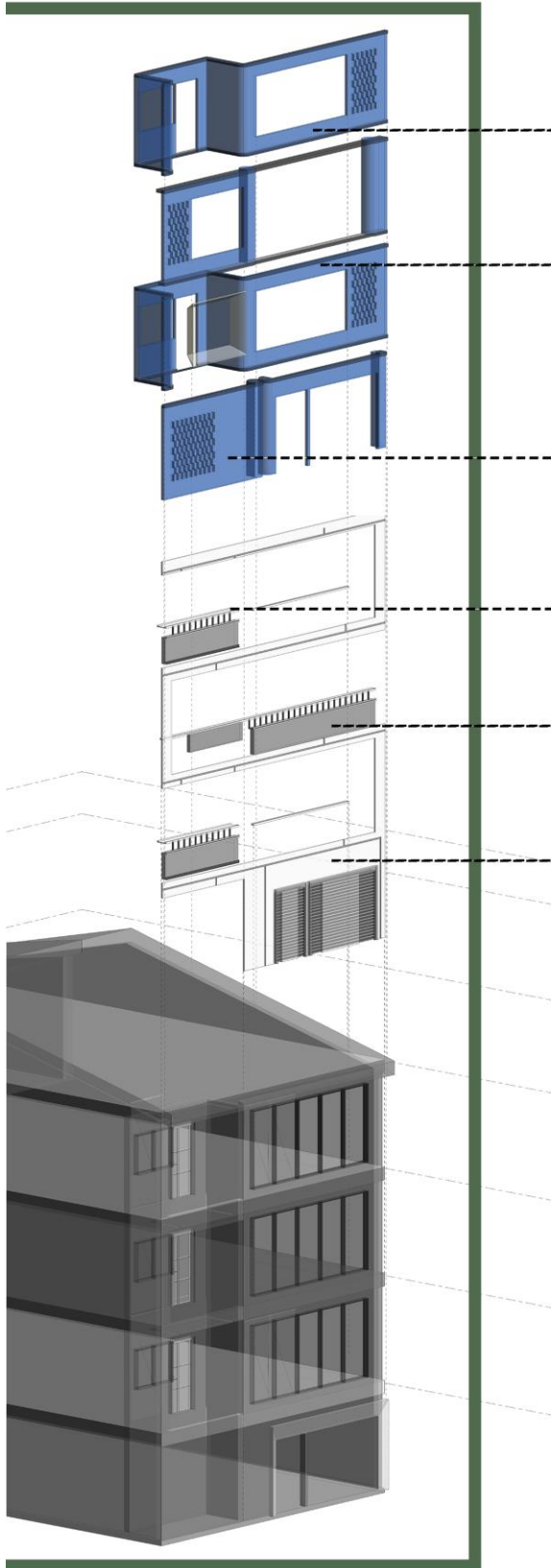
توضیحات و کانسپت پروژه:

پروژه طراحی نما کوهک، در سه طبقه بر روی همکف شکل گرفت. توجه به کیفیت فضایی و کاربری و ارتباط فضایی درون و بیرون با شکل گیری پوسته آجری که حالت حرکت خود را حفظ کرده و نمایش پویایی توسط قاب ها معنا گرفت.

آجر سفید عمودی به عنوان مصالح اصلی نما در راستای هماهنگی با بافت کلی و با توجه به موجبات اقلیمی انتخاب شده است.

القای هویت پویا به قاب های هر طبقه و ایجاد ریتم و فضایی متفاوت از دیگر نکته مورد توجه بوده است. با حرکت نما به سمت داخل در پی ایجاد فضای سر تا سر و افزایش سطح نورگیری بوده تا الگوی عملکردی در پاسخ محدودیت های پروژه ایجاد و خواسته های مطرح را در نما به نمایش بگذاریم.





قاب های پویا با مصالح آجر عمودی

فلاشینگ نما رنگ مشکی کوره ای که در بالا و پایین قاب ها قرار میگیرد

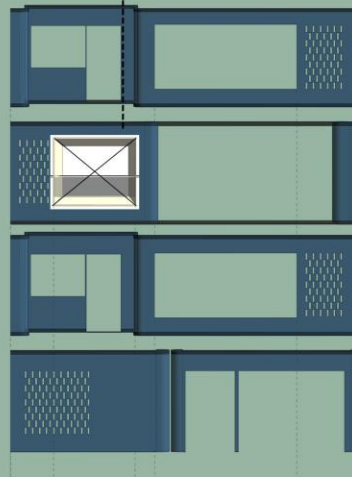
فضای توخالی با فرمت آجرچینی برای نورگیری

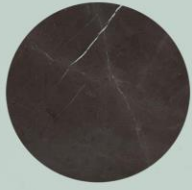
فلاور باکس از ورق گالوانیزه با روکش رنگ سفید

سنگ اصلب مرمریت لاشتر مشکی شیاردار که در بالای آن فلاور باکس قرار میگیرد

سنگ طوسی مرمریت دارای شیار عمودی و افقی برای نورپردازی

علامت ضریردر به عنوان امضای کارفرما در قاب وسط به صورت شاخص به کار رفته است

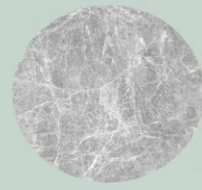




سنگ اسلب مشکی
مرمریت لاشتر



آجر نسوز سفید
با بندکشی عمودی



سنگ مرمریت
پرشین سیلک
طوسی



نرده تراس سکوریت لمینت

فلاشینگ رنگ مشکی کوره ای

نرده فلزی به رنگ سفید

فلاور باکس از ورق گالوانیزه
با روکش رنگ سفید