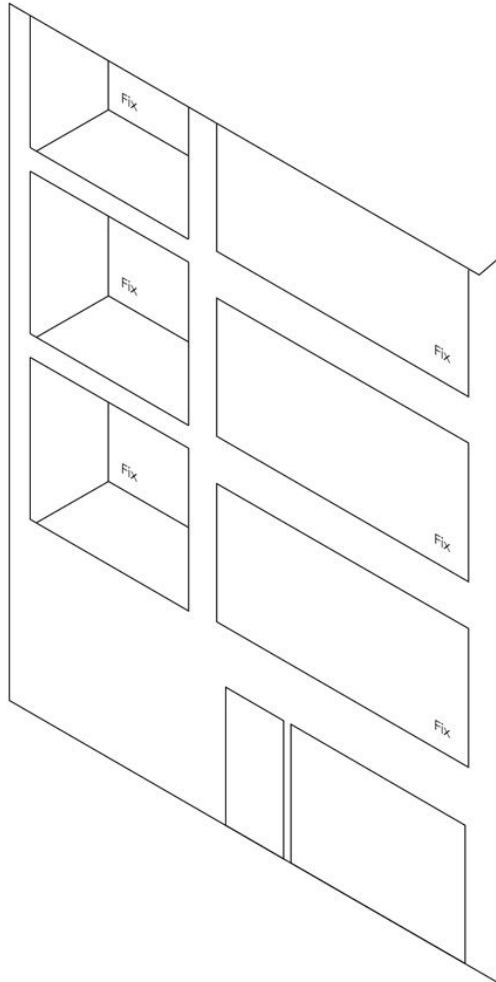




## موارد تاثیر گذار در طراحی

همسایگی ها و دید های مزاحم ساختمان های بلند مرتبه مجاور امنیت طبقه اول و دوم که بر امنیت کل ساختمان اثر گذار است تعامل طبقه همکف ساختمان با مردمان کوچه و ایجاد فضای زنده و شاخص جذابیت بصری نما و ایجاد کیفیت در فضاها برای ساکنین ساختمان محدودیت های طراحی از قبیل ثابت بودن پنجره ها و بالکن ها



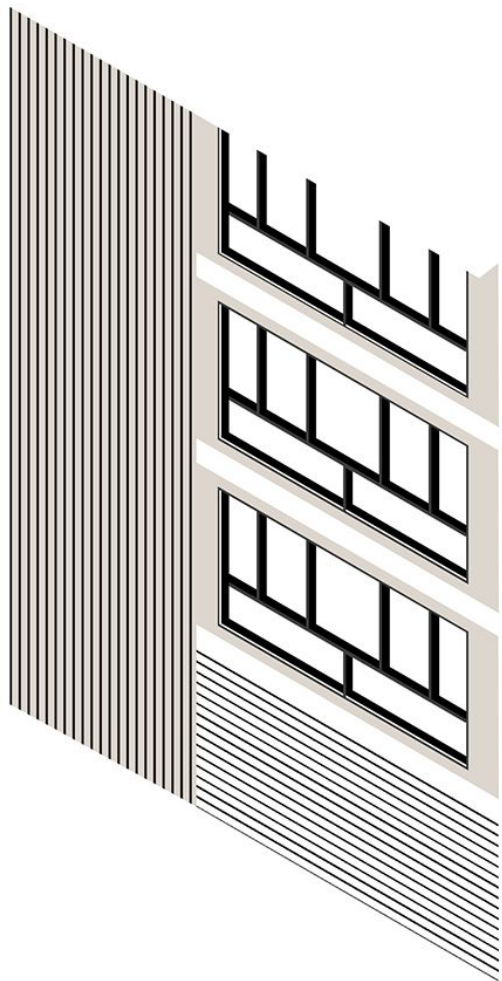
شهر پرشده از نماهای  
یک شکل و معمولی



### دیاگرام 3

دنبال کردن خطوط افقی و عمودی اصلی نما در خطوط فرعی دیگر و متریال ها

ترکیب بصری خطوط  
افقی و عمودی



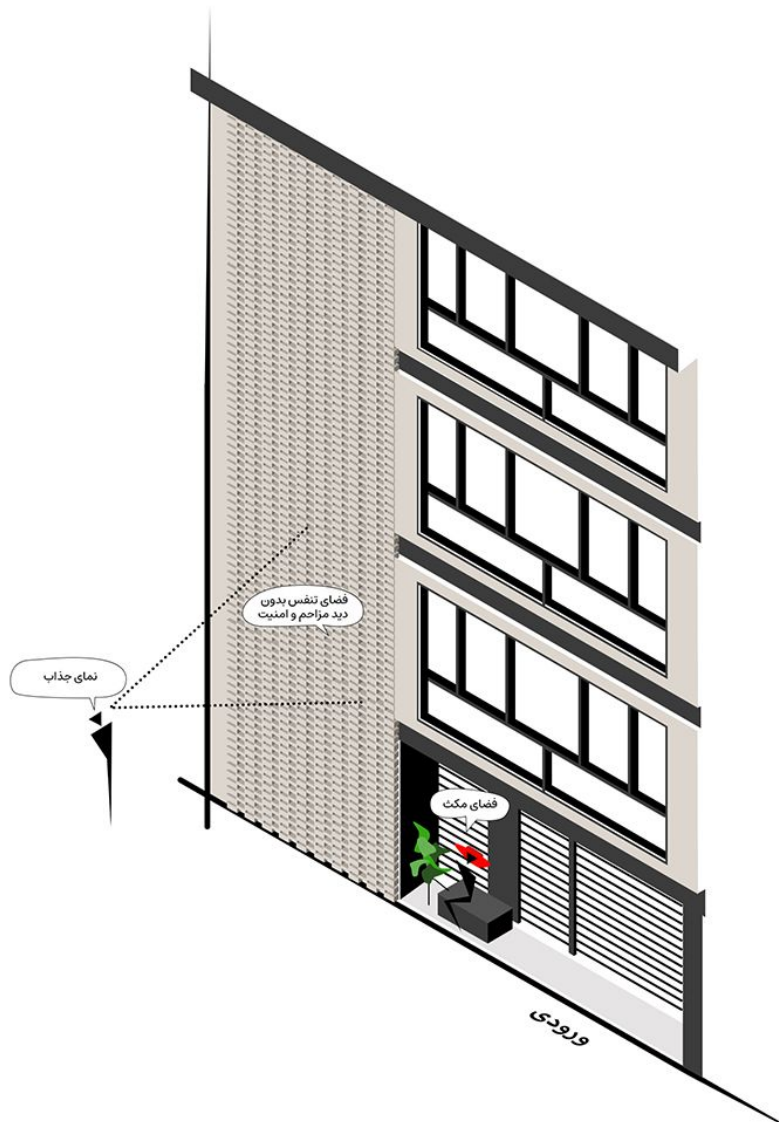
## دیاگرام 4

دستیابی به اهداف طراحی از جمله

جذابیت بصری

برقراری امنیت در طبقات پایینی، ایجاد کیفیت فضایی و حفظ حریم خصوصی

ورودی شاخص





## مصالح

- 1 اجر قزاقی در ابعاد  $3.5 \times 10 \times 20$
- 2 میکروسمنت برند فیروز فام پارس
- 3 فلز
- 4 لاین نوری



1

2

4

3





KOOHAK  
NO1







KOOHAK  
NO1





KOOHAK  
NO1