



کوهک طراحی نما

منطقه ۲۲ تهران
۷۸۵ مترمربع زیربنا

مشاور پروژه :
گروه مهندسی سازه رنگین

برگزارکننده :
شرکت طرح تو طرح

نمای پروژه کوهک طبق خواسته ی کار فرما در سبک مدرن طراحی شده است
و در طراحی آن از متریال آجر و سنگ و فلز استفاده شده است .

طبق صحبت های کارفرمای محترم

حداکثر پیش آمدی برای حجم سازی ۱۵ سانتی متر است

که ما این را مورد توجه قرار دادیم و عین آن را رعایت کرده ایم

و از حجم سازی بیش از حد خودداری کرده ایم

و در مساحت واحد ها تغییری ایجاد نکرده ایم .

در این پروژه از دو مدل آجر سفید و طوسی استفاده کرده ایم

که حجم سازی های ما را به خوبی به نمایش بگذارد

و فلز را در میان ان برای زیبایی دوچندان قرار داده ایم .



KOIA



KOHAK



HAK

آجر پلاک طوسی

۳۱×۷

ناودونی ۸ مشکی مات

آجر پلاک سفید

۳۱×۷

فلاشینگ مشکی مات

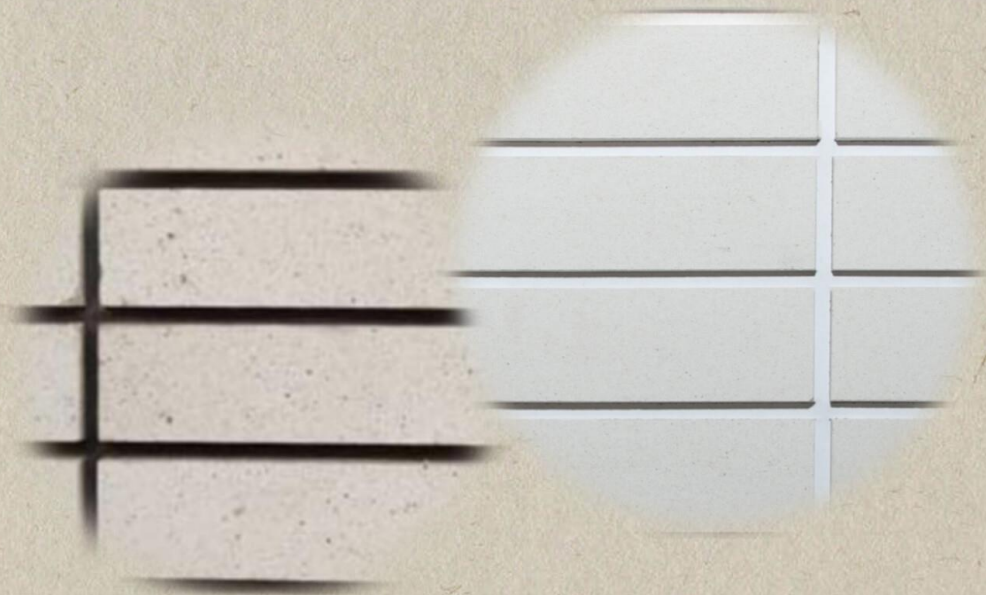
سنگ مرمریت محکم

KOHAK

آجر پلاک

طوسی و سفید

۷ × ۳۱



سنگ مرمریت قهوه ای مهکام





فلز

فلاشینگ و ناودونی

مشکی مات



قیمت

۵۲۰.۰۰۰

۳۴۵.۰۰۰

۴۸۰.۰۰۰

۴۶۵.۰۰۰

۴۳۰.۰۰۰

۱.۱۵۰.۰۰۰

۲۴.۰۰۰

ارقام به تومان می باشد

واحد

متر مربع

متر مربع

متر مربع

متر طول

کیلوگرم

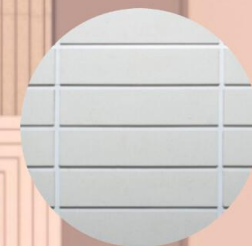
فروشنده

آدرخش
کوثر

آدرخش
کمالی

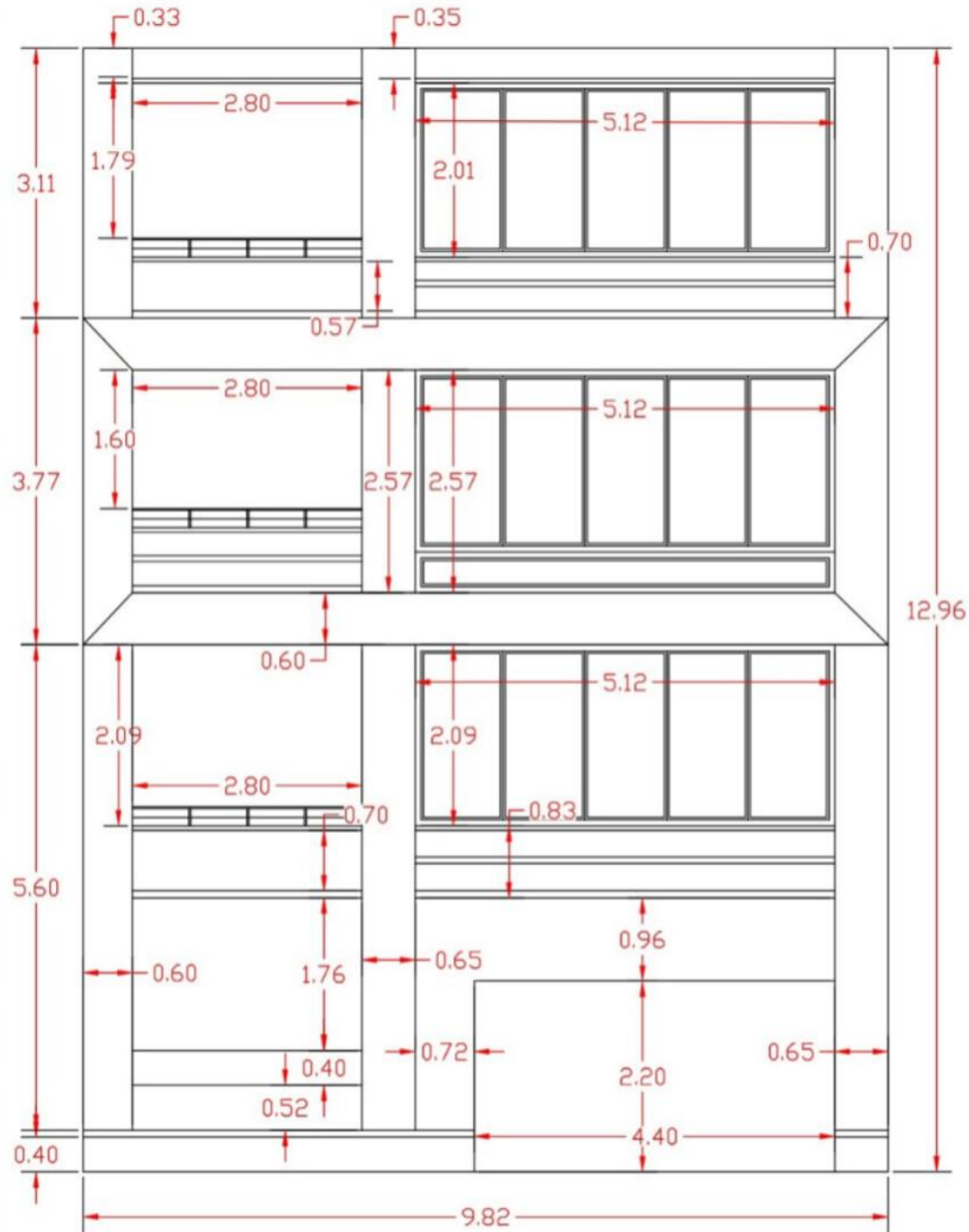
سنگ وزین

مرکز آهن





نقشه اجرایی





OHAK