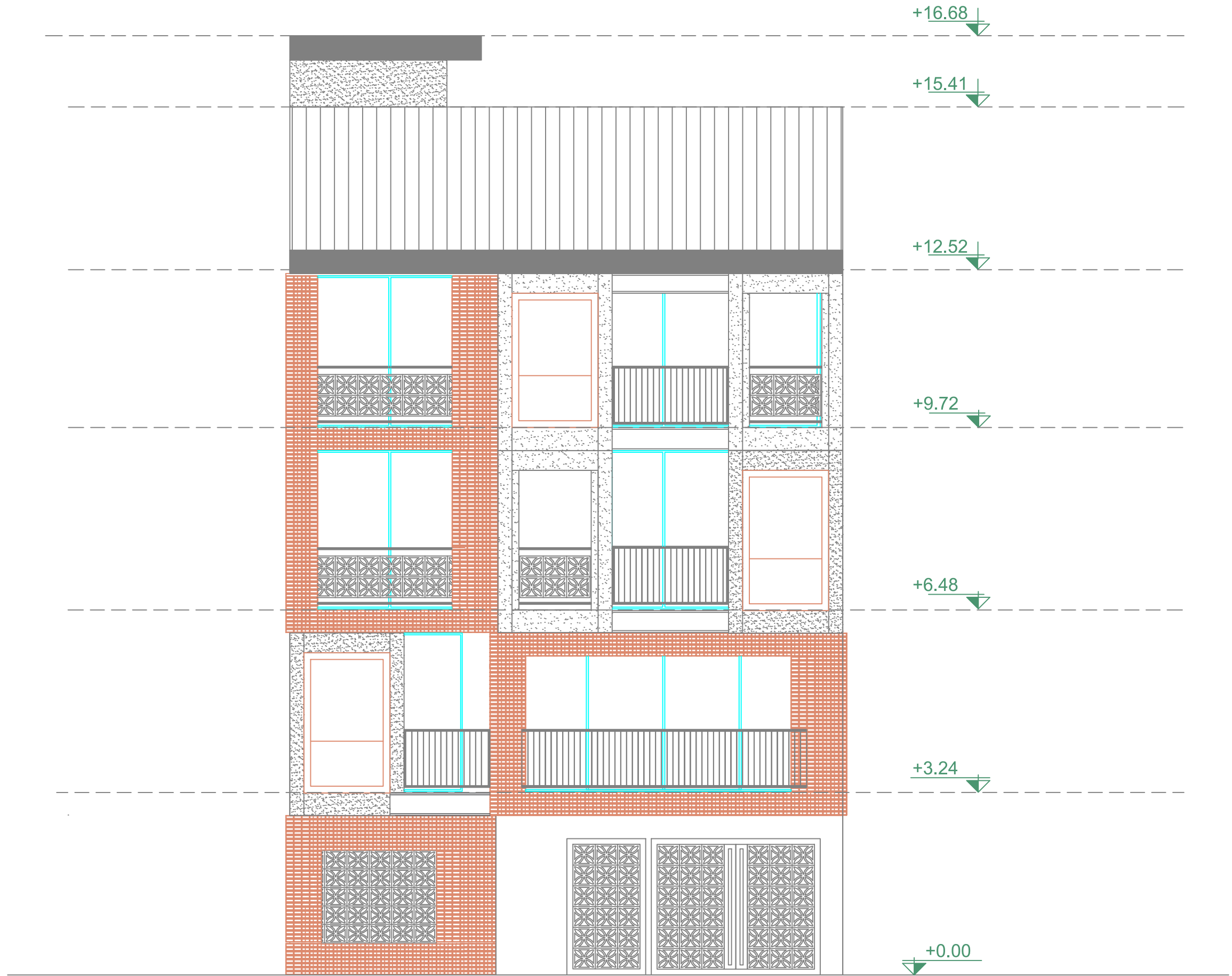


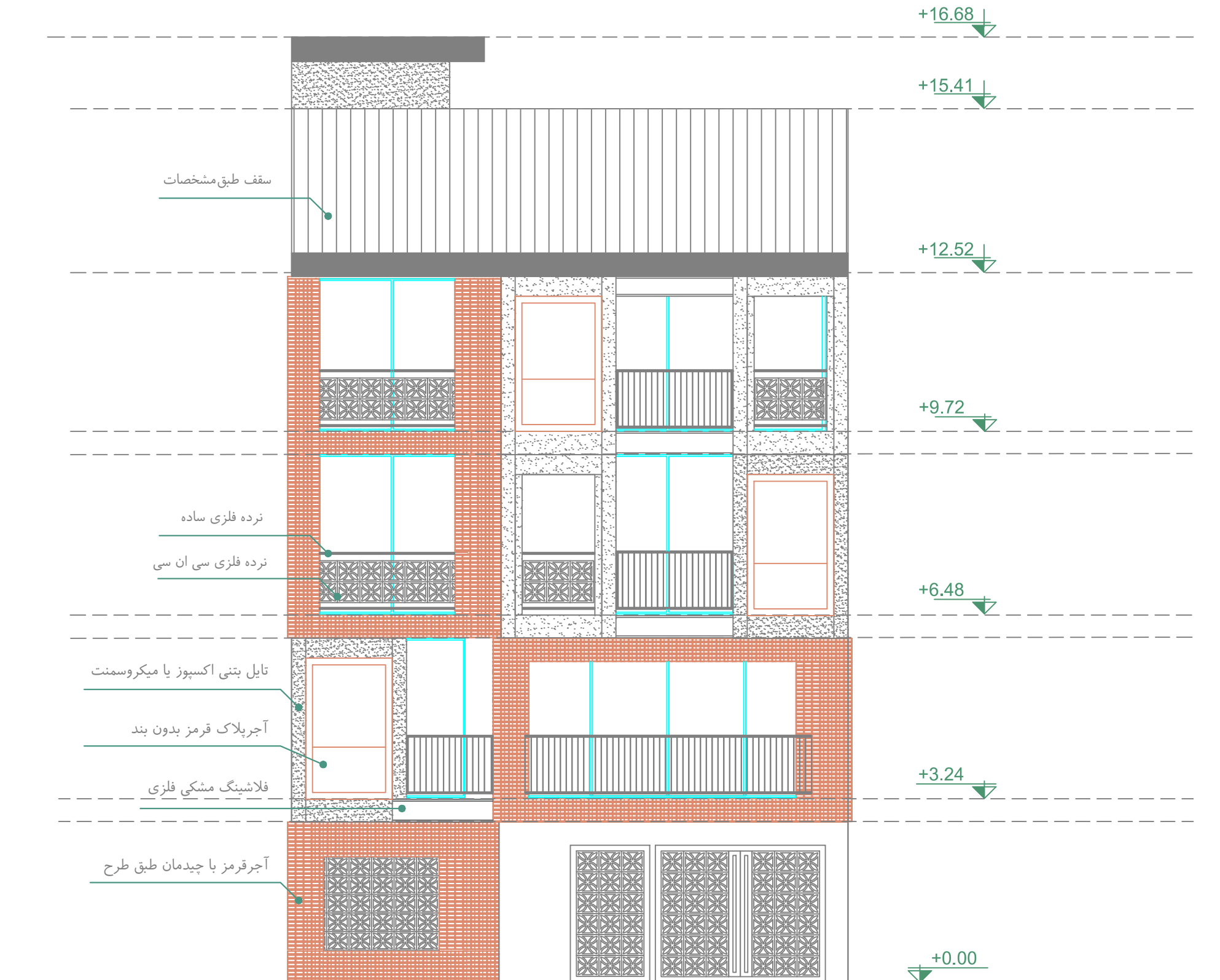
ایده کلی در طراحی نمای کوهک؛

در این پروژه ایده اصلی ما در طراحی نما ایجاد نمایی سه بعدی به کمک حجم های آجری در طبقات بوده است .

با توجه به محدودیت های پلان تلاش ما بر این بوده تا با ایجاد زاویه ها ، تغییر در متریاال ایجاد تفاوت در شکل جانپناه ها همزمان با توجه به وحدت کلی عناصر یکنواختی را به حرکت و پویایی در نما تبدیل کنیم .

تغییر در زاویه ی قاب بندی نما و استفاده از آجر با چینش زیگزاگی با هدف هماهنگی بیشتر با سقف مثلثی و شیب دار انجام شده است .







اجر قرمز



اجرپلاک قرمز بدون بند

اجرپلاک قرمز بدون بند



اجرپلاک قرمز بدون بند



اجر قرمز



تایل بتنی اکسپوز یا میکروسمنت



فلاشینگ مشکی فلزی



تایل بتنی اکسپوز یا میکروسمنت



فلاشینگ مشکی فلزی





256



256



256





256





256