

ساختمان مسکونی کوهدک
بر اصلی (نمای شمالی) ۱۰ متر
سبک طراحی مدرن



حجم سازی موضعی
حداکثر ۱۰ سانتی متر



سادگی و خطوط تمیز: نمای مدرن معمولاً از خطوط

تمیز و ساده استفاده می‌کند. از جزئیات اضافی

خودداری کرده و سادگی را به تمامیت طراحی

ترجیح می‌دهد

تعادل بین جلوه و عملکرد: در طراحی نمای مدرن

تعادل بین جلوه زیبایی و عملکرد کاربری بسیار

مهم است

انعطاف‌پذیری در طراحی: نمای مدرن باید

انعطاف‌پذیری داشته باشد تا بتواند به نیازها و

تغییرات آینده پاسخ دهد



پنجره‌ها و نورپردازی: استفاده از پنجره‌های بزرگ

و نورپردازی مناسب می‌تواند نمای مدرن را تا حد

زیادی بهبود دهد و باعث ایجاد ارتباط بین داخل و

خارج فضا می‌شود

المان‌های عمودی: برای افزایش ارتفاع ساختمان

استفاده از تکنیک قاب بندی و قاب بندی بین طبقات

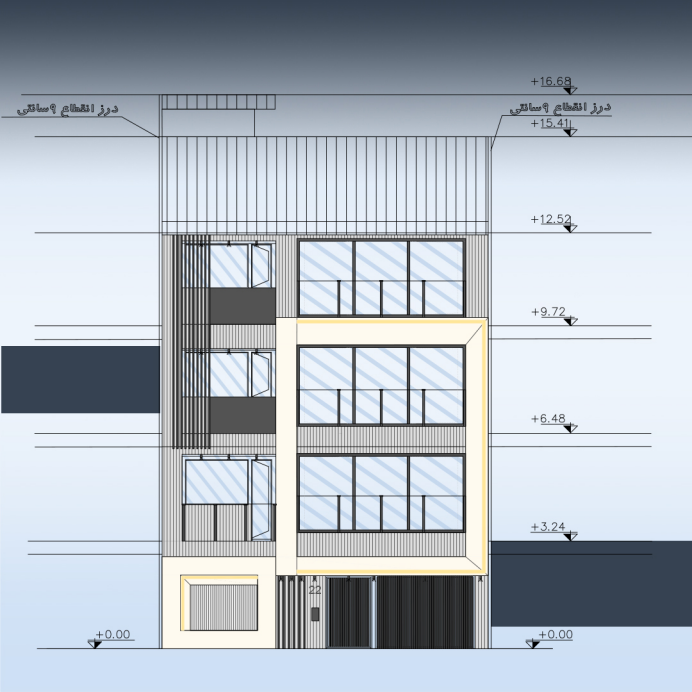
ایجاد تکنیک استقرار با رنگبندی تیره درب ورودی

مکمل‌های گیاهی: استفاده از فضاهای سبز، باغچه‌ها

و مکمل‌های گیاهی می‌تواند نمای مدرن را زیباتر و

متعادل‌تر کند





پروفیل قوطی

80*40*4 mm



آجر نسوز نما آذرخش

600*60*20 mm

AB51401

بند کشی عمودی



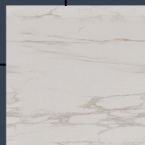
فلور باکس یا جان پناه

زیر سازی با پروفیل ۴۰ در ۴۰

پوشش نهایی ورق به ضخامت ۲ میلیمتر

با توجه به اشاره کارفرما به عدم استفاده از گیاه در نمای ساختمان
باکس به عنوان جان پناه محسوب میشود

قاب بندی
بین طبقات با
سنگ تراورتن
ایبانه سفید ممتاز





چراغ جت لایت لنزدار
فاین بدنه مشکی
رسام RL۴۱۳



چراغ خطی توکار فاین
۷ سانتی متری

FEC-L۹۰۳۲-۷۰MM-۴۰W



چراغ خطی توکار فاین
۱۰ سانتی متری

FEC-L۹۰۳۲-۱۰۰MM-۴۰W

چراغ دانلایت روکار

مدل Ceiling

8 سانتی متری



چراغ دانلایت روکار

مدل Ceiling

10 سانتی متری



چراغ یک طرفه

فاین مربعی

RL۲۰۶-۱

نور خطی در نما باعث منظم به نظر رسیدن ظاهر نهایی کار خواهد شد
نور خطی می تواند حرکت چشم هر بیننده ای را کنترل کند و در صورتی که به صورت
هوشمندانه انجام گردد، بیشترین بازده نوری را در مقایسه با سایر روش های نورپردازی خواهد داشت



- رنگ کابل های برق نما را هم رنگ با آجر نمای اصلی ساختمان انتخاب کنید.
- کابل های برق نما را از لبه سنگ های نما یا زیر پنجره ها رد کنید.
- کابل های برق نما را از لبه سنگ های نما یا زیر پنجره ها رد کنید.
- چراغ های نما از جنس فلزی بوده و ارت دار هستند.
- کابل ۳ در ۲۵ استفاده شود.
- فتوسل ۲۵ آمپر

یکی از نکات مهم در انتخاب نور خطی، طول عمر چراغ های خطی استفاده شده در این روش نورپردازی می باشد.
استفاده از تکنولوژی SMD و LED در چراغ های خطی باعث شده تا طول عمر مفید این محصولات بالاتر از سایر تجهیزات نورپردازی باشد.
از سوی دیگر توان مصرفی این محصولات در زمان کار بسیار پایین بوده و حرارت کمی هم تولید می کنند همین دو فاکتور تا حد زیادی باعث افزایش طول عمر مفید این چراغ ها خواهد شد.

طرح تو طرح



**SAZEH
RANGIN**
Facade Engineering



(+98)912-953-52-10



mohammadreza.safdari2@gmail.com