

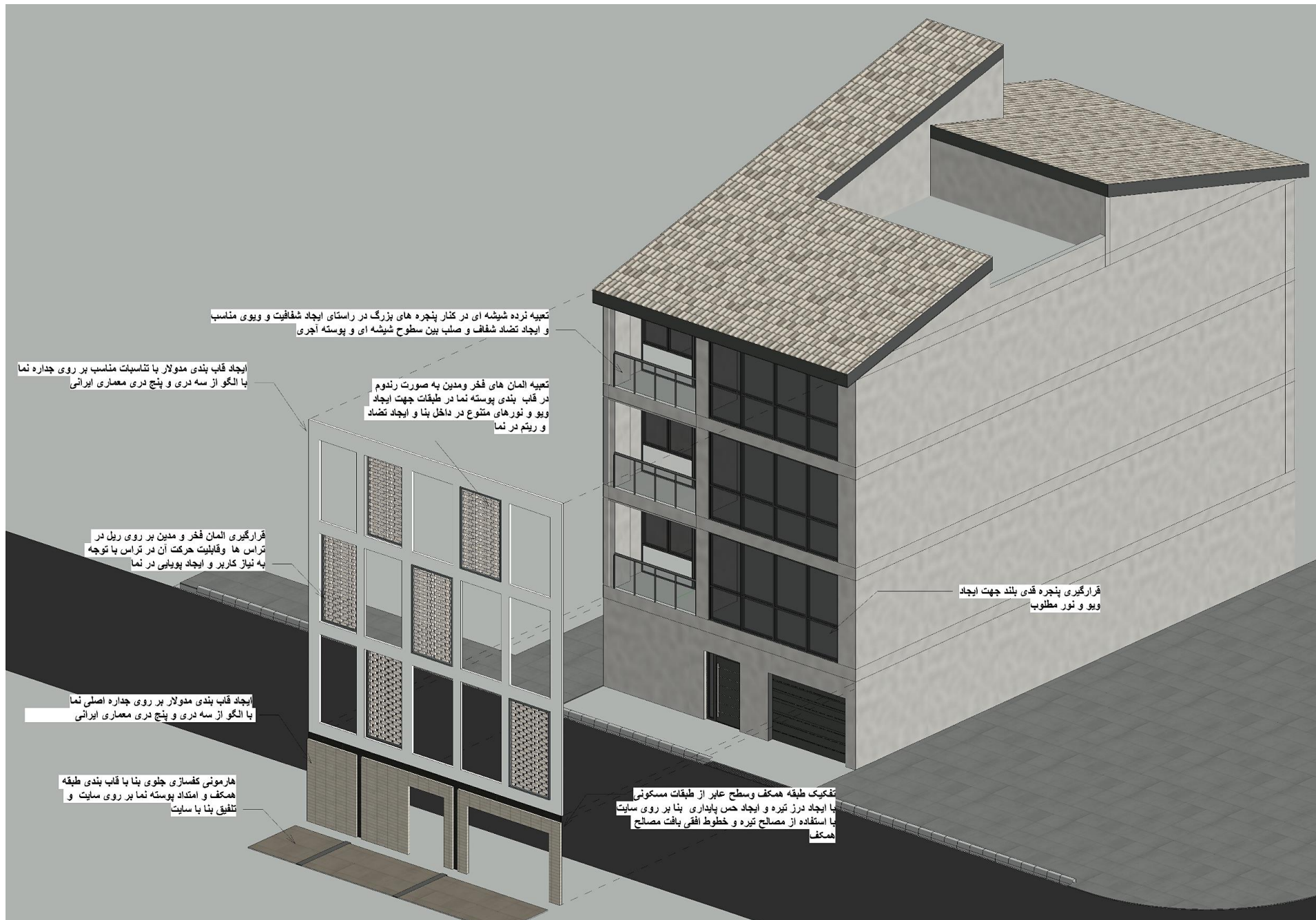
کانسپت و متریاال طراحی نمای ساختمان مسکونی کوهک:



در مرحله اول به منظور تامین نور و ویوی مناسب در نمای شمالی، پنجره ها به صورت قدی با حداقل اوکابه در نظر گرفته شد که قسمت پایین پنجره ها بصورت ثابت به ارتفاع جانپناه می باشد. در راستای تامین شفافیت و هارمونی با پنجره ها، نرده های تراس های طبقات نیز به صورت شیشه ای تعبیه گردید. در مرحله بعد یک قاب بندی مدولار با تناسبات متناسب با الگو از طرح سه دری و پنج دری معماری ایرانی بر روی نما قرار گرفت. قاب ۵ تایی پوسته طبقات از متریاال سیمان به رنگ سفید می باشد (به عنوان متریاال جایگزین، بجای متریاال سیمان می توان از سنگ تراورتن روشن نیز استفاده کرد).

در طبقه همکف این پوسته به صورت قاب سه تایی از متریاال آجر نمای قهوه ای رنگ می باشد (به عنوان متریاال جایگزین، بجای متریاال آجر می توان از سنگ تراورتن تیره نیز استفاده کرد). درز بین قاب های طبقه همکف می تواند از آجر مشکی، پروفیل مشکی یا سنگ گرانیات مشکی باشد.

در نمای طبقه همکف که به عنوان پایه ساختمان و در معرض دید ناظر می باشد، از تقسیمات بزرگتر، متریاال تیره تر، پیش آمدگی کمتر نسبت به طبقات، و خطوط افقی برای ایجاد حس پایداری و استواری بنا در سایت استفاده شده است. همچنین با استفاده از متریاال گرم به حس دعوت کنندگی بنا کمک شده است. به منظور تفکیک طبقه همکف از سایر طبقات یک درز تیره رنگ با متریاال مشابه درزهای همکف ایجاد شده است.



تعبیه نرده شیشه ای در کنار پنجره های بزرگ در راستای ایجاد شفافیت و ویوی مناسب و ایجاد تضاد شفاف و صلب بین سطوح شیشه ای و پوسته آجری

ایجاد قاب بندی مدولار با تناسب مناسب بر روی چداره نما با الگو از سه دری و پنج دری معماری ایرانی

تعبیه المان های فخر و مدین به صورت رندوم در قاب بندی پوسته نما در طبقات جهت ایجاد ویو و نورهای متنوع در داخل بنا و ایجاد تضاد و ریتم در نما

قرارگیری المان فخر و مدین بر روی ریل در تراس ها و قابلیت حرکت آن در تراس با توجه به نیاز کاربر و ایجاد پویایی در نما

قرارگیری پنجره قدی بلند جهت ایجاد ویو و نور مطلوب

ایجاد قاب بندی مدولار بر روی چداره اصلی نما با الگو از سه دری و پنج دری معماری ایرانی

هارمونی کفسازی جلوی بنا با قاب بندی طبقه همکف و امتداد پوسته نما بر روی سایت و تنفیق بنا با سایت

تفکیک طبقه همکف و سطح عابر از طبقات مسکونی با ایجاد درز تیره و ایجاد حس پایداری بنا بر روی سایت با استفاده از مصالح تیره و خطوط افقی یافت مصالح همکف



داخل قاب های طبقات به صورت رندوم المان فخر و مدین (از متریال آجر نما به رنگ شاموتی روشن با قاب فلزی مشکی رنگ) قرار گرفته که علاوه بر ایجاد تضاد صلب و شفافیت با المان های شیشه ای و ایجاد فضاهای پر و خالی و ریتم، در روز نور و سایه های متنوعی در ساعات مختلف روز در داخل بنا ایجاد می کند و در هنگام شب با عبور نور فضای داخل به بیرون، جلوه زیبایی به نمای ساختمان می دهد. این آجرها همچنین دارای هارمونی با متریال طبقه همکف می باشند.

(در صورت عدم تمایل به استفاده از متریال آجر و المان فخر و مدین، می توان از فلز CNC شده با طرح دلخواه و رنگ مشابه استفاده کرد.) المان فخر و مدین در قسمت تراس ها به داخل تراس رفته و روی یک ریل فلزی قرار گرفته که با توجه به نیازهای کاربر با توجه به نور و سایه و محرمت، قابلیت حرکت کشویی بر روی این ریل در نما را دارد که به نما پویایی و تحرک نیز می دهد.

کفسازی قسمت جلوی بنا نیز با نمای طبقه همکف هارمونی داشته و به نوعی پوسته نما بر روی کف امتداد یافته و بنا با سایت تلفیق شده است.

در نمای جانبی نیز به منظور هماهنگی با خطوط و قاب بندی و طراحی نمای اصلی، در قسمت بالا سیمان سفید با درزهایی در راستای خطوط نمای اصلی و قاب بندی موجود و در قسمت پایین با سیمان به رنگ آجر نما اصلی و درزهایی مشابه و در بین آنها از سیمان به رنگ مشکی در راستای درز موجود و جداسازی طبقه همکف و طبقات صورت گرفته است.

کانسپت نورپردازی نما:

بر روی قاب طبقات از چهار چراغ دکوراتیو دیواری مربعی چهارطرفه، هم‌رنگ با قاب سیمانی طبقات، با قابلیت پخش خطی نور به چهار طرف استفاده شده که این خطوط نوری در شب قاب بندی متفاوتی را ایجاد کرده و بر خطوط درز طبقه اول و قاب بندی های موجود تاکید می کند.

جهت نورپردازی تراس ها از چراغ سقفی سیلندری استفاده شده که این نورها به همراه نورهای داخلی اتاق ها نورپردازی جذابی را از طریق المانهای فخرومدین ایجاد می کنند.

جهت روشنایی ورودی بنا از سه عدد چراغ دکوراتیو در قسمت درز بین طبقه همکف و طبقات بر روی سه قسمت و هم‌رنگ درز قرار هم‌رنگ با درز قرار گرفته و که نور گرم و دعوت کننده ای را در قسمت ورود به بنا ایجاد کرده است.

