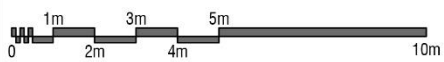
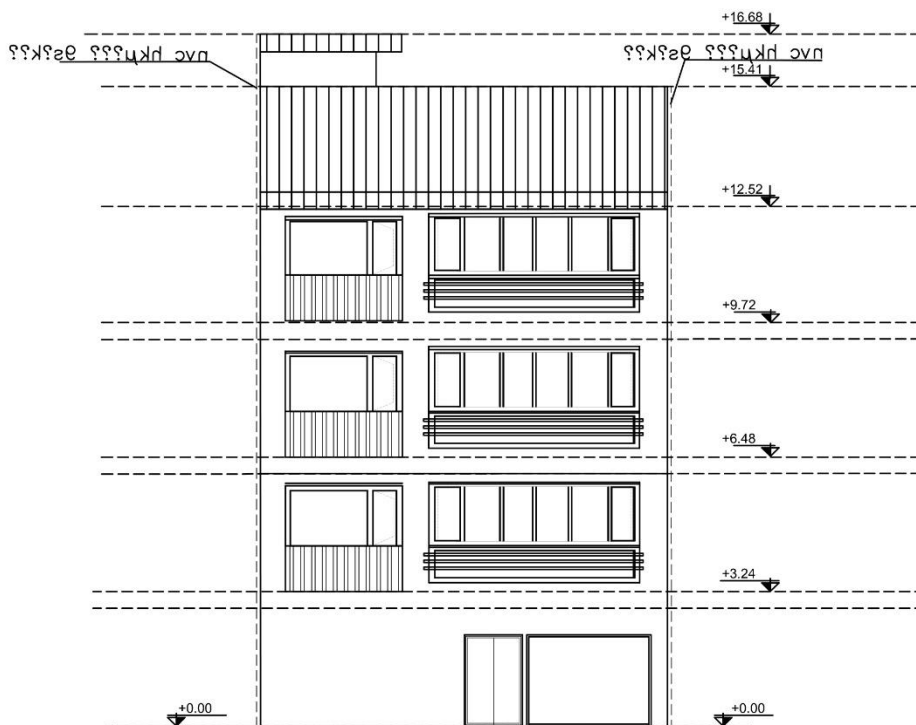
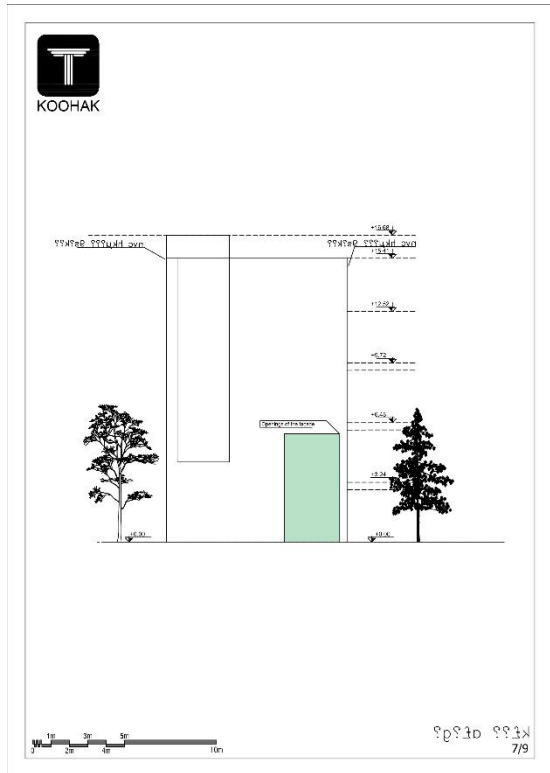
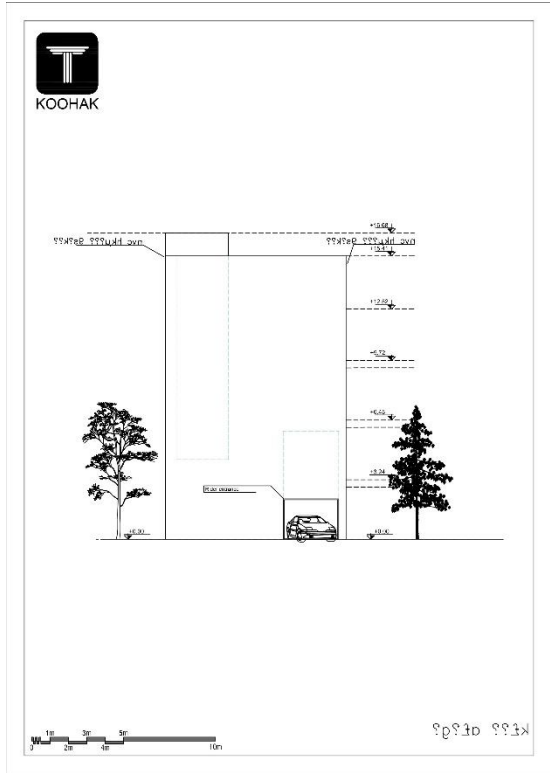
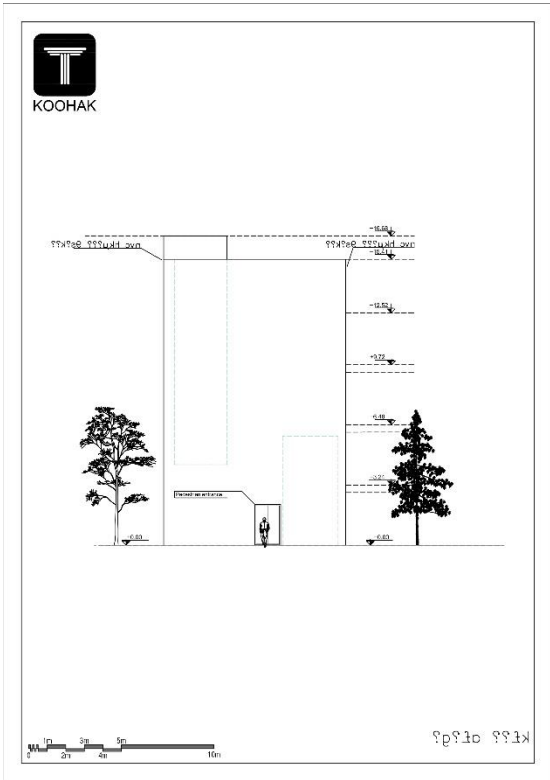
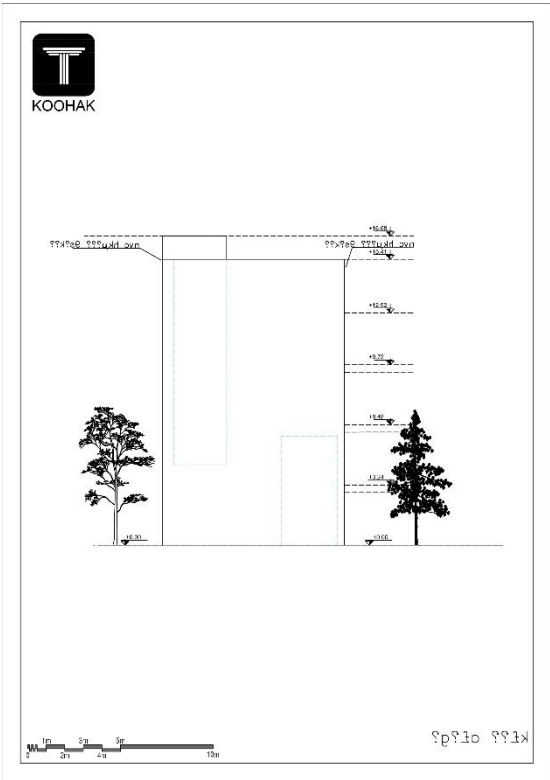




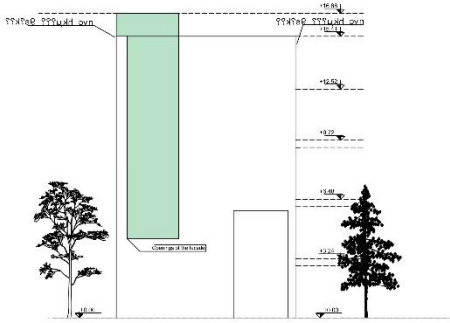
KOOHAK







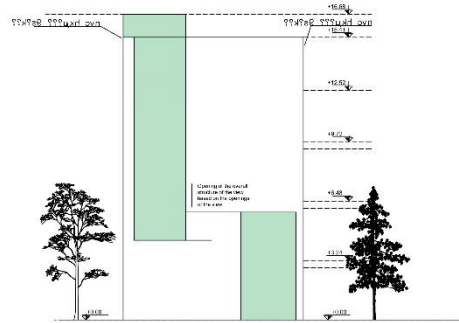
KOOHAK



7/9



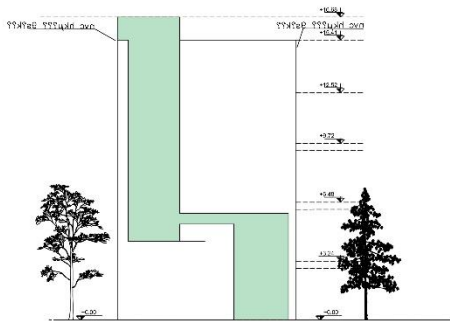
KOOHAK



7/9



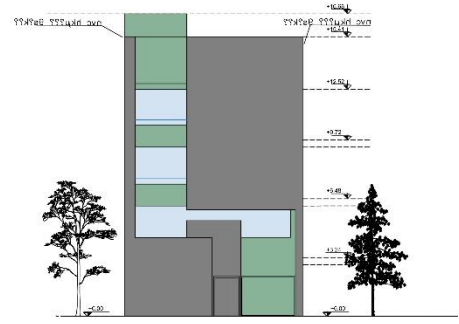
KOOHAK



7/9



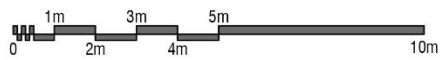
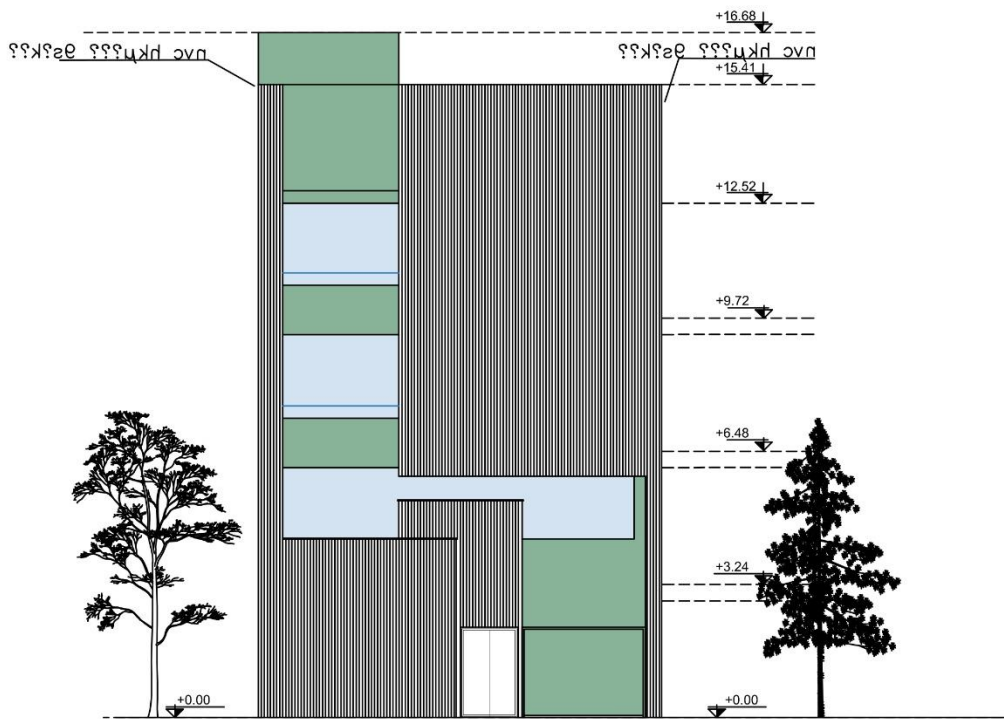
KOOHAK



7/9



KOOHAK

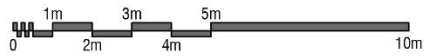
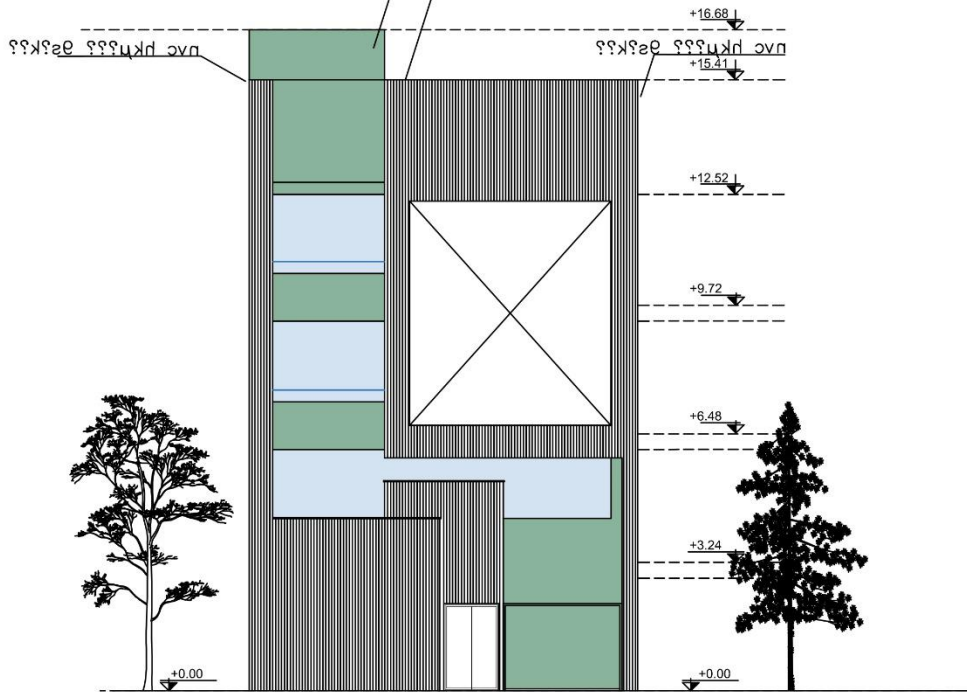




KOOHAK

colored cement

Brick facade







شهر و بنا بدلیل وجود **مخاطب** ، فرصت تجربه **ارتباط** را بواسطه هایی نظیر **نما** پیدا خواهند کرد.

بر این اساس نما

نوعی **مواجهه و واسطه ارتباط بین بنا و شهر** است

ما سعی داشتیم این **جریان ارتباطی** در خود اجزای نما چیزی فراتر از تداعی نیاز های برطرف شده از یک بازشو باشد و بصورتی از امتداد در یک جریان شهری موتیفی قابل استفاده برای اشکال مشابه قرار بگیرد.

منطق جایگزینی این نما به جای الگو های دیگر دارای الویت هایی شامل:

- ورودی سواره و نفر رو

- بازشو ها با بعد کمتر و بیشتر بودند

در این الگو، محتوا یادآوردو مسعله بود :

الگوی بازشو ها در نما که سعی در بالابردن پتانسیل های ارتباط بنا با شهر را دارند.

و

امکان استفاده از این الگو در امتداد هاست چه به لحاظ رشد عمودی یک بنا چه گسترش افقی آن در امتداد بدنه شهری شامل بنا های مشابه ...

