

به نام یگانہ معمار ہستی

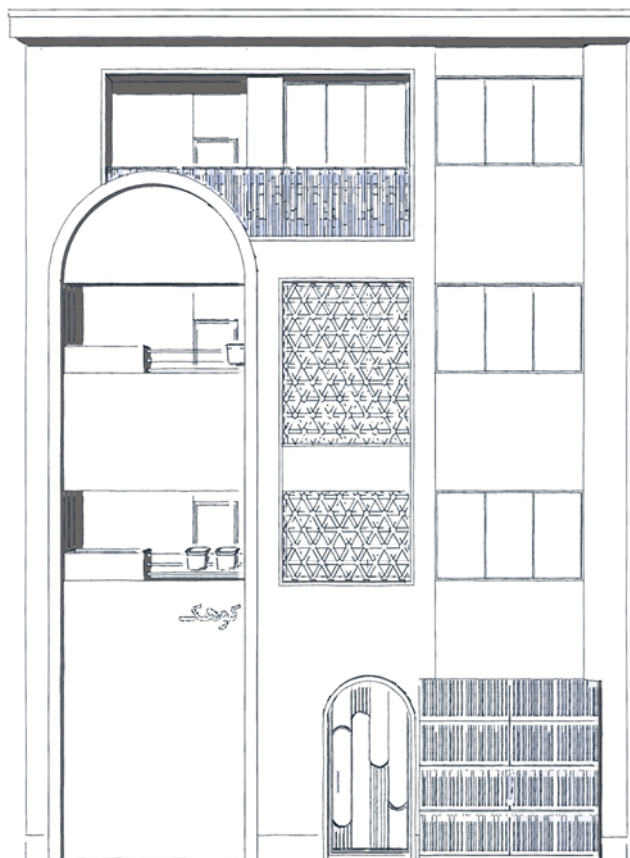
طراحے نما پروژه کوہک

ارایہ دهنده طرح محمد رضا فاضلی و رزنه مدیر دفتر فنی معماری آرچین دیزاین در اصفهان
شماره تماس 09138789262



برای طراحی نما پروژه کوهک سعی شد با الهام از نام پروژه و موقعیت بنا که در نزدیکی دریاچه چیتگر واقع شده است به طراحی برسیم که ضمن همخوانی در رنگ و کلیت اثر با بافت منطقه همچون کوهی کوچک با نوآوری مکانی جاذب و دلنشین برای ساکنان و عابرانی باشد که از مقابل بنا در حال عبور هستند.

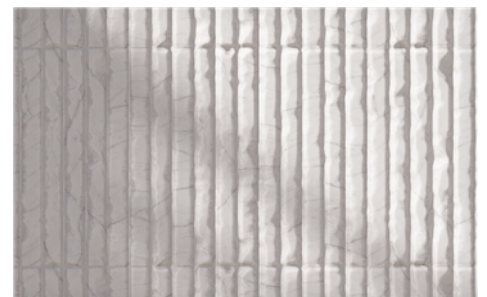
در کنار اینها از آنجایی که کارفرما از علامت ضربدر به عنوان برند خود در پروژه ها استفاده میکرد سعی شد با ایجاد کادری که چینش آجرهای آن مطابق گونه ای از چینش آجر در ایران باشد نیاز کارفرما از این لحاظ برآورده شود ایده ی کوه کوچکی که در مجاورت این دریاچه زیبا در یک منطقه خوش آب و هوا قرار گرفته ما را بر آن داشت تا در انتخاب طرح و رنگ و مصالح با رعایت نسبتهای دلنشین در کادربندی طراحی نوآورانه را خلق کنیم بدون آنکه خللی در هماهنگی با بافت صورت گیرد



در این طرح بدون شک نقطه تاکید و آنچه پیش از همه
مورد توجه قرار میگیرد کادری است که با هلال بالایی
کوه کوچکی که در کانسپت پروژه مد نظر بوده را به ذهن متبادر می نماید
در دنیای کادرهای بسته و زاویه دار نرمی و لطافت در خطوط مورب
می تواند همچون حلقه گمشده ای هم برای ساکنان
و هم عابران دلنشین و جاذب باشد



متریال این بخش سنگ تراورتن آتشکوه یا عباس آباد انتخاب شده که
به صورت 2 سانتی متر در طول برش داده شده و بالاب پر شدن و
شکستگی در گوشه ها حس ضخامت و سخت کوه را بر اساس
کانسپت حفظ نماید. یک ایده نوآورانه در ساخت مصالح و متریال که
شاید بتواند جذابیت بصری لازم را ایجاد نماید



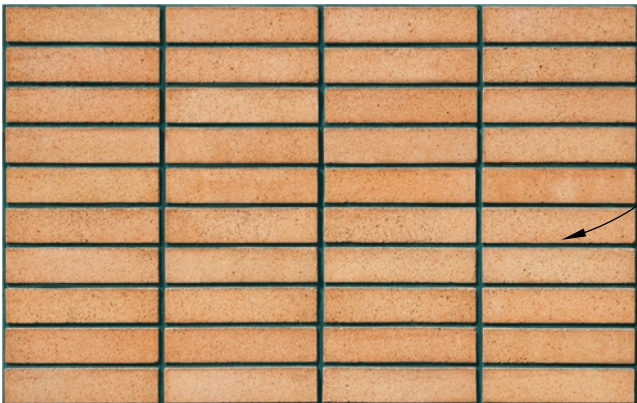


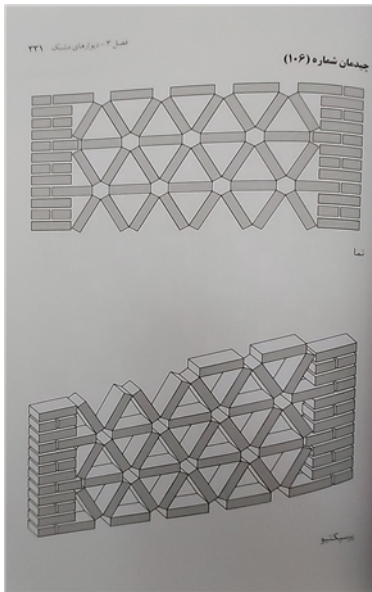
و برای فضای داخل بالکنها و زیر پنجره همان سنگ تراورتن عباس آباد و یا آتشکوه انتخاب تا بدون ایجاد مشکلاتی که برای متریا‌ل‌های فضای بیرونی پیش می‌آید با رنگ سفید خود دلنشینی فضای بالکن را برای ساکنان حفظ نماید





آجر نسوز مدرن





چینش فخر و مدین آجر

و در پایان و مهمتر از همه از آنجایی که ایجاد یک نقطه غافلگیرانه در بنا لازمه یک طرح خوب میباشد سعی کردیم با چینش آجرهای با رنگ فیروزه که یادآور دریاچه چیتگر و سبزینگی منطقه میباشد مطابق با گونه ای سبک آجر چینی ایرانی که در کتاب چیدمان و آرایه های آجری نوشته خانم مایده کلانتری معرفی شده به کادری غافلگیرانه و زیبا برسیم و نیاز کارفرما را برای ایجاد ضربدر در طرح به عنوان برند برآورده کنیم متریکال این بخش میتواند آجر نسوز با رنگ فیروزه و یا سنگ فیروزه برش داده شده در ابعاد آجر مدرن باشد

