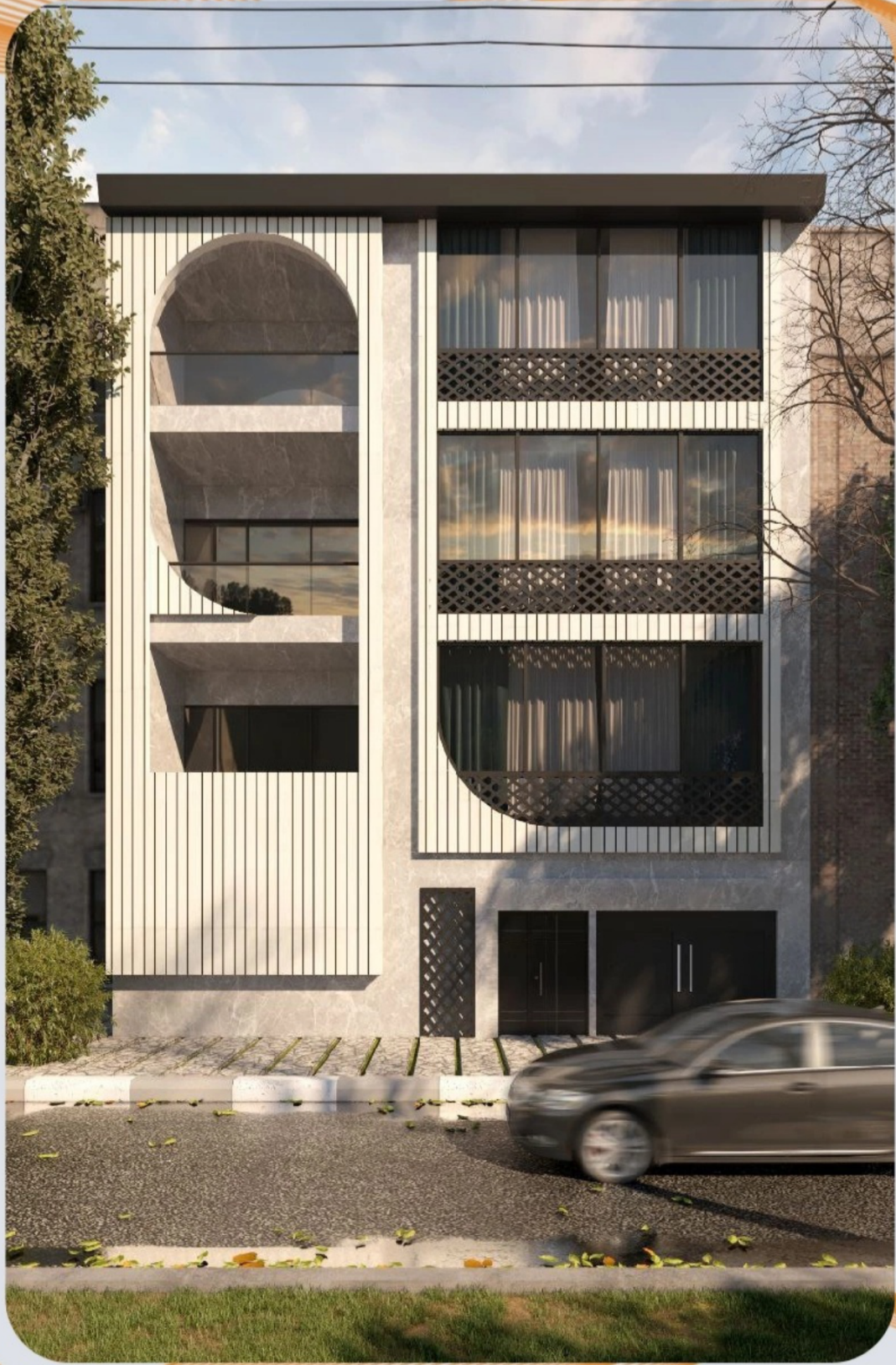


# طرح تو طرح

طراحی نما کوهک



آرین کاظمی زنگنه







## ○ متریال استفاده شده در نما ○

1. سنگ سفید برای پس زمینه و بوم کار
2. آجر نسوز سفید برای احجام و بیرون زدگی ها
3. ورق گالوانیزه پانچ (x) برای امضا و سیگنیچر پنجره ها و قسمتی از حجم ورودی
4. شیشه چند لایه برای جان پناه بالکن