

ویلاى خانه دل

ویلای خانه دل

این ویلا در قسمت شرقی زمینی به مساحت حدود هزار مترمربع است که ویلای دومی که در قسمت جنوبی این زمین قرار دارد در قسمت غربی قرار میگیرد که دید هر دو ویلا مناسب باشد

ورودی مشترک در فصل مشترک سایت برای خودرو در نظر گرفته شده است در قسمت غربی به دلیل وجود بارش های فراوان تنها بازشوها پنجره های سرویس های بهداشتی هست

متریال استفاده شده در نما سنگ و بتن است

وید در نما دیده میشود و آبشاری از قسمت بالایی وید به پایین میریزد















































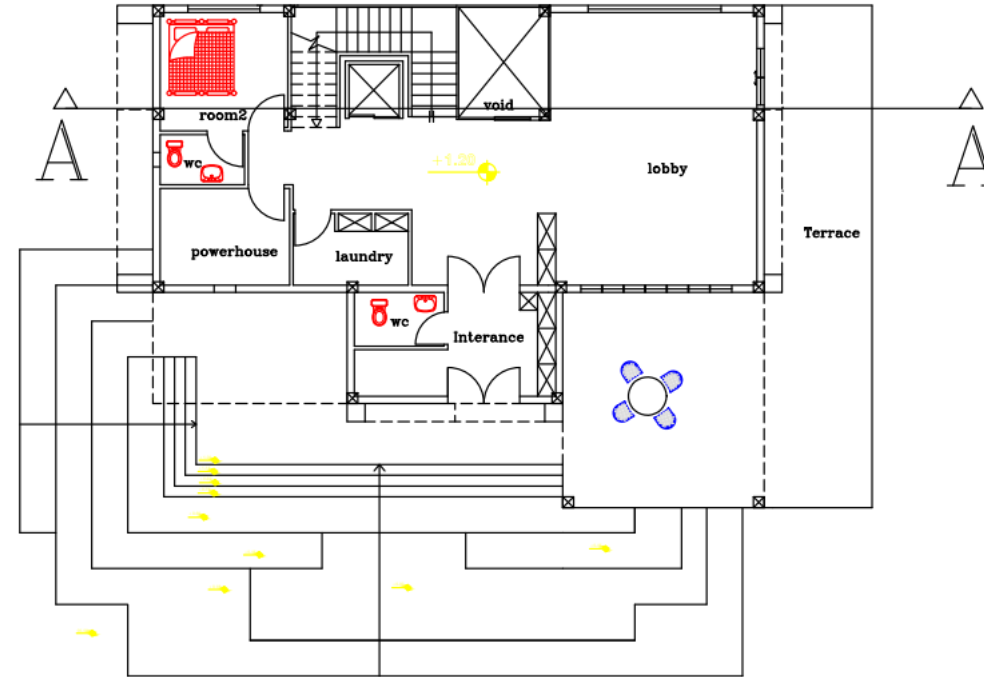






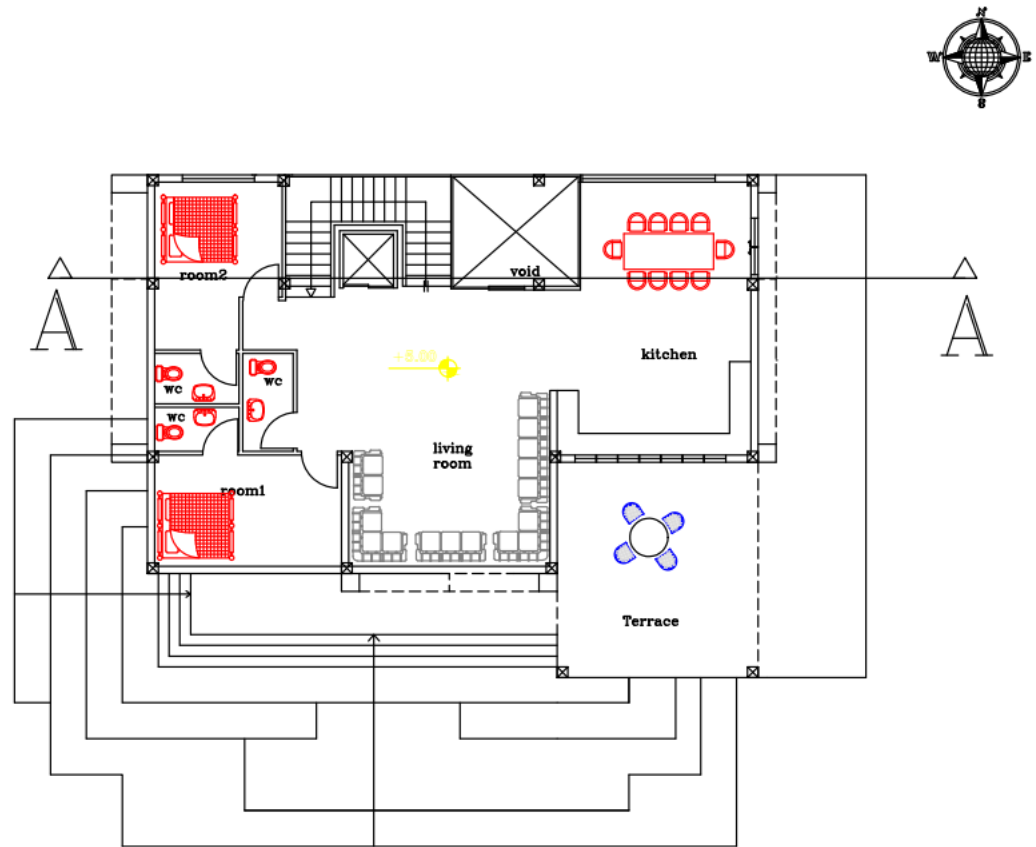






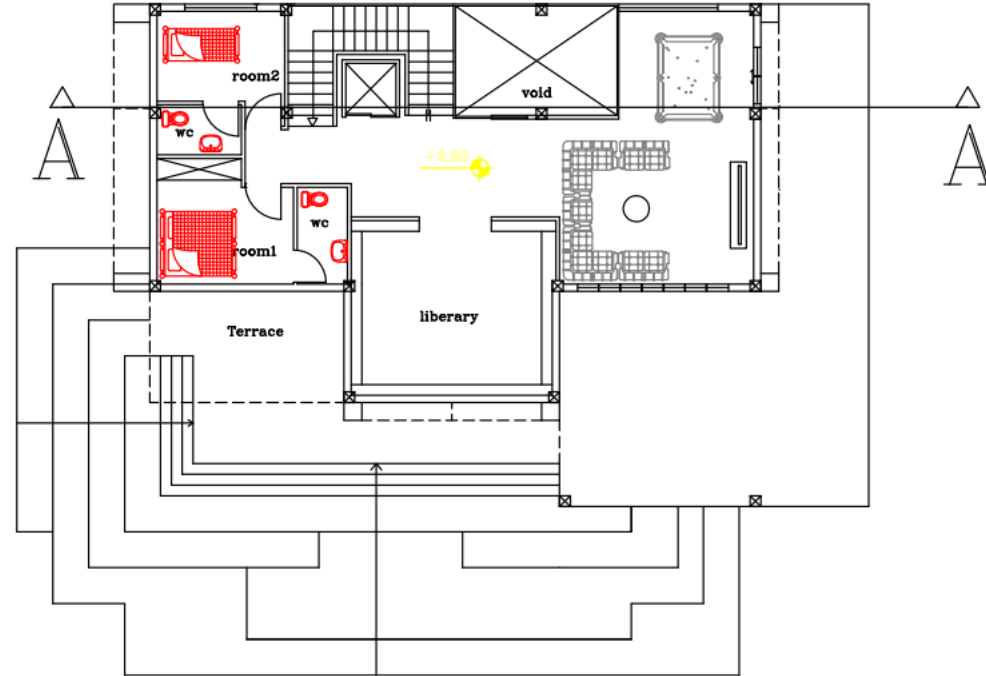
ground floor

sc:1/100



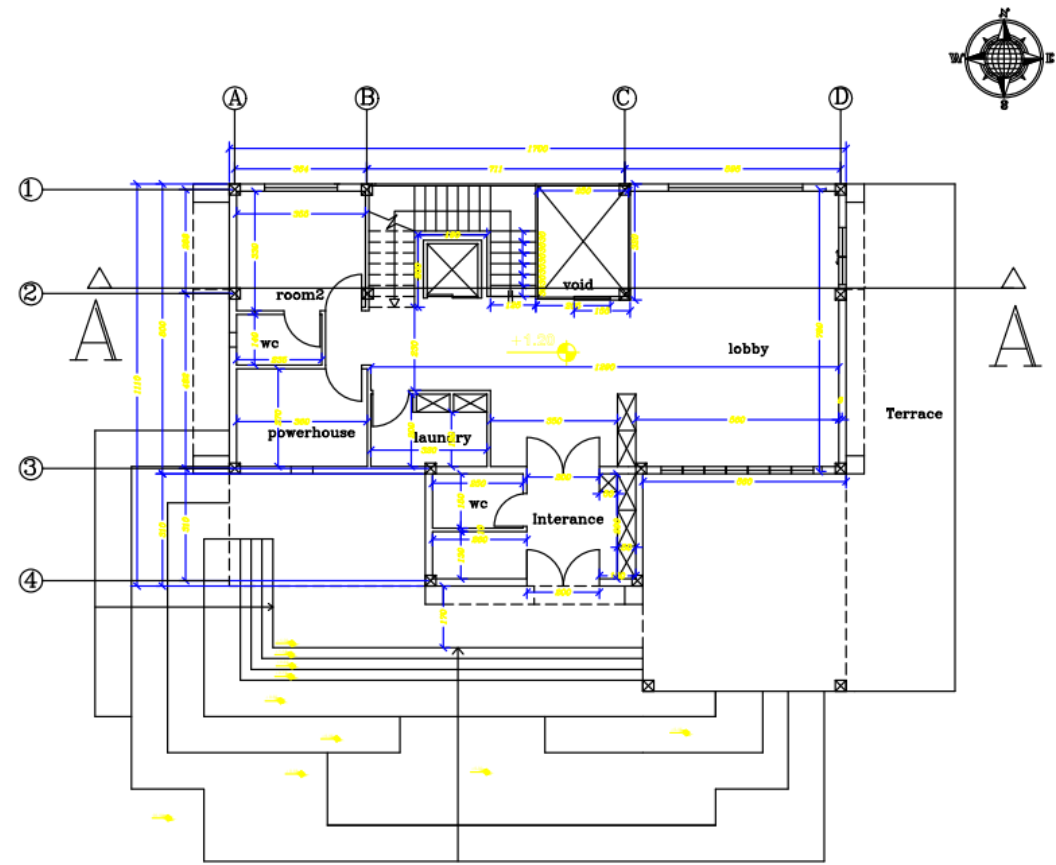
first floor

sc:1/100



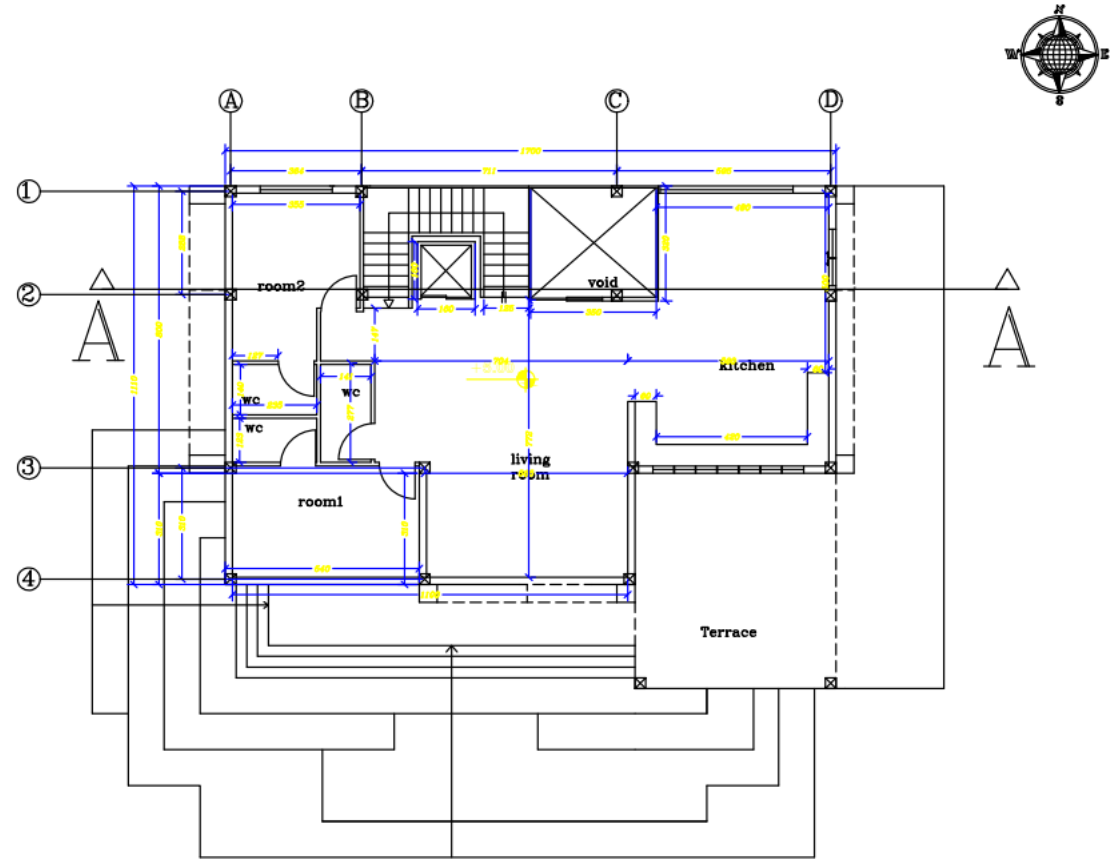
second floor

sc:1/100



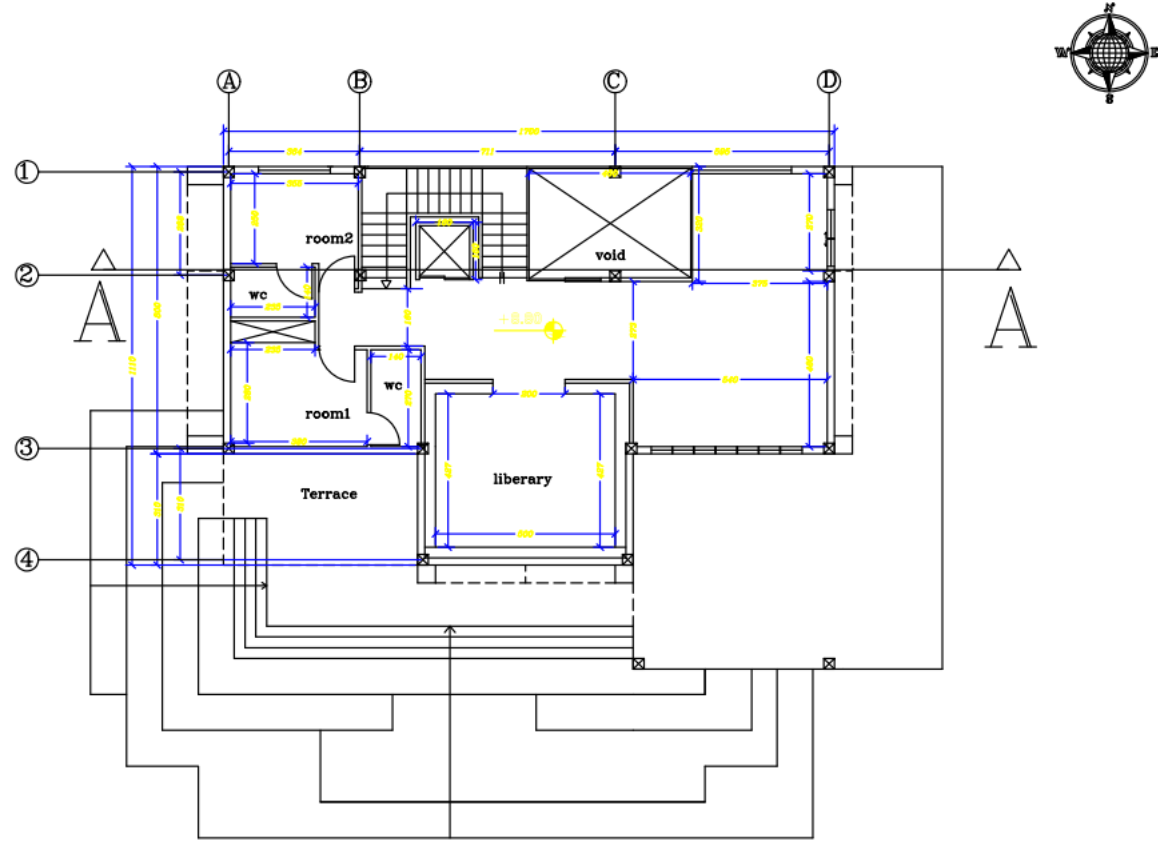
ground floor

sc:1/100



first floor





second floor



A-A

sc:1/100

