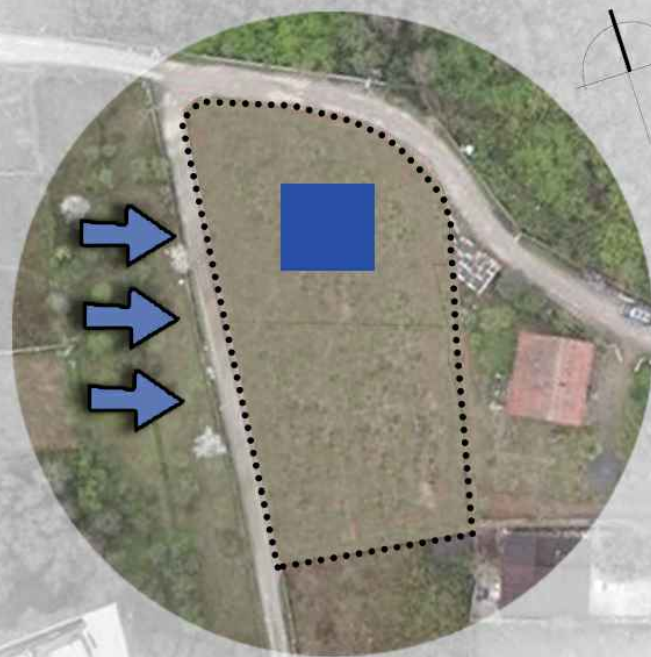


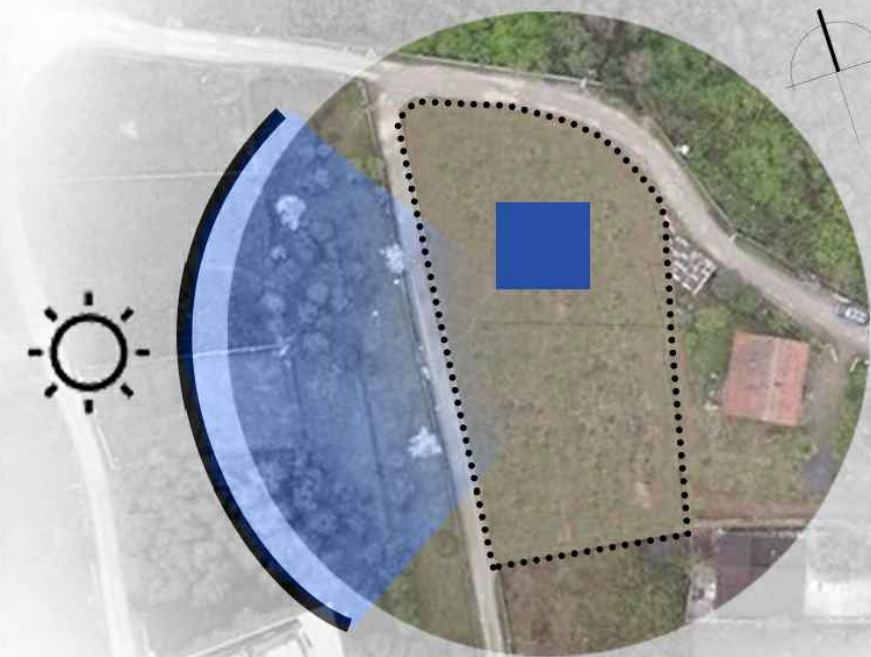
VIEW ANALYSIS

با توجه به چرخش زمین نسبت به محور شمالی- جنوبی دید مناسب پروژه به سمت کوهستان در محدوده مشخص شده می باشد.



RAIN ANALYSIS

با توجه به اقلیم پروژه، کج باران های غربی تاثیرگذارترین باران بر بنا و جبهه غربی می باشد که نیاز به در نظر گرفتن تدابیر لازم برای مواجهه مناسب می باشد.



SUN ANALYSIS

استفاده از نور محیطی در فضای داخل و خارج در تمامی جبهه های پروژه مطلوب می باشد به جز جبهه غربی که دارای نور خیره کننده می باشد.



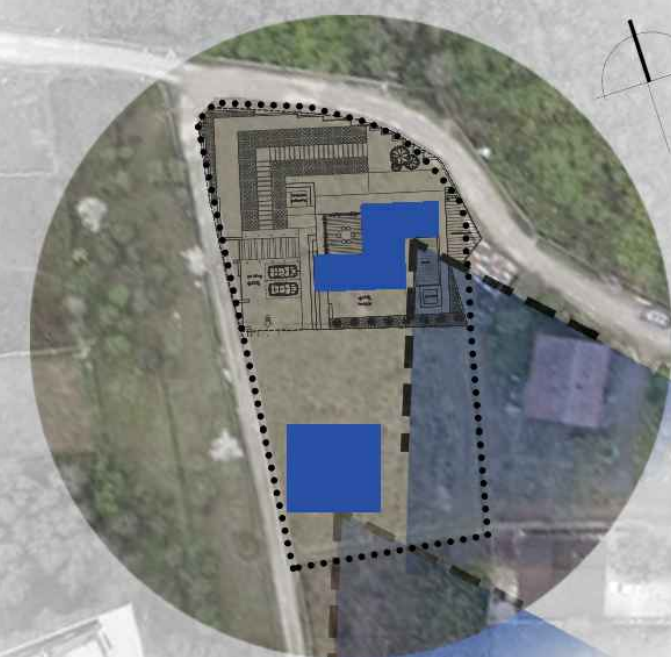
ACCESS ANALYSIS

با توجه با تقسیم زمین و خواست کارفرما محترم ، ورودی زمین به صورت اشتراکی در نظر گرفته شده است. تا خیابان مشرق برای دسترسی خیابان غربی می باشد فضای ورودی و پارکینگ و راه ورود به زمین جنوبی در محدوده مشخص شده در نظر گرفته شد.



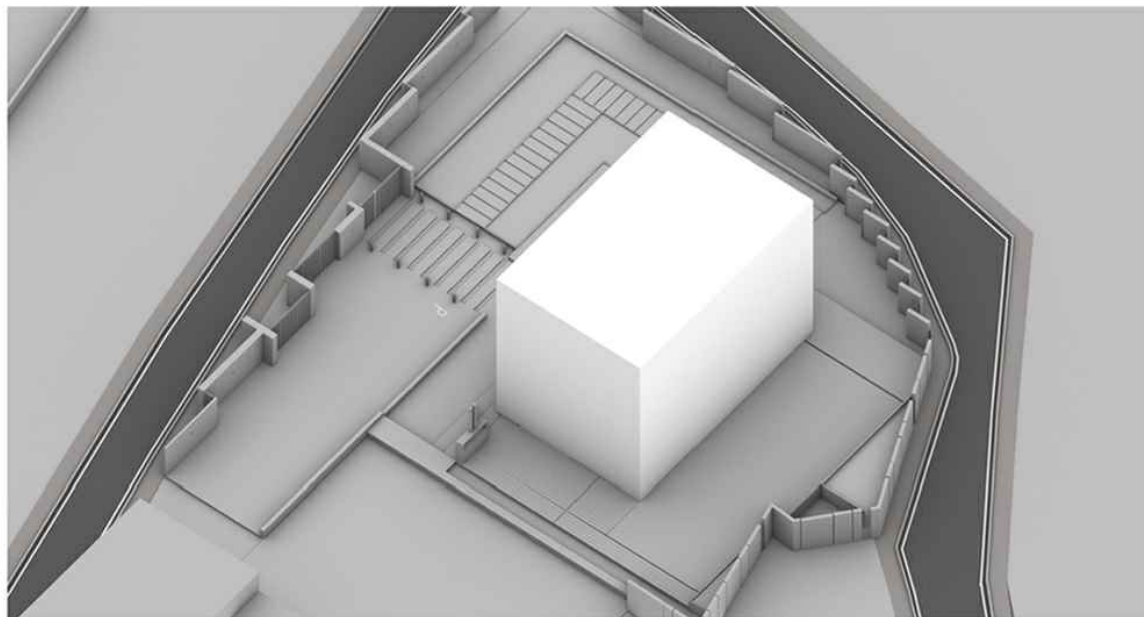
VILLA-YARD LOCATING

قرارگیری ویلا در محدوده مشخص شده باعث می شود تا امکان استفاده از فضای باز پروژه از تمامی وجوه امکان پذیر باشد. در ادامه فضای کوچکتر به فضای خصوصی اختصاص یافت تا استخر در آن قرار بگیرد . بدین ترتیب هم حریمیت استخر حفظ شده است هم دید مناسب جنوبی را دارا می باشد.

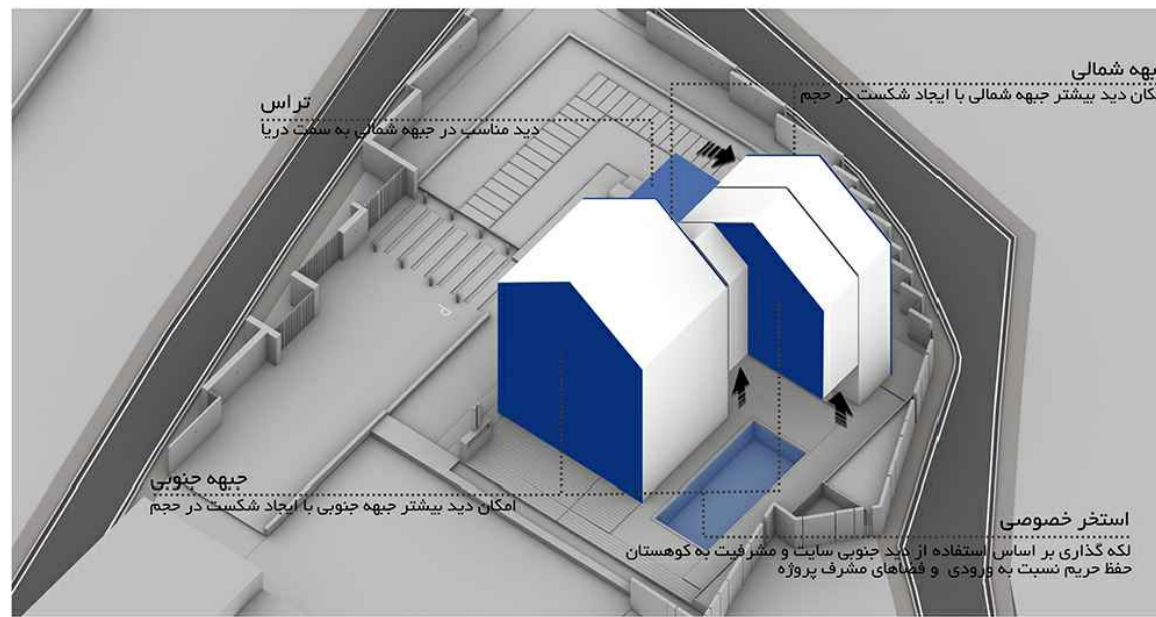


VILLA LOCATION

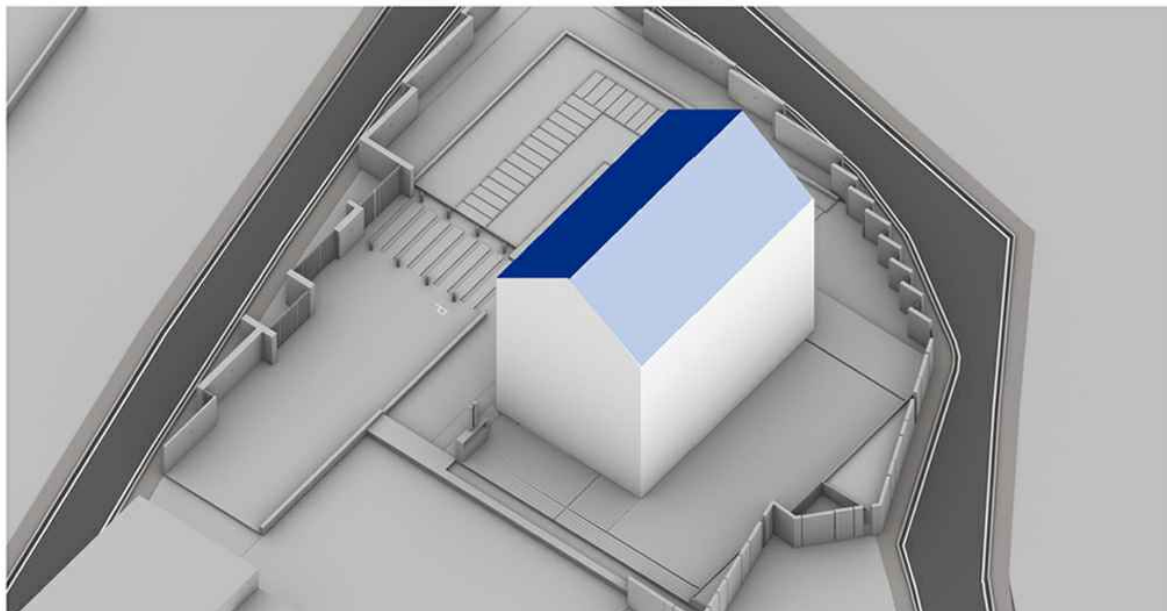
با توجه به دید مناسب جنوبی، کنترل کج باران غربی، جانمایی ورودی بنا و حیاط ساختمان نهایتاً لکه مشخص شده به عنوان لکه نهایی قرارگیری ویلا در نظر گرفته شد تا دو ویلا بدون تداخل دید بیشترین دید را نسبت به کوهستان داشته باشند.



Step.01 توده حجم



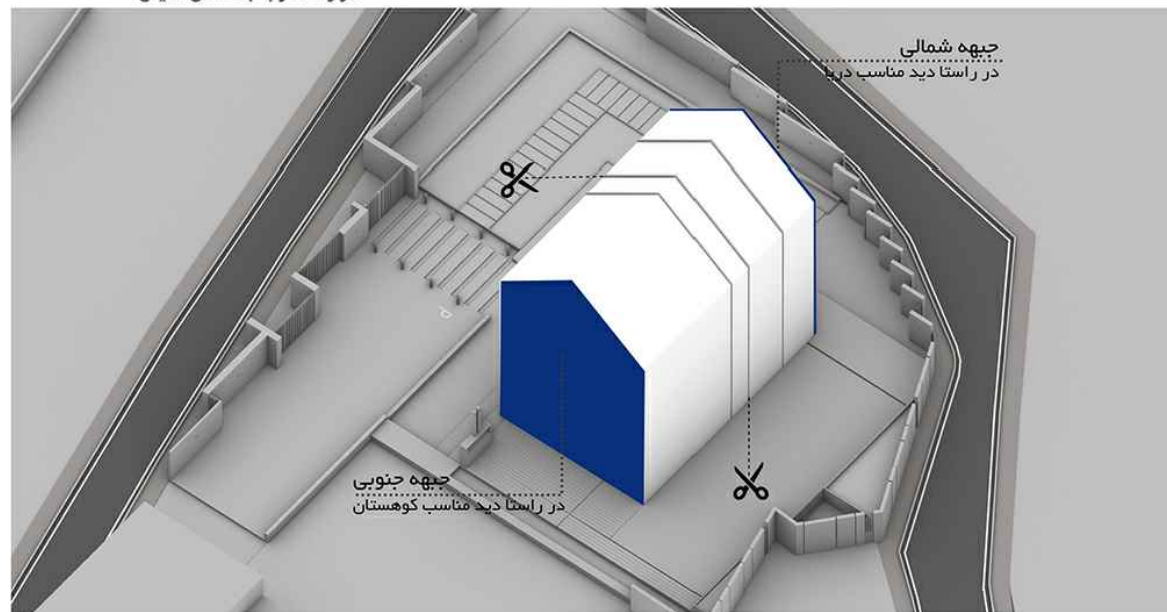
Step.04 ایجاد شکست در حجم



Step.02 اضافه کردن سقف شیبدار
در راستا توجه به مسائل اقلیمی

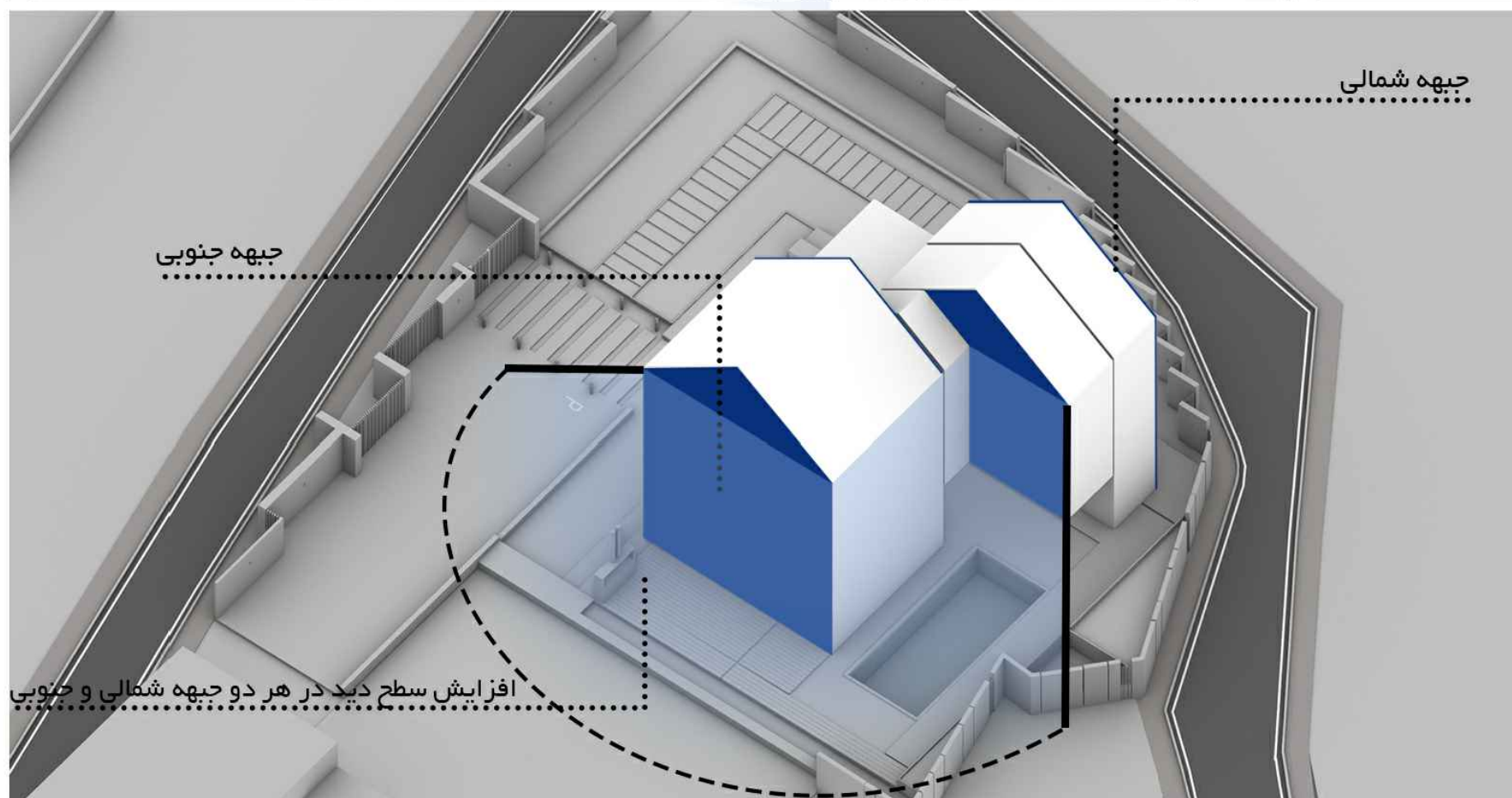
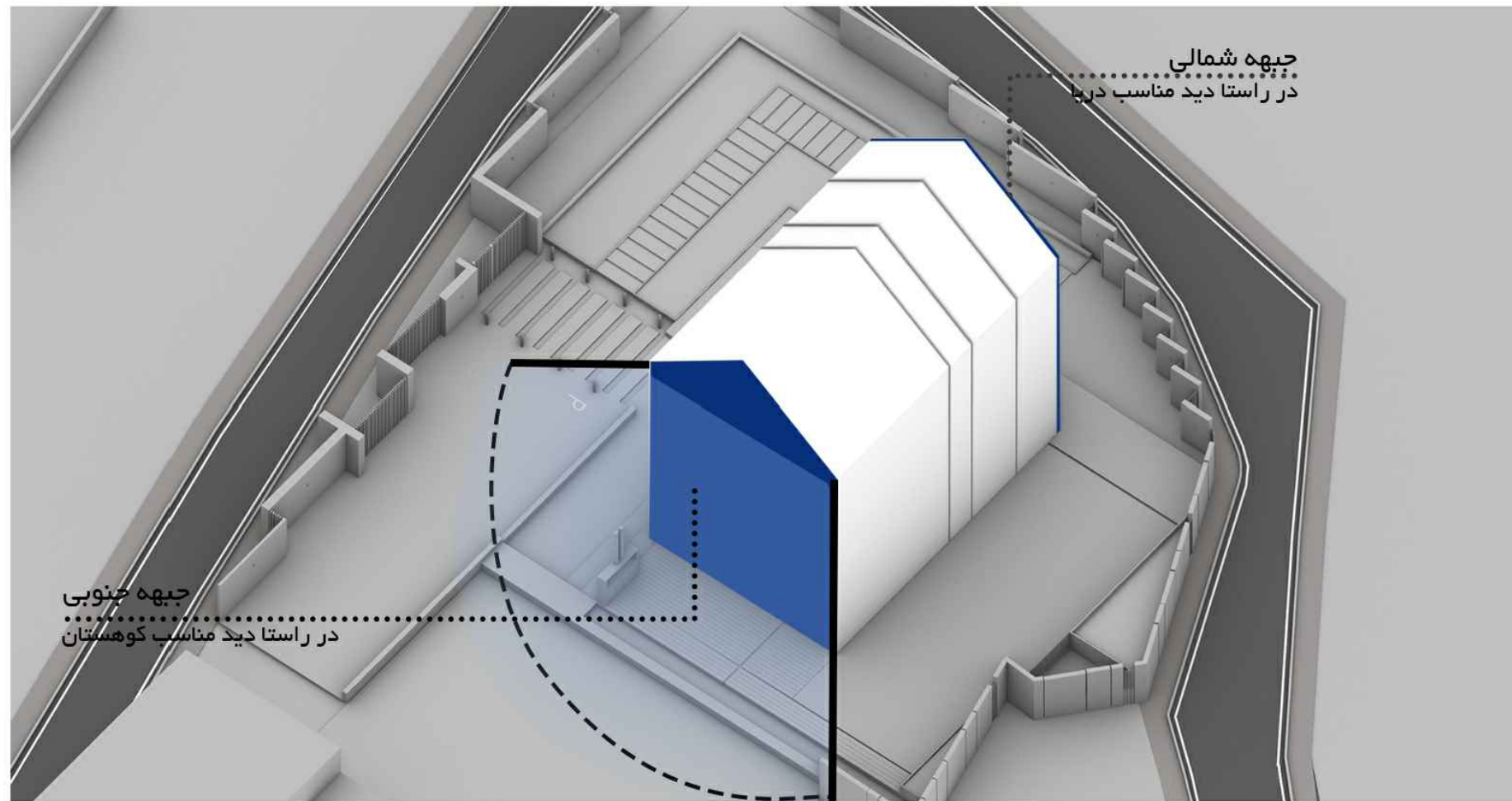


Step.05 حجم نهایی



Step.03 برش حجم

به منظور توجه به شرایط محیطی و اقلیمی، سقف شیبدار به حجم اضافه شد، حجم به چهار بخش تقسیم شد و از آنجایی که نکته اصلی در این پروژه توجه به دید مناسب شمالی و جنوبی سایت می باشد، ساختمان تقسیم شده و به شرق کشیده شده است تا بدین ترتیب جداره بیشتری امکان بهره گیری از دید شمالی و جنوبی را داشته باشد.

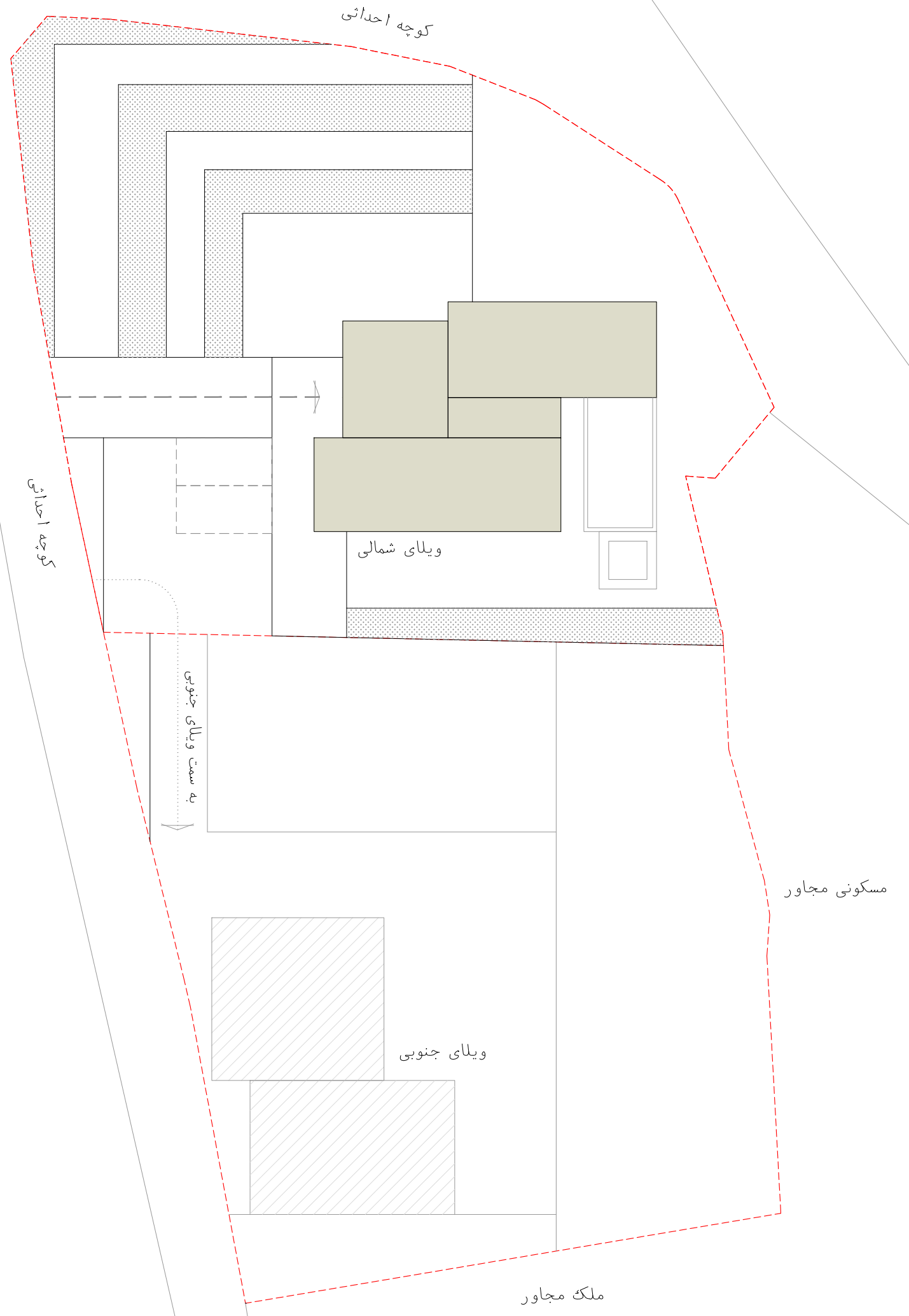


دیاگرام مقایسه دید قبل و بعد از ایجاد شکست و جابجایی



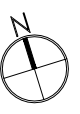






سایت پلان شمالی و جنوبی

مقیاس ۱:۲۵۰



کوچه احدائی

کوچه احدائی

به سمت ویلای جنوبی

fireplace gathering

mechroom

pool

jaccuzi

+0.45
F.F
terrace

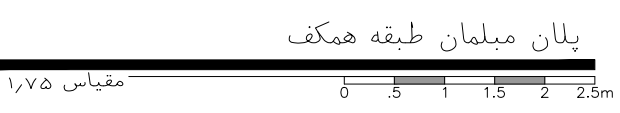
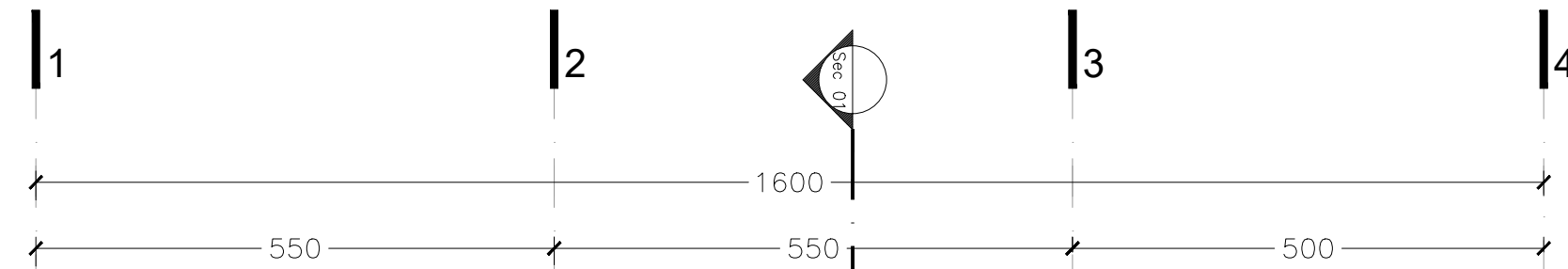
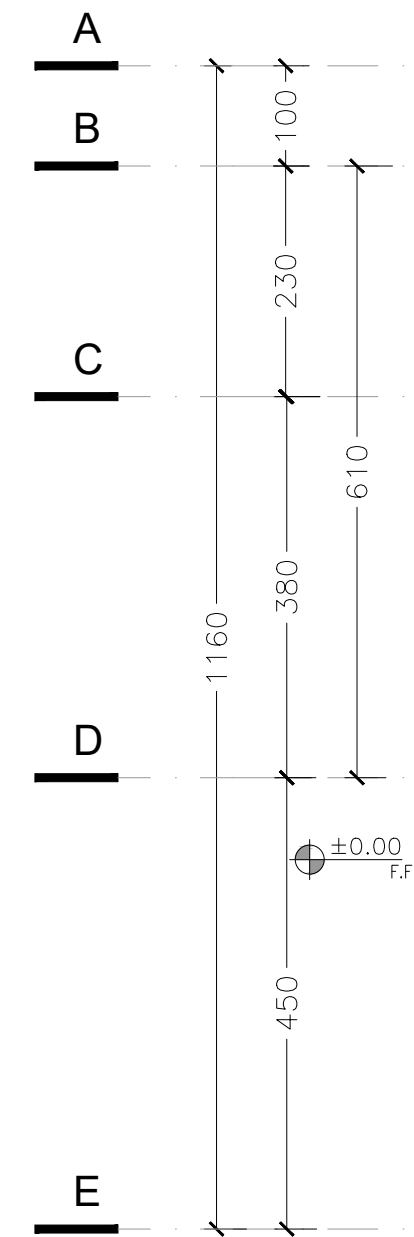
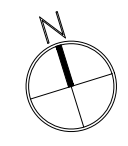
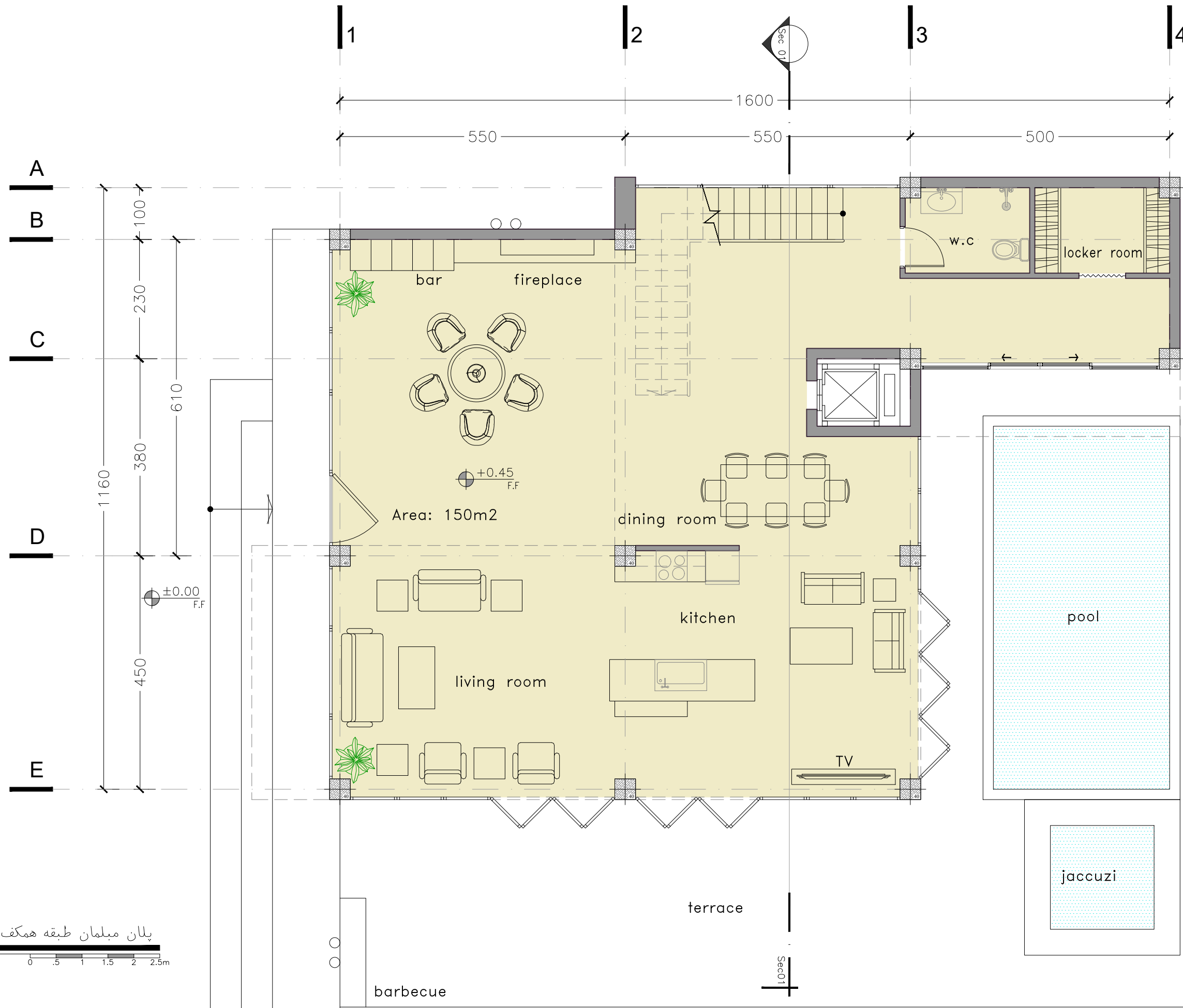
parking

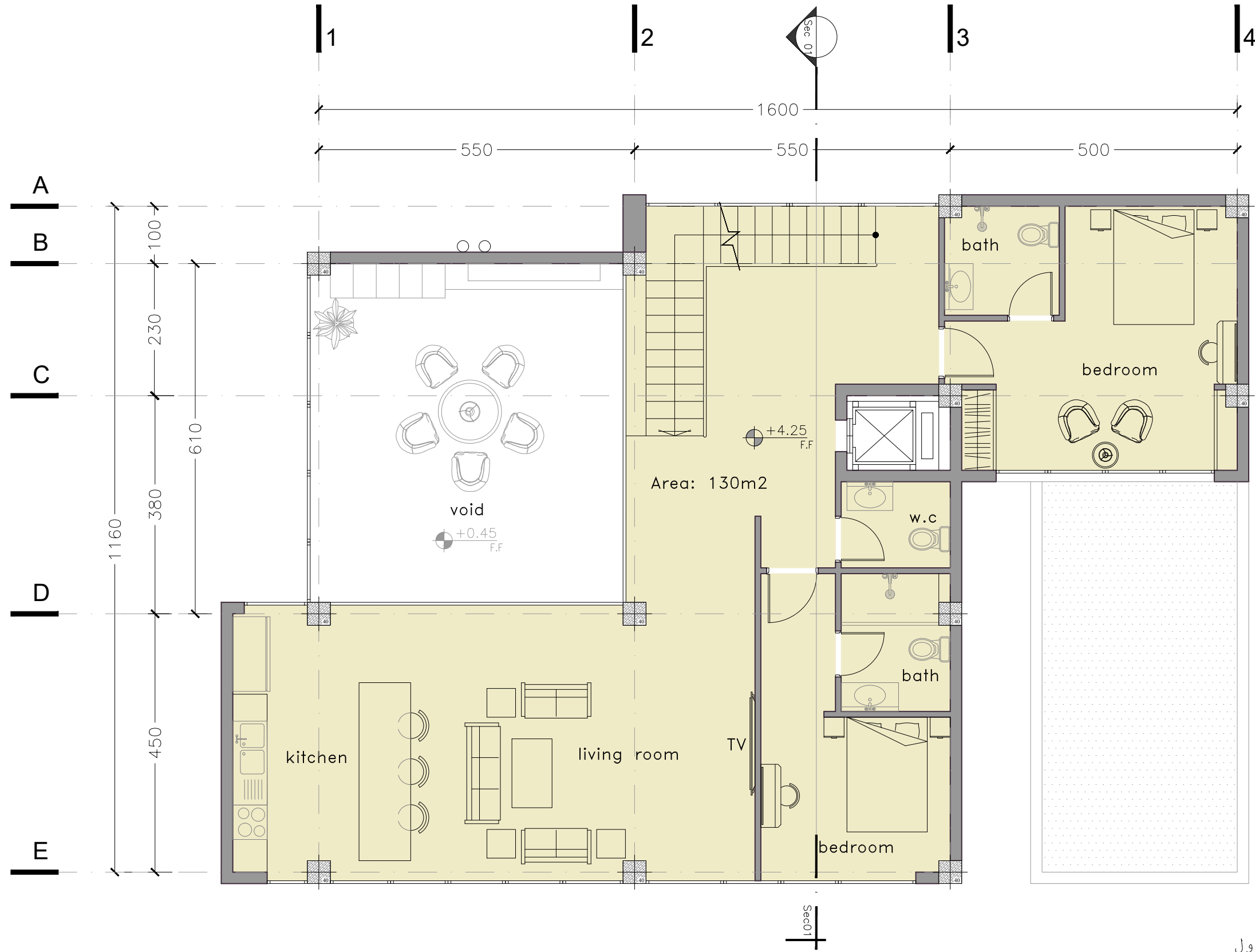
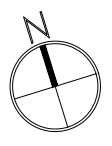
±0.00
F.F

سایت پلان

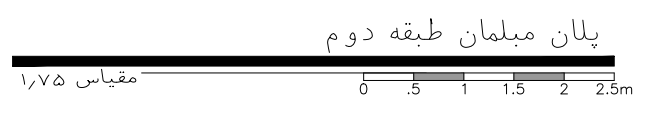
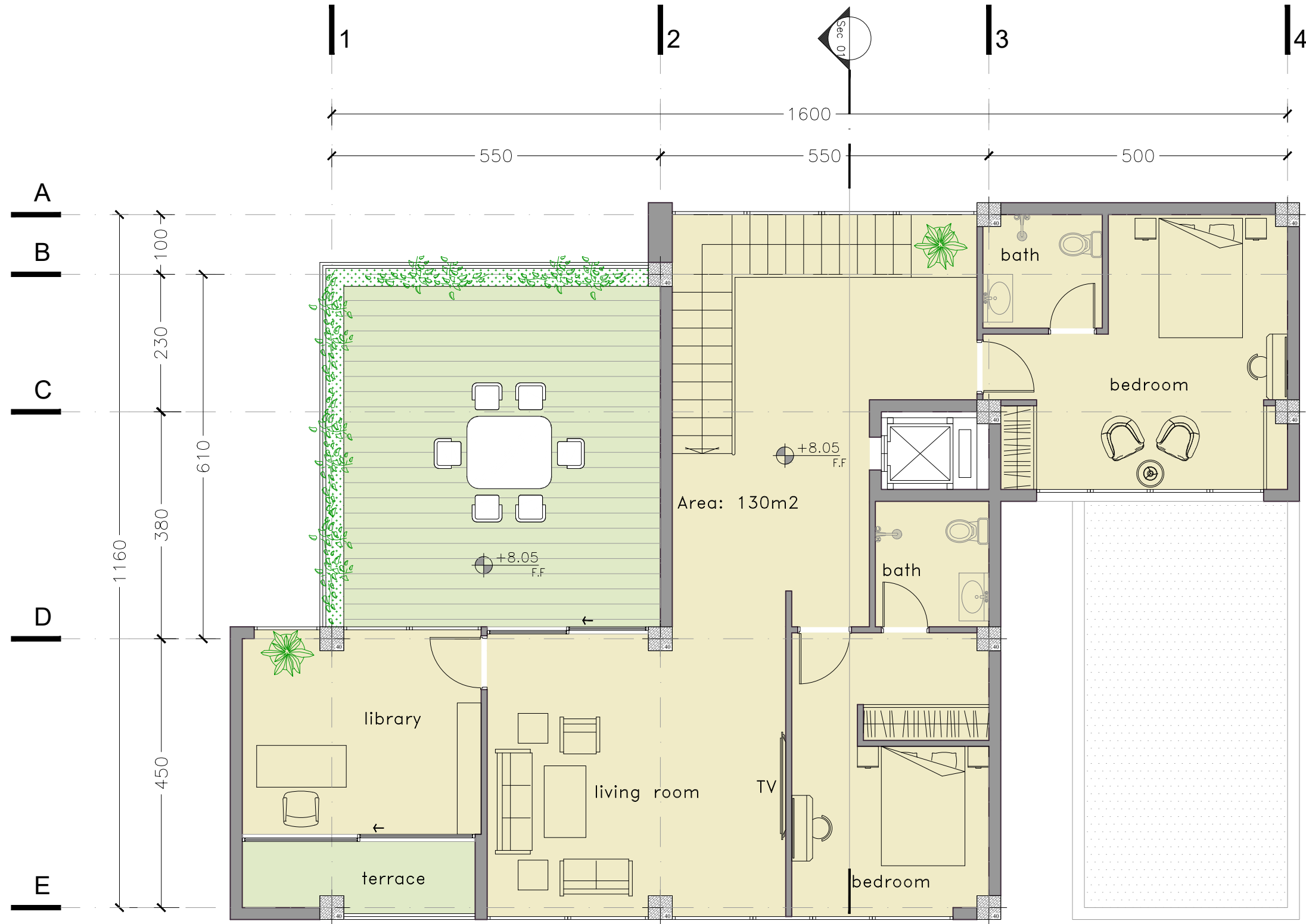
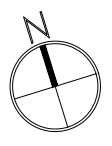


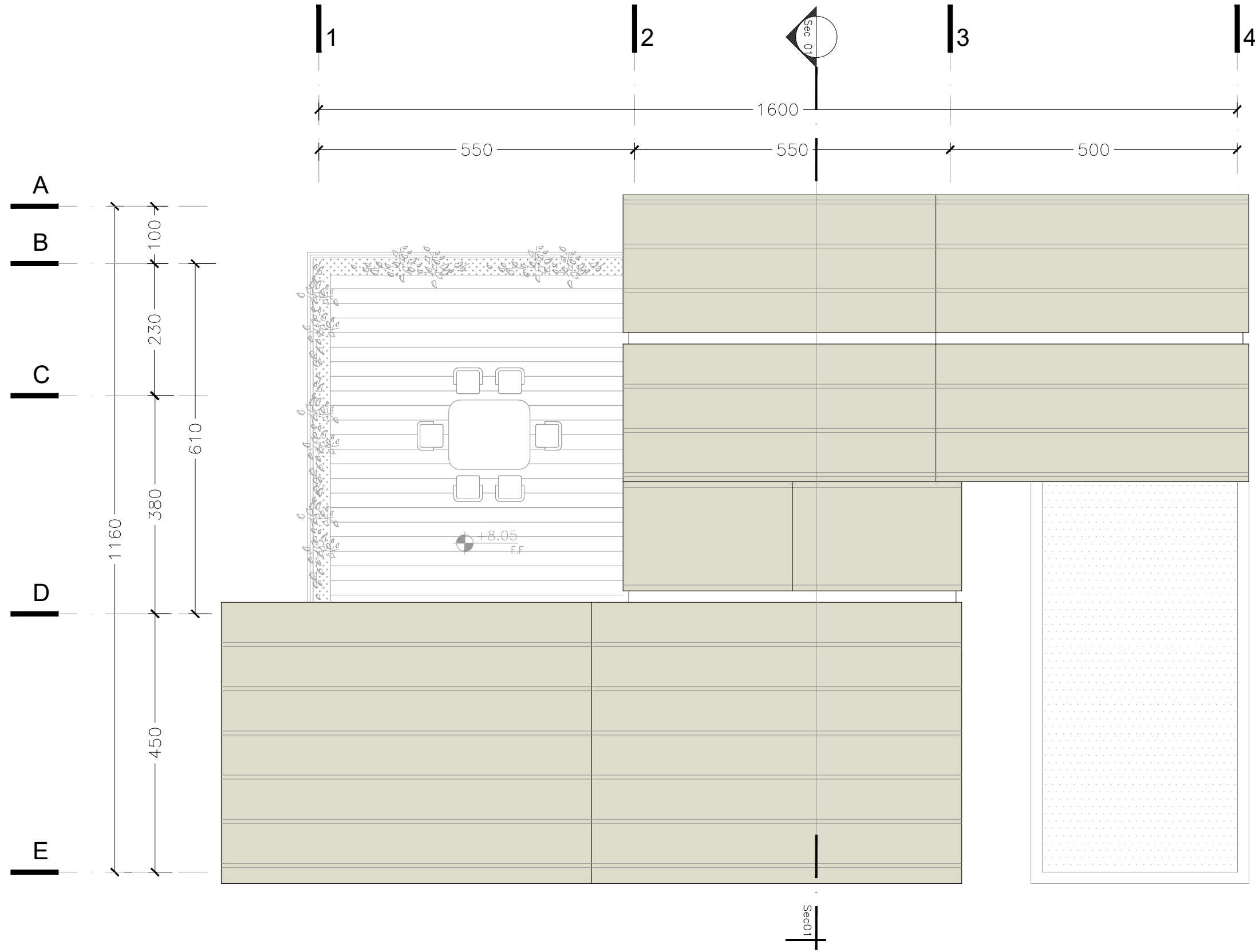
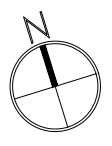
طبقات	مساحت (مترمربع)
طبقه همکف	۱۵۰
طبقه اول	۱۳۰
طبقه دوم	۱۳۰
زیر بنا	۴۱۰



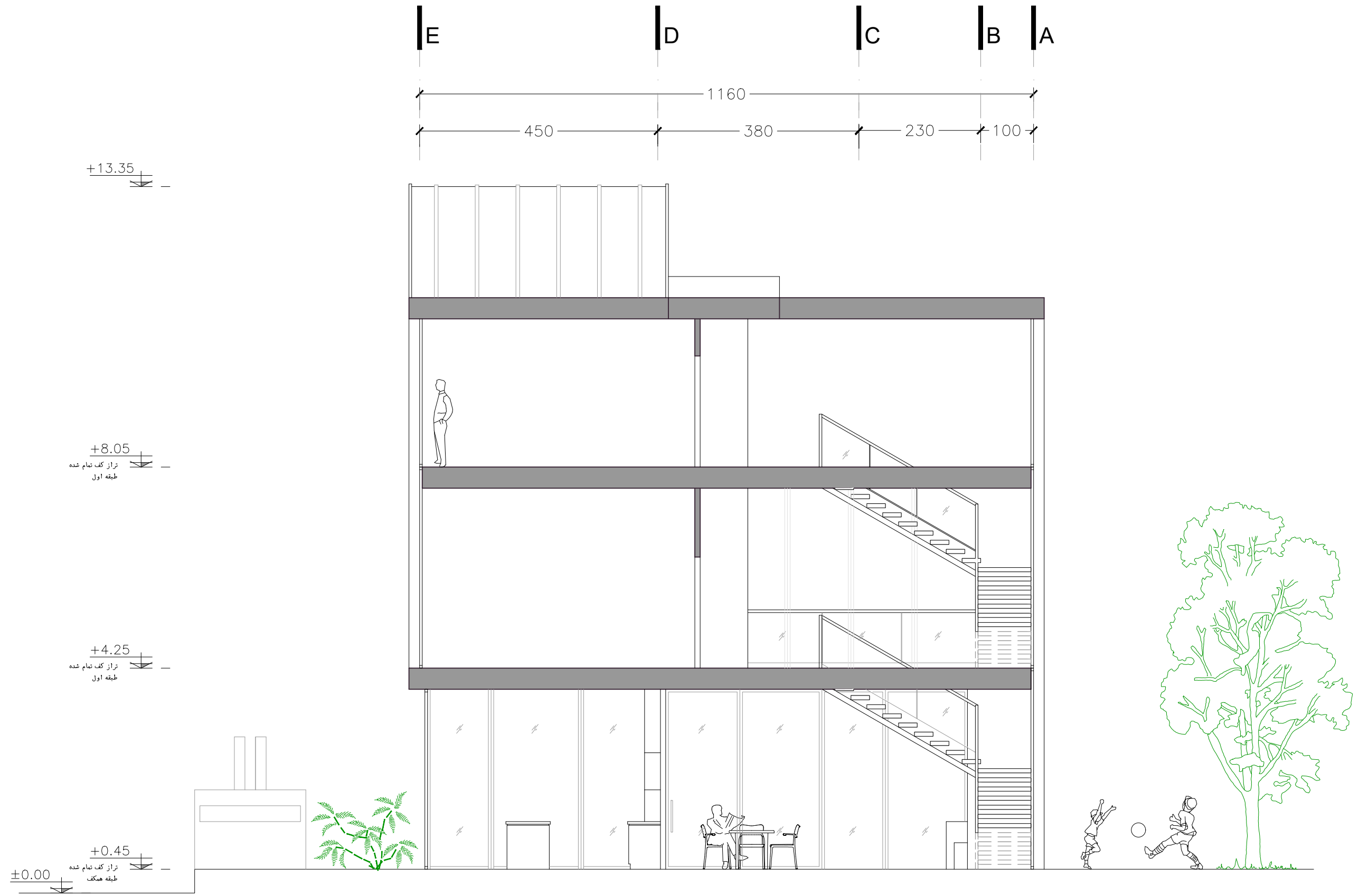


پلان مبلمان طبقه اول
مقیاس ۱:۷۵





پلان بام
مقیاس ۱:۷۵



+13.35

+8.05
تراز کف تمام شده
طبقه اول

+4.25
تراز کف تمام شده
طبقه اول

+0.45
±0.00
تراز کف تمام شده
طبقه همکف

