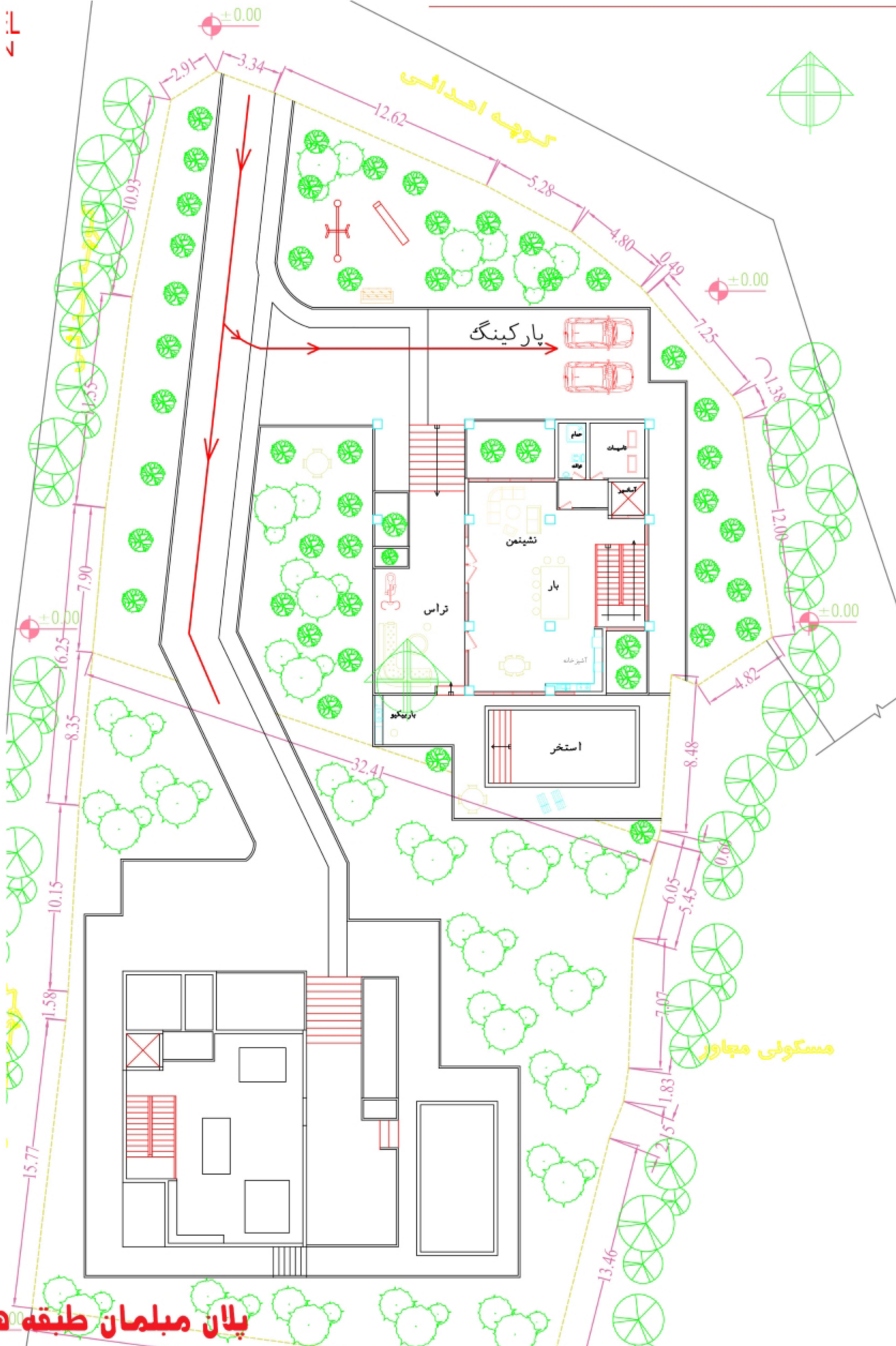


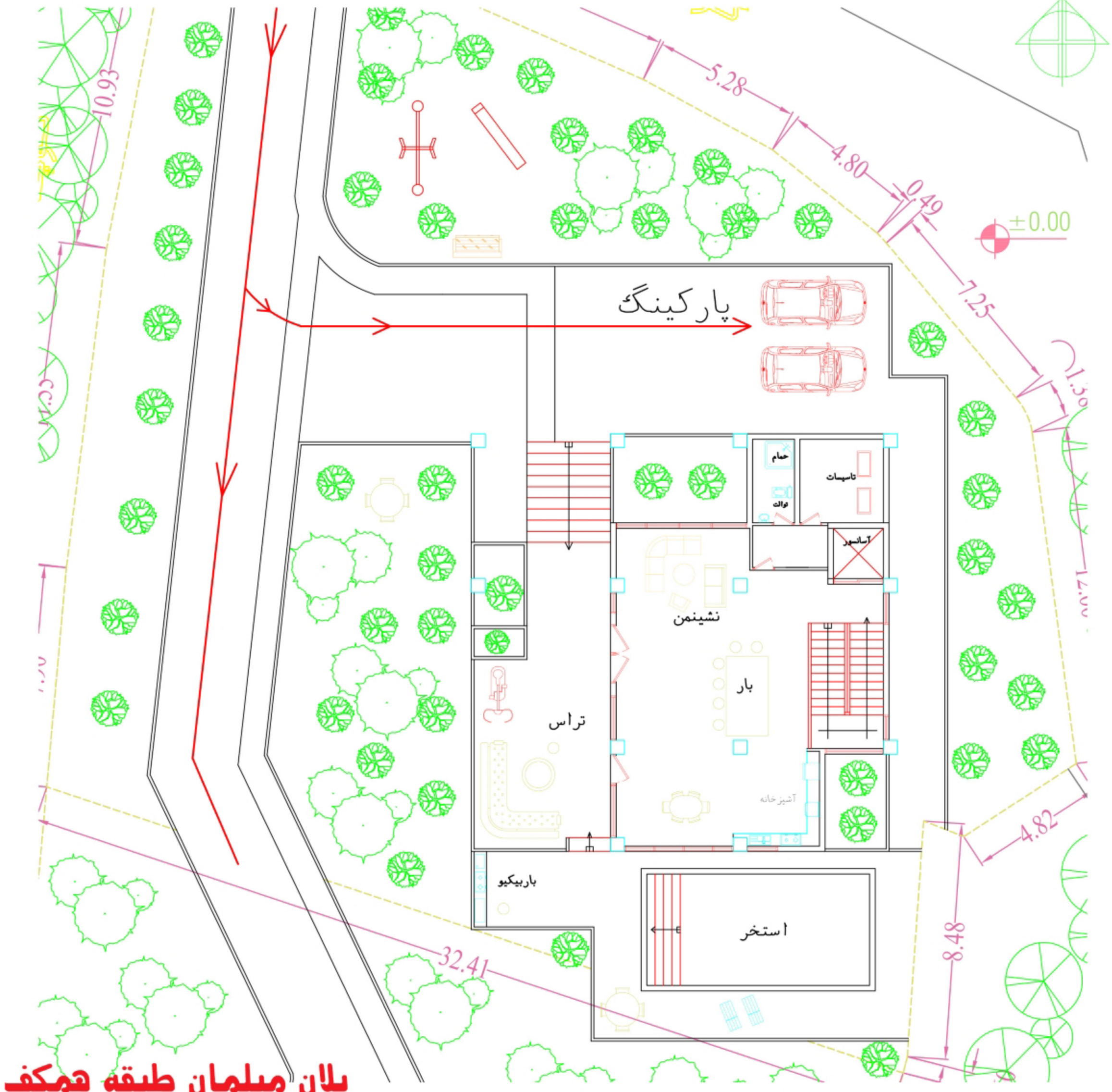
شمال



پلان مبلمان طبقه همکف

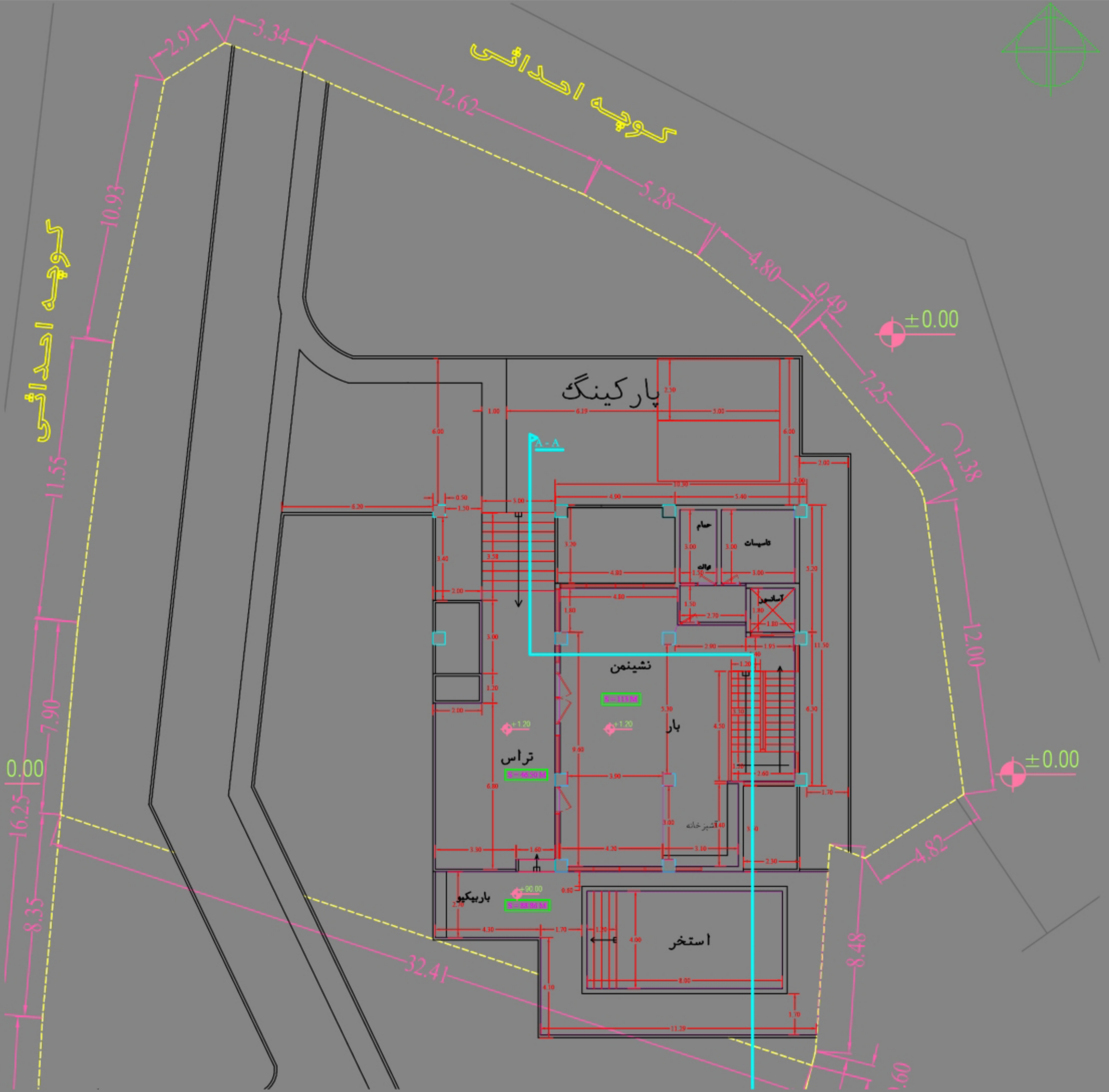


±0.00

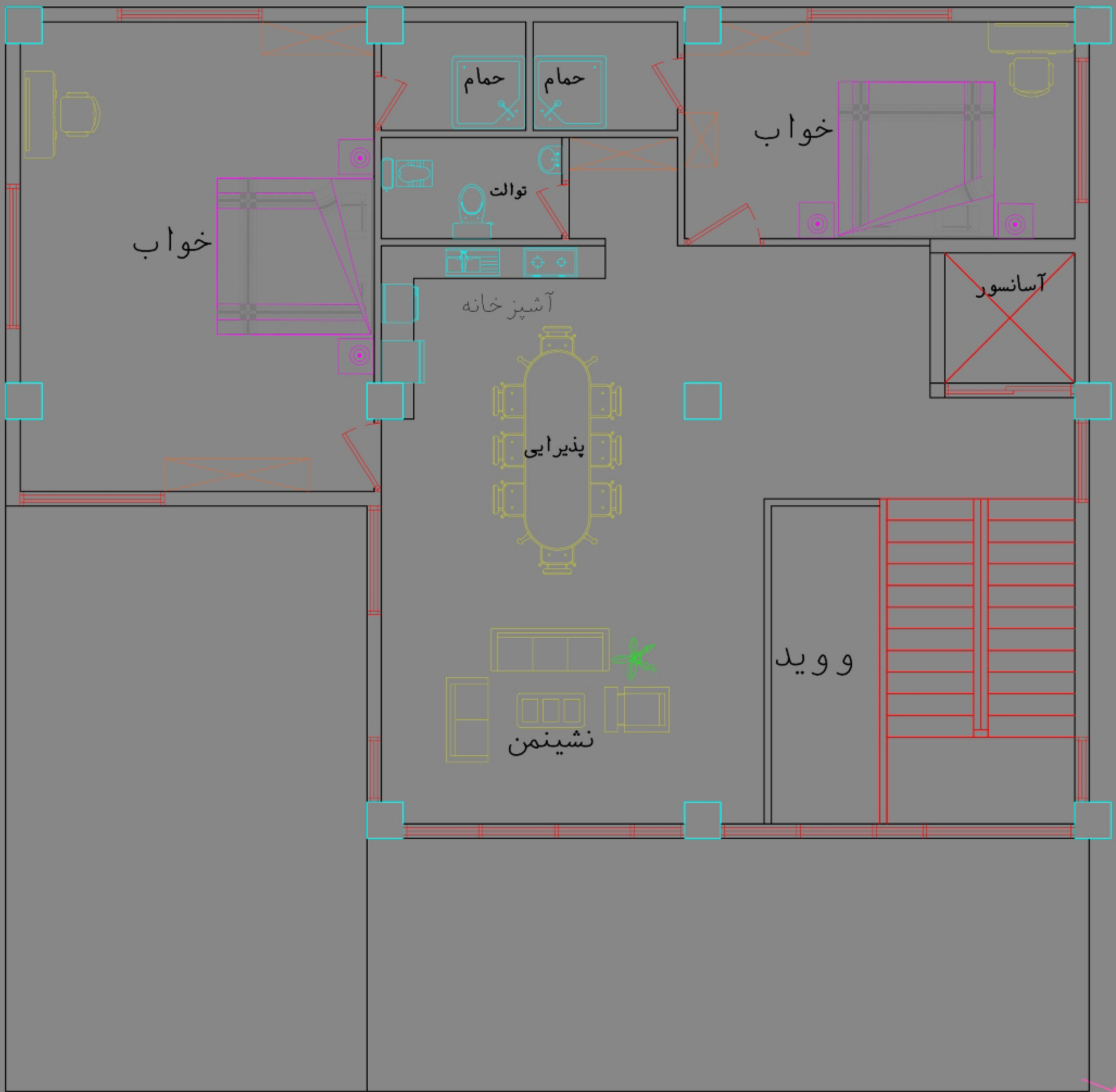


پلان میلمان طبقه همکف



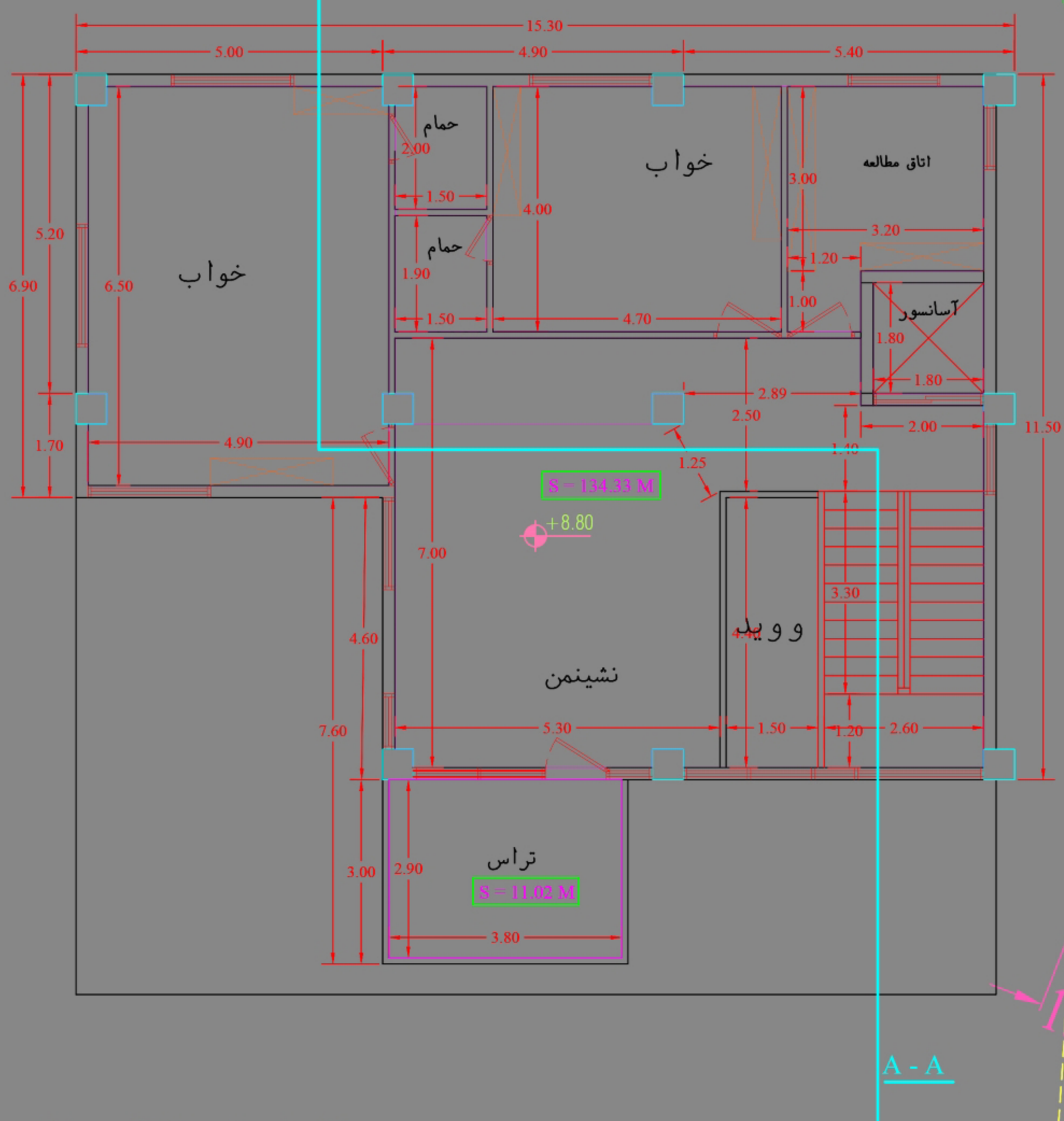


پلان اندازه گذاری طبقه همکف

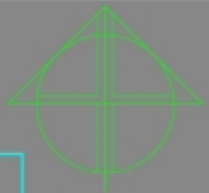


**پلان مبلمان طبقه اول**



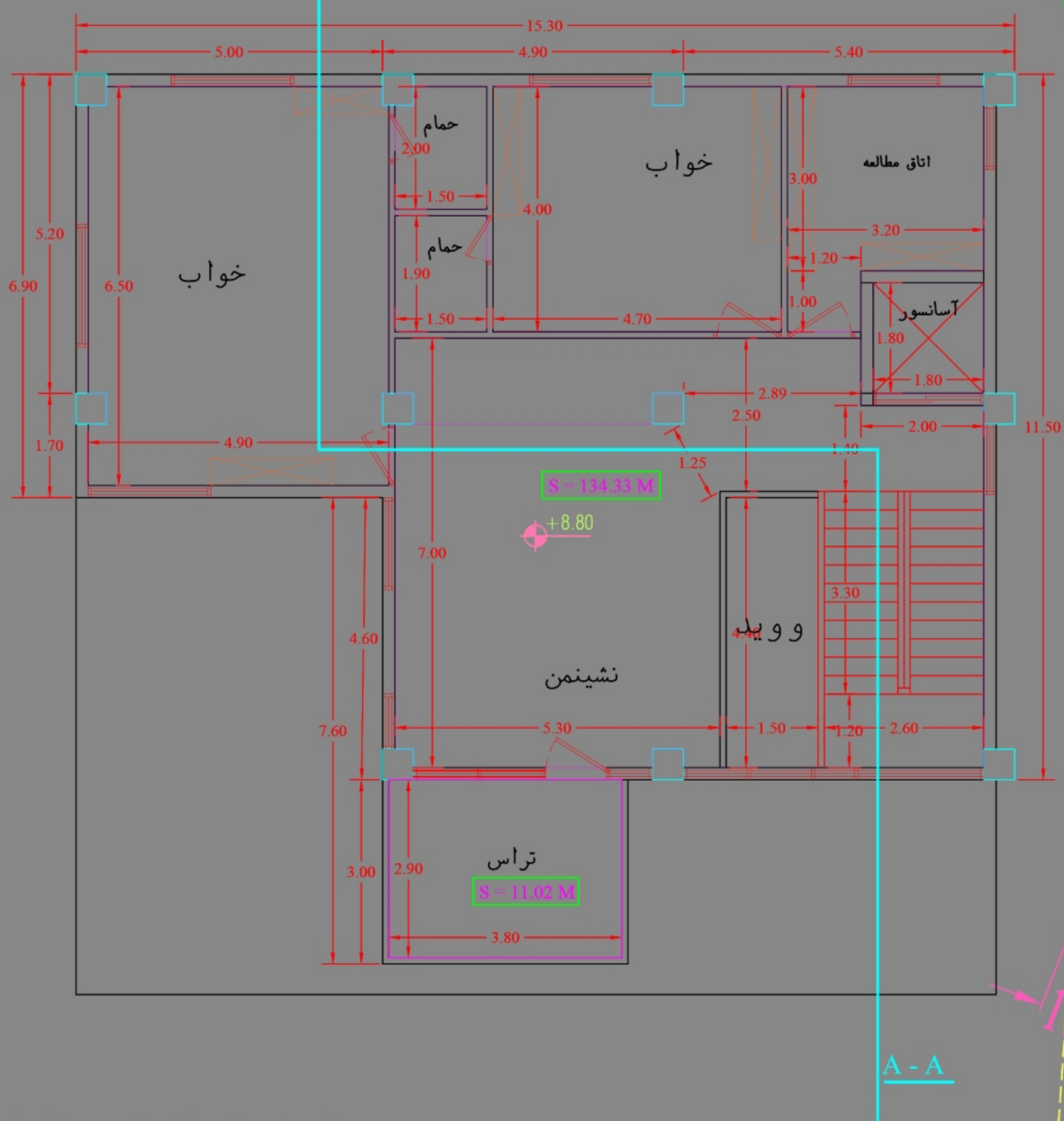


پلان اندازه گذاری طبقه دوم

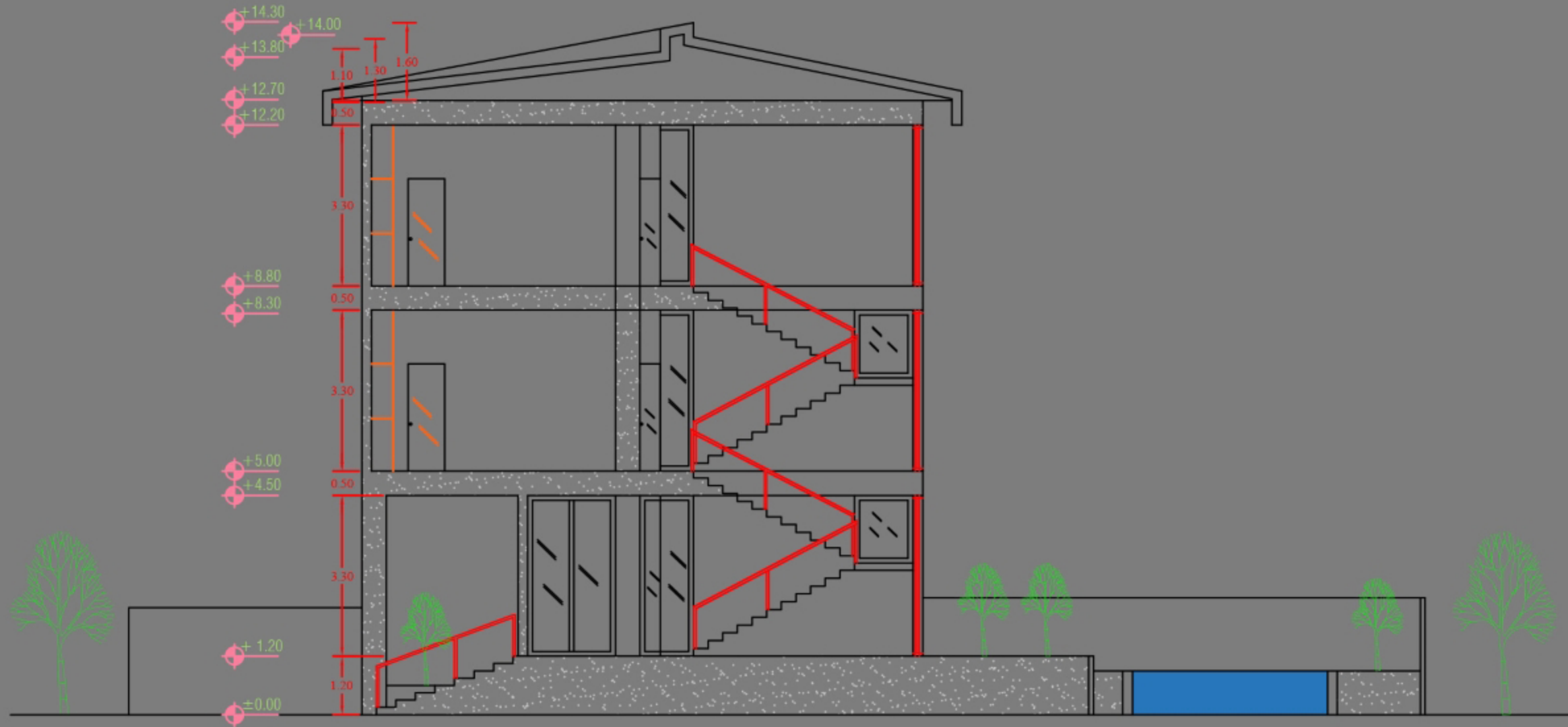


**پلان مبلمان طبقه دوم**





پلان اندازه گذاری طبقه دوم



SECTION A - A













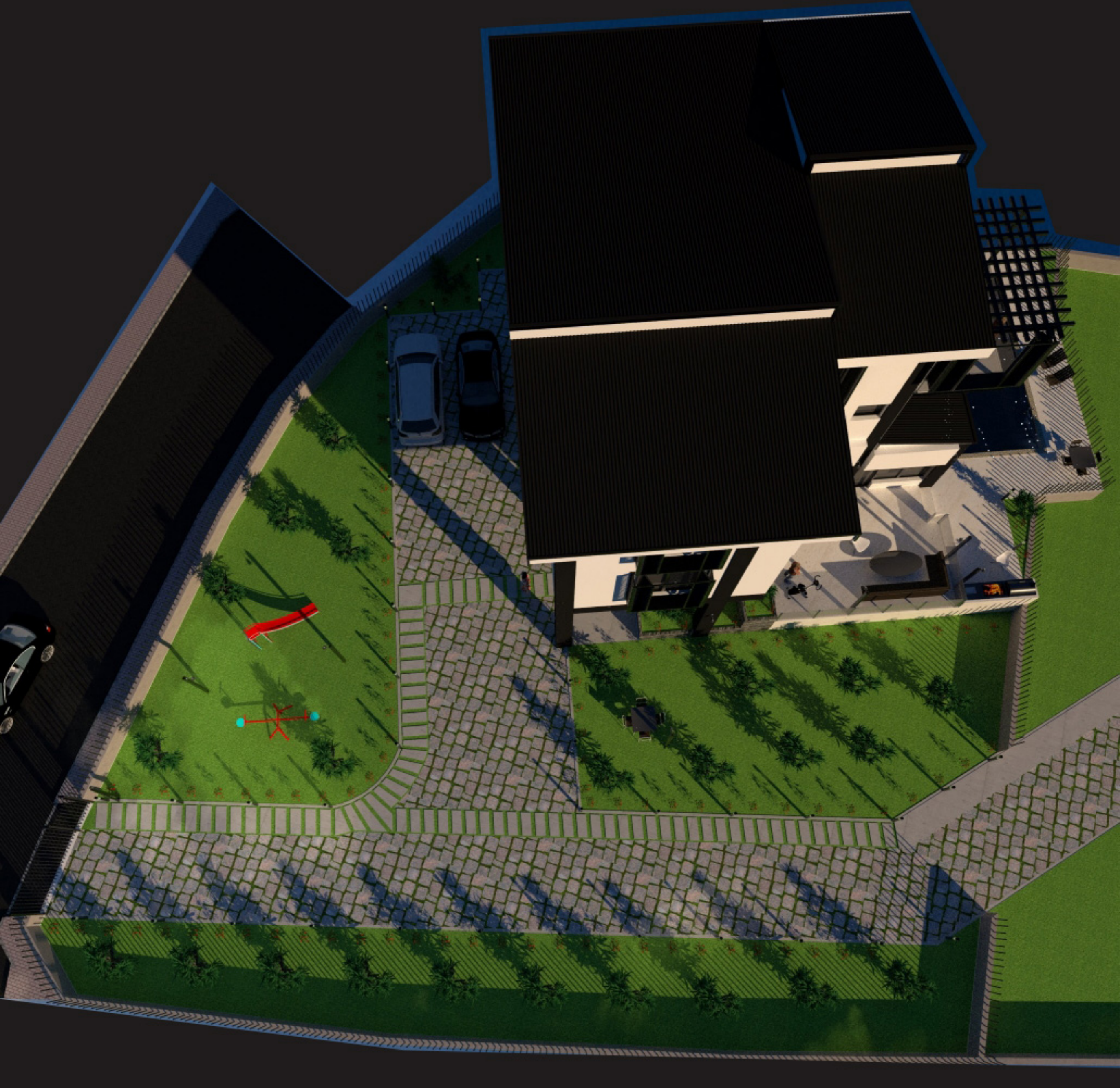




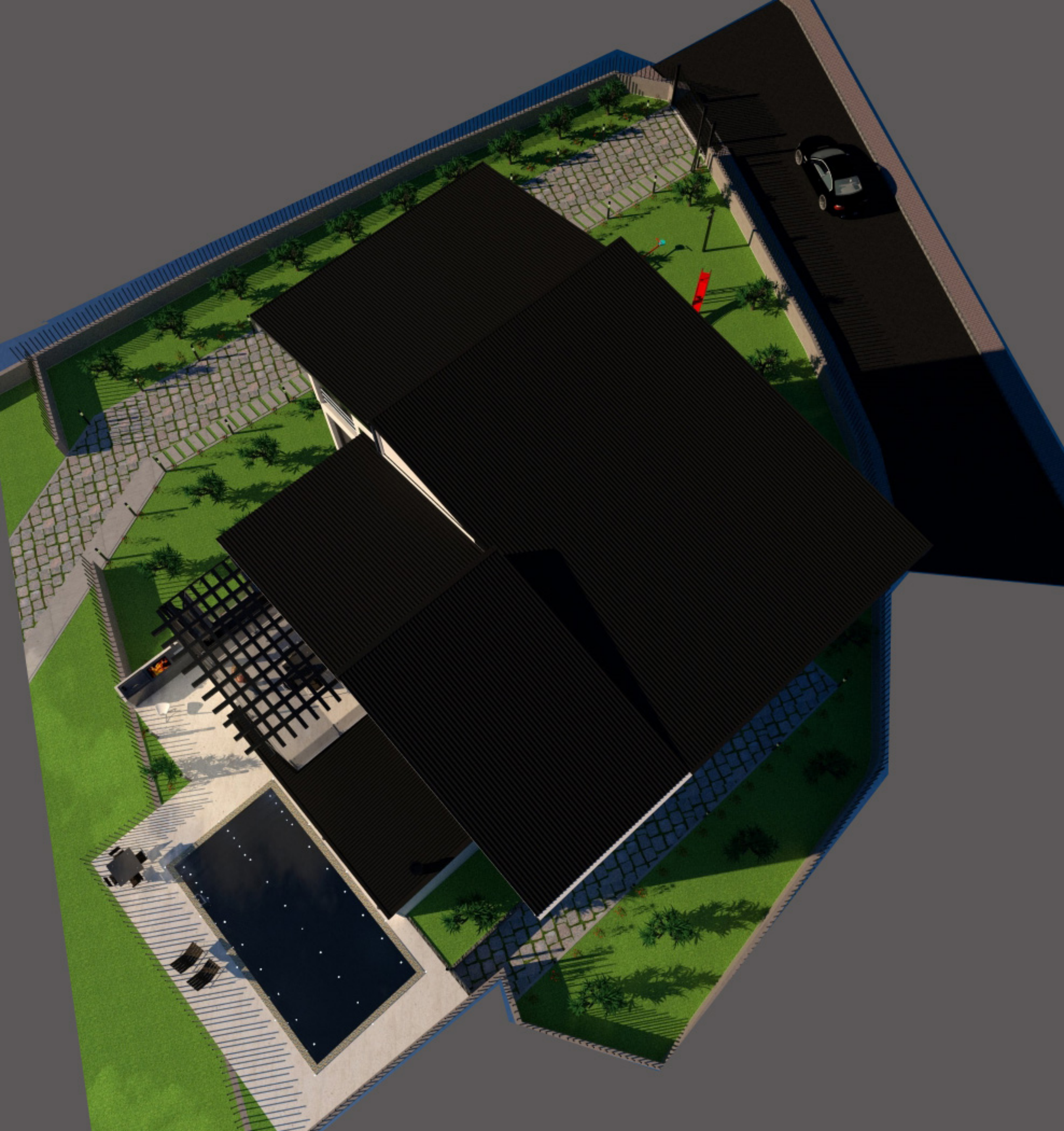


















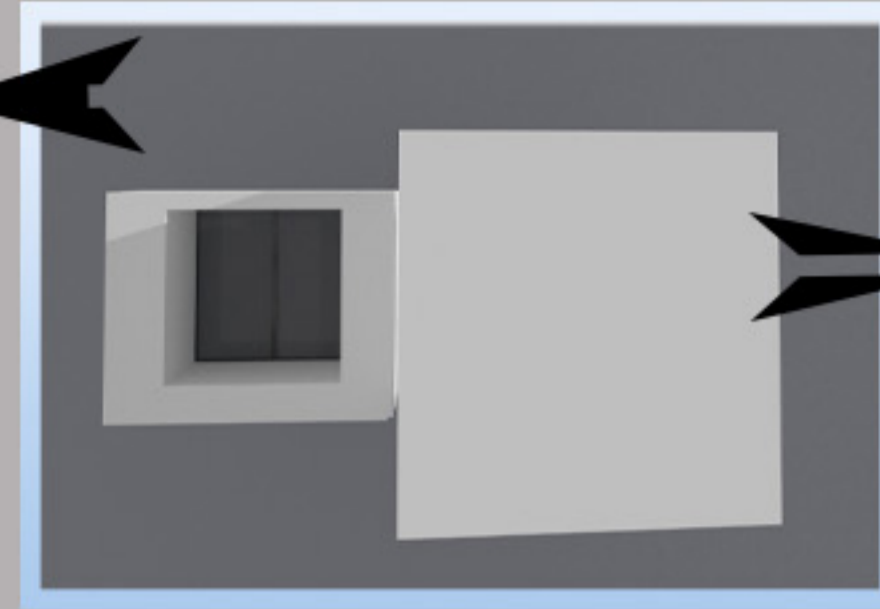




# توجیه طرح :



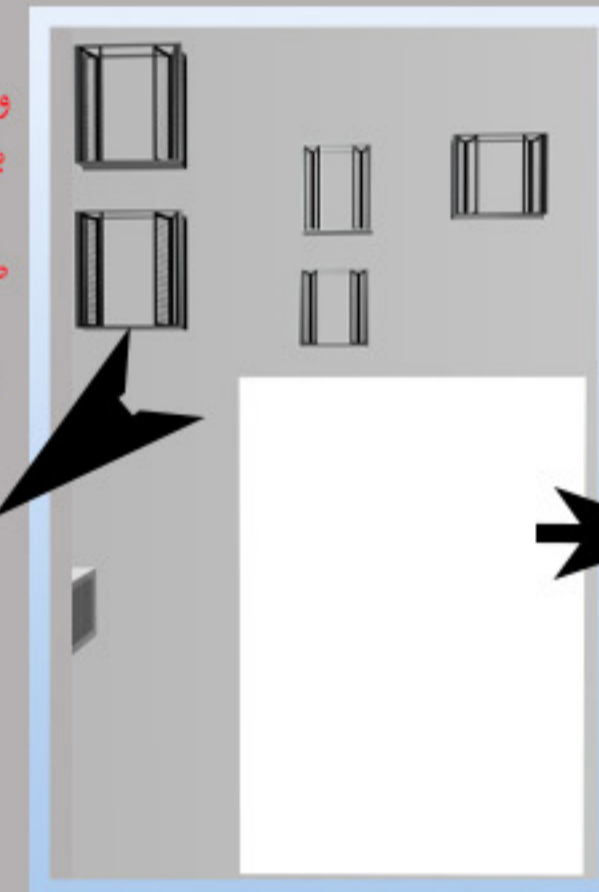
موضوع دوم در این ضلع موضوع دید به دریا هست در طبقه هم کف که با توجه به محدود بودن حجمی در خور این ویو از بنا کم گردید



در نمای شمالی دو تا موضوع مطرح که اولی شامل ضلع غربی ست و با توجه به اینکه اولین دید به کوهستان بود این حجم کم گردید که در بدو ورود با ویو کوهستان باشد



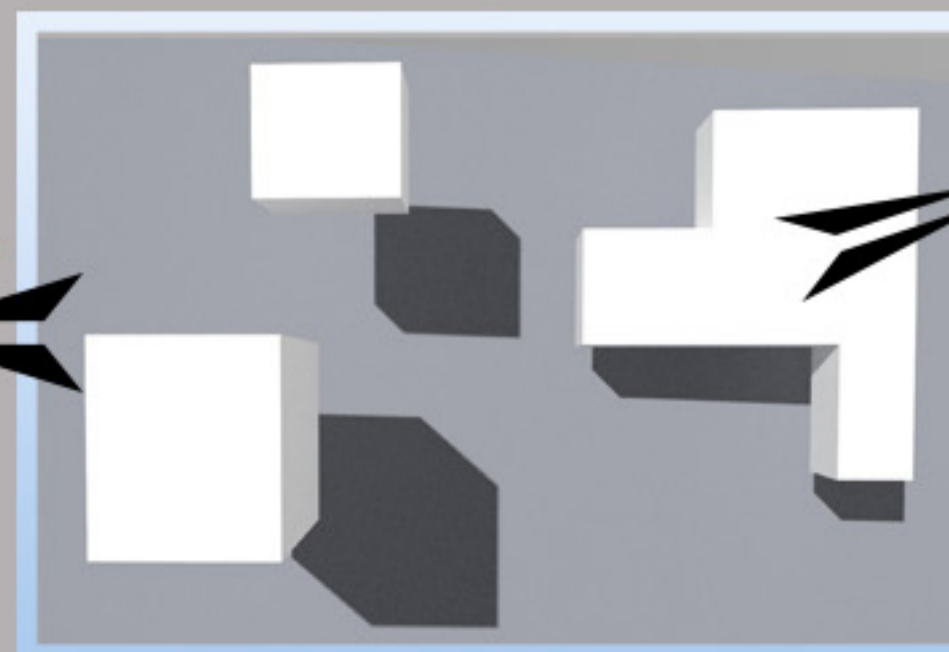
و موضوع دیگر حفظ نما در برابر باران غربی در طبقات استفاده از پنجره های قدی در گوشه ی طبقات به دلیل اینکه باران کمتر این گوشه را در میگیرد تعبیه گردیده و دگوشه دیگر پنجره کوچک و اما با استفاده از قاب های فلزی کرکره ای در روبه روی پنجره ها به دلیل حفاظت در برابر باران تعبیه گردیده



در نمای سمت غربی این موضوع اولیت بود که در طبقه همکف تراس روباز و اینکه دید از طبقات به تراس ارجحیت باشد و موضوع باران های غربی حجمی با توجه به موقعی طبقات از نما کم گردید



در جبه غربی و تراس همکف که فضایی روباز بود و فضا گرم و دورهمی ها محسوب میشد سه تا دید مطرح بود اول دید به کوهستان که مهمترین دید سهت دوم دید به محوطه و سومی دید دید به بنا و استخر طراحی گردید



در ضلع شمالی و غربی در همکف بابت تراس سه المان در نظر بود اول اینکه از نمای شرقی حجمی کم شود بابت اینکه دید به کوهستان از طبقات جهت خوش جلوه بودن تعبیه شده دومی المان تراس طبقات بود که با توجه به دید به کوهستان و اینکه بهترین دید طلقی میگردد تراس به گونه ای بیرون زد ه در طبقات طراحی گردید