

البوم مدارک ویلای دل

بیان نوشتاری طرح

ضمن عرض سلام و خسته نباشید خدمت خوانندگان این متن. در ادامه توضیحاتی در مورد طرح ارائه می شود.

در طراحی ویلا چند مسئله مورد توجه بود.

1. ایجاد فرمی که با پر و خالی های خود امکان ایجاد فضا های متنوعی را بدهد به نحوی که این فضا ها جزء مکمل فرم تلقی شوند.

2. تعریف مناسب ورودی اصلی با سلسله مراتب از فضای باز بیرون به نیمه باز و در نهایت فضای بسته داخل.

3. تعریف دو ورودی جداگانه برای سواره و پیاده.

4. توجه به محور های حرکتی در محوطه و داخل بنا.

5. امنیت بیشتر در طبقه همکف.

با توجه به موارد ذکر شده فرم ویلا در طبقه همکف سعی در جدا شدن از زمین را دارد و از فضا های نیمه باز به وجود آمده در همکف به عنوان پارکینگ مسقف و پیش ورودی ساختمان استفاده شده است.

فضای پیش ورودی ساختمان به نحوی است که شخص پیاده پس از طی کردن چند پله و شخص سواره با استفاده از رمپ ماشین به آن می رسد. به این طریق اشخاص مسن نیازی به طی کردن پله ها ندارند و با ماشین به تراز همکف می رسند.

در امتداد محور پیش ورودی استخر و باربیکیو قرار گرفته است که باعث ایجاد حس حرکت می شود و مخاطب بین حرکت به سمت باربیکیو یا رفتن به داخل بنا حق انتخاب پیدا می کند. استخر در میانه بنا و باربیکیو قرار گرفته است که این امر موجب افزایش محرمت آن و کنترل دید از سمت ویلا های مجاور یا روبه رو می شود.

در قسمت جنوبی ساختمان تراس بزرگی طراحی شده که از سالن بار قابل دسترسی است و در مجاورت استخر و باربیکیو قرار دارد. از تراس با چند پله به سایر قسمت های محوطه دسترسی داریم.

علاوه بر استخر دو اب نما در محور ورودی سواره و پیاده طراحی شده است . اب نمای ورودی سواره در انتهای محور ان قرار دارد و به همراه درختی که در پشت سر آن است ترکیبی استعاری به وجود می آورد.

در پلان فضاهای عمومی از خصوصی جداست به نحوی که اتاق های خواب در سمت غرب و نشیمن و پذیرایی در سمت شرق قرار گرفته اند. این مساله در نما هم تاثیر گذاشته است.

برای نشیمن و پذیرایی در طبقات اول و دوم از کترین وال استفاده شده اما در طبقه همکف به منظور امنیت بیشتر از پنجره های کوچک تر و درب ضد سرقت استفاده شده است.

به منظور حرکت اسان بین طبقات علاوه بر جایگذاری اسانسور، ارتفاع هر پله 16.52 سانتی متر در نظر گرفته شده (هر طبقه 23 پله).

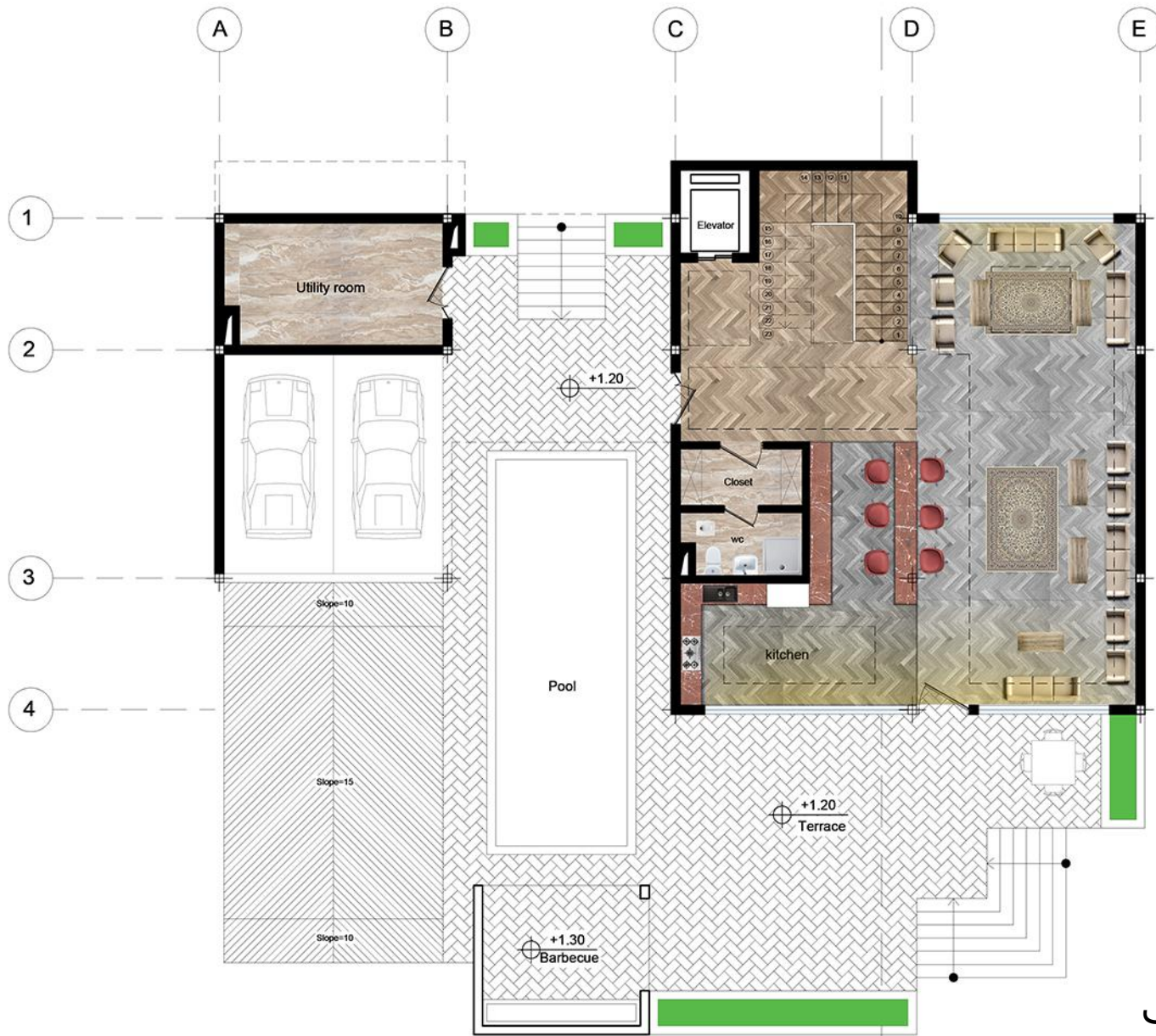
با توجه به کج باران ها، نمای جبهه غربی ساختمان تا تراز همکف ادامه پیدا میکند. این مساله در باربیکیو هم تکرار شده است.

در نهایت به این نکته اشاره میشود که امکان دسترسی به ویلای جنوبی از درب سواره میسر است و نیازی به درب جداگانه نمی باشد.

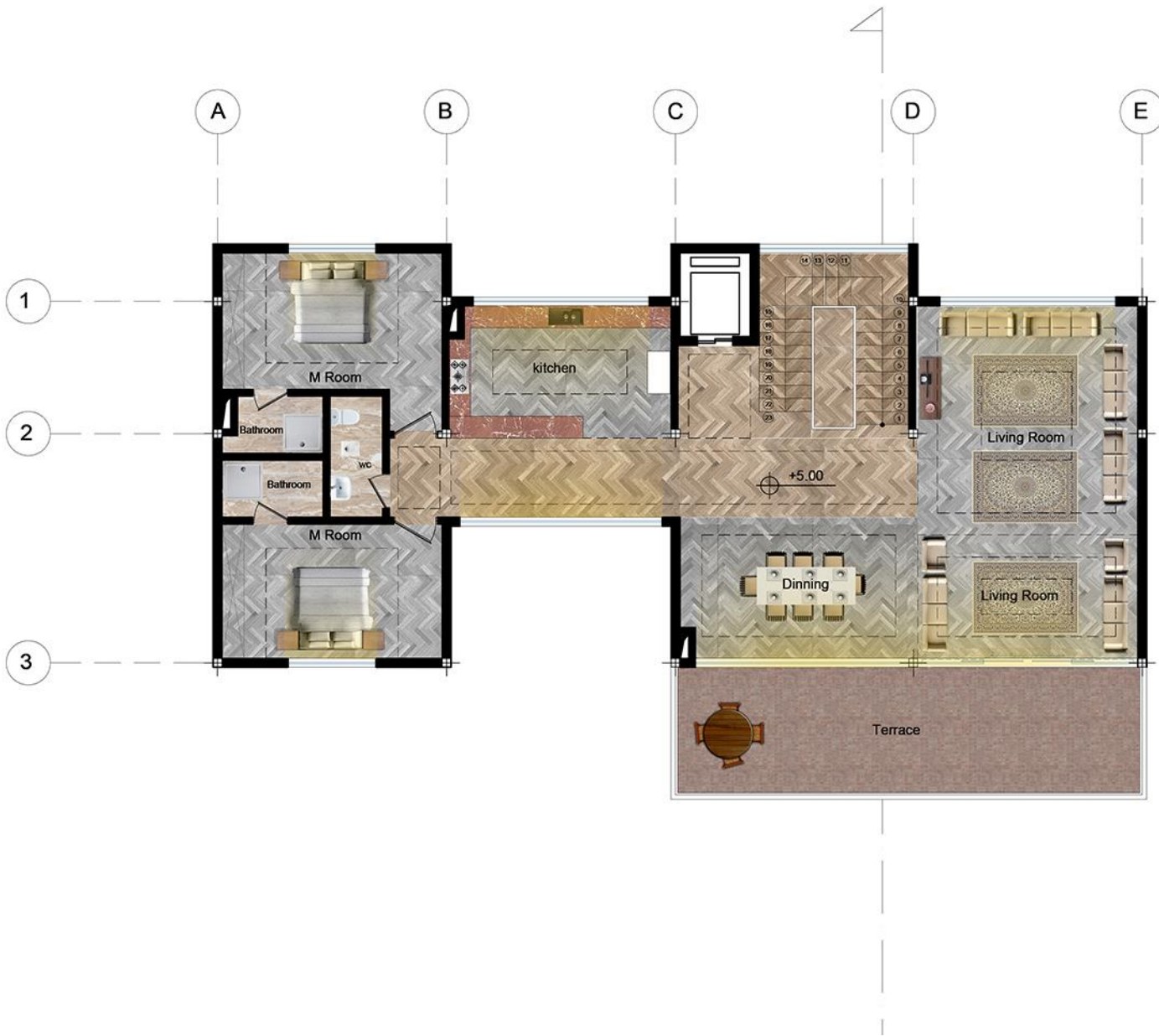
پلان مبلمان طبقات



پلان محوطه



پلان طبقه همکف

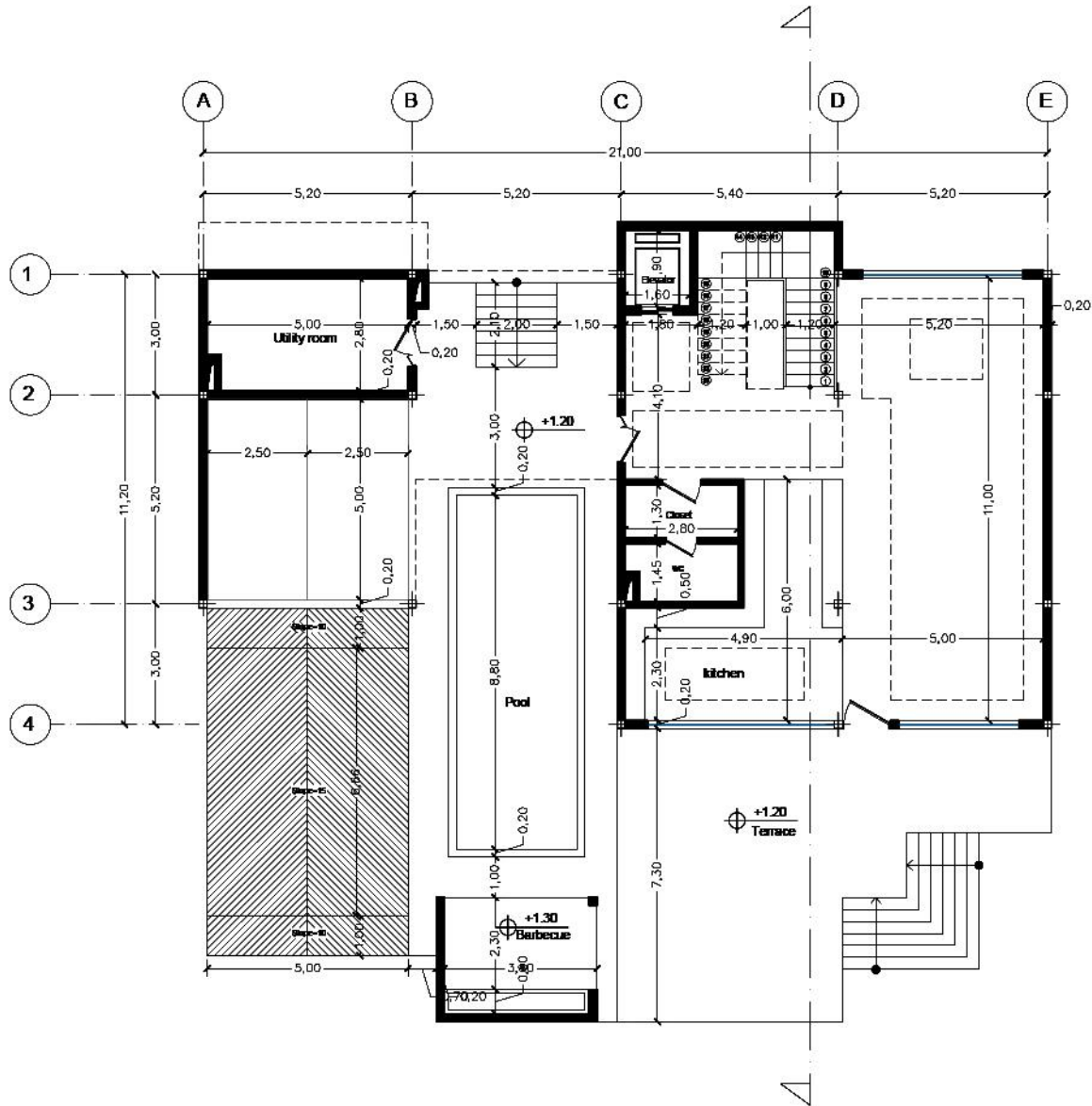


پلان طبقه اول

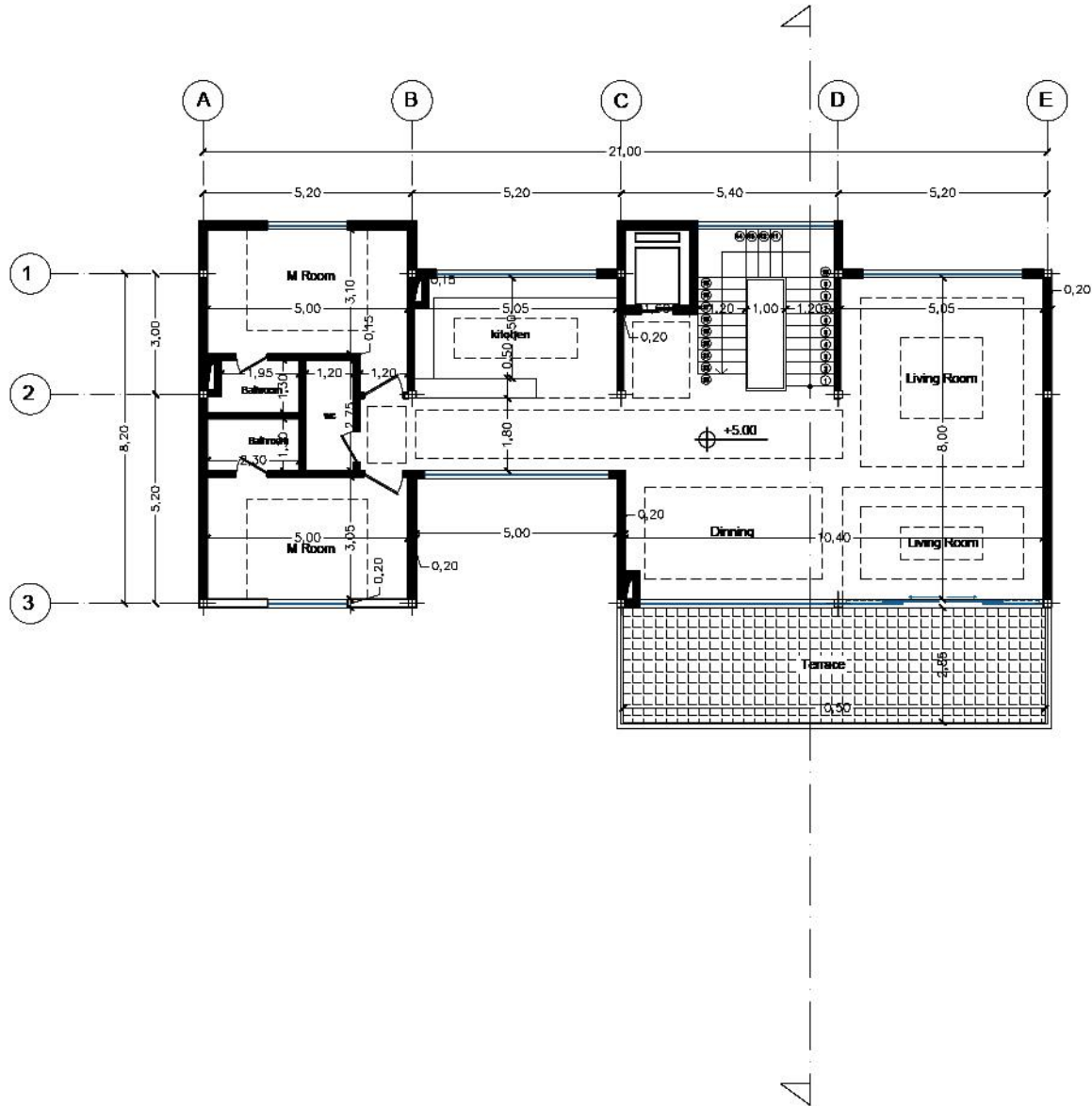


پلان طبقه دوم

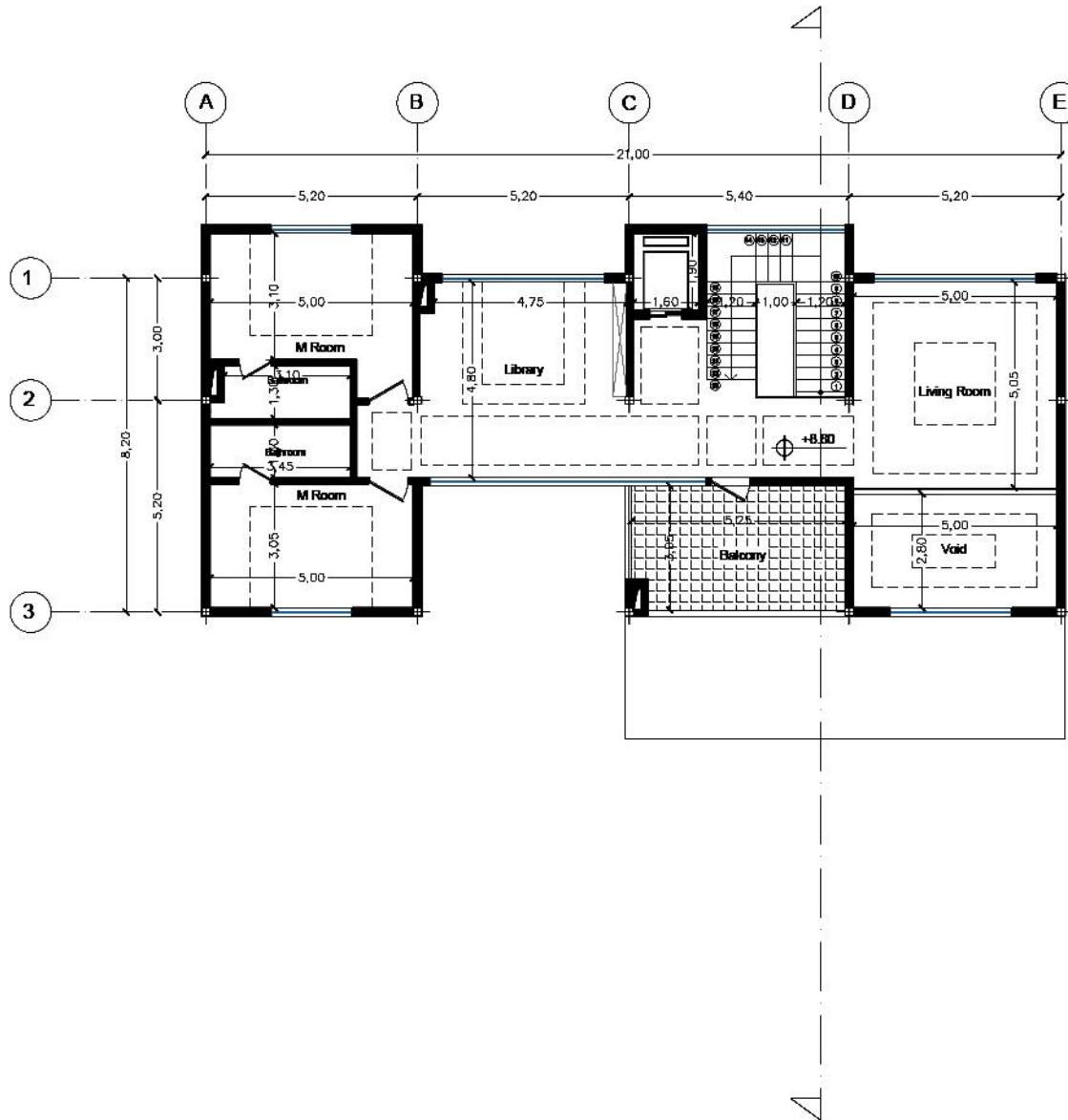
پلان اندازه گذاری طبقات



پلان طبقه همکف

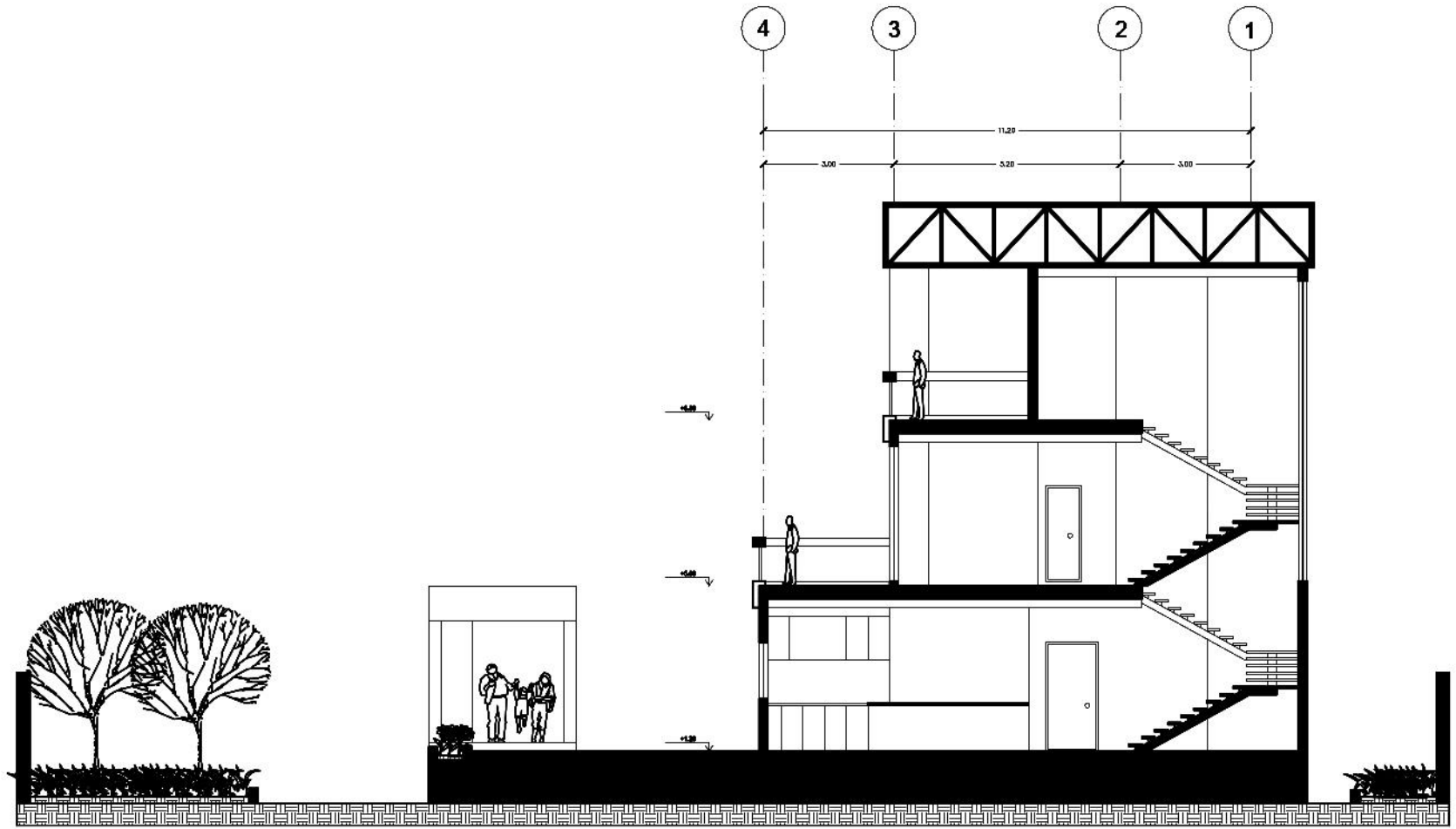


پلان طبقه اول



پلان طبقه دوم

مقطع طولی



نما ہا



نمای جنوبی



نمای شمالی

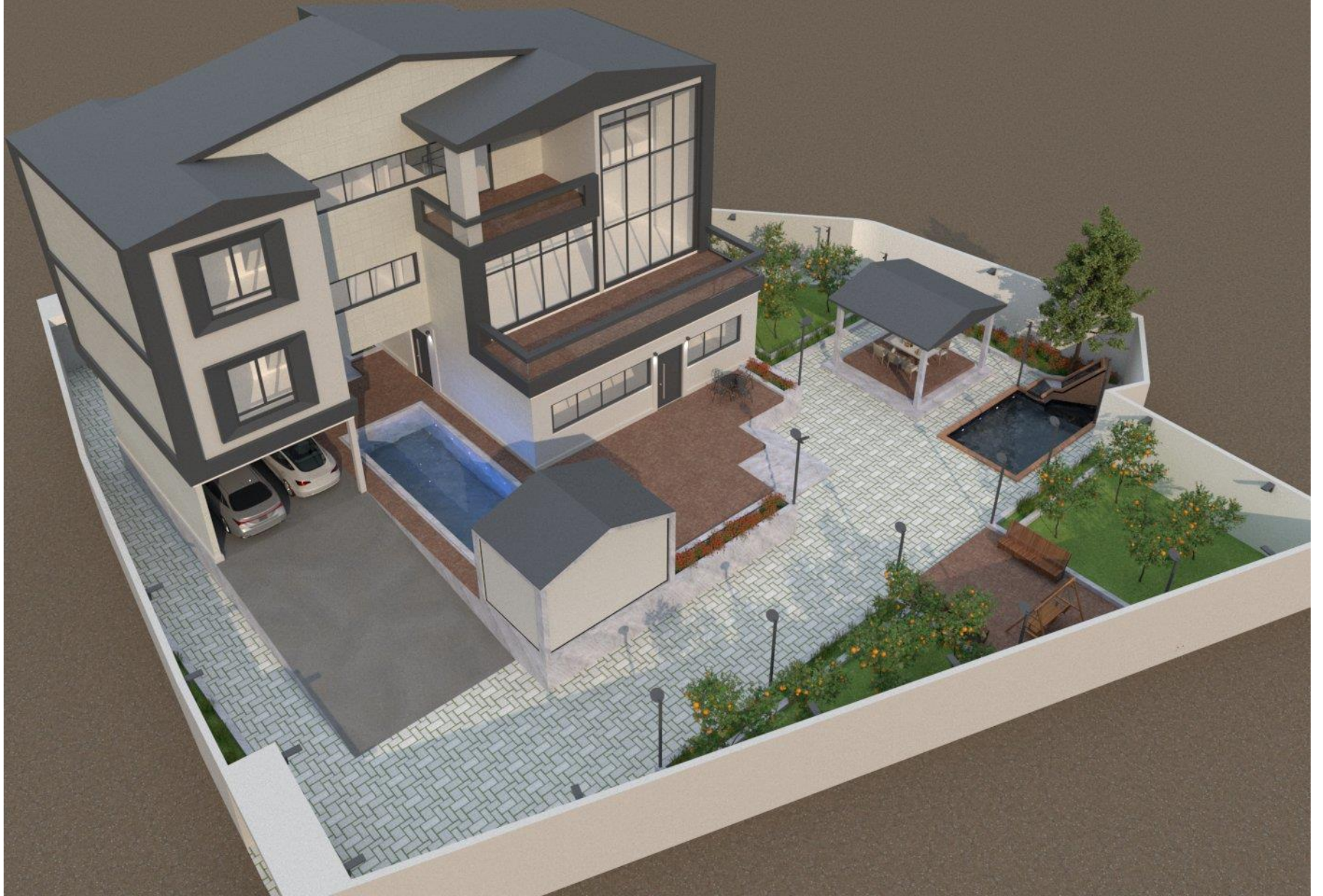


نمای شرقی



نمای غربی

تصاویر سه بعدی



































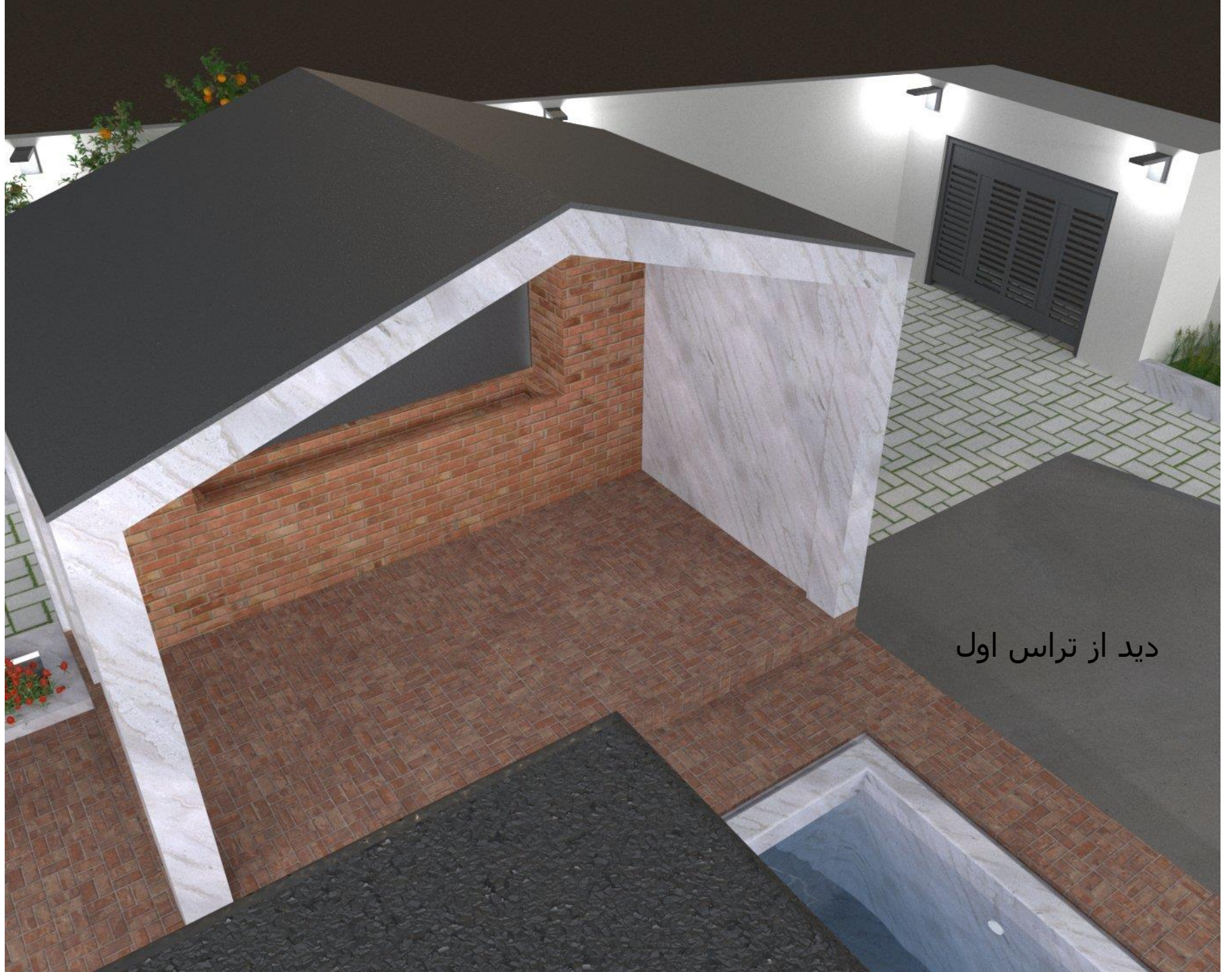








دید از تراس اول



دید از تراس اول



دید از تراس اول



دید از تراس اول



دید از تراس دوم



دید از تراس دوم



دید از تراس دوم



دید از تراس دوم

با تشکر از حسن توجه شما.