



خانه دار

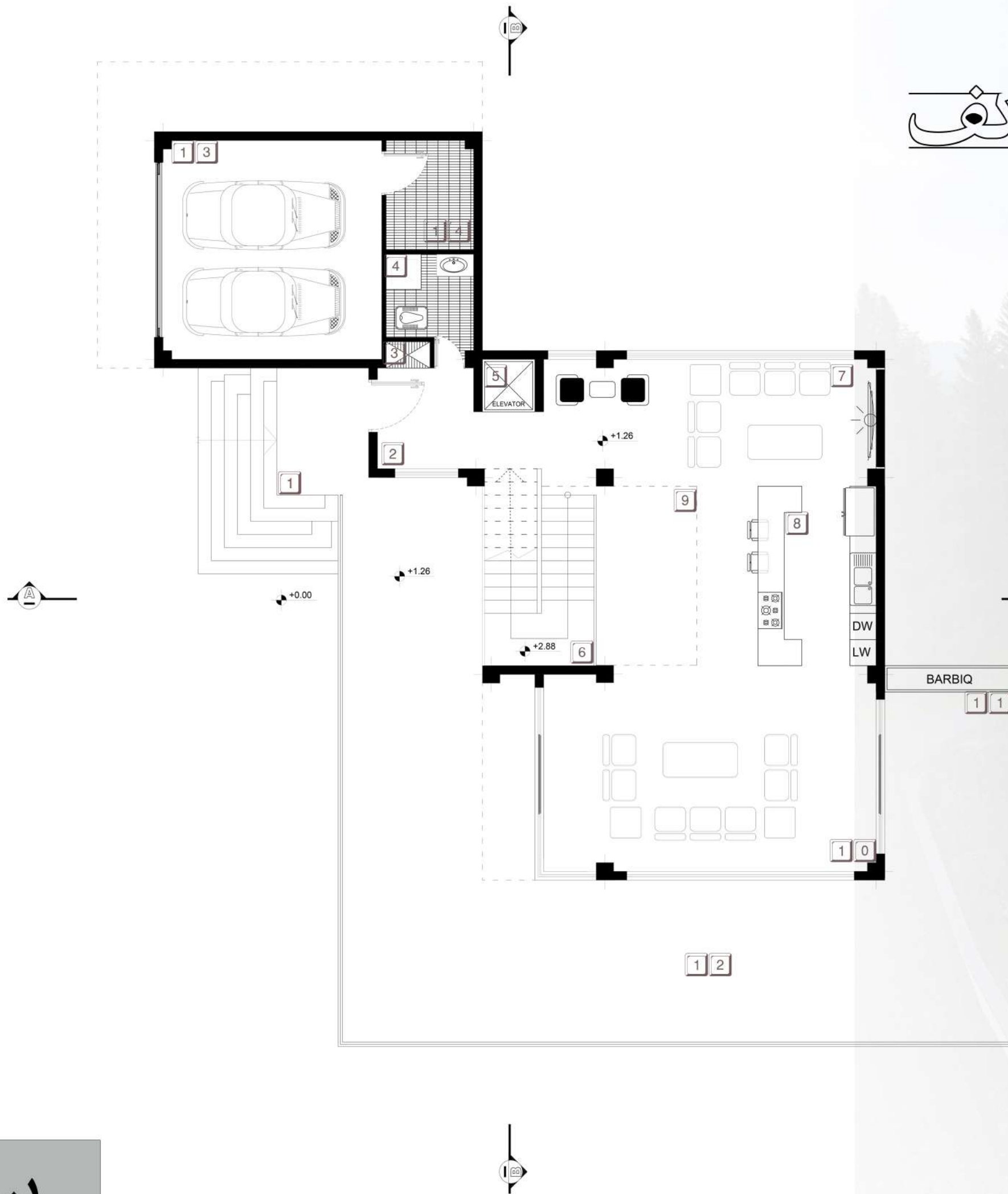


ویلاي خانه دل

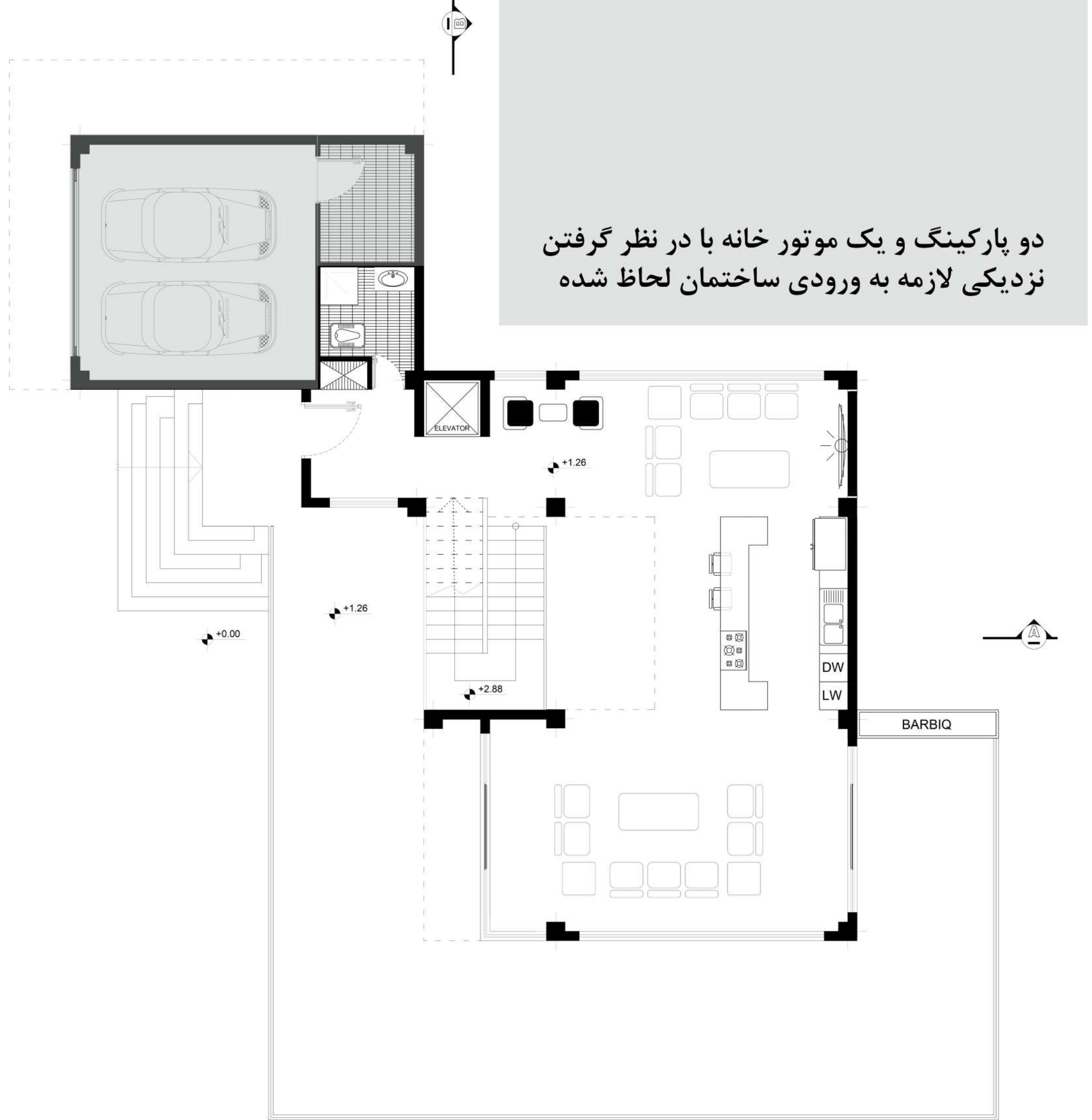
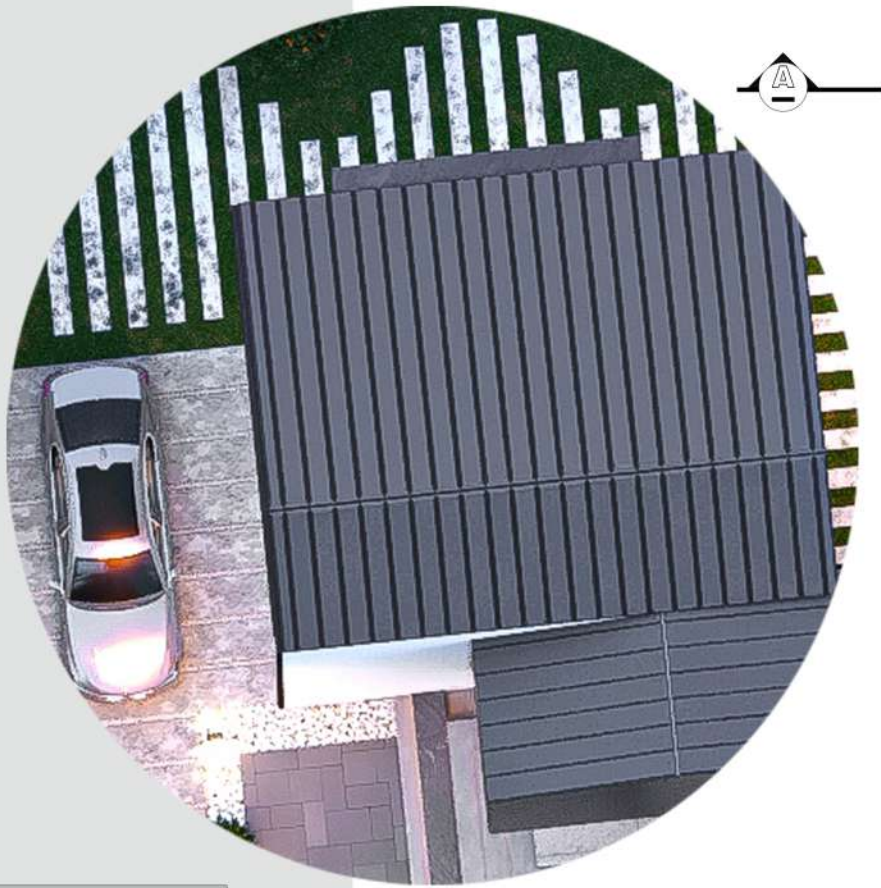
فهرست

- ۱ مبلمان طبقه همکف
 - ۲ لکه گذاری طبقه ی همکف
 - ۳ مبلمان طبقه اول
 - ۴ لکه گذاری طبقه اول
 - ۵ مبلمان طبقه دوم
 - ۶ لکه گذاری طبقه دوم
 - ۷ ستون گذاری
 - ۸ شیب بندی بام
 - ۹ دیاگرام
 - ۱۰ سایت پلان
 - ۱۱ نورپردازی محوطه
 - ۱۲ برش
 - ۱۳ نما
 - ۱۴ متريال
 - ۱۵ گالری
- پایان

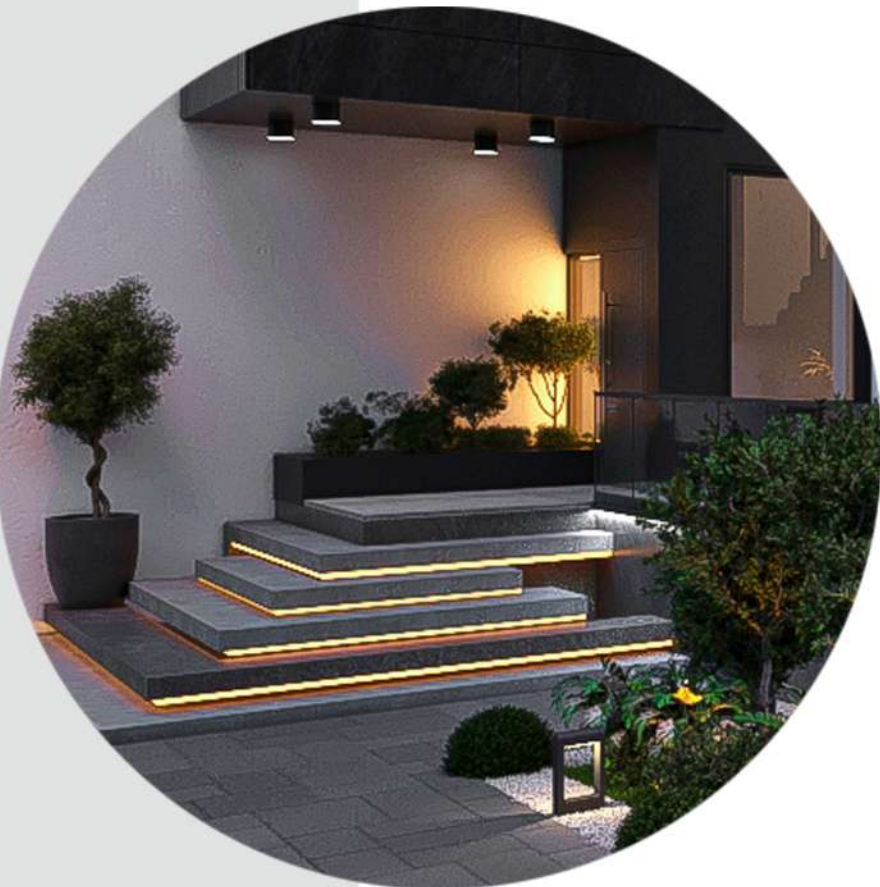
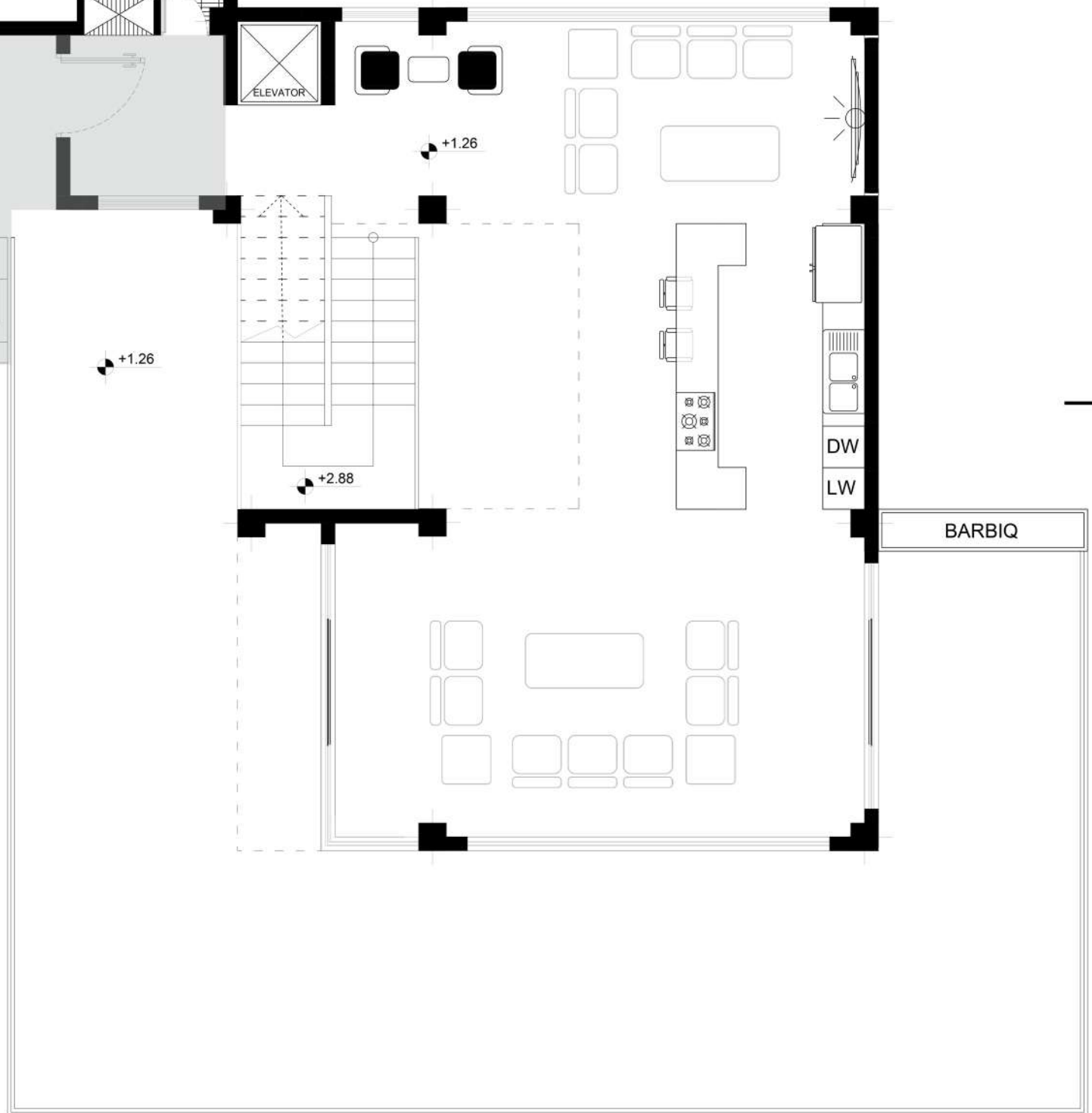
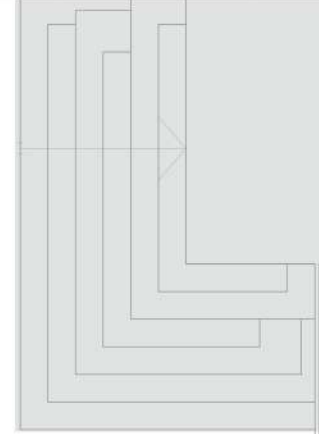
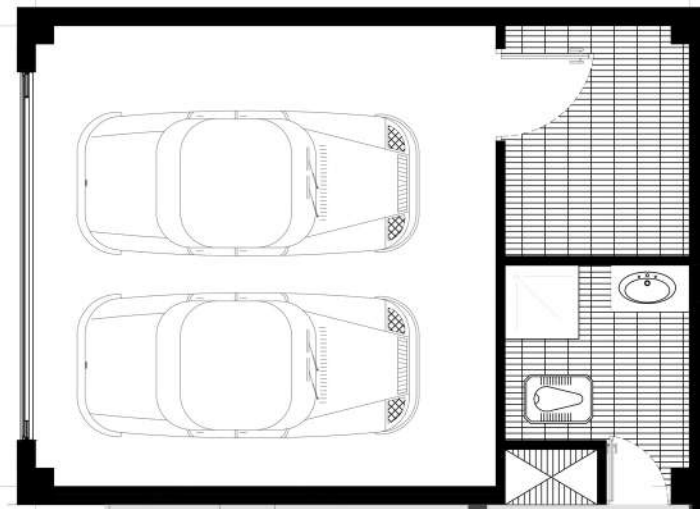
پلان میلمان طبقه همکف



- ۱- پله های ورودی
- ۲- ورودی
- ۳- کفشکن
- ۴- سرویس بهداشتی و دوش مهمان
- ۵- آسانسور
- ۶- باکس پله
- ۷- نشیمن
- ۸- آشپزخانه
- ۹- نهار خوری
- ۱۰- پذیرایی
- ۱۱- باربیکیو و بار
- ۱۲- تراس
- ۱۳- پارکینگ
- ۱۴- موتور خانه



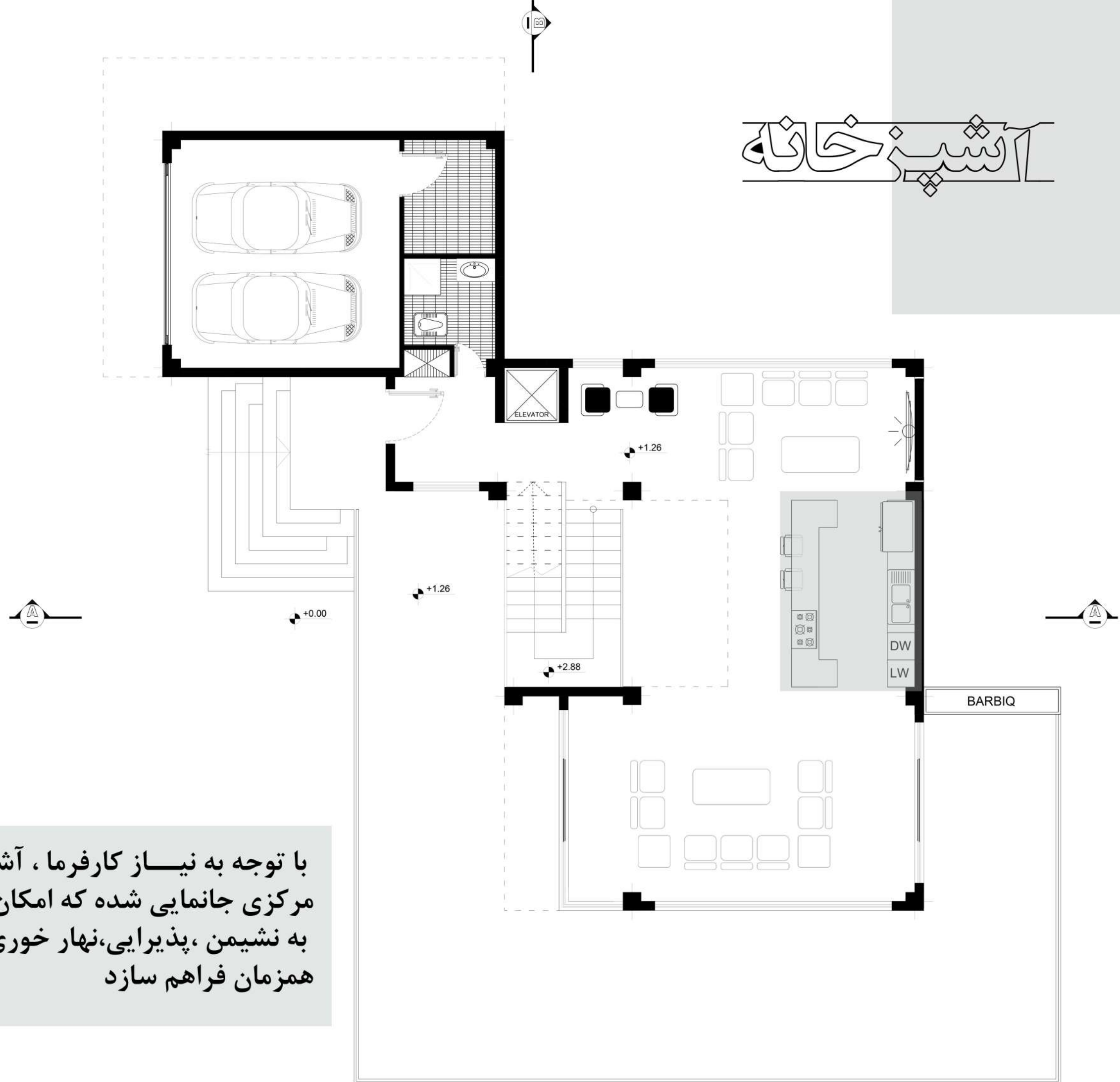
ورودی اصلی ساختمان در ضلع غربی واقع می باشد و با گذشت از هفت پله قابلیت دسترسی دارد فضای برای کفشکن و دسترسی لازمه به سرویس بهداشتی و دوش مهمان را طراحی شده است





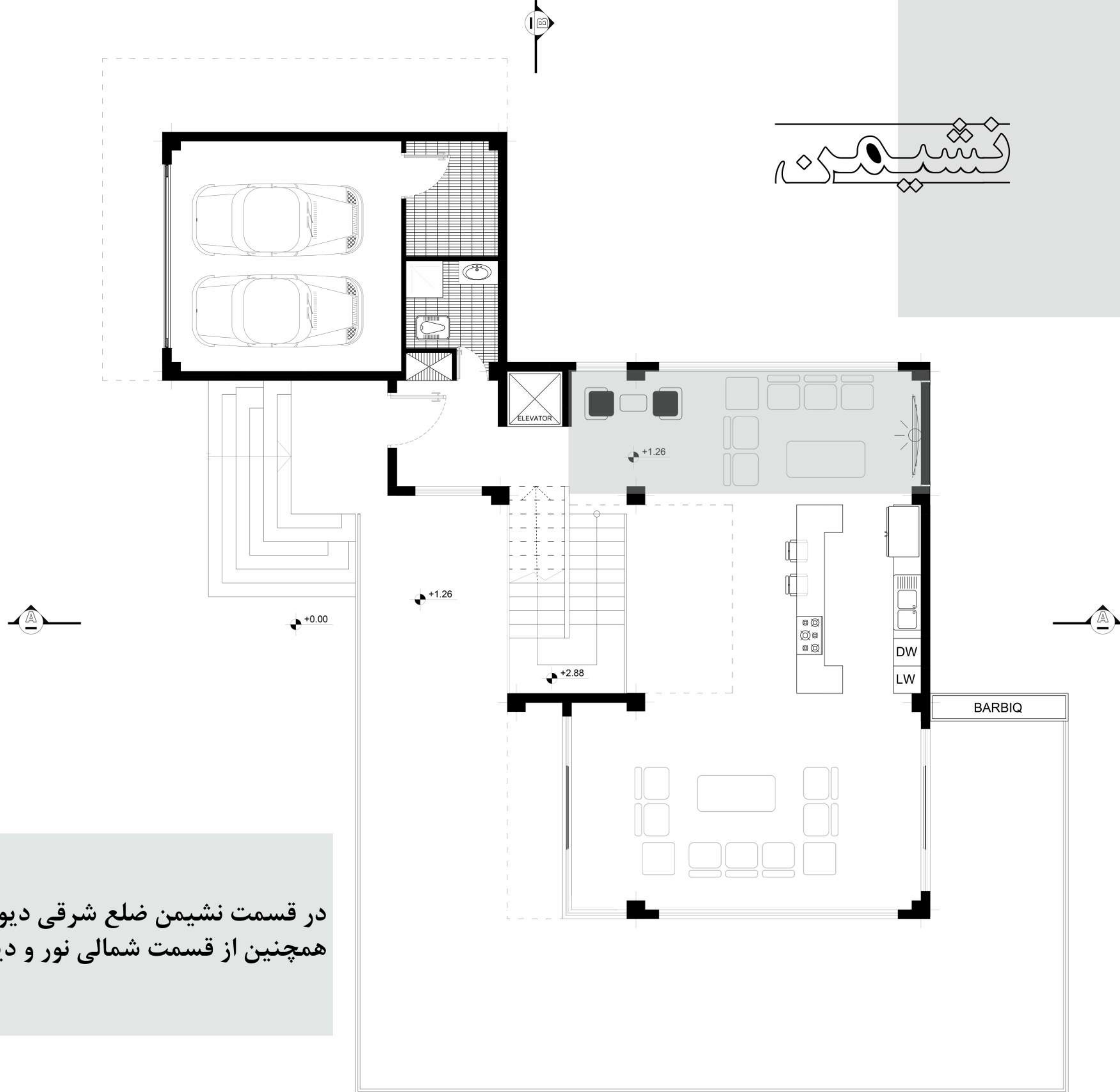
پس از ورودی ، اولین دسترسی به آسانسور و پله ها ایجاد شده و امکان دسترسی به طبقات بالا به راحتی صورت می گیرد پله ها به صورت اکسپوز کار شده و در نمای غربی با یک بیرون زدگی ارتباط مطلوب درون و بیرون را فراهم می سازد و جلوه ای نو آورانه ایجاد می کند

آشپزخانه



با توجه به نیاز کارفرما ، آشپزخانه به صورت مرکزی جانمایی شده که امکان سرویس دهی لازم به نشیمن ، پذیرایی ، نهار خوری و تراس را به صورت همزمان فراهم سازد

نشیمن



در قسمت نشیمن ضلع شرقی دیوار برای تی وی وال در نظر گرفته شده
همچنین از قسمت شمالی نور و دید و منظر کافی را دارا می باشد

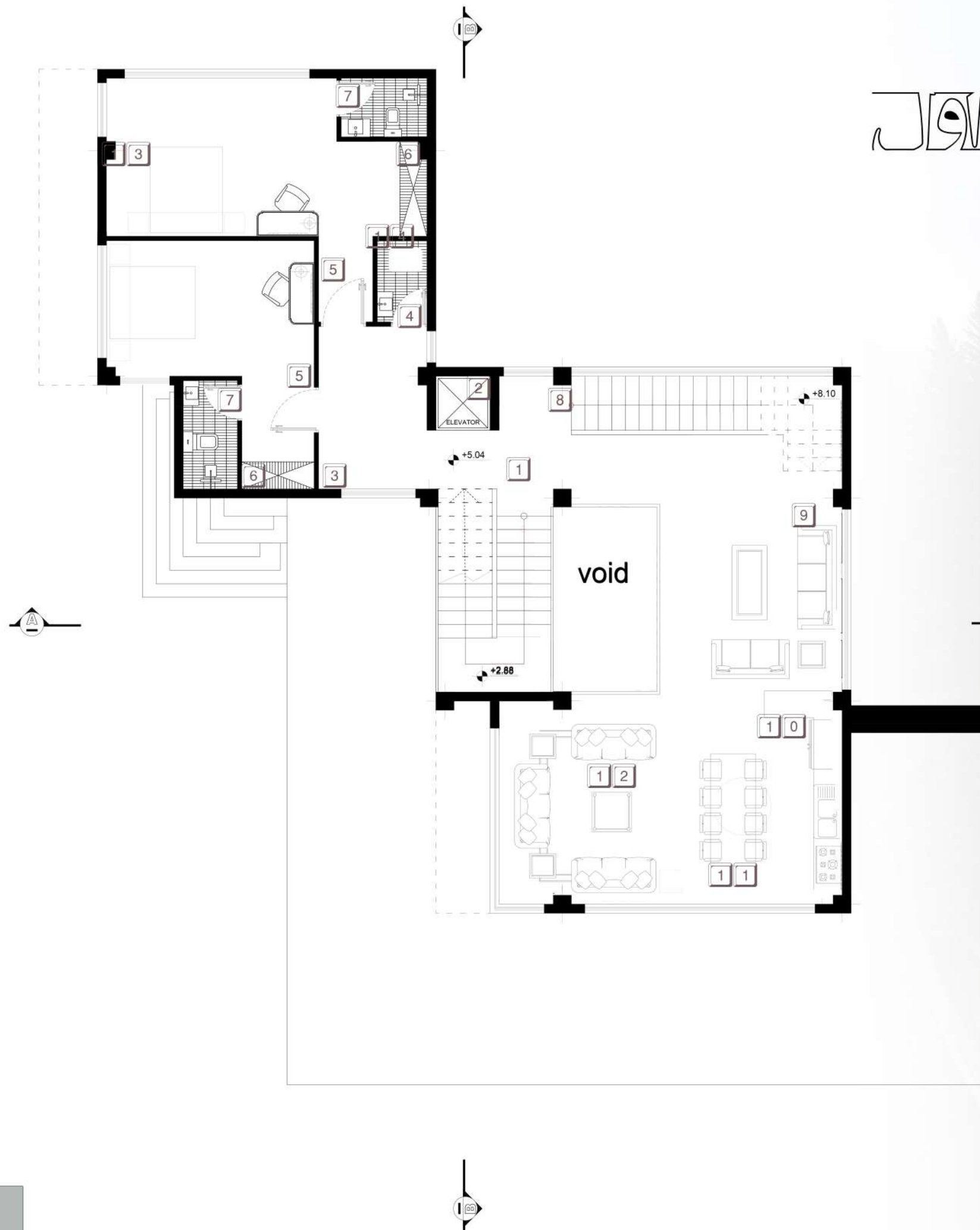
پذیرایی بار باربیکیو



پذیرایی نیز در ضلع جنوبی این طبقه قرار گرفته شده تا دید و منظر
لازمه به کوه را دارا باشد و با در نظر گرفتن پنجره های سراسری
به صورت کرتین وال و بدون بازشو نورگیری لازم و دید مطلوب صورت
گیرد

دسترسی این قسمت به تراس از ضلع شرقی و غربی، با در نظر گرفتن
بازشوهای کشویی صورت گرفته شده تا جدا از دسترسی سرویس دهی
آشپزخانه از ضلع شرقی به تراس به راحتی انجام گیرد
در ضلع شرقی نیز باربیکیو و بارجهت سرویس دهی به تراس لحاظ شده
است

پلان مبلمان طبقه اول



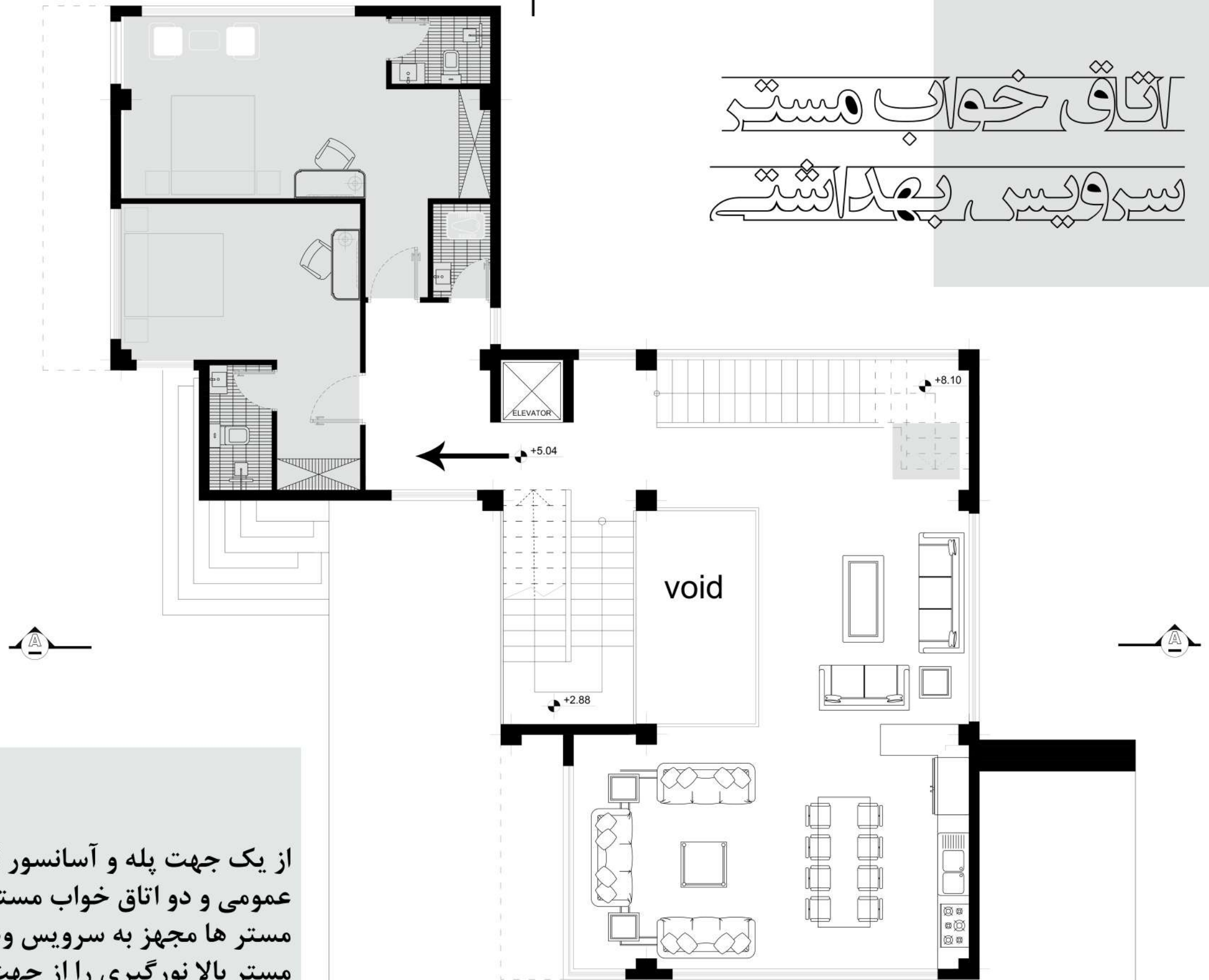
- ۱- فضای تقسیم و راهرو
- ۲- آسانسور
- ۳- راهرو اتاق ها
- ۴- سرویس بهداشتی عمومی
- ۵- اتاق خواب های مستر
- ۶- کمد دیواری ها
- ۷- سرویس بهداشتی و دوش اتاق ها
- ۸- پله طبقه دوم
- ۹- نشیمن
- ۱۰- آشپزخانه
- ۱۱- نهار خوری
- ۱۲- پذیرایی

پاکس، پله و آسانسور



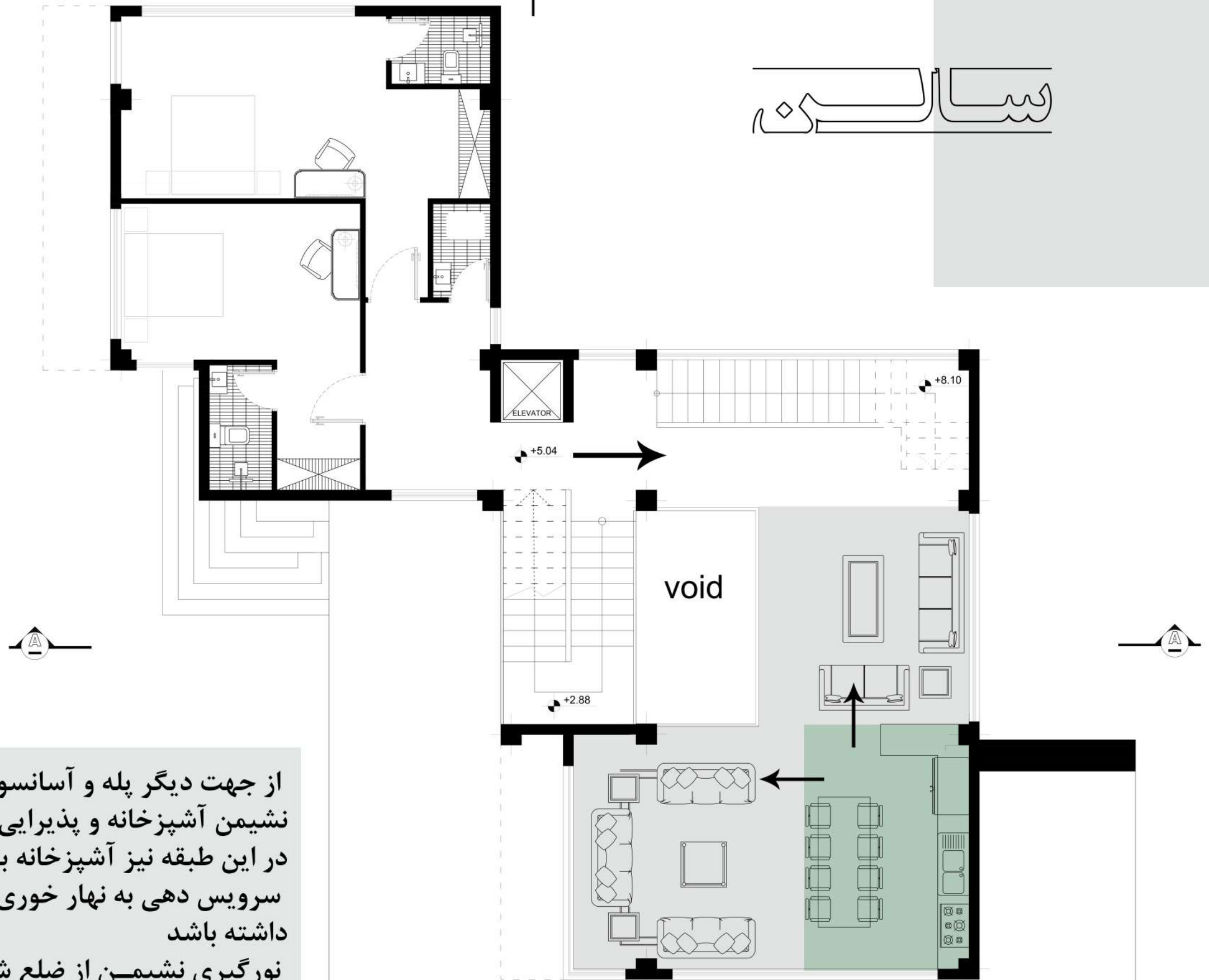
با گذشت از پله های یو شکل اکسپوز که قابلیت دید محوطه و دید به طبقه پایین از وید را دارا می باشد به طبقه اول خواهیم رسید پس از رسیدن به طبقه اول با کمترین فاصله امکان دسترسی به پله بعدی برای دسترسی به طبقه دوم صورت خواهد گرفت، در زیر پله ها جهت فراهم سازی حس مطلوب، فلاور پاکس طراحی شده است
رو به روی پله ی همین طبقه، آسانسور قرار گرفته و با جانمایی مرکزی بین سالن و اتاق ها قابلیت دسترسی به هر دو فضا به صورت جداگانه صورت می گیرد

اتاق خواب مستر سرویس بهداشتی



از یک جهت پله و آسانسور قابلیت دسترسی به سرویس بهداشتی
عمومی و دو اتاق خواب مستر صورت میگیرد.
مسترها مجهز به سرویس و دوش خصوصی و کمد دیواری می باشد
مستر بالا نورگیری را از جهت شمالی گرفته و مستر پایینی نورگیری
غرب و جنوب غربی را دارد

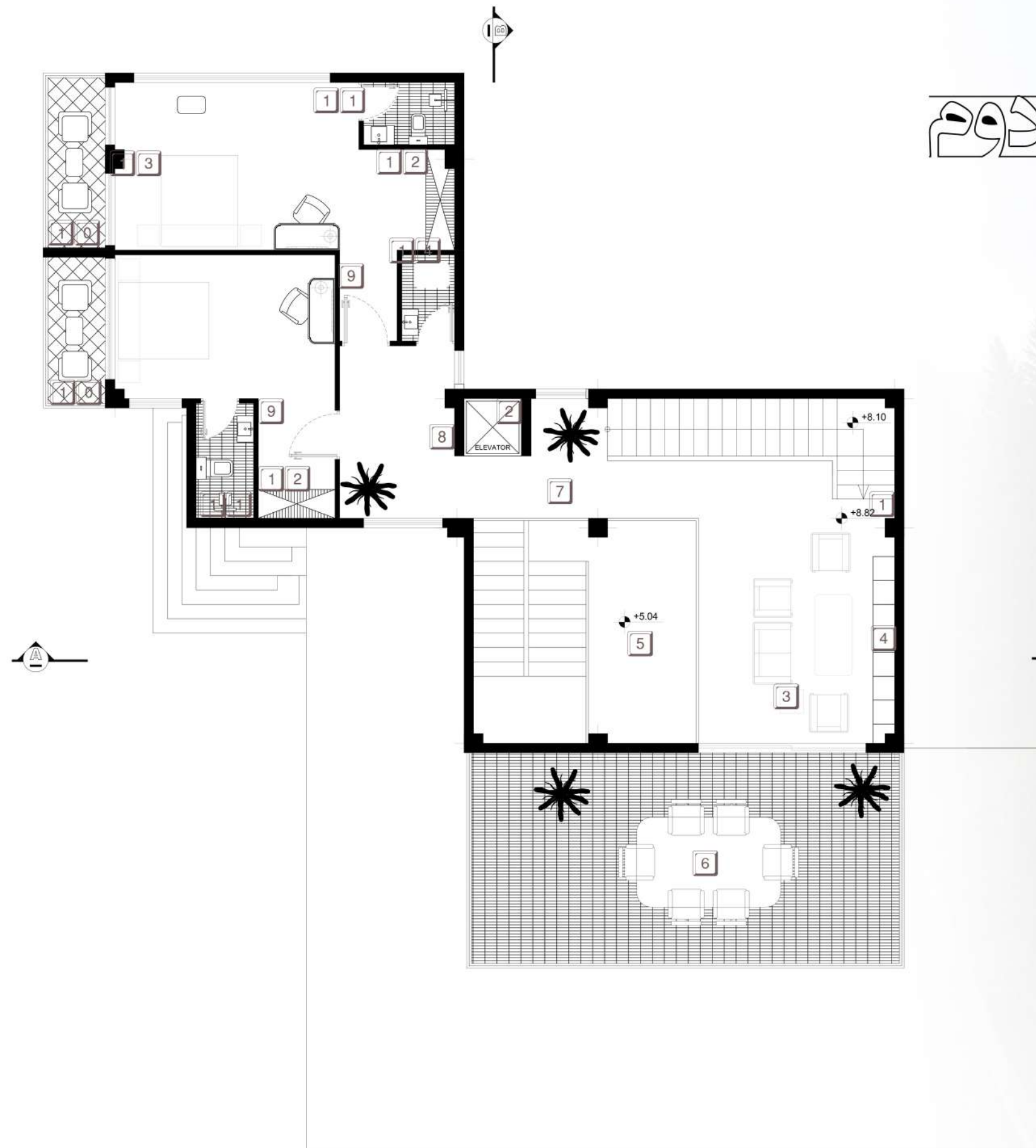
سالن



از جهت دیگر پله و آسانسور با گذر از وید مشرف به طبقه همکف به نشیمن آشپزخانه و پذیرایی دسترسی پیدا می کند در این طبقه نیز آشپزخانه به صورت مرکزی طراحی شده است تا امکان سرویس دهی به نهار خوری نشیمن و پذیرایی را به صورت جدا گانه داشته باشد

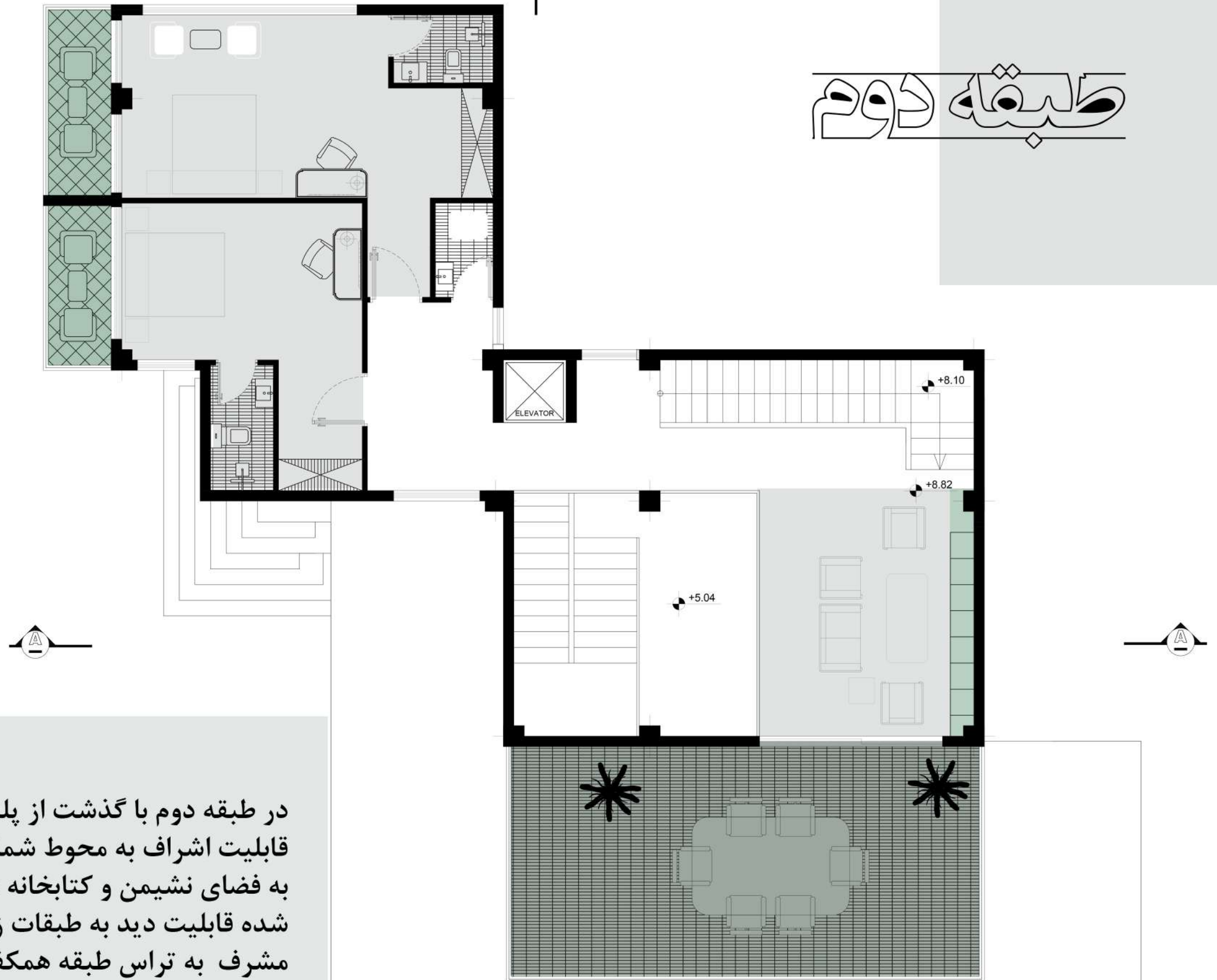
نورگیری نشیمن از ضلع شرقی و نورگیری پذیرایی از ضلع جنوب و جنوب غربی تامین می شود، پنجره ها به صورت کرتین وال طراحی شده و دید مطلوب کوه در جنوب را برای پذیرایی فراهم می سازد همچنین پذیرایی اشراف کامل به تراس طبقه همکف را دارد

پلان مبلمان طبقه دوم



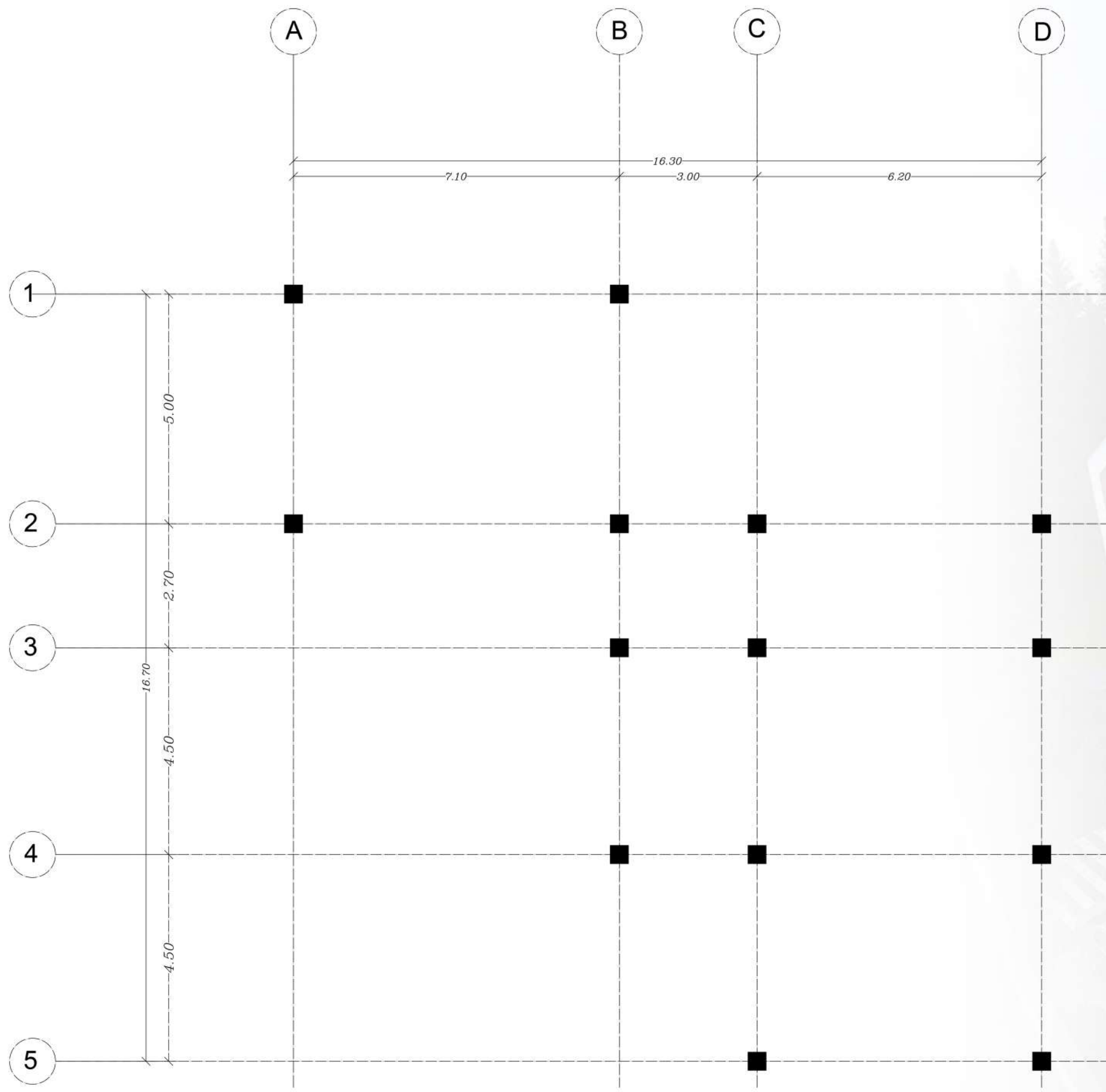
- ۱- راهپله
- ۲- آسانسور
- ۳- نشیمن
- ۴- کتابخانه
- ۵- وید
- ۶- تراس
- ۷- راهرو
- ۸- فضای تقسیم اتاق ها
- ۹- اتاق خواب مستر
- ۱۰- بالکن خصوصی
- ۱۱- سرویس بهداشتی و دوش اتاق ها
- ۱۲- کمد دیواری

طبقه دوم

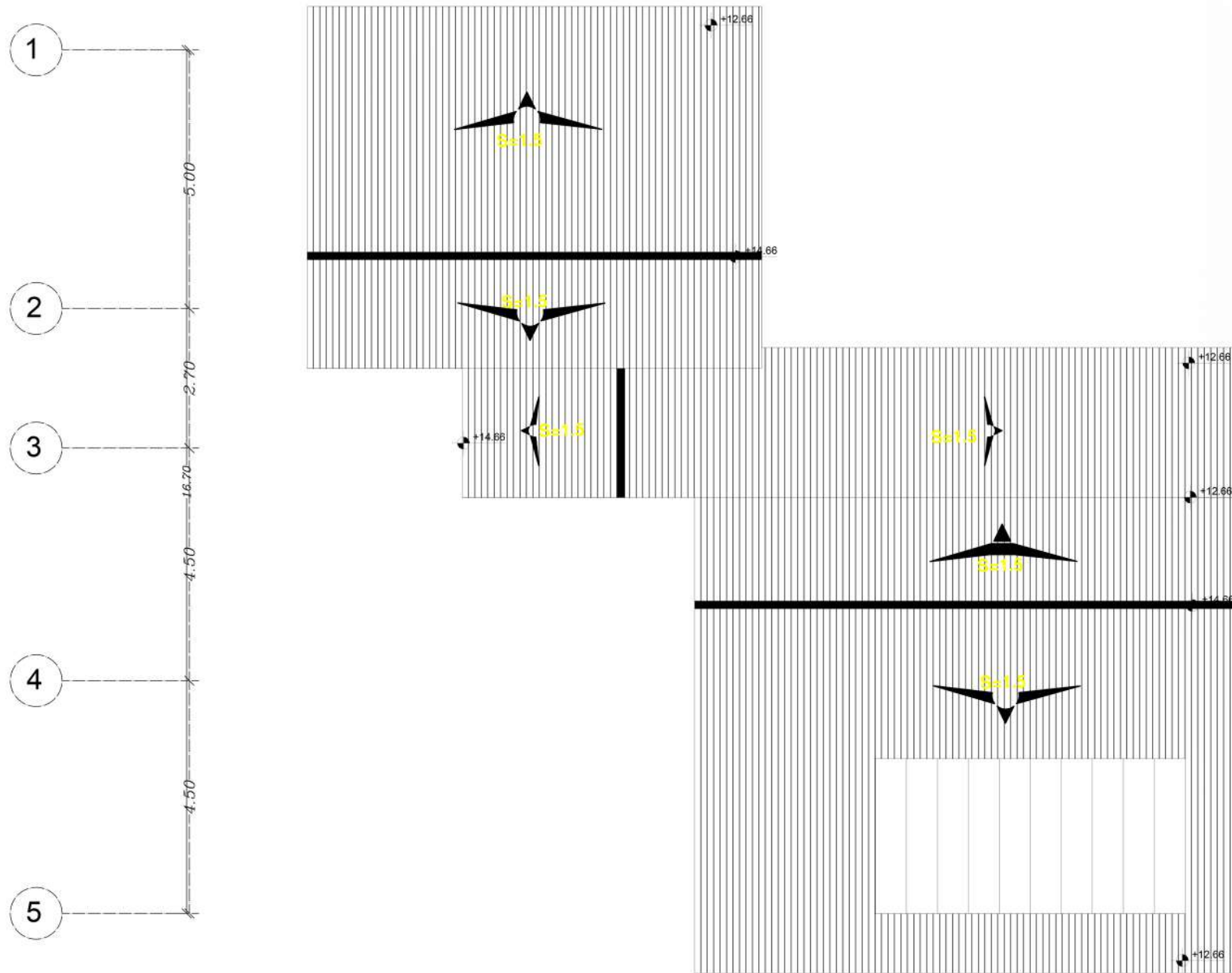
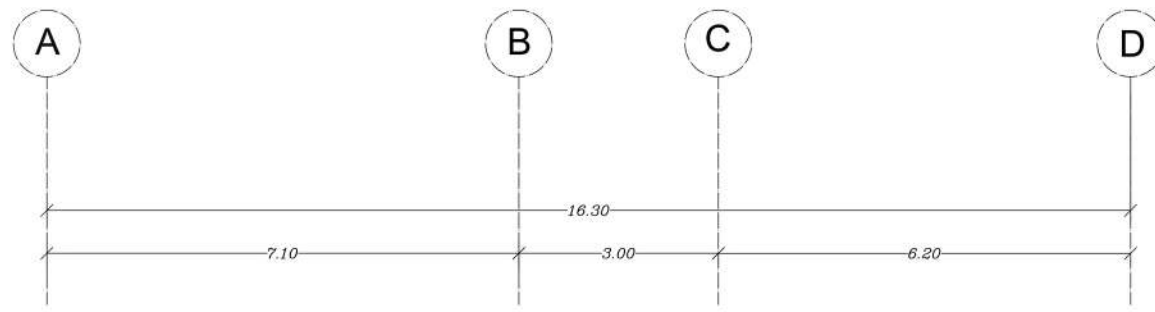


در طبقه دوم با گذشت از پله های اکسپوزال شکل که از جهت شمالی قابلیت اشرف به محوط شمالی و دید مطلوب دریا برخوردار است به فضای نشیمن و کتابخانه دسترسی پیدا میکند، این طبقه با وید اجرا شده قابلیت دید به طبقات زیرین را دارا می باشد، همچنین دارای تراسی مشرف به تراس طبقه همکف خواهد بود دو اتاق خواب مستر هم تپ طبقه اول طراحی شده و هر کدام مجهز به بالکن خصوصی می باشند

پلان ستون گذاری

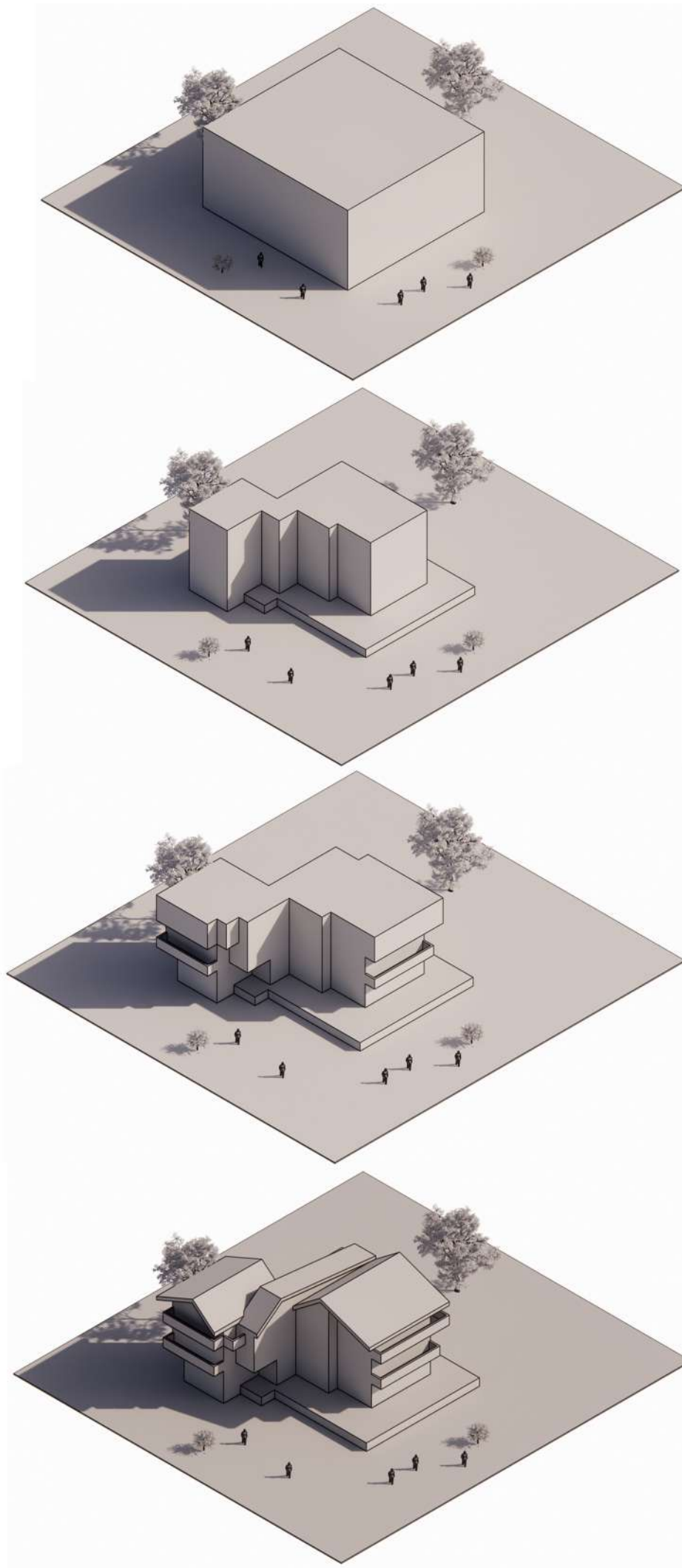


پلان شیپ بندی بام

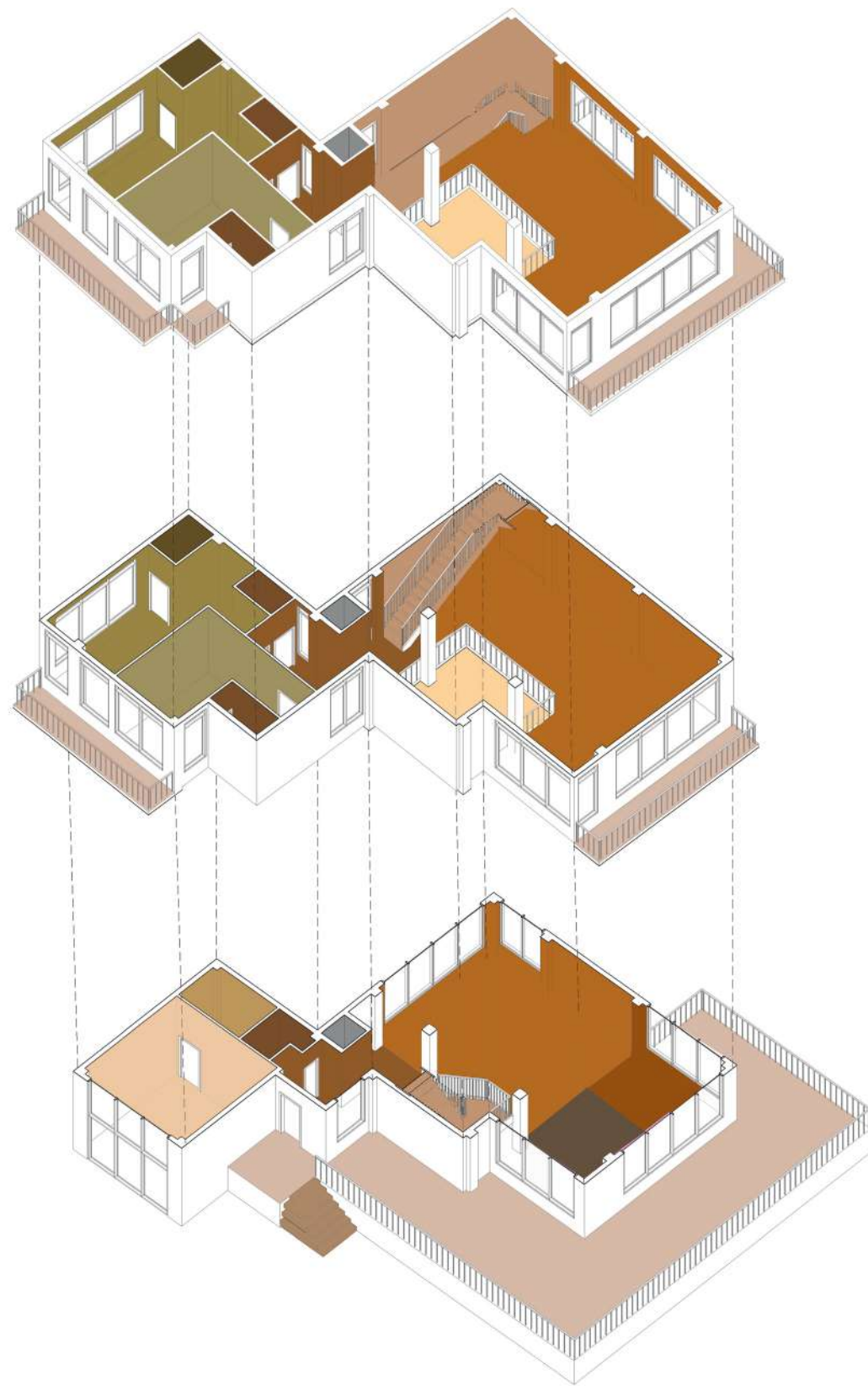


لازم به ذکر است پلان های اندازه گذاری داخل فایل موجود می باشند

دیپانام حجه



دیوارام حجم



طبقه دوم

- حمام
- خواب
- خواب
- سرویس
- راهرو
- نشیمن
- تراس
- راه پله
- آسانسور

طبقه اول

- حمام
- خواب
- خواب
- سرویس
- راهرو
- نشیمن
- تراس
- راه پله
- آسانسور

طبقه همکف

- پارکینگ
- انباری
- سرویس
- راهرو
- نشیمن
- تراس
- راه پله
- آسانسور
- آشپزخانه
- نهار خوری

سایت پلان



اطراف محوطه دیوار کشی شده و باکس های گیاه با نورپردازی محیطی انجام شده است دور تا دور محوطه با فواصلی مشخص سکو های برای استفاده و استراحت در نظر گرفته شده است

برای ورود ماشین اضافه برای مهمان ها ، عرض لازمه ی بیرونی محوطه در ماشین رو طوری در نظر گرفته شده که پاسخ گوی نیاز مجموعه می باشد

مسیر سواره فقط به سمت پارکینگ کشیده شده و مسیر پیاده دور تا دور بنا چرخیده شده است

در قسمت جنوبی سایت پلان آلاچیقی با آبنما و در قسمت شمالی آلاچیقی برای استراحت مورد طراحی قرار گرفته شده است این محوطه با نور پردازی مطلوب محیطی، باعث ایجاد فضایی با امنیت کامل و دلنشین می باشد

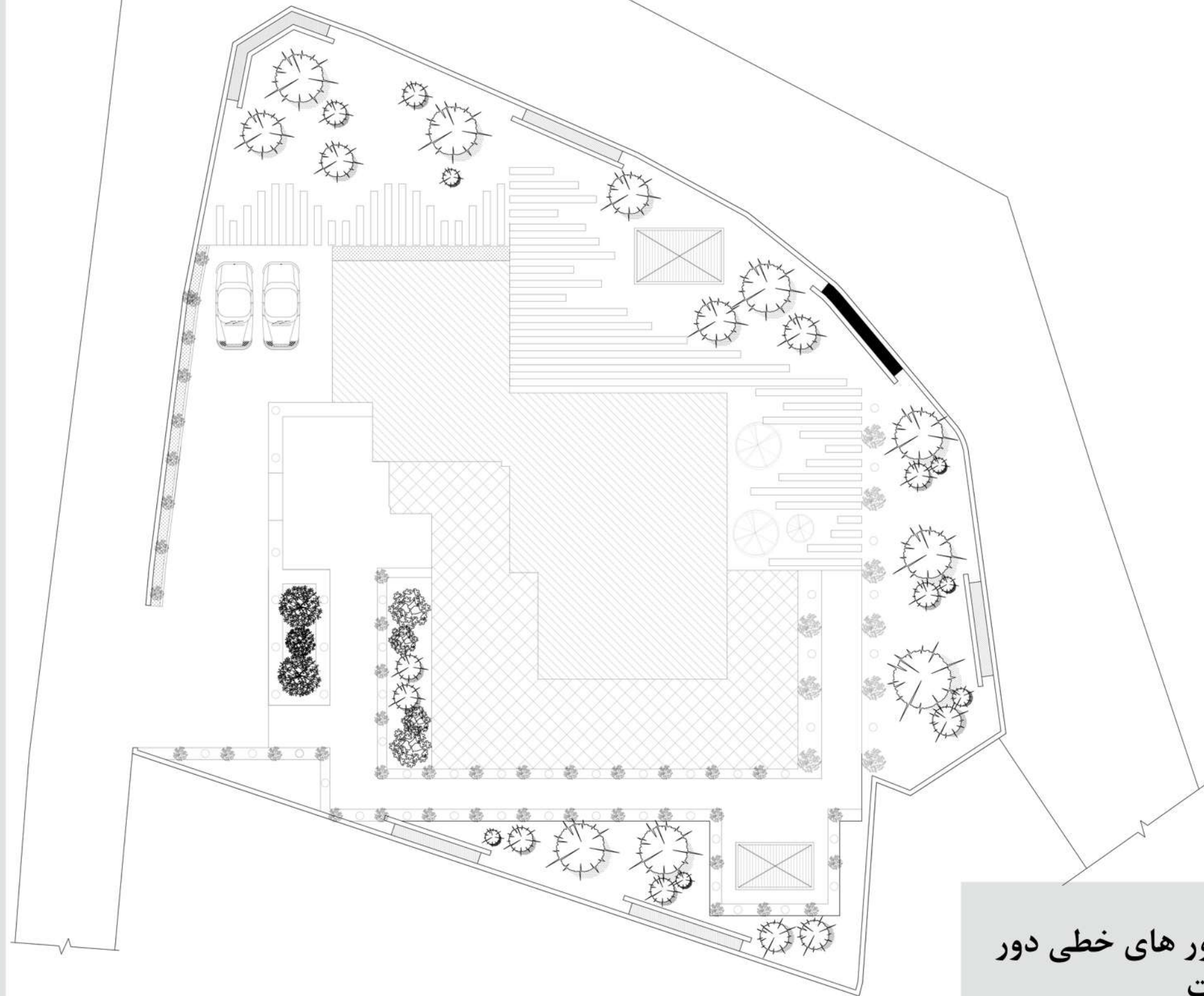
سایت پلان



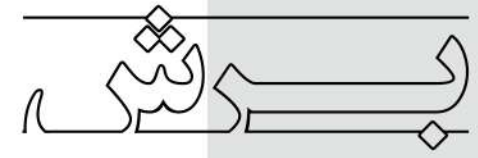
پروژه ویلای دل در زمینی واقع در کلار آباد در بخش شمالی این زمین مورد طراحی قرار گرفته شده است که با در نظر گرفتن اینکه ویلای مورد نظر به صورت تیپ قابلیت اجرا در هر دو زمین شمالی و جنوب را دارد

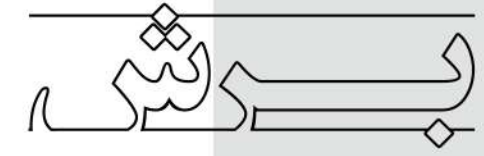
ورودی مشترک از مرکز ضلع غربی زمین به عرض شش متر در نظر گرفته شده تا دسترسی همزمان به بخش شمالی و جنوبی به بهترین شکل ممکن صورت گیرد

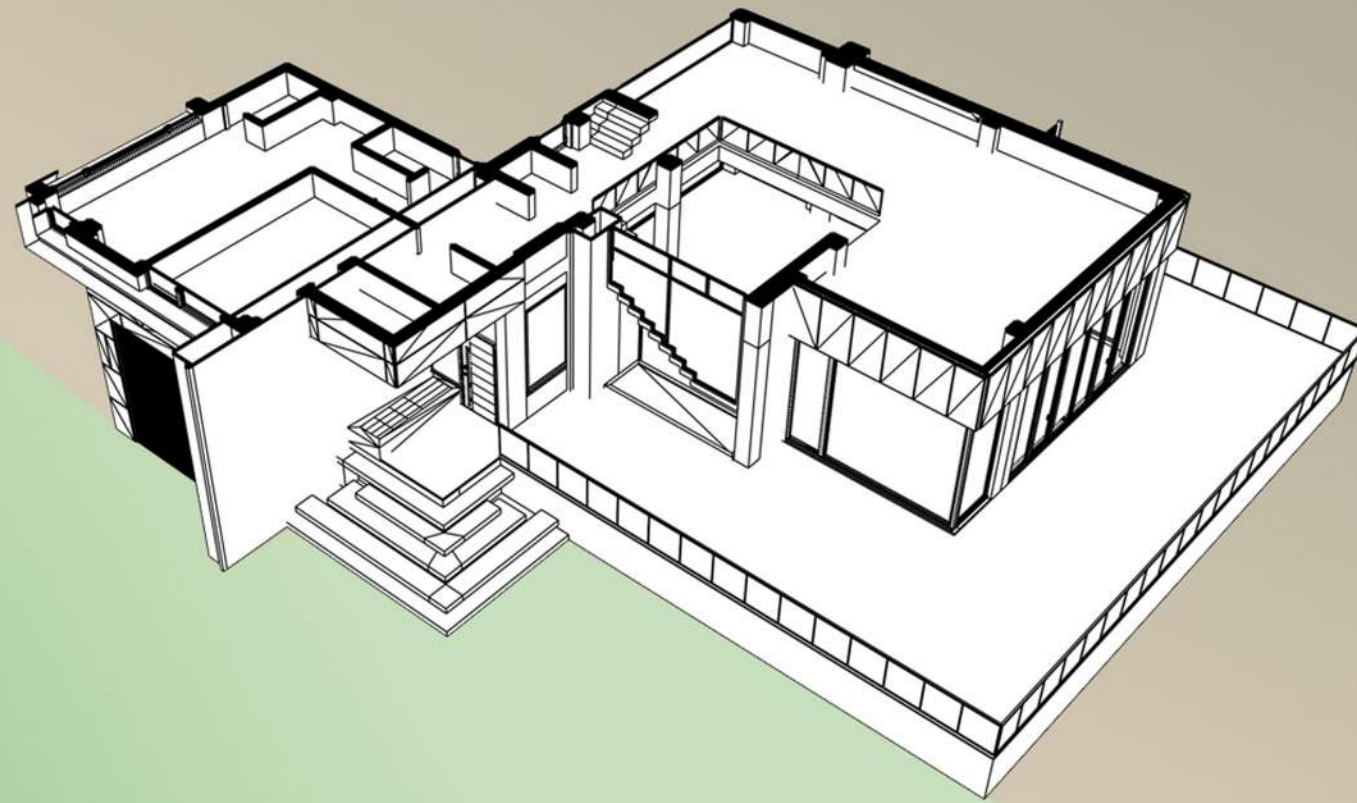
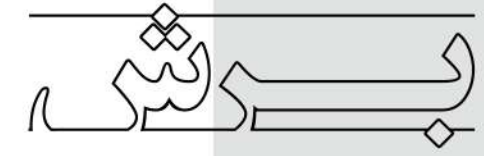
نورپردازی

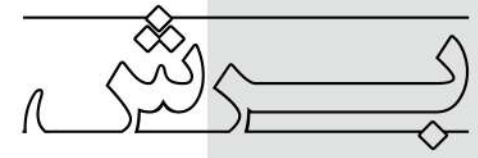
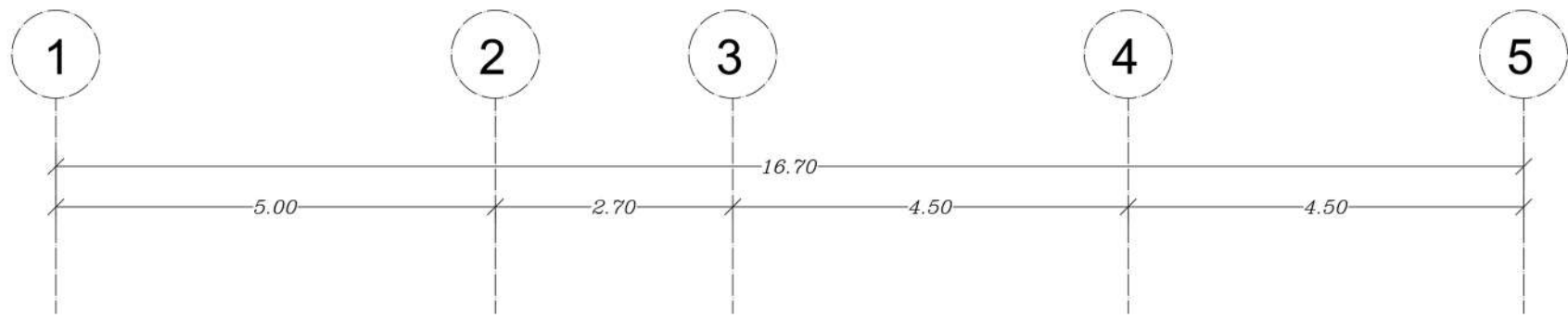


در محوطه از نور های زمینی و همچنین از نور های خطی دور
فلاور باکس ها و نور مخفی استفاده شده است









+14.66

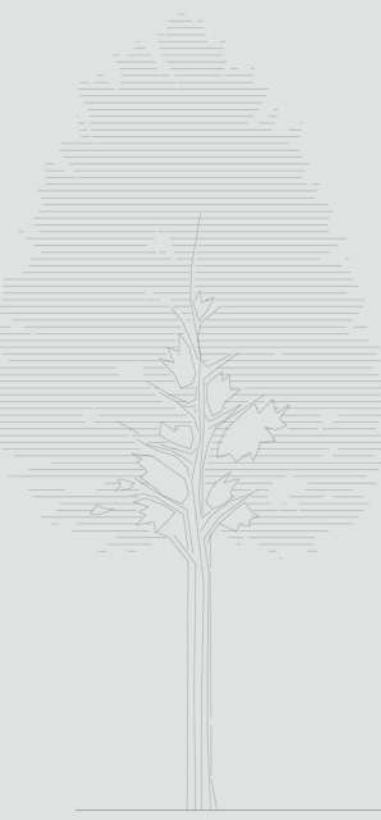
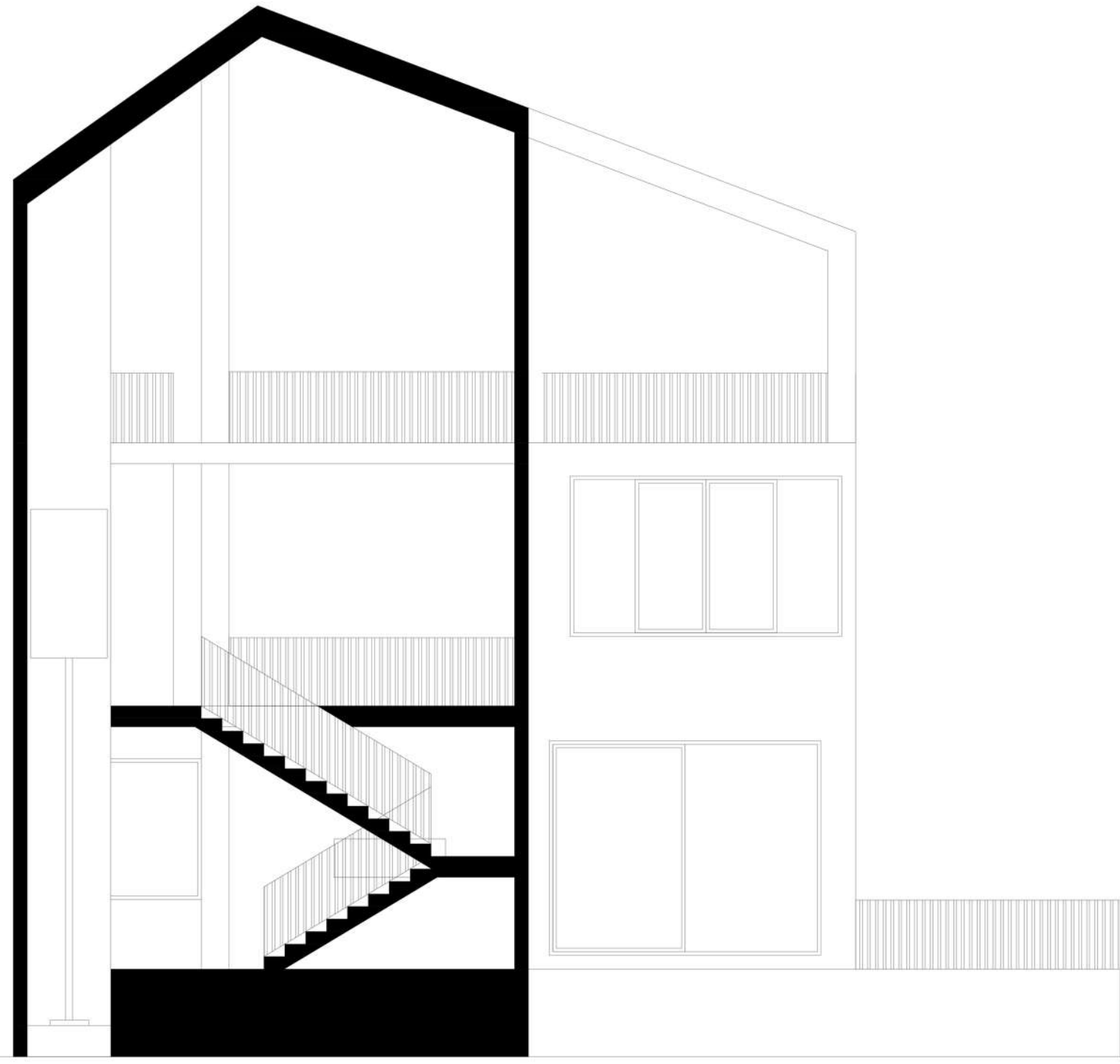
+12.66

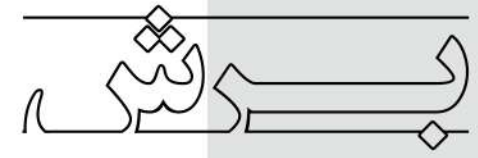
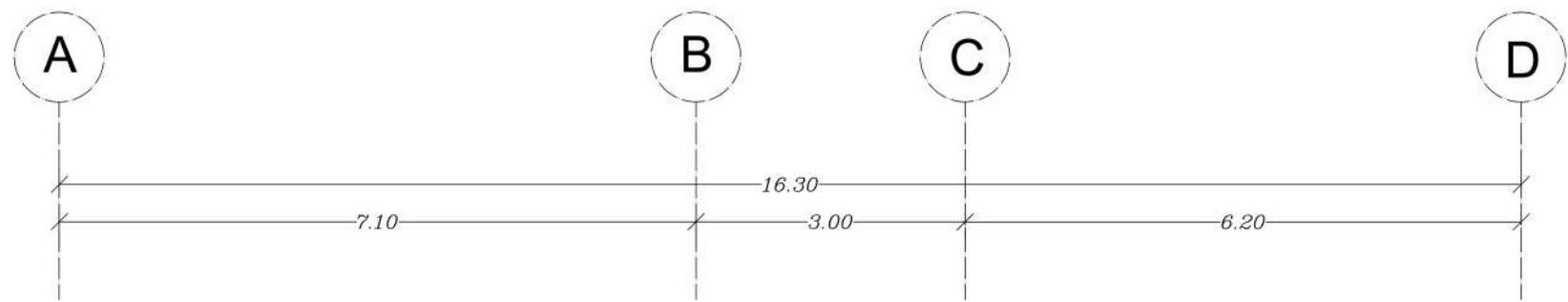
+8.86

+5.06

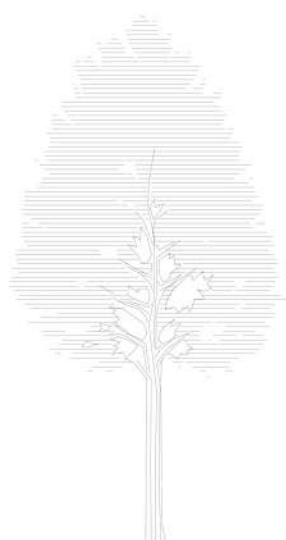
+1.26

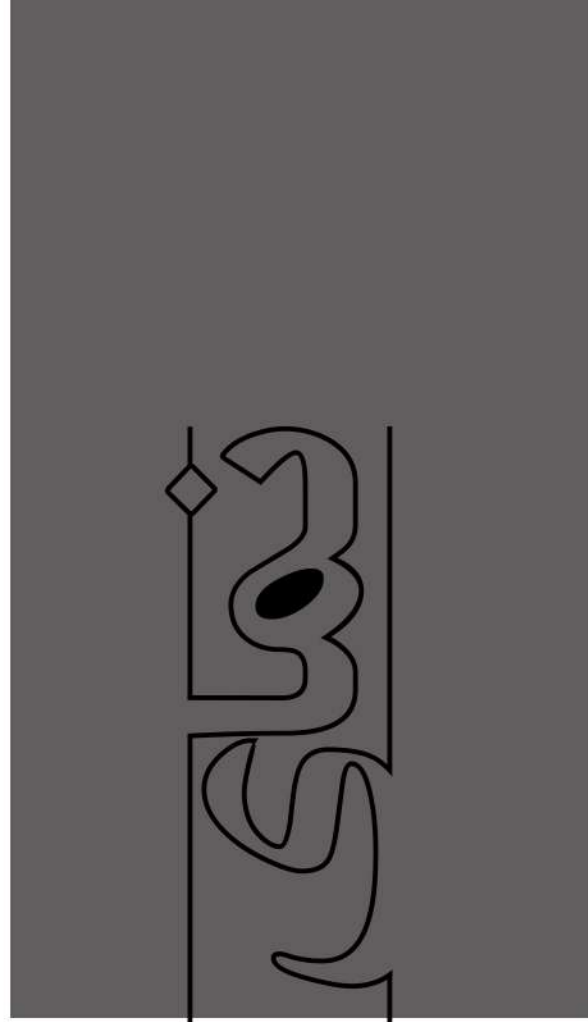
±0.00



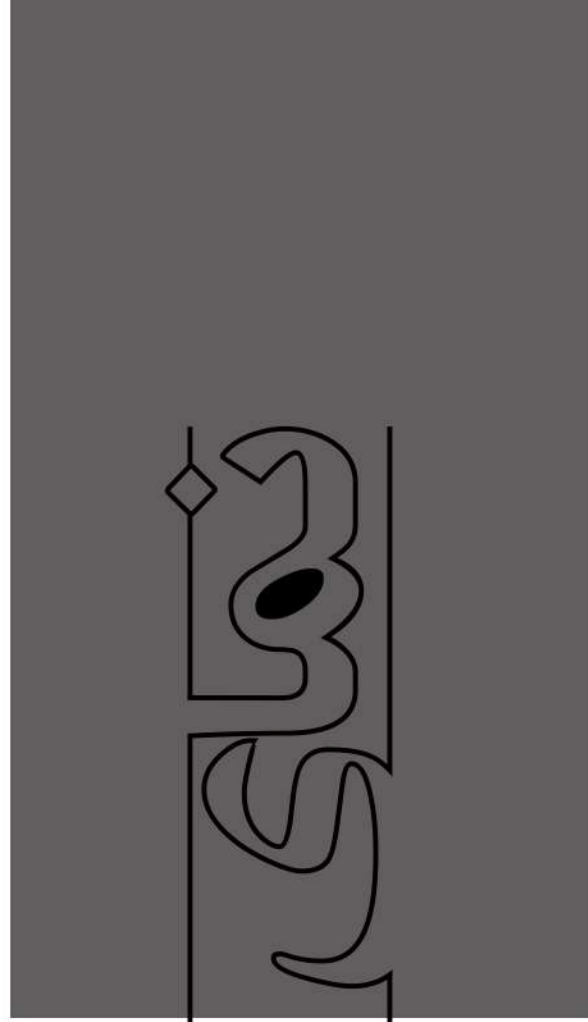


+15.10
 +14.60
 +12.60
 +8.82
 +5.04
 +1.26
 ±0.00

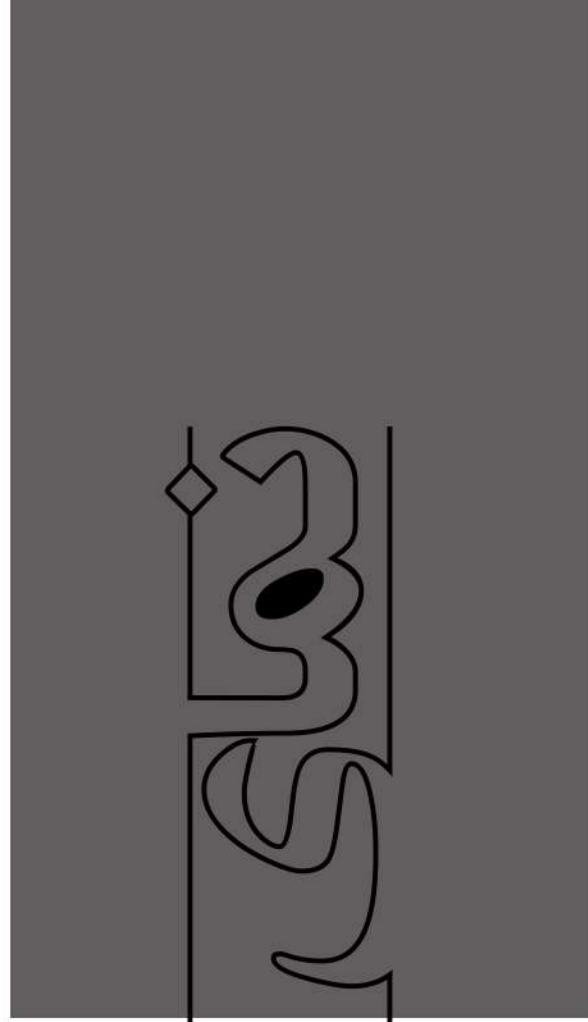




مركز
التصميم
والهندسة



دستگوشی
شماره

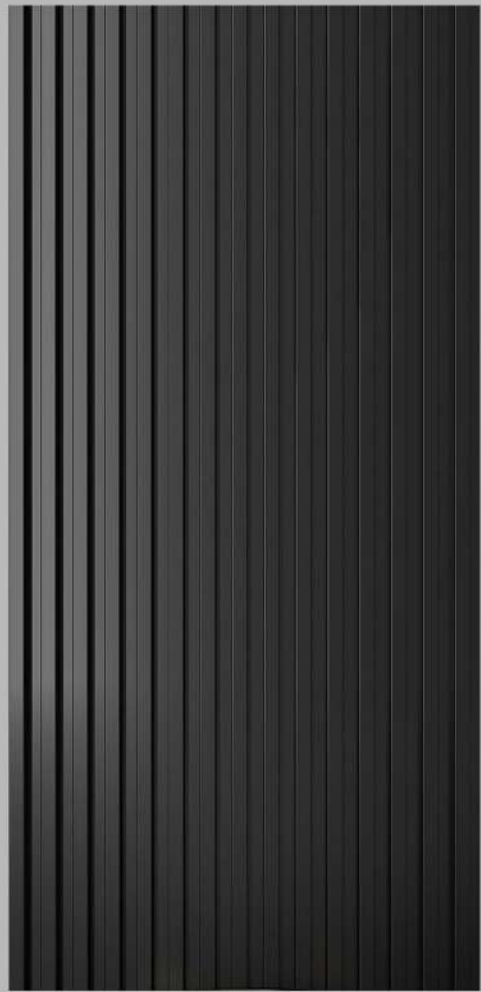


عاشقانه



کونسل
پروجیکٹ

متریالز



ورق سیاه فلزی
سقف شیروانی



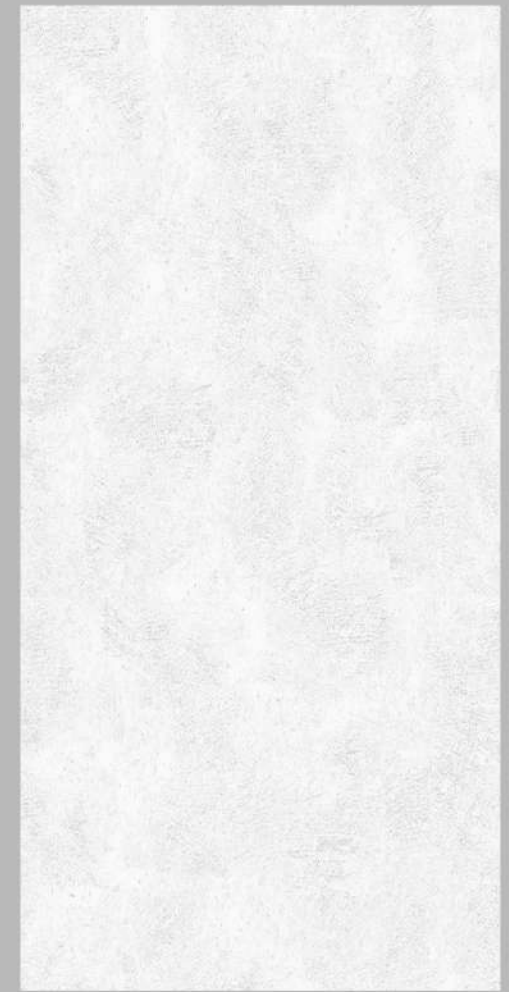
سرامیک خشک

PMA



سرامیک خشک

PMA



سیمان سفید

کاسی



01



02



03



04



05



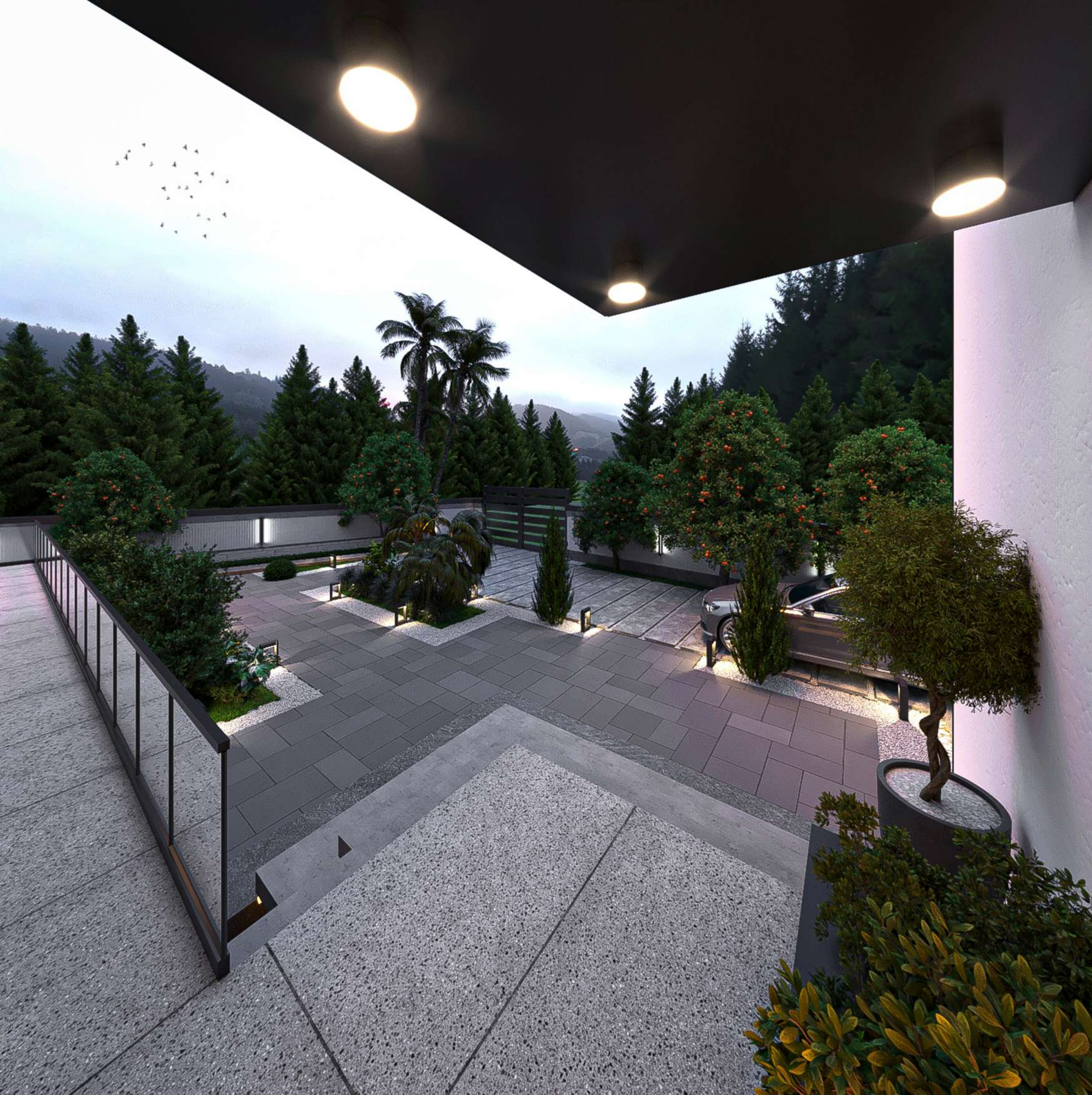
06



07



08



09



10



