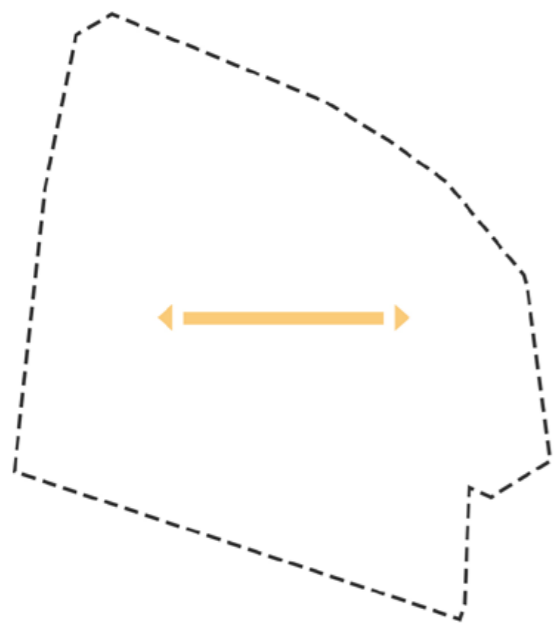


آ طرح تو طرح

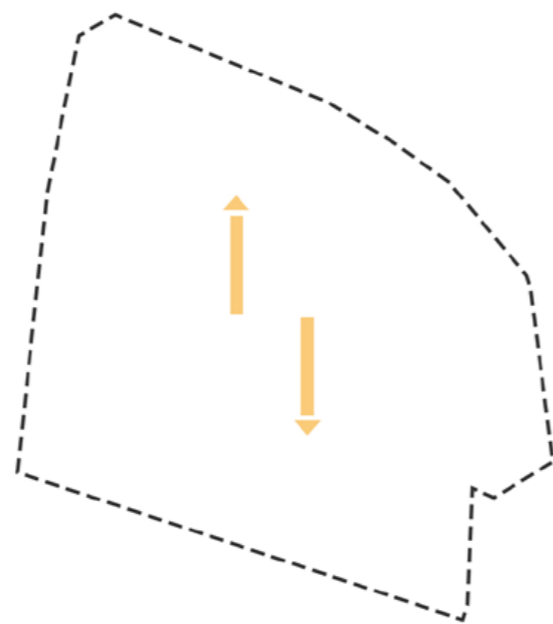
خانه دل



روند طراحی



کشیدگی فرم به صورت شرقی غربی جهت دریافت حداکثری نور



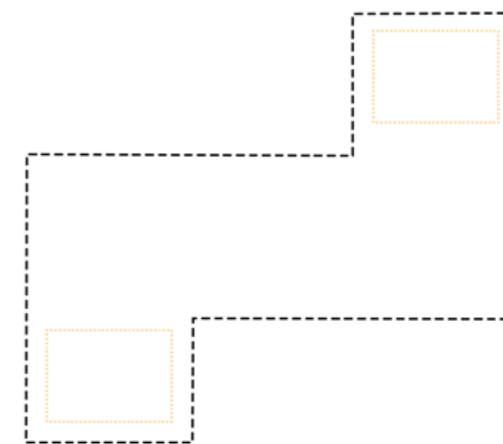
بهترین دید در جهت شمال و جنوب

VIEW

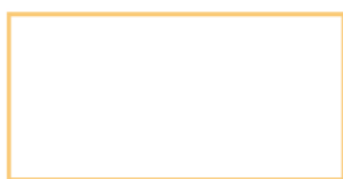
فرم ال شکل ایجاد شده هویتی برای فضای باز تعریف می کند



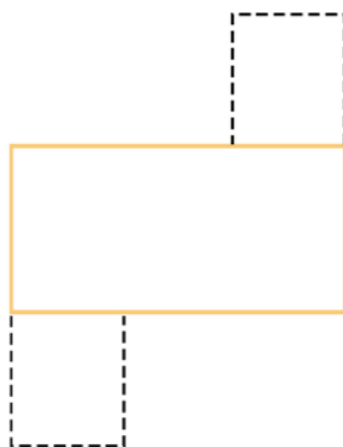
تعریف فضای منفی



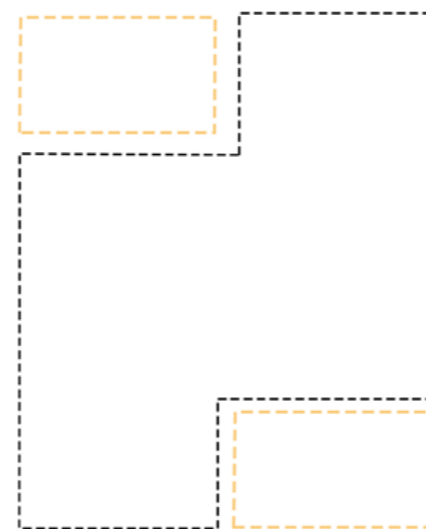
ایجاد پوسته دوم حائل در برابر باران تفکیک فضاهای خصوصی و عمومی در پلان



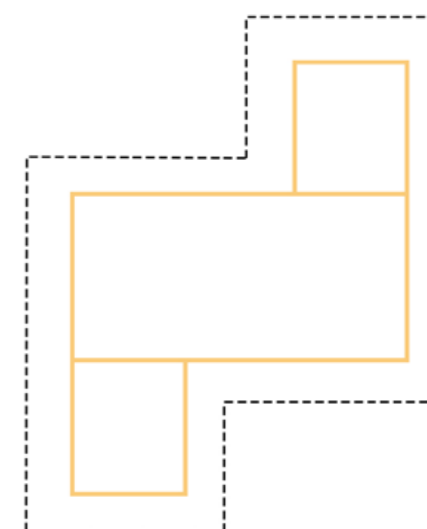
۱



۲



۳



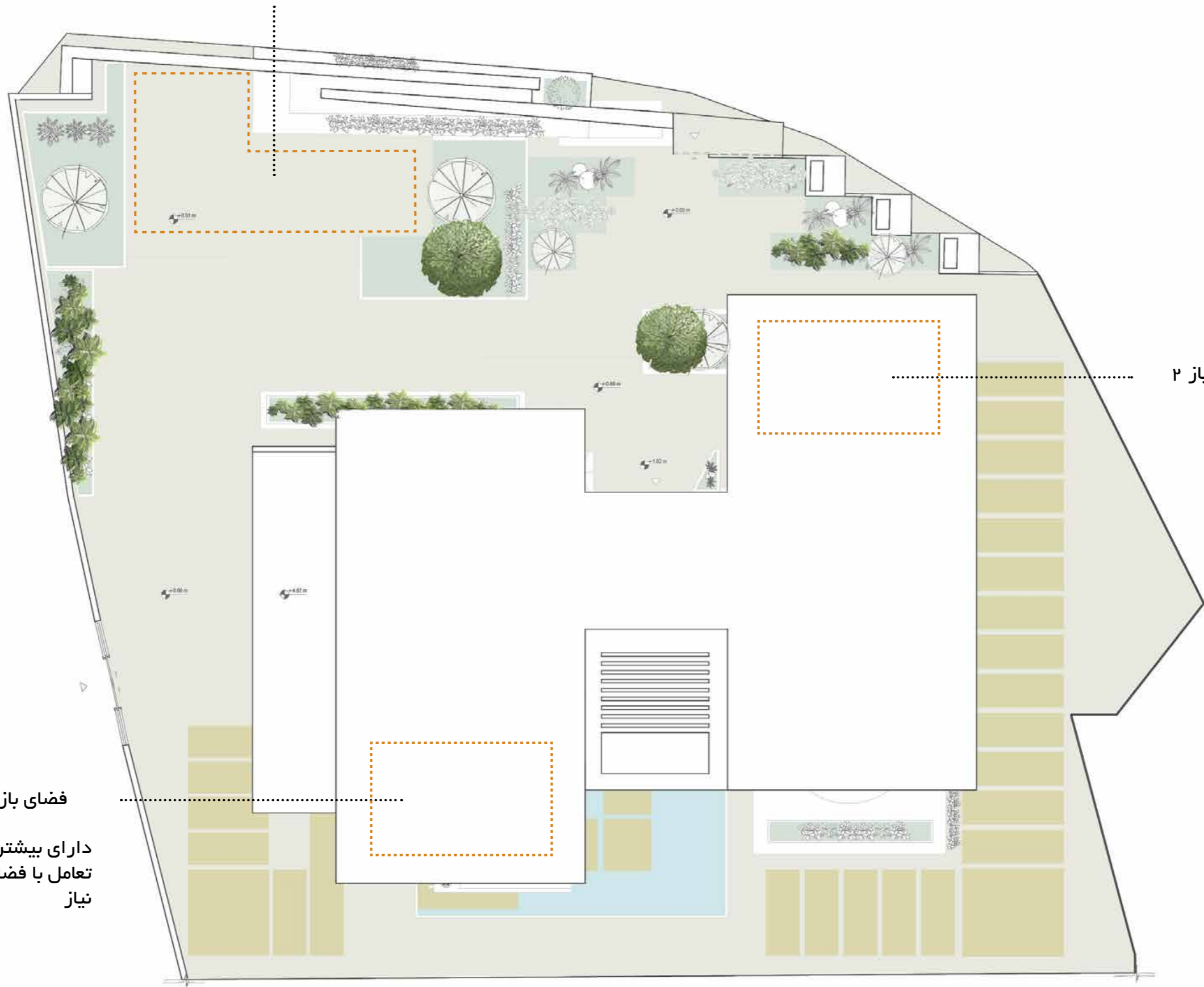
۴



26

فضایی که طبق سلیقه ی کارفرما
می‌توان جهت اجرای پرگولا یا هر نوع
فضای نشستنی استفاده گردد

فضای باز ۱



فضای باز ۲

فضای باز ۳

دارای بیشترین حد محرمیت و در
تعامل با فضای داخل خانه در صورت
نیاز

سلسله مراتب فضاهای باز



فضای باز ۱



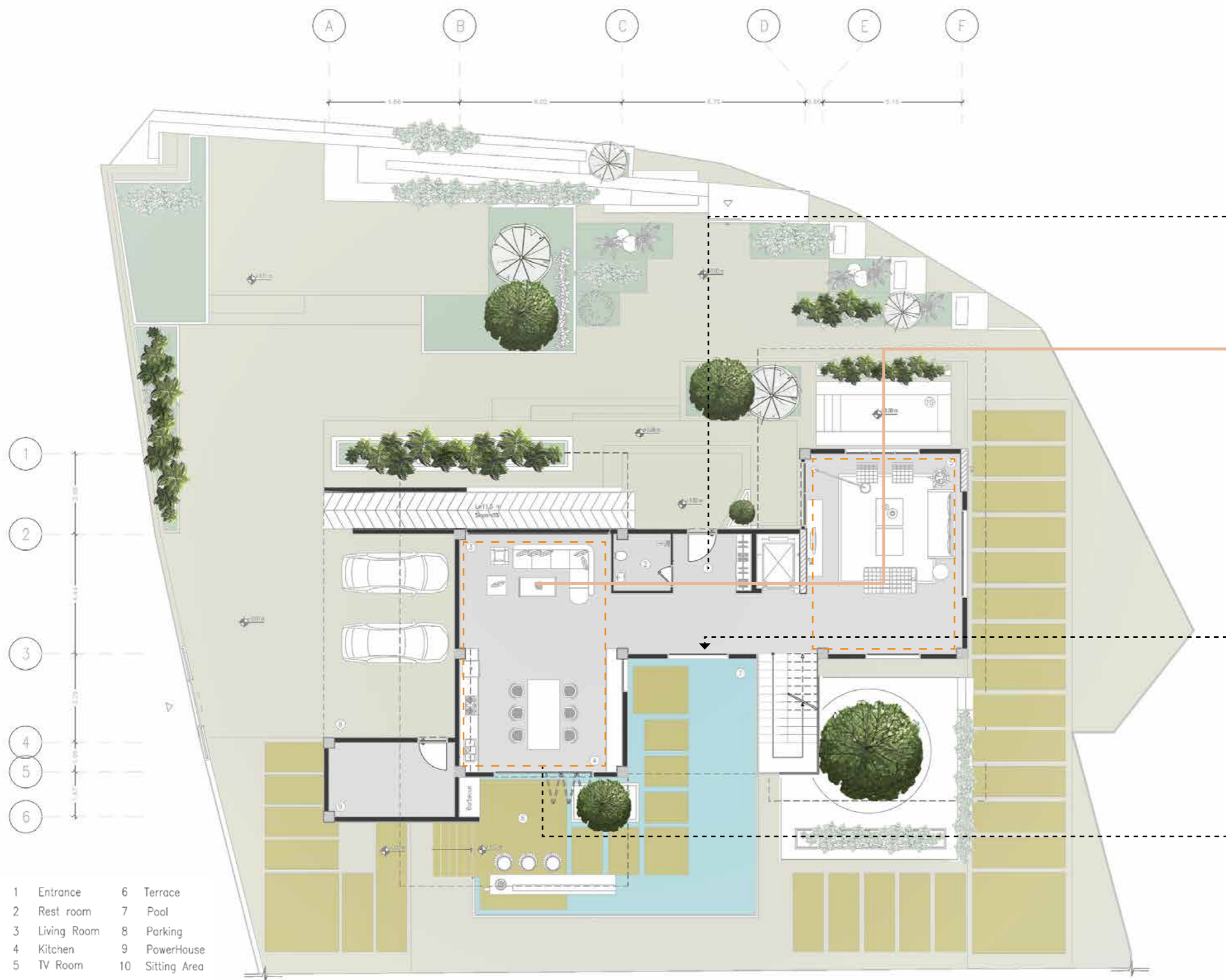
فضای باز ۳



فضای باز ۲



پلان طبقه همکف



ورودی و دسترسی عمودی (پله و آسانسور)

قرارگیری در مرکز پلان جهت تقسیم فضا
به بخش های عمومی و خصوصی

دو فضای تفکیک شده نشیمن و پذیرایی

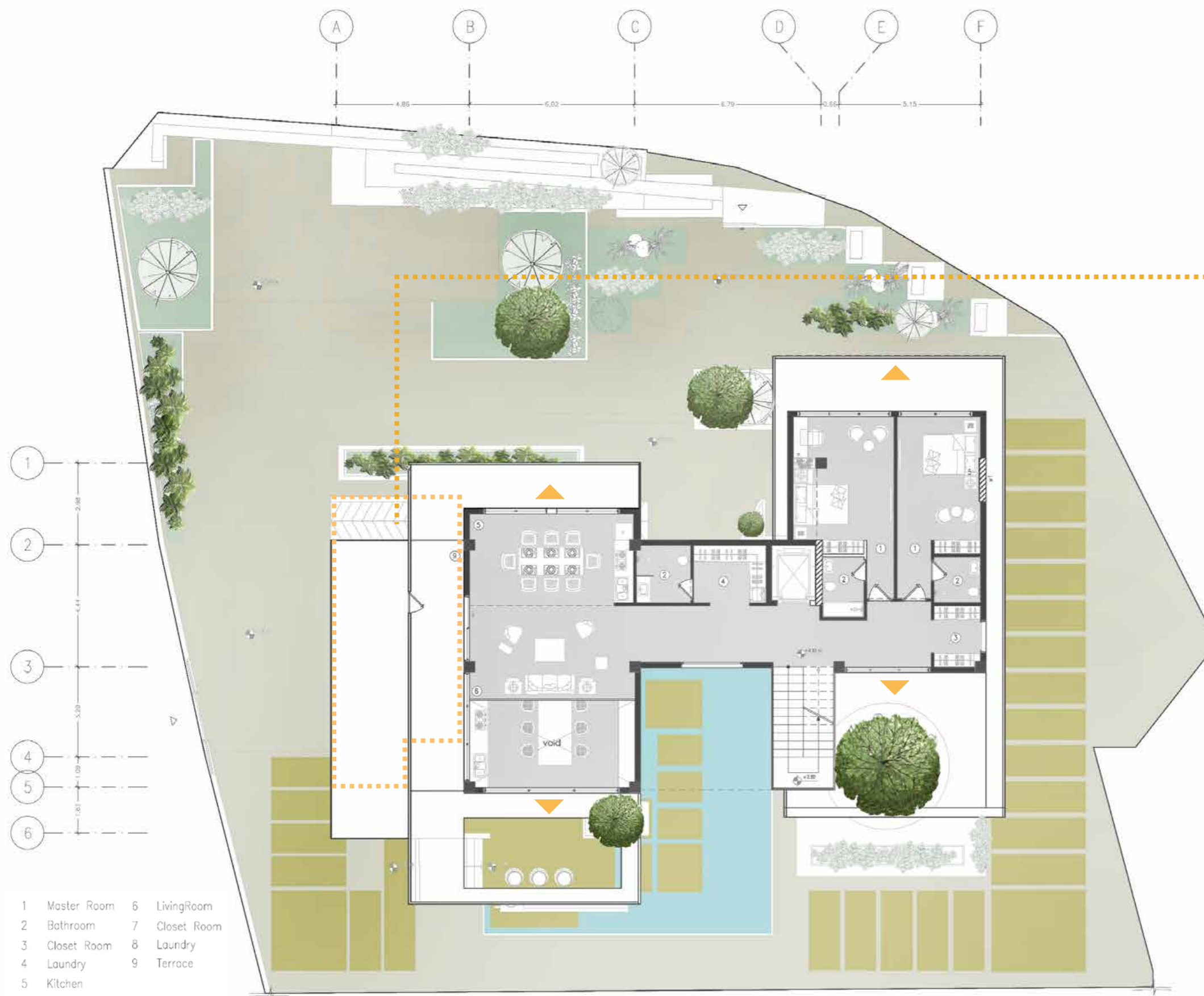
ورود (مواجهه اول) با قابی از منظره بیرون

تلفیق فضای تراس و آشپزخانه
و ایجاد فضای یکپارچه برای مهمانی

- | | |
|---------------|-----------------|
| 1 Entrance | 6 Terrace |
| 2 Rest room | 7 Pool |
| 3 Living Room | 8 Parking |
| 4 Kitchen | 9 PowerHouse |
| 5 TV Room | 10 Sitting Area |



پلان طبقه اول



تراس در غرب که بخشی مسقف و بخش دیگر در ارتباط با فضای بیرون موجب عقب نشینی و فیلترکردن نور گردیده است (سقف پارکینگ)

فضای خواب و نشیمن از طریق پلی در مرکز که فضاهای سرویس و لاندی در آن قرار گرفته اند از هم تفکیک می شوند

ویوی شمال و جنوب در فضاهای اصلی ▲





- 1 Master Room
- 2 Bathroom
- 3 Closet Room
- 4 Library
- 5 LivingRoom
- 6 Terrace

کتابخانه با دید به شمال و جنوب

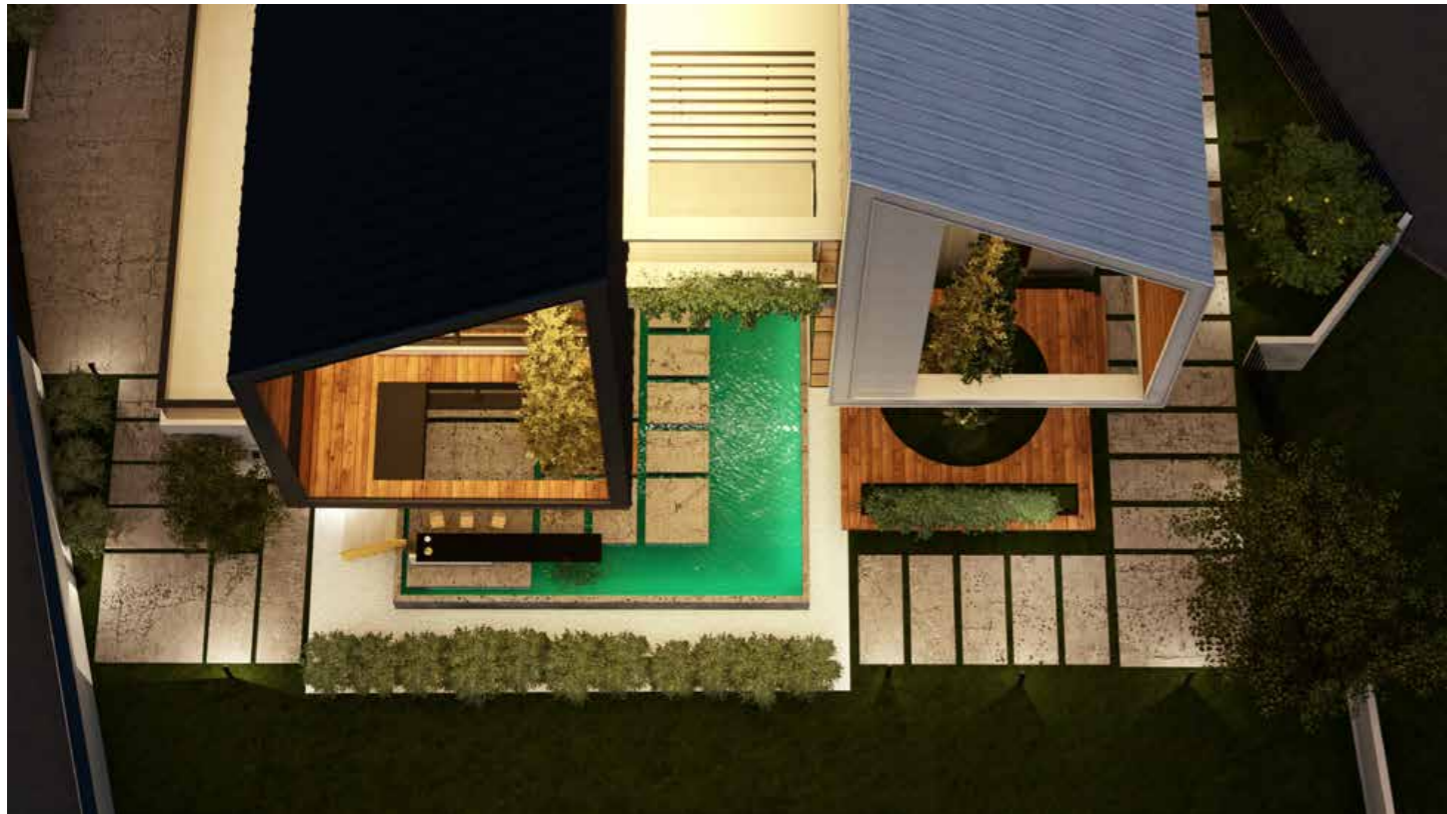
تراس مورد نظر کارفرما در طبقه دوم در میانه و ارتباط بصری با تراس





نورپردازی

نورپردازی فضا از طریق چراغ های زمینی (فضاهای عبور تاییل های بتنی، نورهای خطی پله ها، نورهای نقطه ای (پوشش گیاهی) ، انجام گرفته است





26





26



جاگذاری ویلاها در سایت

فضاهای اصلی طوری قرار گرفته اند که همگی دارای دید کامل به شمال و یا جنوب هستند و هیچ یک از ویلاها دید دیگری را تحت تاثیر قرار نمی دهد همچنین در نقاط دیگر به وسیله پوشش گیاهی این محرمیت ایجاد گردیده است