

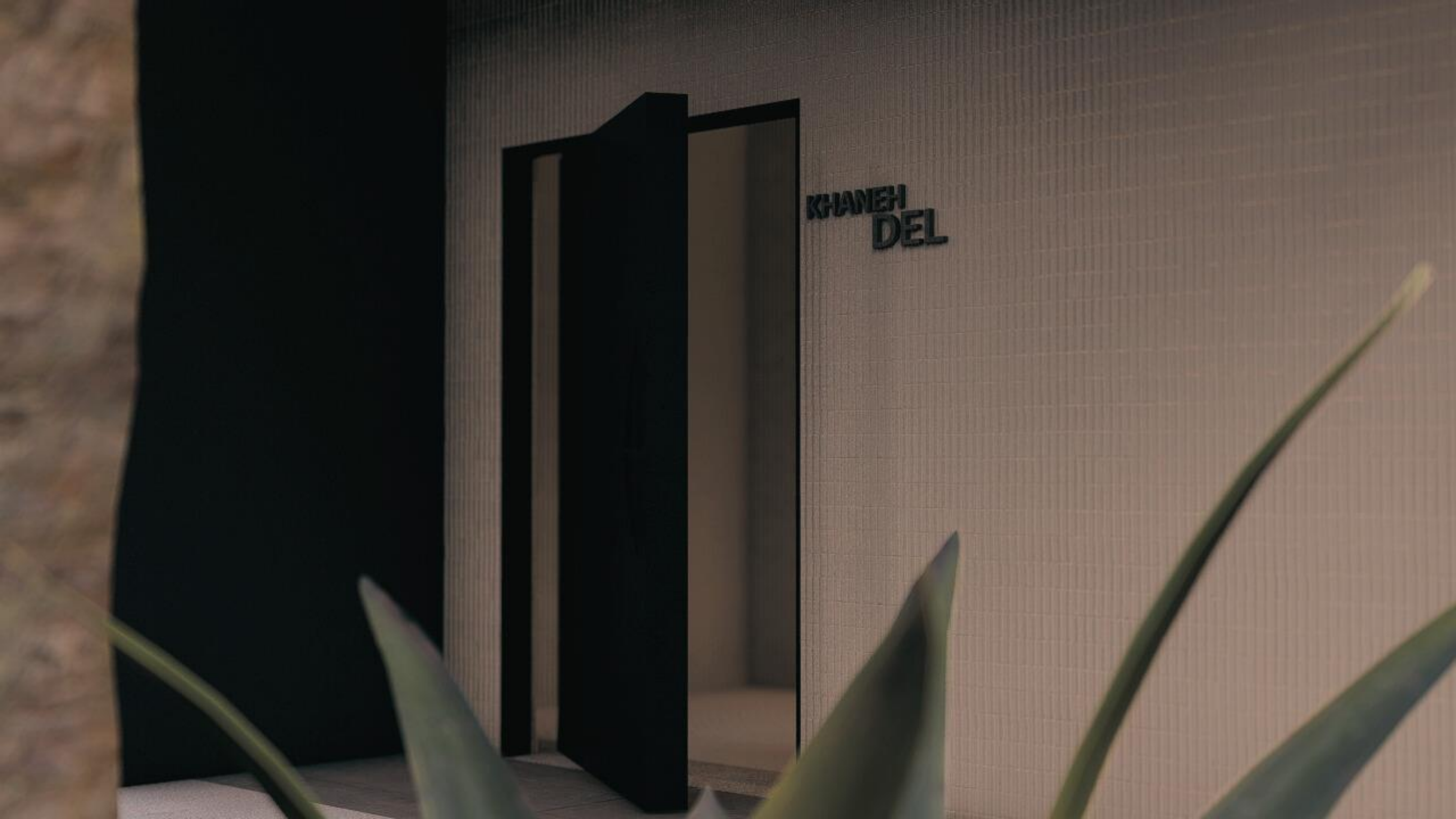
خانہ دل



فهرست محتوا

۰۴	فرآیند طراحی	۴۲	نماها
۱۶	سایت پلان	۴۷	مقطع
۲۷	معرفی ریز فضاها و پلانها	۴۸	معرفی متریال ها
۳۶	معرفی فضاهای داخلی	۵۰	مدارک فنی

**KHANEH
DEL**

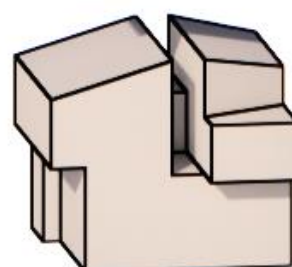
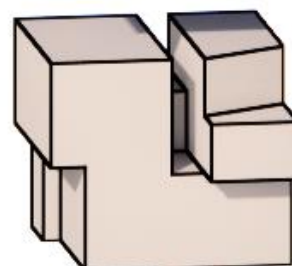
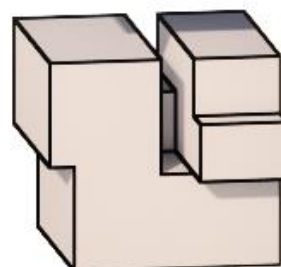
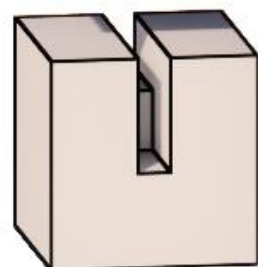
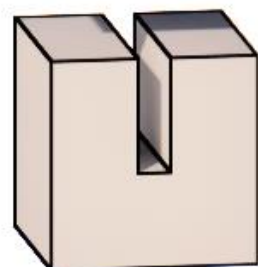
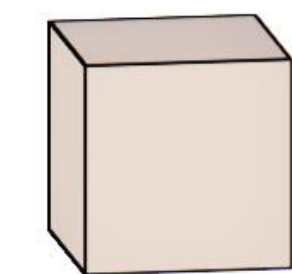


فرآیند طراحی

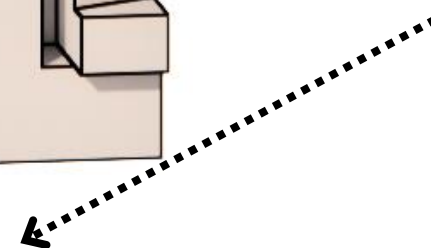
فضاهای موجود در خانه دل و محدودیت سطح اشغال اصلی ترین چالش برای شروع طراحی بود.

تلاش بر این بود که ترکیب توده و فضا علاوه بر متعادل کردن صلبیت و شفافیت فضا، حداکثر بهره برداری از سطح اشغال را نیز به همراه داشته باشد.

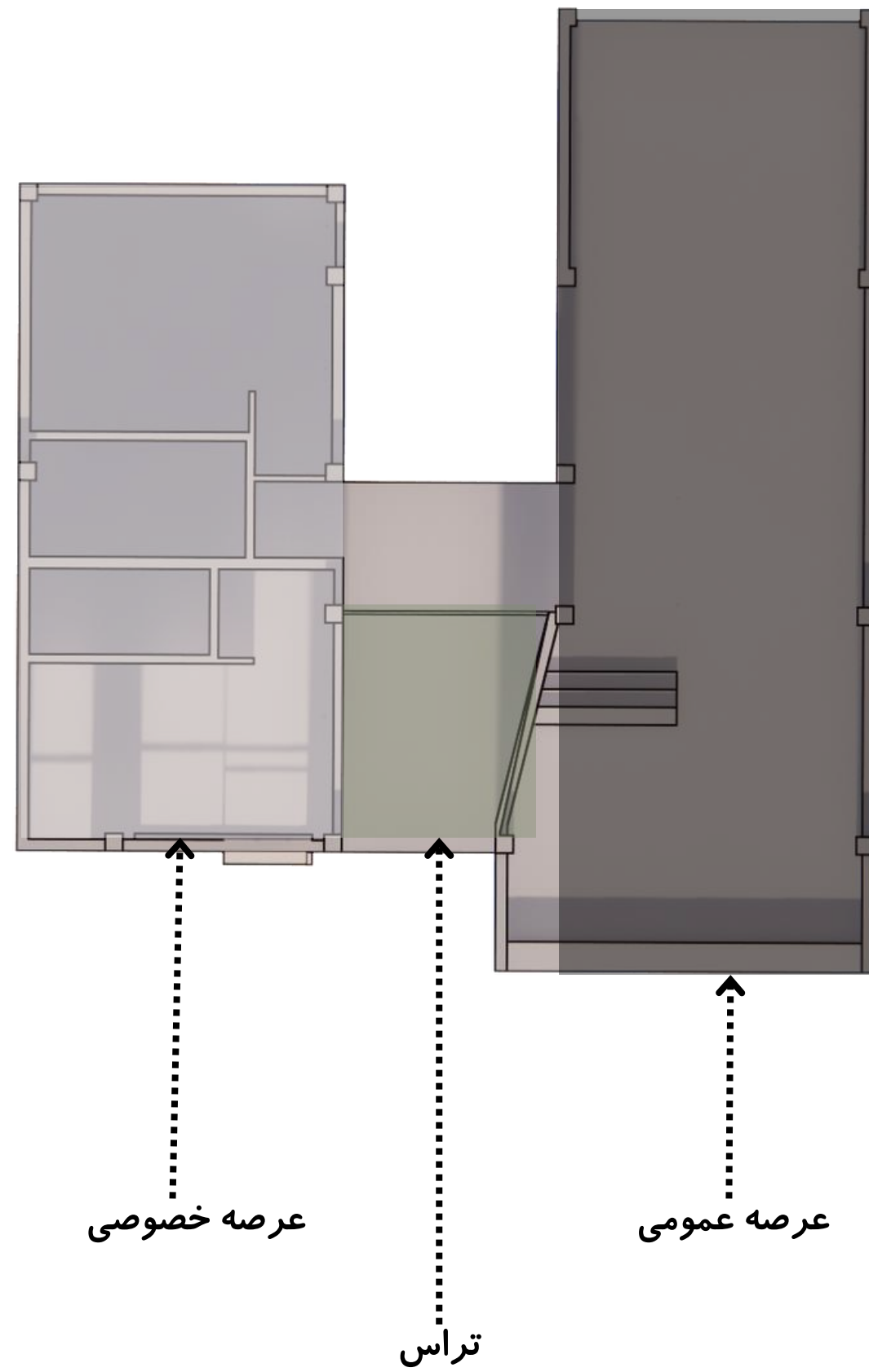
طراحی از ایجاد یک شکاف به عنوان نقطه کانونی در نما آغاز شد.



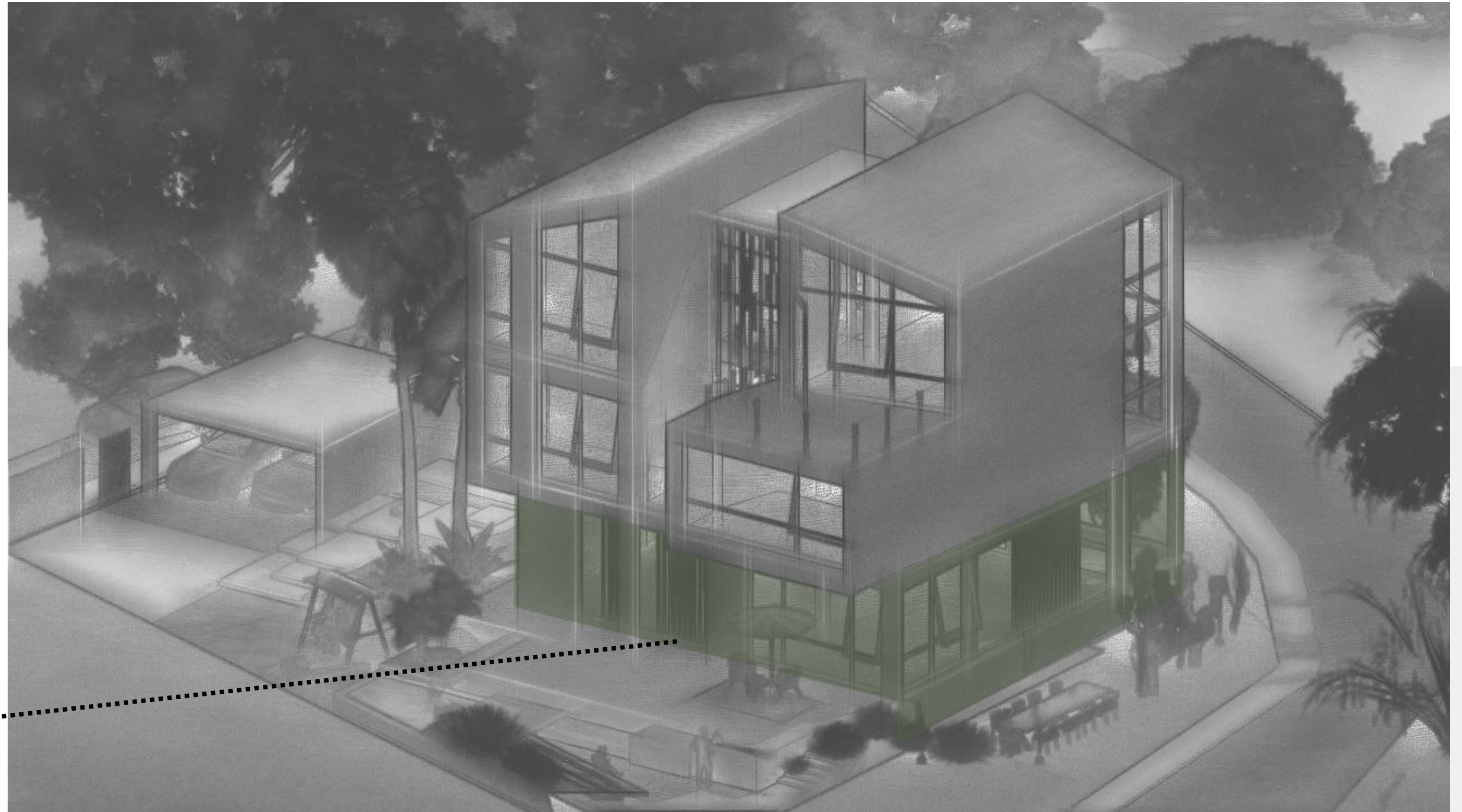
دیاگرام حجم



این شکاف کمک کرد که در طبقات اول و دوم که دارای اتاق خواب هستند عرصه های عمومی و خصوصی به خوبی از هم تفکیک شدند و پله در بین این دو عرصه قرار گرفت و همچنین در طبقه اول یک تراس میانی تعریف شد.

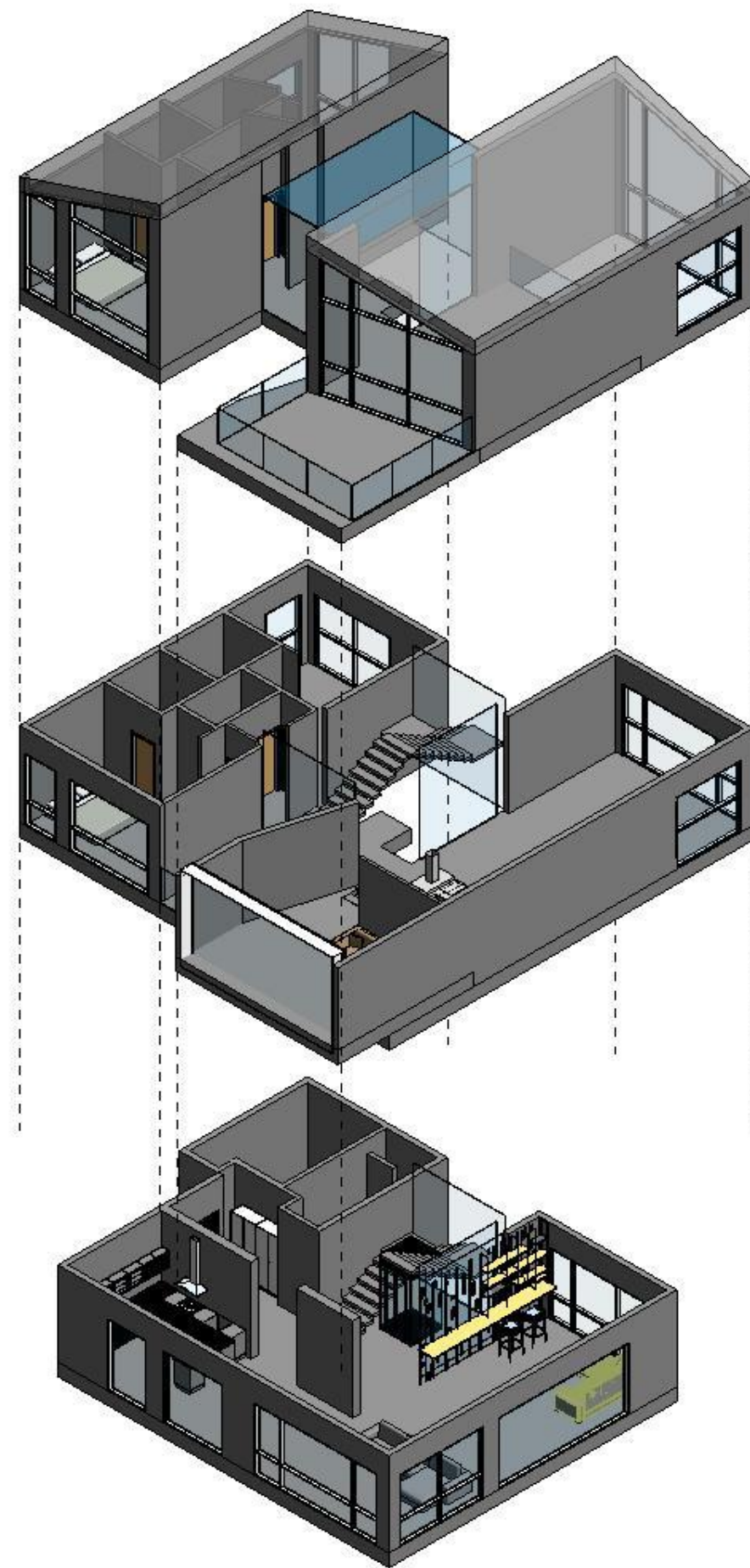
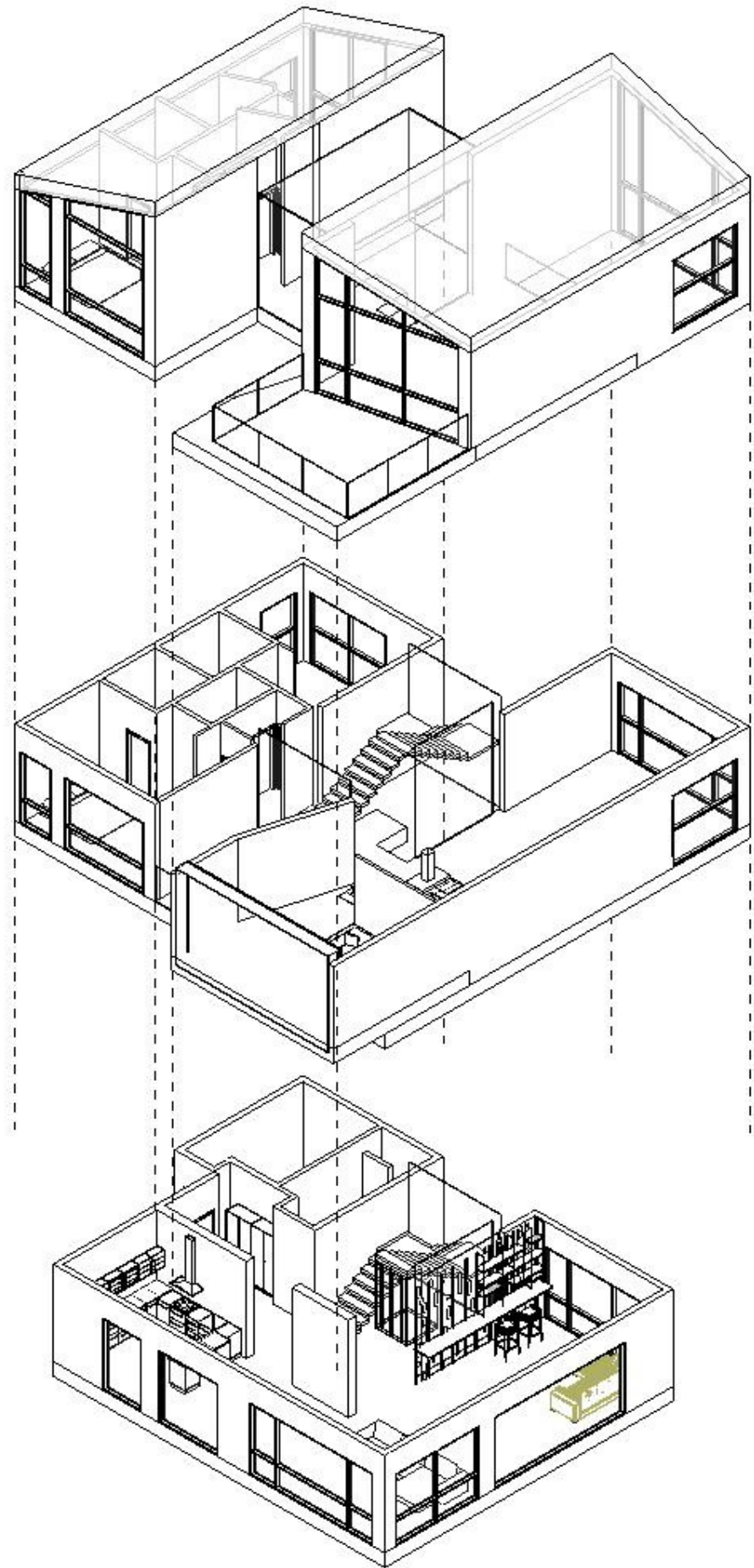




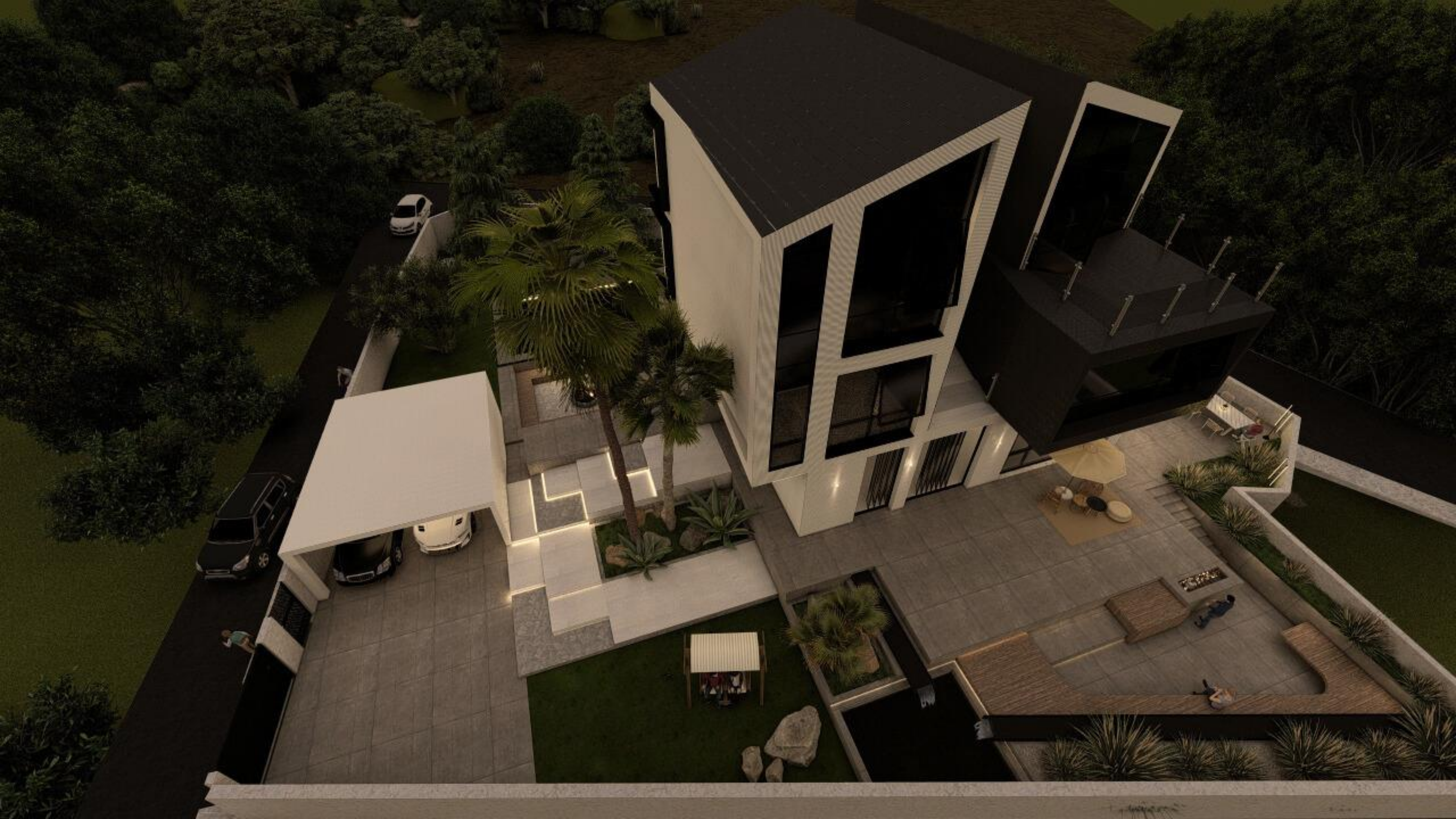


جدا کردن حجم همکف از مابقی
طبقات بدلیل تفاوت عملکرد فضاها

دېاگرام طراحی حجم











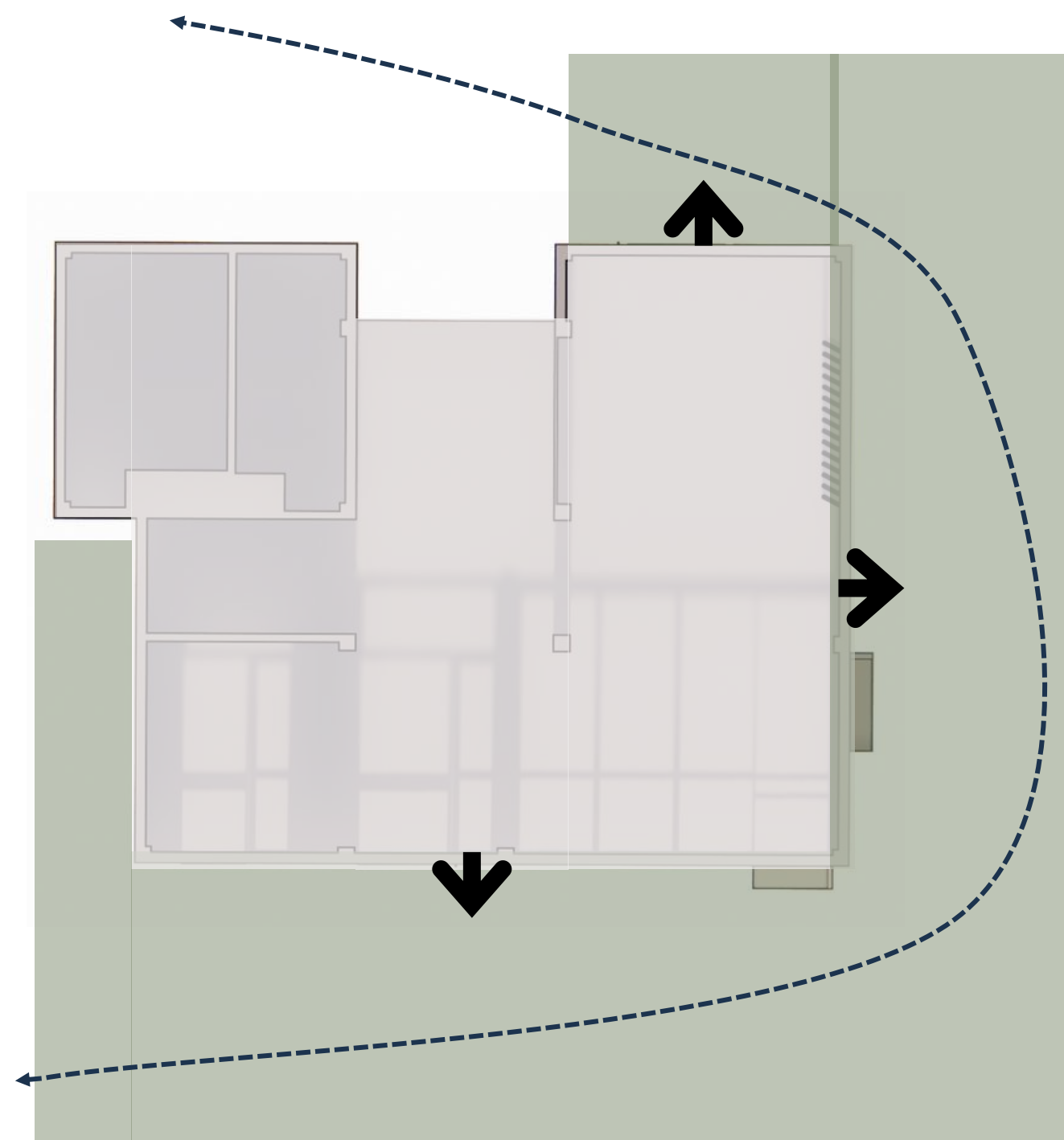






در طراحی سایت پلان تلاش شده است که فضاها در تراز های مختلف قرارگیرد.
از جریان عنصر آب به جهت ایجاد صدای آب استفاده شده است.
فضا ها بصورت منحطف طراحی شده است و کیفیت فضایی مختلفی برای قسمت های
مختلف در نظر گرفته شده است.
تلاش شده است از طریق تراس های موجود در ویلا ارتباط قوی ای با حیاط برقرار باشد.
یک تراس از شمال تا جنوب ویلا کشیده شده است که در جبهه های مختلف با حیاط در
ارتباط است.

سایت پلان



Landscape Plan



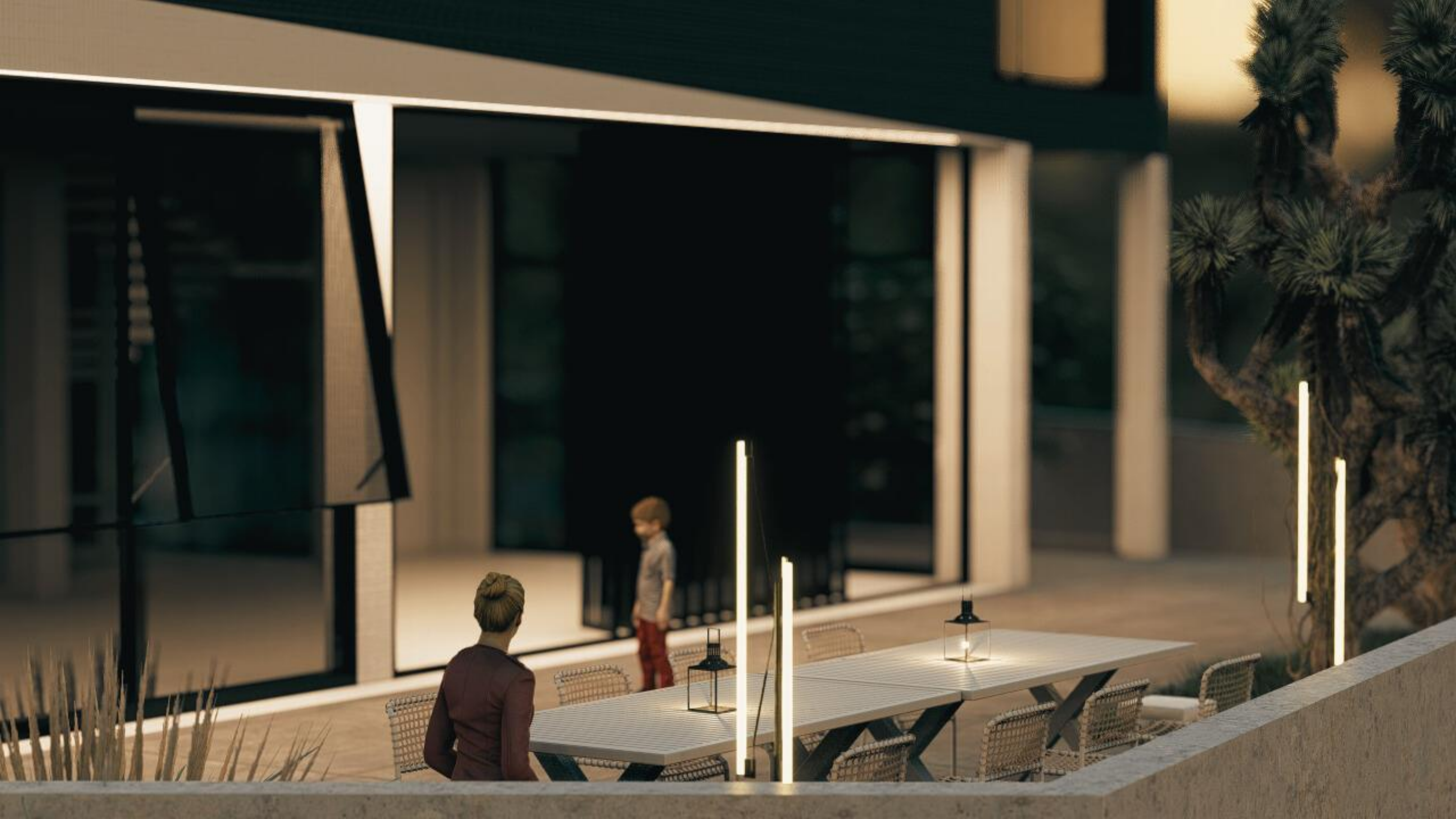
- 1 Entrance
- 2 Parking
- 3 Seating Area
- 4 Pool
- 5 Jacuzzi
- 6 Sunbathe
- 7 Party yard
- 8 Terrace
- 9 Barbecue
- 10 Play Ground





















معرفی رپز فضاها

ردیف	طبقات	شرح فضا	تعداد واحد	مساحت واحد (مترمربع)
	همکف	۱-۱- آشپزخانه	۱	۱۷
		۱-۲- ناهارخوری	۱	۱۱
		۱-۳- سالن پذیرایی	۱	۳۱
		۱-۴- بار	۱	۲۷
		۱-۵- دسترسی عمودی	۱	۱۳.۳
		۱-۶- سرویس بهداشتی	۱	۱۰.۷
		۱-۷- فضا ارتباطی	۱	۲۳.۲
		۱-۸- موتورخانه	۱	۱۵.۴

معرفی رپز فضاها

۱۴۸.۶	مساحت کل		اول	۲
۳۰	۱	۲-۱-اتاق مستر ۱		
۲۴.۸	۱	۲-۲-اتاق مستر ۲		
۳۳.۷	۱	۲-۳-فضای نشیمن		
۲۵.۲	۱	۲-۴-آشپزخانه		
۲۳.۸	۱	۲-۵-سالن پذیرایی		
۱۳.۳	۱	۲-۶-دسترسی عمودی		
۱۹.۲	۱	۲-۷-فضای ارتباطی		
۴.۳	۱	۲-۸-سرویس بهداشتی		

معرفی رپز فضاها

۱۷۴.۳		مساحت کل		
۳۰	۱	۱-۳-اتاق مستر ۱	۳	۳۰
۲۴.۸	۱	۲-۳-اتاق مستر ۲		
۱۸.۴	۱	۲-۴-سالن پذیرایی		
۲۲.۴	۱	۲-۵-کتابخانه		
۱۳.۳	۱	۲-۶-دسترس عمودی		
۱۱.۸	۱	۲-۷-فضای ارتباطی		
۴.۳	۱	۲-۸-سرویس بهداشتی		
۱۲۵	مساحت کل			
۴۴۷.۹	مساحت زیر بنا کل طبقات			





Ground Floor Plan

- 1 Entrance
- 2 Power House
- 3 Bathroom
- 4 Bar
- 5 Kitchen
- 6 Dining
- 7 Salon

پلان طبقات

همکف

توجیه

- قرارگیری موتور خانه در مجاورت سرویس بهداشتی به جهت فیلتر کردن صدا
- امتداد آکس ورودی تا تراس شرقی (تعریف یک قاب از تراس شرقی)
- در نظر گرفتن لوور های متمرک در فضای نشیمن، بار و مجاورت آشپزخانه به جهت منعطف کردن پلان و ترکیب فضای باز و بسته
- تعبیه یک تراس که در سه جبهه ویلا پرفیده است.
- بکار بردن صفحات نور و سایه نما در دکوراسیون داخلی
- توجه به منظر مناسب جنوب برای قرارگیری فضاها و تراس ها



Ground Floor Plan

- 1 Entrance
- 2 Power House
- 3 Bathroom
- 4 Bar
- 5 Kitchen
- 6 Dining
- 7 Salon

پلان طبقات

همکف

امتداد آکس ورودی تا تراس شرقی
(تعریف یک قاب از تراس شرقی)





فضای داخلی

لوور متحرک

تراس شرقی





پلان طبقات

اول



First Floor Plan

- 1 Master Room
- 2 Bathroom
- 3 WC
- 4 Living Room
- 5 Dining
- 6 Kitchen
- 7 Salon
- 8 Terrace

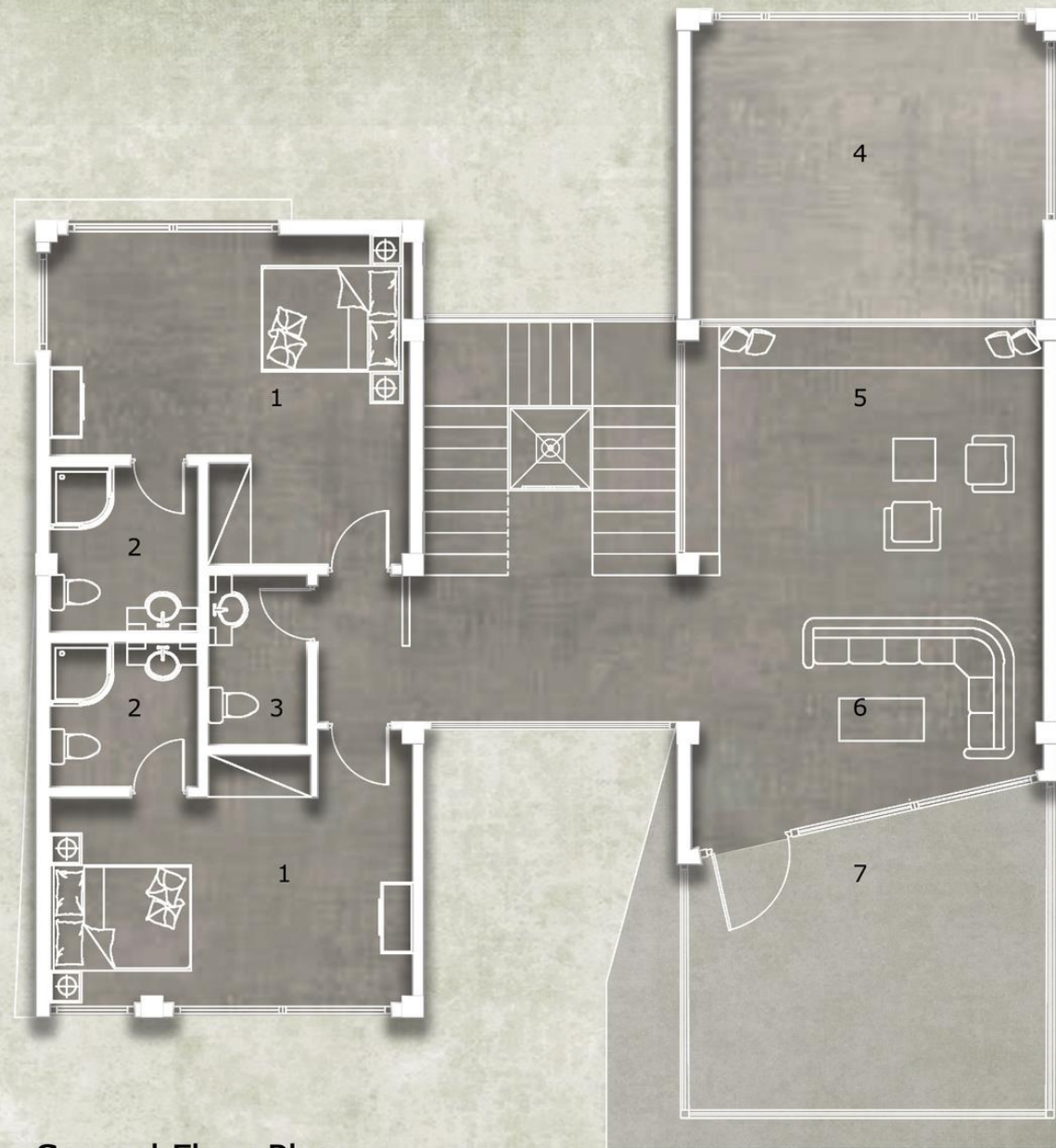
توجیه

- جداسازی عرصه عمومی و خصوصی توسط شکاف
- پیش آمدگی در قسمت نشیمن
- تعبیه تراس در شکاف در جبهه جنوبی
- بالاتر بودن نشیمن در جبهه جنوبی برای افزایش کیفیت فضایی



پلان طبقات

دوم



Second Floor Plan

- 1 Master Room
- 2 Bathroom
- 3 WC
- 4 Void
- 5 Library
- 6 Living Room
- 7 Terrace

توجیه

- تعبیه تراس در جبهه جنوبی و توجه به منظره مناسب کارفرما
- تعبیه وید در قسمت شمالی عرصه عمومی
- تعبیه شاه نشین در مجاورت وید به جهت دید به نشمن طبقه اول بنابر خواسته کارفرما

معرفی فضای داخلی













نما



تماها

شمالی



تماها

جنوبی



تماها

شرفی



تماها

عربی



مقطع





DRY PORSCELAIN CERAMIC



BLACK STRIPED CEMENT



WHITE STRIPED CEMENT



MODERN BLACK STEEL FRAMED
GLASS ,FLASHING



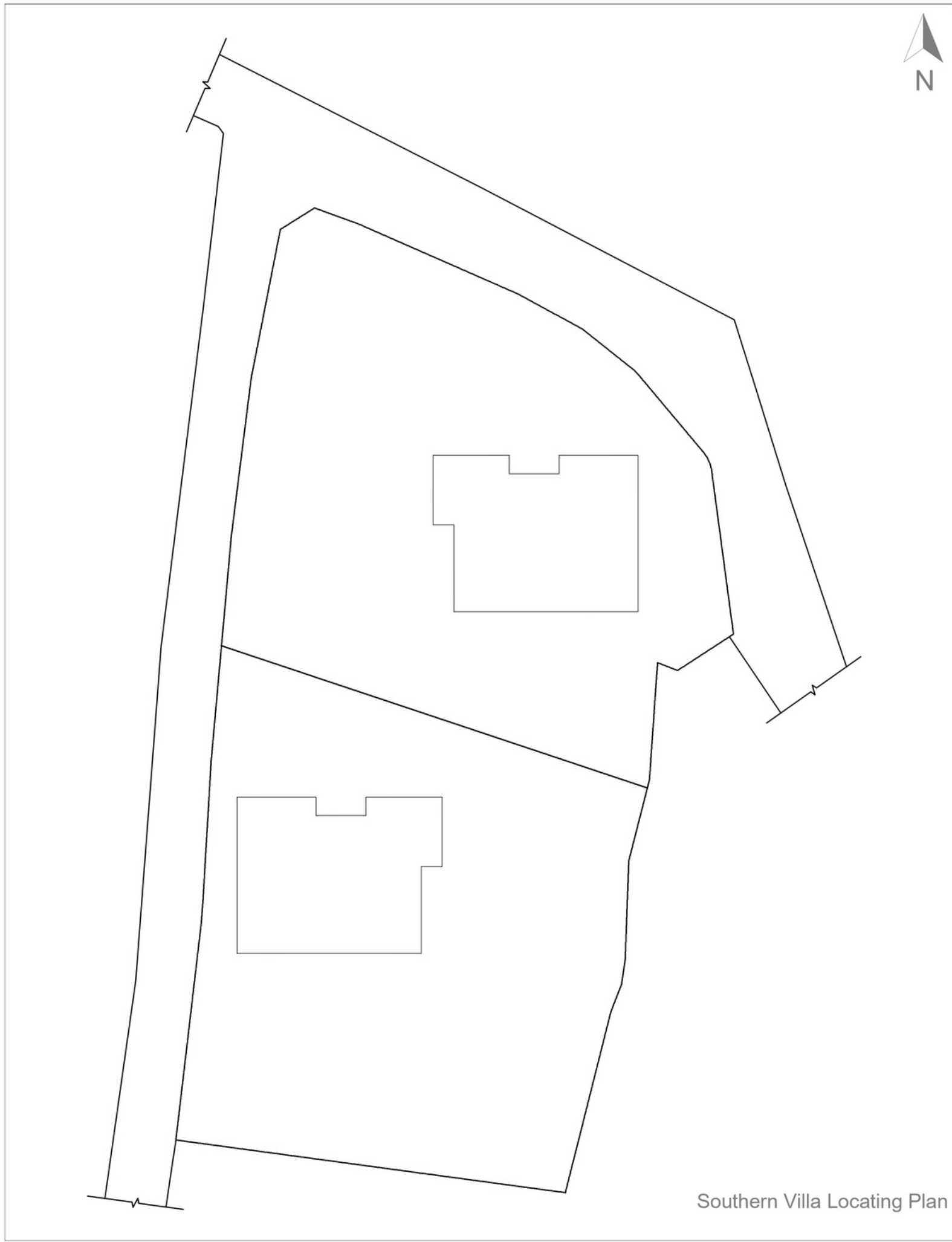
معرفی
مخرپال

المان های تما

صفحات نور و سایه

پنجره های قدی

لوور های متحرک

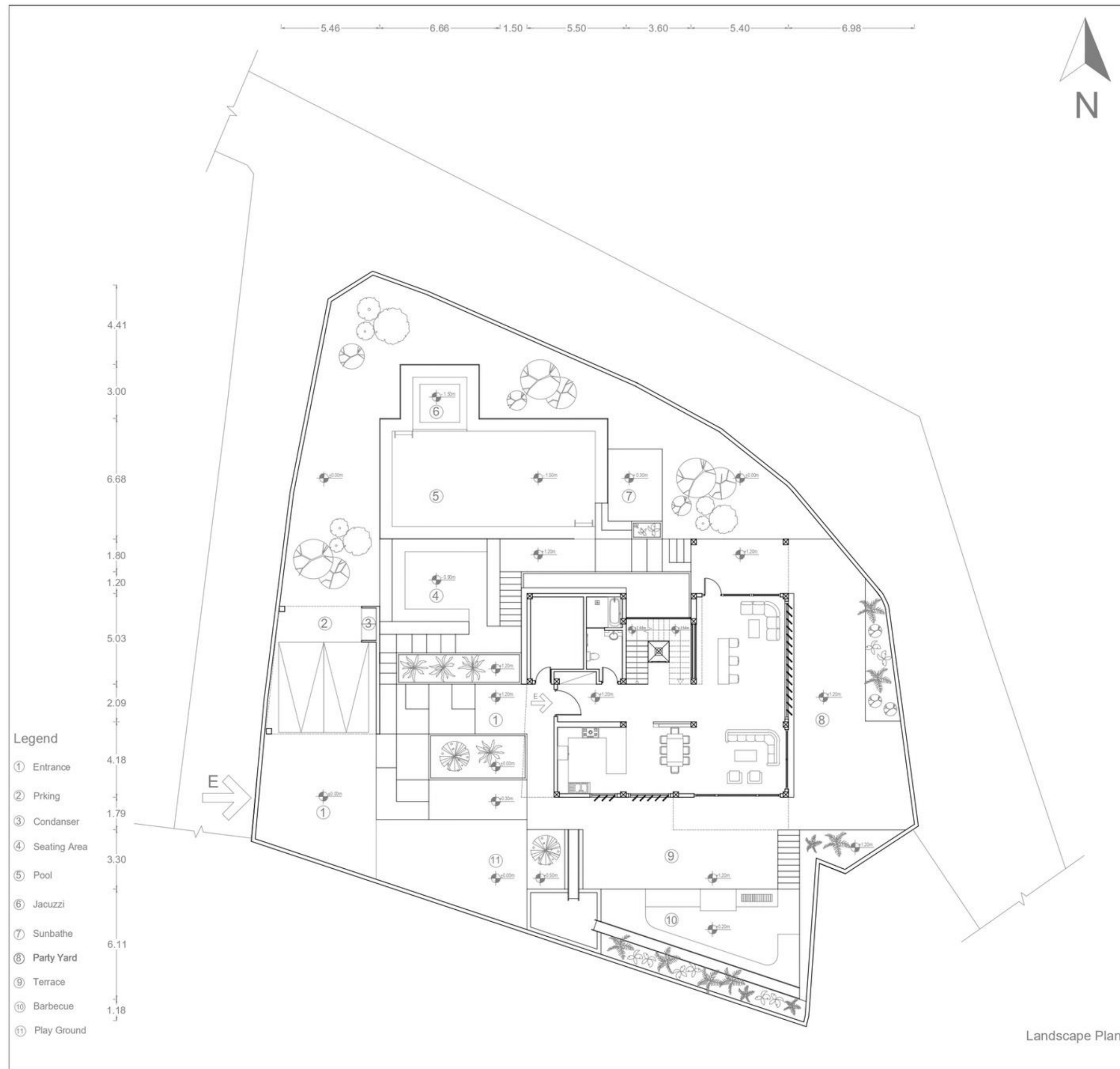


مدارک فنی

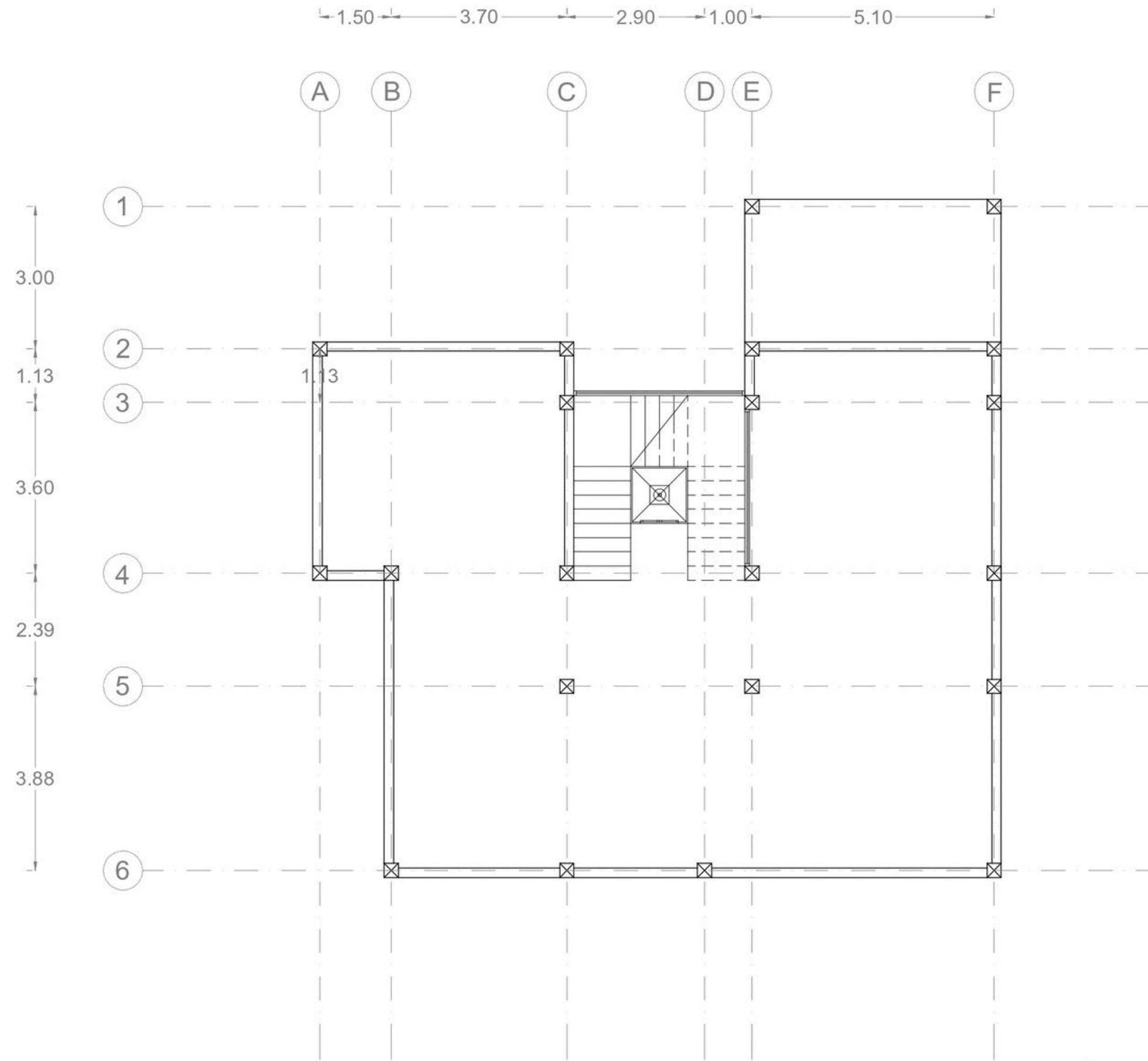
جانمایی و پلای جنوبی

Southern Villa Locating Plan

مدارک فنی

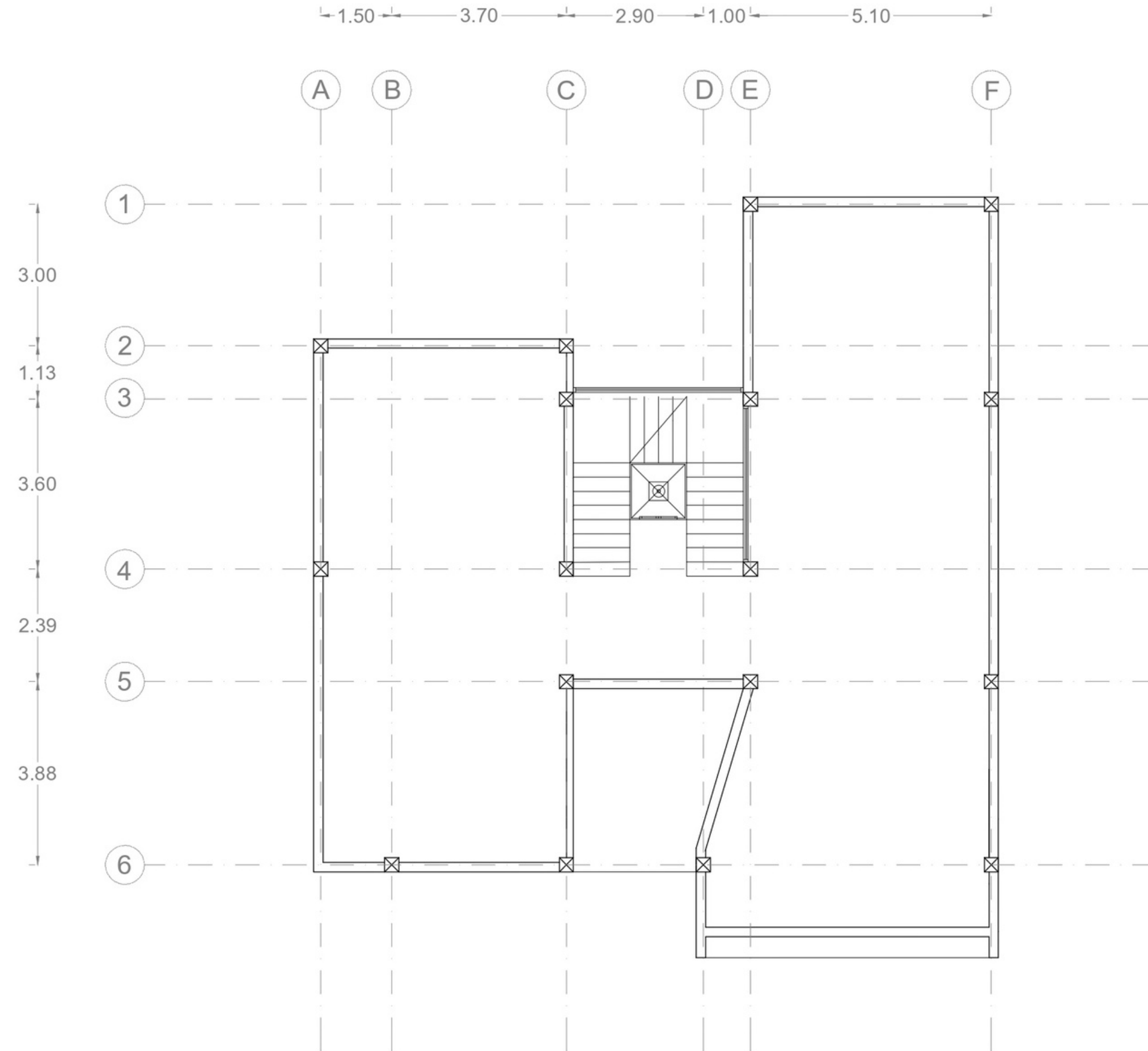


مدارک فنی



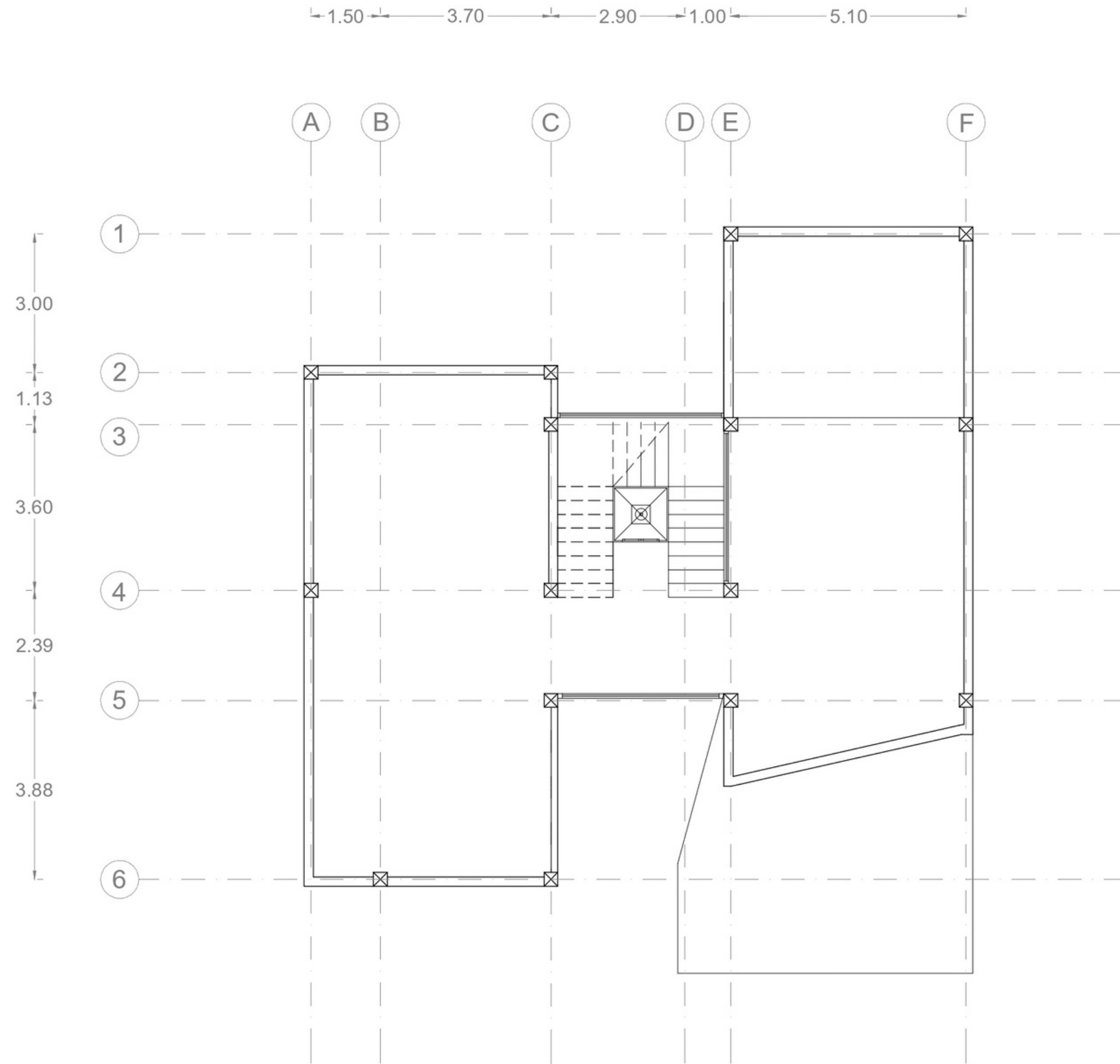
Ground Floor column Plan

مدارک فنی



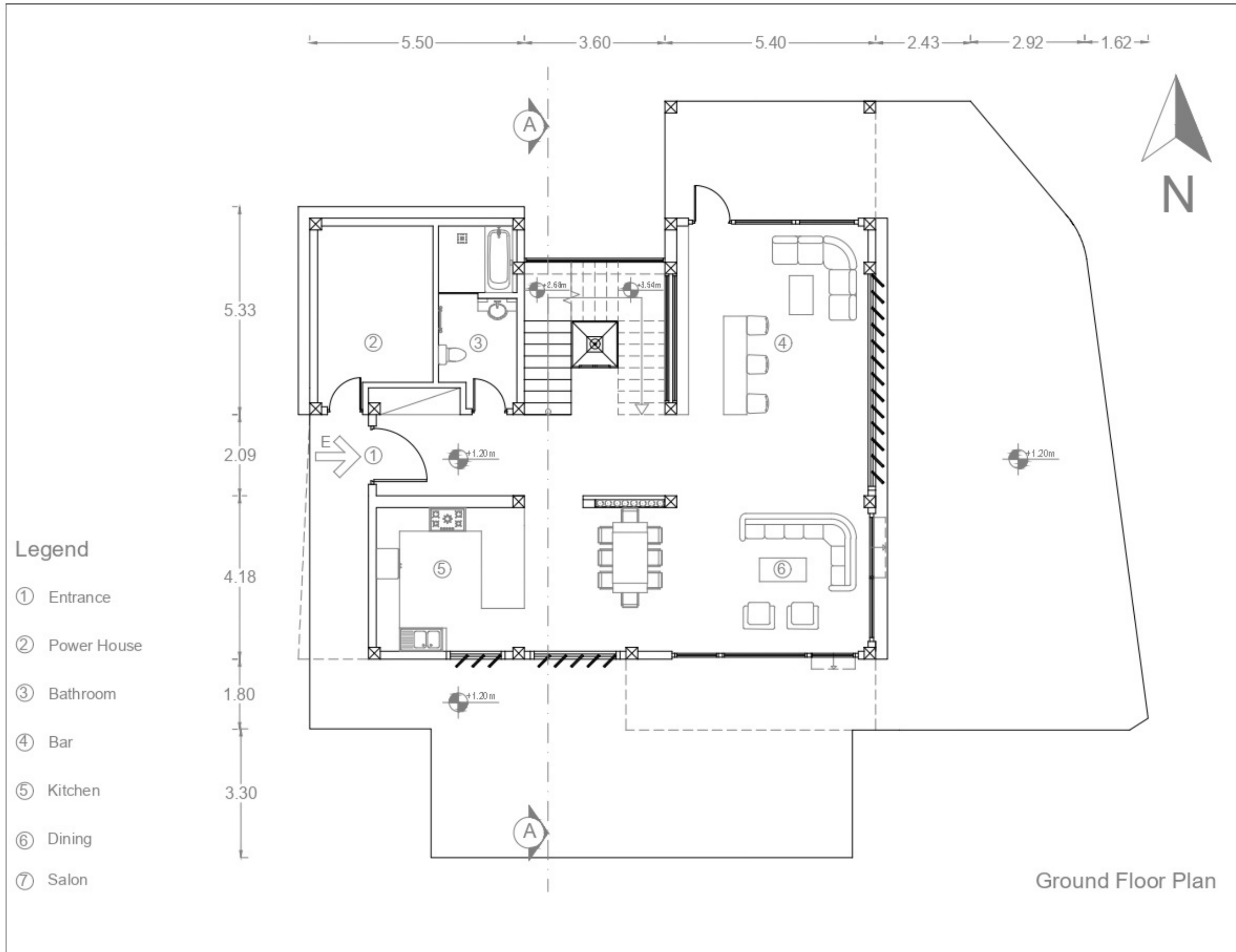
First Floor Plan

مدارک فنی



Second Floor Plan

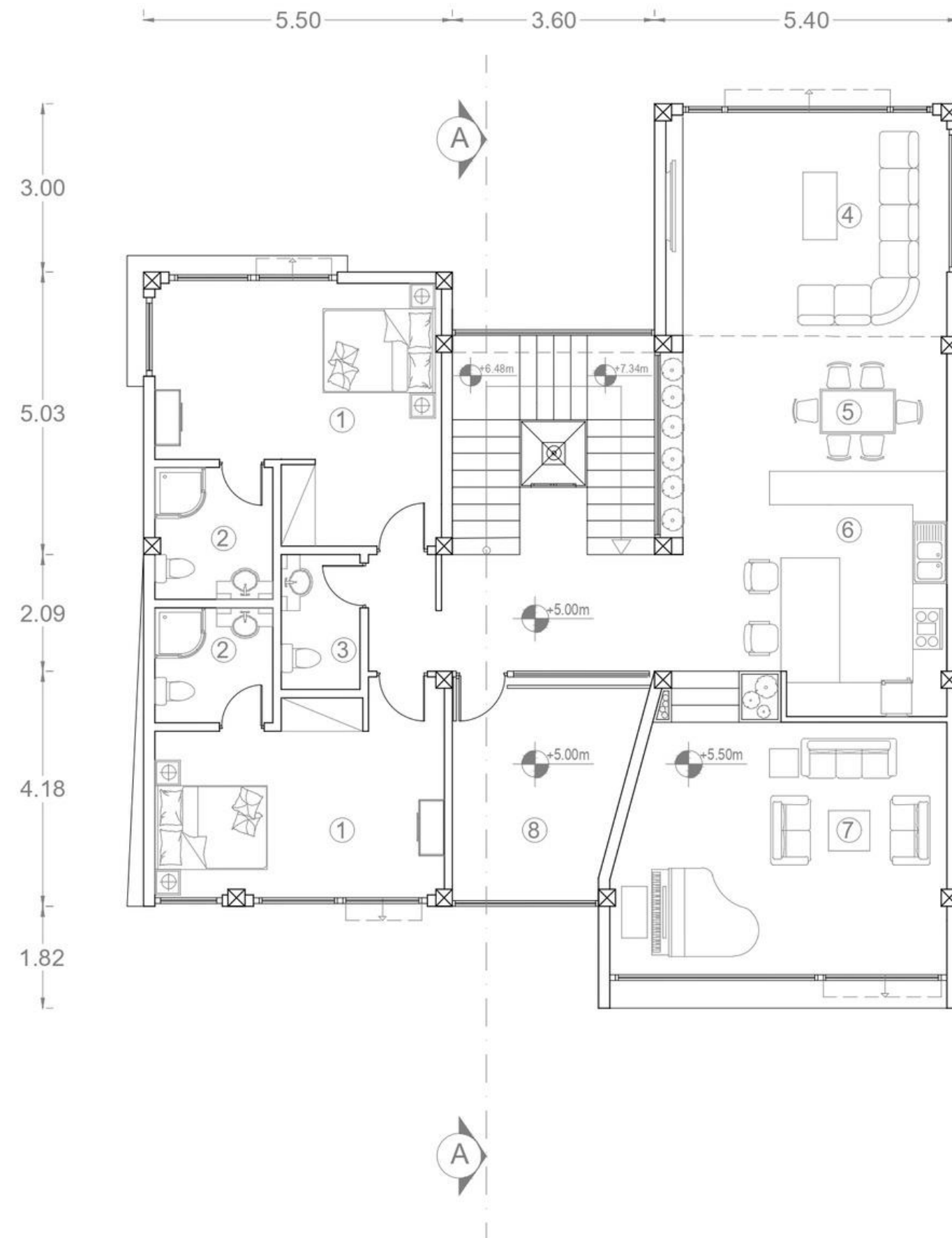
مدارک فنی



مدارک فنی

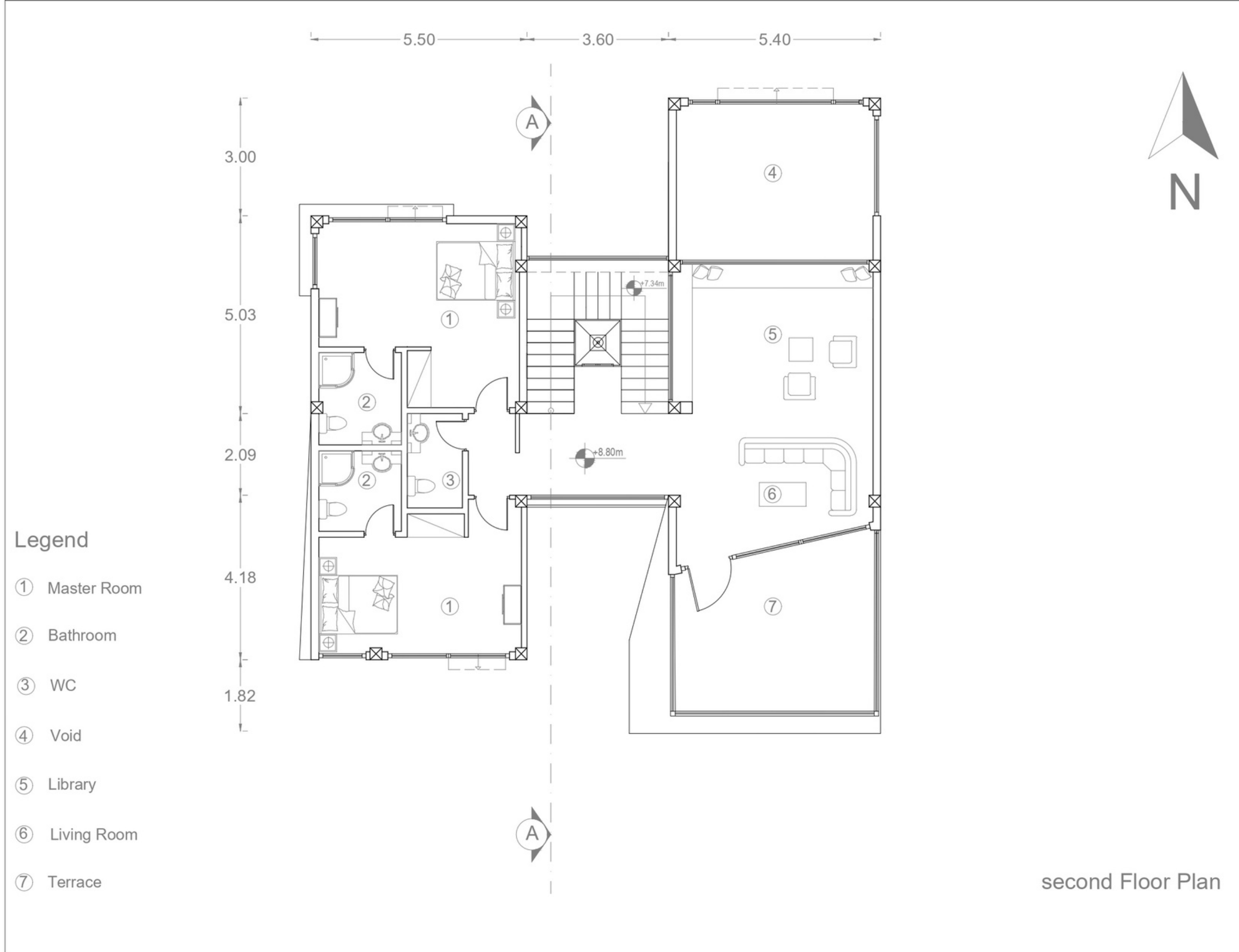
Legend

- ① Master Room
- ② Bathroom
- ③ WC
- ④ Living Room
- ⑤ Dining
- ⑥ Kitchen
- ⑦ Salon
- ⑧ Terrace

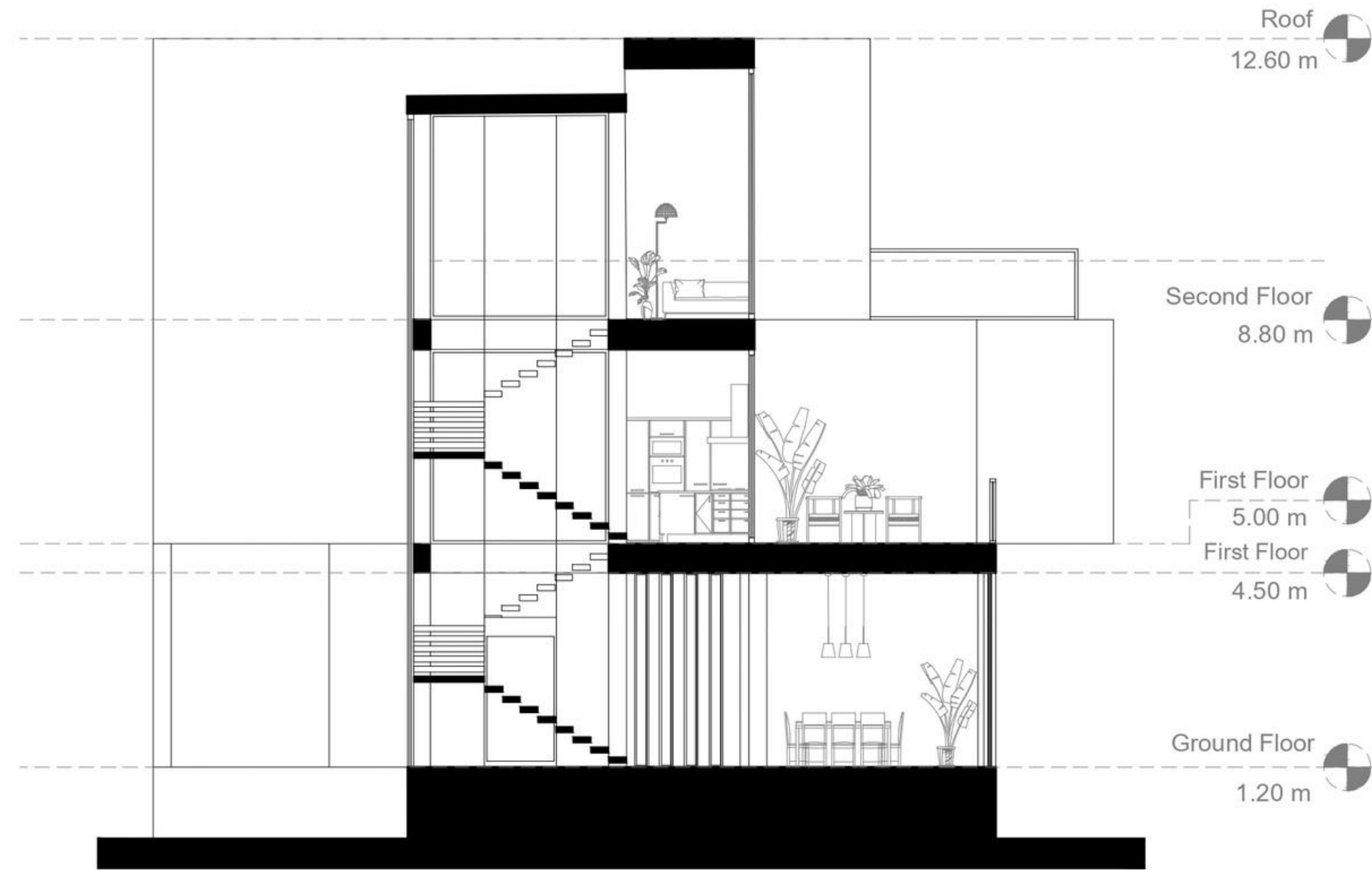


First Floor Plan

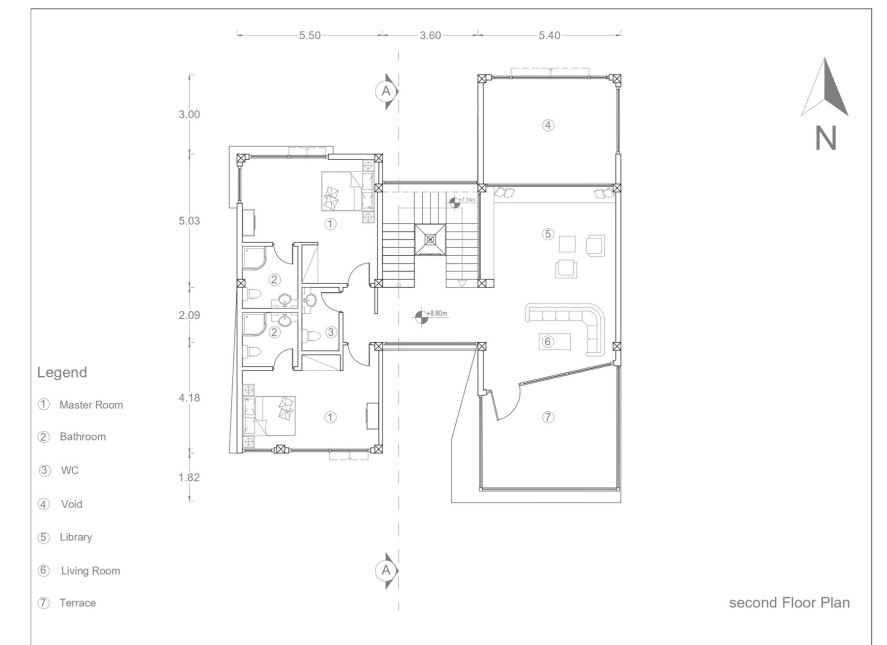
مدارک فنی



مدارک فنی



Section A-A



KHANEH
DEL