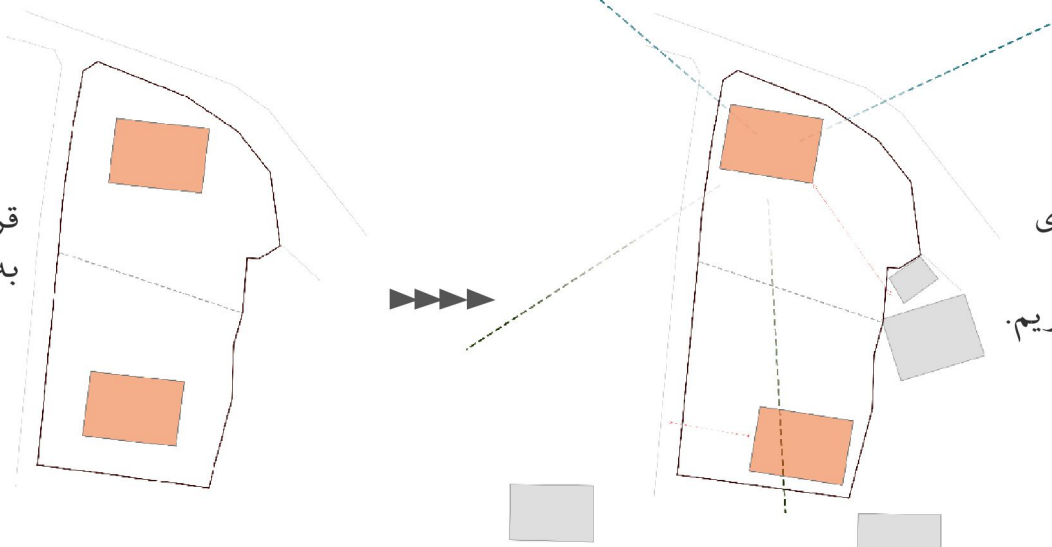


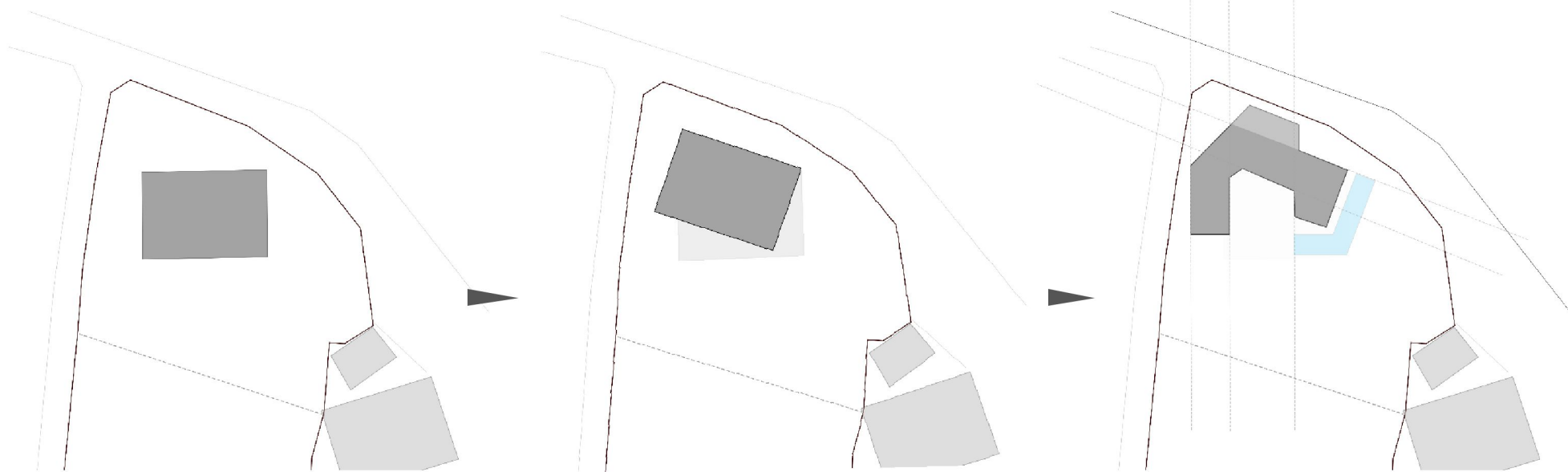
طراحی ویلا در قسمت شمالی سایت

دید و منظر شمالی و جنوبی زمین

قرارگیری ۲ ویلا در زمین  
به صورت ساده



قرارگیری ۲ ویلا در زمین به صورت قطری  
این امکان را به ما می دهد که از  
حداکثر پتانسیل دید و منظر سایت بهره ببریم.  
همراه با در نظر گرفتن ایجاد فاصله  
از همسایگان و معبر های مجاور.

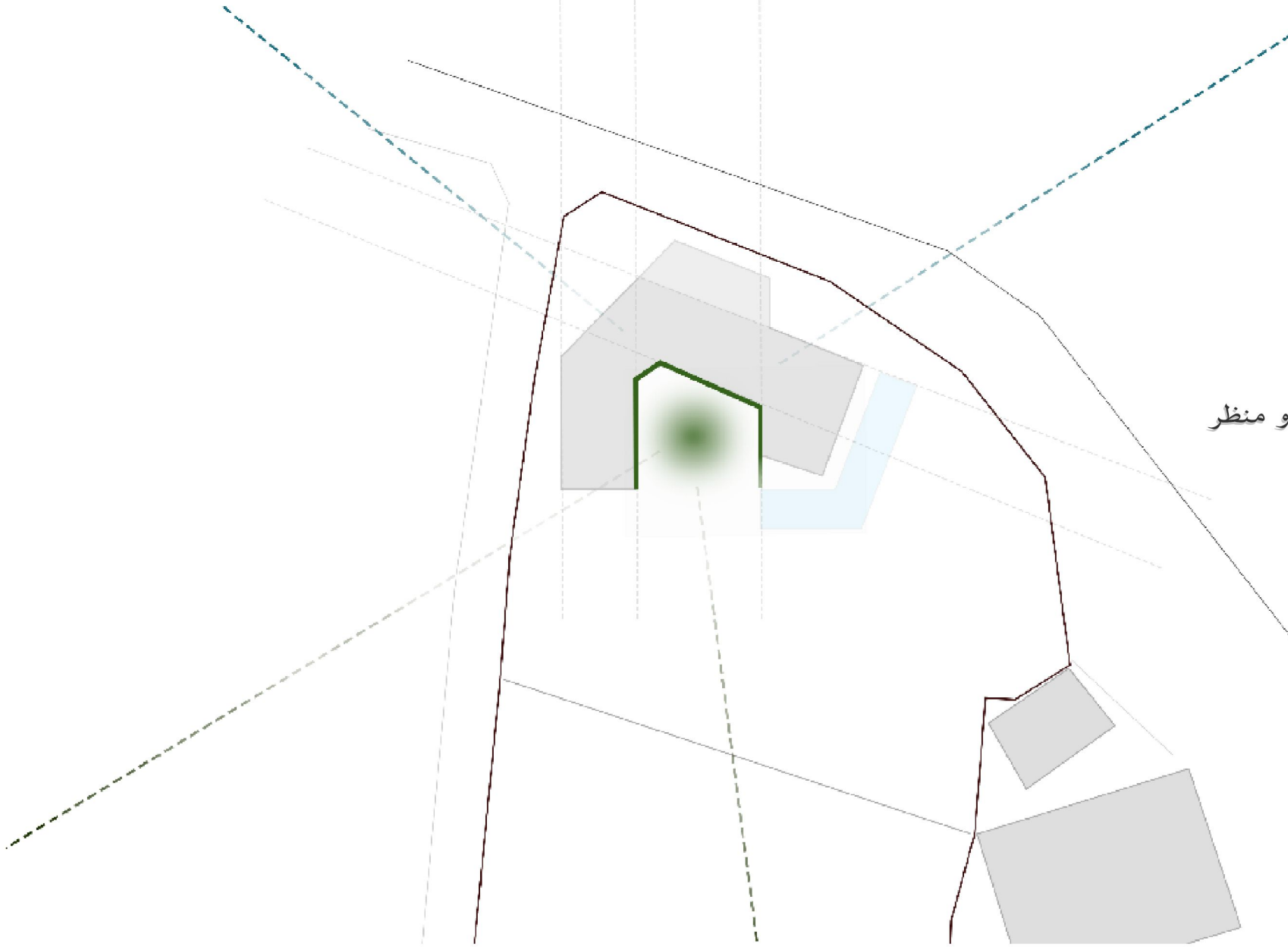


استقرار اولیه

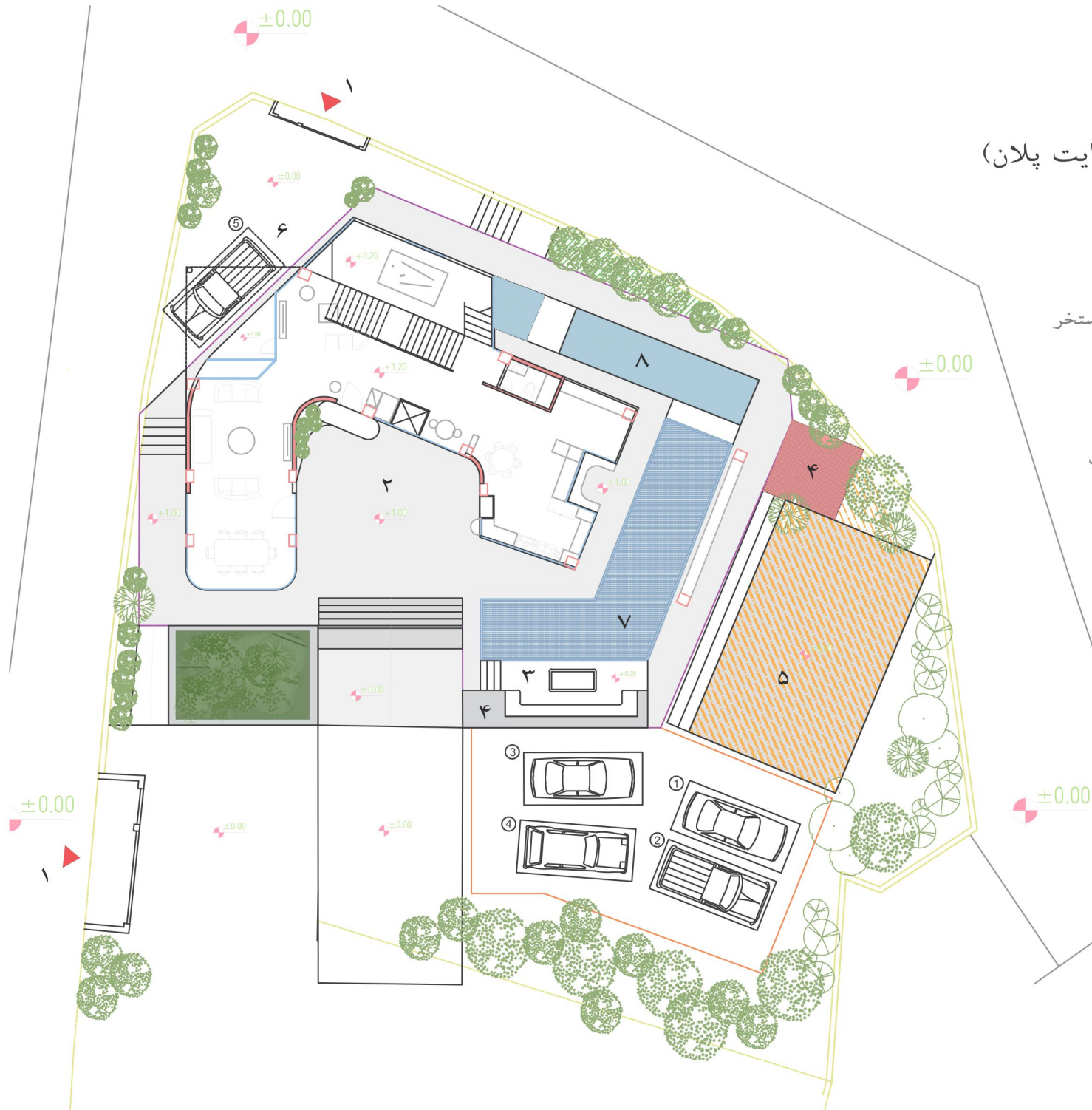
چرخش با توجه به خطوط زمین

پر و خالی کردن به همراه ایجاد تراس مرکزی (دل)

● استقرار تراس در مرکز بنا و  
تعامل آن با استخر و حیاط  
و همچنین بهره مندی از دید و منظر  
مطلوب کوهستان جنوبی



# پلان مجموعه (سایت پلان)



۱ ورودی

۲ تراس (دل ویلا)

۳ آلاچیق مسقف کنار استخر

۴ تاسیسات انبار

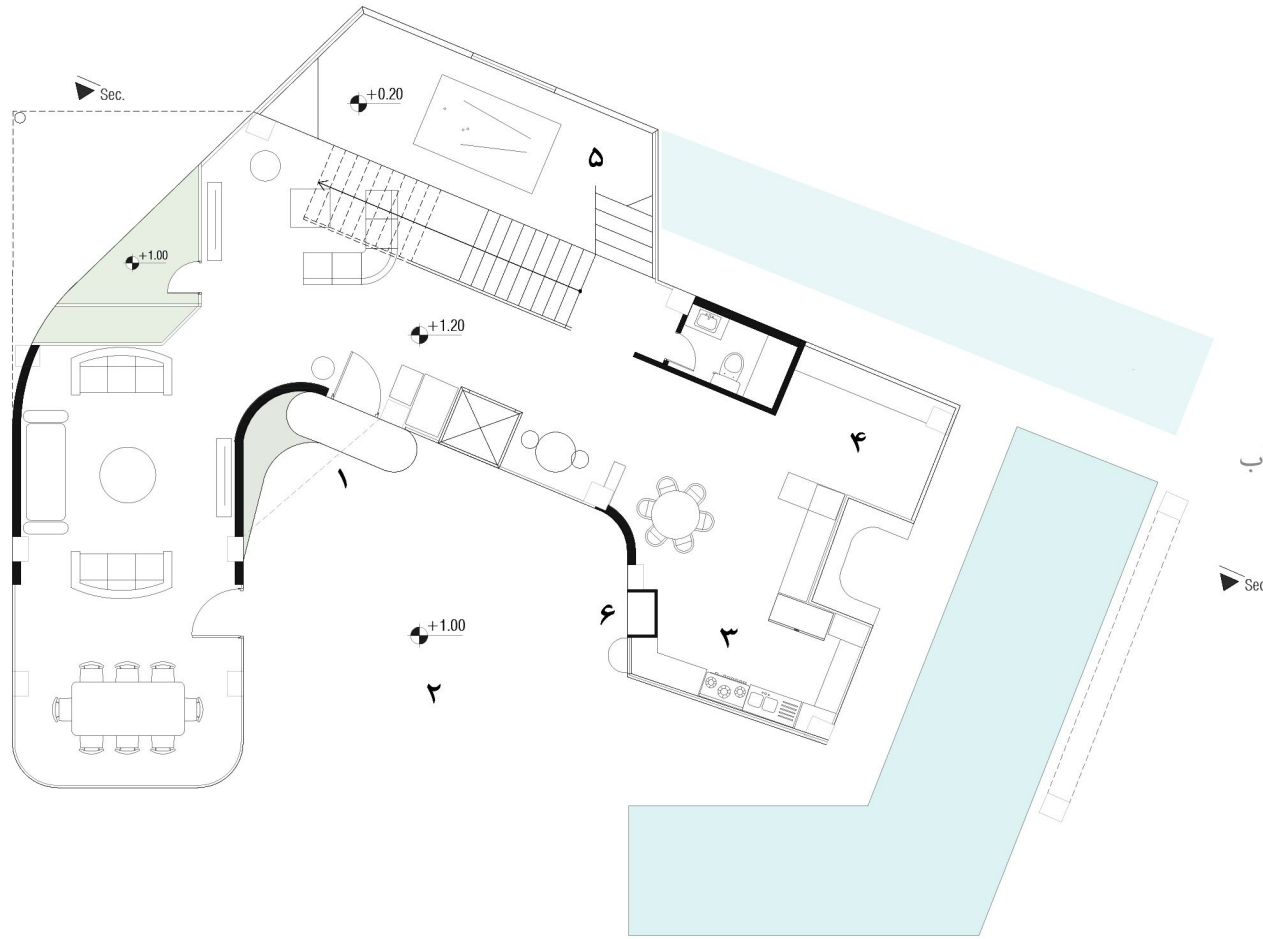
۵ زمین بازی

۶ حیاط پشت/ پارکینگ

۷ استخر

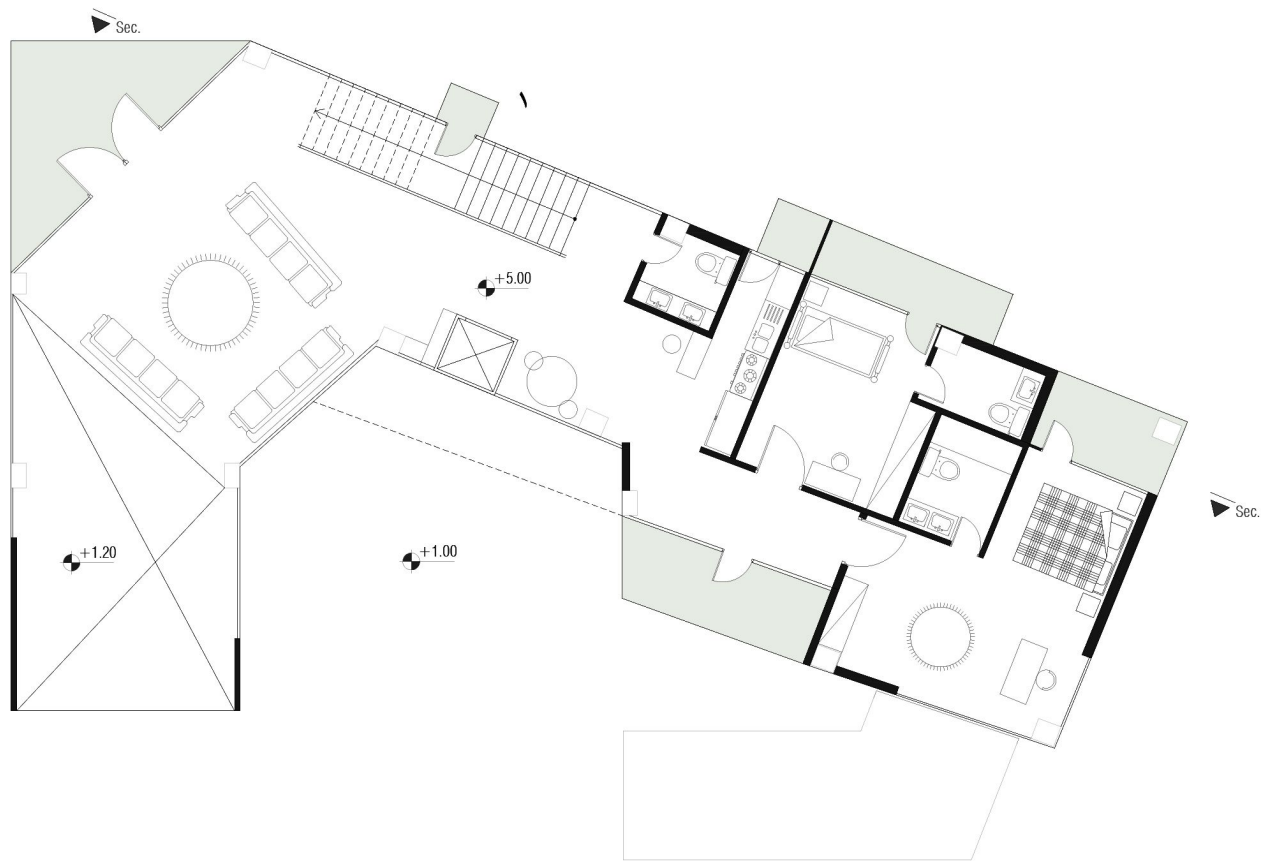
۸ جوی کم ارتفاع





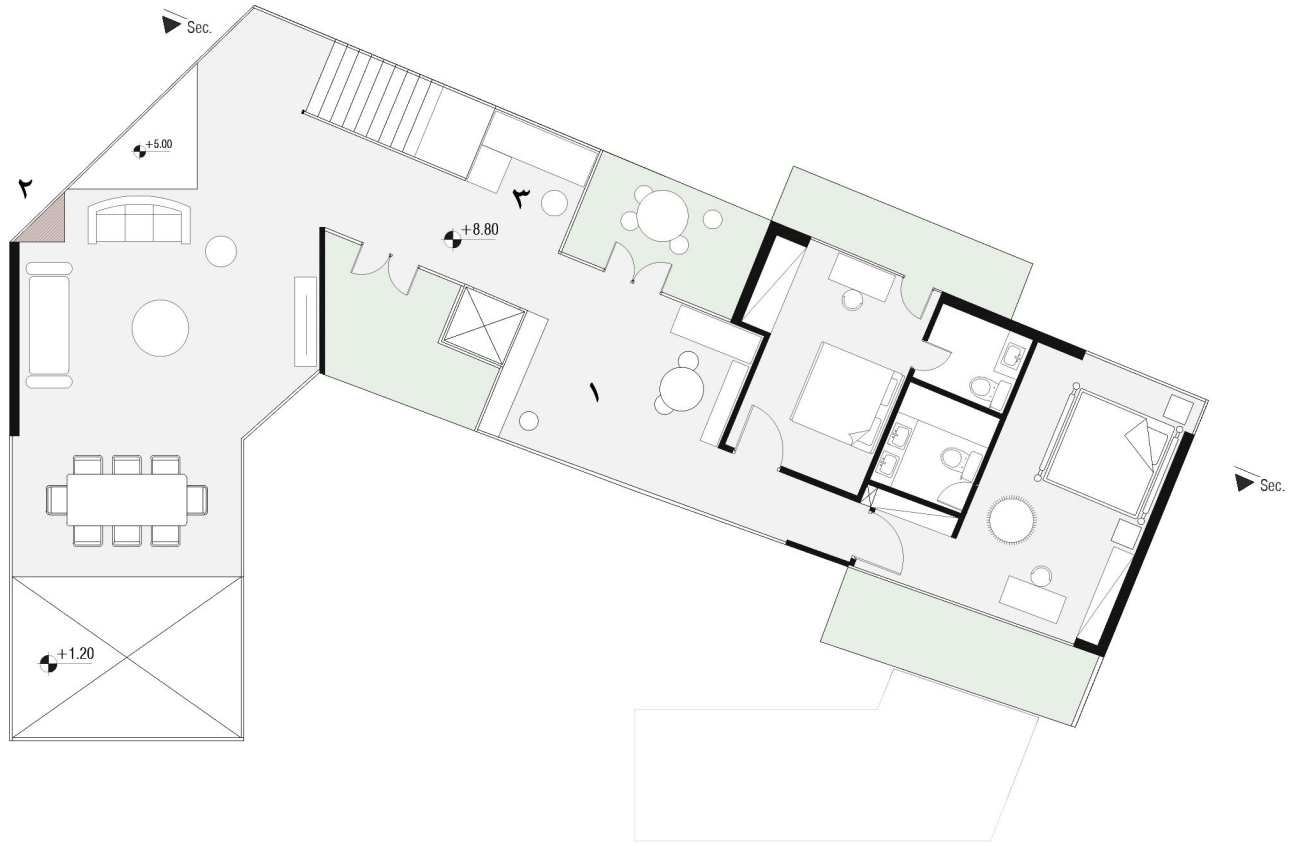
- ۱ ورودی
- ۲ تراس
- ۳ آشپزخانه
- ۴ بار
- ۵ فضای بازی / نشیمن در کنار جوی آب
- ۶ باربیکیو

پلان مبلمان طبقه همکف



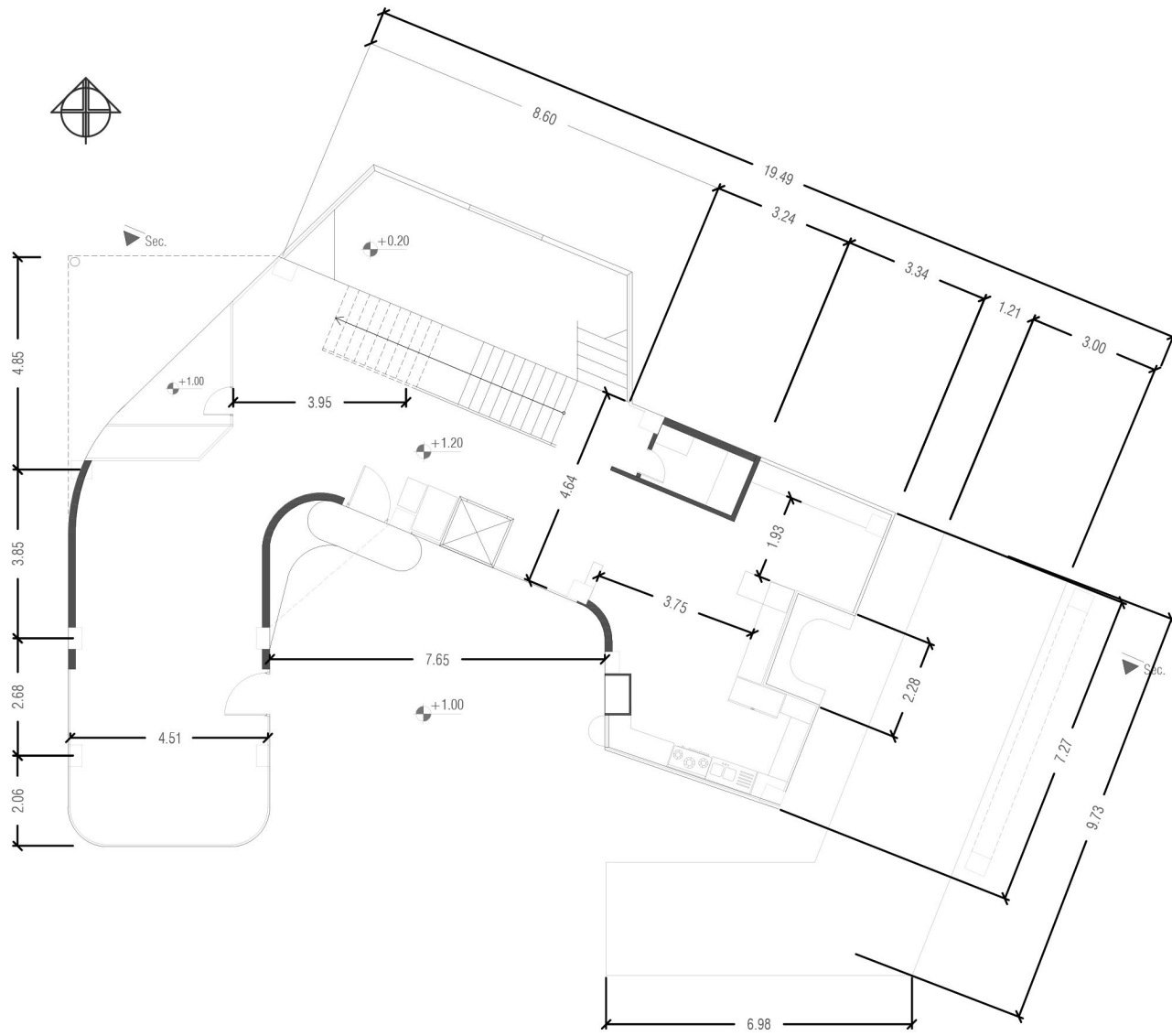
۱ بالکن (پاگرد پله)

پلان مبلمان طبقه اول

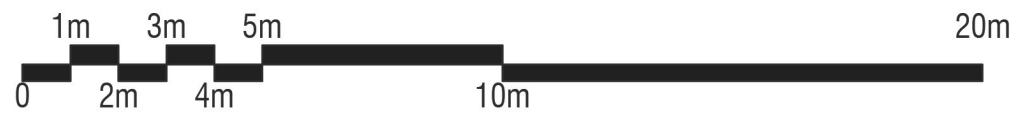
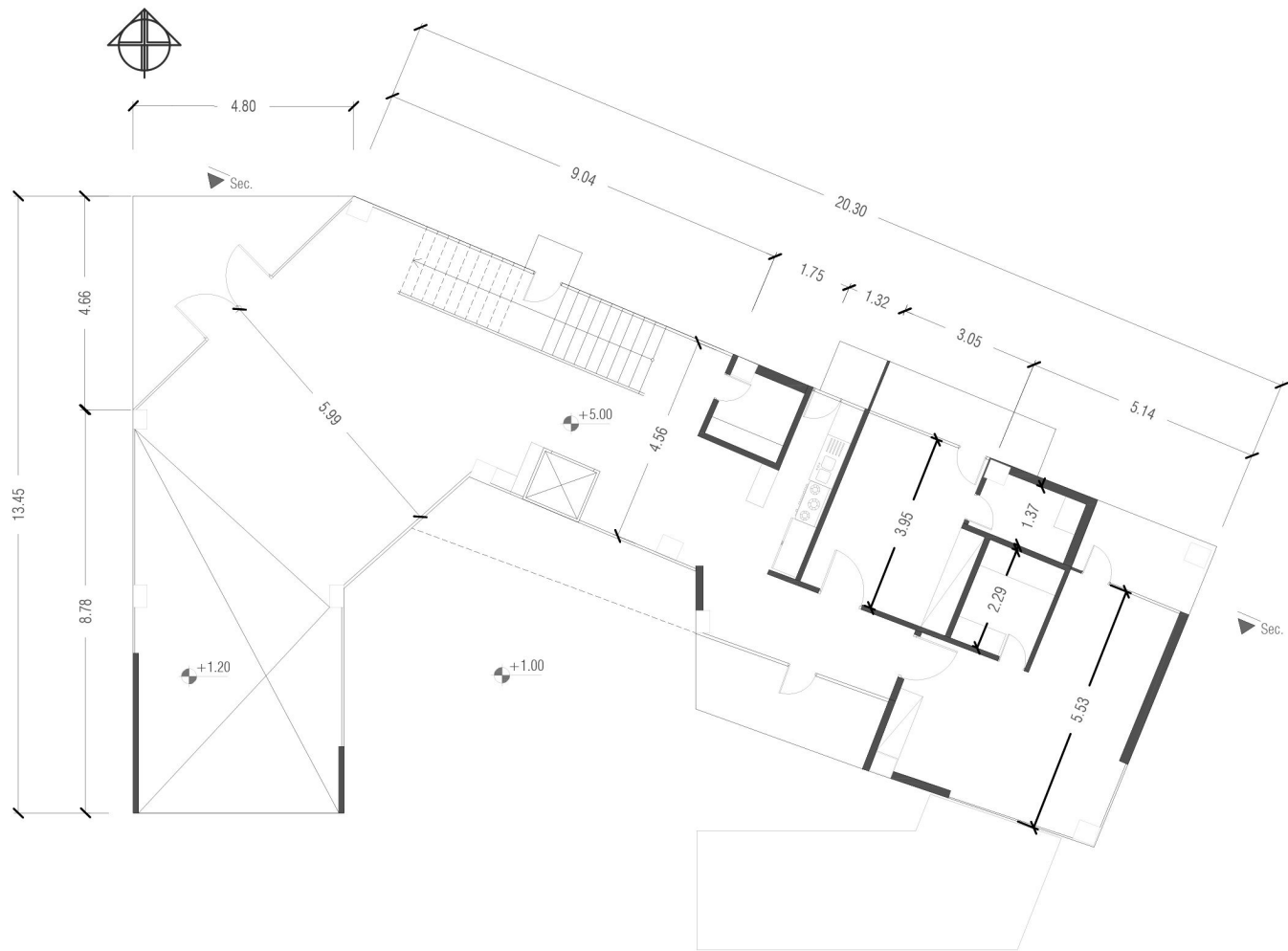


- ۱ کتابخانه
- ۲ شومینه
- ۳ آشپزخانه کوچک

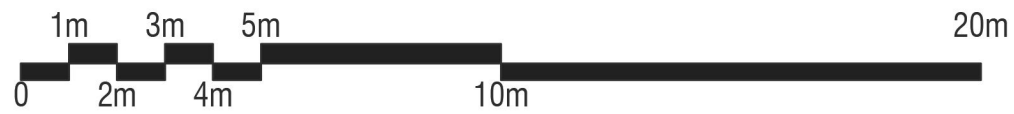
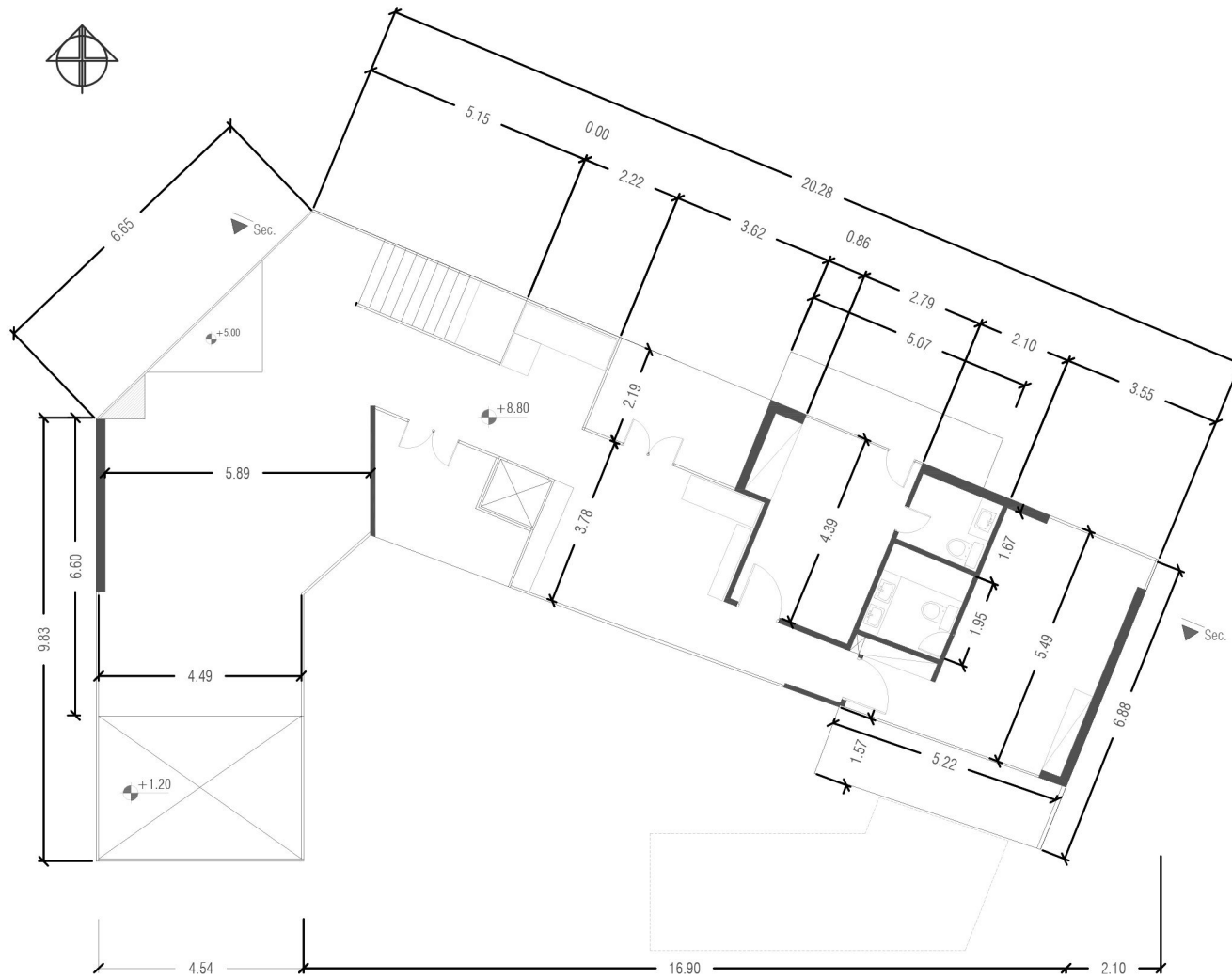
پلان مبلمان طبقه دوم



پلان اندازه گذاری طبقه همکف

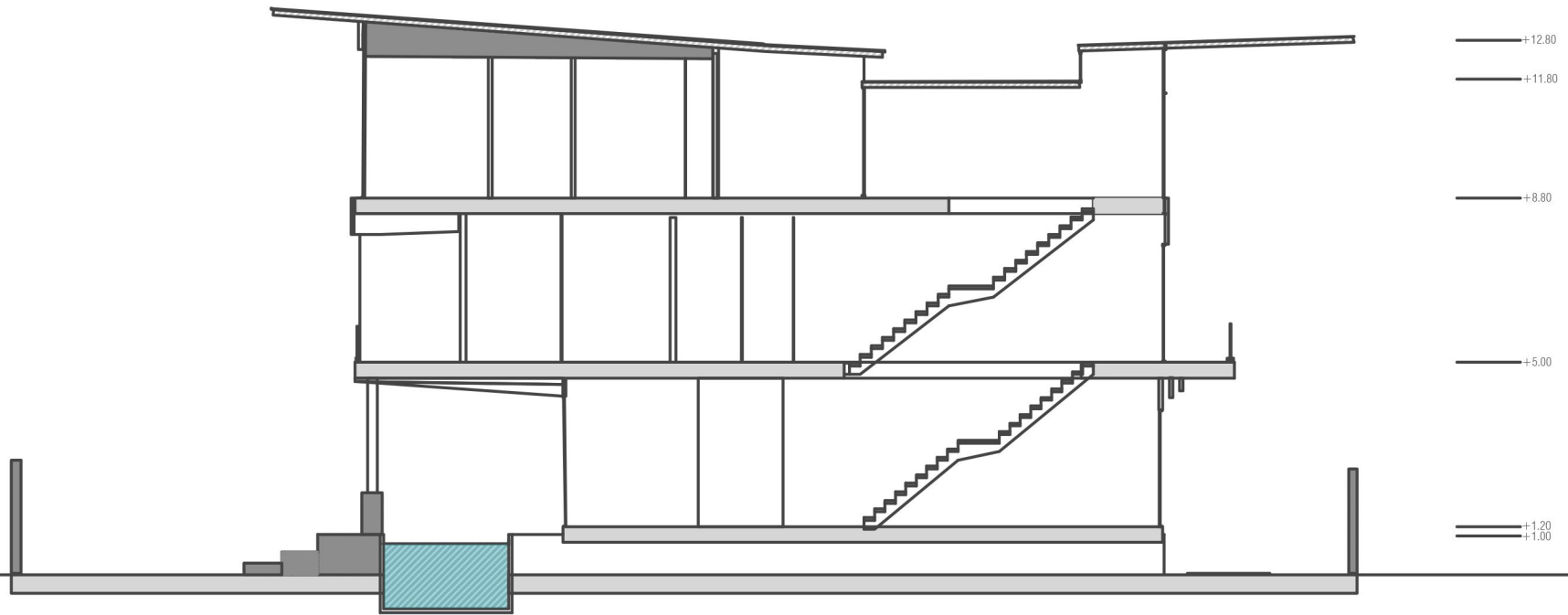


پلان اندازه گذاری طبقه اول



پلان اندازه گذاری طبقه دوم







تصاویر سه بعدی



























































سقف کامپوزیت

سیمان نرمه ی نما با ۲ کد رنگی

حفاظ شیشه ای

سیمان نرمه ی نما با ۲ کد رنگی

سیمان نرمه ی نما با ۲ کد رنگی

کرتین وال















