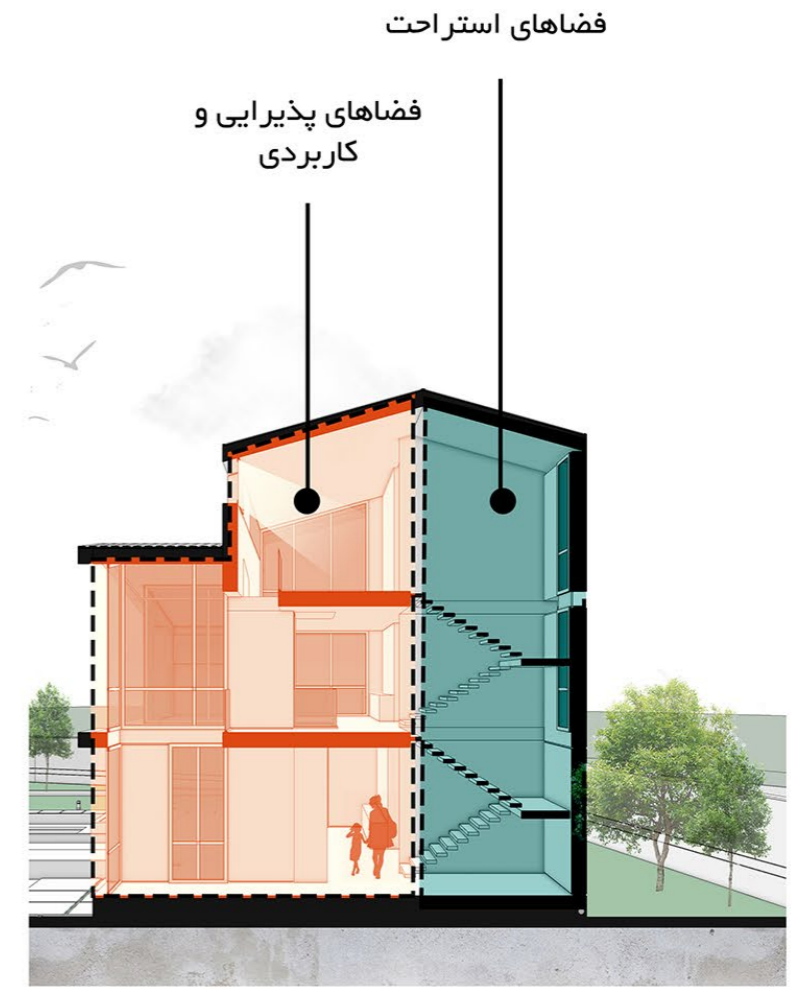
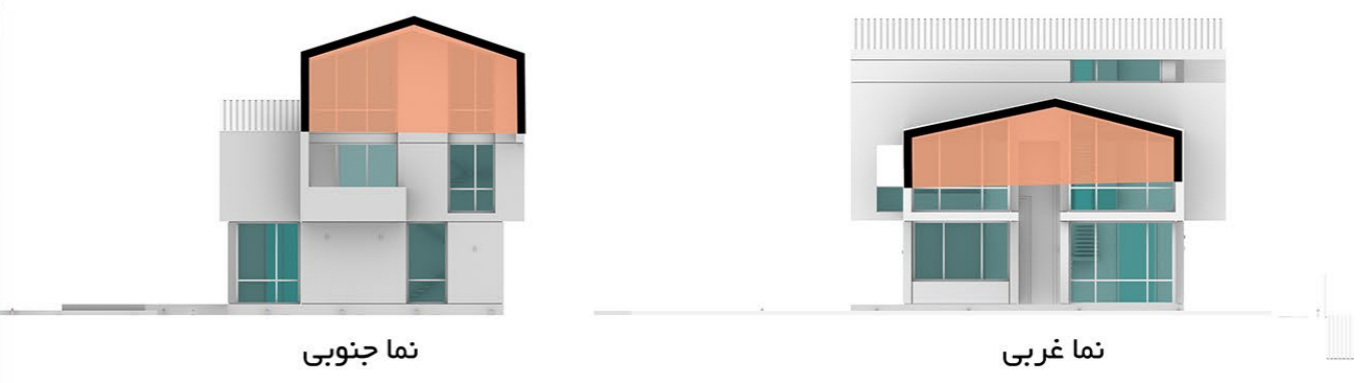


ترکیب دو فرم و قاب اصلی برای ایجاد دید بیشتر و نمای گسترده‌تر



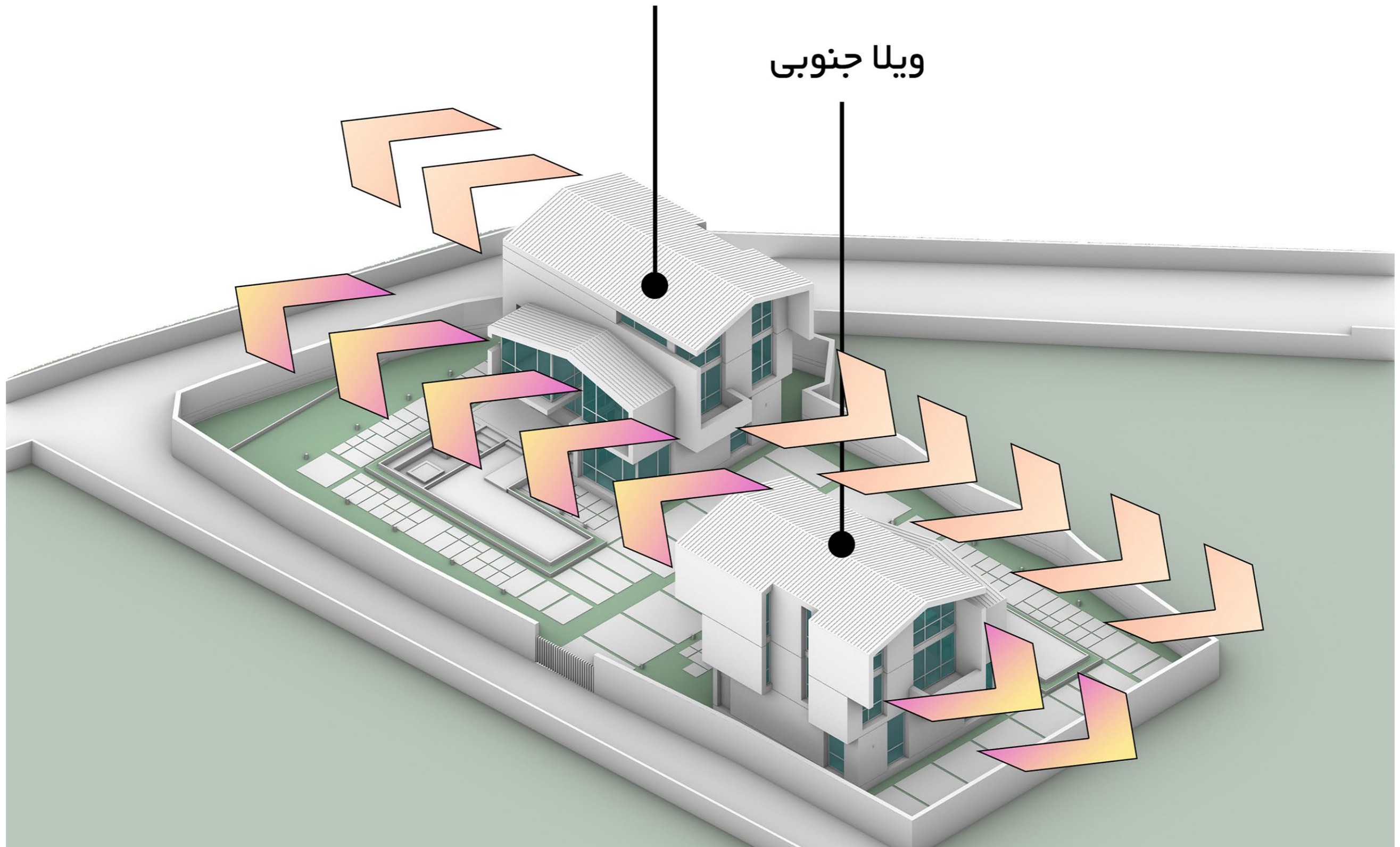
تفکیک فضاهای عملکردی به جهت روابط فضایی بهتر



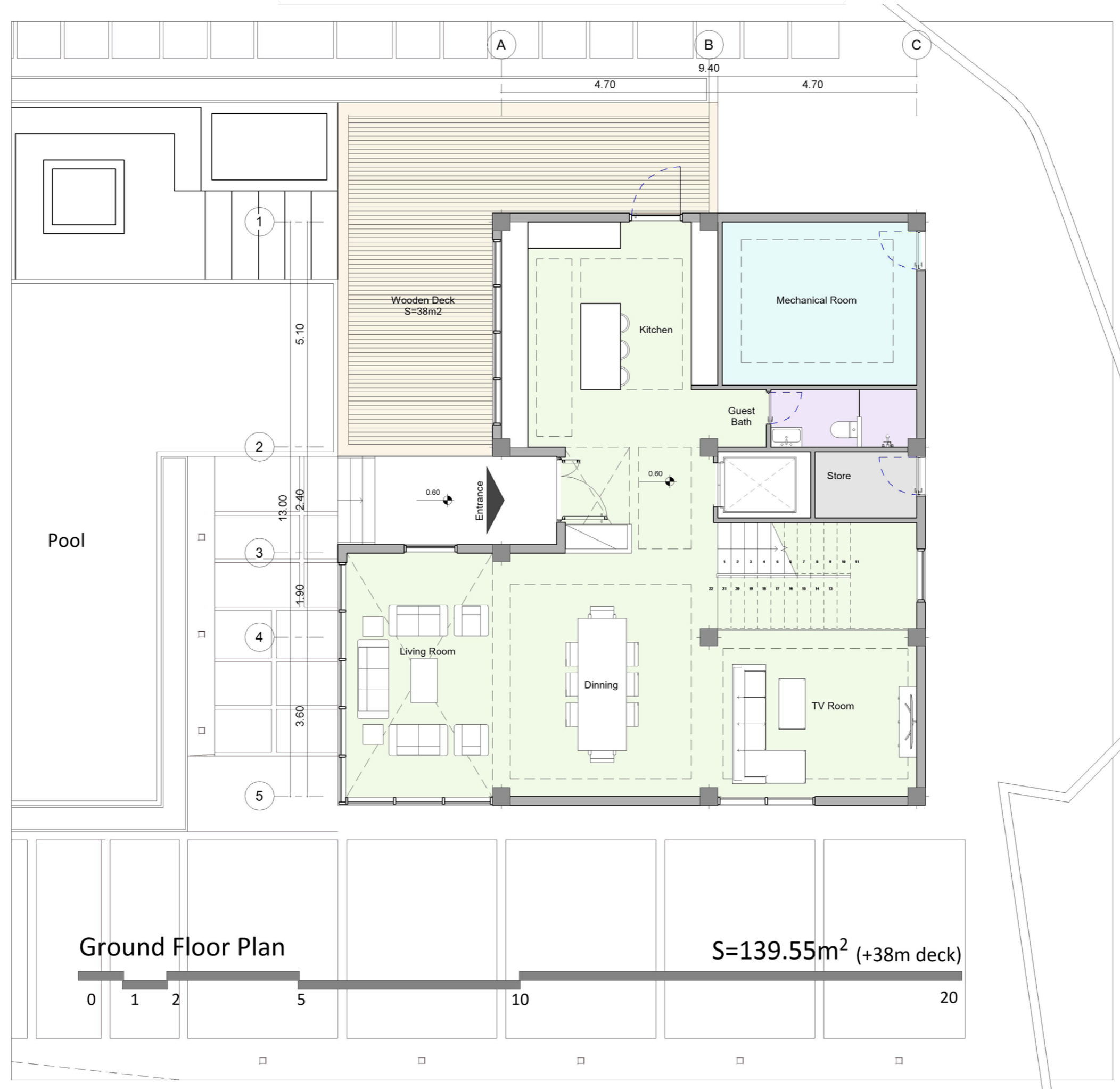
استفاده از فرم سقف شیب‌دار در هر دو وجه فرم جهت باززنده‌سازی فرم خانه‌های قدیمی و احساس تعلق

ویلا شمالی

ویلا جنوبی

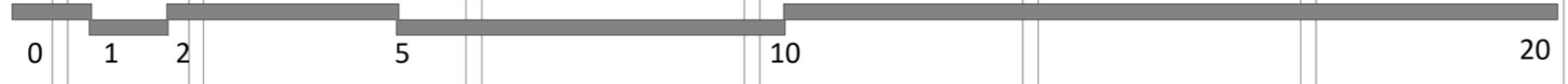


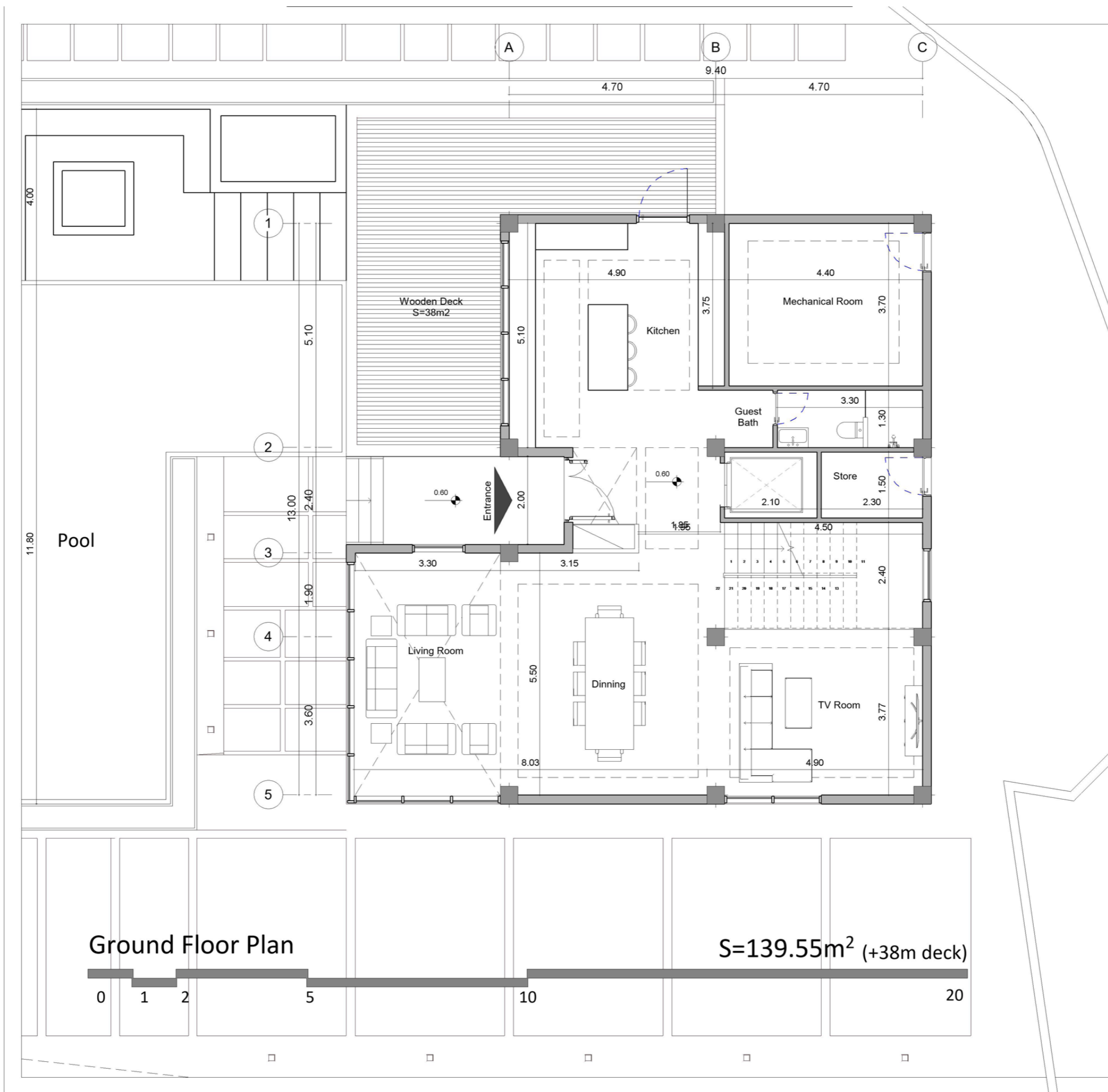
قرارگیری ویلاها به صورتی که دید جنوب و شمال یکدیگر را کور نمیکنند.



Ground Floor Plan

S=139.55m² (+38m deck)





Ground Floor Plan

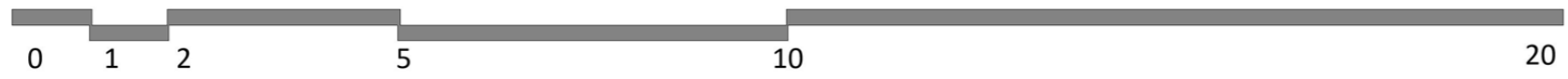
S=139.55m² (+38m deck)

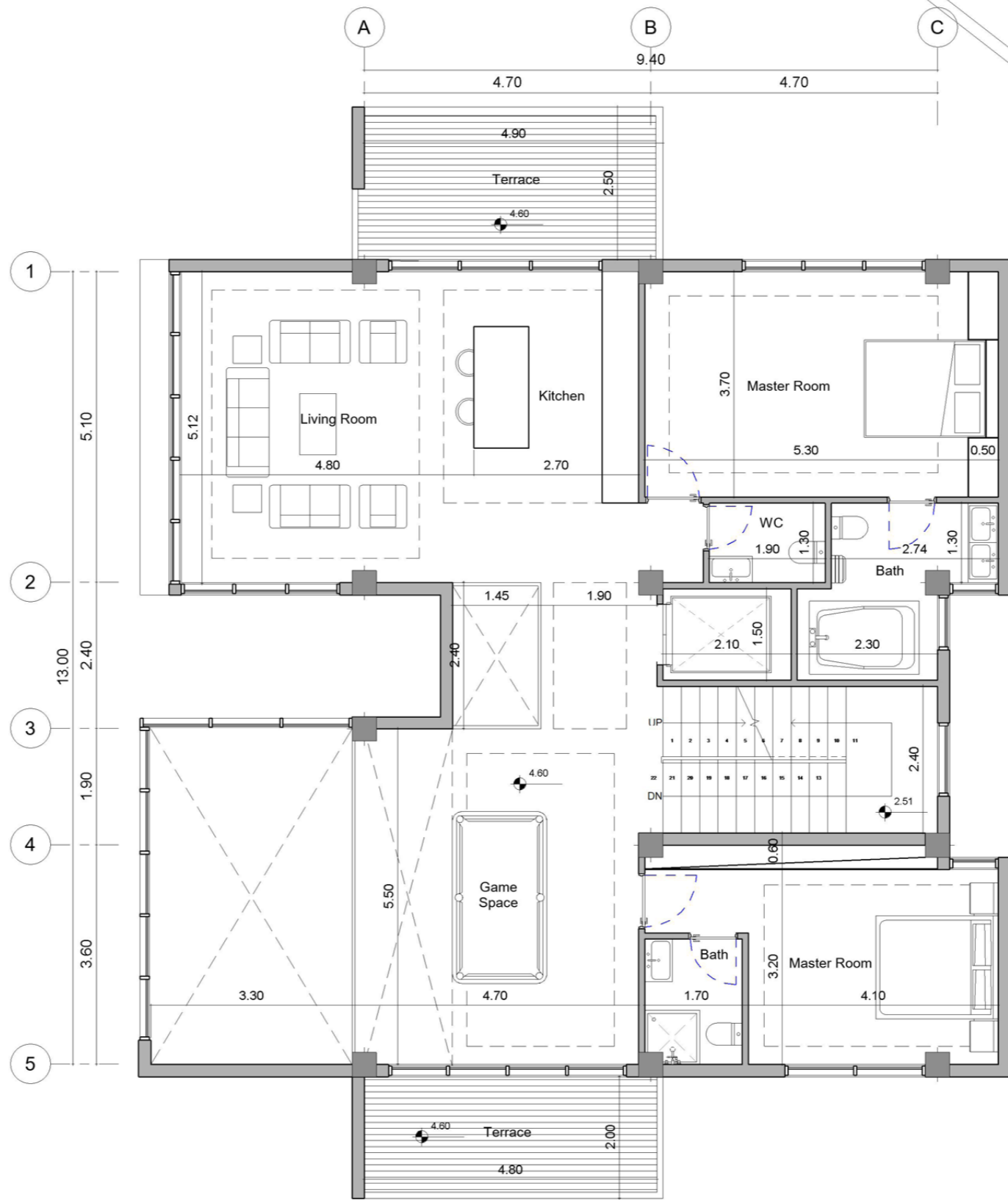




First Floor Plan

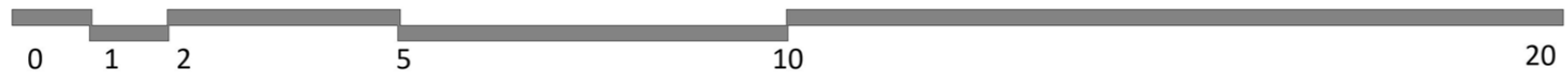
S=152.23m²(+21m void)





First Floor Plan

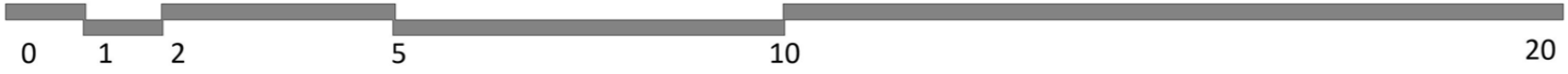
S=152.23m²(+21m void)

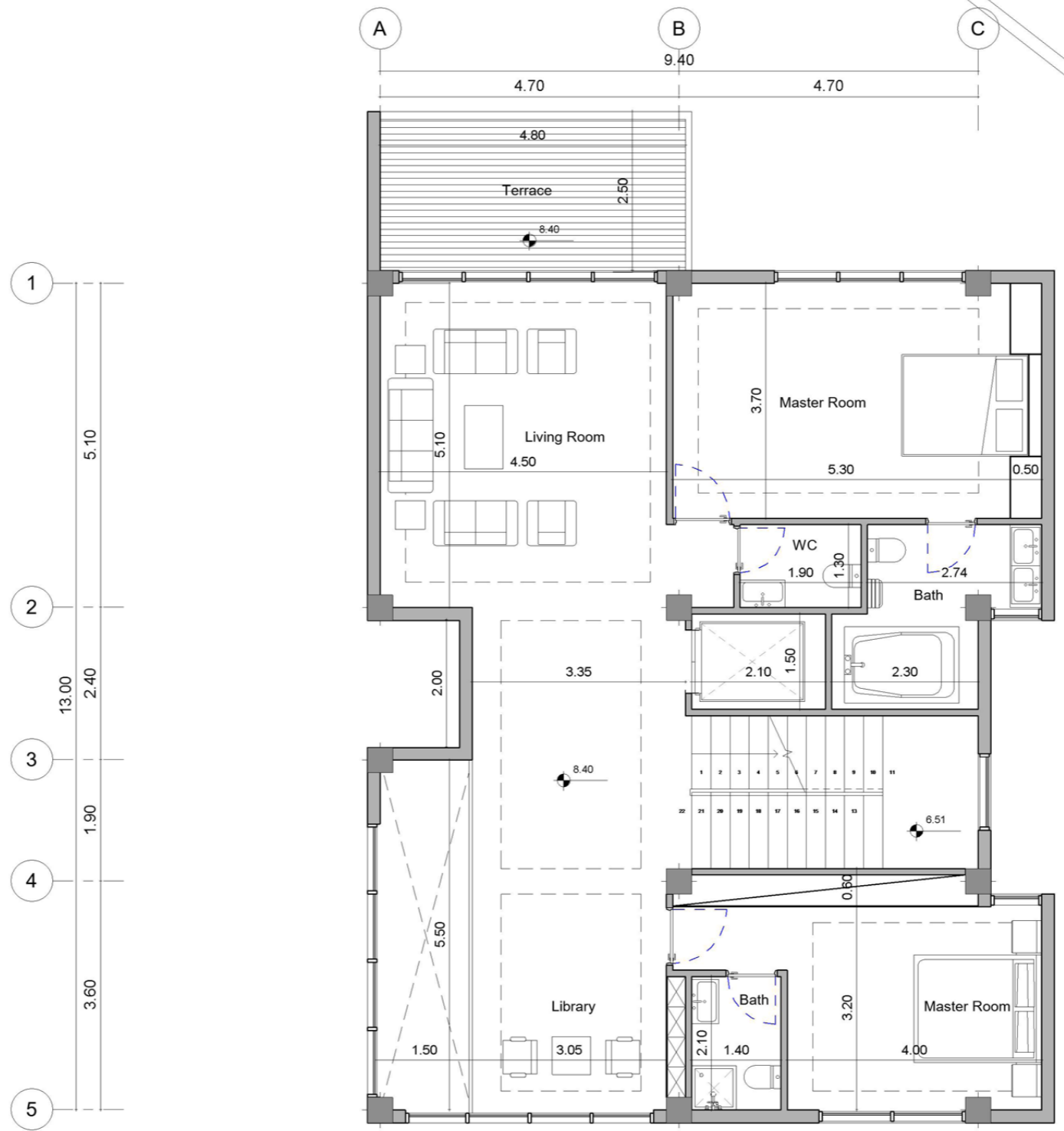




Second Floor Plan

S=128.80m² (+8m void)





Second Floor Plan

S=128.80m² (+8m void)

