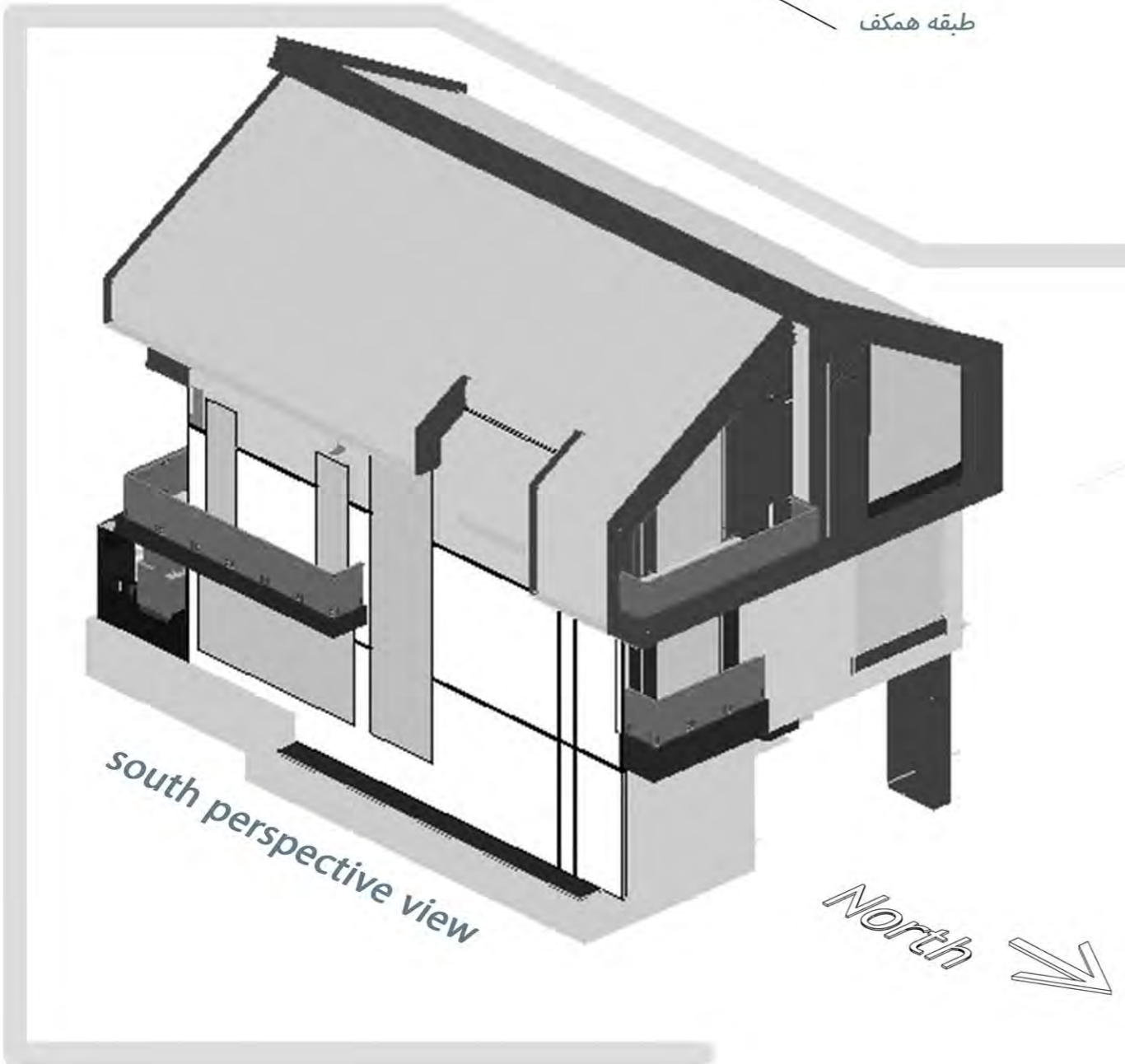
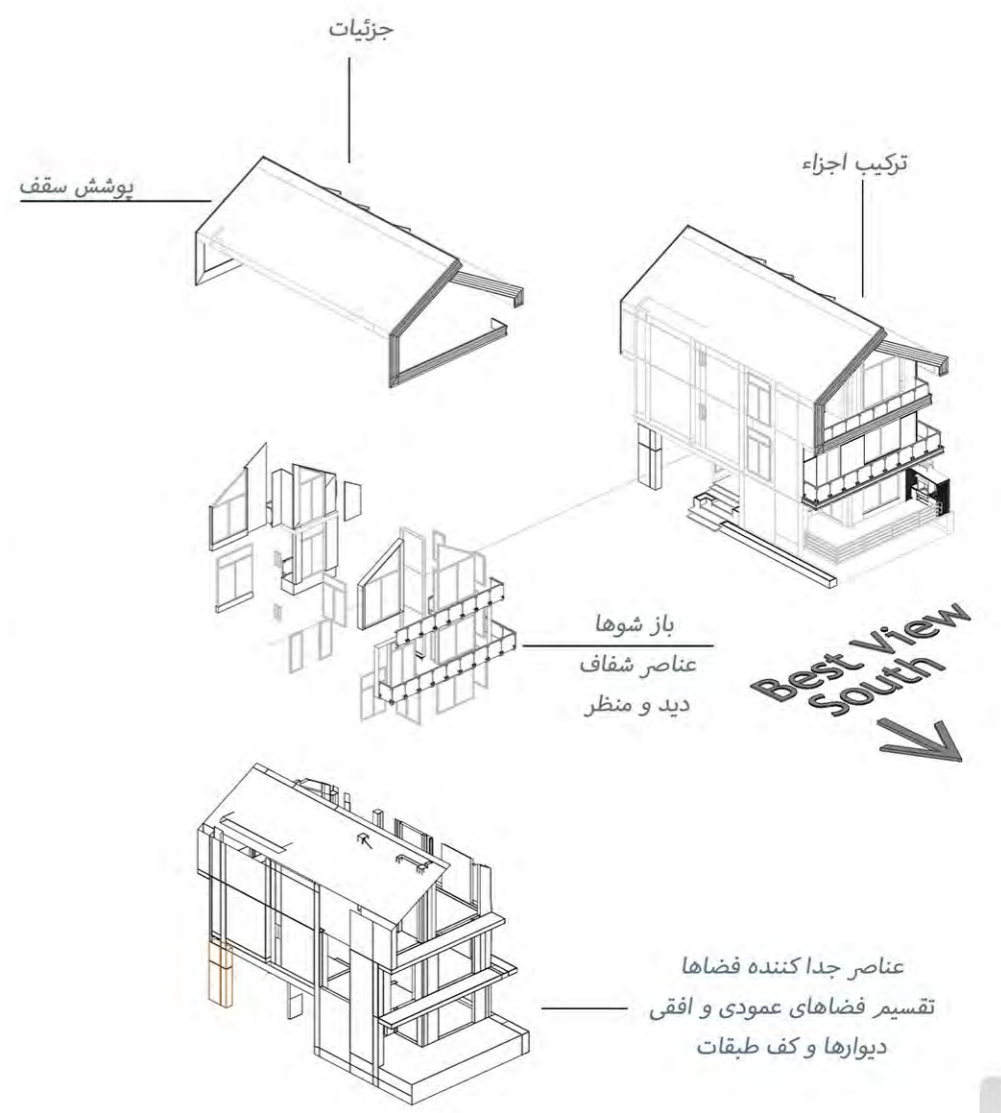
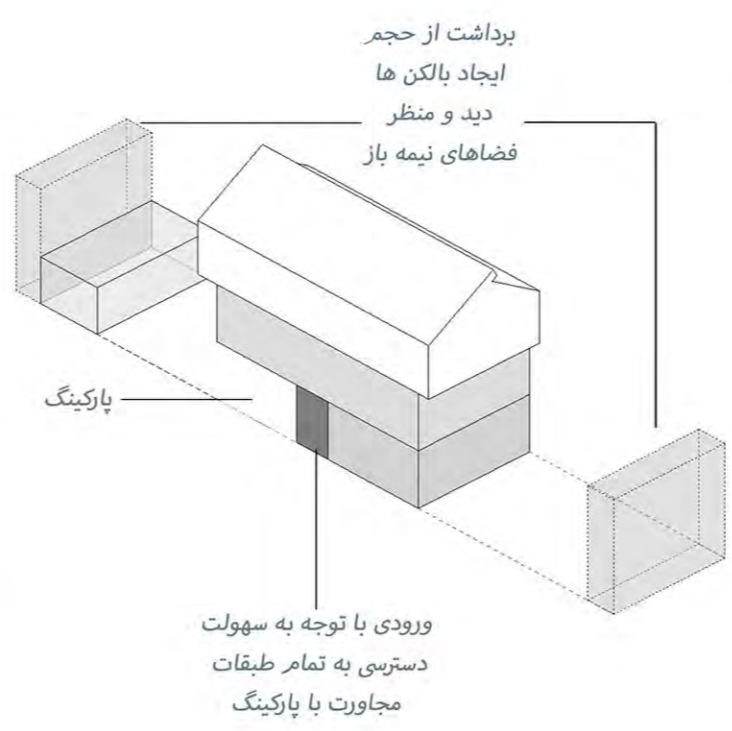
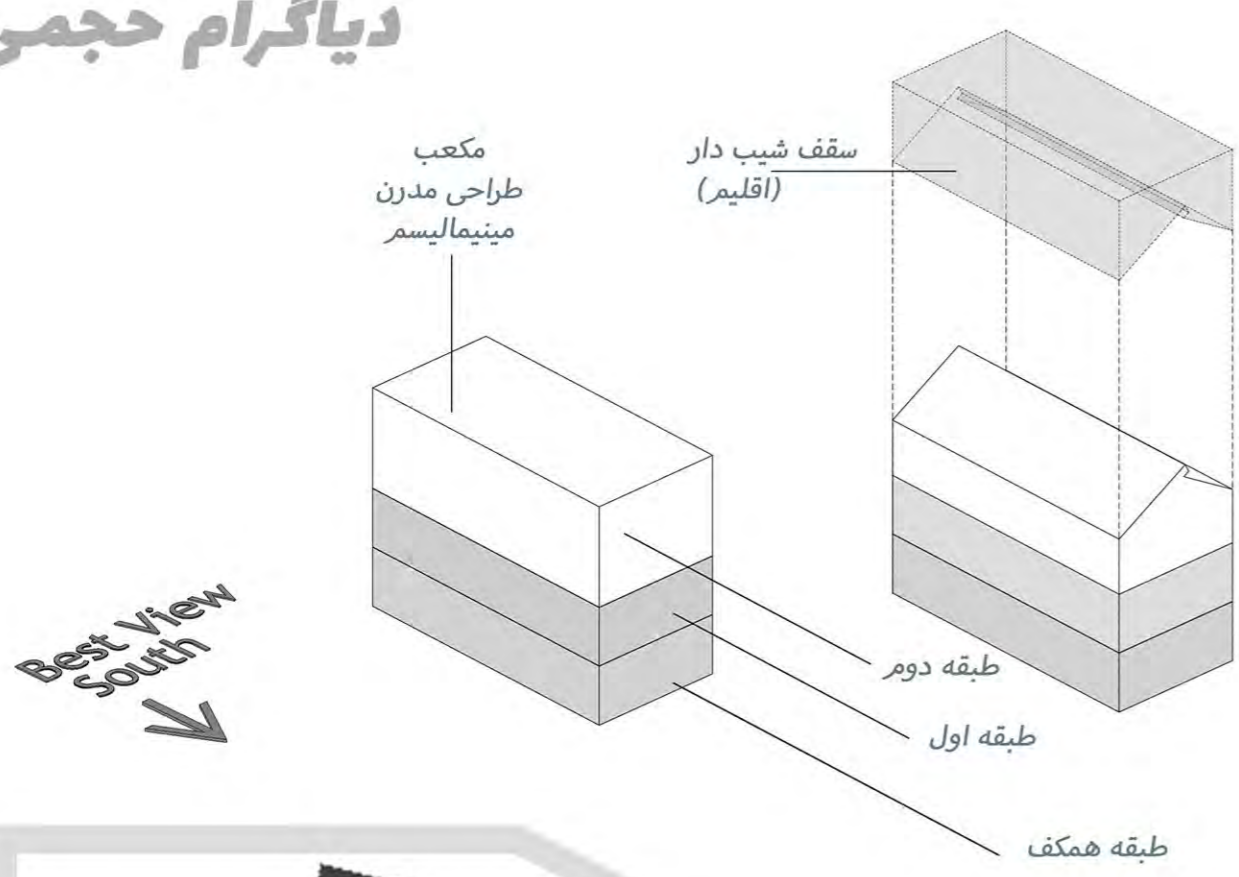


ويلا دل

دیاگرام حجمی



طرح توجیهی

مقدمه

امروزه زندگی در خانه های ویلایی به دلیل فضای مستقل و معماری خاصی که دارد بسیار مورد توجه قرار گرفته و یکی از دلایل اصلی آن تمایل دور بودن فضای آپارتمان نشینی و ایجاد فضایی مستقل و تام الختیار است

. ویلا دل با زیر بنای مشخص و مطابق با خواسته کارفرما طراحی شده است

. این پلان کاملا با رعایت اصول ویلاسازی شامل فضای سبز و حیاط و ... طراحی شده است که مشخصات و جزئیات کامل آن جلوتر شرح داده شده است

. اما به دلیل خواست کارفرما ساخت دو ویلا در سایت این فضاها (فضای سبز ، حیاط ، پارکینگ و سایر امکانات در فضای باز) به صورت مشاع در اختیار ساکنین دو ویلا قرار میگیرد

. بر اساس خواسته کارفرما دو ویلا به صورت تیپ طراحی شده است و در سایت به صورت تقارن برای زیبایی و استفاده بهینه از فضای سبز جانمایی شده است

. همچنین با ایجاد فضای مرکزی یک فضای مشارکتی بین دو ویلا به وجود آمده است

سایت پلان

. در سایت دو عدد پارکینگ به صورت مجزا برای مهمان در نظر گرفته شده است

. ورودی مجموعه به دلیل بن بست بودن و خلوت بودن خیابان شرقی از سمت شرق است

. برای محوطه سازی در محل گردهمایی و اجتماع از الچیق و اتشکده استفاده شده است

. برای دلپذیری فضا از فضای سبز استفاده شده است

. هر دو ویلا با نوع اقلیم منطقه هماهنگ هستند و میتوانند از نور و دید جهت جنوب استفاده کنند

پلان همکف

. در سمت شمال دو عدد پارکینگ برای ساکنین ویلا در نظر گرفته شده است

. به دلیل دسترسی راحت و وسیع از پارکینگ به ورودی ساختمان ، ورودی اصلی ساختمان از سمت غرب است

. همچنین ورودی های دو مجتمع از سمت حیاط مشترک دو بنا در نظر گرفته شده است

. چنین ورودی ای باعث ارتباط نزدیک و ایجاد فضاهای مشترک برای ساکنین میشود در صورتی که فضاها کاملا مستقل هستند

در پلان همکف فضاهای نشیمن به گونه ای طراحی شده است که ارتباط مستقیم به بار و اشپزخانه و تراس دارد . و همچنین اشپزخانه به دلیل سرویس دهی به تراس در نزدیکی تراس قرار گرفته

. شده است که مطابق با خواسته کارفرما است

پلان اول

: طبق خواسته کارفرما

. طبقه اول دارای دو خواب مستر و یک سرویس عمومی است

برای یکی از خواب های مستر که در سمت شمال شرقی است یک تراس در نظر گرفته شده است . به دلیل اینکه دید مطلوب که در سمت جنوب است به پذیرایی و نشیمن اختصاص داده شده است

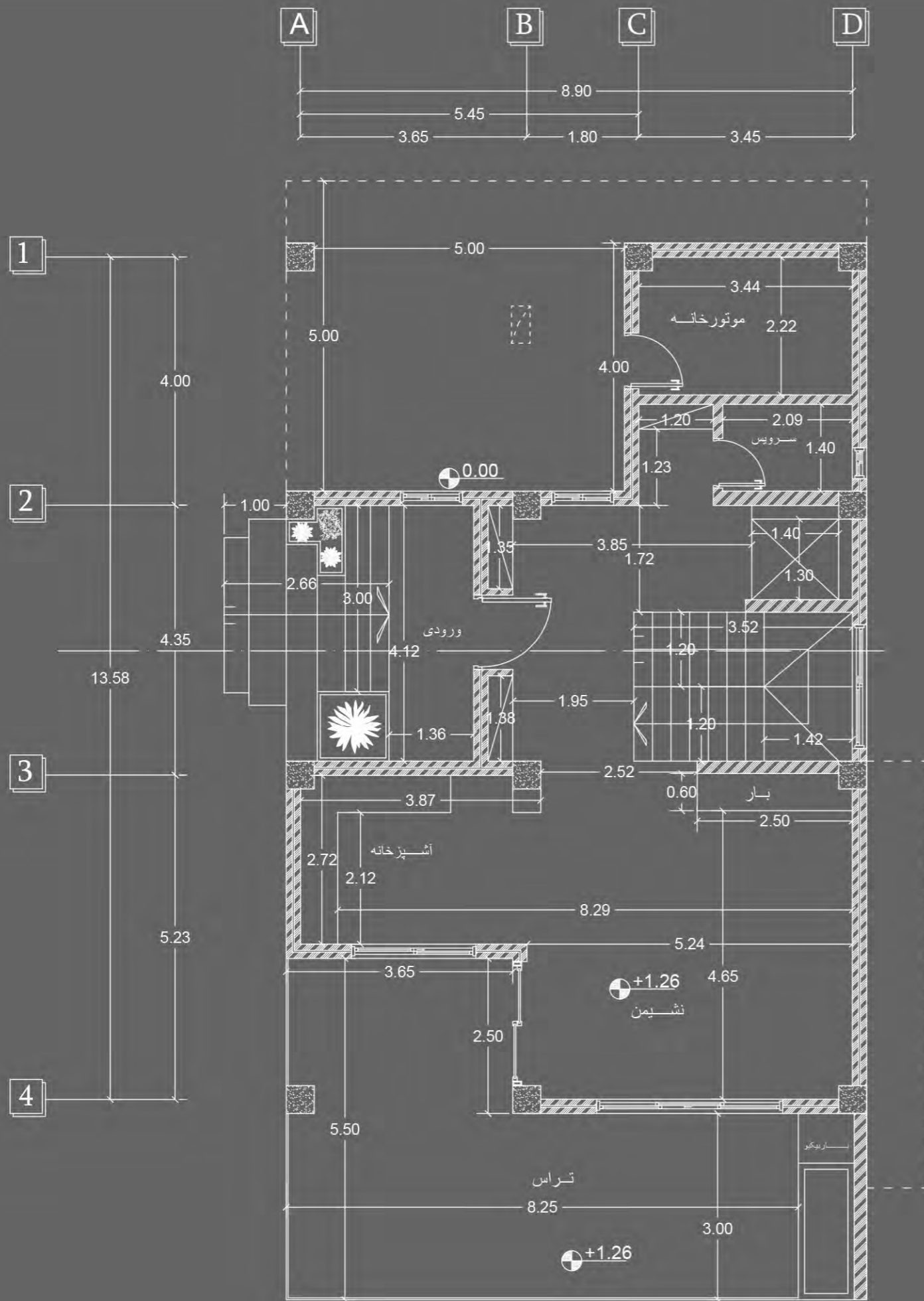
.

.

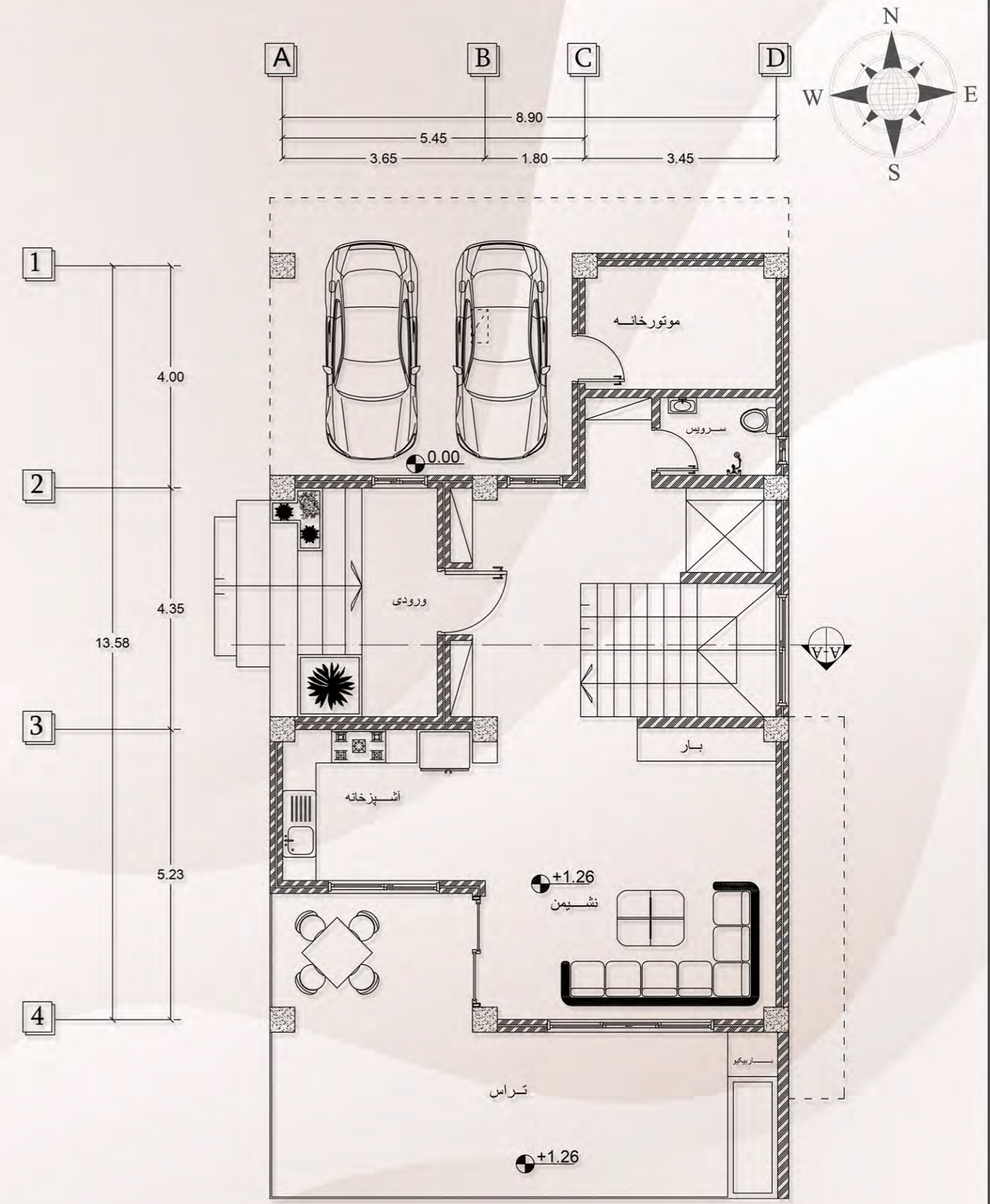
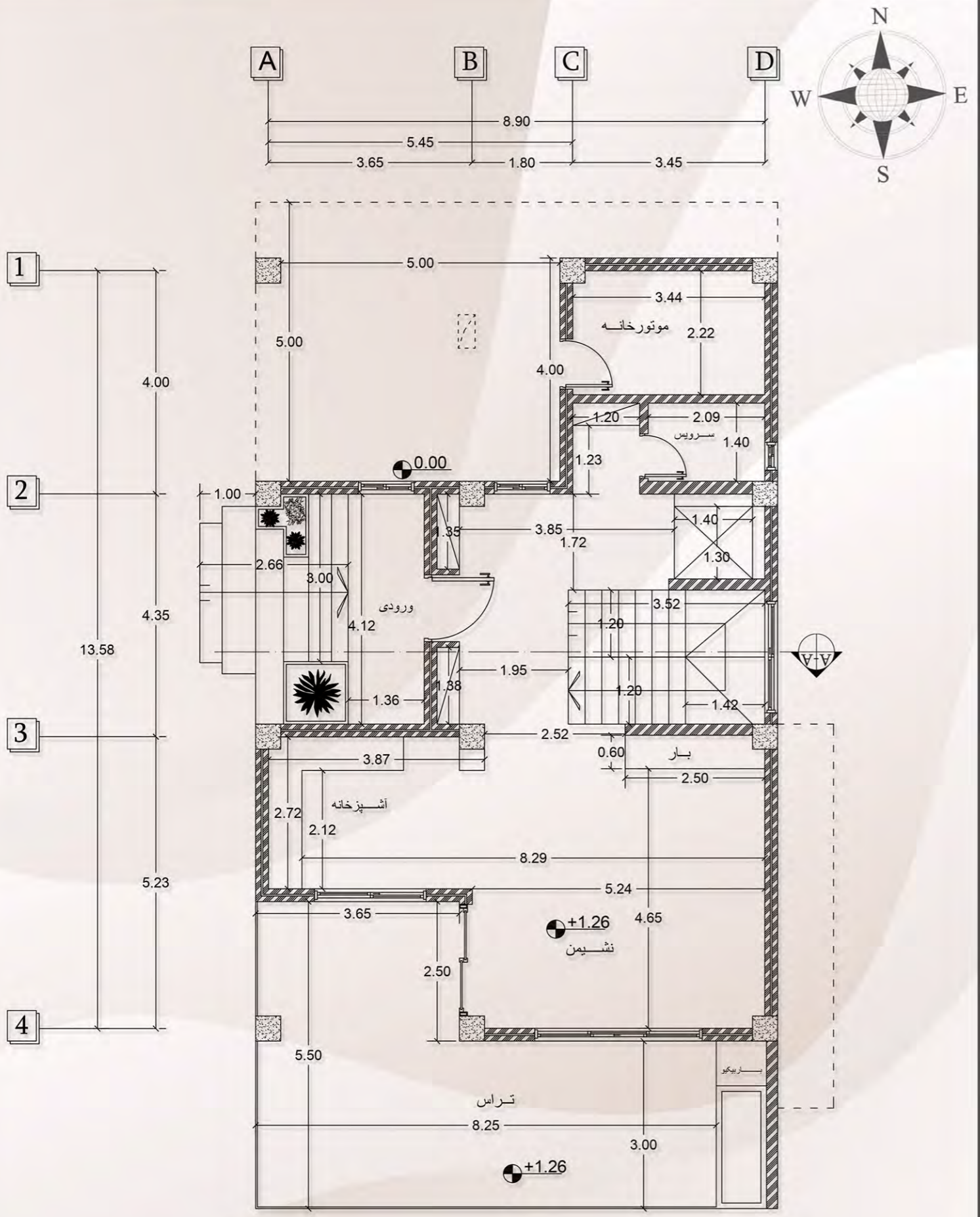
پلان دوم

. دو خواب در راستای تراس طبقه اول است و همچنین فضایی برای مطالعه در نظر گرفته شده است

. نشیمن با دسترسی مستقیم به دید و تراس جنوبی است



پلان ها

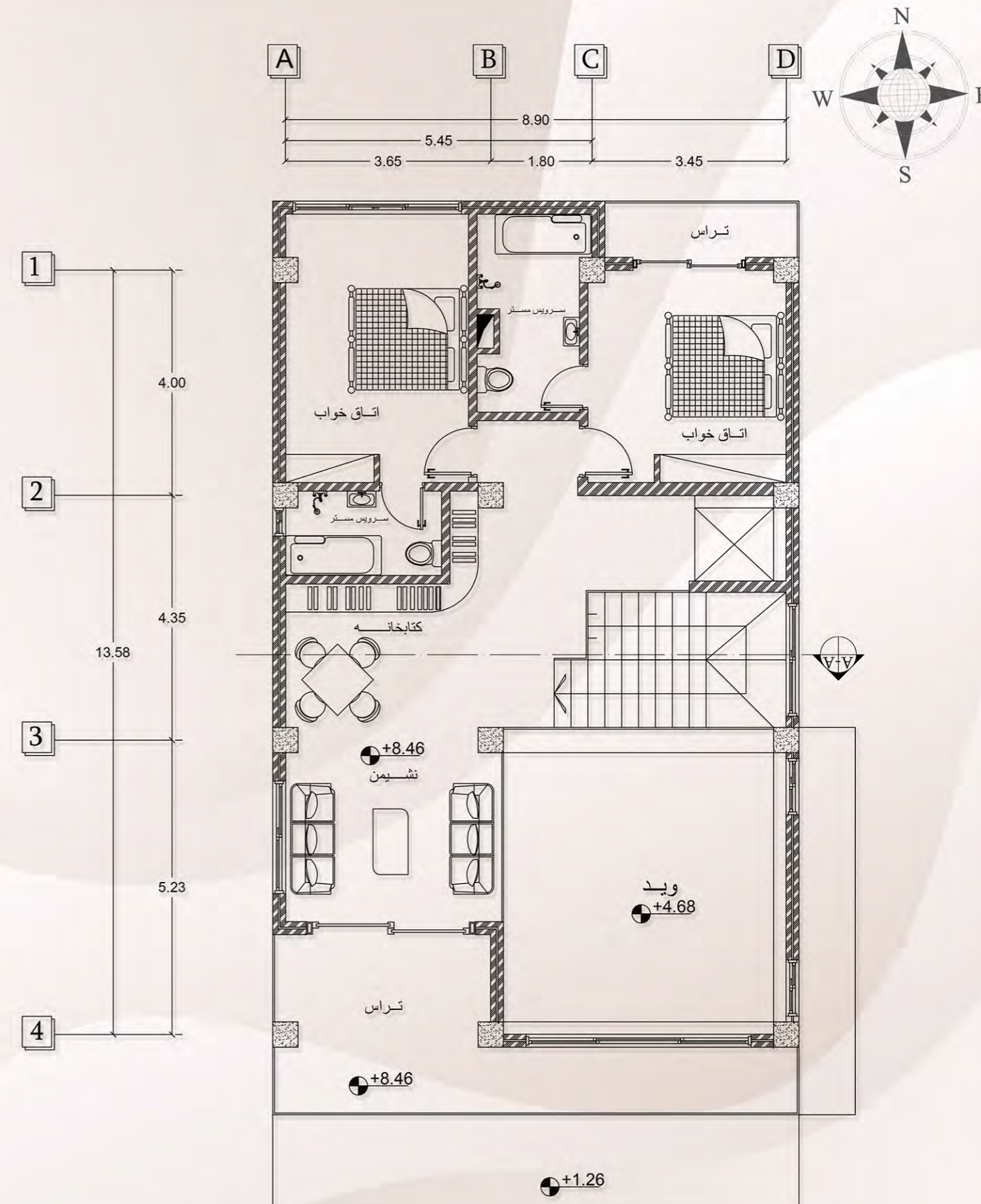
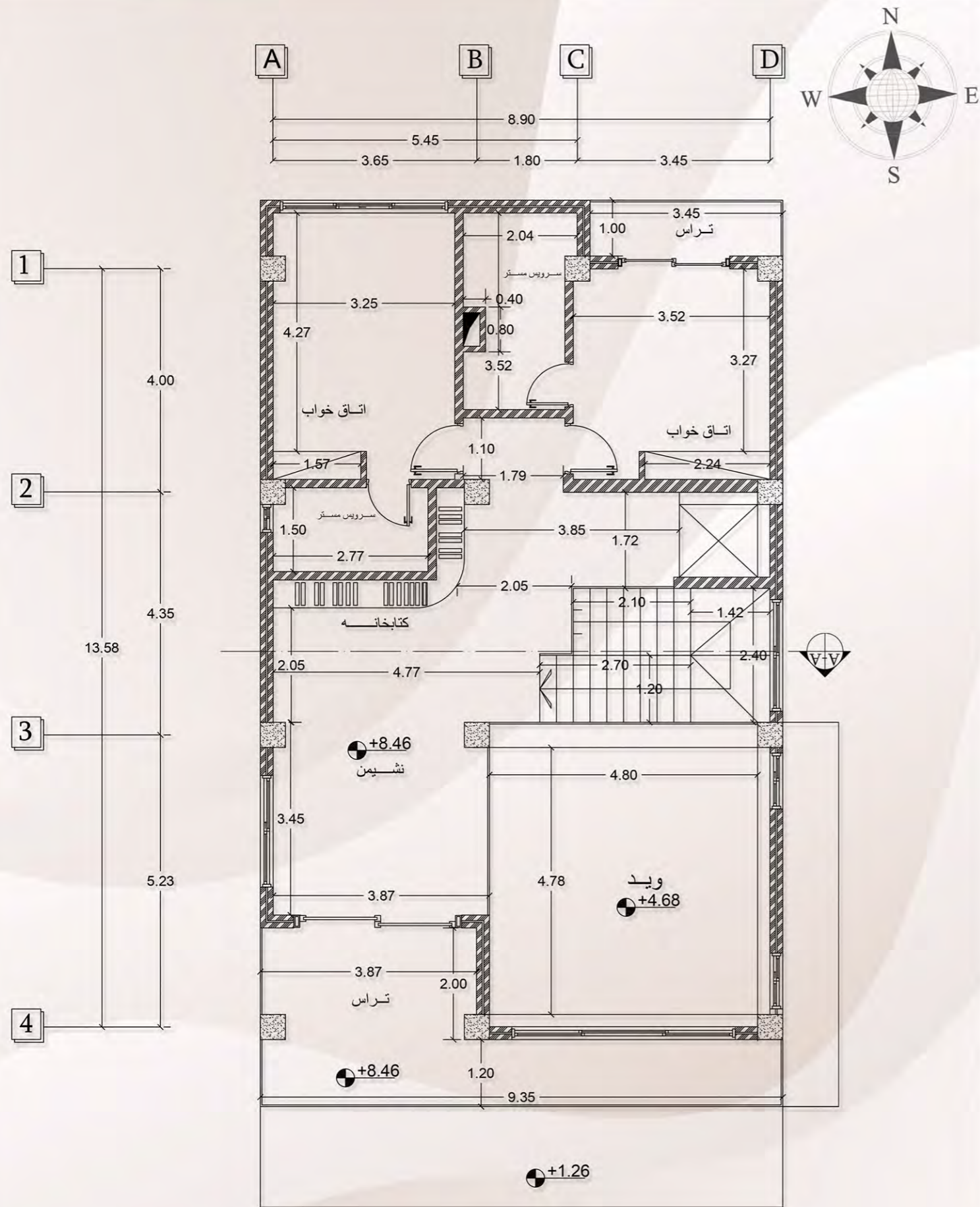


پلان اندازه گذاری طبقه همکف
134.00 m

ویلاي دك

پلان مبلمان طبقه همکف
134.00 m

ویلاي دك



پلان اندازه گذاری طبقه دوم

128.80 m

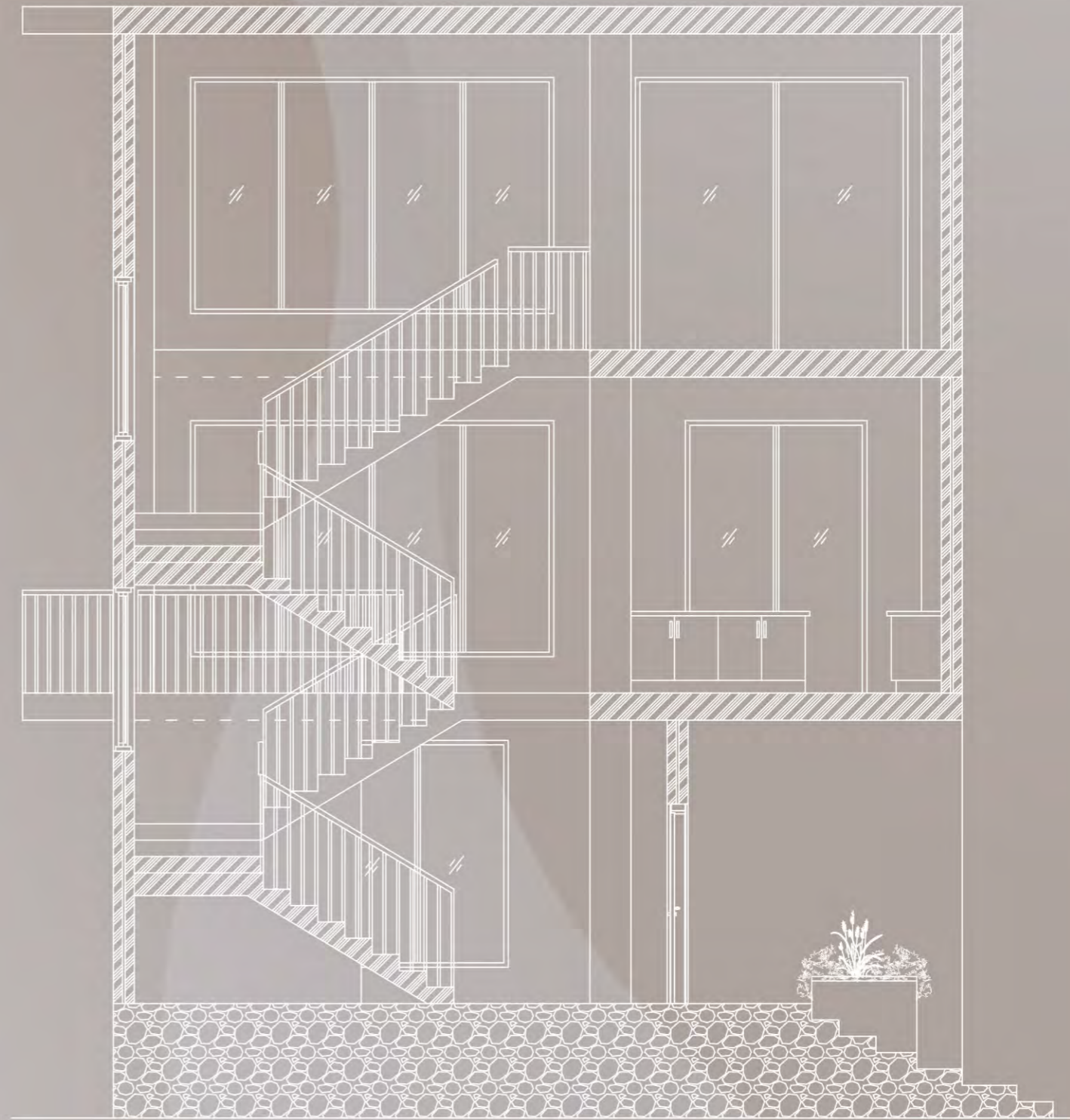
ویلاي دك

پلان مبلمان طبقه دوم

128.80 m

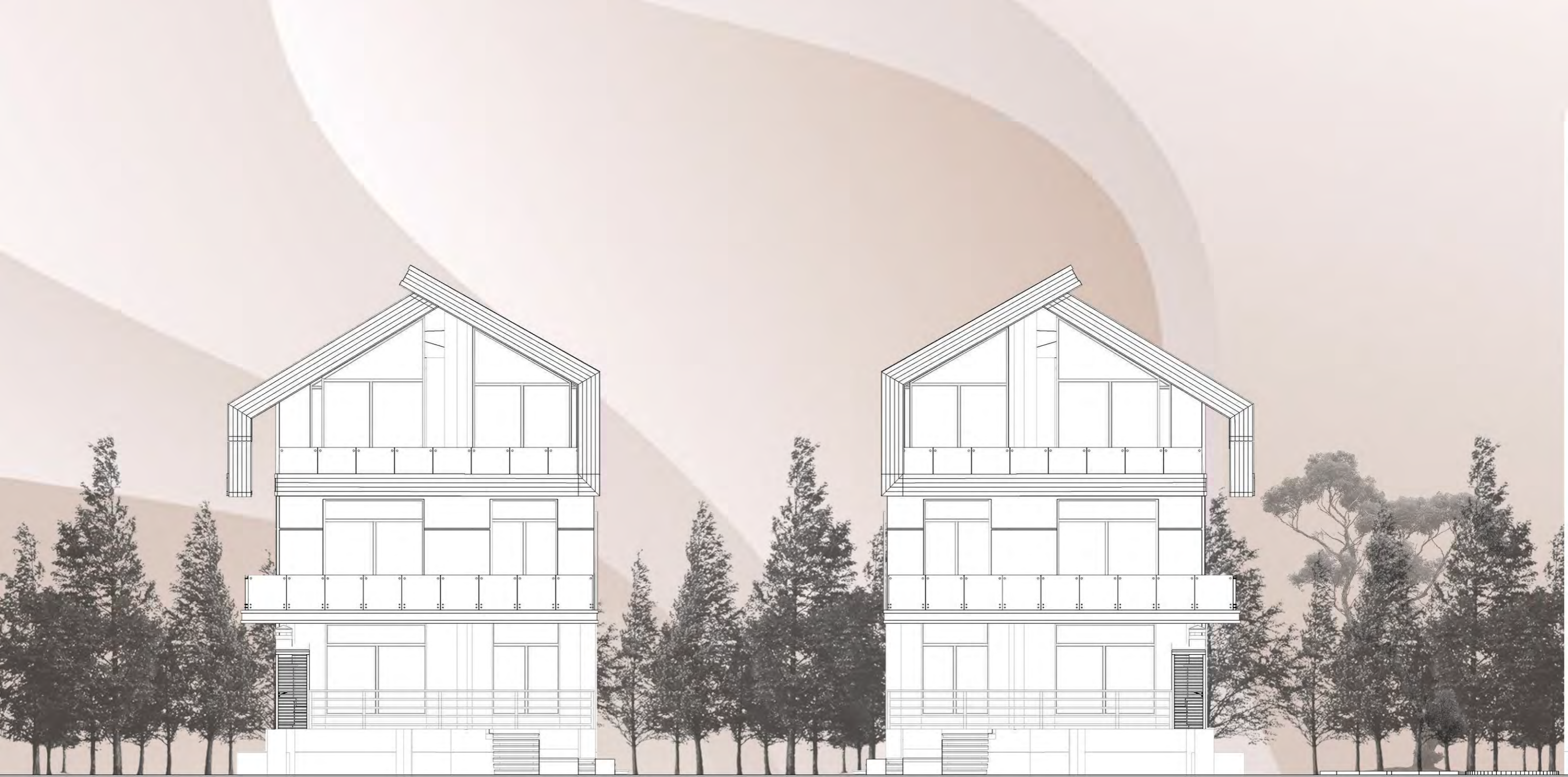
ویلاي دك

مقطع و نماها

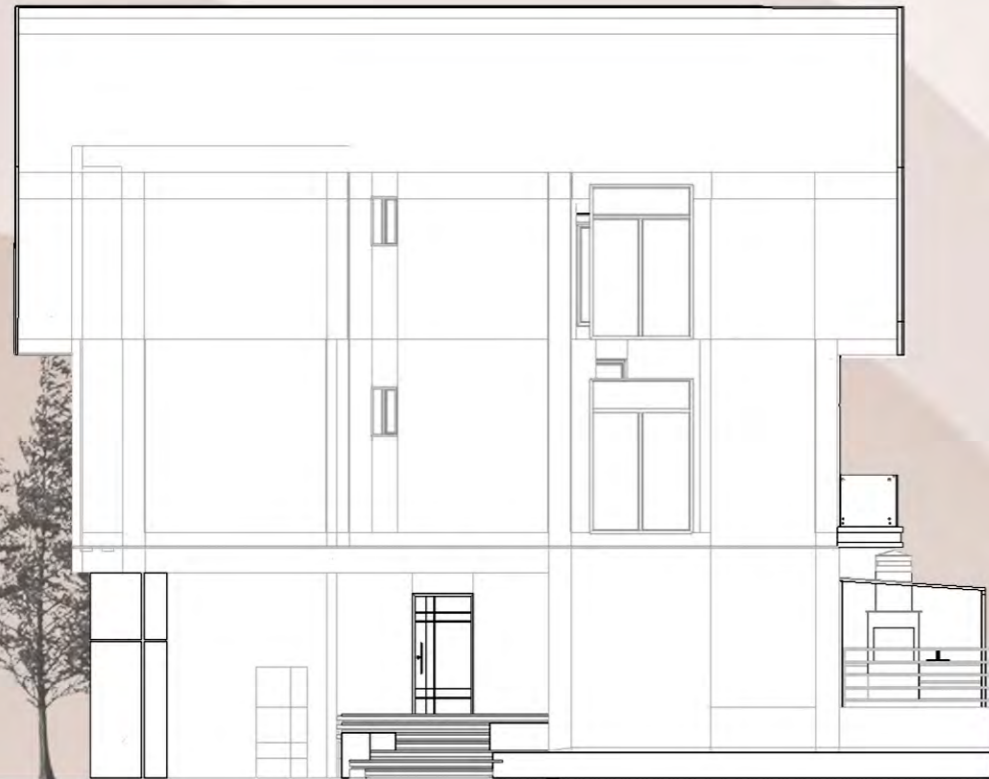




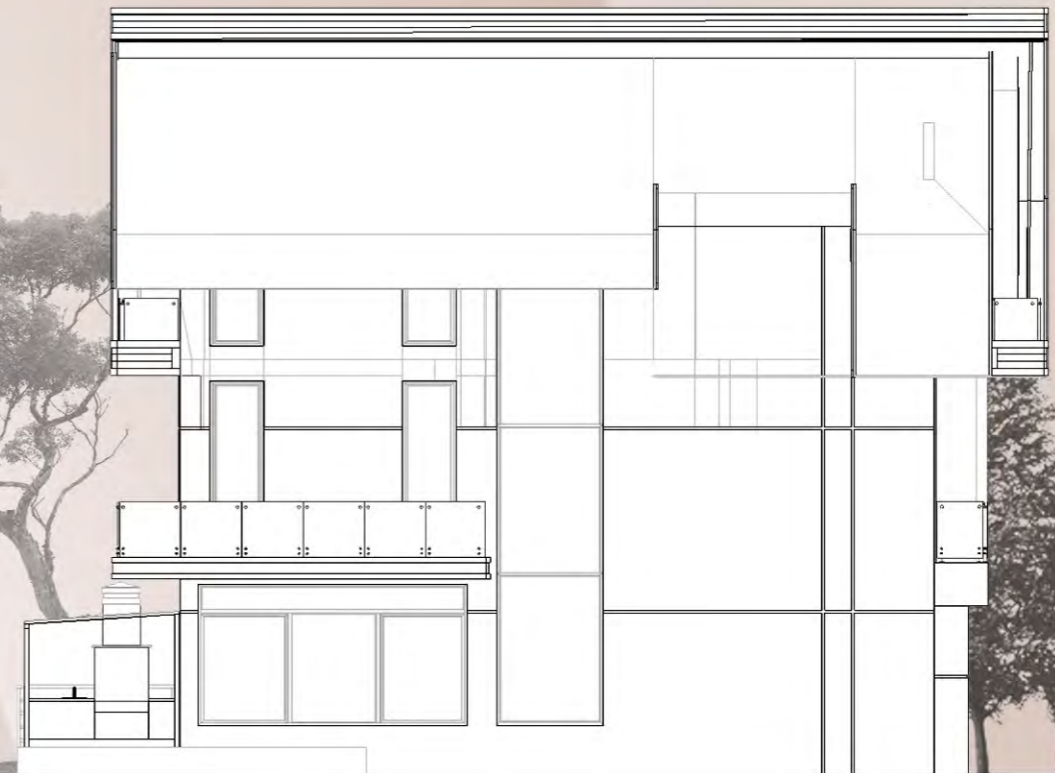
نمای شمالی



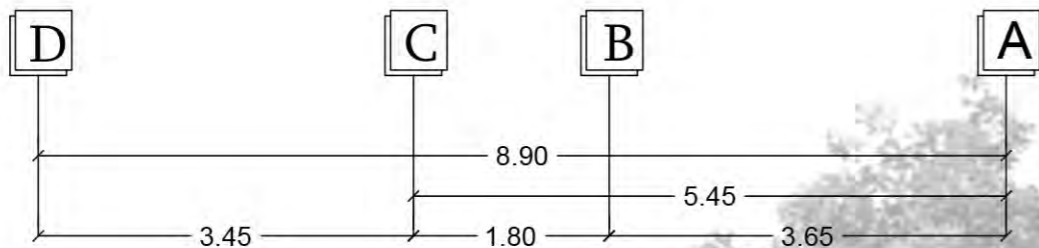
نمای جنوبی



نمای شرقی



نمای غربی



+12.24
+11.94

+8.46
+8.16

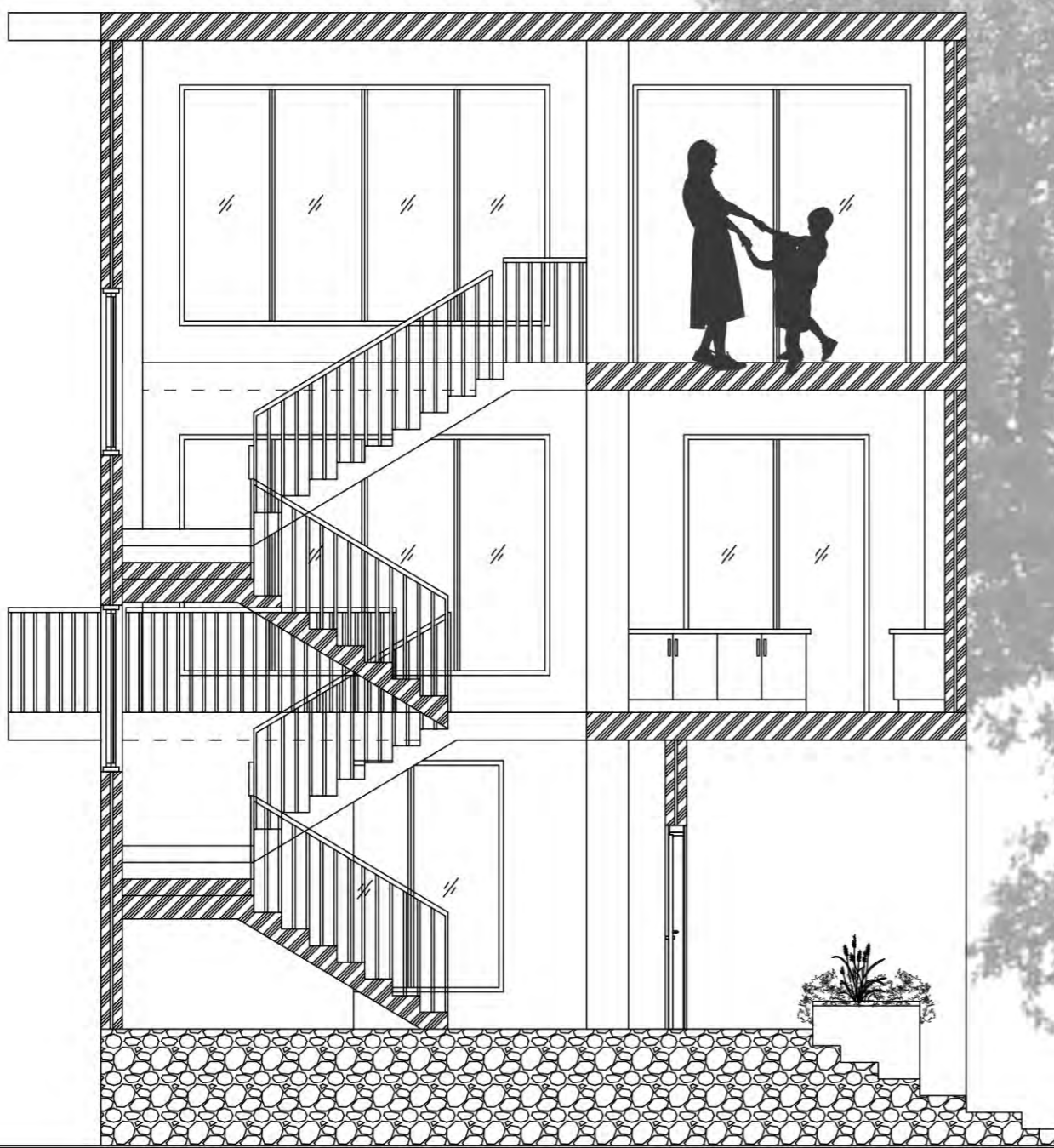
+6.66
+6.12

+4.68
+4.38

+3.24
+2.70

+1.26

0.00



برش A_A

ویلاي دك

رندر ها













